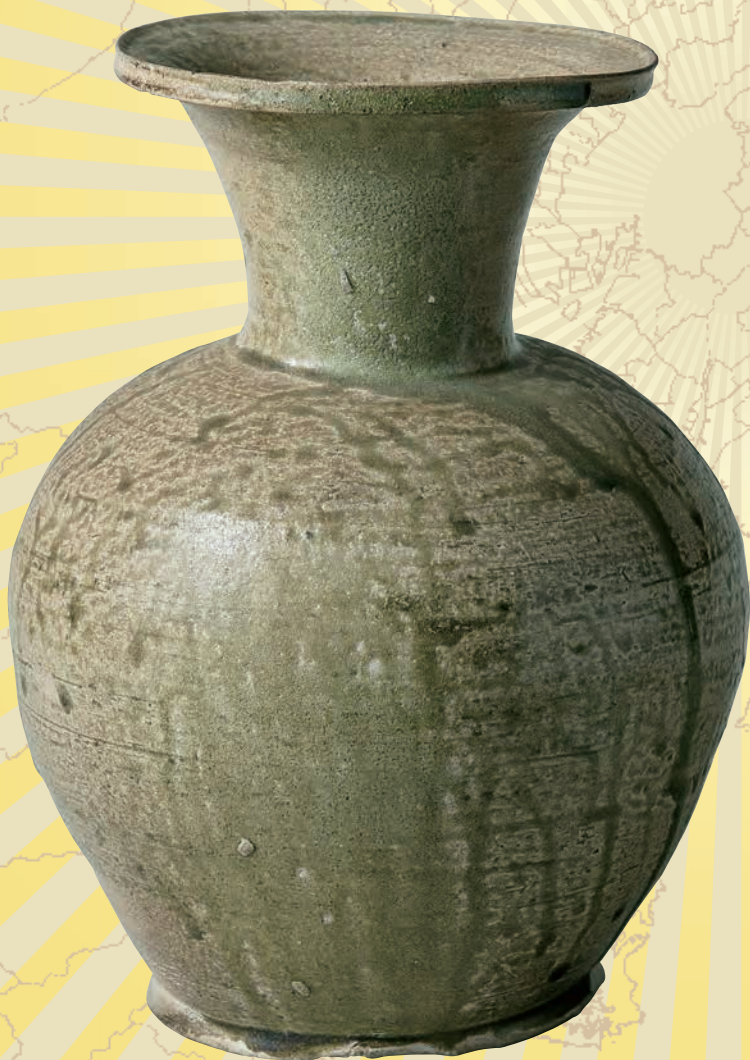




日本遺産のまち

瀬戸・常滑の源流は、

名古屋市東方にあり



猿さ 知られざる
古代の名陶

SANAGE KILNS:
ANCIENT POTTERY OF
AICHI PREFECTURE

投なげ
窯よう



2018. 6.30 sat ▶ 8.26 sun

開館時間：午前9時30分から午後5時まで(入館は午後4時30分まで)
※ただし6月30日(土)は午前11時から午後4時30分まで(入館は午後4時まで)

休館日：毎週月曜日(ただし7月16日(月・祝)は開館、翌17日(火)は休館)

会場：愛知県陶磁美術館 本館 第1展示室・第2展示室・特別展示室ほか

主催：愛知県陶磁美術館

共催：中日新聞社

後援：愛知県教育委員会、愛知高速交通株式会社(リニモ)

助成：芸術文化振興基金助成事業(独立行政法人日本芸術文化振興会)

観覧料：一般900円(720円)、高大生700円(560円)、中学生以下無料 ※()内は20名以上の団体料金

割引制度 ※リニモ「藤が丘」「愛・地球博記念公園」「陶磁資料館南」「八草」各駅に設置の割引チラシ(リニモ利用者に限る。)/リニモ「一日乗車券」/名古屋交通局「一日乗車券」および「ドニテエコきっぷ」/モリコロパーク駐車場再入場券/名都美術館有料観覧券の半券(2ヶ月以内)を持参の方は観覧料が2割引となります。※チラシ等の割引引換券またはJAF会員証、「ミュージアムぐるっとバス」関西2018「掲載の割引券、「愛知ふるさと大使」の名刺を持参の方は観覧料が100円引となります。※身体等に障がいのある方および付添者は手帳を受付にて呈示されますと割引制度が適用(割引要件あり、詳しくは公式WEBサイトを御覧ください)されます。※各割引制度の併用はできません。

- ①：重要文化財/須恵器 脚付広口壺/古墳時代後期(6世紀)/愛知県豊田市・豊田大塚古墳出土/豊田市郷土資料館所蔵
- ②：諏訪市指定文化財/白瓷 灰袖鳥紐蓋付平瓶/平安時代前期(9世紀)/長野県諏訪市・金鉢遺跡出土/諏訪市博物館所蔵
- ③：市原市指定文化財/白瓷 灰袖花文浄瓶/平安時代前期(9世紀)/千葉県市原市・荒久遺跡出土/市原市教育委員会所蔵

- ④：白瓷 灰袖蓋付短頸壺/平安時代前期(9世紀)/奈良県奈良市西大寺宝ヶ丘出土/奈良文化財研究所所蔵
- ⑤：白瓷 灰袖長頸瓶/平安時代前期(9世紀)/愛知県西尾市・矢作古川江原橋下遺跡出土/愛知県陶磁美術館所蔵
- ⑥：重要文化財/青瓷 緑袖手付瓶/平安時代前期(9世紀)/埼玉県深谷市・西浦北遺跡出土/深谷市教育委員会所蔵



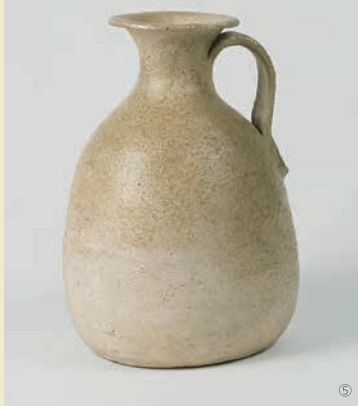
平成30年度は
開館40周年

愛知県陶磁美術館
セラミアム AICHI PREFECTURAL CERAMIC MUSEUM

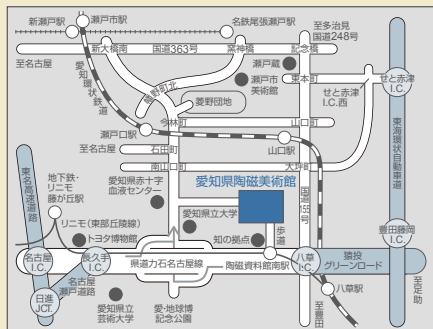
〒489-0965 愛知県瀬戸市南山口町234

TEL 0561-84-7474 FAX 0561-84-4932 http://www.pref.aichi.jp/touji

beyond
2020



- ①：豊田市指定文化財／須恵器 長頸瓶／奈良時代(8世紀後半)／愛知県豊田市桑原町中村出土／個人蔵／愛知県総務部法務文書課県史編さん室 写真提供
- ②：須恵器 円窓付脚付壺／古墳時代中期(5世紀)／名古屋市区・志賀公園遺跡出土／愛知県埋蔵文化財調査センター所蔵／愛知県埋蔵文化財センター 写真提供
- ③：重要文化財／青瓷 緑釉四足壺／平安時代前期(9世紀)／伝・奈良県宇陀郡榛原町赤瀬香醉山(遍照山)出土／九州国立博物館所蔵
- ④：愛知県指定文化財／白瓷 牡丹文経筒／平安時代末期(11世紀末)／愛知県陶磁美術館所蔵
- ⑤：白瓷 灰袖手付瓶／平安時代前期(9世紀)／愛知県日進市北新田地区出土／愛知県陶磁美術館所蔵(本多静雄氏寄贈)
- ⑥：青瓷 緑釉香炉／平安時代前期(9世紀)／京都市下京区・平安京西市跡出土／(公財)京都市埋蔵文化財研究所所蔵



(アクセス)
公共交通機関
 地下鉄東山線終点「藤が丘」駅下車、リニモ「藤が丘」から「八草」行き「陶磁資料館南」駅下車、徒歩600m／名鉄瀬戸線終点「尾張瀬戸」駅下車、「瀬戸駅前」のりば1から名鉄バス「菱野団地」経由「菱・地球博記念公園」行き「陶磁美術館」下車(土・日・休日のみ)／愛知県環状鉄道「八草」下車、リニモ「八草」から「藤が丘」行き「陶磁資料館南」駅下車、徒歩600m
自家用車(駐車場無料・250台収容、大型バス9台収容)
 東名高速道路「日進IC」経由、名古屋瀬戸道路「長久手IC」から足助、瀬戸方面に約5km／東名高速道路「名古屋IC」・名二環道「本郷IC」から瀬戸・長久手・足助方面に約10km／東海環状自動車道「せと赤津IC」から約7km
タクシー
 地下鉄東山線：リニモ「藤が丘」駅から約20分／名鉄瀬戸線「尾張瀬戸」駅から約15分

名古屋市の東方に広がる丘陵地帯に、かつて陶器を焼いた窯の遺跡が無数に点在しています。これを「猿投窯」(猿投山西南麓古窯跡群)と呼んでいます。古墳時代から鎌倉時代にかけて千年近く操業した日本屈指の大窯業地でした。須恵器・緑釉陶器・灰釉陶器等、多くの優品が焼かれ、全国各地に流通し、瀬戸焼・常滑焼の源流ともなった、陶磁史上欠くことのできない存在です。

本展は当館の開館40周年を記念して、重要文化財6件、愛知県及び県内外の各市指定文化財11件を始めとする優品や豊富な重要資料を一堂に集め、猿投窯で生み出されたやきものの造形美と歴史的意義に迫ります。猿投窯の本格的な展覧会としては37年振りの、大規模企画展となります。

学習・体験プログラム

(1) 記念講演会「猿投窯・調査研究60年」

- ・7月8日(日)午後1時30分～午後3時30分、本館講堂
 岩野見司氏((公財)荒木集成館 館長)「猿投窯初期発掘調査の思い出」
 柴垣勇夫氏(元 愛知淑徳大学教授)「猿投窯調査研究の歴史と愛知県陶磁美術館」
 ＊聴講無料、事前申込不要。定員200名。

(2) 連続講座「さなげレクチャー&トーク」

- ・7月22日(日)「猿投古陶の精華」
 本館1階 展示説明室＋第1展示室・西室 担当：小川裕紀(当館主任学芸員)
- ・8月5日(日)「猿投作陶一千年の軌跡」
 本館1階 展示説明室＋特別展示室・東室 担当：大西 遼(当館学芸員)
- ・8月19日(日)「猿投陶を求めた人々」
 本館1階 展示説明室＋第1展示室・東室 担当：大西 遼(当館学芸員)
- ＊各回とも午後1時30分～午後3時30分。
 学芸員が、始めに展示説明室で展示概要を紹介し、次に展示室で展示解説を行います。
 事前申込不要。定員50名。
 展示室内での展示解説(ギャラリートーク)への参加には、当日の本展観覧券が必要です。

(3) 体験学習「さなげの花もよう」

- 猿投窯に特徴的な陰刻花文(素地を彫って花模様を描く技法)を体験的に学べます。
- ・7月15日(日)午後1時30分～午後3時30分、陶芸館
 「やきものの技法から猿投を知る」
 講師：梅本孝征氏(愛知県立芸術大学美術学部教授)
 猿投窯の陶片を手にとって観察し、さらに講師の実演を見学した上で、椀などの素地を彫って模様を描く。作品は後日焼成して約1か月後に引き渡します。
 ＊参加料：大人840円、中学生以下720円。要事前申込、定員20名。
 応募は、住所(メールでお申込みの方はメールアドレス)・氏名・年齢・電話番号を御記入の上、「往復はがき」または「メール」にて陶磁美術館宛て送付・送信ください。なお、メールの件名は「やきものの技法から猿投を知る」申込としてください。
 応募締切：7月3日(火)必着(応募多数の場合は抽選)
- ・7月29日(日)午前10時30分～正午／午後1時～3時に随時、特別展示室入口前
 「古代の花文様で「しおり」づくり」
 猿投窯の陶片を手にとって観察し、「拓本」をとります。
 陶片からとった「拓本」、または紙の塗り絵で「しおり」を作ります。
 ＊参加無料、事前申込不要

＊詳細は当館公式WEBサイトを御確認ください。

次回展覧会のお知らせ

愛知県陶磁美術館開館40周年記念企画展
 「THE YUNOMI 湯のみ茶碗—ちよっと昔の、やきもの日本縦断旅」
 平成30年9月1日(土)～10月21日(日)

瀬戸市内美術館展覧会情報

- 瀬戸市美術館 0561-84-1093
 6月16日(土)～7月29日(日)
 平成29・30年度市町村立美術館活性化事業第18回共同巡回展
 小杉放庵記念日光美術館所蔵「絵画で国立公園めぐり—巨匠が描いた日本の自然—」
- 瀬戸蔵ミュージアム 0561-97-1190
 4月28日(土)～7月29日(日)
 「新出土品展 陶祖公園は窯ざかり」
 8月4日(土)～11月4日(日)
 「明治150年記念 明治時代の瀬戸窯業」
- 瀬戸市新世紀工芸館 0561-97-1001
 6月23日(土)～9月23日(日)
 「陶磁／栄木正敏・絵画／栄木房子 ハッピーアワー」
- 瀬戸染付工芸館 0561-89-6001
 6月27日(水)～9月24日(月・祝)
 企画展「染付—青と白—」



愛知県陶磁美術館
 セラミアム AICHI PREFECTURAL CERAMIC MUSEUM

〒489-0965 愛知県瀬戸市南山口町234
 TEL:0561-84-7474 FAX:0561-84-4932
 公式WEBサイト http://www.pref.aichi.jp/ouji

割引引換券 100円割引

一般900円→800円 高大生700円→600円 中学生以下無料

本券1枚につき1名、上記割引料金で御観覧いただけます。他の割引との併用はできません。

割引引換券 100円割引

一般900円→800円 高大生700円→600円 中学生以下無料

本券1枚につき1名、上記割引料金で御観覧いただけます。他の割引との併用はできません。

割引引換券 100円割引

一般900円→800円 高大生700円→600円 中学生以下無料

本券1枚につき1名、上記割引料金で御観覧いただけます。他の割引との併用はできません。