

愛知県陶磁美術館 開館40周年記念企画展

THE YUNNOMI

湯のみ茶碗

ちょっと昔の、

やさしもの

日本縦断旅



①



②



③



④

The Japanese Teacups — Trip of the Vertical in Japan with Good Old Teacups

2018.9.1 [土] → 10.21 [日] 愛知県陶磁美術館 本館1階 第1・第2展示室

開館時間=9月30日[日]まで:午前9時30分—午後5時/10月2日[火]から:午前9時30分—午後4時30分

※いずれも、入館は閉館時間の30分前まで ※ただし、9月1日[土]は開会式のため、観覧は11時から

休館日=毎週月曜日(ただし、9月17日[月]、9月24日[月]、10月8日[月]は開館、9月18日[火]、9月25日[火]、10月9日[火]は休館)

観覧料=一般600円(480円)、高大生500円(400円)、中学生以下無料()内は20名以上の団体料金です。

【割引制度(各割引制度の併用はできません)】リニモ「藤が丘」「愛・地球博記念公園」「陶磁資料館南」「八草」各駅に設置の割引チラン(リニモ利用者に限る)/リニモ「一日乗車券」/名古屋市交通局「一日乗車券」および「ドニチエッコきっぷ」/モリコロパーク駐車場再入場券/名都美術館有料観覧券の半券(2ヶ月以内)を持参の方は観覧料が2割引となります。*チラン等の割引引換券またはJAF会員証、「ミュージアムぐるっとバス・関西2018」掲載の割引券、「愛知ふるさと大使」の名刺を持参の方は観覧料が100円引となります。*身体等に障がいのある方および付添者は手帳を受付にて显示されますと割引制度が適用(割引要件あり、詳しくは公式WEBサイトを御覧ください)されます。

主催=愛知県陶磁美術館 共催=滋賀県立陶芸の森、朝日新聞社 後援=愛知県教育委員会、愛知高速交通株式会社(リニモ)



⑤



⑥



⑦



⑧



⑩



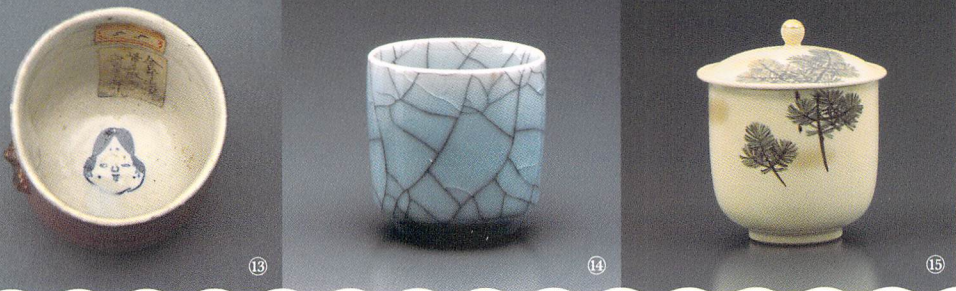
⑪



⑫



⑬



THE YUNOMI 湯のみ茶碗—ちょっと昔の、やきもの日本縦断旅

飲茶の習慣が広く一般に広がったのは江戸時代中期以降と考えられています。茶を飲む器として『守貞謄稿』（江戸末期）にも「湯のみ茶碗」がとりあげられ、他にも「茶のみ茶碗」や「汲出し」などの呼称が使用されていました。この頃から個人専用の湯のみ茶碗も普及しはじめたと考えられ、明治以降には各地の窯で陶磁器制作が盛んになり、さまざまな湯のみ茶碗がつくられるようになりました。

このたび御紹介するのは、明治末頃から昭和20(1945)年頃にかけて、坂口恭逸氏が収集された日本各地の湯のみ茶碗コレクションです。収集された時期は日本人がやきものに親しみ、楽しんだ時代であり、その内容は北海道から沖縄まで、各地の多彩な技法や技術が用いられ、名所旧跡なども意匠化された、地域性豊かな湯のみ茶碗です。また、名工・作家による作品も数多く含まれている点が、このコレクションの見どころでもあります。小さな器に凝縮された、作り手たちの技とこだわりを、約280点の作品でお楽しみください。



近隣施設の御案内

- | | |
|--|--|
| <p>瀬戸市美術館
TEL:0561-84-1903</p> <p>瀬戸蔵ミュージアム
TEL:0561-97-1190</p> <p>瀬戸市新世紀工芸館
TEL:0561-97-1001</p> <p>瀬戸染付工芸館
TEL:0561-89-6001</p> | <ul style="list-style-type: none"> ・特別展「ガラス表現の今GEN—ガラス教育機関—作品展」 8月4日[土]—9月24日[月] ・瀬戸市制施行89周年記念・特別企画展 第33回風景の会絵画展「瀬戸を描く」 10月6日[土]—11月25日[日] ・企画展「明治150年記念 明治時代の瀬戸窯業—超絶技巧の世界—」 8月4日[土]—11月4日[日] ・企画展「秋の窯めぐり」 10月6日[土]—11月11日[日] ・陶磁／柴木正敏・絵画／柴木房子展「ハッピーアワー」 6月23日[土]—9月23日[日] ・日本招き猫大賞作家展 9月29日[土]—10月8日[月・祝] ・アーティスト・イン・レジデンス展 10月13日[土]—11月11日[日] ・企画展「染付—青と白—」 6月27日[水]—9月24日[月] ・企画展「明治時代の瀬戸染付—小品を中心に—」 9月26日[水]—12月27日[木] |
|--|--|

愛知県陶磁美術館
セラミアム AICHI PREFECTURAL CERAMIC MUSEUM

40th 平成30年度は 開館40周年



公式WEBサイト
<http://www.pref.aichi.jp/touji>

〒489-0965 愛知県瀬戸市南山口町234番地 TEL:0561-84-7474 FAX:0561-84-4932

【表面】①萩焼湯呑茶碗(山口県 萩焼・十二代坂倉新兵衛)②祥瑞意駒馬丸紋湯呑茶碗(京都府 清水焼・三代三浦竹泉)③織部写共蓋湯呑茶碗(愛知県 瀬戸焼・三代加藤作助)④袖下彩三福人図湯呑茶碗(神奈川県 眞葛焼・二代又は三代宮川香山)⑤白磁珊瑚輪湯呑茶碗(京都府 清水焼・四代清風与平)⑥辰砂藍絵花鳥文湯呑茶碗(京都府 清水焼・河井寛次郎)⑦白磁編巻共蓋湯呑茶碗(愛媛県 砥部焼)⑧飛鶴湯呑茶碗(大分県 小島田焼)⑨青手九谷山水図共蓋湯呑茶碗(石川県 九谷焼・初代徳田八十吉)⑩色絵海老図共蓋湯呑茶碗(三重県 阿漕焼・福森円二)⑪朱泥陰刻松文共蓋湯呑茶碗(愛知県 常滑焼・二代山田常山)⑫赤絵染付柿絵共蓋湯呑茶碗(佐賀県 有田焼・十二代酒井田柿右衛門)【裏面】⑬辰砂釉貼付文湯呑茶碗(岐阜県 金華山焼・福田旭水)⑭七青宮蓋湯呑茶碗(佐賀県 鍋島焼・山本雄平)⑮色絵若松共蓋湯呑茶碗(京都府 粟田口焼・七代又は八代錦光山宗兵衛)⑯色絵湯割蟹文湯呑茶碗(愛媛県 水焼・好川亀)⑰染付祥瑞写山水文共蓋湯呑茶碗(石川県 九谷焼・二代和澤含山)⑱鹿文楽焼湯呑茶碗(奈良県 橿原焼・黒田理平庵、壺中)⑲色絵地獄絵図共蓋湯呑茶碗(愛知県 焼付焼・三浦月鏡)⑳残雪湯呑茶碗(山形県 平清水焼・丹羽龍之助)㉑上絵波に燕図共蓋湯呑茶碗(兵庫県 打出焼・初代、二代坂口砂山)／すべて滋賀県立陶芸の森蔵

特別陳列

「土瓶と急須」 会場=本館1階 第2展示室

関連イベント

◆記念講演会「湯のみ茶碗で日本縦断旅」

9月24日[祝・月] 午後1時30分—午後3時
講師=大槻倫子氏(滋賀県立陶芸の森 専門学芸員)
会場=本館地下 講堂
※事前申込不要・聴講無料

◆スペシャルギャラリーートーク

9月1日[土] 午前11時30分—正午
講師=大槻倫子氏(滋賀県立陶芸の森 専門学芸員)
会場=本館1階 第1展示室
※事前申込不要・中学生以下無料、
ただし高校生以上は本展観覧券が必要です。

◆ワークショップ「私だけの、湯のみと茶托をつくる」

①〈湯のみ〉9月2日[日] 午後1時30分—午後3時
講師=加藤圭史氏(陶芸家)
会場=作陶窯(瀬戸市内)

②〈茶托〉8月25日[土] 午後1時30分—午後3時30分
講師=安藤源一郎氏(漆芸家)
会場=陶芸館

定員=20名/2回通しで参加できる方
※事前申込制、申し込み多数の場合は抽選
参加料=2,720円(実費)

◆イベント「愛知の茶屋」

9月29日[土]、10月20日[土] 午前11時—午後4時
会場=本館1階ラウンジ
協力=日本茶インストラクター協会、愛知県茶業連合会
※事前申込不要・参加無料

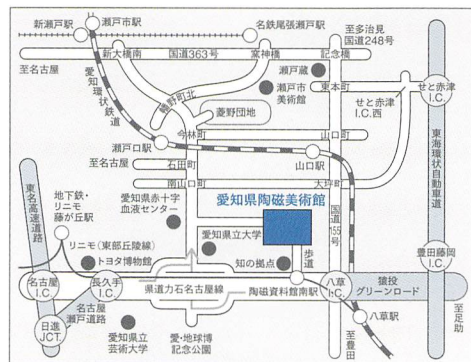
◆当館学芸員による展示解説

9月9日[日]、23日[日]、30日[日]、10月13日[土]、20日[土]
いずれも午後1時30分から 1時間程度
※事前申込不要・参加無料
ただし高校生以上は本展観覧券が必要です。

県民茶室「陶翠庵」

9月～11月生まれの作家の茶碗で、
お抹茶をお楽しみいただけます。(一服550円)

※各催事の詳細は、公式WEBサイトで御確認ください。



◎公共交通機関

地下鉄東山線終点「藤が丘」駅下車、リニモ「藤が丘」から「八草」行き「陶磁資料館南」駅下車、徒歩600m/名鉄瀬戸線終点「尾張瀬戸」駅下車、「瀬戸駅前」のりば1から名鉄バス「菱野団地」経由「愛・地球博記念公園」行き「陶磁美術館」下車(土・日・休日のみ)/愛知環状鉄道「八草」下車、リニモ「八草」から「藤が丘」行き「陶磁資料館南」駅下車、徒歩600m

◎自家用車(駐車場無料:250台収容・大型バス9台収容)

東名高速道路「日進JCT」経由、名古屋瀬戸道路「長久手IC」から足助・瀬戸方面に約5km/東名高速道路「名古屋IC」・名二環道「本郷IC」から瀬戸・長久手・足助方面に約10km/東海環状自動車道「せと赤津IC」から約7km

◎タクシー

地下鉄東山線・リニモ「藤が丘」駅から約20分/名鉄瀬戸線「尾張瀬戸」駅から約15分

次回展覧会のお知らせ

愛知県陶磁美術館 開館40周年記念特別企画展
「瀬戸—かく焼き繋ぎ—江戸時代の本業と新製」
2018年10月27日[土]—12月16日[日]

割引引換券 100円割引

一般600円→500円 高大生500円→400円 中学生以下無料
本券1枚につき1名、上記割引料金で御観覧いただけます。他の割引とは併用できません。

割引引換券 100円割引

一般600円→500円 高大生500円→400円 中学生以下無料
本券1枚につき1名、上記割引料金で御観覧いただけます。他の割引とは併用できません。

割引引換券 100円割引

一般600円→500円 高大生500円→400円 中学生以下無料
本券1枚につき1名、上記割引料金で御観覧いただけます。他の割引とは併用できません。