

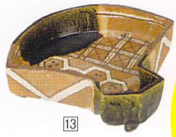
THE TREASURES OF

特別企画展

愛知やきもの セレクション

— 県指定文化財の陶磁器 —

愛知県の
やきもののお宝
大集合!



13

無形文化財
Intangible Cultural
Properties



12



3

工芸
Crafts



2



1

2019.

11.2 sat. ▶ 12.22 sun.

愛知県陶磁美術館

本館 第1・第2展示室

休館日:毎週月曜日(ただし、11月4日(月)は開館、11月5日(火)は休館)

開館時間:午前9時30分から午後4時30分まで(入館は午後4時まで) ※ただし、11月2日(土)は午前11時から午後4時30分まで

観覧料:一般900円(720円)、高校・大学生700円(560円)、中学生以下無料 ※()内は20名以上の団体料金

主催:愛知県陶磁美術館、愛知県教育委員会 共催:中日新聞社 後援:愛知高速交通株式会社(リニモ)

助成:芸術文化振興基金(独立行政法人日本芸術文化振興会)



6

考古

Archeological
Artifacts



7

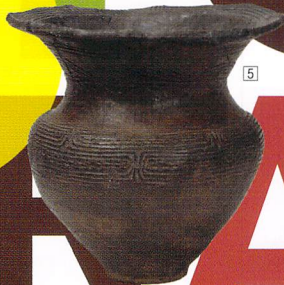


10

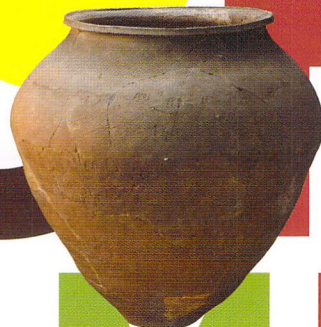
史跡

Historic Sites

11



5



有形民俗

Tangible Folk
Cultural Properties



9



8

①工芸「陶製灰袖短頸壺」 猿投窯 平安時代前期 愛知県陶磁美術館 ②工芸「陶製牡丹文経筒外容器」 猿投窯 平安時代末期 愛知県陶磁美術館 ③工芸「灰袖魚波文四耳壺」 瀬戸窯 鎌倉時代 名古屋市博物館 ④工芸「陶製狛犬」 瀬戸窯 室町時代 久麻久神社(画像提供西尾市教育委員会) ⑤考古「弥生式変形土器」(若海市大地遺跡出土) 弥生時代中期 名古屋市博物館 ⑥考古「若津第一号古墳出土品」のうち鳥鈕蓋付台付壺 古墳時代後期 岡崎市美術館 ⑦考古「妙興寺の鬼瓦」(稲沢市尾張国分寺跡出土) 奈良時代(画像提供愛知県史編さん室) ⑧有形民俗「陶製狛犬コレクション」のうち御深井袖鉢狛犬 一對 瀬戸窯 寛延2年(1749) 愛知県陶磁美術館 ⑨有形民俗「陶製狛犬コレクション」のうち鉄袖狛犬 一対 瀬戸・美濃窯 宝暦4年(1754) 愛知県陶磁美術館 ⑩史跡「黒世七号窯」(東郷町)出土の鳥鈕蓋 猿投窯 平安時代初期 東郷町教育委員会 (画像提供愛知県史編さん室) ⑪史跡「龍池古窯」(常滑市)出土の大甕 常滑窯 鎌倉時代 愛知県陶磁美術館 ⑫無形文化財「河本唼子」[染付磁器]による染付祥瑞写室相形水指 昭和時代前期 愛知県陶磁美術館 ⑬無形文化財(四代)加藤作助「陶芸 織部・黄瀬戸・御深井焼」による鳴海織部顔面鉢 平成2年 愛知県陶磁美術館





展示構成

- 古陶磁
[工芸/考古] 縄文時代から江戸時代にかけての、愛知県が指定する主な重要作品
[有形民俗] 陶製狛犬コレクションのうち18世紀代の主な紀年銘資料
[史跡] 窯跡出土資料のうち、重要資料や時代・産地の特徴を示す資料
- 現代陶芸
[無形文化財] 既往及び現在の指定陶芸作家の作品
- 特別陳列・新修復の国指定文化財
朝日遺跡出土遺物のうち、平成30年度に新たに修復された資料



②

③

文化財は地域の風土と長い歴史の中で育まれた、各地域に固有の社会的な文化資源です。国をはじめ都道府県、市町村では、歴史上、芸術上、学術上価値の高い文化財を保護するため、文化財の指定を行っており、愛知県は県指定文化財として616件を指定しています(令和元年8月末現在)。

愛知県指定文化財のうち、陶磁器に関連するものは工芸、考古、有形民俗、史跡、無形文化財の各分野にわたり、原始から現代にかけての多種多様な文化財が含まれています。本展は、地域における文化財の総合的な保存と活用を企図した、文化財保護法の改正施行(平成31年4月)を機に、県指定の陶磁文化財を一宮に集め、愛知県における陶磁文化の豊かな世界を紹介します。

①考古「岩津第一号古墳出土品」の一部 古墳時代後期 岡崎市美術館 ②考古「本刈谷貝塚出土品」のうち土偶 縄文時代 刈谷市歴史博物館 ③考古「鳥鈕蓋付台壺」古墳時代後期 豊川市桜ヶ丘ミュージアム

学習・体験プログラム

●講演会「県指定文化財にみる愛知のやきもの-最新の研究成果とともに-」

11月10日(日) 午後1時30分~3時/本館講堂
講師:藤澤良祐氏(愛知学院大学教授、愛知県文化財保護審議会委員)
※事前申込不要。定員200名。聴講無料

●やきもの展示解説「県指定文化財のやきもの」

11月4日(月)・11月17日(日)・12月8日(日)
各日ともに午後1時30分から1時間程度/本館第1展示室
講師:愛知県陶磁美術館学芸員
※事前申込不要。ただし、当日観覧券が必要です

●やきものワークショップ「こま犬にせまる」

11月24日(日) 午後1時30分~3時30分/陶芸館
講師:愛知県陶磁美術館陶芸指導員・学芸員
※要事前申込[申込バッチ:11月8日(金)必着]、定員15名。大人:1,540円、中学生以下:1,420円。
詳細は陶磁美術館公式WEBページを御確認ください

●朝日遺跡展示解説「新修復の重要文化財と新博物館計画」

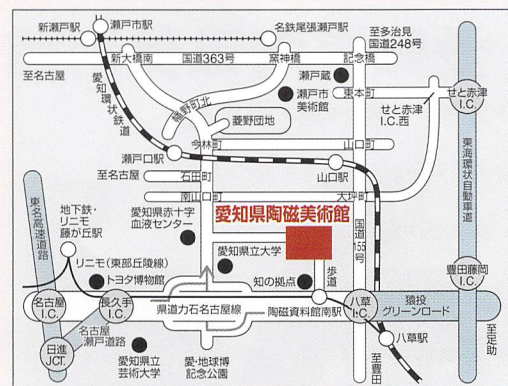
12月21日(土) 午後1時30分から30分程度/本館第2展示室
講師:愛知県教育委員会文化財保護室職員
※事前申込不要。ただし、当日観覧券が必要です

●朝日遺跡ワークショップ「弥生土器拓本のオリジナル缶バッチづくり」

12月21日(土) 午前10時~正午、午後1時~3時/本館第1展示室入口前
主催:愛知県教育委員会文化財保護室
※随時受付、事前申込不要。参加無料

割引制度

※リニモ「藤が丘」「愛・地球博記念公園」「陶磁資料館南」「八草」各駅に設置の割引チラシ(リニモ利用者に限る。)/リニモ「一日乗車券」/名古屋交通局「一日乗車券」および「ドニエコきっぷ」/モリコロパーク駐車場再入場券/名都美術館有料観覧券の半券(2ヶ月以内)を持参の方は観覧料が2割引となります。
※チラシ等の割引引換券またはJAF会員証、「ミュージアムぐるっとパス・関西2019」掲載の割引券、「愛知ふるさと大使」の名刺を持参の方は観覧料が100円引となります。※身体等に障がいのある方および付添者は手帳を受付にて呈示されますと割引制度が適用(割引要件あり、詳しくは公式WEBページを御覧ください)されます。※各割引制度の併用はできません。



公共交通機関
●地下鉄東山線終点「藤が丘」駅下車、リニモ「藤が丘」から「八草」行き「陶磁資料館南」駅下車、徒歩600m ●名鉄瀬戸線終点「尾張瀬戸」駅下車、「瀬戸駅」のりば1から名鉄バス「愛野団地」経由「愛・地球博記念公園」行き「陶磁美術館」下車(土・日・休日のみ) ●愛知環状鉄道「八草」下車、リニモ「八草」から「藤が丘」行き「陶磁資料館南」駅下車、徒歩600m
自家用車(駐車場無料:250台収容 大型バス9台収容)
●東名高速道路「日進JCT」経由、名古屋瀬戸道路「長久手IC」から足助・瀬戸方面に約5km
●東名高速道路「名古屋IC」・名二環道「本郷IC」から瀬戸・長久手・足助方面に約10km
●東海環状自動車道「せと赤津IC」から約7km
タクシー
●地下鉄東山線・リニモ「藤が丘」駅から約20分 ●名鉄瀬戸線「尾張瀬戸」駅から約15分

愛知県陶磁美術館の展覧会情報

- テーマ展示
「尾張・七宝」
10月1日(火)~令和2年1月13日(月・祝)/南館1階展示室
- (公財)瀬戸市文化振興財団企画展
「陶器生産の変革-江戸中期の瀬戸窯と美濃窯-」
11月9日(土)~12月22日(日)/本館ギャラリー
- 次の陶磁美術館企画展
「愛知県美術館所蔵 木村定三コレクションの文人趣味と煎茶」
令和2年1月11日(土)~3月22日(日)/本館第1・第2展示室
- 次の陶磁美術館テーマ展示
「飾る・愛でる 花の器」
令和2年1月11日(土)~2月24日(月・祝)/本館特別展示室
「三州・鬼瓦」
令和2年1月15日(水)~3月29日(日)/南館1階展示室

瀬戸市内の展覧会情報

- 瀬戸市美術館/0561-84-1093
「小森忍・河井寛次郎・濱田庄司-陶磁器研究とそれぞれの開花-」
10月5日(土)~12月22日(日)
- 瀬戸蔵ミュージアム/0561-97-1190
「猫のポット展」
8月31日(土)~11月17日(日)
「千峰園 伊藤四郎左衛門-窯屋の経営と名望家としての横顔-」
11月23日(土)~令和2年2月16日(日)
- 瀬戸市新世紀工芸館/0561-97-1001
「新世紀工芸館 20年の歩み-瀬戸市新世紀工芸館研修修了作品展-」
Part1:10月12日(土)~11月24日(日)
Part2:11月30日(土)~令和2年1月19日(日)
- 瀬戸市染付工芸館/0561-89-6001
「瀬戸染付の文様-写美の美-」
9月25日(水)~12月27日(金)

愛知県立大学生コラボによる
無料音声ガイドが本格始動!



愛知県立大学生コラボによる
無料音声ガイドが本格始動!

〒489-0965 愛知県瀬戸市南山口町234番地
TEL:0561-84-7474 FAX:0561-84-4932
http://www.pref.aichi.jp/touji

割引引換券 100円割引

一般900円→800円 高大生700円→600円 中学生以下無料
本券1枚につき1名、上記割引料金を御覧いただけます。他の割引とは併用できません

割引引換券 100円割引

一般900円→800円 高大生700円→600円 中学生以下無料
本券1枚につき1名、上記割引料金を御覧いただけます。他の割引とは併用できません

割引引換券 100円割引

一般900円→800円 高大生700円→600円 中学生以下無料
本券1枚につき1名、上記割引料金を御覧いただけます。他の割引とは併用できません