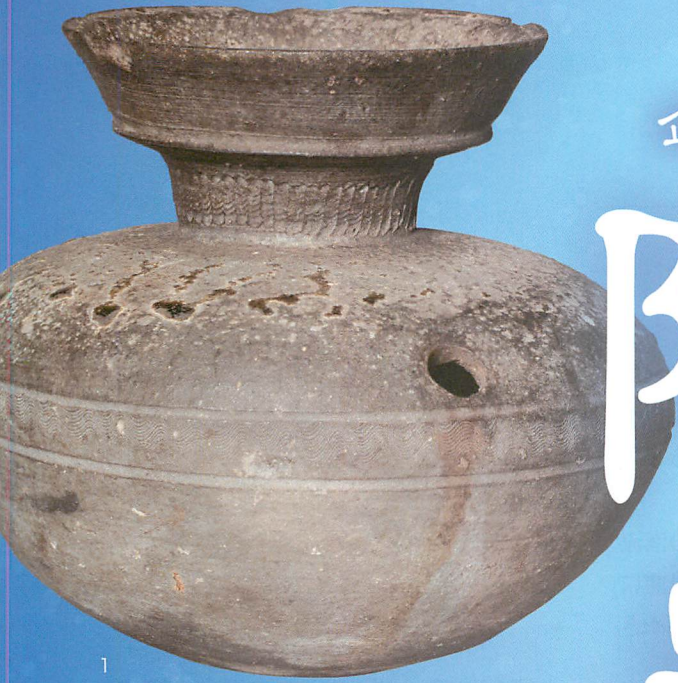


企画展

日本陶磁の源

# 陶 邑 窯

#スエムラヨウ



2021年

1 / 9 (土)



3 / 21 (日)



猿投窯の前に  
立ちはだかった  
巨大な壁



1. 甌 須恵器(陶邑窯) 古墳時代中期(5世紀) 愛知県陶磁美術館(村瀬敏治氏寄贈) / 2. 水瓶 須恵器(陶邑窯出土) 奈良時代(8世紀) 愛知県陶磁美術館(本多静雄コレクション) / 3. 大仙古墳(仁徳天皇陵古墳) 堺市提供 / 4. 平城宮朱雀門復元 奈良文化財研究所提供

会場: 本館 第1・第2展示室

開館時間: 午前9時30分から午後4時30分まで(入館は午後4時まで)

※ただし、1月9日(土)は開会式のため観覧は午前11時から

休館日: 毎週月曜日(ただし、1月11日(月・祝)は開館、1月12日(火)は休館)

観覧料: 一般 600円(480円)、高大生 500円(400円)、中学生以下無料

※( )内は20名以上の団体料金 ※各種割引制度については公式WEBページでご確認、またはお問い合わせください。



愛知県陶磁美術館  
セラミアム AICHI PREFECTURAL CERAMIC MUSEUM





日本陶磁の源

# ス エ ム ラ ヨ ウ 陶 邑 窯

き なげ よう  
猿投窯の前に立ちはだかった巨大な壁

**古** 墳時代に始まる国内最古の陶磁器—須恵器。  
それまでの土器とは全く次元の異なる須恵器の登場は、日本史上最大のやきもの革命でした。この革命の地こそ大阪府の陶邑窯で、大和政権傘下で、須恵器の生産を牽引し、時代の要望に応えながら、奈良時代に至るまで国内最大の陶産地として君臨しました。

本展では、陶邑窯の作品群を二つのテーマから紹介します。①古代史の潮流をも読み解ける、陶邑窯のダイナミックな作風の軌跡を辿ります。②陶邑窯に続きやきもの界の主役へと躍り出る、当県の猿投窯の作品を加え、古代のやきもの二大巨頭を並べ、その特徴を見比べます。

陶邑窯を軸に古代のやきもの魅力に迫る、新たな視点による展覧会です。

主催:愛知県陶磁美術館  
後援:愛知県教育委員会、愛知高速交通株式会社(リニモ)  
特別協力:名古屋大学考古学研究室



1. 平瓶・灰釉平瓶 須恵器(左:陶邑窯出土、右:猿投窯黒笹7号窯跡出土) 奈良時代~平安時代初期(8世紀)  
愛知県陶磁美術館(本多静雄コレクション)  
2. 長頸瓶 須恵器(左2点:陶邑窯出土、右端:猿投窯) 奈良時代~平安時代初期(8世紀)  
左2点:愛知県陶磁美術館(本多静雄コレクション)、右端:個人蔵  
3. 列点文有蓋高杯 韓国 陶質土器(加耶) 三国時代(5世紀) 愛知県陶磁美術館(李吉秀コレクション)  
4. 広口壺 須恵器(陶邑窯出土) 奈良時代(8世紀) 愛知県陶磁美術館(本多静雄コレクション)

## イベント

### 見る・聞く

#### スペシャル講座①

##### 「陶邑窯研究の最前線」

2月6日(土) 午後1時30分~3時

講師:尾崎綾亮氏(愛知県埋蔵文化財調査センター)

#### スペシャル講座②

##### 「陶邑窯衰退以降の須恵器—平安京周辺の須恵器づくり」

2月20日(土) 午後1時30分~3時

講師:稲本悠一氏(公益財団法人兵庫県まちづくり技術センター)

#### 学芸員・大西遼による連続講座「古代史×陶邑窯」

- ①1月10日(日)「古墳時代の産業革命—陶邑窯誕生!」
  - ②1月24日(日)「海を渡った最新技術、大和政権の傘下に至る」
  - ③2月21日(日)「飛鳥時代の食器革命」
  - ④3月 7日(日)「奈良時代の造形美—陶邑窯最後の隆盛」
  - ⑤3月21日(日)「古代やきもの史の両雄—陶邑窯と猿投窯」
- 各回いずれも午後1時30分~(1時間30分程度)

#### 学芸員・井上隼多による最前線研究講座

##### 「最新技術で陶邑窯・猿投窯の須恵器に挑む!!」

—3D技術を駆使した少し未来の考古学—

2月14日(日) 午後1時30分~(1時間30分程度)

●申込方法、参加費、集合場所、定員、注意事項などの各イベントの詳細については、当館公式WEBページをご確認ください。

### 同時開催中

#### 南館テーマ展「やきものとデザイン」

2020年12月1日(火)~2021年3月28日(日)

### 次回展覧会のお知らせ

#### 特別展「海を渡った古伊万里

—ウィーン、悲劇のロースドルフ城—

2021年4月10日(土)~6月13日(日) ※予定

### 体感する

#### ワークショップ

##### 「甕から亀へ—古代のやきもの作りの技でカメを作ろう」

1月23日(土) 午前10時30分~午後4時

1月30日(土) 午後1時30分~3時30分

※両日参加できる方に限ります。

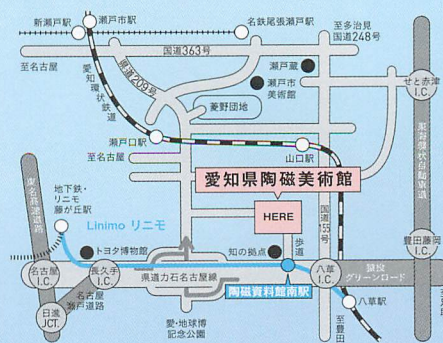
#### 学芸員・大西遼と行く古代窯跡

コース1 1月16日(土) 午前10時30分~午後3時

コース2 2月26日(金) 午前10時30分~午後3時

#### 学芸員・大西遼と古代のやきものに触れよう!

- ①1月17日(日)「世界遺産「百舌鳥・古市古墳群」の時代の器に触れる」
  - ②1月31日(日)「聖徳太子・天武天皇の時代の器に触れる」
  - ③2月28日(日)「聖武天皇の時代の器に触れる」
  - ④3月14日(日)「古代やきもの史に触れる—土器・陶邑・猿投」
- 各回いずれも午後1時~4時(随時受付)



### アクセス

- リニモ「陶磁資料館南」駅 下車、徒歩600m (リニモへは地下鉄東山線「藤が丘」駅又は愛知環状鉄道「八草」駅で乗り換え)
- 名鉄瀬戸線「尾張瀬戸」駅下車、「瀬戸駅前」のりば1から名鉄バス「菱野団地」経由「愛・地球博記念公園」行き「陶磁美術館」下車 (土・日・祝日のみ)
- 自家用車 (駐車場無料・250台収容、大型バス9台収容)

公式WEBページ

## 愛知県陶磁美術館

〒489-0965 愛知県瀬戸市南山口町234番地

TEL: 0561-84-7474

FAX: 0561-84-4932

https://www.pref.aichi.jp/touji



### 割引引換券

### 100円割引

一般600円→500円 高大生500円→400円 中学生以下無料  
本券1枚につき1名、上記割引料金でご観覧いただけます。他の割引とは併用できません

### 割引引換券

### 100円割引

一般600円→500円 高大生500円→400円 中学生以下無料  
本券1枚につき1名、上記割引料金でご観覧いただけます。他の割引とは併用できません

### 割引引換券

### 100円割引

一般600円→500円 高大生500円→400円 中学生以下無料  
本券1枚につき1名、上記割引料金でご観覧いただけます。他の割引とは併用できません