

平成20年度 第1回経理適正化対策本部会議 次第

日時：平成20年12月15日(月)

午前8時45分から

場所：議事堂1階ラウンジ

1 本部長あいさつ

2 議題

(1) 経理適正化対策本部について(資料1)

(2) 不適正な経理処理に係る全庁調査の結果について(平成19年度分)

(資料2)

(3) 経理適正化のための再発防止策について(資料3)

経理適正化対策本部設置要綱

(目的)

第1条 愛知県における経理適正化に関する取組を、全庁的な体制のもとで総合的に推進するため、経理適正化対策本部（以下「本部」という。）を置く。

(所掌事務)

第2条 本部は、必要に応じ経理適正化外部委員会の助言を受け、次に掲げる事項について決定し、これを推進するとともに、経理適正化推進チームを指揮する。

- (1) 経理適正化に係る方針に関すること。
- (2) 経理適正化対策の実施に関すること。
- (3) その他、経理適正化に係る重要事項に関すること。

(組織)

第3条 本部は、本部長、副本部長及び本部員をもって組織する。

- 2 本部長は知事をもって充て、副本部長は副知事をもって充てる。
- 3 本部員は別表に掲げる者をもって充てる。

(本部長及び副本部長)

第4条 本部長は、本部を総括する。

- 2 副本部長は、本部長を補佐し、本部長に事故があるときはその職務を代理する。

(会議)

第5条 本部の会議は、必要に応じて本部長が招集し、本部長が議長となる。

(庶務)

第6条 本部の庶務は、総務部総務課及び人事担当局人事課において処理する。

(雑則)

第7条 この要綱に定めるもののほか、本部の運営に関して必要な事項は、本部長が別に定める。

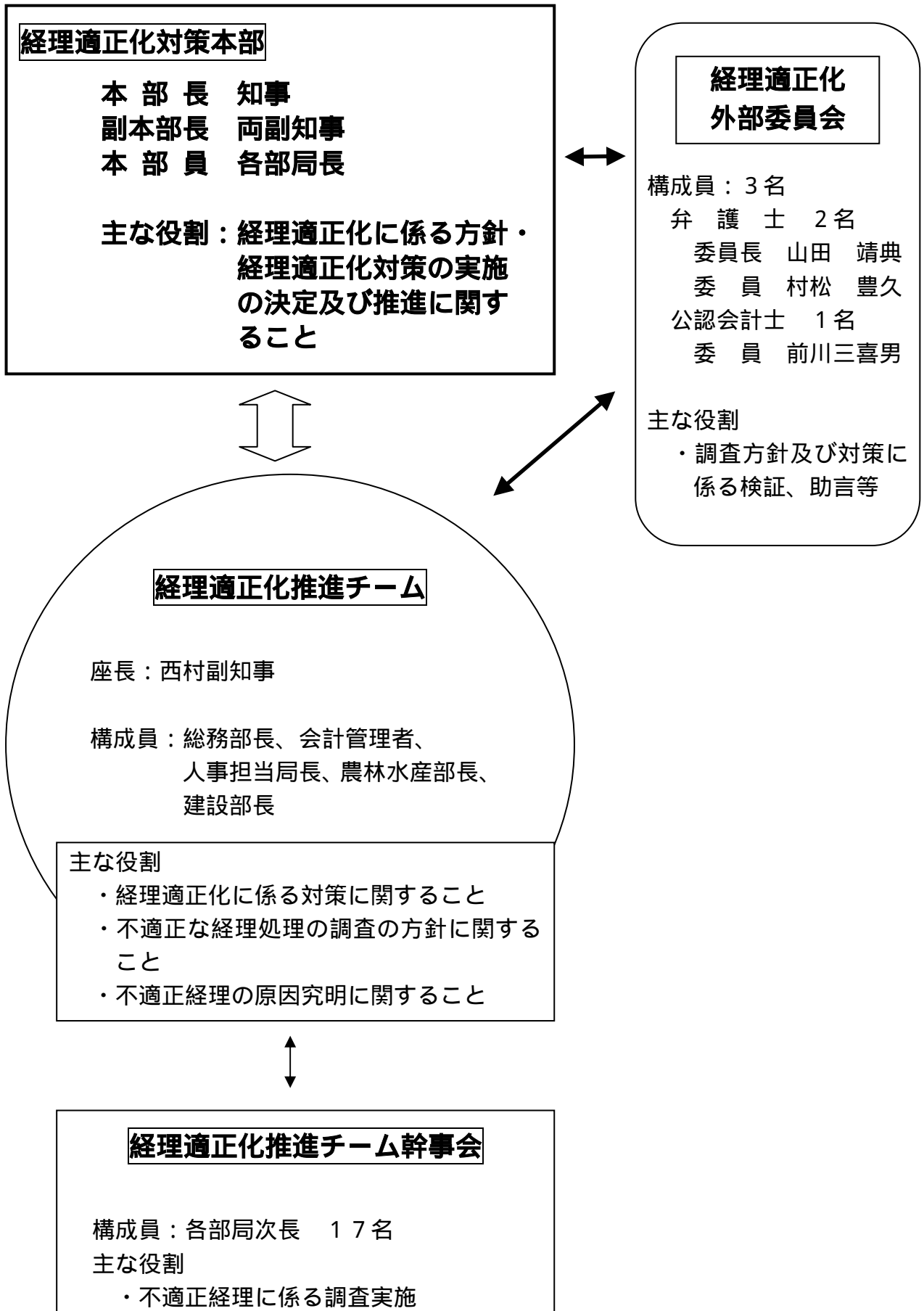
附 則

この要綱は、平成20年12月15日から施行する。

別表

本部員	知事政策局長 総務部長 総務部人事担当局長 地域振興部長 県民生活部長 防災局長 環境部長 健康福祉部長 健康福祉部健康担当局長 産業労働部長 産業労働部労政担当局長 農林水産部長 農林水産部農林基盤担当局長 建設部長 建設部建築担当局長 会計管理者 企業庁長 病院事業庁長 議会事務局長 教育長 監査委員事務局長 人事委員会事務局長 労働委員会事務局長
-----	---

経理適正化のための組織体制について



不適正な経理処理に係る全庁調査の結果について(平成 19 年度分)

本年の会計検査院による検査で不適正な経理処理が指摘されたことを受け、全庁調査を実施しているところですが、そのうち平成 19 年度分がまとまりましたので報告いたします。

1 調査の概要

(1) 需用費（企業会計は相当する節）

ア 調査対象機関

本庁（19 部局）及び地方機関（県立学校を含む 291 機関）

イ 調査方法等

会計検査院に準じ、需用費で執行した一覧表を作成し取引業者の帳簿類と突合

なお、取引業者の帳簿類による確認ができなかったものについては、所属長が当時の担当者から聞き取るなどの調査を実施

ウ 調査対象

- ・需用費（企業会計は相当する節）で執行した全てのもの（光熱水費、医薬品等は除外）
- ・本庁は取引の多い業者、地方機関はすべての取引について実施

(2) 賃金、旅費（企業会計は相当する節）

ア 調査対象機関

本庁（19 部局）及び地方機関（県立学校を含む 291 機関）

イ 調査方法等

- ・会計検査院に準じ調査
- ・賃金は、雇用された臨時職員が当該国庫補助事業と無関係の部署に配置されていないか
- ・旅費は、職員が当該国庫補助事業と直接関係のない用務で出張していないか

ウ 調査対象

- ・国庫補助を受けて実施した事業に係る賃金及び旅費

2 調査結果の概要

(1) 調査実施状況

ア 需用費

(単位：千円)

区分	調査対象 A		業者元帳等との突合B		割合		職員からの 聞取調査 C		計 D (B+C)		割合		
	延業者数	金額	延業者数	金額	B / A		延業者数	金額	延業者数	金額	D / A		
					延業者数	金額					延業者数	金額	
一般会計 特別会計	83,398	5,266,903	68,885	4,525,062	82.6%	85.9%	10,561	582,714	79,446	5,107,776	95.3%	97.0%	
公営 企業 会計	企業庁	2,228	2,096,087	2,128	2,086,809	95.5%	99.6%	69	2,979	2,197	2,089,788	98.6%	99.7%
	病院事業庁	4,315	570,221	2,682	435,589	62.2%	76.4%	794	65,080	3,476	500,669	80.6%	87.8%
計	89,941	7,933,211	73,695	7,047,460	81.9%	88.8%	11,424	650,773	85,119	7,698,233	94.6%	97.0%	

(注) D/Aが100%に満たないのは、業者の倒産や協力が得られなかったことなどによる。

イ 賃金・旅費

(単位：千円)

区 分		調査対象額
賃 金	一般会計・特別会計	204,018
	公営企業会計	1,950
	計	205,968
旅 費	一般会計・特別会計	140,894
	公営企業会計	204
	計	141,098
合 計		347,066

(2) 会計検査院の实地検査と同様の基準の下で、不適正な経理処理と認められる需用費及び補助の対象外とした賃金、旅費

(単位：千円)

区 分	金 額
需用費	163,543
賃 金	13,069
旅 費	55,068
合 計	231,680

- ・需用費については、国庫補助・単独を問わず全ての事業
- ・賃金・旅費については、国庫補助を受けて実施した事業
- ・会計検査院の实地検査の基準は5ページの参考のとおり

(3) 需用費における不適正な経理処理の状況

(単位：千円)

区 分		金 額	該 当 機 関
本 庁	翌年度納入	1 1	病院事業庁
地方機関	預 け 金	8 , 2 4 1	尾張建設事務所始め4機関
	一 括 払	4 8 6	農業大学校始め7機関
	差 替 え	2 0 , 1 3 5	知多事務所始め98機関
	翌年度納入	8 0 , 8 8 4	尾張事務所始め171機関
	前年度納入	5 3 , 7 8 6	東京事務所始め220機関
	小 計	1 6 3 , 5 3 2	
計		1 6 3 , 5 4 3	

(4) 不適正な経理処理で購入した主な物品

品 名	数 量
パソコン	15台
プリンタ	5台
デジタルカメラ	23台
机、椅子等の什器類	224個

(5) 平成19年度分の調査結果では、私的な流用や用途不明金は認められなかった。

(6) 平成19年度分の需用費の調査に係る国庫補助金については、今後関係省庁及び会計検査院と協議し対応する。

3 会計検査院の实地検査結果と今回の調査結果との比較

(1) 調査対象期間

会計検査院検査	今回調査
平成14年度～平成18年度(5年間)	平成19年度

(2) 調査対象機関数

区 分	会計検査院検査	今回調査
本 庁	2部局	19部局
地方機関	16機関	291機関

(3) 調査対象事業

区分	会計検査院検査	今回調査
需用費	農水省及び国交省所管の補助事業に係る需用費	すべての需用費
賃金・旅費	農水省及び国交省所管の補助事業に係る賃金・旅費	国庫補助事業に係る賃金・旅費

(4) 会計検査院の实地検査と今回調査との比較

(単位：千円)

区分	不適正な経理処理						補助の対象外		計
	需用費						賃金	旅費	
	預け金	一括払	差替え	翌年度 納入	前年度 納入	小計			
会計検査院検査	65,963	16,744	44,481	34,233	10,922	172,343	26,352	111,772	310,467
今回調査	8,241	486	20,135	80,895	53,786	163,543	13,069	55,068	231,680

調査結果の資料は、次のとおり

1 不適正な経理処理の総括表

1 - 1 不適正な経理処理の部局別、本庁・地方機関別内訳

1 - 2 不適正な経理処理の地方機関別内訳

(別冊) 容量の関係上ページ掲載しておりません。

2 不適正な経理処理により取得した物品の態様別一覧(総括表)

2 - 1 不適正な経理処理により取得した物品の態様別一覧(一般会計・特別会計の計)

2 - 2 不適正な経理処理により取得した物品の態様別一覧(公営企業会計の計)

2 - 3 不適正な経理処理により取得した物品の態様別一覧(総務部の地方機関)

2 - 4 不適正な経理処理により取得した物品の態様別一覧(県民生活部の地方機関)

2 - 5 不適正な経理処理により取得した物品の態様別一覧(環境部の地方機関)

2 - 6 不適正な経理処理により取得した物品の態様別一覧(健康福祉部の地方機関)

2 - 7 不適正な経理処理により取得した物品の態様別一覧(産業労働部の地方機関)

2 - 8 不適正な経理処理により取得した物品の態様別一覧(農林水産部の地方機関)

2 - 9 不適正な経理処理により取得した物品の態様別一覧(建設部の地方機関)

2 - 10 不適正な経理処理により取得した物品の態様別一覧(教育委員会の地方機関)

2 - 11 不適正な経理処理により取得した物品の態様別一覧(企業庁の地方機関)

2 - 12 不適正な経理処理により取得した物品の態様別一覧(病院事業庁の地方機関)

参 考

需用費

預 け 金	納品がないにもかかわらず、業者から請求書等を提出させて支払い、業者に一時的に預け金として保有させ、後日、別の物品を納入させること。
一 括 払	正規な手続を経ず、業者に随時物品を納入させ、後日、納品とは異なる物品の支払書類を作成し、支出すること。
差 替 え	納品させたものとは別の特定した品名に書き換えた見積書等を業者から提出させ、支出すること。
翌年度納入	実際の納品・検査は4月1日以降にもかかわらず、支払書類には3月31日以前に納品・検査を行ったような記載をして支出すること。
前年度納入	実際の納品・検査は3月31日以前にもかかわらず、支払書類には4月1日以降に納品・検査を行ったような記載をして支出すること。

賃金・旅費

賃金(補助の対象外)	国庫補助事業とは無関係の部署の臨時職員に対して、補助事務費から賃金を支払ったもの。
旅費(補助の対象外)	<p>国庫補助事業とは直接関係のない用務で出張した職員に対して補助事務費から旅費を支払ったもの。(会計検査院の現地検査の際に示された「対象外とする事例」を基準として、該当するものを拾い出し集計した。)</p> <p>【具体例】</p> <p>辞令交付、あいさつ回り、人事異動に伴う事務引継ぎ等通常業務補助事業に関係のない事業の竣工検査、用地交渉その他調整連絡補助事業と関係のないイベント事業(フェスティバル)への参加 起工式など記念式典の出席 管内視察及びその随行 各種協議会・期成同盟会等任意団体の総会、決起集会の参加 新規採用職員研修等補助事業に関係のない研修等への参加 外郭団体等が主催するセミナー・シンポジウム等のうち補助事業に直接関係しない研修等への出席 その他補助事業との直接の関連性が認められない出張</p>

1 不適正な経理処理の総括表

(単位：千円)

区 分	需 用 費							賃金	旅費	合 計
	不適正な経理処理							補助の対象外	補助の対象外	
	預け金	一括払	差替え	小計	翌年度納入	前年度納入	計			+ +
一般・特会	本 庁	0	0	0	0	0	0	125	27,678	27,802
	地方機関	5,674	421	16,037	22,132	76,323	48,586	12,944	27,390	187,375
	計	5,674	421	16,037	22,132	76,323	48,586	13,069	55,068	215,177
公営企業会計	本 庁	0	0	0	0	11	0	-	-	11
	地方機関	2,567	65	4,098	6,730	4,561	5,201	0	0	16,492
	計	2,567	65	4,098	6,730	4,572	5,201	0	0	16,503
合計	本 庁	0	0	0	0	11	0	125	27,678	27,813
	地方機関	8,241	486	20,135	28,862	80,884	53,786	12,944	27,390	203,866
	計	8,241	486	20,135	28,862	80,895	53,786	13,069	55,068	231,680

【共通】

(注1) 預け金の数値は、本表は平成19年度に支出したうち新たに業者に預け入れられた額であり、別冊の数値はこの額に加えて平成18年度以前の需用費等の預け金から取得した物品を含むため一致しない。

(注2) 差替えの数値は、別冊の数値には役務費から取得した物品を含むため一致しない。

(注3) 賃金・旅費の「-」と表示した箇所は調査対象がなかった箇所である。

(注4) 各欄の数値は、表示単位未満を四捨五入した数値であり、表内計算は合わない場合がある。

1 - 1 不適正な経理処理の部局別、本庁・地方機関別内訳

(単位：千円)

区 分	需 用 費							賃金 補助の対象外	旅費 補助の対象外	合 計 + +	
	不適正な経理処理										
	預け金	一括払	差替え	小計	翌年度納入	前年度納入	計				
知事政策局	本 庁	0	0	0	0	0	0	0	-	-	0
	地方機関	0	0	0	0	0	49	49	-	-	49
	計	0	0	0	0	0	49	49	-	-	49
総務部	本 庁	0	0	0	0	0	0	0	-	0	0
	地方機関	0	0	132	132	5,858	410	6,400	0	738	7,138
	計	0	0	132	132	5,858	410	6,400	0	738	7,138
地域振興部	本 庁	0	0	0	0	0	0	0	0	0	0
	地方機関	-	-	-	-	-	-	-	-	-	-
	計	0	0	0	0	0	0	0	0	0	0
県民生活部	本 庁	0	0	0	0	0	0	0	0	189	189
	地方機関	0	0	516	516	2,863	0	3,378	-	-	3,378
	計	0	0	516	516	2,863	0	3,378	0	189	3,568
防災局	本 庁	0	0	0	0	0	0	0	-	-	0
	地方機関	0	0	0	0	0	0	0	-	-	0
	計	0	0	0	0	0	0	0	-	-	0
環境部	本 庁	0	0	0	0	0	0	0	0	624	624
	地方機関	0	0	563	563	296	425	1,285	0	0	1,285
	計	0	0	563	563	296	425	1,285	0	624	1,908
健康福祉部	本 庁	0	0	0	0	0	0	0	0	2,043	2,043
	地方機関	0	0	349	349	10,283	3,432	14,064	0	7,291	21,354
	計	0	0	349	349	10,283	3,432	14,064	0	9,334	23,397
産業労働部	本 庁	0	0	0	0	0	0	0	-	-	0
	地方機関	0	0	1,744	1,744	5,055	1,528	8,327	0	147	8,474
	計	0	0	1,744	1,744	5,055	1,528	8,327	0	147	8,474
農林水産部	本 庁	0	0	0	0	0	0	0	125	1,968	2,092
	地方機関	0	267	7,425	7,692	8,104	3,665	19,460	0	2,823	22,283
	計	0	267	7,425	7,692	8,104	3,665	19,460	125	4,790	24,375
建設部	本 庁	0	0	0	0	0	0	0	0	22,854	22,854
	地方機関	5,674	122	3,025	8,822	29,127	2,951	40,900	12,944	16,391	70,235
	計	5,674	122	3,025	8,822	29,127	2,951	40,900	12,944	39,245	93,089
出納事務局	本 庁	0	0	0	0	0	0	0	-	-	0
	地方機関	-	-	-	-	-	-	-	-	-	-
	計	0	0	0	0	0	0	0	-	-	0

1 - 1 不適正な経理処理の部局別、本庁・地方機関別内訳

(単位：千円)

区 分	需 用 費							賃金	旅費	合 計 + +	
	不適正な経理処理							補助の対象外	補助の対象外		
	預け金	一括払	差替え	小計	翌年度納入	前年度納入	計				
議 会 事 務 局	本 庁	0	0	0	0	0	0	0	-	-	0
	地方機関	-	-	-	-	-	-	-	-	-	-
	計	0	0	0	0	0	0	0	-	-	0
教 育 委 員 会 事 務 局	本 庁	0	0	0	0	0	0	0	0	0	0
	地方機関	0	32	2,283	2,315	14,738	36,125	53,177	-	-	53,177
	計	0	32	2,283	2,315	14,738	36,125	53,177	0	0	53,177
選 挙 管 理 委 員 会 事 務 局	本 庁	0	0	0	0	0	0	0	0	0	0
	地方機関	-	-	-	-	-	-	-	-	-	-
	計	0	0	0	0	0	0	0	0	0	0
監 査 委 員 会 事 務 局	本 庁	0	0	0	0	0	0	0	-	-	0
	地方機関	-	-	-	-	-	-	-	-	-	-
	計	0	0	0	0	0	0	0	-	-	0
人 事 委 員 会 事 務 局	本 庁	0	0	0	0	0	0	0	-	-	0
	地方機関	-	-	-	-	-	-	-	-	-	-
	計	0	0	0	0	0	0	0	-	-	0
労 働 委 員 会 事 務 局	本 庁	0	0	0	0	0	0	0	-	-	0
	地方機関	-	-	-	-	-	-	-	-	-	-
	計	0	0	0	0	0	0	0	-	-	0
小 計	本 庁	0	0	0	0	0	0	0	125	27,678	27,802
	地方機関	5,674	421	16,037	22,132	76,323	48,586	147,040	12,944	27,390	187,375
	計	5,674	421	16,037	22,132	76,323	48,586	147,040	13,069	55,068	215,177
企 業 庁	本 庁	0	0	0	0	0	0	0	-	-	0
	地方機関	0	65	426	491	0	822	1,313	-	-	1,313
	計	0	65	426	491	0	822	1,313	-	-	1,313
病 院 事 業 庁	本 庁	0	0	0	0	11	0	11	-	-	11
	地方機関	2,567	0	3,672	6,239	4,561	4,378	15,179	0	0	15,179
	計	2,567	0	3,672	6,239	4,572	4,378	15,190	0	0	15,190
合 計	本 庁	0	0	0	0	11	0	11	125	27,678	27,813
	地方機関	8,241	486	20,135	28,862	80,884	53,786	163,532	12,944	27,390	203,866
	総計	8,241	486	20,135	28,862	80,895	53,786	163,543	13,069	55,068	231,680

1 - 2 不適正な経理処理の地方機関別内訳

(単位:千円)

区分	需用費							賃金 補助の対象外	旅費 補助の対象外	合計 + +	
	不適正な経理処理										
	預け金	一括払	差替え	小計	翌年度納入	前年度納入	計				
知事政策局(1)							[1]	[1]		[1]	
東京事務所	0	0	0	0	0	49	49	-	-	49	
計	0	0	0	0	0	49	49	-	-	49	
総務部(18)				[3]	[3]	[14]	[11]	[17]		[7]	[17]
自治研修所	0	0	0	0	0	2	2	-	-	2	
尾張事務所	0	0	0	0	262	10	272	0	41	314	
海部事務所	0	0	0	0	529	118	647	0	192	839	
知多事務所	0	0	25	25	78	91	194	0	225	420	
西三河事務所	0	0	0	0	1,205	26	1,230	0	158	1,388	
豊田加茂事務所	0	0	0	0	154	124	278	0	34	312	
新城設楽事務所	0	0	0	0	260	0	260	0	48	308	
東三河事務所	0	0	100	100	2,048	7	2,156	0	39	2,195	
名古屋東部県税事務所	0	0	0	0	116	0	116	-	-	116	
名古屋北部県税事務所	0	0	7	7	54	0	62	-	-	62	
名古屋西部県税事務所	0	0	0	0	140	0	140	-	-	140	
名古屋南部県税事務所	0	0	0	0	4	22	26	-	-	26	
東尾張県税事務所	0	0	0	0	0	0	0	-	-	0	
西尾張県税事務所	0	0	0	0	0	1	1	-	-	1	
知多県税事務所	0	0	0	0	349	7	356	-	-	356	
西三河県税事務所	0	0	0	0	310	0	310	-	-	310	
豊田加茂県税事務所	0	0	0	0	348	0	348	-	-	348	
東三河県税事務所	0	0	0	0	0	1	1	-	-	1	
計	0	0	132	132	5,858	410	6,400	0	738	7,138	
県民生活部(3)				[1]	[1]	[3]	[3]			[3]	
愛知芸術文化センター	0	0	0	0	1,286	0	1,286	-	-	1,286	
愛知芸術文化センター図書館	0	0	0	0	409	0	409	-	-	409	
陶磁資料館	0	0	516	516	1,168	0	1,684	-	-	1,684	
計	0	0	516	516	2,863	0	3,378	-	-	3,378	
防災局(1)											
消防学校	0	0	0	0	0	0	0	-	-	0	
計	0	0	0	0	0	0	0	-	-	0	
環境部(1)				[1]	[1]	[1]	[1]	[1]		[1]	
環境調査センター	0	0	563	563	296	425	1,285	0	0	1,285	
計	0	0	563	563	296	425	1,285	0	0	1,285	
健康福祉部(30)				[9]	[9]	[25]	[10]	[28]	[22]	[30]	
一宮保健所	0	0	0	0	362	0	362	0	6	368	
瀬戸保健所	0	0	7	7	348	0	355	0	69	424	
春日井保健所	0	0	0	0	81	0	81	0	5	86	
江南保健所	0	0	0	0	0	0	0	0	3	3	
師勝保健所	0	0	0	0	13	0	13	0	8	21	
津島保健所	0	0	0	0	6	0	6	0	16	21	
半田保健所	0	0	152	152	476	128	755	0	48	803	

1 - 2 不適正な経理処理の地方機関別内訳

(単位:千円)

区 分	需 用 費							賃金 補助の対象外	旅費 補助の対象外	合 計 + +
	不適正な経理処理									
	預け金	一括払	差替え	小計	翌年度納入	前年度納入	計			
知多保健所	0	0	0	0	0	0	0	0	89	89
衣浦東部保健所	0	0	0	0	2,590	0	2,590	0	13	2,603
西尾保健所	0	0	0	0	9	0	9	0	40	50
新城保健所	0	0	0	0	450	0	450	-	34	483
豊川保健所	0	0	72	72	2,144	41	2,257	0	101	2,358
中央児童・障害者相談センター	0	0	0	0	0	23	23	0	2,014	2,038
海部児童相談センター	0	0	0	0	62	0	62	0	529	591
知多児童相談センター	0	0	0	0	115	0	115	0	623	738
西三河児童・障害者相談センター	0	0	0	0	21	0	21	0	641	662
豊田加茂児童相談センター	0	0	7	7	98	0	104	0	460	564
新城設楽児童相談センター	0	0	0	0	0	3	3	-	54	57
東三河児童・障害者相談センター	0	0	0	0	87	0	87	0	777	864
一宮児童相談センター	0	0	0	0	32	0	32	0	783	815
刈谷児童相談センター	0	0	0	0	1	0	1	0	976	977
女性相談センター	0	0	0	0	1,158	0	1,158	0	0	1,158
愛知学園	0	0	0	0	201	1	201	-	0	201
心身障害者コロニー	0	0	3	3	394	141	538	0	0	538
精神保健福祉センター	0	0	0	0	240	0	240	-	0	240
総合看護専門学校	0	0	9	9	117	0	126	0	0	126
愛知看護専門学校	0	0	0	0	243	1	244	-	0	244
衛生研究所	0	0	68	68	974	106	1,148	0	2	1,151
食品衛生検査所	0	0	32	32	0	2,164	2,196	-	-	2,196
動物保護管理センター	0	0	1	1	60	825	886	-	-	886
計	0	0	349	349	10,283	3,432	14,064	0	7,291	21,354
産業労働部(13)			[6]	[6]	[9]	[7]	[11]		[6]	[12]
産業技術研究所	0	0	413	413	2,034	974	3,421	-	-	3,421
常滑窯業技術センター	0	0	0	0	21	0	21	-	-	21
瀬戸窯業技術センター	0	0	71	71	426	0	498	-	-	498
食品工業技術センター	0	0	249	249	727	449	1,425	-	-	1,425
尾張繊維技術センター	0	0	0	0	0	8	8	-	-	8
三河繊維技術センター	0	0	966	966	13	21	999	-	-	999
名古屋高等技術専門学校	0	0	0	0	0	0	0	-	0	0
岡崎高等技術専門学校	0	0	25	25	344	0	369	0	3	372
一宮高等技術専門学校	0	0	0	0	147	0	147	0	35	182
窯業高等技術専門学校	0	0	0	0	0	3	3	0	16	18
高浜高等技術専門学校	0	0	0	0	0	0	0	-	37	37
東三河高等技術専門学校	0	0	0	0	997	8	1,004	-	34	1,038
愛知障害者職業能力開発校	0	0	20	20	347	66	432	0	23	456
計	0	0	1,744	1,744	5,055	1,528	8,327	0	147	8,474

1 - 2 不適正な経理処理の地方機関別内訳

(単位:千円)

区 分	需 用 費							賃金 補助の対象外	旅費 補助の対象外	合 計 + +
	不適正な経理処理									
	預け金	一括払	差替え	小計	翌年度納入	前年度納入	計			
農林水産部(19)		[2]	[15]	[16]	[13]	[13]	[17]		[9]	[17]
尾張農林水産事務所	0	0	411	411	1,632	47	2,091	0	249	2,340
海部農林水産事務所	0	0	42	42	0	5	47	0	153	200
知多農林水産事務所	0	0	194	194	2,094	321	2,610	0	86	2,695
西三河農林水産事務所	0	0	401	401	161	559	1,121	0	432	1,553
豊田加茂農林水産事務所	0	0	259	259	0	0	259	0	425	683
新城設楽農林水産事務所	0	0	1,517	1,517	976	10	2,503	0	852	3,355
東三河農林水産事務所	0	0	31	31	115	78	224	0	576	800
農業大学校	0	21	0	21	15	152	187	0	0	187
農業総合試験場	0	246	3,168	3,414	1,336	1,700	6,450	0	7	6,457
農業総合試験場東三河農業研究所	0	0	961	961	482	127	1,570	0	0	1,570
尾張家畜保健衛生所	0	0	4	4	0	0	4	-	-	4
知多家畜保健衛生所	0	0	11	11	31	119	161	-	0	161
西三河家畜保健衛生所	0	0	0	0	18	112	130	-	-	130
東三河家畜保健衛生所	0	0	0	0	0	0	0	-	0	0
畜産総合センター	0	0	347	347	0	11	358	-	0	358
水産試験場	0	0	13	13	495	423	931	0	0	931
県有林事務所	0	0	7	7	128	0	135	-	-	135
森林林業技術センター	0	0	59	59	619	0	678	-	43	721
あいち海上の森センター	0	0	0	0	0	0	0	-	-	0
計	0	267	7,425	7,692	8,104	3,665	19,460	0	2,823	22,283
建設部(13)	[3]	[1]	[9]	[9]	[11]	[10]	[12]	[9]	[13]	[13]
尾張建設事務所	196	0	488	685	6,231	1,268	8,184	5,335	1,129	14,648
名古屋東部丘陵工事事務所	0	0	32	32	287	0	320	0	373	693
一宮建設事務所	0	0	0	0	2,694	31	2,726	775	1,218	4,719
海部建設事務所	0	0	61	61	65	0	126	101	1,347	1,574
知多建設事務所	4,031	0	814	4,844	4,250	581	9,675	947	1,142	11,765
西三河建設事務所	0	0	1,032	1,032	4,798	343	6,173	1,538	1,681	9,392
知立建設事務所	0	0	0	0	1,064	12	1,076	1,226	1,855	4,157
豊田加茂建設事務所	0	0	119	119	0	193	312	752	2,038	3,103
新城設楽建設事務所	1,447	122	250	1,819	775	285	2,879	772	1,187	4,838
東三河建設事務所	0	0	17	17	4,662	76	4,754	1,497	1,769	8,021
衣浦港務所	0	0	0	0	1,350	85	1,435	0	778	2,213
三河港務所	0	0	212	212	2,950	77	3,239	0	867	4,107
河川工事事務所	0	0	0	0	0	0	0	0	1,006	1,006
計	5,674	122	3,025	8,822	29,127	2,951	40,900	12,944	16,391	70,235
教育委員会事務局(179)	[2]	[44]	[45]	[91]	[156]	[165]				[165]
名古屋給与事務所	0	0	0	0	0	0	0	-	-	0
総合教育センター	0	0	0	0	1,351	105	1,457	-	-	1,457
明和高等学校	0	0	5	5	171	150	326	-	-	326
旭丘高等学校	0	0	25	25	53	97	174	-	-	174

1 - 2 不適正な経理処理の地方機関別内訳

(単位:千円)

区 分	需 用 費							賃金 補助の対象外	旅費 補助の対象外	合 計 + +
	不適正な経理処理									
	預け金	一括払	差替え	小計	翌年度納入	前年度納入	計			
名古屋西高等学校	0	0	202	202	0	789	991	-	-	991
中村高等学校	0	0	0	0	0	55	55	-	-	55
松蔭高等学校	0	0	0	0	0	238	238	-	-	238
惟信高等学校	0	0	0	0	0	38	38	-	-	38
熱田高等学校	0	0	116	116	10	292	417	-	-	417
瑞陵高等学校	0	0	0	0	0	29	29	-	-	29
昭和高等学校	0	0	0	0	55	10	65	-	-	65
千種高等学校	0	0	0	0	0	323	323	-	-	323
愛知商業高等学校	0	0	0	0	0	0	0	-	-	0
中川商業高等学校	0	0	0	0	0	37	37	-	-	37
緑丘商業高等学校	0	0	0	0	0	102	102	-	-	102
愛知工業高等学校	0	0	88	88	493	615	1,196	-	-	1,196
東山工業高等学校	0	0	0	0	10	1	11	-	-	11
名南工業高等学校	0	0	3	3	328	127	458	-	-	458
旭陵高等学校	0	0	14	14	11	4	29	-	-	29
瀬戸高等学校	0	0	0	0	0	44	44	-	-	44
瀬戸窯業高等学校	0	0	107	107	129	1,081	1,318	-	-	1,318
春日井高等学校	0	0	0	0	177	1,333	1,510	-	-	1,510
長久手高等学校	0	0	0	0	0	0	0	-	-	0
東郷高等学校	0	0	0	0	29	55	85	-	-	85
春日井商業高等学校	0	0	0	0	0	607	607	-	-	607
旭野高等学校	0	0	0	0	0	0	0	-	-	0
南陽高等学校	0	0	261	261	3	308	572	-	-	572
守山高等学校	0	0	0	0	0	600	600	-	-	600
春日井西高等学校	0	0	21	21	0	84	105	-	-	105
鳴海高等学校	0	0	16	16	0	24	40	-	-	40
豊明高等学校	0	0	0	0	0	111	111	-	-	111
天白高等学校	0	0	0	0	0	0	0	-	-	0
瀬戸西高等学校	0	0	0	0	0	584	584	-	-	584
春日井東高等学校	0	0	0	0	0	701	701	-	-	701
日進高等学校	0	0	0	0	0	0	0	-	-	0
高蔵寺高等学校	0	0	0	0	0	0	0	-	-	0
春日井工業高等学校	0	0	0	0	0	290	290	-	-	290
日進西高等学校	0	0	0	0	0	88	88	-	-	88
名古屋南高等学校	0	0	0	0	11	298	310	-	-	310
瀬戸北高等学校	0	0	0	0	0	63	63	-	-	63
春日井南高等学校	0	0	0	0	0	268	268	-	-	268
小牧高等学校	0	0	95	95	0	208	303	-	-	303
尾北高等学校	0	0	0	0	0	1,362	1,362	-	-	1,362

1 - 2 不適正な経理処理の地方機関別内訳

(単位:千円)

区 分	需 用 費							賃金 補助の対象外	旅費 補助の対象外	合 計 + +
	不適正な経理処理									
	預け金	一括払	差替え	小計	翌年度納入	前年度納入	計			
古知野高等学校	0	14	12	26	61	106	193	-	-	193
犬山高等学校	0	0	0	0	61	776	837	-	-	837
小牧工業高等学校	0	0	0	0	0	4	4	-	-	4
岩倉総合高等学校	0	0	0	0	1,559	90	1,649	-	-	1,649
丹羽高等学校	0	0	0	0	0	0	0	-	-	0
犬山南高等学校	0	0	0	0	47	583	630	-	-	630
江南高等学校	0	0	0	0	6	318	324	-	-	324
小牧南高等学校	0	0	0	0	0	162	162	-	-	162
一宮高等学校	0	0	2	2	0	492	494	-	-	494
一宮商業高等学校	0	0	0	0	47	692	739	-	-	739
一宮工業高等学校	0	0	3	3	0	164	167	-	-	167
木曾川高等学校	0	0	0	0	0	139	139	-	-	139
起工業高等学校	0	0	0	0	96	177	273	-	-	273
稲沢高等学校	0	0	0	0	0	0	0	-	-	0
一宮西高等学校	0	0	0	0	0	124	124	-	-	124
稲沢東高等学校	0	0	0	0	48	110	158	-	-	158
一宮北高等学校	0	0	0	0	0	37	37	-	-	37
尾西高等学校	0	0	0	0	0	3	3	-	-	3
西春高等学校	0	0	0	0	0	1,016	1,016	-	-	1,016
一宮南高等学校	0	0	41	41	194	320	555	-	-	555
一宮興道高等学校	0	0	0	0	0	299	299	-	-	299
新川高等学校	0	0	0	0	332	0	332	-	-	332
杏和高等学校	0	0	0	0	0	471	471	-	-	471
津島高等学校	0	0	0	0	0	234	234	-	-	234
津島北高等学校	0	0	0	0	0	539	539	-	-	539
佐屋高等学校	0	0	13	13	0	168	180	-	-	180
五条高等学校	0	0	0	0	249	6	255	-	-	255
佐織工業高等学校	0	0	25	25	63	116	204	-	-	204
津島東高等学校	0	0	0	0	163	6	168	-	-	168
美和高等学校	0	0	0	0	18	190	208	-	-	208
海翔高等学校	0	0	103	103	166	212	482	-	-	482
半田高等学校	0	0	0	0	690	217	907	-	-	907
半田商業高等学校	0	0	0	0	0	66	66	-	-	66
半田工業高等学校	0	0	0	0	0	610	610	-	-	610
半田農業高等学校	0	0	52	52	578	340	971	-	-	971
常滑高等学校	0	0	3	3	0	154	157	-	-	157
大府高等学校	0	0	5	5	85	679	768	-	-	768
横須賀高等学校	0	0	0	0	57	5	62	-	-	62
内海高等学校	0	0	0	0	49	3	52	-	-	52
桃陵高等学校	0	0	0	0	39	81	120	-	-	120

1 - 2 不適正な経理処理の地方機関別内訳

(単位:千円)

区 分	需 用 費							賃金 補助の対象外	旅費 補助の対象外	合 計 + +
	不適正な経理処理									
	預け金	一括払	差替え	小計	翌年度納入	前年度納入	計			
東海商業高等学校	0	0	0	0	66	14	80	-	-	80
東浦高等学校	0	0	0	0	0	138	138	-	-	138
常滑北高等学校	0	0	0	0	0	0	0	-	-	0
武豊高等学校	0	0	126	126	0	411	537	-	-	537
東海南高等学校	0	0	0	0	0	25	25	-	-	25
阿久比高等学校	0	0	0	0	7	16	23	-	-	23
半田東高等学校	0	0	12	12	0	551	563	-	-	563
大府東高等学校	0	0	0	0	181	84	265	-	-	265
知多翔洋高等学校	0	0	127	127	0	241	368	-	-	368
常滑高等学校(新)	0	0	0	0	0	42	42	-	-	42
岡崎高等学校	0	0	0	0	285	68	353	-	-	353
岡崎北高等学校	0	0	0	0	0	519	519	-	-	519
岩津高等学校	0	0	2	2	193	3	198	-	-	198
岡崎商業高等学校	0	0	0	0	46	300	346	-	-	346
岡崎工業高等学校	0	0	125	125	16	192	333	-	-	333
西尾高等学校	0	0	0	0	21	230	251	-	-	251
鶴城丘高等学校	0	0	16	16	6	940	962	-	-	962
吉良高等学校	0	0	0	0	0	5	5	-	-	5
幸田高等学校	0	0	0	0	0	747	747	-	-	747
岡崎東高等学校	0	0	0	0	0	479	479	-	-	479
西尾東高等学校	0	0	0	0	277	583	860	-	-	860
岡崎西高等学校	0	0	0	0	0	537	537	-	-	537
刈谷高等学校	0	0	0	0	0	5	5	-	-	5
刈谷工業高等学校	0	0	0	0	208	150	359	-	-	359
刈谷北高等学校	0	0	0	0	79	4	82	-	-	82
碧南高等学校	0	0	0	0	13	241	254	-	-	254
知立高等学校	0	0	0	0	21	4	25	-	-	25
一色高等学校	0	0	0	0	16	97	113	-	-	113
安城高等学校	0	0	0	0	0	0	0	-	-	0
安城農林高等学校	0	0	158	158	379	1,505	2,042	-	-	2,042
高浜高等学校	0	0	0	0	0	0	0	-	-	0
刈谷東高等学校	0	0	0	0	0	0	0	-	-	0
碧南工業高等学校	0	0	0	0	18	315	334	-	-	334
安城東高等学校	0	0	0	0	24	63	86	-	-	86
安城南高等学校	0	0	0	0	24	5	29	-	-	29
知立東高等学校	0	0	0	0	0	193	193	-	-	193
豊田西高等学校	0	0	0	0	153	28	181	-	-	181
豊田東高等学校	0	0	18	18	485	90	593	-	-	593

1 - 2 不適正な経理処理の地方機関別内訳

(単位:千円)

区 分	需 用 費							賃金 補助の対象外	旅費 補助の対象外	合 計 + +
	不適正な経理処理									
	預け金	一括払	差替え	小計	翌年度納入	前年度納入	計			
猿投農林高等学校	0	0	0	0	21	496	518	-	-	518
豊田工業高等学校	0	0	87	87	69	143	300	-	-	300
加茂丘高等学校	0	0	0	0	0	267	267	-	-	267
衣台高等学校	0	0	0	0	0	15	15	-	-	15
三好高等学校	0	0	0	0	11	192	204	-	-	204
豊田北高等学校	0	0	0	0	0	89	89	-	-	89
豊田南高等学校	0	0	8	8	0	58	66	-	-	66
豊田高等学校	0	0	0	0	21	55	76	-	-	76
豊野高等学校	0	0	0	0	0	28	28	-	-	28
足助高等学校	0	0	0	0	0	142	142	-	-	142
松平高等学校	0	0	16	16	0	46	62	-	-	62
新城高等学校	0	0	0	0	12	184	195	-	-	195
鳳来寺高等学校	0	0	0	0	220	0	220	-	-	220
新城東高等学校	0	0	18	18	0	8	26	-	-	26
作手高等学校	0	0	0	0	61	8	69	-	-	69
田口高等学校	0	0	0	0	153	38	191	-	-	191
時習館高等学校	0	0	0	0	137	4	141	-	-	141
豊橋工業高等学校	0	0	0	0	15	154	169	-	-	169
成章高等学校	0	0	84	84	0	97	181	-	-	181
渥美農業高等学校	0	0	0	0	967	23	989	-	-	989
福江高等学校	0	0	0	0	0	63	63	-	-	63
宝陵高等学校	0	0	0	0	63	171	234	-	-	234
御津高等学校	0	0	0	0	257	0	257	-	-	257
豊橋商業高等学校	0	0	0	0	0	105	105	-	-	105
豊橋東高等学校	0	0	0	0	130	0	130	-	-	130
豊丘高等学校	0	0	17	17	11	15	42	-	-	42
国府高等学校	0	18	0	18	0	71	89	-	-	89
豊川工業高等学校	0	0	0	0	24	100	123	-	-	123
蒲郡高等学校	0	0	0	0	0	18	18	-	-	18
三谷水産高等学校	0	0	0	0	0	80	80	-	-	80
蒲郡東高等学校	0	0	0	0	36	29	66	-	-	66
豊橋南高等学校	0	0	0	0	20	0	20	-	-	20
小坂井高等学校	0	0	0	0	0	0	0	-	-	0
豊橋西高等学校	0	0	0	0	365	47	412	-	-	412
名古屋盲学校	0	0	4	4	179	273	456	-	-	456
岡崎盲学校	0	0	0	0	0	294	294	-	-	294
名古屋聾学校	0	0	0	0	62	0	62	-	-	62
千種聾学校	0	0	0	0	90	21	111	-	-	111
豊橋聾学校	0	0	3	3	0	0	3	-	-	3

1 - 2 不適正な経理処理の地方機関別内訳

(単位:千円)

区 分	需 用 費							賃金 補助の対象外	旅費 補助の対象外	合 計 + +
	不適正な経理処理									
	預け金	一括払	差替え	小計	翌年度納入	前年度納入	計			
岡崎聾学校	0	0	58	58	0	24	82	-	-	82
一宮聾学校	0	0	4	4	39	63	107	-	-	107
名古屋養護学校	0	0	0	0	0	71	71	-	-	71
岡崎養護学校	0	0	0	0	56	2	58	-	-	58
春日台養護学校	0	0	133	133	0	936	1,069	-	-	1,069
三好養護学校	0	0	0	0	0	17	17	-	-	17
大府養護学校	0	0	36	36	65	56	156	-	-	156
一宮養護学校	0	0	0	0	47	1	48	-	-	48
豊橋養護学校	0	0	0	0	0	55	55	-	-	55
小牧養護学校	0	0	0	0	27	0	27	-	-	27
半田養護学校	0	0	1	1	80	542	623	-	-	623
安城養護学校	0	0	0	0	22	53	75	-	-	75
佐織養護学校	0	0	0	0	6	77	83	-	-	83
豊川養護学校	0	0	18	18	584	61	663	-	-	663
一宮東養護学校	0	0	0	0	372	813	1,184	-	-	1,184
港養護学校	0	0	0	0	508	308	816	-	-	816
豊田高等養護学校	0	0	0	0	34	0	34	-	-	34
春日井高等養護学校	0	0	0	0	19	30	50	-	-	50
ひいらぎ養護学校	0	0	0	0	0	21	21	-	-	21
計	0	32	2,283	2,315	14,738	36,125	53,177	-	-	53,177
企業庁(8)		[2]	[6]	[7]		[6]	[7]			[7]
愛知用水水道北部事務所	0	41	0	41	0	4	45	-	-	45
愛知用水水道南部事務所	0	24	1	24	0	0	24	-	-	24
尾張水道事務所	0	0	0	0	0	0	0	-	-	0
西三河水道事務所	0	0	3	3	0	5	8	-	-	8
東三河水道事務所	0	0	358	358	0	9	366	-	-	366
衣浦港工事事務所	0	0	1	1	0	2	3	-	-	3
三河港工事事務所	0	0	50	50	0	4	54	-	-	54
水質試験所	0	0	13	13	0	799	812	-	-	812
計	0	65	426	491	0	822	1,313	-	-	1,313
病院事業庁(5)		[1]	[4]	[4]	[4]	[5]	[5]			[5]
がんセンター	0	0	0	0	1,011	2,623	3,634	-	-	3,634
がんセンター愛知病院	0	0	1,879	1,879	3,264	318	5,461	0	0	5,461
城山病院	2,567	0	132	2,699	0	698	3,396	-	-	3,396
循環器呼吸器病センター	0	0	1,648	1,648	8	638	2,293	-	-	2,293
あいち小児保健医療総合センター	0	0	14	14	278	102	394	-	-	394
計	2,567	0	3,672	6,239	4,561	4,378	15,179	0	0	15,179
合計	[4]	[7]	[98]	[101]	[171]	[220]	[267]	[9]	[57]	[271]
	8,241	486	20,135	28,862	80,884	53,786	163,532	12,944	27,390	203,866

(注) 部局名の欄の[]は、各部局で不適正な経理を行った機関数。

経理適正化のための再発防止策について（案）

【既に実施している再発防止策】

（物品調達事務の見直し：平成20年11月1日実施）

- 1 物品購入時における納品書の徴取、保存
- 2 物品受領職員の納品書余白への押印
- 3 物品の計画的購入
 - ・物品購入時の伺いに在庫数量を付記
- 4 契約状況の確認強化
 - ・物品購入業者別及び品名別に集計したものを四半期毎、年度毎に確認

（監査委員事務局の取組み：平成20年11月1日実施）

監査委員事務局監査の強化

- ・業者帳簿との照合、物品の現物確認など、より厳密な監査を実施

【当面の再発防止策】

（職員の意識改革）

所属長研修の実施

- ・実施時期 平成21年1月20日（火）
（午前、午後2回に分けて実施）
- ・参集人員 426名

本庁各課室長	137名
地方機関の長	114名
県立学校の事務長	175名

（電子調達拡大等：平成 21 年 4 月実施）

- 1 電子調達システムを活用したオープンカウンタ（公開見積競争）の利用拡大
 - ・本庁及び地方機関における文房具・事務用機器及び電算機器の調達について、オープンカウンタの利用を 3 万円以上に拡大（現行は 10 万円超）
- 2 契約制度の見直し
 - ・一者見積で随意契約できる限度額を 3 万円未満に引き下げ（現行は 10 万円以下）

【今後検討していく再発防止策】

外部委員会の助言を受けながら対応を検討

（物品調達体制の見直し）

地方機関における物品調達体制の拠点化方式について検討

（賃金・旅費の執行区分の明確化）

国庫補助事業と単県事業の区分を執行時に明確化するための手法の検討