

21 年度 リニモ沿線地域エコ通勤・通学転換促進事業（住民 MM）について

1 概要

自動車と公共交通などをかしく使い分ける「エコ モビリティ ライフ」の実現に向け、リニモ沿線の住民を対象として公共交通機関等を利用する「エコ通勤・通学」への転換を図るため、モビリティ・マネジメントの手法（簡易 TFP）による取組を実施している。

なお、20 年度は沿線の事業所の従業員を対象として、環境や健康増進をテーマとして、通勤・通学転換を促進する取組を実施した。

2 実施内容

(1) 事前調査（10月下旬）

乗降者数の多い2 駅（杵ヶ池公園駅、長久手古戦場駅）から1 キロ圏内で重複する地域を対象としてアンケートを配布（約 3,700 世帯）した。あわせて、人口の増加している長久手南部地区においても配布（約 300 世帯）した。

【配布状況】

計 約 4,000 世帯に配布→約 800 世帯から回答あり

【配布資料】

封筒（依頼文を印刷）、アンケート用紙、返信用封筒

【アンケートの主な項目】

①クルマ、リニモ、バスの利用頻度、②クルマ、公共交通の利用に関する意識、③居住地域に対するイメージ、など

(2) コミュニケーションアンケート（12月）

事前調査で回答のあった世帯のうち調査協力意向のあった約 600 世帯を対象に実施する。

（回答は約 300 世帯）

【コミュニケーションアンケート資料】

封筒（依頼文を印刷）、啓発冊子（環境・健康）、調査票、便利マップ、専用HP※の案内、返信用封筒、リニモ利用お試し券（一部世帯のみ）

※パソコン利用者向けに簡単なシュミレーション体験ができるようHPを作成。

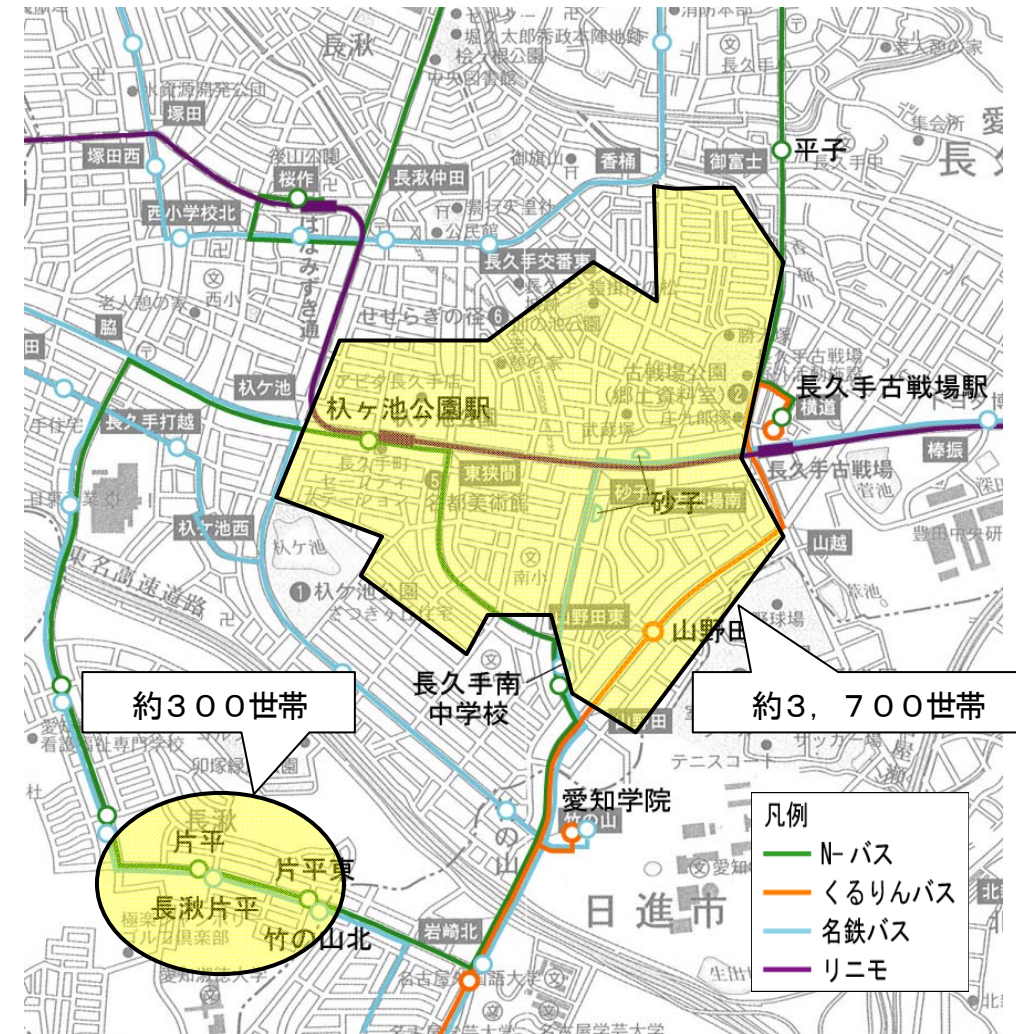
(3) 事後調査（2月）

効果を検証するため、アンケートをコミュニケーションアンケートの対象世帯（約 600 世帯）に配布。（回答は約 400 世帯）

3 今後の展開

22 年度はリニモ沿線地域での転入者 MM の実施予定。

【住民MM対象地域】



【リニモ 1 日平均利用者数の推移】

年度	定期外	(対前年比)	定期				合計	(対前年比)		
			通勤	(対前年比)	通学	(対前年比)			定期計	(対前年比)
18 年度	6,707 人	—	1,219 人	—	5,811 人	—	7,030 人	—	13,737 人	—
19 年度	7,529 人	112.3%	1,540 人	126.3%	6,485 人	111.6%	8,025 人	114.2%	15,553 人	113.2%
20 年度	7,699 人	102.3%	1,808 人	117.4%	6,978 人	107.6%	8,786 人	109.5%	16,485 人	106.0%
21 年度※	7,301 人	96.0%	1,892 人	105.3%	8,441 人	106.6%	10,333 人	106.4%	17,634 人	101.8%

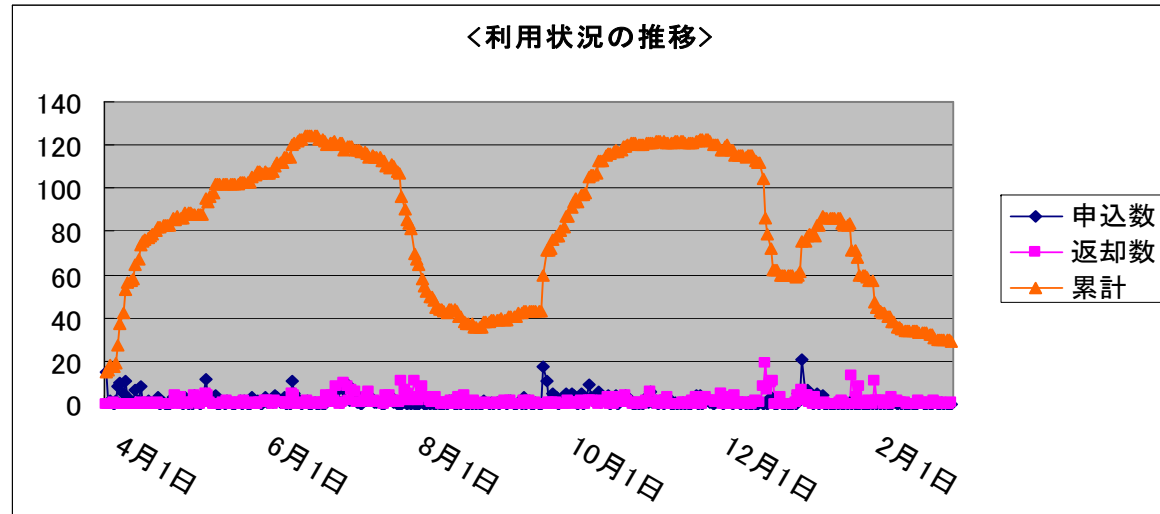
※ 21 年度の人数は 21 年 4 月から 22 年 1 月までのもの。対前年比の数字は、前年同期比の数字を記載。

通勤・通学レンタサイクル事業について

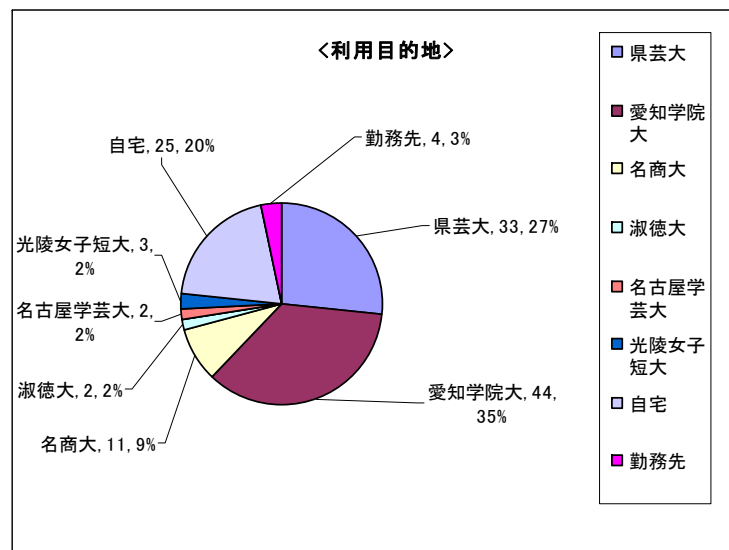
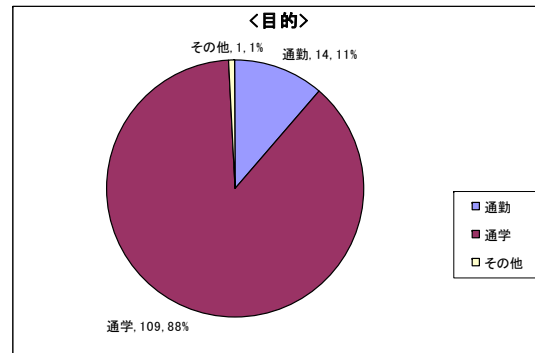
○概要

リニモの定期券を購入したリニモ利用者に対して自転車を無料で貸し出す。平成20年度から実施。

- ・規模・・・140台(26インチ、3段変速)
- ・貸出期間・・・定期券の有効期間
- ・利用状況・・・最大124台(6/25)、1日平均83.5台(3/7現在)【H20は46.7台/日】



【最大利用時の内訳】



リニモ「愛・地球博記念公園」駅北側のパーク&ライド駐車場の運用状況について

- 実施主体** リニモ沿線パーク&ライド推進会議
 構成員：愛知県、名古屋市、瀬戸市、豊田市、日進市、長久手町
 事務局：愛知県地域振興部交通対策課
 管理委託先：名鉄協商株式会社
 (委託内容：料金徴収、巡回、問合せ窓口設置等)
- 運用開始日** 平成18年10月1日(日)から有料運用開始
- 利用形態** 月極駐車場
- 利用料金** 月1,500円(平成21年3月まで3,000円)
- 駐車容量** 231台
 (H20.4月105台→121台、6月121台→157台、
 H21.2月157台→210台、H21.3月210台→231台に拡張)
- 利用契約状況** 契約者数 229名(平成22年3月12日現在、うち6名は4月開始)

