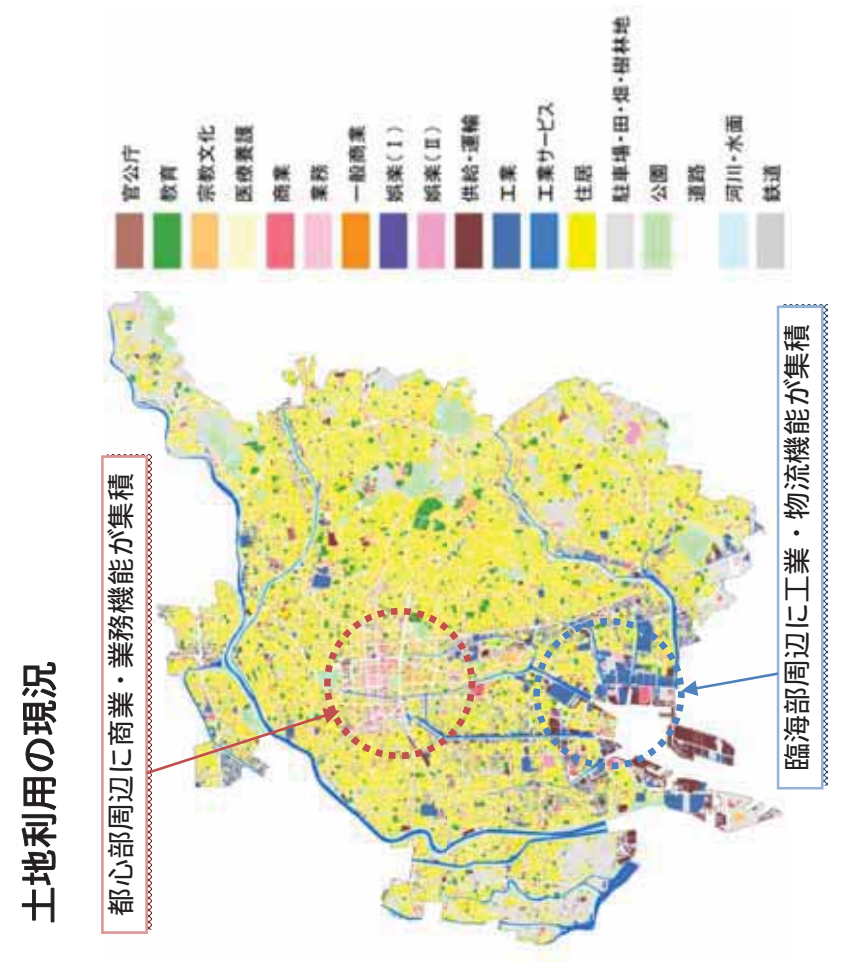
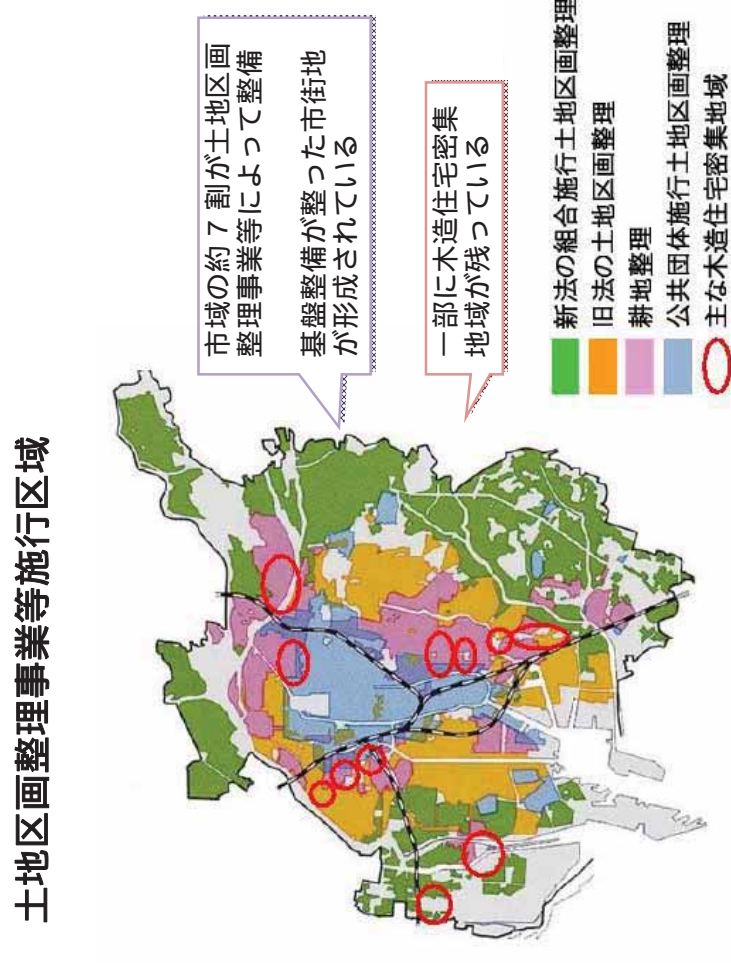
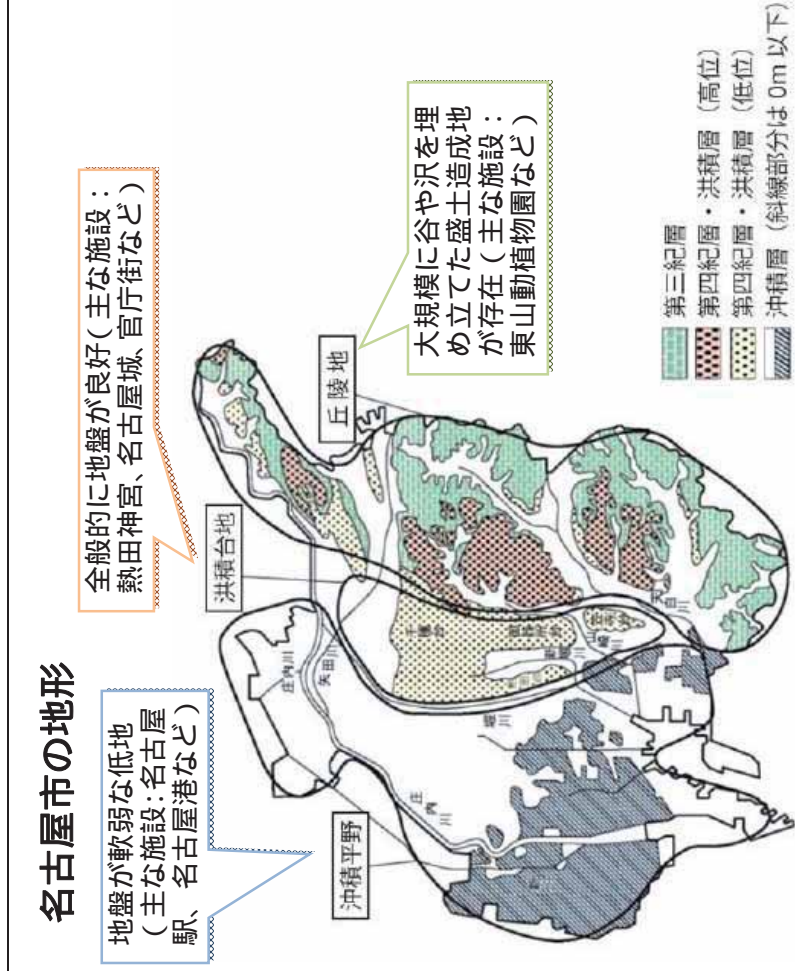
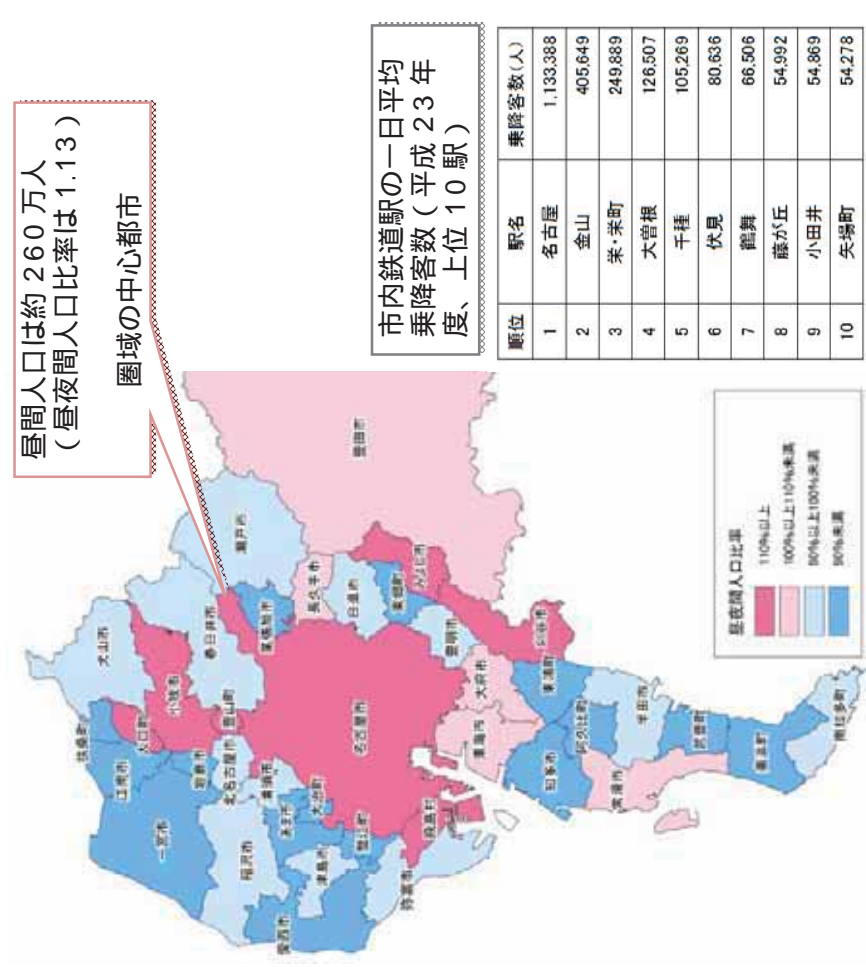


愛知・名古屋の地域特性（名古屋市）



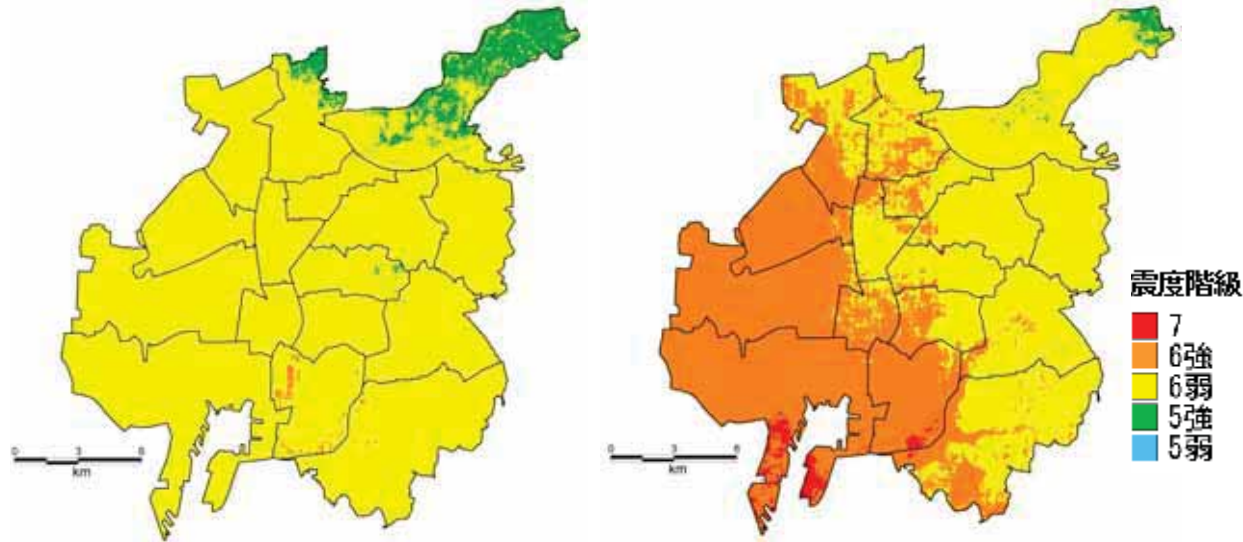
「Greater Nagoya Metro Vision ~名古屋大都市圏成長ビジョン~」

昼夜間人口比率 / 鉄道駅の乗降客数



南海トラフ巨大地震の被害想定 (名古屋市独自推計 平成 26 年 2 月公表)

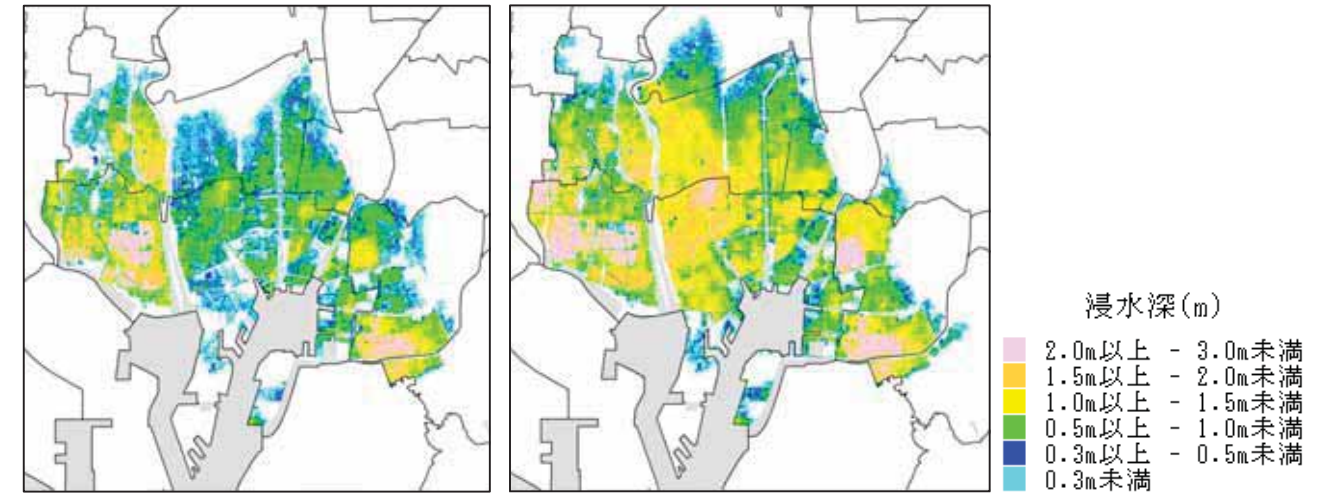
【震度分布】



過去の地震を考慮した最大クラス

あらゆる可能性を考慮した最大クラス

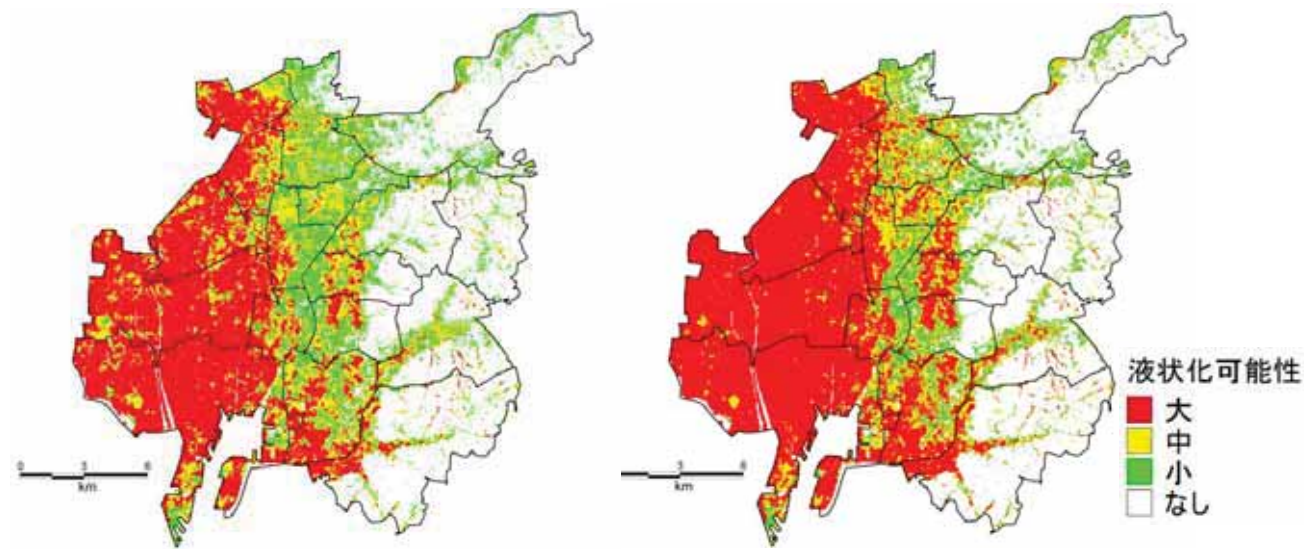
【津波浸水深・区域】



過去の地震を考慮した最大クラス

あらゆる可能性を考慮した最大クラス

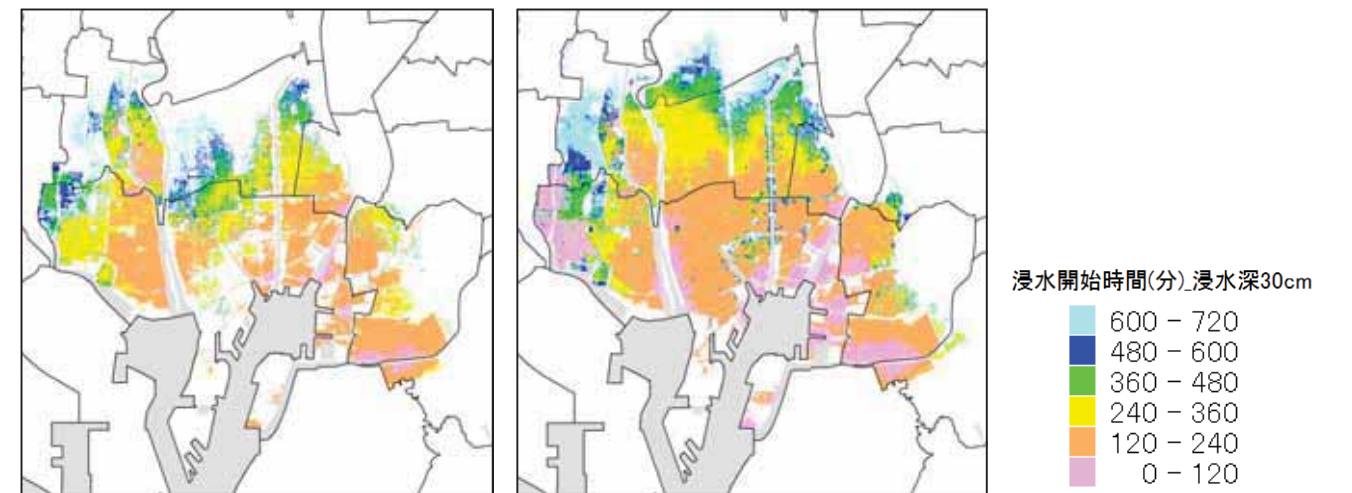
【液状化危険】



過去の地震を考慮した最大クラス

あらゆる可能性を考慮した最大クラス

【津波浸水開始時間】



過去の地震を考慮した最大クラス

あらゆる可能性を考慮した最大クラス

堤防条件
(過去の地震を考慮した最大クラス)
地震発生と同時に盛土構造物(土堰堤)は耐震化の程度もしくは液状化可能性に応じ沈下量を設定し、越流によって破壊。コンクリート構造物は耐震化の程度に応じて沈下量を設定

堤防条件
(あらゆる可能性を考慮した最大クラス)
地震発生と同時に盛土構造物(土堰堤)は75%沈下し、越流によって破壊。コンクリート構造物は倒壊