

# 海況速報（クロロフィルa分布）

平成28年1月29日

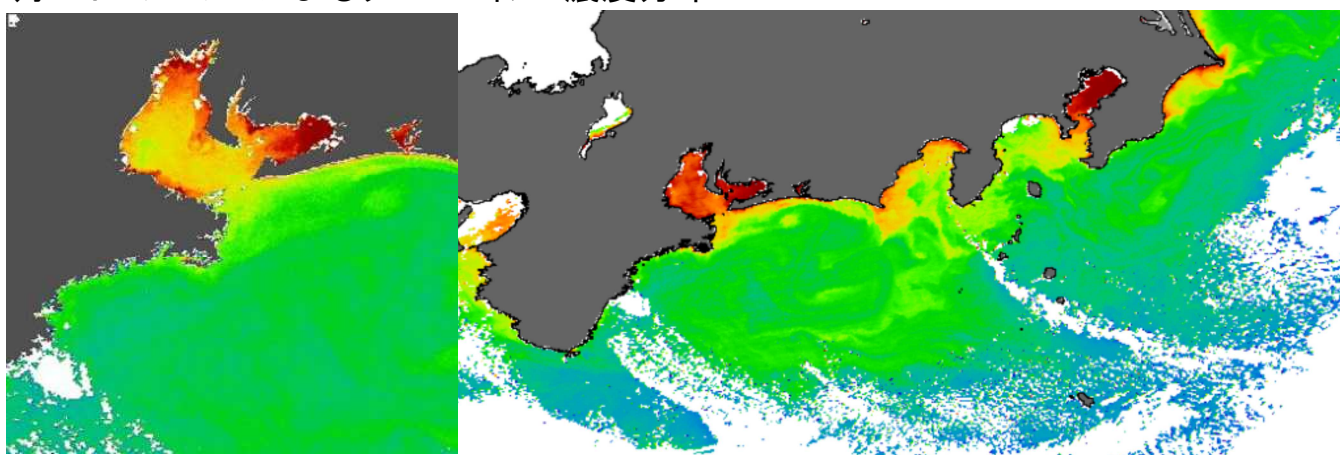
愛知県水産試験場 漁業生産研究所

1月22日の人工衛星クロロフィルa画像によると、黒潮内測域（陸地と黒潮の間）で、クロロフィル濃度がやや高い状態となっています。

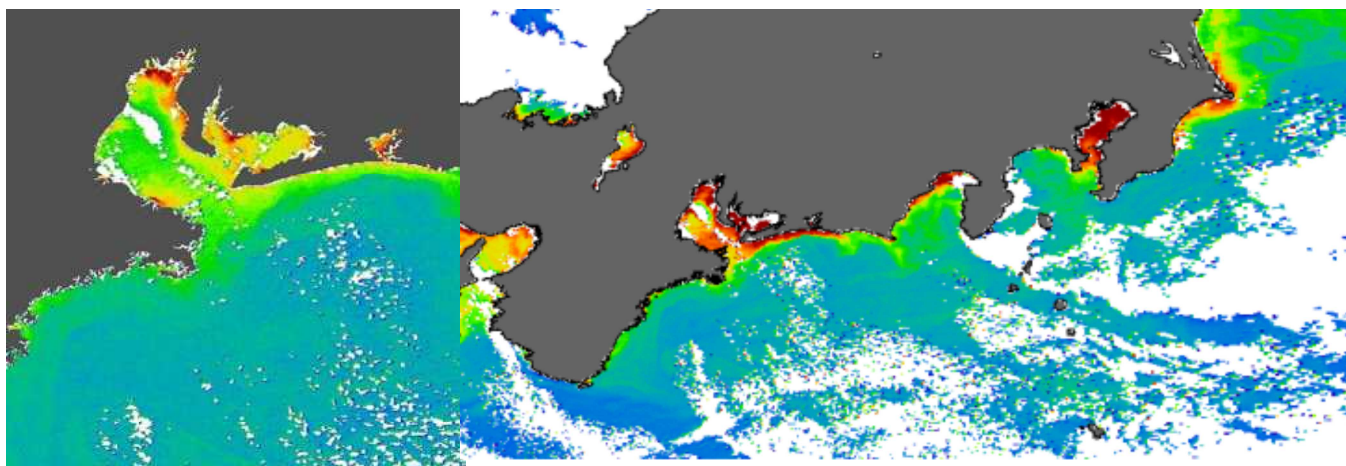
クロロフィルa濃度の変動をみると、1月に入り伊勢・三河湾では高くなっていますが、湾口域や外海では低くなっています。

（宇宙航空研究開発機構（JAXA）／東海大学（TSIC/TRIC）提供のMODIS画像）

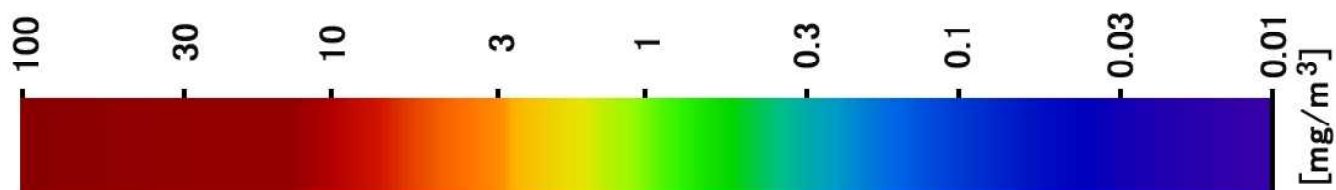
## 1月22日のAQUAによるクロロフィルa濃度分布



## 1月9日のAQUAによるクロロフィルa濃度分布



## 画像表示色とクロロフィルa濃度の関係



※画像データによるクロロフィルa濃度は、実際の濃度と異なる場合がありますので、目安としてご利用ください。

# 海況速報（クロロフィルa濃度の変動）

平成28年1月22日

愛知県水産試験場 漁業生産研究所

人工衛星 AQUA に搭載された MODIS センサーから得られた表層クロロフィル a 濃度をモニタリングしています（宇宙航空研究開発機構（JAXA）／東海大学（TSIC/TRIC）提供。1月22日までのデータ）

