

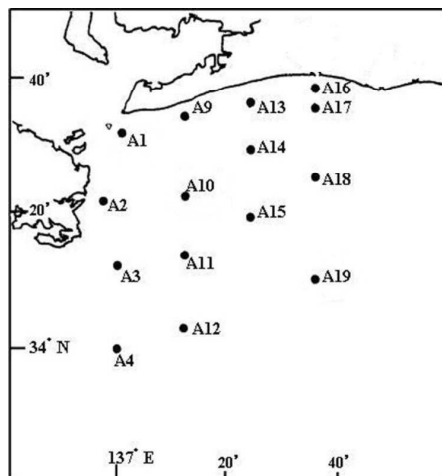
海況速報（渥美外海観測結果）

平成 28 年 2 月 4 日

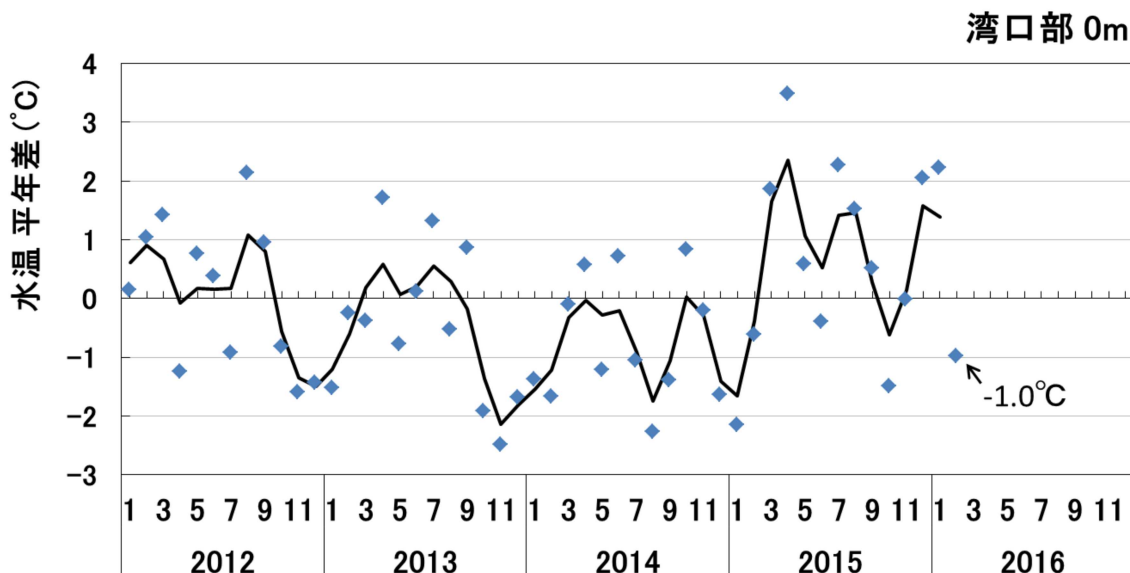
愛知県水産試験場 漁業生産研究所

【水温の変動】

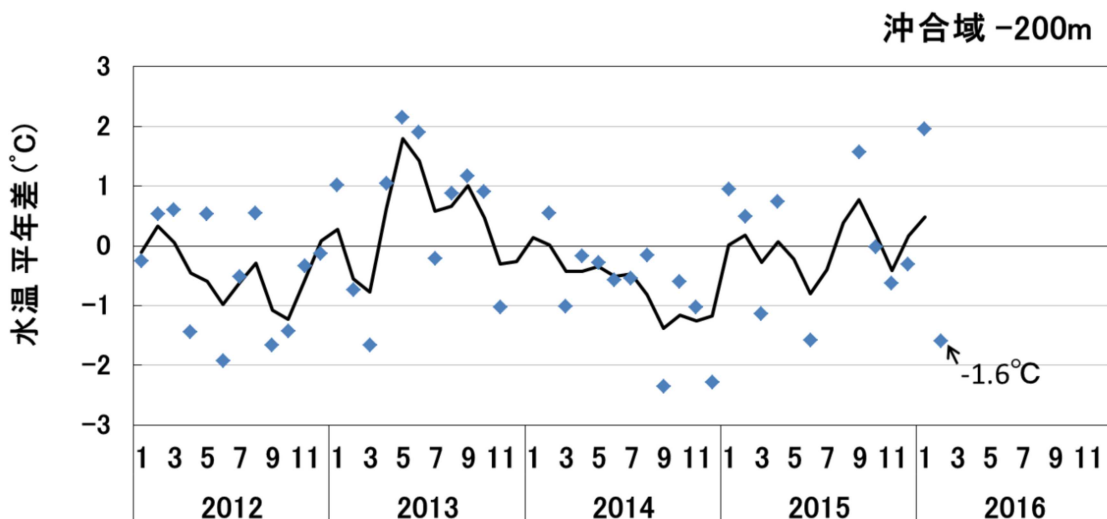
2月1、2日に、調査船海幸丸により渥美外海の観測を実施しました。湾口部の表層水温は11.0℃で、先月に比べ3.2℃降温し、平年差-1.0℃と平年に比べやや低めでした。沖合域の水深200m水温は11.1℃で、平年差-1.6℃と低めでした。



渥美外海湾口部 (A1点) 表層における水温平年差の変動



渥美外海沖合域 (A11点とA19点の平均) 200mにおける水温平年差の変動



【渥美外海の海況】

水温の水平分布図をみると、表層0mでは、水温は湾口域で低く、沖合域で高くなっています。一方、水深100mと200mでは、水温は沿岸域で高く、沖合域で低くなっています。

現在、黒潮流路は遠州灘沖で蛇行する流路（C型）から、直進流路（N型）に移行しています。そのため、渥美外海は、黒潮系暖水の流入が弱まり、沖合域に冷水渦がある海況であると推測されます。

渥美外海における水温の水平分布図と鉛直断面図

