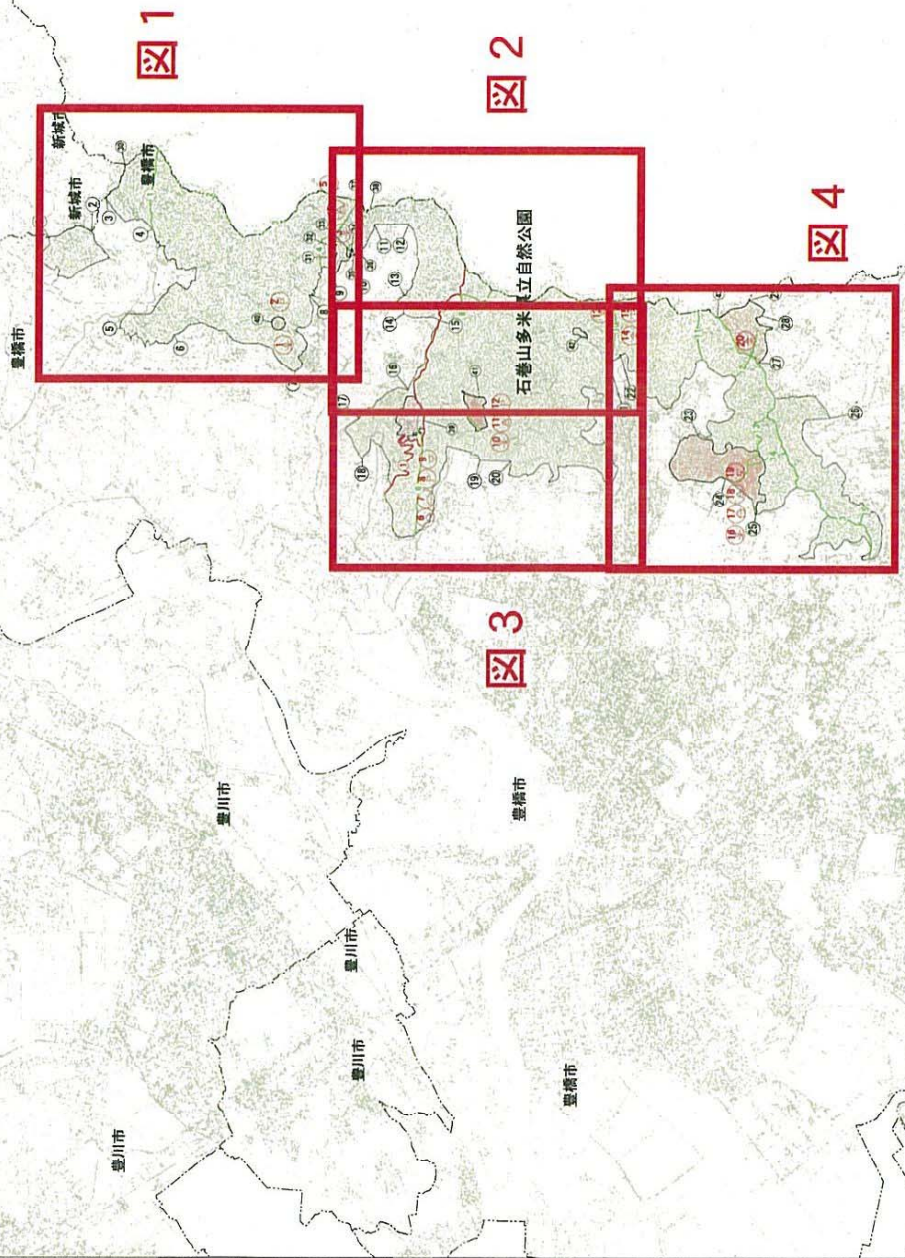


石卷山多米県立自然公園
公園計画変更図

愛 知 県

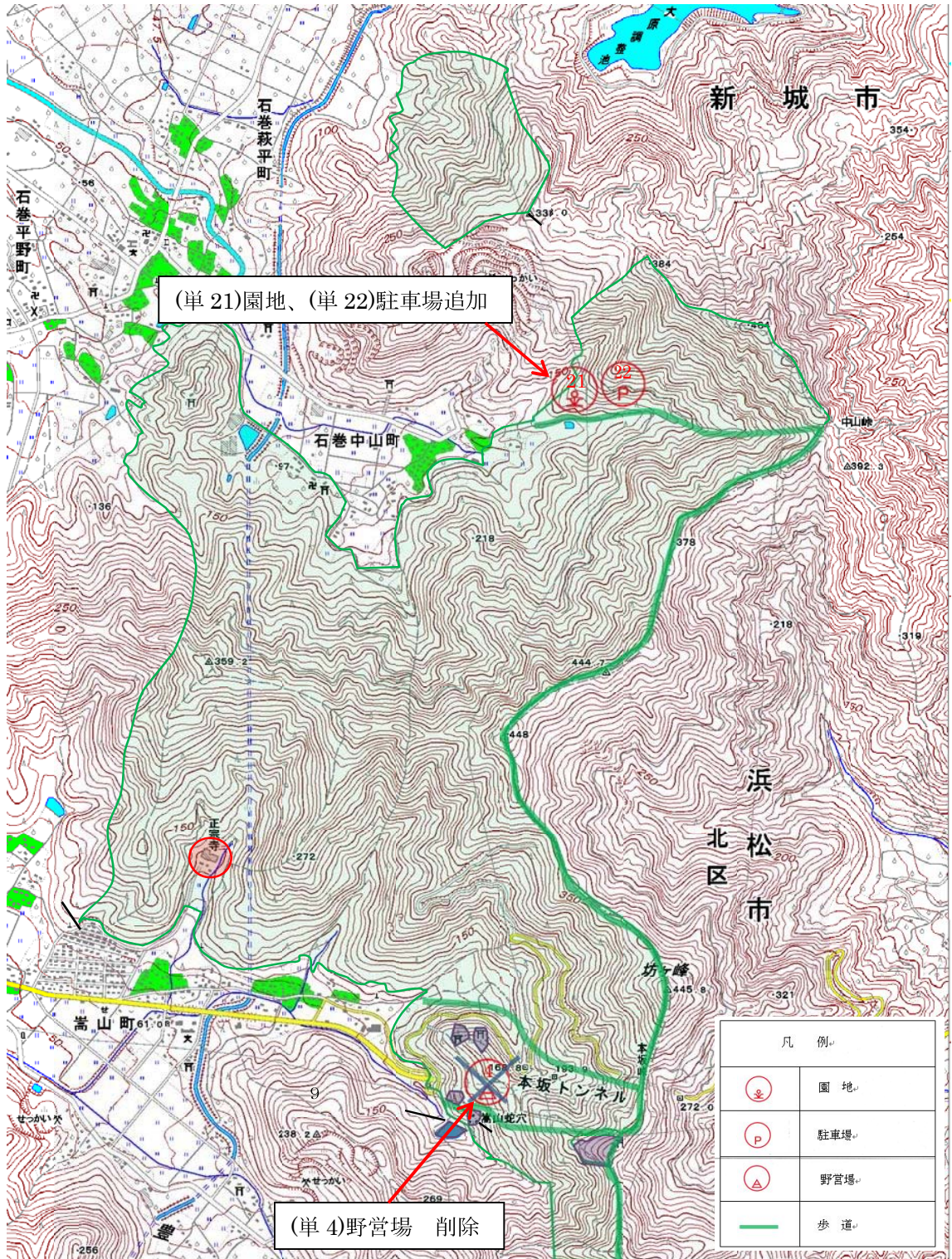
石巻山多米県立自然公園 施設計画変更図 (図面配置図)



凡例	
保護計画	<ul style="list-style-type: none"> 第1種特別地域 第2種特別地域 第3種特別地域
利用計画	<ul style="list-style-type: none"> 園地 宿舎 休憩所 展覧施設 野営場 駐車場 博物館展示施設 車道 歩道

※ 図面の配置図であり、区域線、公園計画等は正確なものではありません。

石巻山多米県立自然公園 施設計画変更図 1



(単 21)園地、(単 22)駐車場追加

(単 4)野営場 削除

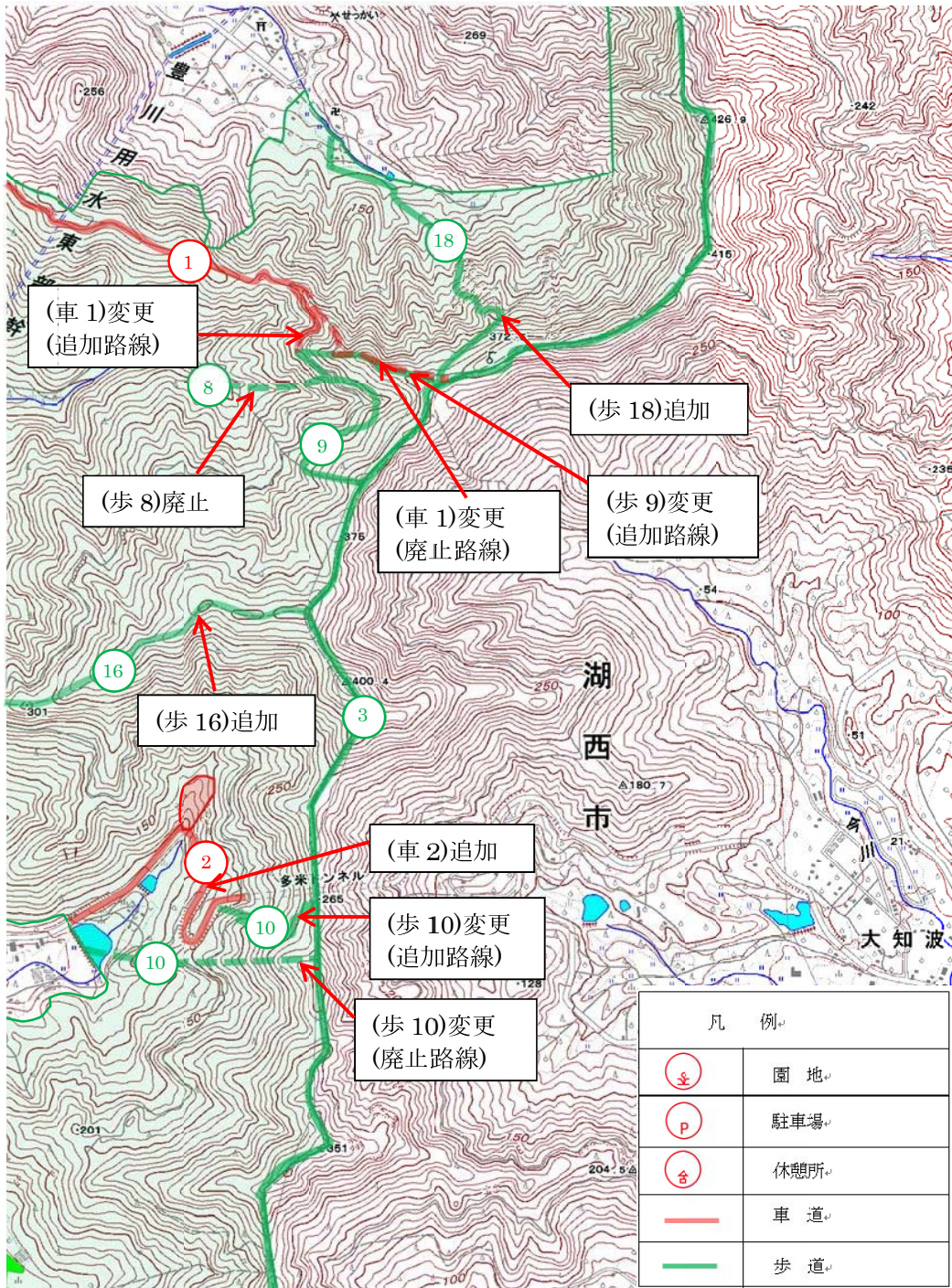
凡 例	
	園地
	駐車場
	野営場
	歩道

1 : 25, 000



凡例	
第1種特別地域	
第2種特別地域	
第3種特別地域	

この地図は、国土地理院長の承認を得て、同院発行の数値地図 25000（地図画像）を複製したものである。（承認番号 平 27 情復 第 652 号）
また、当図をさらに複製する場合には、国土地理院長の承認が必要です。



1 : 2 5 , 0 0 0

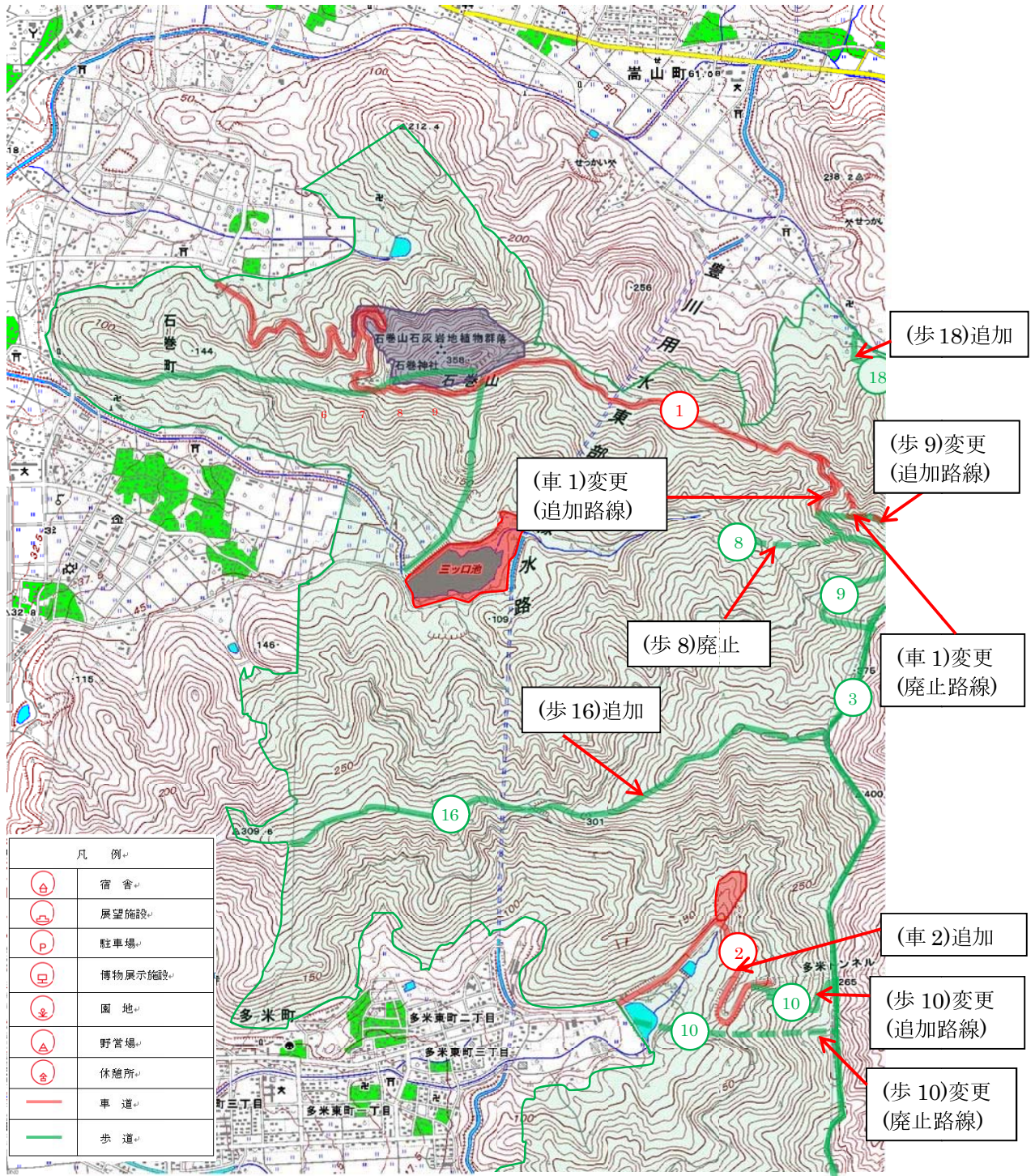


凡例	
第 1 種特別地域	
第 2 種特別地域	
第 3 種特別地域	

※歩道の破線は廃止路線（路線変更）

この地図は、国土地理院長の承認を得て、同院発行の数値地図 25000（地図画像）を複製したものである。（承認番号 平 27 情複 第 652 号）
また、当図をさらに複製する場合には、国土地理院長の承認が必要です。

石巻山多米県立自然公園 施設計画変更図 3



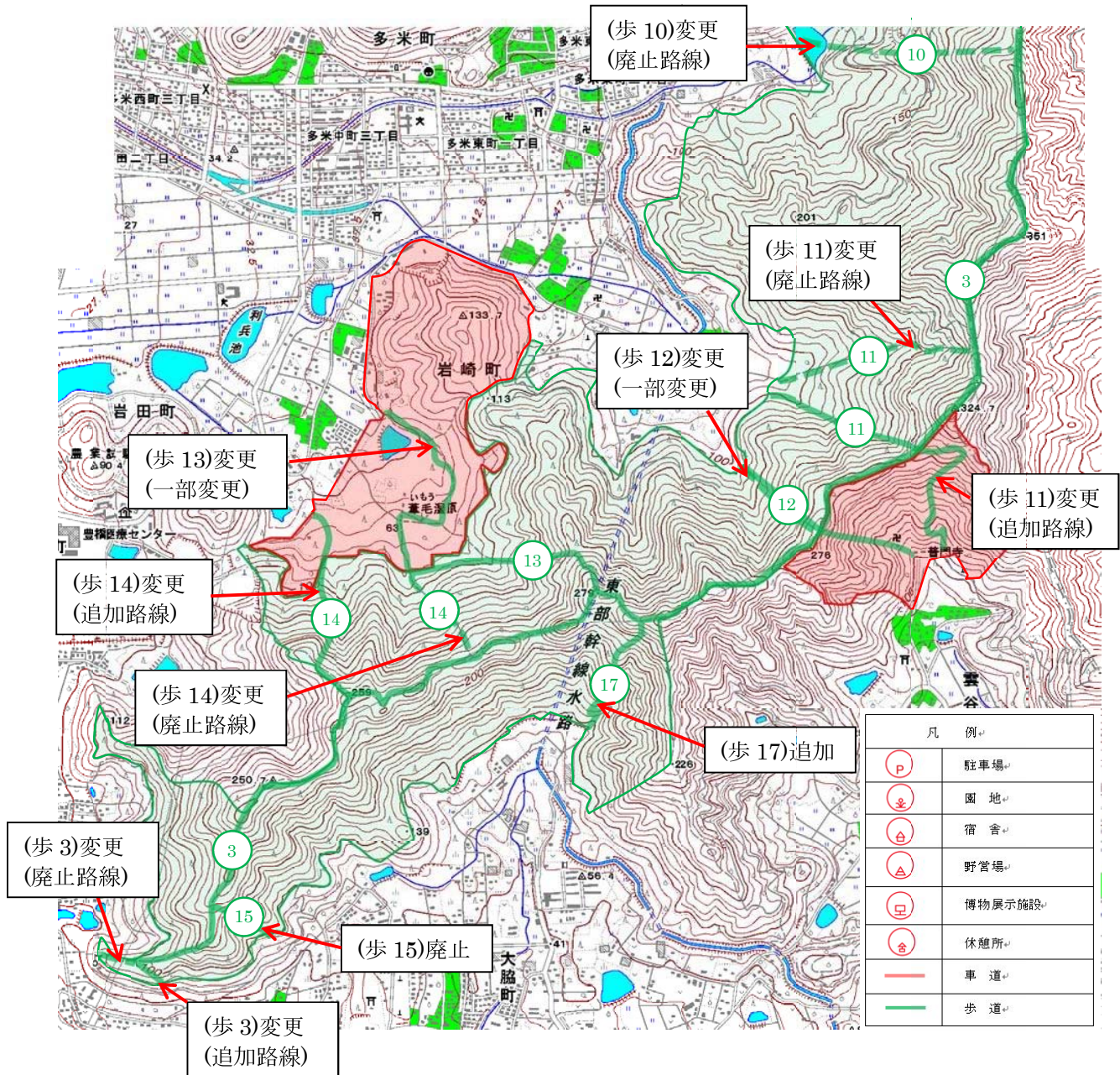
1 : 25, 000



凡例	
第1種特別地域	
第2種特別地域	
第3種特別地域	

※車道及び歩道の破線は廃止路線（路線変更）

この地図は、国土地理院長の承認を得て、同院発行の数値地図25000（地図画像）を複製したものである。（承認番号 平27情復 第652号）
また、当図をさらに複製する場合には、国土地理院長の承認が必要です。



1 : 25, 000



凡例	
第2種特別地域	
第3種特別地域	

※歩道の破線は廃止路線（路線変更）

この地図は、国土地理院長の承認を得て、同院発行の数値地図25000（地図画像）を複製したものである。（承認番号 平27情復 第652号）
また、当図をさらに複製する場合には、国土地理院長の承認が必要です。