

# にしちた VOICE!

様々な方法で、情報を提供します。

## ● 広報誌「にしちた VOICE!」

・計画づくり全般に関わる内容について、みなさまに情報を提供します。沿線3市（東海市、知多市、常滑市）に配布します。

## ● 説明会・オープンハウス

・沿線3市（東海市、知多市、常滑市）の地元の方々にお集まりいただき、説明会を行います。  
・計画について、展示パネルを自由に見学したり、みなさまとの意見交換が行える場（オープンハウス）を設けます。  
・説明会・オープンハウスともに、開催日時、会場などの詳細は、第2号にてお知らせします。

## ● ホームページ

・西知多道路に関する情報を11月頃からホームページにて公開し、随時更新します。ホームページアドレスなどの詳細は、第2号にてお知らせします。

様々な方法で、みなさまのご意見をうかがいます。

## ● 広報誌アンケート

・第2号以降では、広報誌にアンケートハガキを添付し、みなさまのご意見をうかがいます。

## ● 電子メール

・電子メールにより、ご意見・ご要望などを11月頃から受付開始する予定です。メールアドレスなどの詳細は、第2号にてお知らせします。

## ● アンケート調査

・知多半島地域の道路を利用する方や空港を利用する方などが、どのような意向、期待、不満を持っているかを把握するためのアンケート調査を実施します。

## ● お問い合わせ先



愛知県建設部道路建設課  
広域幹線道路・環境対策グループ

住所：〒460-8501 名古屋市中区三の丸三丁目1番2号  
電話：052(961)2111(代表)内線2709  
〈URL〉：<http://www.pref.aichi.jp/dourokensetsu/>  
〈E-mail〉：[dourokensetsu@pref.aichi.lg.jp](mailto:dourokensetsu@pref.aichi.lg.jp)

愛知県  
知多建設事務所建設第一課

住所：〒475-0828 半田市瑞穂町二丁目2番地の1  
電話：0569(21)3231(代表)  
〈URL〉：<http://www.pref.aichi.jp/kensetsu-somu/chita-kensetsu/>  
〈E-mail〉：[chita-kensetsu@pref.aichi.lg.jp](mailto:chita-kensetsu@pref.aichi.lg.jp)

みなさまの声で  
知多半島の新たなみちづくりが  
動き出します

これから始まる「西知多道路」整備は、  
計画づくりの早い段階から地域のみなさまにご意見をうかがい  
計画作成に反映させていく【PI(パブリック・インボルブメント)】方式で進めていきます。

# みなさまの声で 知多半島の新たなみちづくりが 動き出します

## 西知多道路とは

西知多道路とは、東海市から常滑市までの間で、新たに構想されている自動車専用道路です。

知多半島では、中部圏の空の玄関口として、今後の経済活動の更なる活発化や、空港需要の増加に伴い、道路混雑の悪化が懸念されます。西知多道路は、中部国際空港と伊勢湾岸自動車道などの高速道路とを結ぶことにより、地域の道路混雑の緩和、通過交通の市街地への流入防止、空港アクセスの利便性・信頼性の向上などに効果があり、知多半島地域の今後の発展に役立つものと期待されています。

これから、みなさまのご意見をうかがいながら、西知多道路の“おおむねの位置や構造など”（これらを概略計画といいます）を決めてまいります。

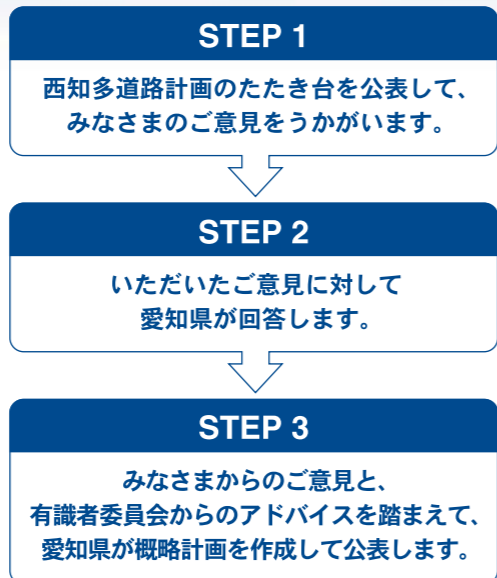
## 西知多道路

セントレア  
(中部国際空港)

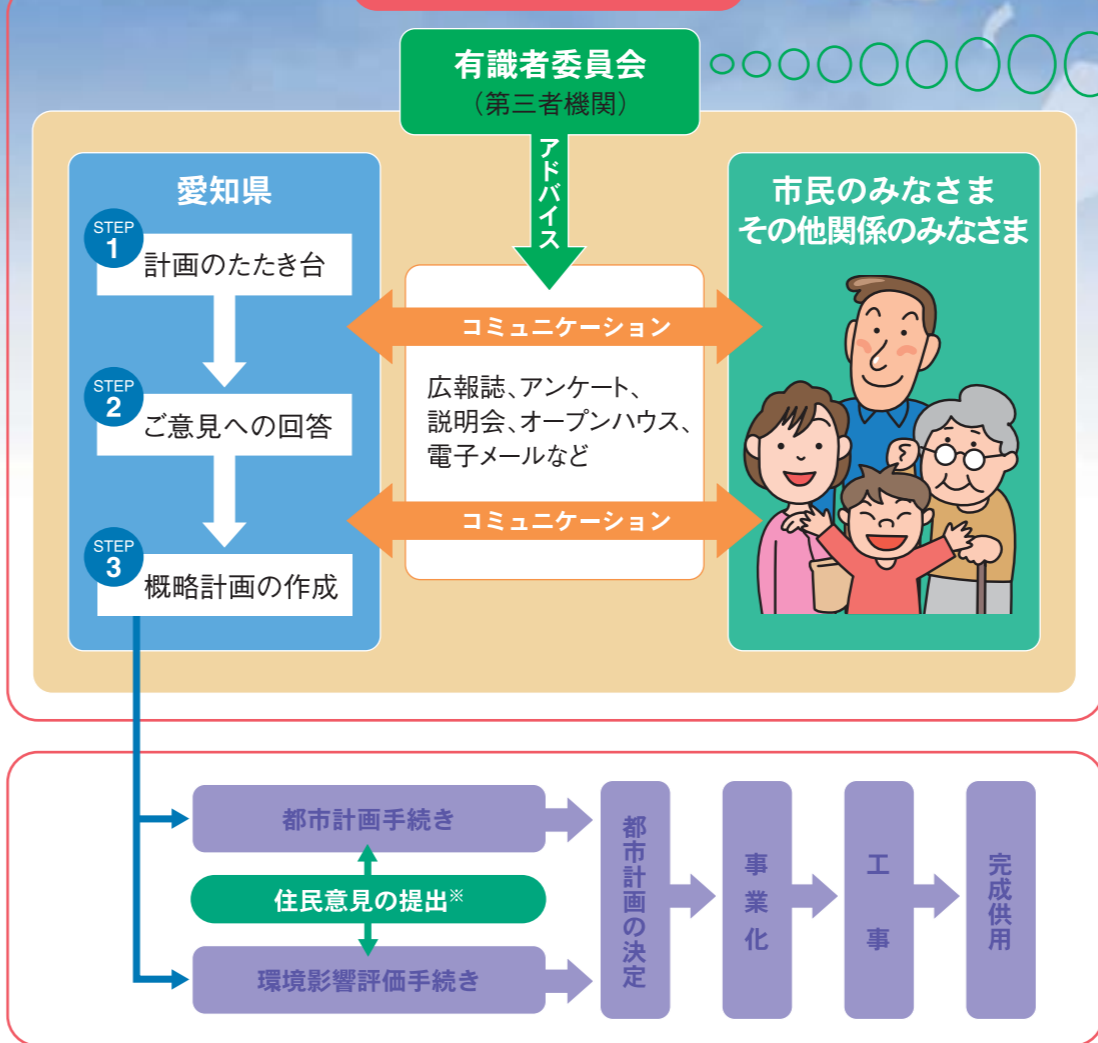


西知多道路の概略計画づくりには、みなさまのご意見が必要です。

西知多道路の概略計画は、市民のみなさま、その他関係のみなさまと愛知県とがコミュニケーションを重ねながら作成していきます。このような概略計画づくりの進め方は、パブリックインボルブメント、略してPI(びーあい)と呼ばれています。このPIは、次のような段階(STEP)を踏んで進めていく予定です。



## PIによる計画づくりの流れ



透明性や客観性を確保するため、有識者委員会を設置しました。

みなさまとのコミュニケーションを適切に進めるため、第三者機関である有識者委員会を設置し、中立的な立場からアドバイスをいただくことにしました。今後も、PIの各段階において、必要に応じ委員会を開催します。委員会の内容は広報誌、ホームページ等にて公表します。



第1回有識者委員会の様子(平成19年7月24日)

平成19年7月24日に、第1回有識者委員会を開催し、委員会の役割、PIの進め方等について議論を行いました。

### 有識者委員会のメンバー

専門	職名	氏名
経済	中京大学総合政策学部長	☆奥野 信宏
情報工学	愛知県立大学大学院情報科学研究科教授	小栗 宏次
環境	豊橋技術科学大学大学院工学研究科教授	北田 敏廣
法律	名古屋文理大学健康生活学部教授	山本 和子
地域振興	日本福祉大学知多半島総合研究所所長代理	山本 勝子
交通工学	名古屋工業大学大学院教授	山本 幸司

注) 五十音順、☆は委員長

※都市計画案、環境影響評価に対する意見書の提出