

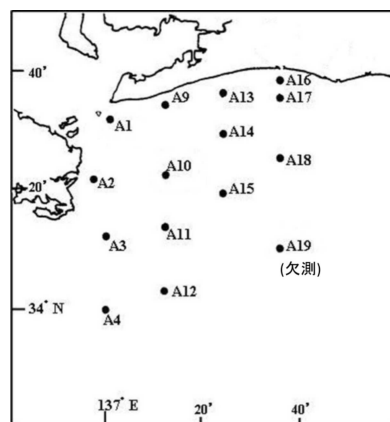
海況速報（渥美外海観測結果）

平成 28 年 7 月 7 日

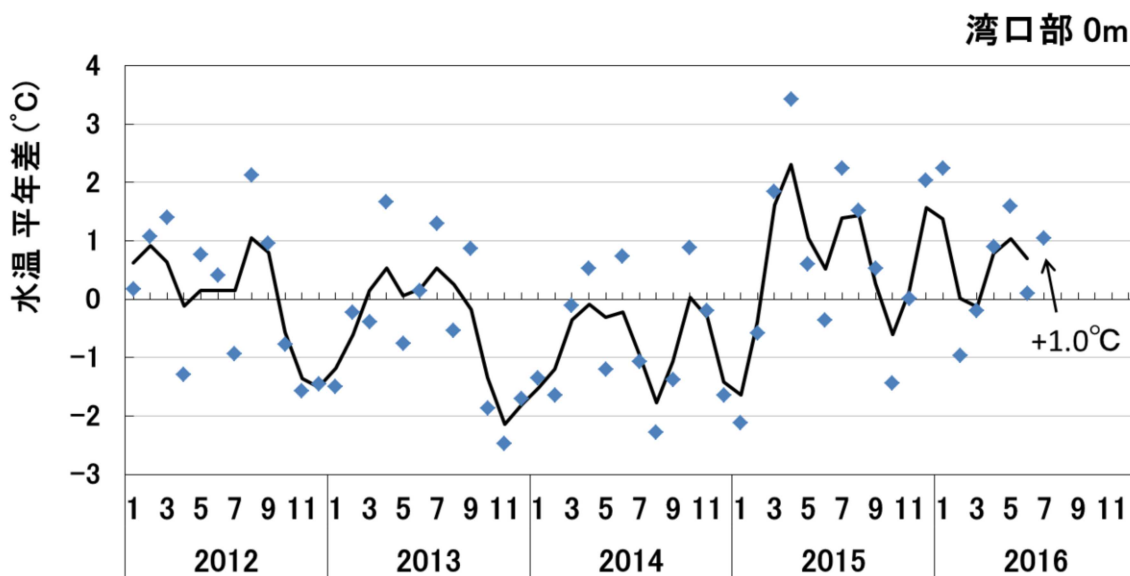
愛知県水産試験場 漁業生産研究所

【水温の変動】

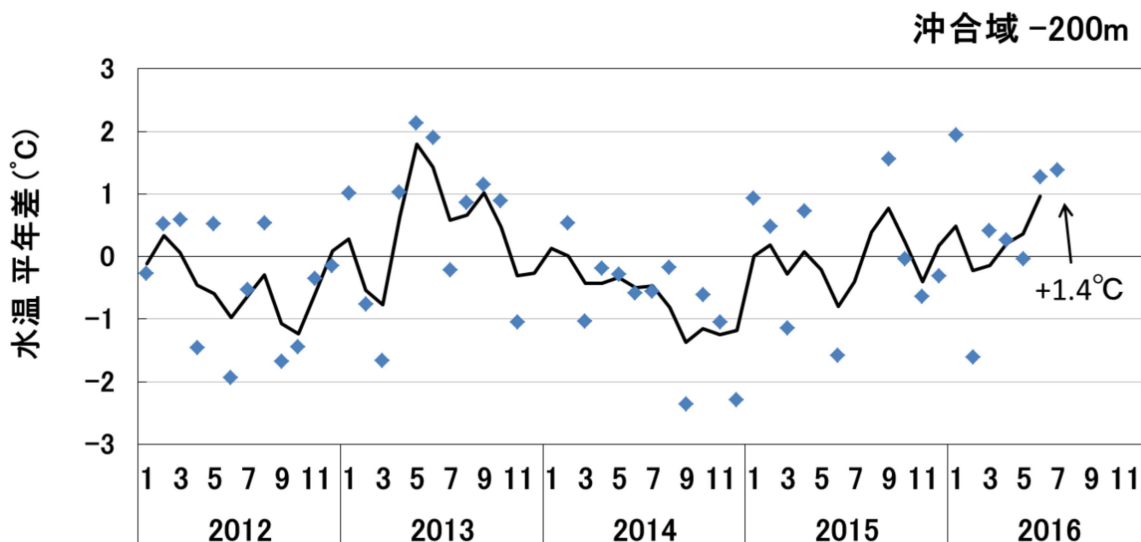
7月5、6日に、調査船海幸丸により渥美外海の観測を実施しました。湾口部の表層水温は23.7℃で、先月の調査時（6月9、10日）に比べ3.7℃昇温しており、平年差は+1.0℃と、平年に比べやや高めでした。沖合域の水深200m水温は12.9℃で、平年差は+1.4℃と平年に比べやや高めでした。



渥美外海湾口部 (A1点) 表層における水温平年差の変動



渥美外海沖合域 (A11点) 200mにおける水温平年差の変動



【渥美外海の海況】

水平分布図をみると、沖合域で水温が高くなっており、黒潮系暖水が流入しています。鉛直断面図では、表層～約50m層で等温線が込み合っており、成層が強くなっています。

渥美外海における水温の水平分布図と鉛直断面図

