

別図3-1 救助活動拠点候補地一覧図

**凡例**

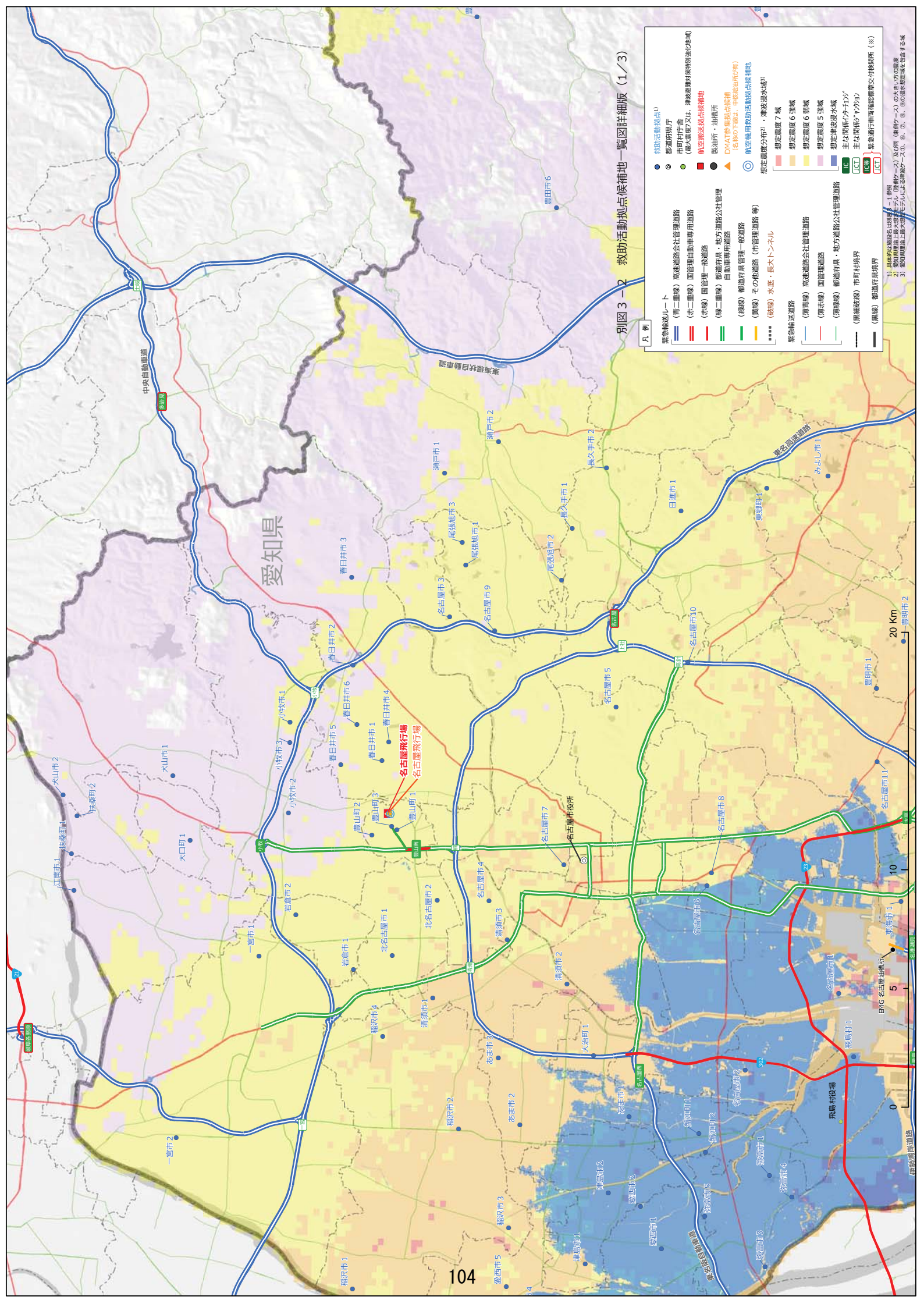
● 救助活動拠点1)	緊急輸送ルート	緊急輸送道路	緊急輸送道路
○ 都道府県庁	(第一重線) 高速道路会社管理道路	(薄青線) 高速道路会社管理道路	(薄青線) 高速道路会社管理道路
○ 市町村庁舎	(第二重線) 国管理自動車専用道路	(薄赤線) 国管理道路	(薄赤線) 国管理道路
● 航空機送迎拠点候補地	(赤線) 国管理一般道路	(薄緑線) 都道府県・地方道路公社管理道路	(薄緑線) 都道府県・地方道路公社管理道路
● 製油所・油槽所	(緑二重線) 都道府県・地方道路公社管理自動車専用道路	(緑線) 都道府県管理一般道路	(緑線) 都道府県管理一般道路
▲ DMAT多拠点候補地候補地	(緑二重線) 都道府県・地方道路公社管理自動車専用道路	(黄線) その他道路(市管理道路等)	(黄線) その他道路(市管理道路等)
▲ (名称の下線は、中核給油所あり)	(黄線) その他道路(市管理道路等)	(黄線) その他道路(市管理道路等)	(黄線) その他道路(市管理道路等)
○ 航空機用救助活動拠点候補地	(黄線) その他道路(市管理道路等)	(黄線) その他道路(市管理道路等)	(黄線) その他道路(市管理道路等)
○ 想定避難分佈2)・津波浸水域3)	(黄線) その他道路(市管理道路等)	(黄線) その他道路(市管理道路等)	(黄線) その他道路(市管理道路等)
■ 想定高度7域	(黄線) その他道路(市管理道路等)	(黄線) その他道路(市管理道路等)	(黄線) その他道路(市管理道路等)
■ 想定高度6強域	(黄線) その他道路(市管理道路等)	(黄線) その他道路(市管理道路等)	(黄線) その他道路(市管理道路等)
■ 想定高度6弱域	(黄線) その他道路(市管理道路等)	(黄線) その他道路(市管理道路等)	(黄線) その他道路(市管理道路等)
■ 想定高度5強域	(黄線) その他道路(市管理道路等)	(黄線) その他道路(市管理道路等)	(黄線) その他道路(市管理道路等)
■ 想定津波浸水域	(黄線) その他道路(市管理道路等)	(黄線) その他道路(市管理道路等)	(黄線) その他道路(市管理道路等)
■ 主幹関係(ハナナシ)	(黄線) その他道路(市管理道路等)	(黄線) その他道路(市管理道路等)	(黄線) その他道路(市管理道路等)
■ 主幹関係(ハナナシ)	(黄線) その他道路(市管理道路等)	(黄線) その他道路(市管理道路等)	(黄線) その他道路(市管理道路等)
■ 緊急輸送車両確認設置交付換拠所(※)	(黄線) その他道路(市管理道路等)	(黄線) その他道路(市管理道路等)	(黄線) その他道路(市管理道路等)
■ 緊急輸送車両確認設置交付換拠所(※)	(黄線) その他道路(市管理道路等)	(黄線) その他道路(市管理道路等)	(黄線) その他道路(市管理道路等)

1) 具体的な施設は別図3-1参照  
 2) 想定避難分佈は最大想定マシナル(別図4-1)及び同(別図4-2)の大きい方の高度  
 3) 想定津波浸水域は最大想定マシナル(別図4-1)及び同(別図4-2)の大きい方の高度による浸水域

0 5 10 20 Km

別図3-2 救助活動拠点候補地一覧図詳細版(1/3)

- 凡例
- 救助活動拠点①
  - 救助活動拠点②
  - 市町村庁舎 (最大高度7又は、津波速達時稼働強化地域)
  - 航空搬送拠点候補地
  - 製油所・油槽所
  - DMAT等拠拠点候補 (各拠点の下部は、中核拠所の有)
  - 航空機用救助活動拠点候補地
  - 想定高度分布①・津波浸水域①
  - 想定高度7 領域
  - 想定高度6 領域
  - 想定高度5 領域
  - 想定津波浸水域
  - 想定津波浸水域
  - 主支関係「ヤカク」
  - 緊急通行車両確認権交付候補所 (※)
- 緊急輸送ルート
- (青二重線) 高速道路会社管理道路
  - (赤二重線) 国管理自動車専用道路
  - (赤線) 国管理一般道路
  - (緑二重線) 都道府県・地方道路公社管理自動車専用道路
  - (緑線) 都道府県管理一般道路
  - (黄線) その他道路 (市管理道路 等)
  - (黄線) 水底・橋・トンネル
- 緊急輸送道路
- (薄青線) 高速道路会社管理道路
  - (薄赤線) 国管理道路
  - (薄緑線) 都道府県・地方道路公社管理道路
- 境界線
- (黒線) 市町村境界
  - (黒線) 都道府県境界



1) 救助活動拠点は別図3-1「救助活動拠点一覧図」及び図(厚冊P-7)の付録Aの図を参照する。  
 2) 想定高度7又は、津波速達時稼働強化地域は、別図3-1「救助活動拠点一覧図」及び図(厚冊P-7)の付録Bの図を参照する。  
 3) 想定高度5領域は、別図3-1「救助活動拠点一覧図」及び図(厚冊P-7)の付録Cの図を参照する。

別図3-2 救助活動拠点候補地一覧図詳細版(2/3)

**凡例**

- 救助活動拠点①
- 都道府県庁
- 市町村庁舎
- (赤丸) 消防又は、津波避難対策特別強化地域
- (赤丸) 航空機送迎拠点候補地
- 製造所・油槽所
- DMAT参加拠点候補地 (各所の下線は、中核拠所が有)
- 航空機用救助活動拠点候補地
- 想定震度5弱域
- 想定震度5強域
- 想定震度6弱域
- 想定震度6強域
- 想定震度7域
- 想定震度7域
- 想定震度6強域
- 想定震度5強域
- 想定震度6弱域
- 想定津波浸水域
- 想定震度5分市・津波浸水域

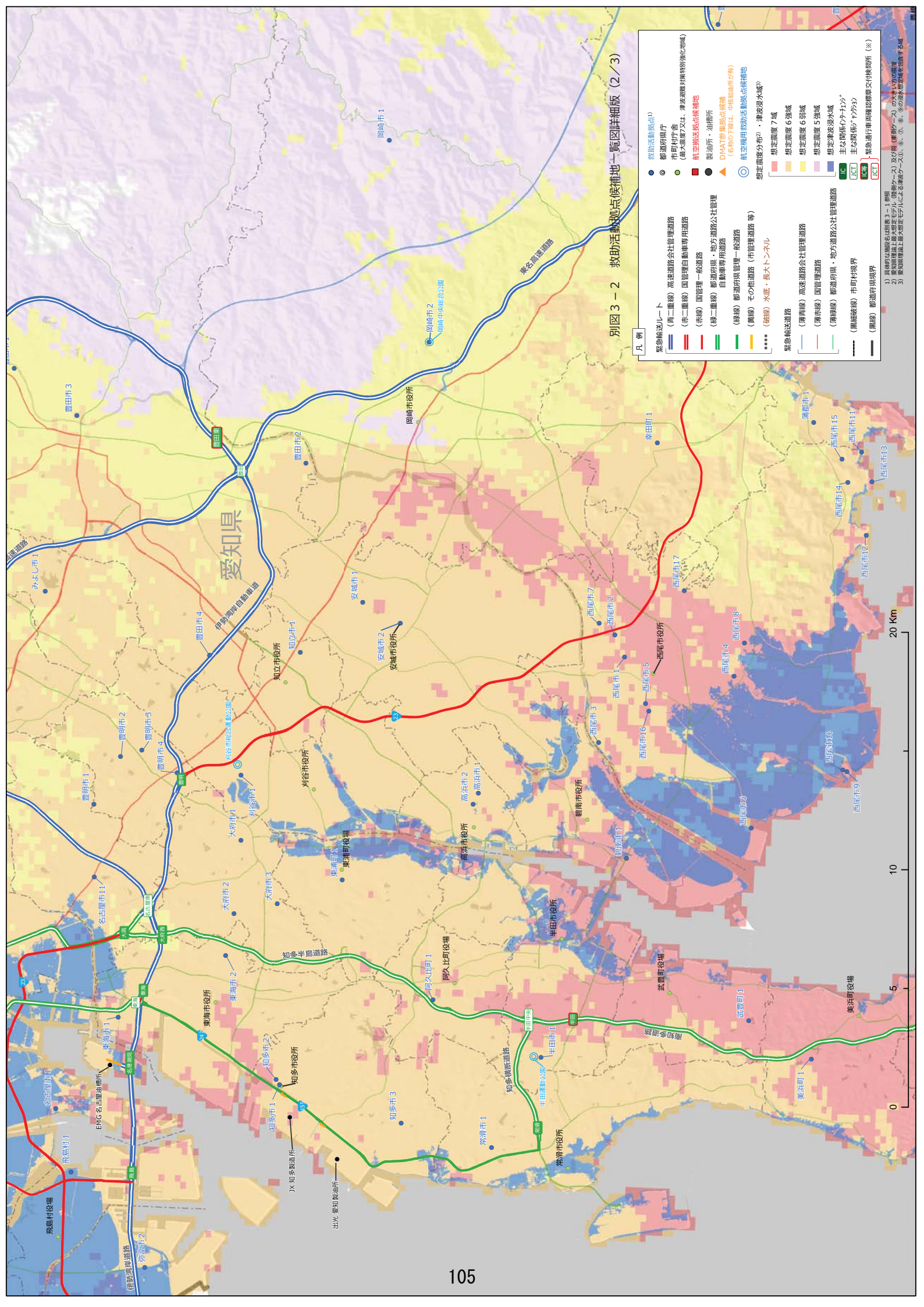
**緊急輸送ルート**

- (青二重線) 高速道路会社管理道路
- (赤二重線) 国管理自動車専用道路
- (赤二重線) 国管理一般道路
- (緑二重線) 都道府県・地方道路公社管理自動車専用道路
- (緑二重線) 都道府県管理一般道路
- (黄線) その他道路 (市管理道路等)
- (緑線) 水底・長大トンネル

**緊急輸送道路**

- (薄青線) 高速道路会社管理道路
- (薄赤線) 国管理道路
- (薄緑線) 都道府県・地方道路公社管理道路
- (黒線) 市町村境界
- (赤線) 都道府県境界

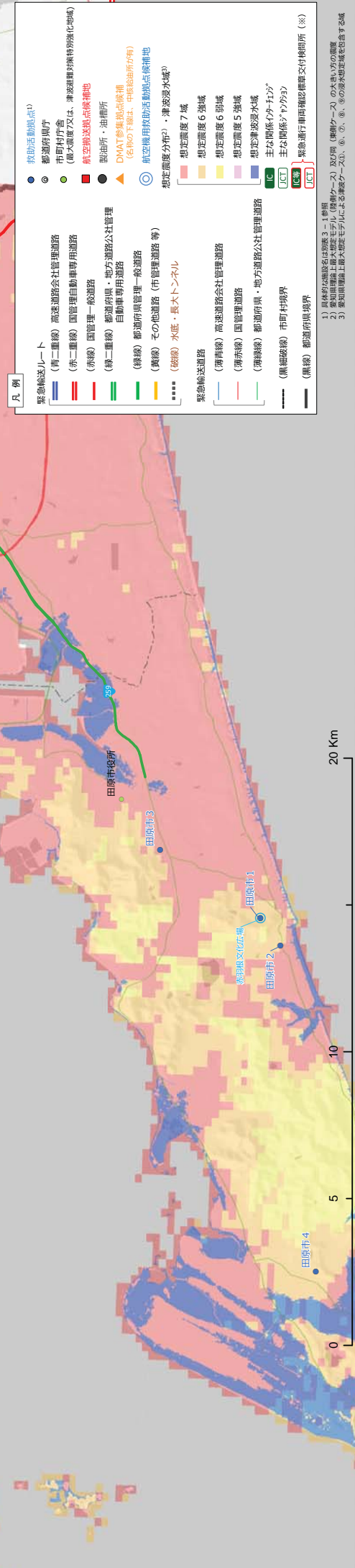
**IC** 緊急輸送車両確保協議書交付後即時(※)



1) 県庁は緊急自動車専用道路を1線  
 2) 愛知県庁は緊急自動車専用道路(愛知高速)及び旧(東海一ノ宮)の大半区間の道路  
 3) 愛知県庁は緊急自動車専用道路(愛知高速)による津波浸水域を回避する

# 愛知県

別図3-2 救助活動拠点候補地一覧図詳細版(3/3)



1) 具体性は図表(別図3-1)参照  
 2) 愛知県地理院上層大規模モザイク(図例ケース)及び用(図例ケース)の大きい方の震度  
 3) 愛知県地理院上層大規模モザイクによる津波ケース①、⑥、⑦、⑧、⑨の浸水地域を包含する

20 Km

10

5

0