

# 熊本地震被災地への 保健師等の派遣に係る報告

## 《 豊田市 活動日 》

### 1期

第一陣 平成28年4月25日～29日

第二陣 平成28年5月10日～14日

### 2期

第三陣 平成28年6月 9日～13日

第四陣 平成28年6月21日～25日



# 豊田市の派遣状況

## 1期：宇土市

## 2期：御船保健所

	愛知県 (豊田市)	本震 から	活動日	活動内容	派遣職種
1期： 宇土市	2班 (1陣)	9～ 13日	4/25～4/29	・被災者の健康相談、 健康チェック ・避難所の衛生対策	保健師1名 獣医師1名
	5班 (2陣)	24～ 28日	5/10～5/14		保健師1名 薬学 1名
2期： 御船 保健所	10班 (3陣)	54～ 58日	6/ 9～6/13	・御船保健所業務の 支援	保健師1名 獣医師1名
	13班 (4陣)	66～ 70日	6/21～6/25		保健師1名 獣医師1名

<1期>

愛知県：保健師 3人、(5グループ～)管理栄養士1人

中核市：保健師1人、運転手1人

<2期>

保健師2人 医師・獣医師・薬剤師1～2人

# 避難所の変化

2班(1陣)の様子



学校体育館

5班(2陣)の様子



布カーテン

段ボール製のポール

個室空間の確保

居所スペース

談話スペース



# 1期： 主な活動内容

愛知県チーム(豊田市) <活動日>	2班(1陣) <4/25~29>	5班(2陣) <5/10~14>
避難所の衛生指導	○	○
保健センターの通常業務支援	○	—
避難所の健康管理	△	○
避難所の世帯調査	—	○

# ICTを活用した情報連携

www.uto-ishikai.com/eq-support/top.r  
在宅医療・介護連携シス...

## 担当被介護者情報

避難所ごとの情報

[走潟小学校](#)

2

最終更新日：2016/05/13

[花園コミュニティセンター](#)

最終更新日：2016/05/13

[鶴城中学校体育館](#)

最終更新日：2016/05/13

[宇土小学校体育館](#)

最終更新日：2016/05/13

[緑川地区農業者トレーニングセンター](#)

最終更新日：2016/05/13

[網津地区多目的研修会施設](#)

最終更新日：2016/05/13

[花園小学校体育館](#)

最終更新日：2016/05/13

[宇土市保健センター](#)

最終更新日：2016/05/13

[不知火武道館](#)

最終更新日：2016/05/12

[宇土東小学校](#)

最終更新日：2016/05/12

[住吉漁協](#)

最終更新日：2016/05/11

[轟公民館](#)

[走潟福祉避難所](#)

最終更新日：2016/05/10

[情報共有広場](#)

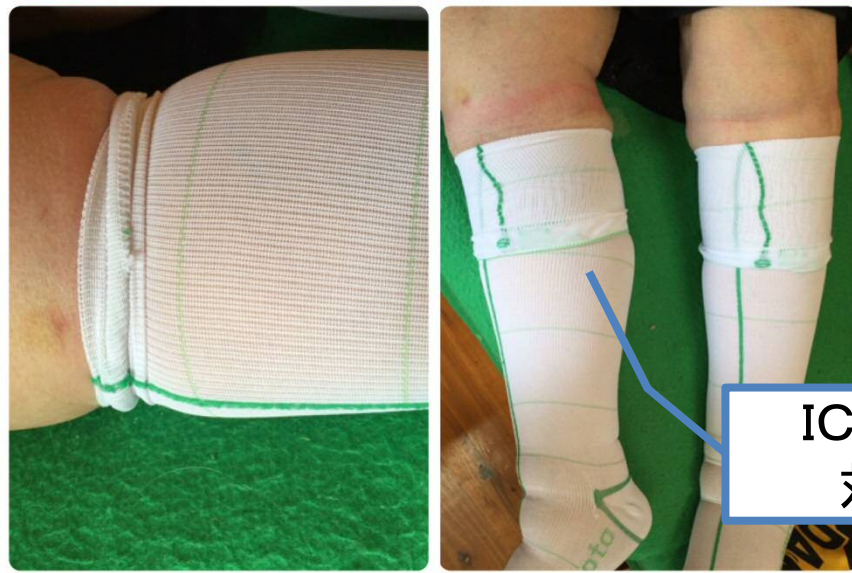
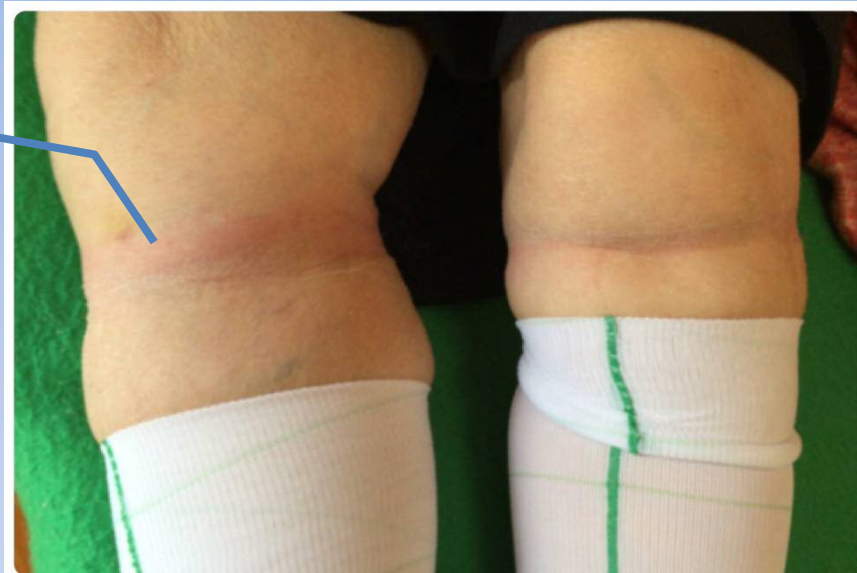
最終更新日：メッセージなし

全共有情報もあり



# 実際にICTにアップした写真

上端が丸まり  
うっ血

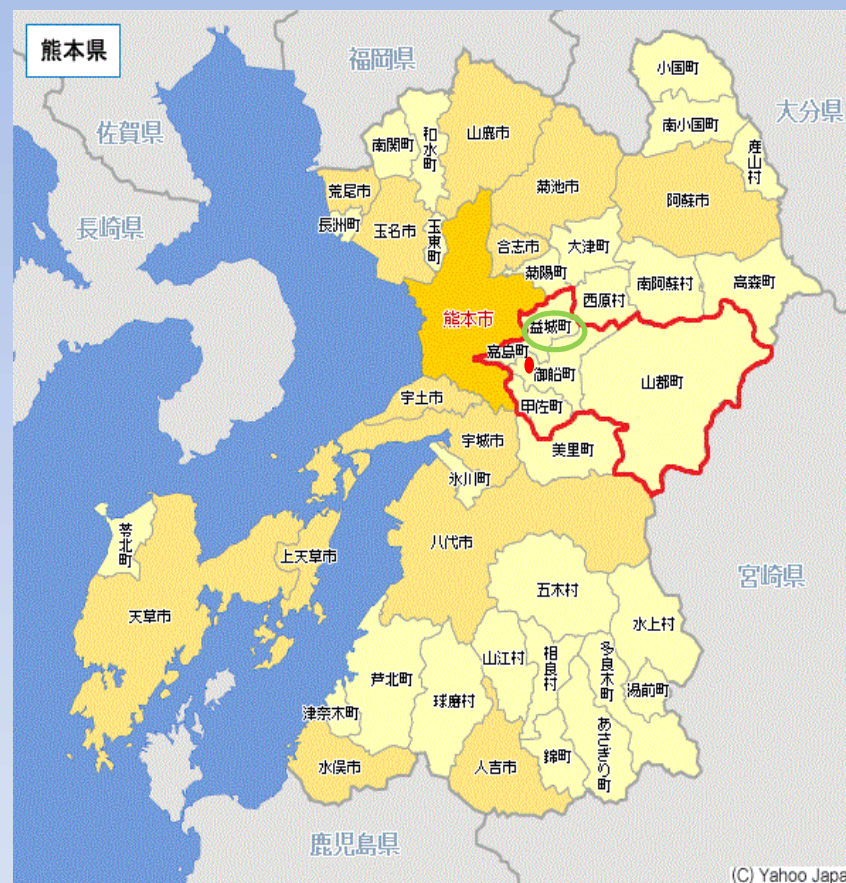


ICTで医師に写真を送り  
対応の指示を仰いだ

# 2期: 10班、13班(3陣、4陣) 御船保健所への派遣

管轄地域: 益城町 御船町  
嘉島町 甲佐町  
山都町

管轄人口: 86, 096人  
世帯: 30, 755世帯  
※H27



**益城町**  
**前震(4/14): 震度 7**  
**本震(4/16): 震度 7**

## 2期：主な活動

愛知県チーム10班(市3陣) <6/9~6/13>	愛知県チーム13班(市4陣) <6/21~6/25>
<p>○避難所の衛生指導 避難所生活における感染予防チェックリスト使用し巡回指導 避難所巡回指導フローの作成</p>	
<p>○イベント(炊き出し)、避難所での食品衛生指導</p>	
<p>○保健所 保健活動の中長期計画作成における健康課題の検討 ・仮設住宅の調査、課題の抽出</p>	

★6月末で支援チームが撤退予定。支援撤退後の避難所及び仮設住宅等の衛生管理が維持できるような支援を考慮した活動を実施



# 避難所での衛生指導

## 避難所生活における感染予防チェックリスト

H28.6.3

実施年月日( 年 月 日) ・人数(日中: 名,夜間: 名)  
 ・避難所名 ・避難所対応者名  
 ・記載者所属 氏名

### ①手指衛生について

1	手洗い等に使用する水の種類	水道水	蛇口付きタンク
2	避難所の入口、トイレや手洗い場に手指消毒剤が設置してある。	している	していない
3	手指消毒剤が使われているかどうか(量が減っているか)確認している。	している	していない
4	避難所住民が手指衛生の必要性がわかるよう放送や声掛け、ポスター等などで啓発している。 ポスター掲示場所( )	している	していない
5	ペーパータオルを設置している場合、ぬれないよう立てて設置している。	している	していない

### ②トイレの衛生環境について

1	1日1回以上は掃除を行い、きれいである。(1日の掃除回数: 回)	している	していない
2	掃除を行う当番者は、掃除のやり方ポスターを見ながら手袋・マスクをして、ポスターの順番で清掃している。	している	していない
3	オムツや汚物入れを毎回掃除のたびに、一杯になったら捨てている。	している	していない
4	トイレ掃除は誰が行っていますか( )		

御船町に派遣された  
支援チームへの衛生  
指導



# イベント(炊出し)

## 避難所での食品衛生指導



イベント(炊き出し指導)



調理日不明の味噌汁が放置



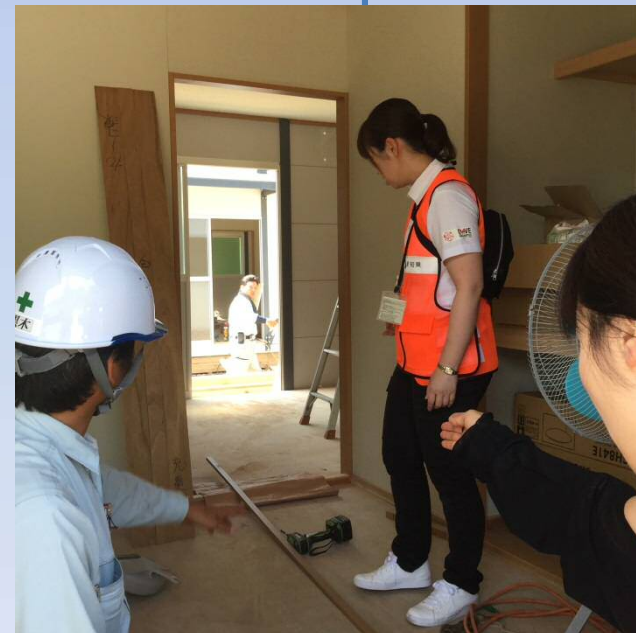
詰め込み過ぎ

# 中長期計画の作成における健康課題の検討

平成28年熊本地震災害に係る御船保健所保健活動の中長期

	4月			5月			6月																																																
	14, 15, 16日...	中旬	下旬	上旬	中旬	下旬	上旬	中旬	下旬																																														
フェーズ	フェーズ 0 【初動体制】 (24時間以内)			フェーズ 1 【避難所対策が中心】 (概ね2週間)			フェーズ 2 【緊急対応】 (72時間以内)			フェーズ 3 【仮設住宅から概ね仮設住宅入居まで】 【仮設住宅入居者対策・新し																																													
避難所・避難者数 仮設住宅入居状況	<table border="1"> <tr><th colspan="2">5/19現在</th></tr> <tr><th>避難所数</th><th>避難者数</th></tr> <tr><td>御船町</td><td>18 800</td></tr> <tr><td>嘉島町</td><td>5 521</td></tr> <tr><td>益城町</td><td>19 3228</td></tr> <tr><td>甲佐町</td><td>5 23</td></tr> <tr><td>山都町</td><td>1 20</td></tr> <tr><td>計</td><td>48 4392</td></tr> </table>			5/19現在		避難所数	避難者数	御船町	18 800	嘉島町	5 521	益城町	19 3228	甲佐町	5 23	山都町	1 20	計	48 4392	<table border="1"> <tr><th colspan="2">6/7現在</th></tr> <tr><th>避難所数</th><th>避難者数</th></tr> <tr><td>御船町</td><td>11 329</td></tr> <tr><td>嘉島町</td><td>2 368</td></tr> <tr><td>益城町</td><td>18 2,181</td></tr> <tr><td>甲佐町</td><td>3 24</td></tr> <tr><td>山都町</td><td>1 11</td></tr> <tr><td>計</td><td>32 2,914</td></tr> </table>			6/7現在		避難所数	避難者数	御船町	11 329	嘉島町	2 368	益城町	18 2,181	甲佐町	3 24	山都町	1 11	計	32 2,914	<table border="1"> <tr><th colspan="2">仮設住宅の建設開始</th></tr> <tr><th>町</th><th>6/21入居開始</th></tr> <tr><td>御船町</td><td>入居開始</td></tr> <tr><td>嘉島町</td><td>入居開始</td></tr> <tr><td>益城町</td><td>6/14入居開始</td></tr> <tr><td>甲佐町</td><td>6/5開始</td></tr> <tr><td>山都町</td><td></td></tr> </table>			仮設住宅の建設開始		町	6/21入居開始	御船町	入居開始	嘉島町	入居開始	益城町	6/14入居開始	甲佐町	6/5開始	山都町	
5/19現在																																																							
避難所数	避難者数																																																						
御船町	18 800																																																						
嘉島町	5 521																																																						
益城町	19 3228																																																						
甲佐町	5 23																																																						
山都町	1 20																																																						
計	48 4392																																																						
6/7現在																																																							
避難所数	避難者数																																																						
御船町	11 329																																																						
嘉島町	2 368																																																						
益城町	18 2,181																																																						
甲佐町	3 24																																																						
山都町	1 11																																																						
計	32 2,914																																																						
仮設住宅の建設開始																																																							
町	6/21入居開始																																																						
御船町	入居開始																																																						
嘉島町	入居開始																																																						
益城町	6/14入居開始																																																						
甲佐町	6/5開始																																																						
山都町																																																							
健康課題	<ul style="list-style-type: none"> <li>○ 感染症(感染症性腸炎等)</li> <li>○ 不眠・うつ・心のケア</li> <li>○ 認知症</li> <li>○ エコ/ミー症候群・生活不活発病</li> </ul>			<ul style="list-style-type: none"> <li>○ 感染症(感染症性腸炎・日本脳炎等)</li> <li>○ 不眠・うつ・心のケア・アルコール関連問題</li> <li>○ 熱中症</li> <li>○ 認知症</li> <li>○ エコ/ミー症候群・生活不活発病</li> </ul>			<ul style="list-style-type: none"> <li>○ 感染症(不眠・うつ・熱中症)</li> <li>○ 熱中症</li> <li>○ カンガニ</li> <li>○ 認知症</li> <li>○ 生活不活</li> </ul>																																																

## 仮設住宅の調査



## ロードマップ(宮城県作成)

# 今回の派遣を通して

- 災害時の保健活動は、刻々と変化していく
- 被災状況、現場ニーズに合わせた支援活動の展開
- 中長期的な活動を視野にいれた体制整備



※マニュアルの見直しが必要

- 本庁と避難所等現場における業務整理
- 被災地保健所職員が担う業務、派遣チームに託す業務の整理
- 情報集約方法の具体化（事業所、医療機関等との連携を含む）
- 訓練の実施

ご清聴 ありがとうございます。



**ありがとうございます**