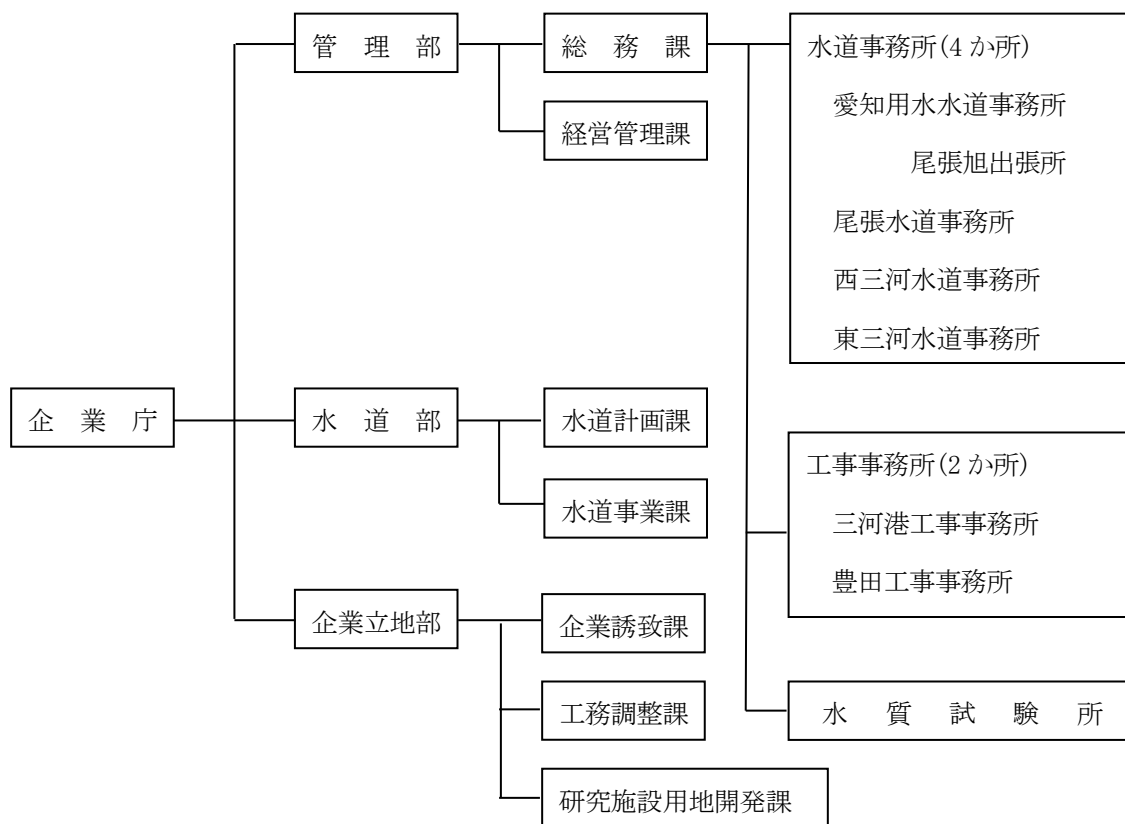


1 愛知県企業庁の組織及び水質管理業務の概要

第1版：2016/12/22

(平成28年度)

(1) 組織



(2) 水質管理業務

水質試験所

水源の水質管理

水道 GLP

水質基準項目、水質管理目標設定項目及び要検討項目の水質検査

水質に係る調査試験

水質に係る指導及び調整

水道事務所

水源の水質管理

浄水の水質管理

浄水場の水質毎日検査

供給点の水質毎月検査

浄水処理の水質に係る指導

2 浄水場の概要

(平成 28 年 4 月 1 日現在)

水道事務所名	浄水場名	水道用水 施設能力[m ³ /日]	工業用水 施設能力[m ³ /日]	水源 水系
愛知用水水道事務所	高蔵寺浄水場	94,300		木曾川
	尾張東部浄水場	220,300		
	尾張東部浄水場(東郷)		200,000	木曾川 矢作川
	上野浄水場	164,100	172,800	
	知多浄水場	206,300	472,800	
尾張水道事務所	犬山浄水場	344,300		木曾川
	尾張西部浄水場	169,000	290,000	
西三河水道事務所	豊田浄水場	231,000		矢作川
	幸田浄水場	89,000		
	安城浄水場		300,000	
東三河水道事務所	豊橋浄水場	104,900		豊川
	豊川浄水場	86,000		
	蒲郡浄水場(工水)		44,000	
	豊橋南部浄水場	76,500	74,000	
	計	1,785,700	1,553,600	