

福利あいち

No.223

公立学校共済組合愛知支部
<http://www.kouritu.go.jp/aichi/>
 一般財団法人愛知県教育職員互助会
<http://www.aichi-kyogo.or.jp/>
 〒460-8534
 名古屋市中区三の丸三丁目1番2号
 (愛知県教育委員会福利課内)
 電話 052-954-6774 (ダイヤルイン)

♪ 花の香高し 鶴城ヶ丘

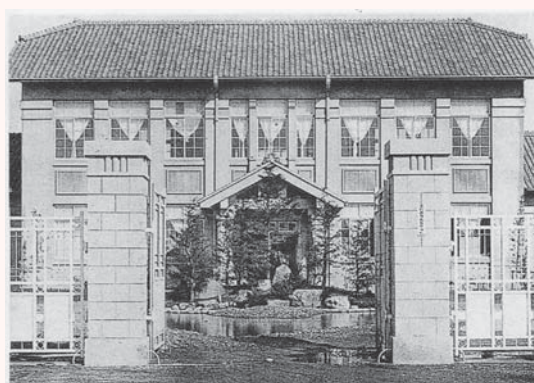
愛知県教育委員会生涯学習課文化財保護室

鶴城丘高等学校は、明治42年(1909)開校の幡豆郡立農蚕学校を前身とする県内有数の伝統校です。その後、愛知県蚕糸学校、愛知県西尾蚕糸学校、愛知県立西尾実業学校、愛知県立西尾実業高等学校を経て、平成16年(2004)には総合学科への学科改編に伴い愛知県立鶴城丘高等学校となり、現在に至ります。

校地は、名鉄西尾線西尾駅の北西約1.5kmに所在し、正門は校地の南辺中央に位置します。正門は校舎新築に併せて、大正13年(1924)頃新築されたものと考えられています。間口約9.6m、4基の方形の門柱を立て左右に脇門を付けています。門柱は鉄筋コンクリート造洗い出し仕上げで、高さが中央柱は約3.6m、脇柱は約3.2m、柱礎、柱身、柱頭の3つで構成されており、外観は縦横に目地を設け石造表現を行い、柱頭部中央に半筒形を3本(脇柱は2本)並べた抽象表現の装飾が付いています。中央柱には、前身の「蚕糸学校」の「さんし」から採った「三志之門」の表札が掛っています。「花の香高し 鶴城ヶ丘」(校歌の冒頭)に立つ正門は、元気よく登校する生徒を静かに見守っています。



現在の正門（南から）



西尾蚕糸学校時代の正門と本館(『創立100周年記念誌』)

— 目 次 —

退職されるみなさんへ……………	2~4
貸付担当からのお知らせ……………	5
平成29年度東海中央病院人間ドックの募集について…	5
職員交流応援事業について……………	5
特定保健指導のご案内……………	5
福祉貯金からのお知らせ・状況……………	6~7
健康上手……………	8

趣味のコーナー……………	9
交通事故(第三者加害行為)に遭った時……………	10
短期給付Q & A……………	11
ルブラ王山からのお知らせ……………	12~13
年金担当からのお知らせ……………	14
クロスワードパズル……………	15
蒲郡荘からのお知らせ……………	16