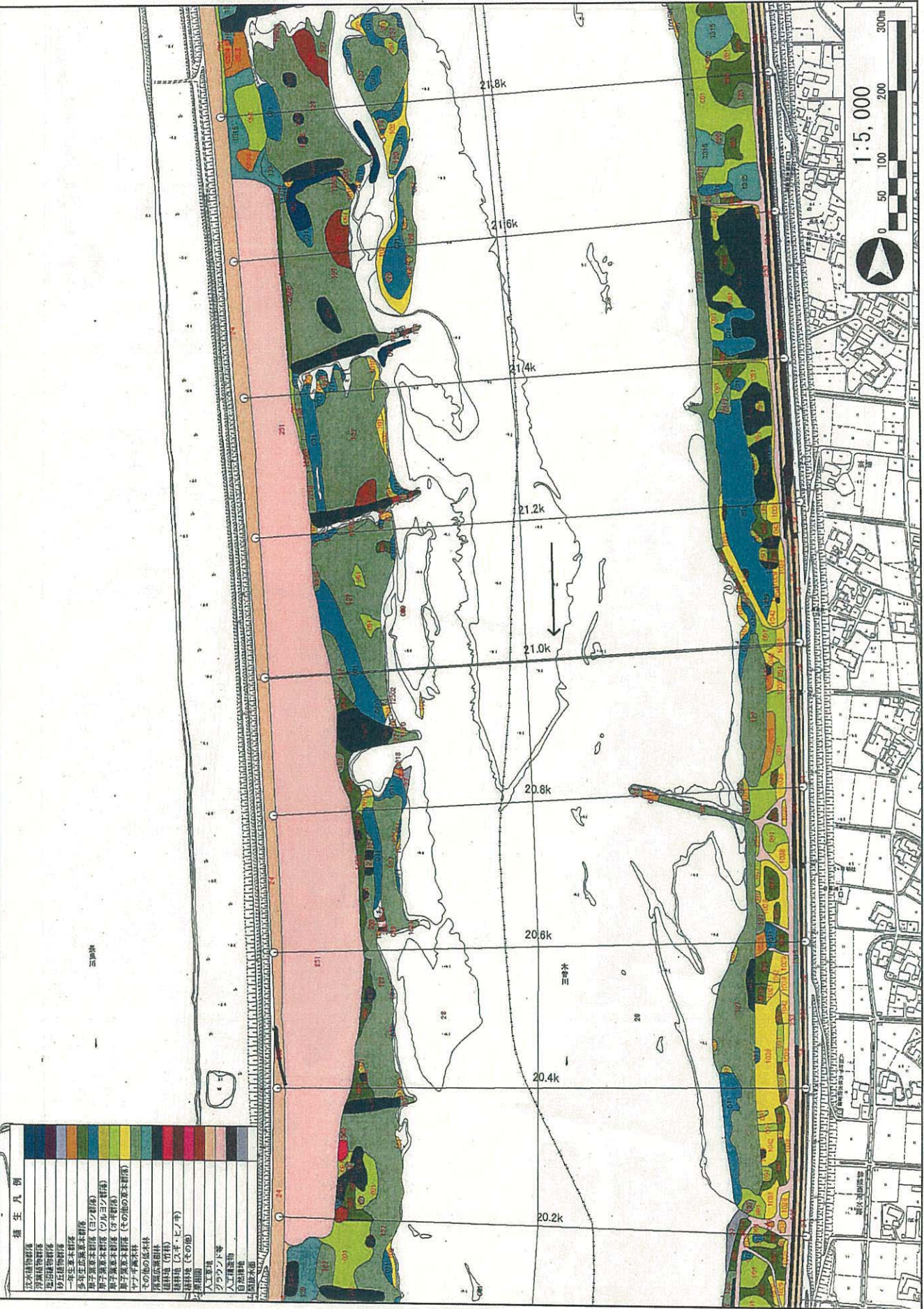


# 植生図 木曾川15 (20.2k~21.8k)

現地調査様式



植生凡例

常緑樹物群
浮葉植物群
湿原植物群
砂丘植物群
一年生草本群
多年生広葉草本群
湿原草本群 (ヨシ群)
湿原草本群 (ツルヨシ群)
湿原草本群 (ワサ群)
湿原草本群 (その他の草本群)
アザミ群落
その他の低木林
清瀬広葉樹林
灌叢 (竹林)
灌叢 (クマシラビソ)
灌叢 (その他)
人工草場
人工雑草地
自然雑草地
開水







植生図 木曾川17 (23.4k~24.4k)



植生凡例

本州植物群
シラカシ植物群
北国植物群
一年生草本群落
多年生広葉草本群落
種子葉草本群落 (ヨシ群落)
種子葉草本群落 (ツルヨシ群落)
種子葉草本群落 (アザミ群落)
種子葉草本群落 (その他の草本群落)
シラカシ木林
その他の木林
雑草広葉樹林
(樹林地 (竹林))
(樹林地 (シラカシ・ヒノキ))
灌叢地 (での地)
大気汚染
クワッド等
人工植生帯
自然植生
開墾内蔵



植生図 揖斐川01 (右岸 -0.8k~0.8k)

現地調査様式1





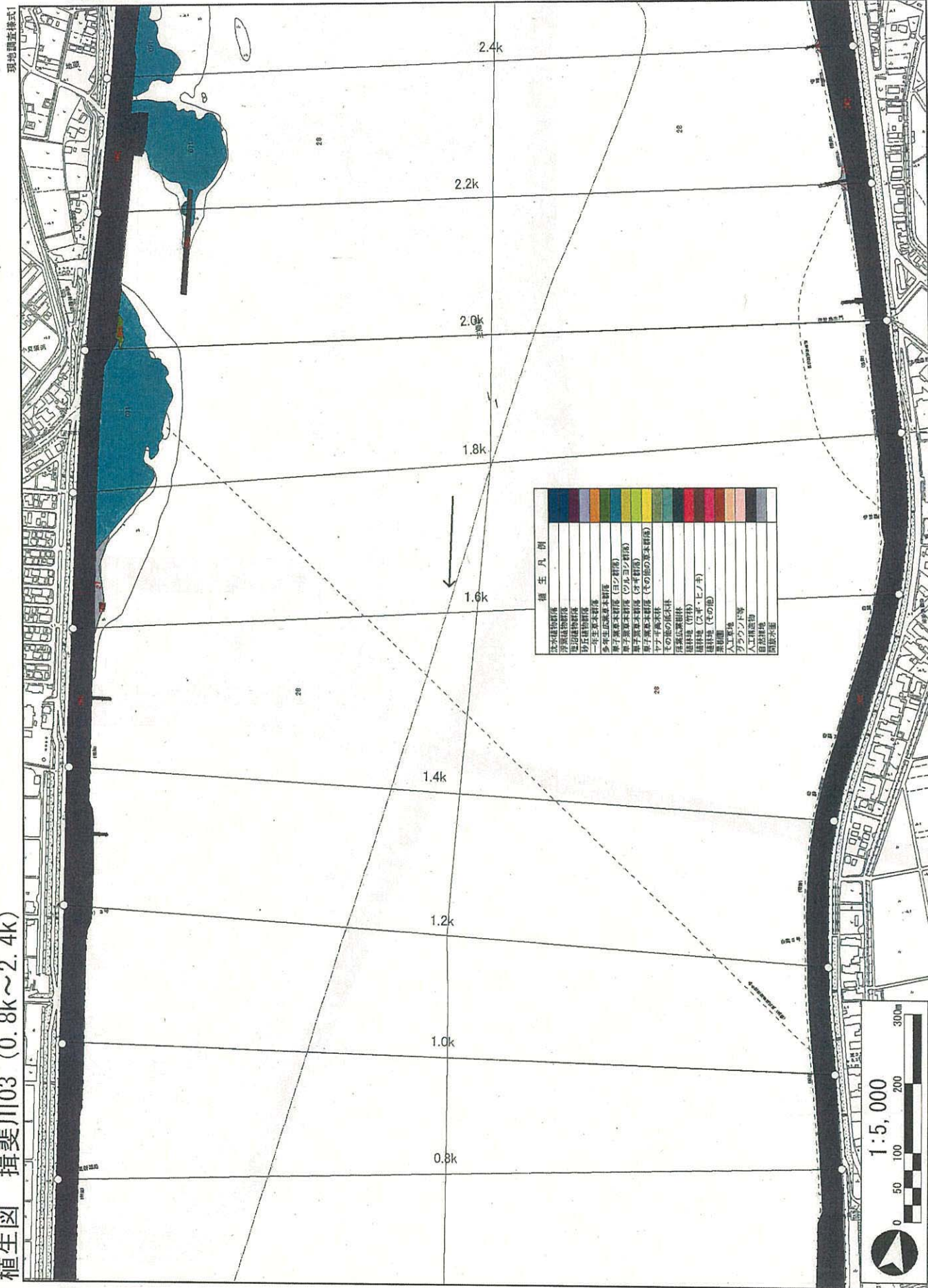
植生図 揖斐川02 (左岸 -0.8k~0.8k)

現地調査様式1



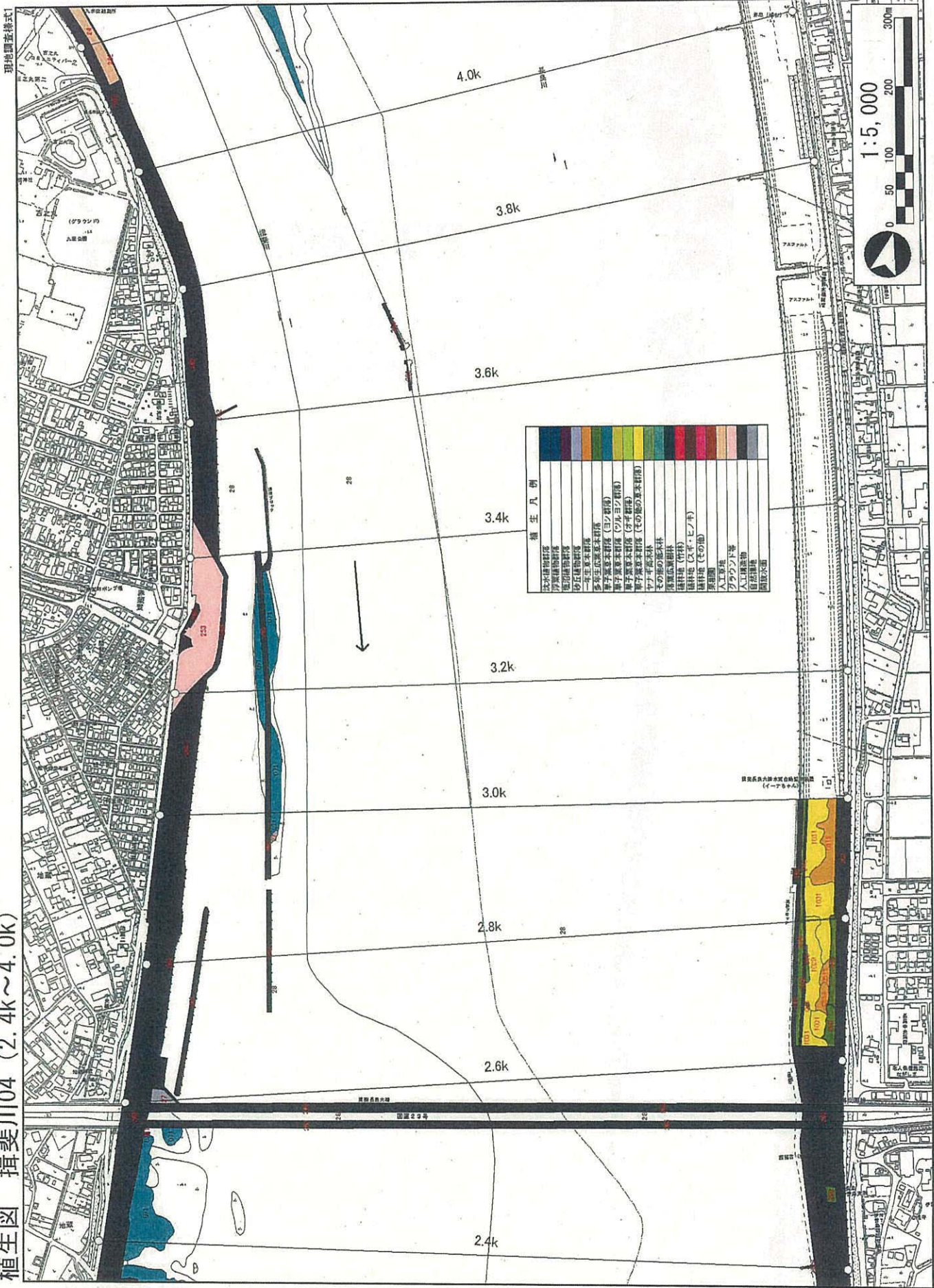


植生図 揖斐川03 (0.8k~2.4k)





植生図 揖斐川04 (2.4k~4.0k)





植生図 揖斐川105 (4.0k~5.6k)

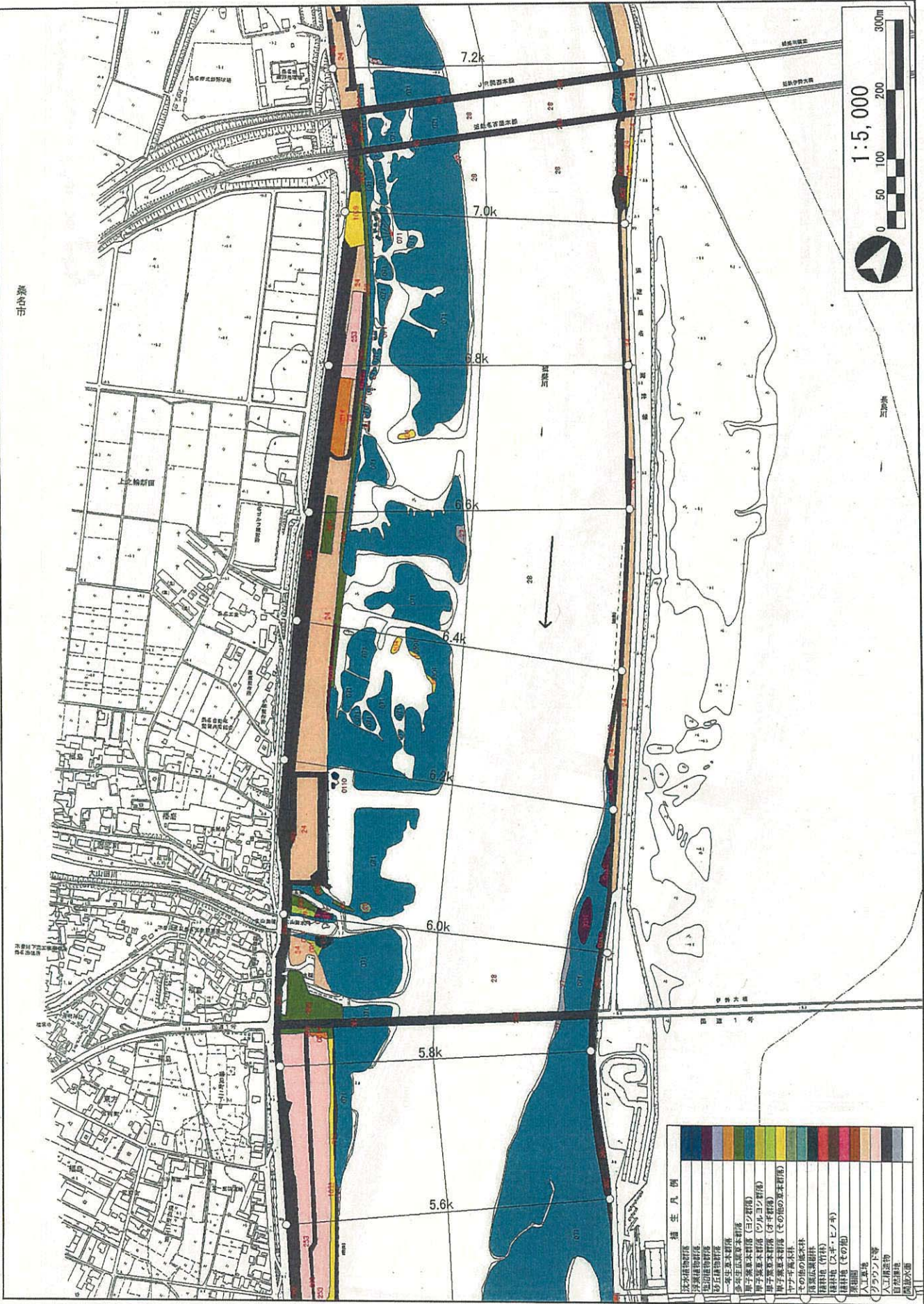




# 植生図 揖斐川06 (5.6k~7.2k)

現地調査様式1

桑名市



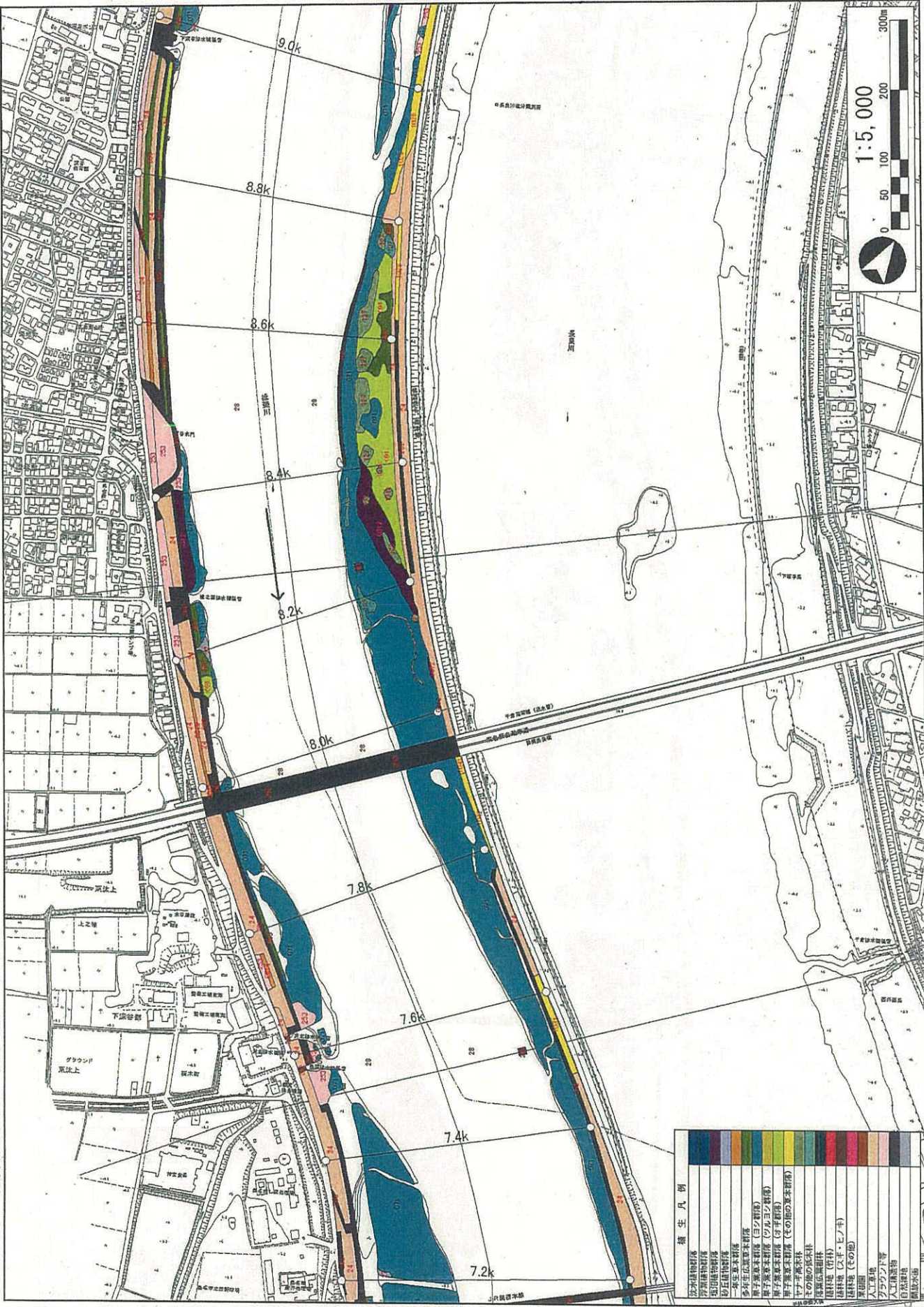
植生凡例

日本植物群落
沿岸植物群落
陸地植物群落
砂石植物群落
一年生草本群落
多年生広葉草群落
湿原植物群落 (ヨシ群落)
湿原植物群落 (ツルヨシ群落)
湿原植物群落 (アザミ群落)
湿原植物群落 (その他の草本群落)
ヤブ草群落
その他の低木林
落葉広葉樹林
雑草林 (竹林)
雑草林 (アザミ・ヒノキ)
雑草林 (その他)
落葉樹
人工草場
ツラフツラ等
人工開墾地
自然開墾地
開墾水田



植生図 揖斐川07 (7.2k~9.0k)

現地調査方式



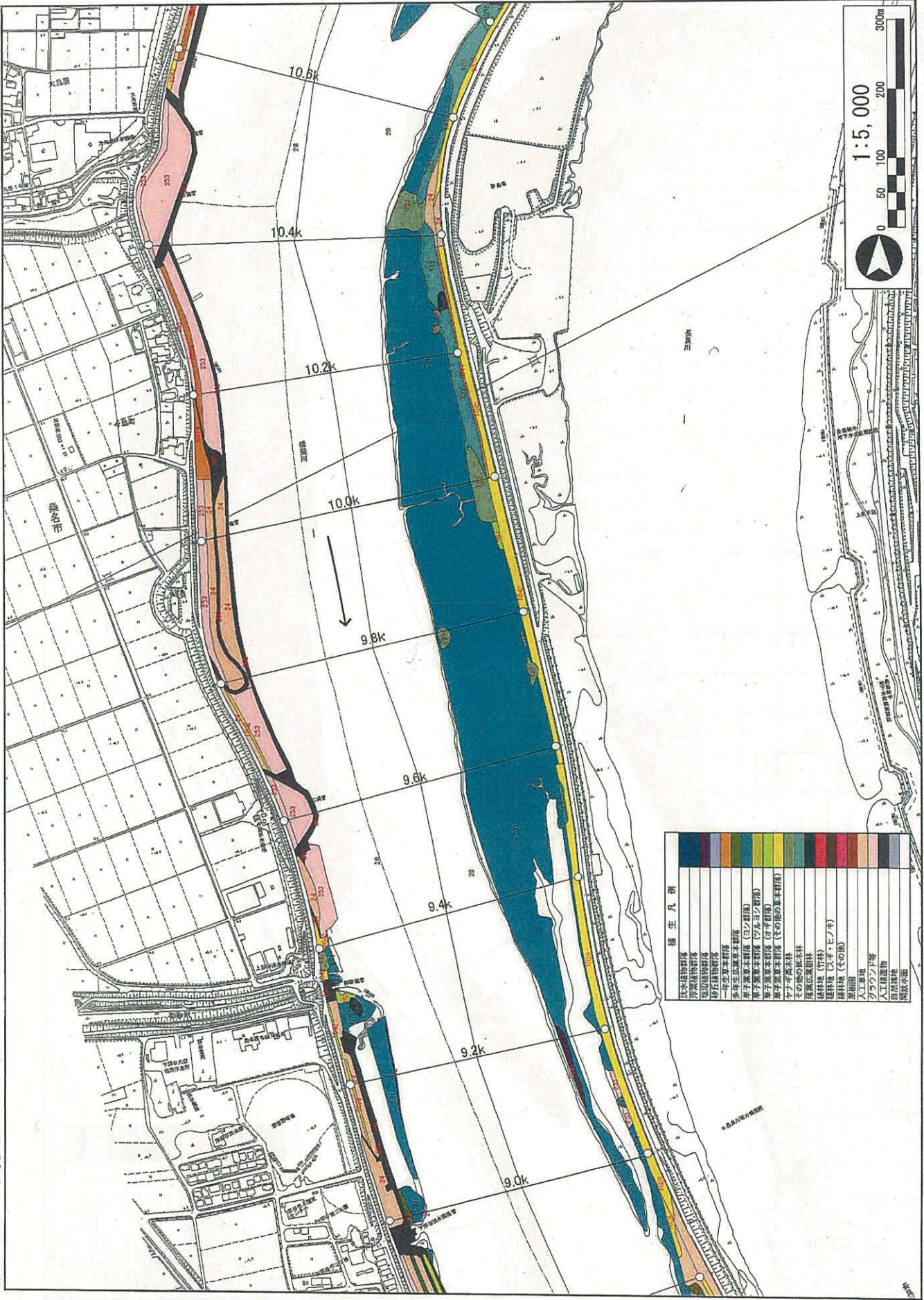
植生凡例

淡水植物群落
浮原植物群落
砂丘植物群落
砂丘植物群落
一年生草本群落
多年生広葉草本群落
一年生草本群落 (ヨシ群落)
一年生草本群落 (ヨシ群落)
一年生草本群落 (ヨシ群落)
一年生草本群落 (ヨシ群落)
一年生草本群落 (ヨシ群落)
一年生草本群落 (ヨシ群落)
一年生草本群落 (ヨシ群落)
一年生草本群落 (ヨシ群落)
一年生草本群落 (ヨシ群落)
一年生草本群落 (ヨシ群落)
一年生草本群落 (ヨシ群落)
一年生草本群落 (ヨシ群落)
一年生草本群落 (ヨシ群落)
一年生草本群落 (ヨシ群落)
一年生草本群落 (ヨシ群落)
一年生草本群落 (ヨシ群落)
一年生草本群落 (ヨシ群落)



植生図 揖斐川08 (9.0k~10.6k)

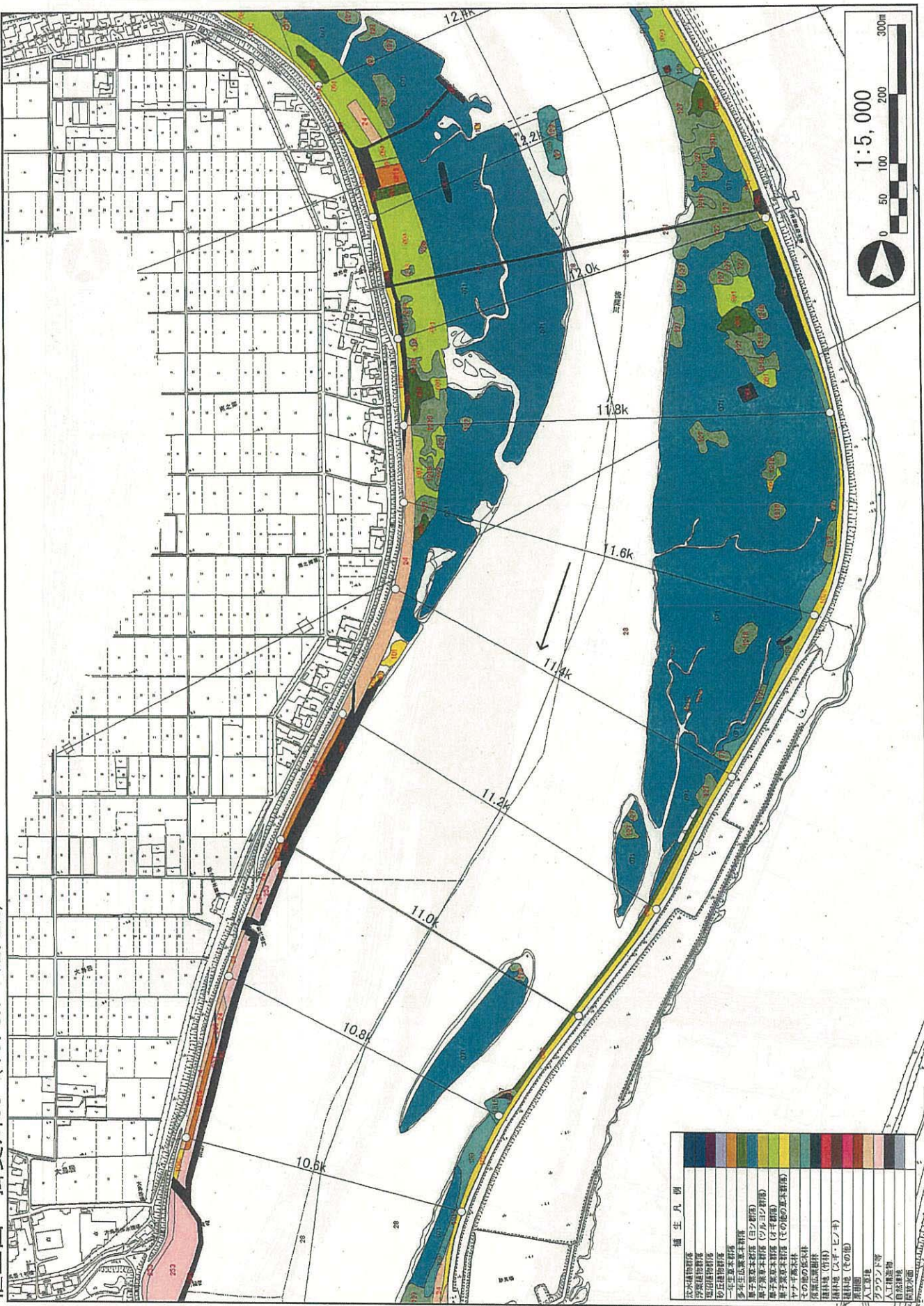
現地調査様式1





植生図 揖斐川09 (10.6k~12.2k)

現地調査様式1



植生凡例

浅水植物帯
水深植物帯
池田植物帯
砂丘植物帯
多草化広葉樹林
多草化広葉樹林 (30%程度)
多草化広葉樹林 (ツルヨシノ有様)
多草化広葉樹林 (ヤブヨシノ有様)
多草化広葉樹林 (その他の広葉樹林)
ヤブヨシノ林
その他の広葉樹林
原野広葉樹林
雑草林 (竹林)
雑草林 (スサキ・ヒメノ)
雑草林 (その他)
草原
人工草地
フラウンド等
人工雑草
自然雑草
河原