

# 愛知県の市町村国保の現状

# 愛知県の市町村国保の運営状況

- 年齢構成が高く、医療費水準が高い
  - ・65歳～74歳の割合：国保(全国37.1%、本県38.0%)、協会けんぽ(6.1%)、健保組合(2.9%)
  - ・一人当たり医療費：国保(全国33.3万円、本県30.5万円)、協会けんぽ(16.7万円)、健保組合(14.9万円)
- 所得水準が低い
  - ・年間所得200万円未満の割合：国保(全国78.8%、本県72.7%)、協会けんぽ(15.1%)、健保組合(5.7%)
- 保険料負担が重い
  - ・保険料負担率(一人当たり平均保険料額／一人当たり平均所得)  
国保(全国9.9%、本県9.0%)、協会けんぽ(H24年度7.6%)、健保組合(H24年度5.3%)

(平成26年度)

		国 保		協会けんぽ	健保組合
		全国	愛知県		
被保険者	65～74歳被保険者の割合	37.1%	38.0%	6.1%	2.9%
	無職者の割合	43.9%	41.0%	—	—
	年間所得200万円未満の割合 (協会けんぽ・健保組合は総報酬額の割合)	78.8%	72.7%	15.1%	5.7%
	一人当たり医療給付費	33.3万円	30.5万円	16.7万円	14.9万円
	保険料負担率	9.9%	9.0%	(24年度)7.6%	(24年度)5.3%
財政	保険料収納率	91.45%	93.72%	—	—
	一般会計からの法定外繰入 (決算補填)	3,034億円	129億円	—	—
	前年度繰上充用	936億円	3億円	—	—

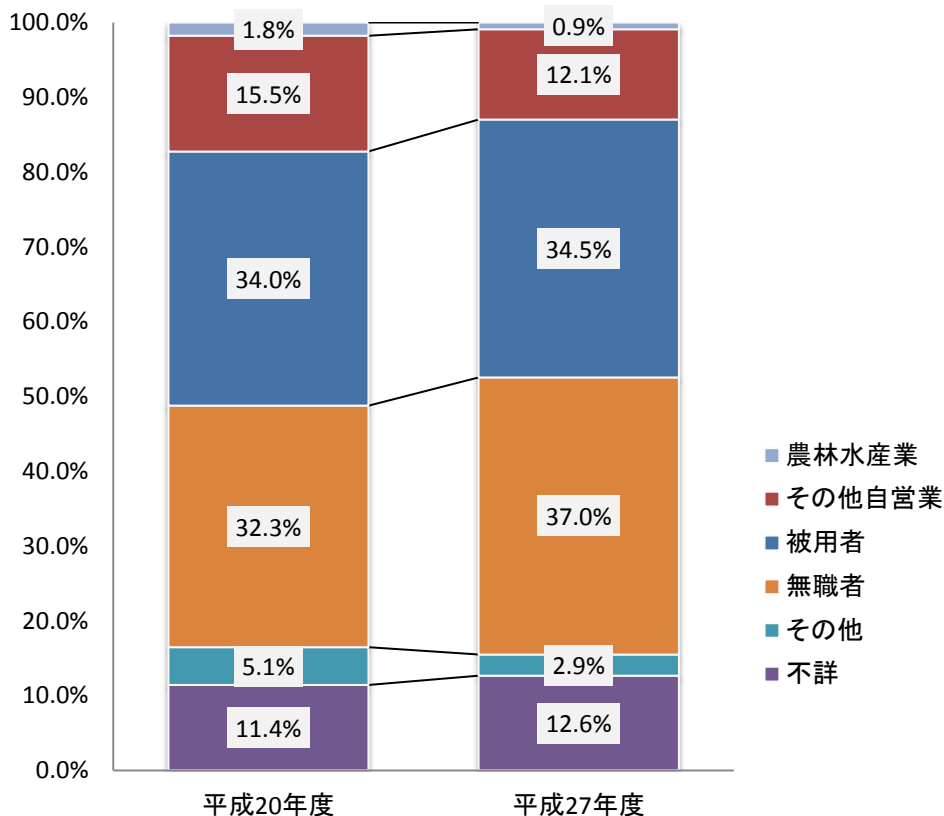
(注)「財政」欄は平成27年度速報値

# 愛知県の市町村国保被保険者の状況

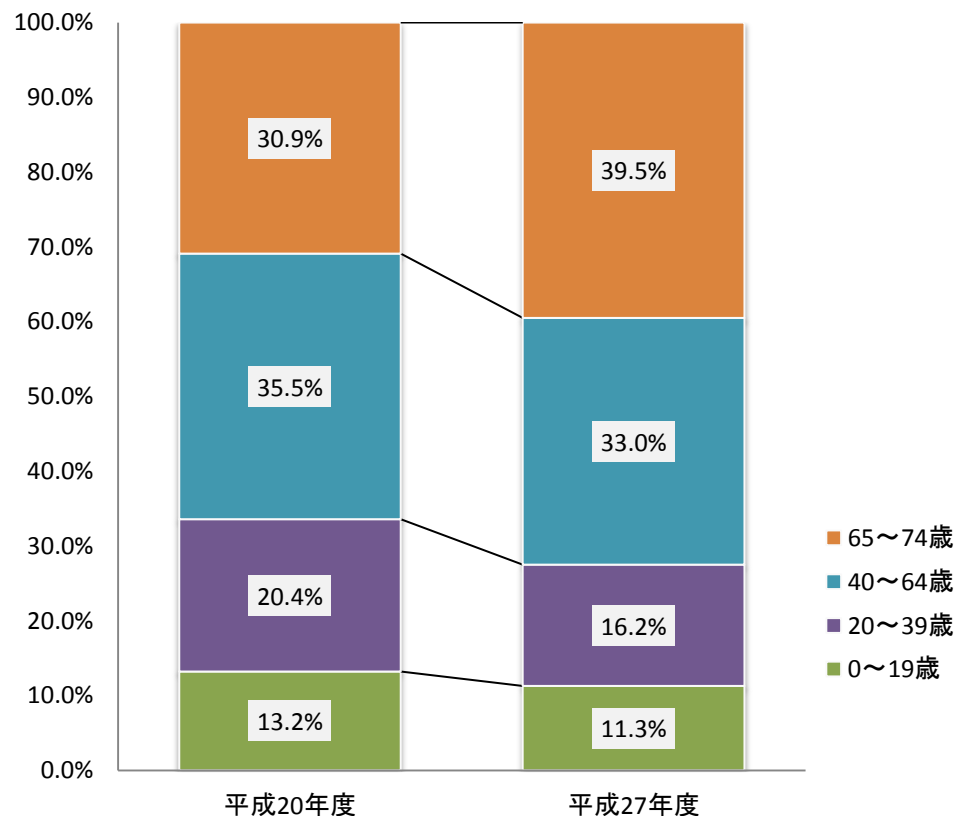
- 農林水産業及び自営業の割合は減少傾向  
(H20年度 17.3% ⇒ H27年度 13.0%)
- 無職者(主に年金受給者)の割合は増加傾向  
(H20年度 32.3% ⇒ H27年度 37.0%)

- 65歳から74歳までの割合は増加傾向  
(H20年度 30.9% ⇒ H27年度 39.5%)
- 40歳未満の割合は減少傾向  
(H20年度 33.6% ⇒ H27年度 27.5%)

## 愛知県の被保険者の職業構成の推移



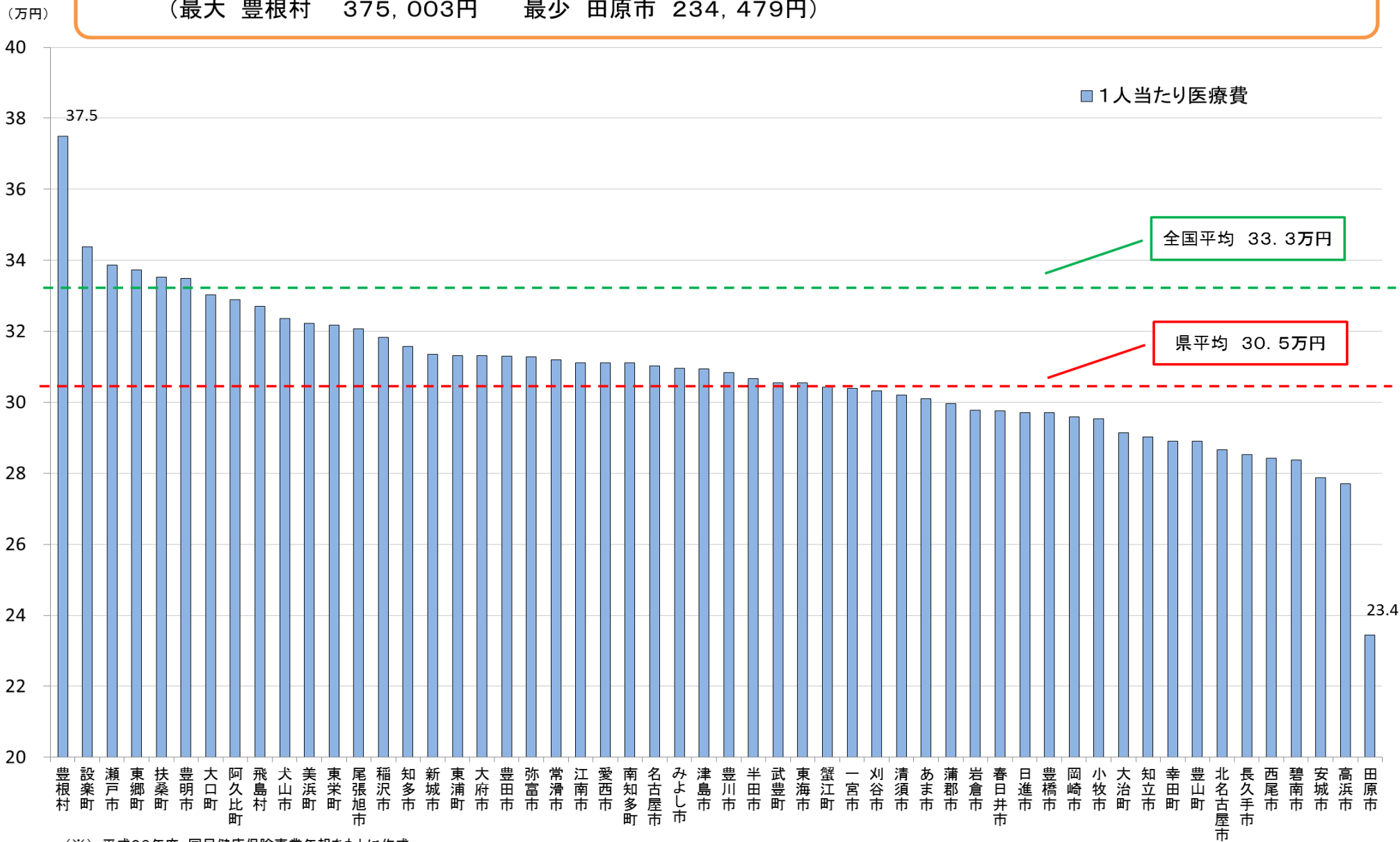
## 愛知県の被保険者の年齢構成の推移



(注)「国民健康保険実態調査」をもとに作成

# 市町村国保における1人当たり医療費の状況(平成26年度)

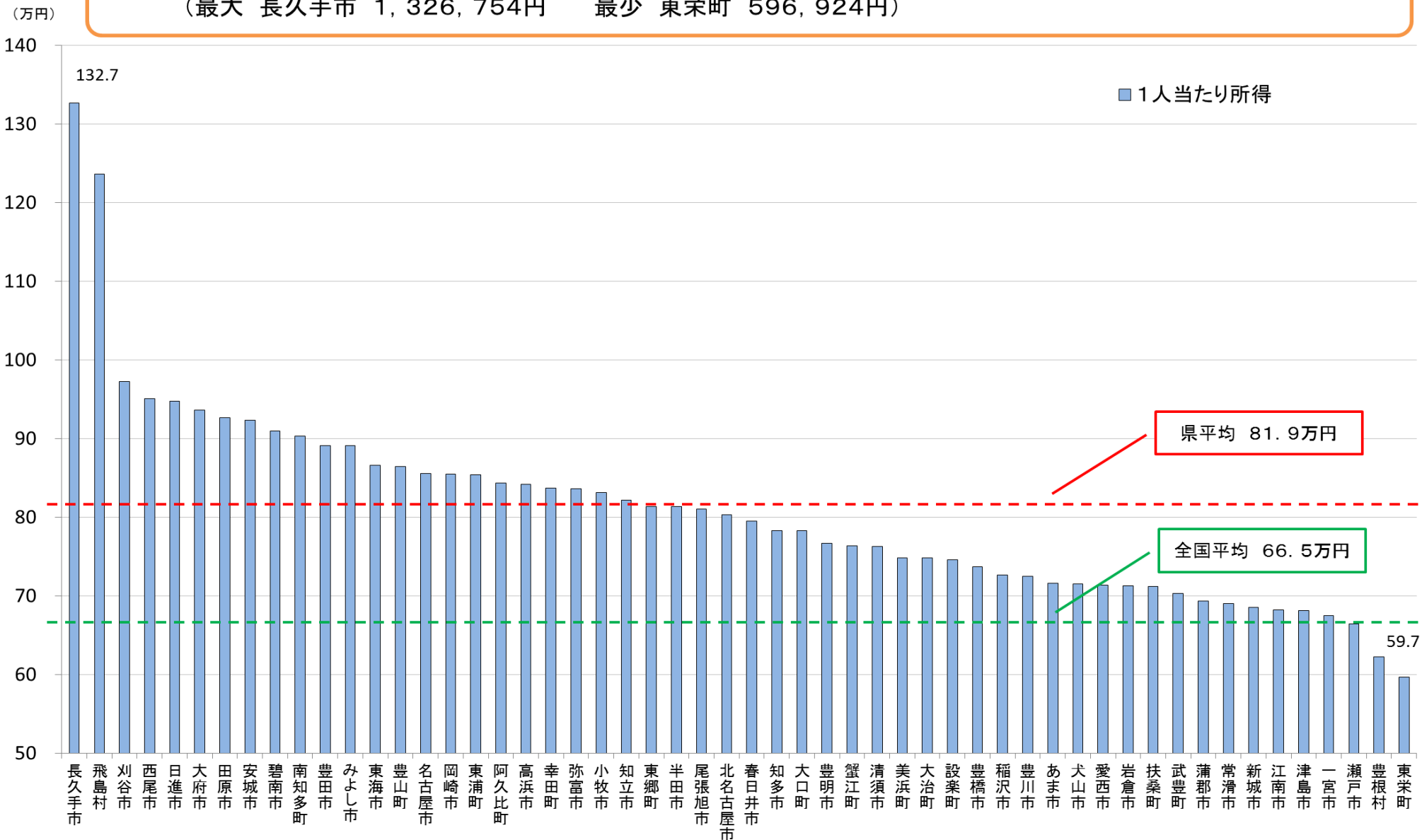
○ 1人当たり医療費(平成26年度)については、市町村間で、約1.60倍の差がある。  
 (最大 豊根村 375,003円 最少 田原市 234,479円)



(※) 平成26年度 国民健康保険事業年報をもとに作成

# 市町村国保における1人当たり所得額の状況(平成26年)

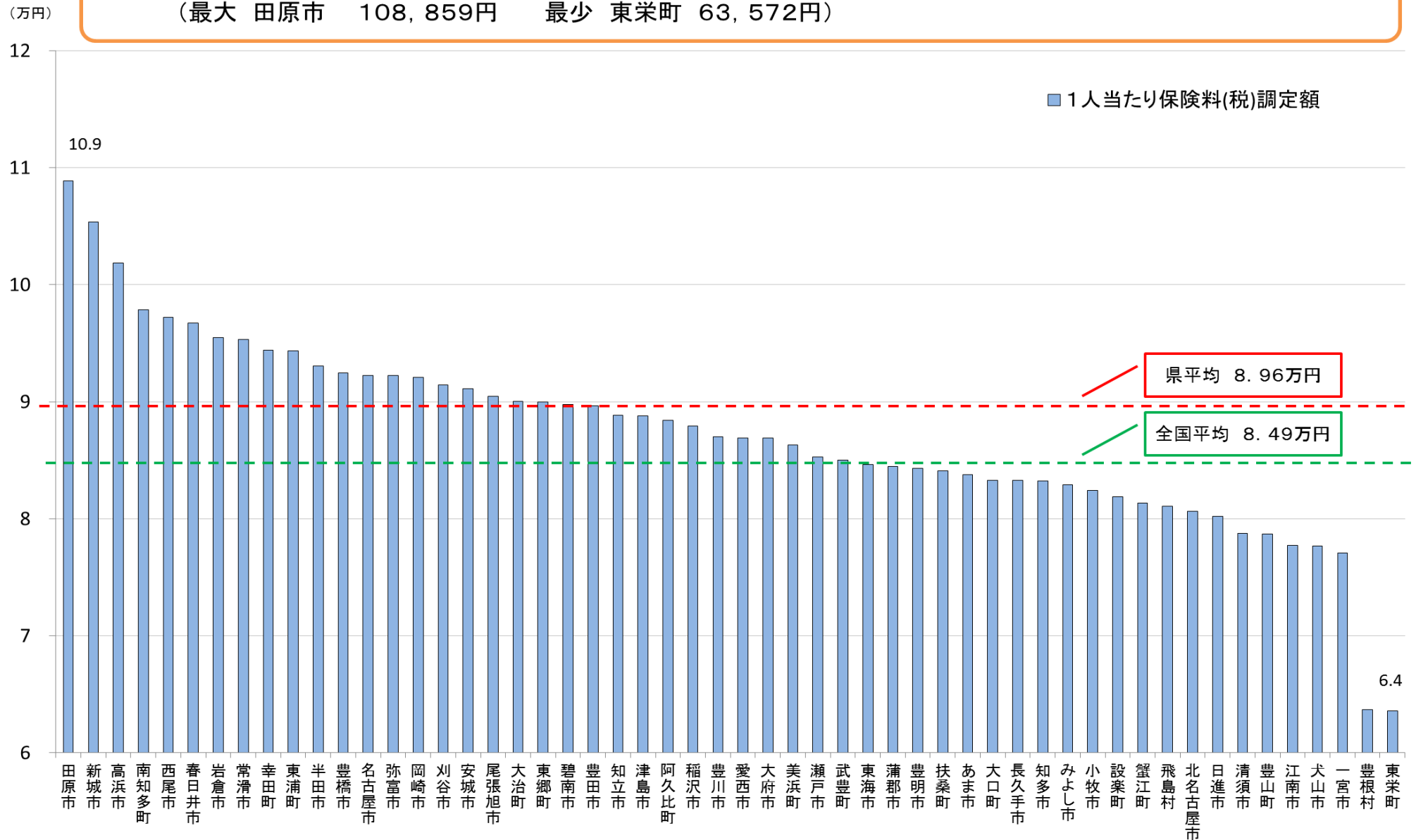
○ 1人当たり所得額(平成26年)については、市町村間で、約2.22倍の差がある。  
 (最大 長久手市 1,326,754円 最少 東栄町 596,924円)



(※) 平成27年度国民健康保険調整交付金申請書並びに事業実績報告書をもとに作成

# 市町村国保における1人当たり保険料(税)調定額の状況(平成26年度)

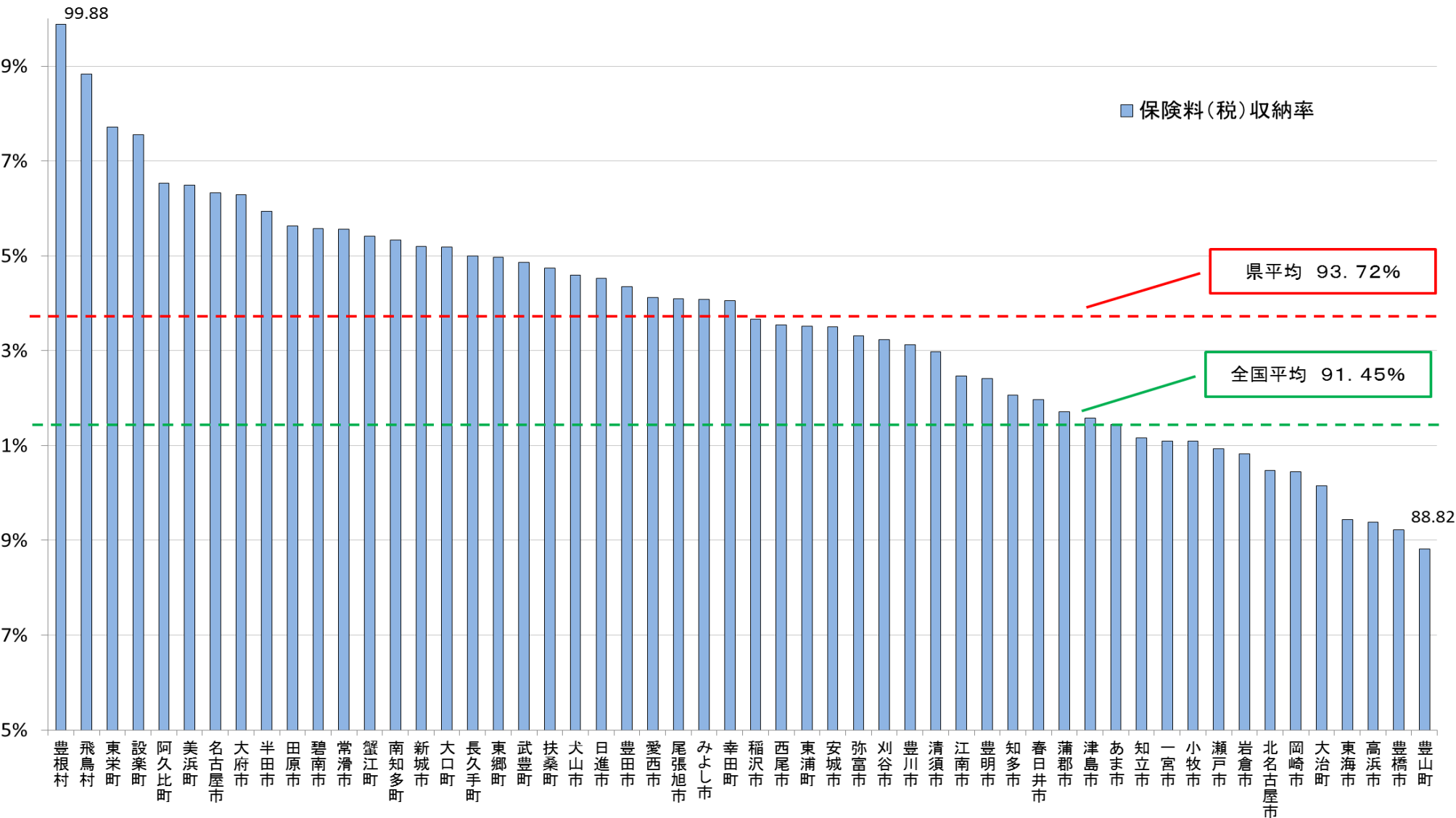
○ 1人当たり保険料(税)調定額(平成26年度)については、市町村間で、約1.71倍の差がある。  
 (最大 田原市 108,859円 最少 東栄町 63,572円)



(※) 平成26年度 国民健康保険事業年報をもとに作成 (注) 保険料(税)調定額には介護納付金分を含んでいない。

# 市町村国保における保険料(税)収納率の状況(平成27年度) 現年度速報値

○ 保険料(税)収納率(平成27年度)については、市町村間で、11.06ポイントの差がある。  
 (最大 豊根村 99.88% 最少 豊山町 88.82%)

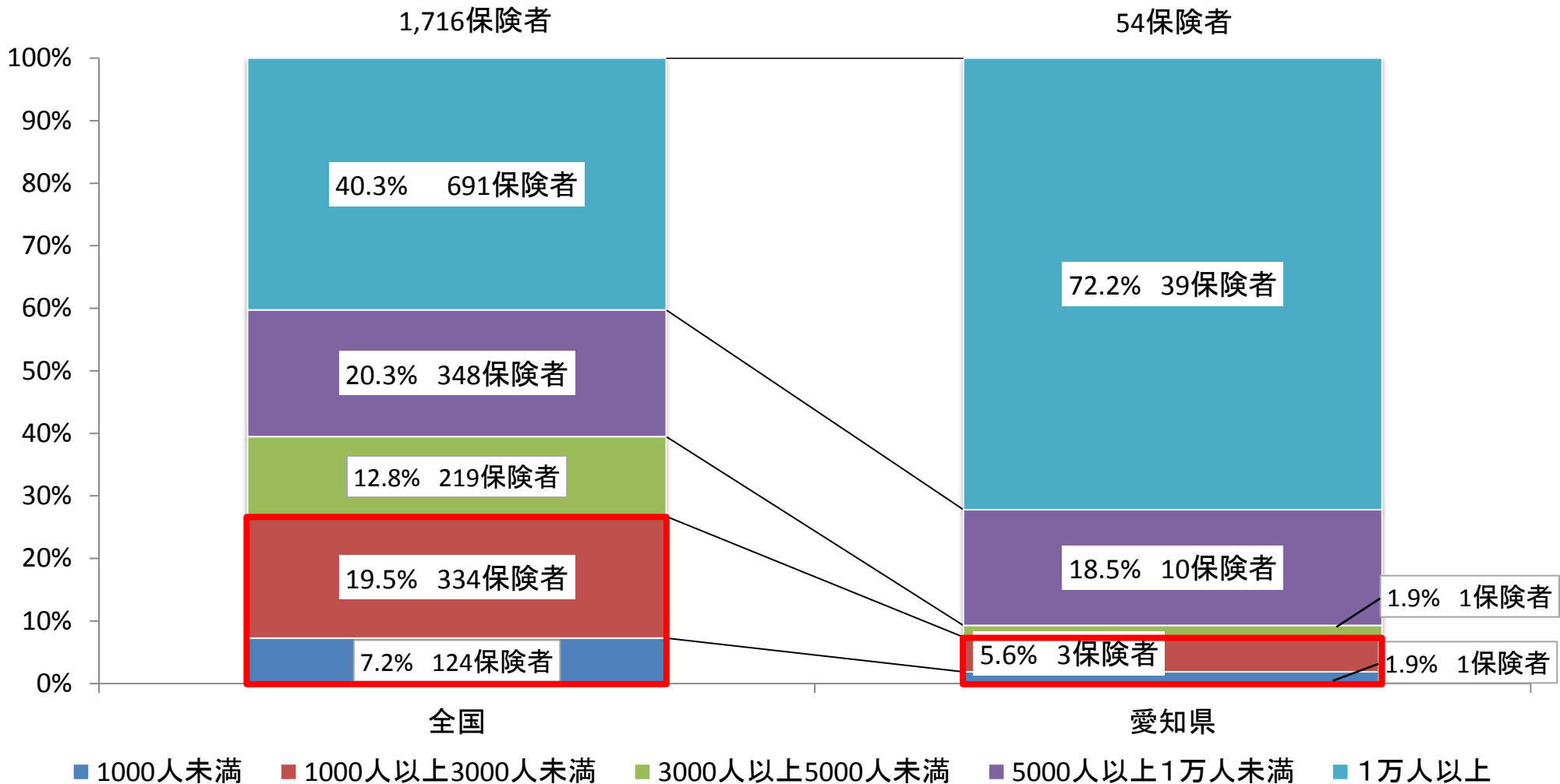


(※) 平成27年度 国民健康保険事業年報をもとに作成

# 小規模保険者割合の状況(平成26年9月末)

○被保険者数3,000人未満の小規模保険者

全国約26.7%(1,716保険者中 458保険者)、愛知県約7.5%(54保険者中 4保険者)



(注):「国民健康保険実態調査」をもとに作成