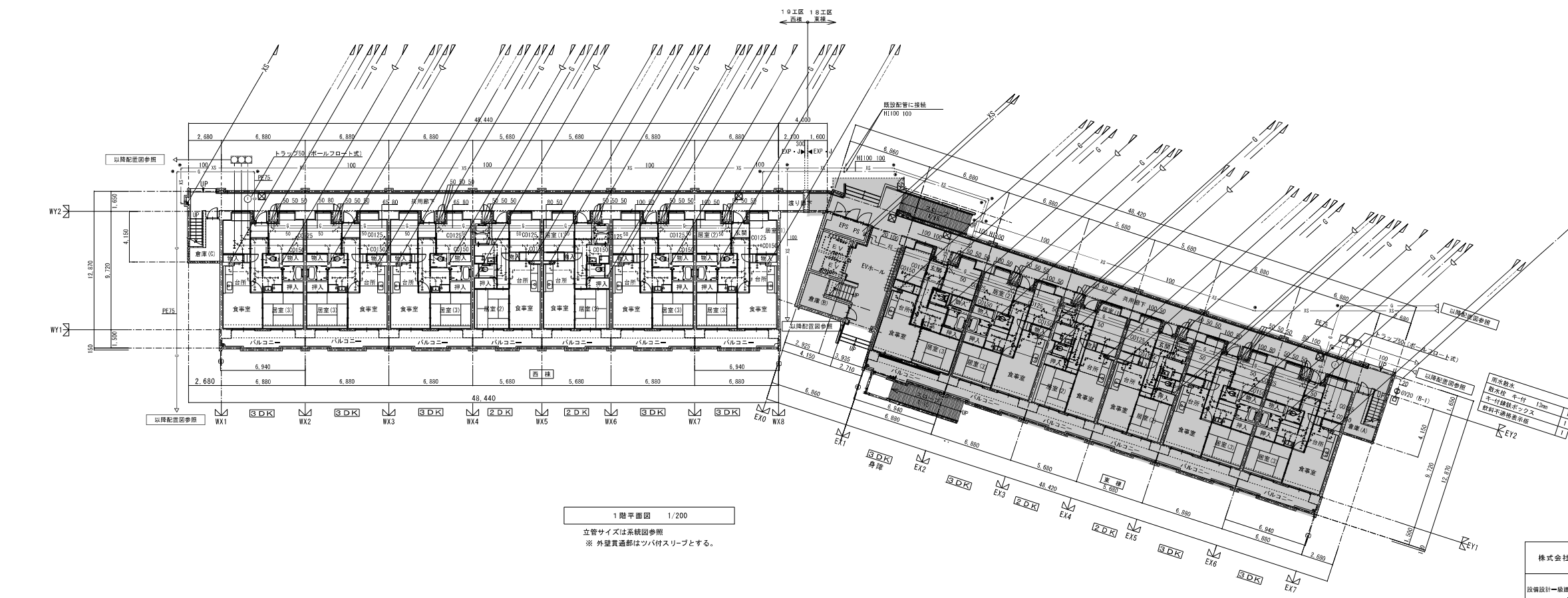
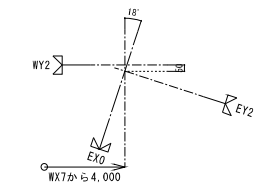
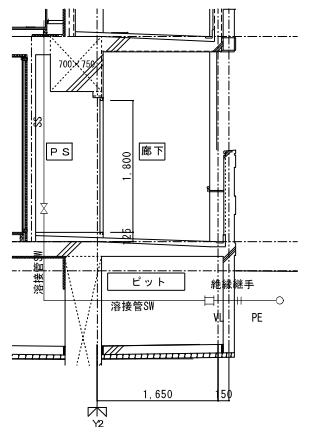


2階平面図 1/200  
立管サイズは系統図参照

住戸タイプ別内訳戸数 (1階~9階)	第18工区	第19工区	計
2DK 一般 (壁式ラーメン)	18戸	18戸	36戸
3DK 一般 (壁式ラーメン)	35戸	45戸	80戸
3DK 身障 (壁式ラーメン)	1戸 (1階)		1戸
総戸数	54戸	63戸	117戸



1階平面図 1/200  
立管サイズは系統図参照  
※ 外壁貫通部はツバ付スリーブとする。

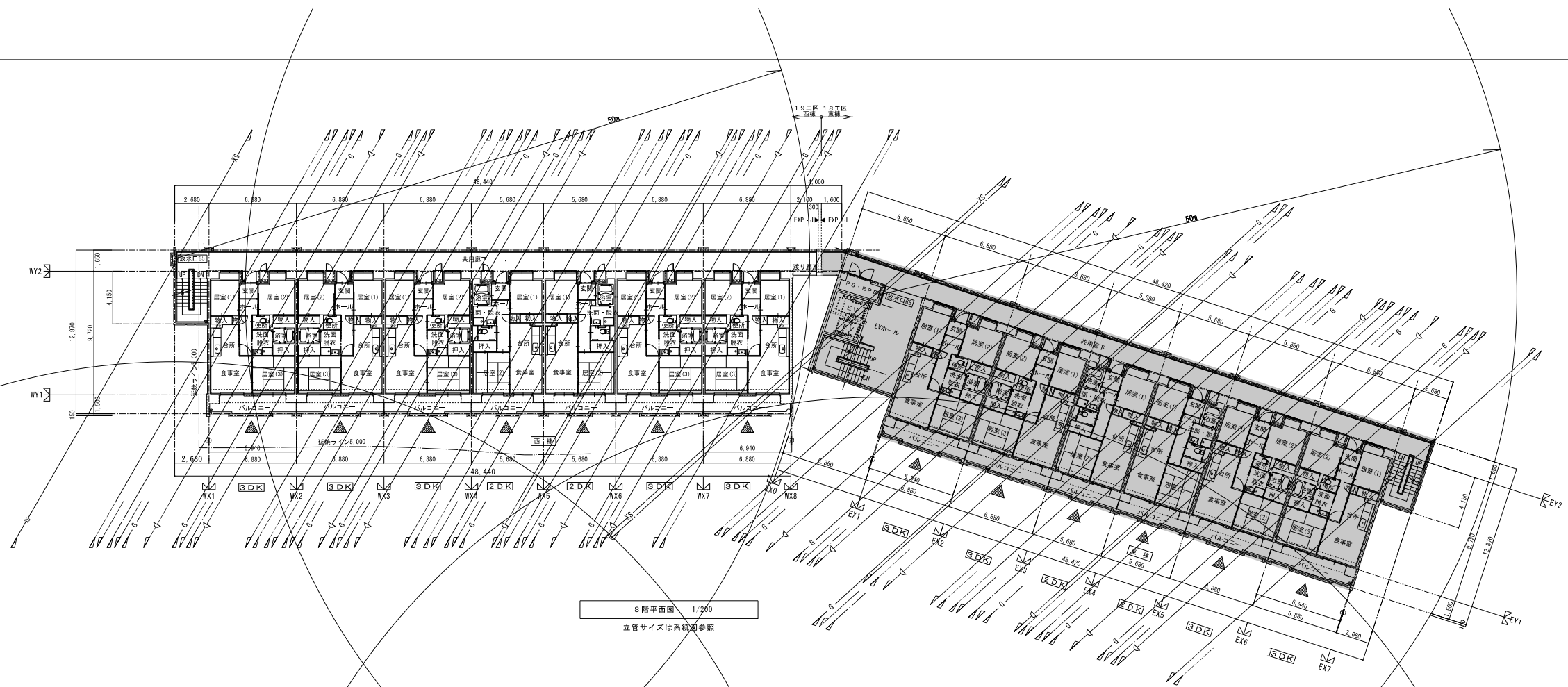
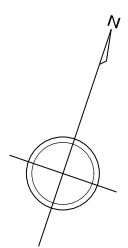


ガス管 建物導入部断面図 S=1/50

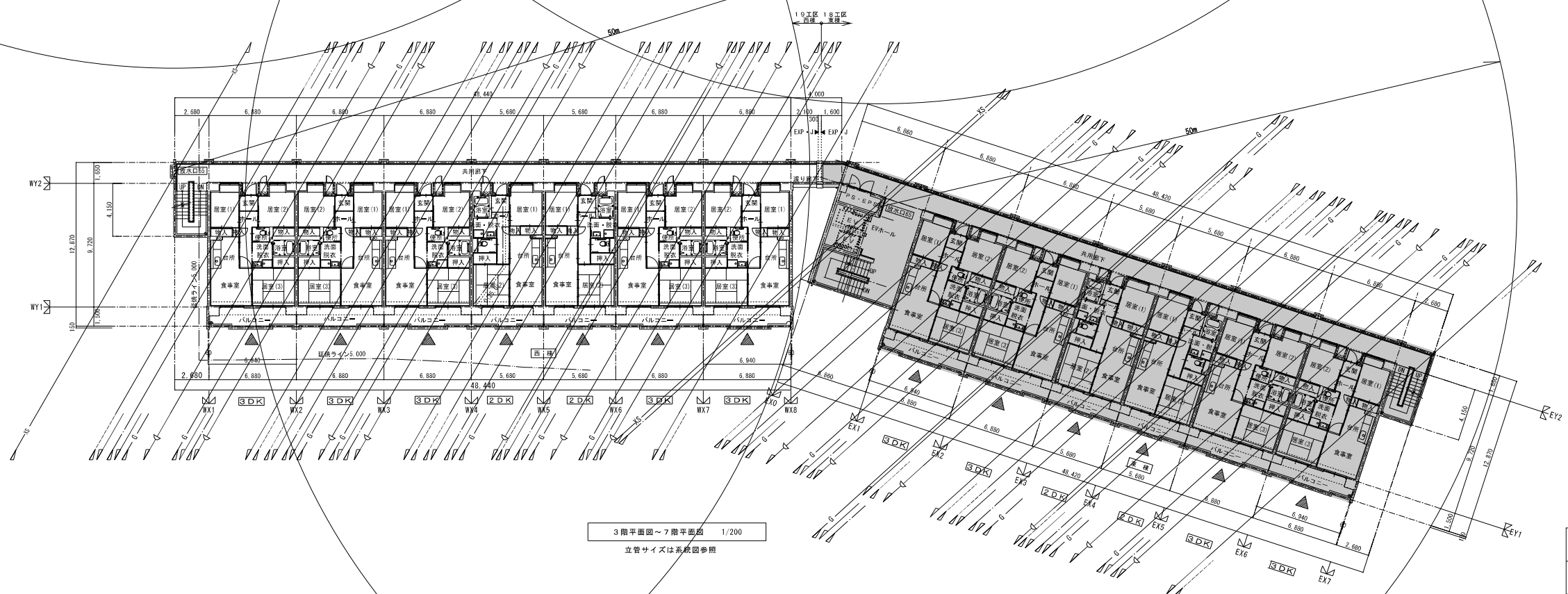
- <凡例>
- 建物外の第一節を示す
  - 排水根主管の掃除口を示す
- ※排水根主管の掃除口は10m以内に設置すること。

■ 現設建物(東棟)を示す。

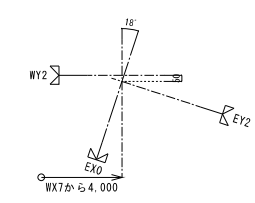
株式会社 岩崎設計事務所	東浦住宅給排水工事 (第19工区)	図面番号
一級建築士登録 第60771号	西棟	相尺
設備設計一級建築士証交付番号 第 954号	1階平面図 2階平面図	1/200
岩崎 俊一		No. H-5
図	設計	
2025年 2月	愛知県建設部建築局公営住宅課	



8階平面図 1/200  
立管サイズは系統図参照

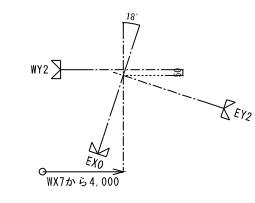
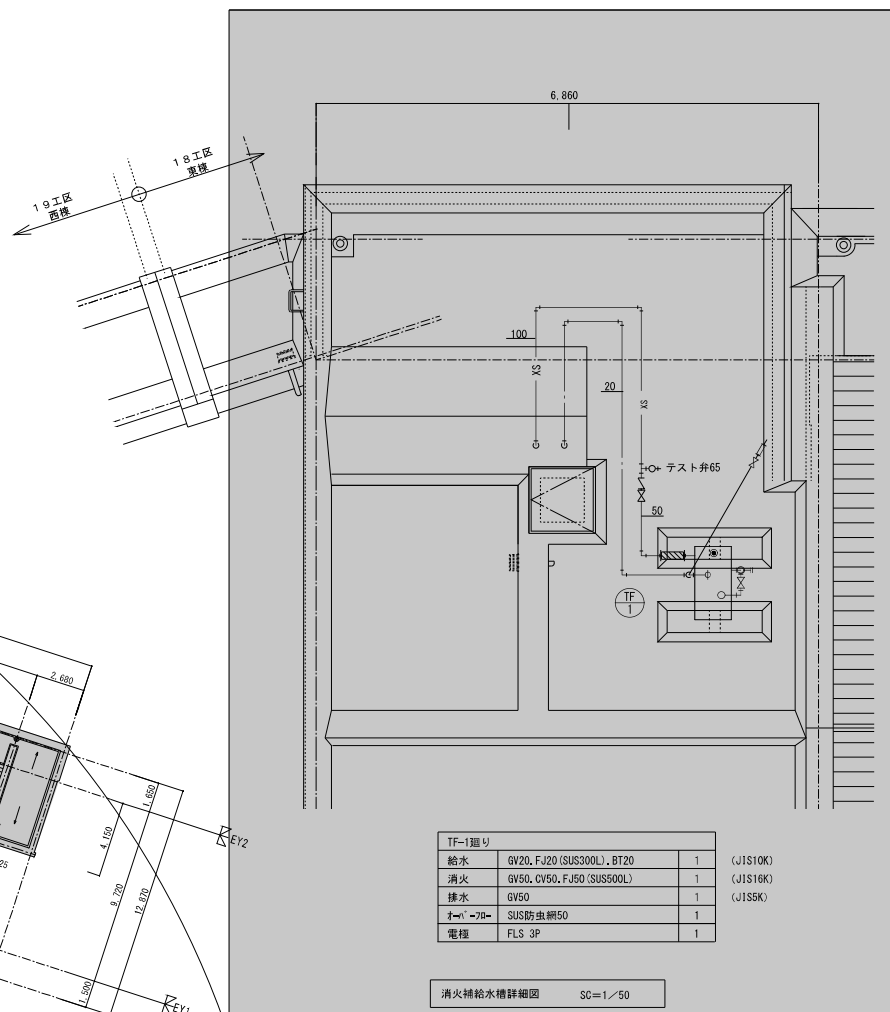
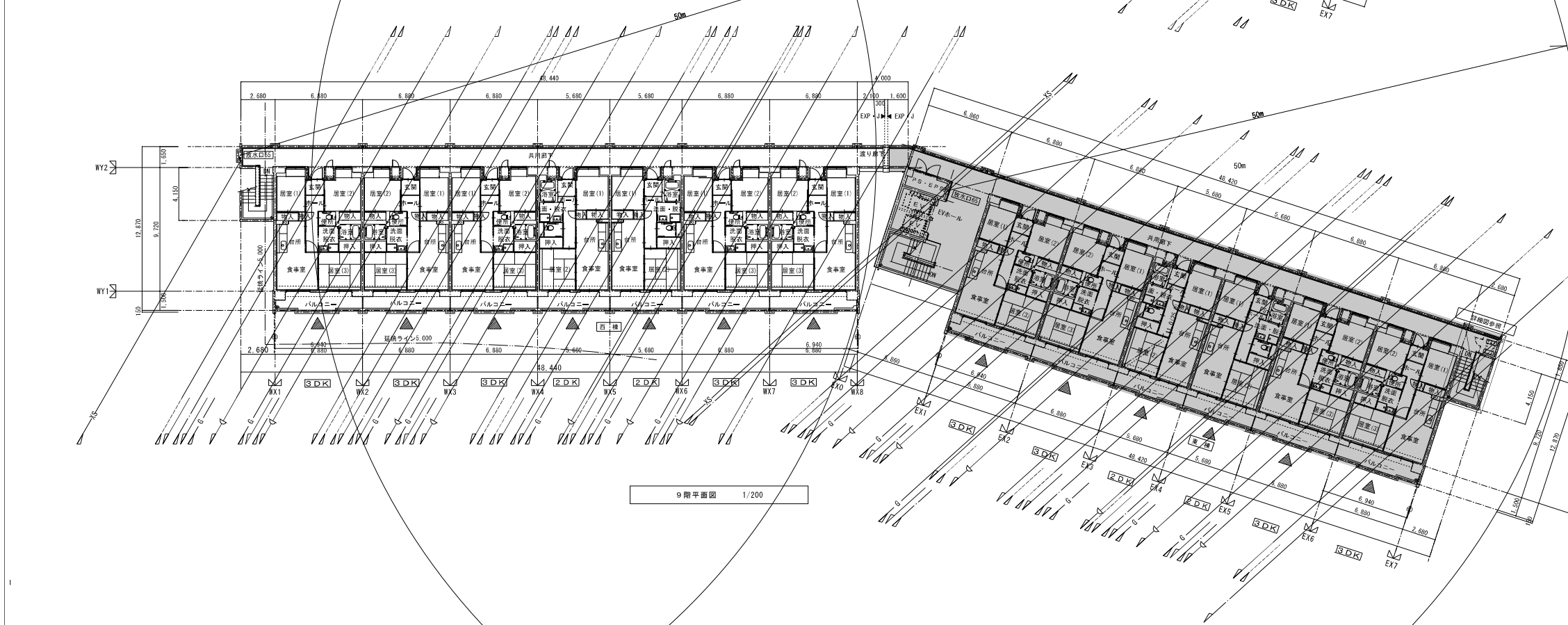
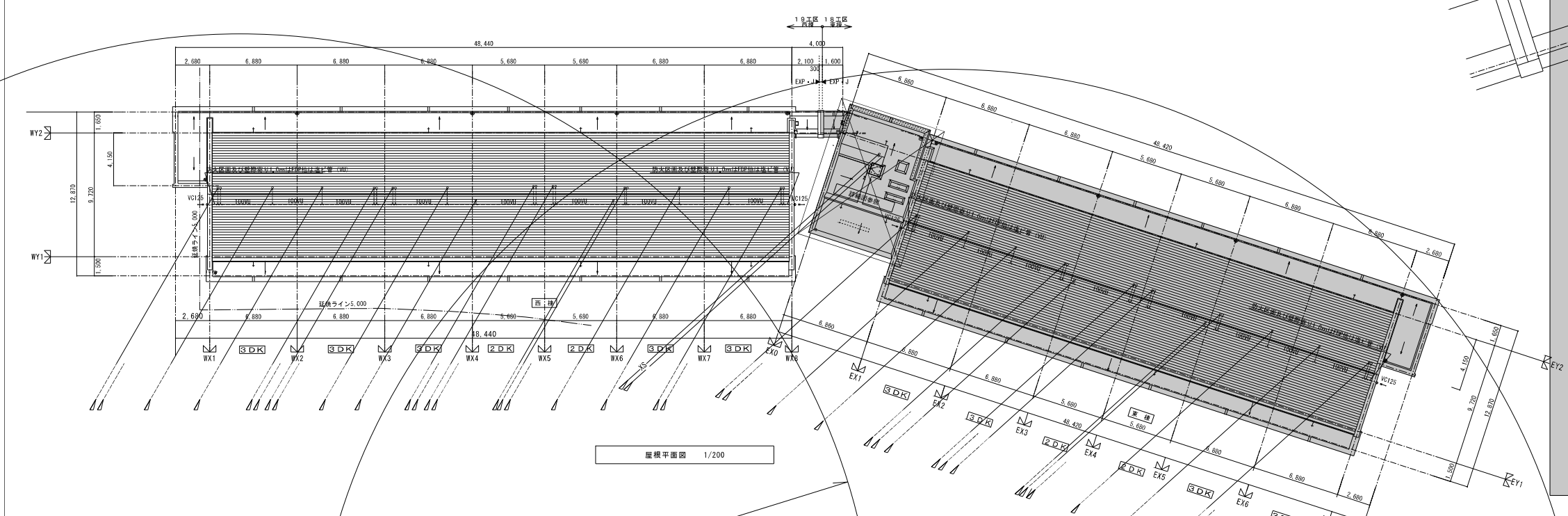
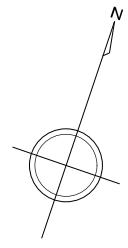


3階平面図～7階平面図 1/200  
立管サイズは系統図参照

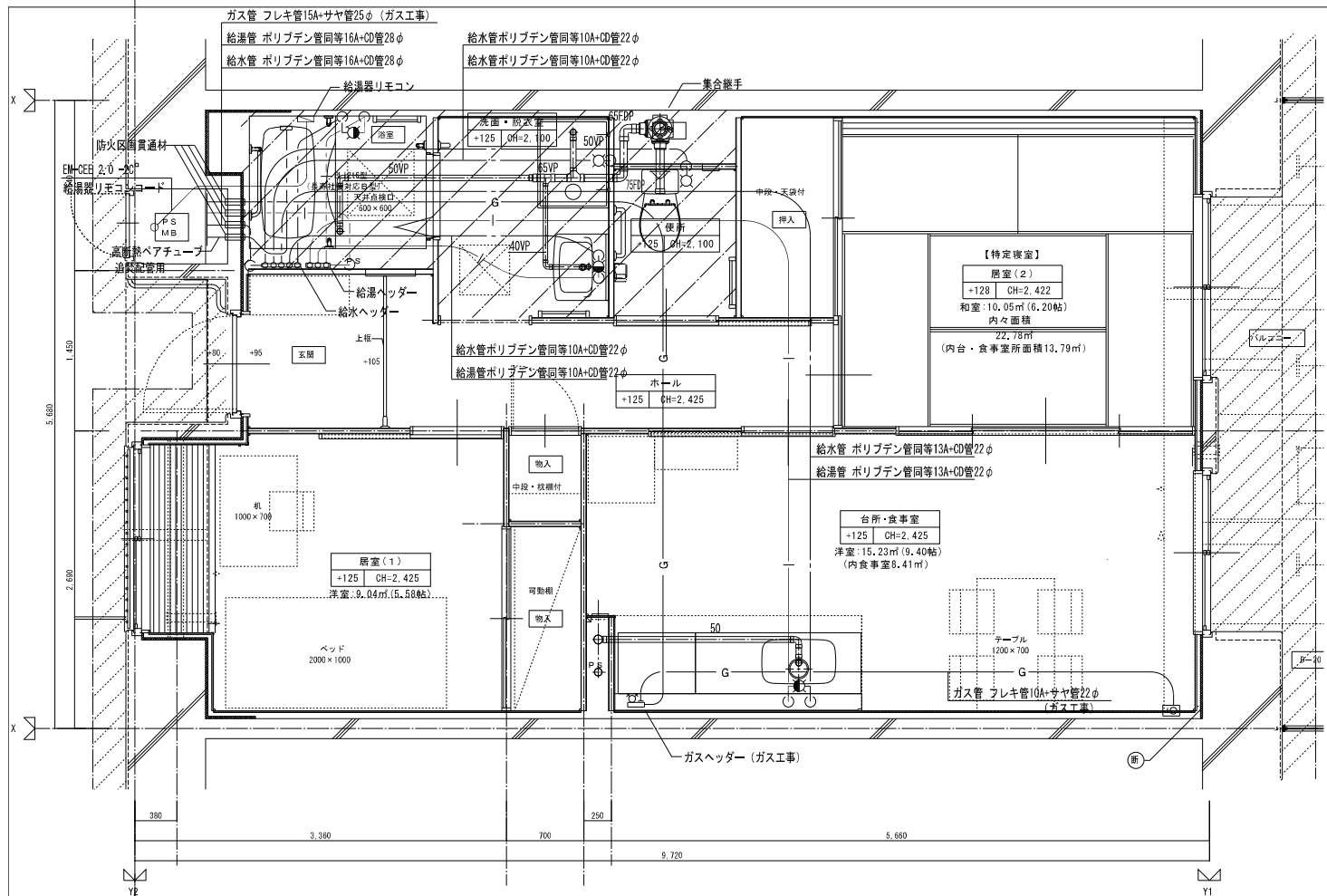


■ 既設建物(実棟)を示す。

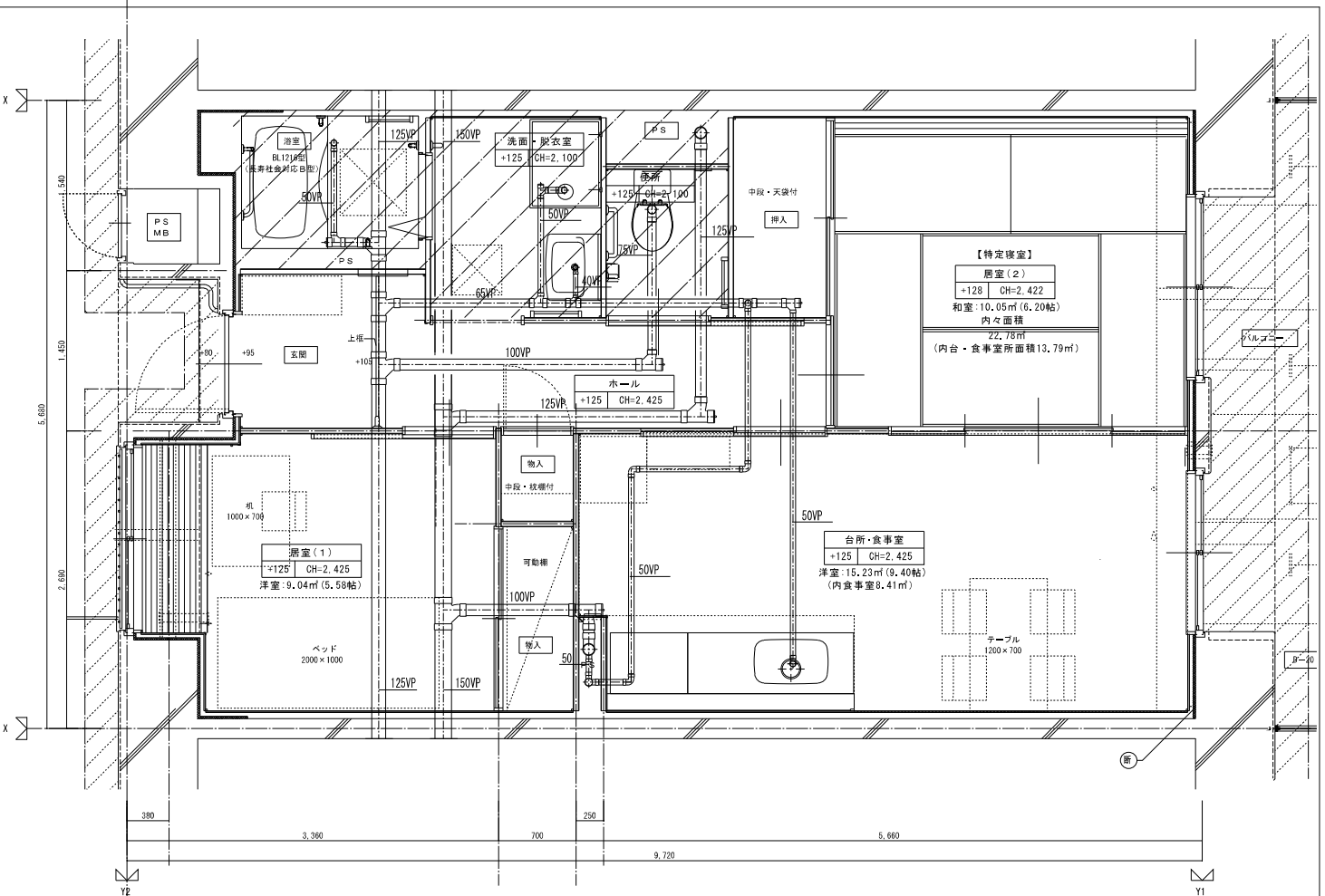
株式会社 岩崎設計事務所	東浦住宅給排水工事 (第19工区)	図面番号
一級建築士登録 第66771号 設備設計一級建築士証交付番号 第 954号 経緯 直一	西 様	縮尺
棟 図	3～7階平面図 8階平面図	No. 4-6
設計	12月5日	1/200
愛知県建設部建築局公営住宅課		



株式会社 岩崎設計事務所	東浦住宅給排水工事 (第19工区)	図面番号
一級建築士登録 第6671号 設備設計一級建築士証交付番号 第 954号	西 様	縮尺
総務 佐一	9階平面図 屋根平面図	No. 4-7
1/200		
設 計	愛知県建設部建築局公営住宅課	
2025年 2月		



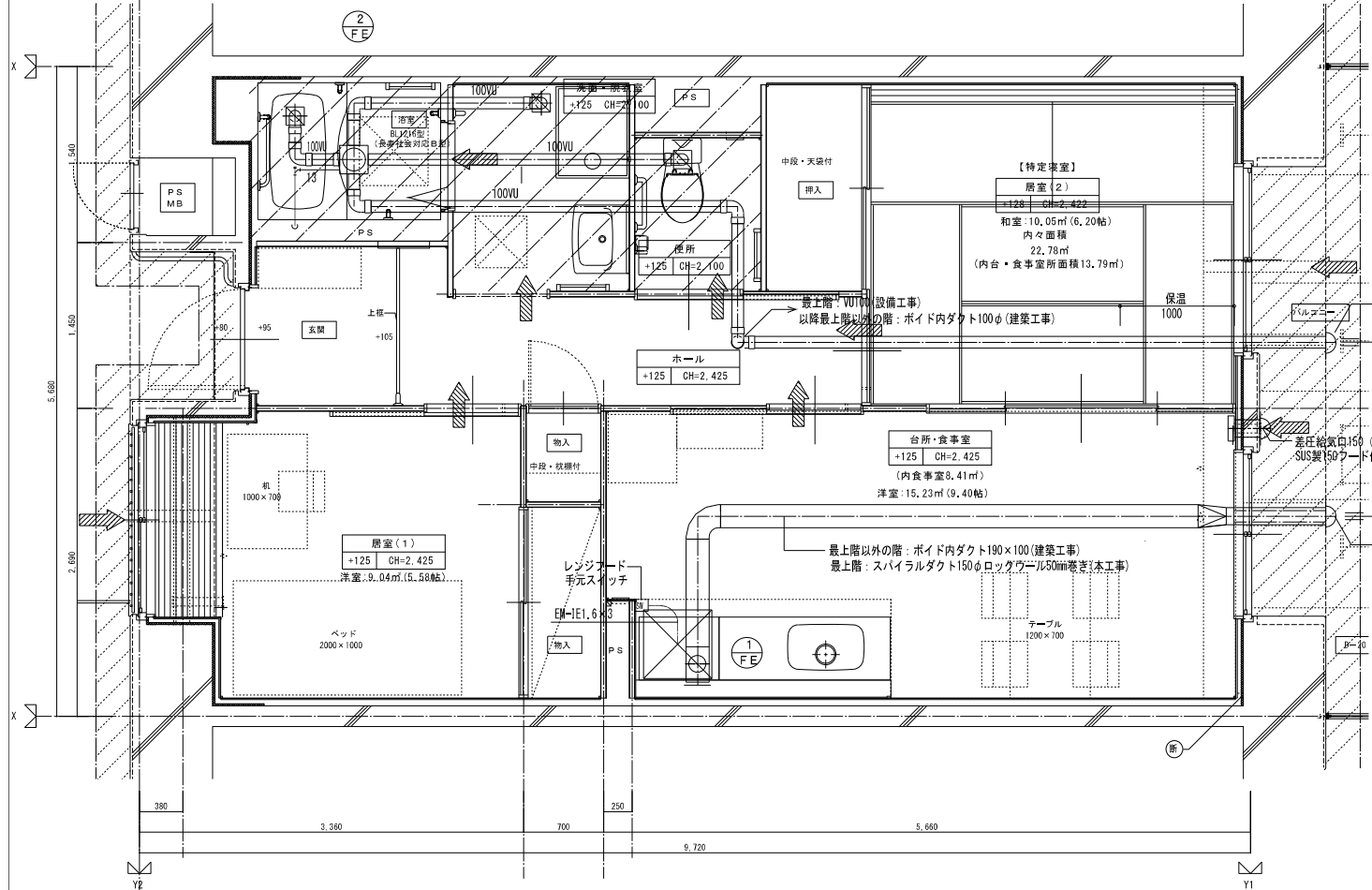
2DK 基準階給排水設備詳細図 S=1:30



2DK 最下階給排水設備詳細図 S=1:30

※ 排水横引主管は平面図による。

【注記】給水、給湯、ガス管はサヤ管工法とし、  
 図中に記載しない配管口径は下記による。  
 給水管 ポリプロピレン管同等13A+CD管22φ  
 給湯管 ポリプロピレン管同等13A+CD管22φ  
 ガス管 フレキ管15A+サヤ管25φ (ガス工事)  
 排水横走り管はスラブ上コロガシ配管とする。  
 給水給湯配管の器具接続部には水栓ボックスを設ける。



2DK 換気設備詳細図 S=1:30

MB内		
量水器	20mm 支持架台	1
止水防止止水栓	20mm 東浦町型	1
仕切弁	20mm	1
フレキシブル継手	20mm	2
ベンリ管	20mm	1
ガス給湯器高効率型	20号 強制送風付 給湯器リモコン フロリモコン	1
ガスメーター	マイコンメーター	(1)
メーターガス栓	25mm	(1)
F-ネジガス栓	U1型	(1)

台所・食卓		
流し用混合水栓	TKJ30URX レバー式	1
Fガスコンセント	S露出	(1)
Fガスコンセント	C	(1)
ヘッダー	F-3P	(1)
換気レジスター	150φ 差圧式	1

火気使用量の換気計算	
台所 ガスコンロ (10.83kw)	
V=30K0	
=30×0.93×10.83	
=302 → 310m <sup>3</sup> /h	
レンジフード FE-1 400m <sup>3</sup> /h	

2DK		
部屋面積 (m <sup>2</sup> )	53.19	部屋容積 (m <sup>3</sup> ) 129.0
換気計算	V=129.0 (m <sup>3</sup> ) ×0.5(回/H) =64.5(m <sup>3</sup> /H)	
換気風量 (m <sup>3</sup> /H)	85 (m <sup>3</sup> /H) ~FE-2 (弱運転)	
取組面積の算定 創設面積: 最高天井高 (2.425m)		
53.19×2.425=129.0m <sup>3</sup>		

浴室		
ユニットバス	BL1216型	1
シャワーセット	湯水混合レバー式	1
給水用ヘッダー	5分岐用 樹脂製	1
給湯用ヘッダー	3分岐用 樹脂製	1

便所		
ロータンク密閉型洋風便座	BL型 床排水	1

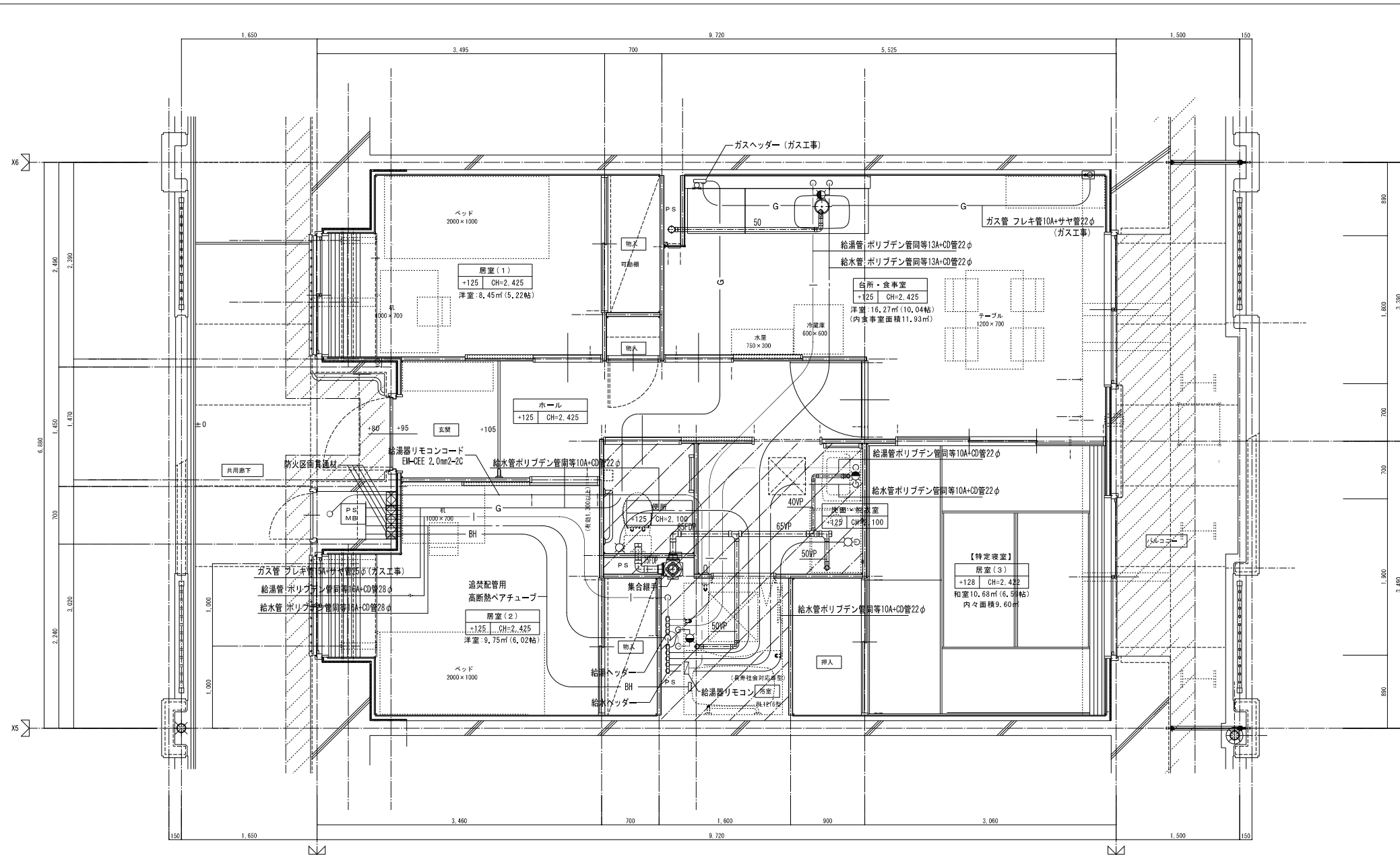
  

洗面所・脱衣室		
洗面化粧ユニット	BL-600型	1
化粧キャビネット	BL-500型	1
洗濯用水栓 (緊急止水栓付)	緊急止水弁付	1
洗濯機排水パン	BL-800型 (FRP)	1

※ 数量の ( ) はガス工事とする。

【注】ガス工事はガス工事とする。

株式会社 岩崎設計事務所	東浦住宅給排水工事 (第19工区)	図面番号
一級建築士登録 第66771号 設備設計一級建築士登録交付番号 第 954号	西棟	縮尺
岩崎 俊一	2DK 給排水・換気設備詳細図	No. 4-8
設計	2025年 2月	1/30
愛知県建設部建築局公営住宅課		



MB内		
量水器	20mm 支持架台	1
止水防止止水栓	20mm 東清町型	1
仕切弁	20mm	1
フレキシブル継手	20mm	2
ベンリー管	20mm	1
ガス給湯器高効率型	20号 強制送風付 給湯器リモコン フロリモコン	1
ガスメーター	マイコンメーター	(1)
メーターガス栓	25mm	(1)
F-ネジガス栓	U1型	(1)

台所、食堂		
流し用混合水栓	TKJ30URX レバー式	1
Fガスコンセント	S露出	(1)
Fガスコンセント	C	(1)
ヘッダー	F-3P	(1)
換気レジスター	150φ 差圧式	1

浴室		
ユニットバス	BL1216型	1
シャワーセット	湯水混合レバー式	1
給水用ヘッダー	5分枝用 樹脂製	1
給湯用ヘッダー	3分枝用 樹脂製	1

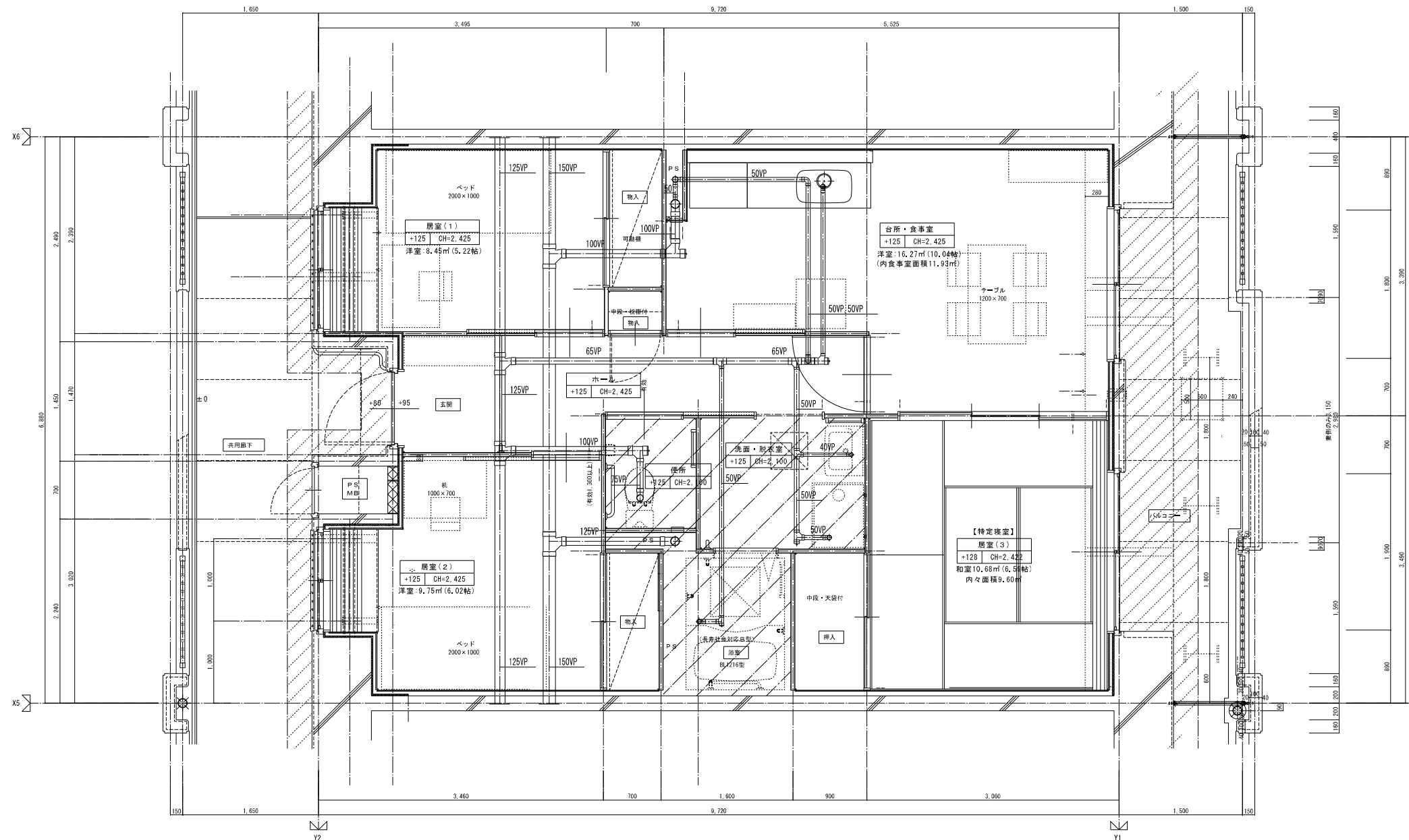
便所		
ロータンク密結型洋風便器	BL型 床排水	1

洗面所、脱衣室		
洗面化粧ユニット	BL-600型	1
化粧キャビネット	BL-500型	1
洗濯用水栓 (緊急止水栓付)	緊急止水栓付	1
洗濯機防水パン	BL-800型 (FRP)	1

※ 数量の ( ) はガス工事とする。  
 注) ガス工事はガス工事とする。

3DK 基準階給排水設備詳細図 S=1:30

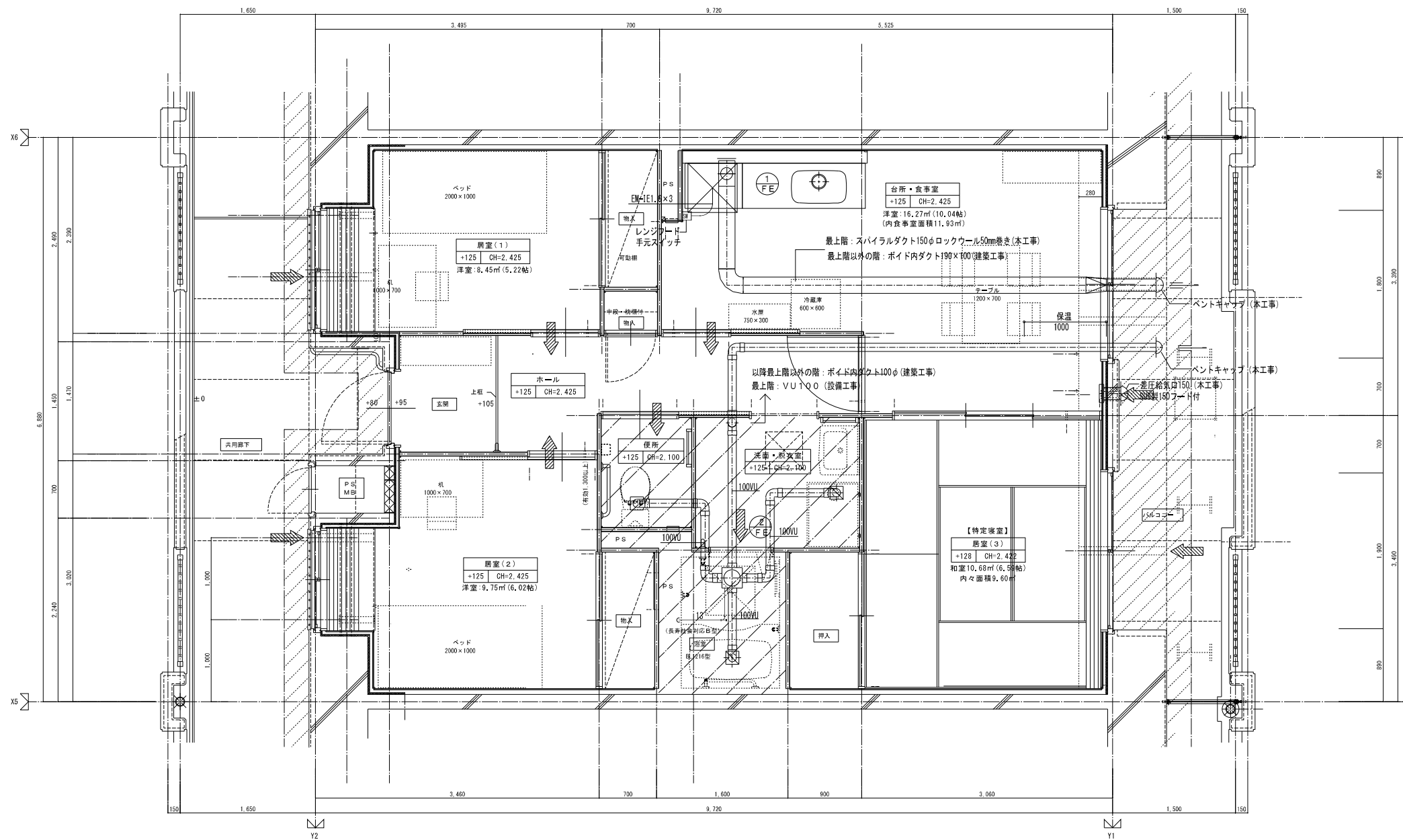
注記) 給水、給湯、ガス管はサヤ管工法とし  
 図中に記載ない配管口径は下記による。  
 給水管 ポリブデン管13A+CD管22φ  
 給湯管 ポリブデン管等13A+CD管22φ  
 ガス管 フレキ管15A+サヤ管25φ (ガス工事)  
 排水横走り管はスラブ上コロガシ配管とする。  
 給水給湯配管の器具接続部には水栓ボックスを設ける。



3DK 1階排水設備詳細図 1/30

※ 排水横引主管は平面図による。

株式会社 岩崎設計事務所	東浦住宅給排水工事 (第19工区)	図面番号
一級建築士登録 第60711号 設備設計一級建築士証交付番号 第 954号	西 様	縮尺
岩崎 直一	3DK 1階排水設備詳細図	1/30
検 図	設 計	愛知県建設部建築局公営住宅課
	12.5年 2月	



火気使用量の換気計算  
 台所 ガスコンロ (10.83kw)  
 V=30K0  
 =30×0.93×10.83  
 =302 → 310m³/H  
 レンジフード FE-1 400m³/H

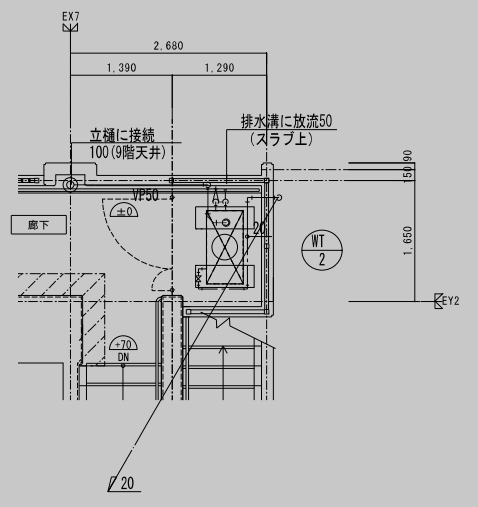
3DK		
部屋面積 (㎡)	64.94	部屋容積 (m3) 157.5
換気計算	V=157.5 (m3) x0.5(回/H) =78.7(m3/H)	
換気風量 (m3/H)	85 (m3/H) ~ FE-2 (弱運転)	
<small>           部屋容積の算定 部屋面積×天井高さ(2.425m)            64.94×2.425=157.47→157.50m3         </small>		

3DK 換気設備詳細図 1/30

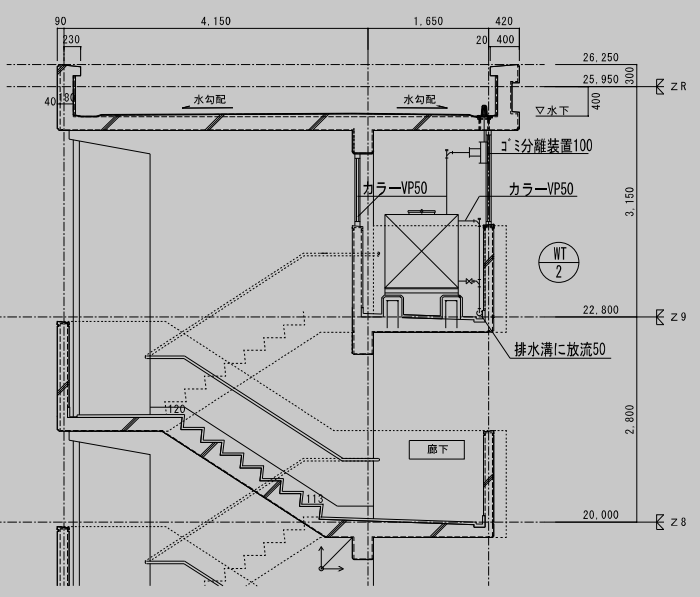
株式会社 岩崎設計事務所	東清住宅給排水工事 (第19工区)	図番番号
一級建築士登録 第66771号 設備設計一級建築士証交付番号 第 954号 岩崎 恒一	西 様 3DK 換気設備詳細図	縮尺 1/30
検 図	設 計 12.5年 2月	No. W-11
愛知県建設部建築局公営住宅課		



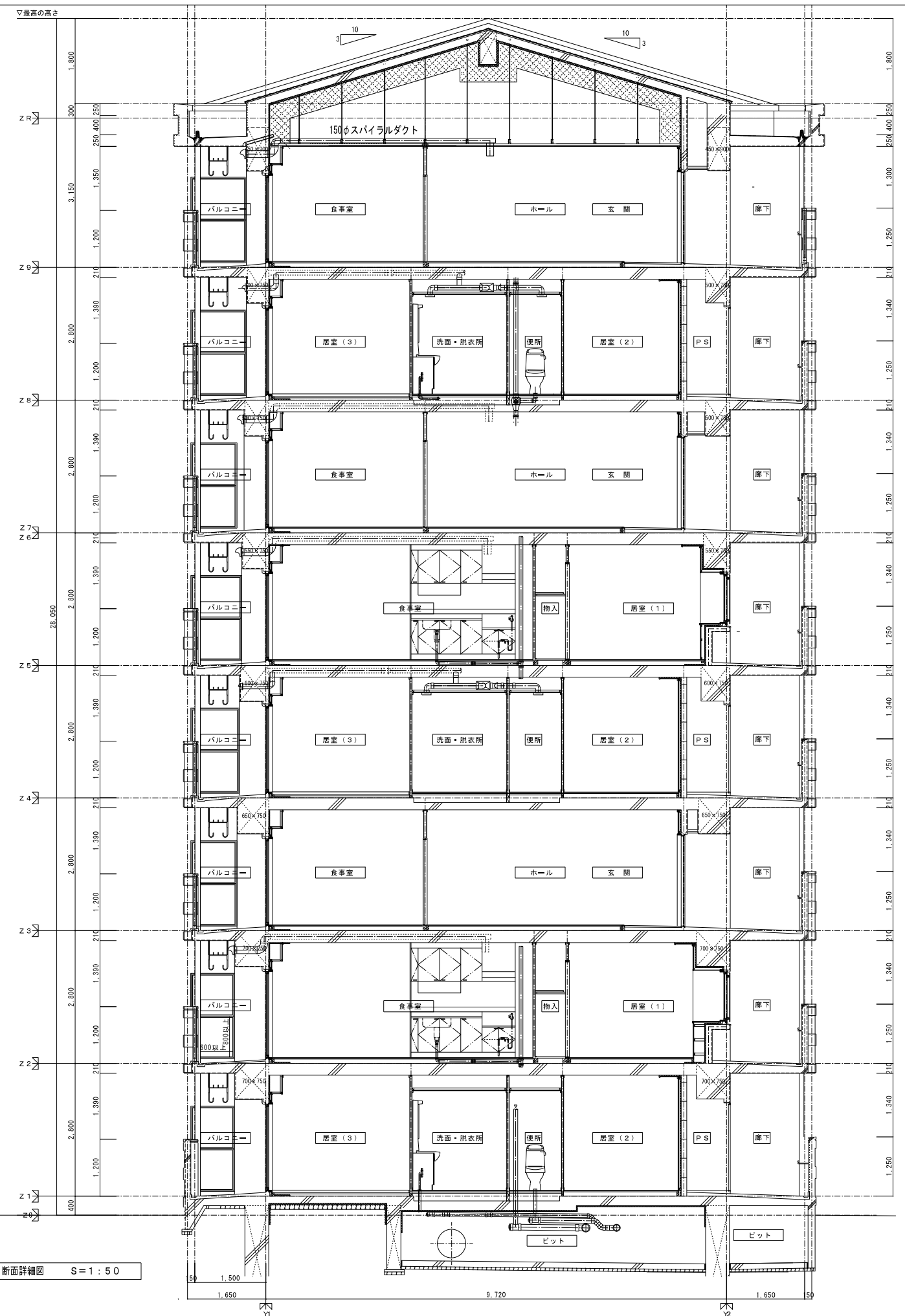
WT-2 (新設)			
雨水	ゴミ分離装置100	1	(JIS5K)
給水	GV20	1	(JIS5K)
雨水	50	1	(JIS5K)
排水	GV50	1	(JIS5K)
オーバーフロー	50	1	(JIS5K)



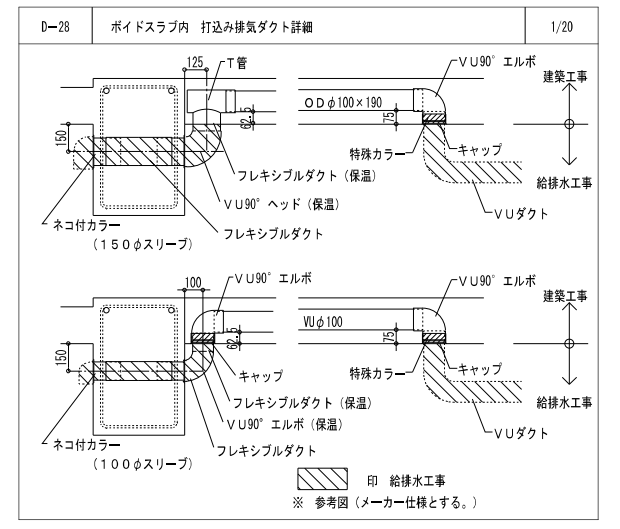
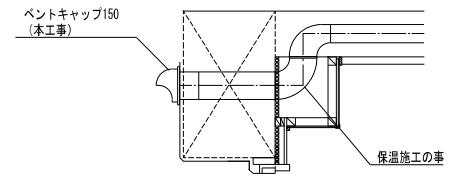
雨水槽廻り詳細図 S=1:50



雨水槽廻り断面図 S=1:50



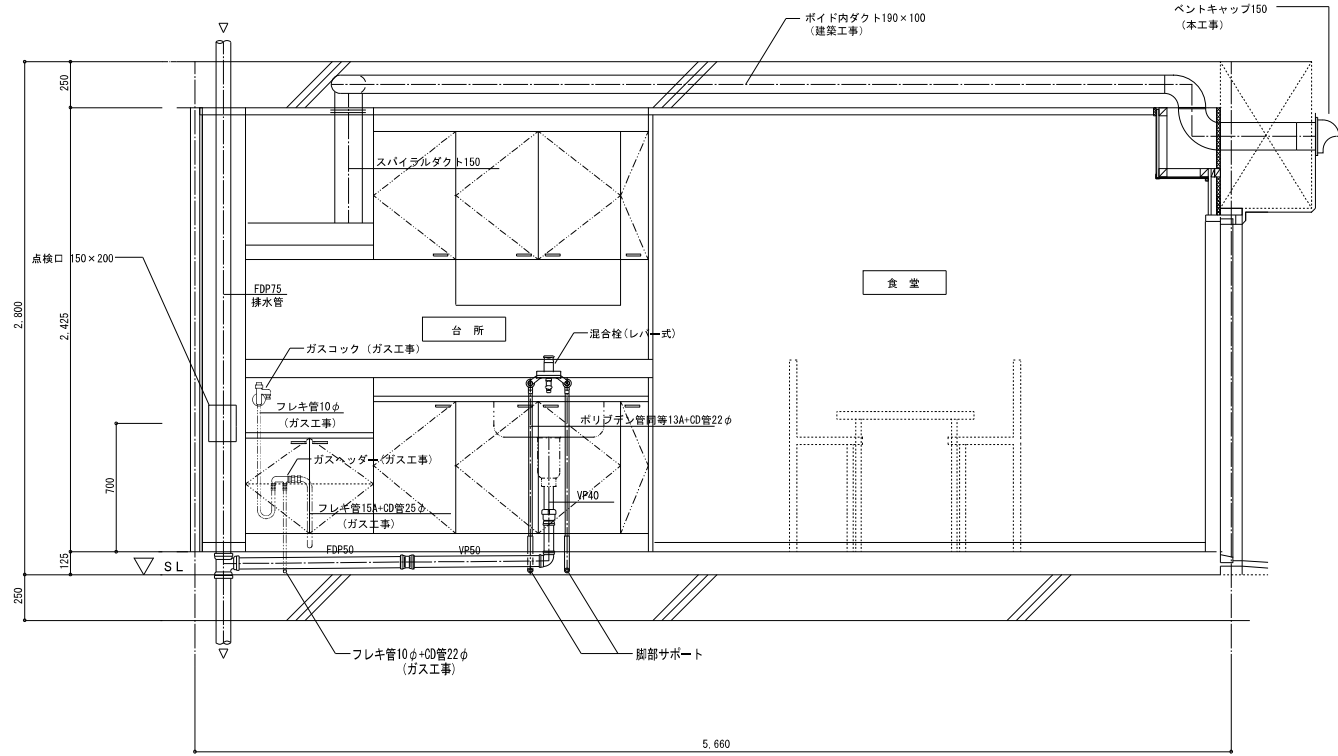
断面詳細図 S=1:50



株式会社 岩崎設計事務所	東浦住宅給排水工事 (第19工区)	図面番号
一級建築士登録 第6671号 設備設計一級建築士証交付番号 第954号	西棟	特尺
岩崎 俊一	断面詳細図・雨水槽廻り詳細図	1/50
検 査 員	設 計 員	No. #12
2025年 2月	愛知県建設部建築局公営住宅課	

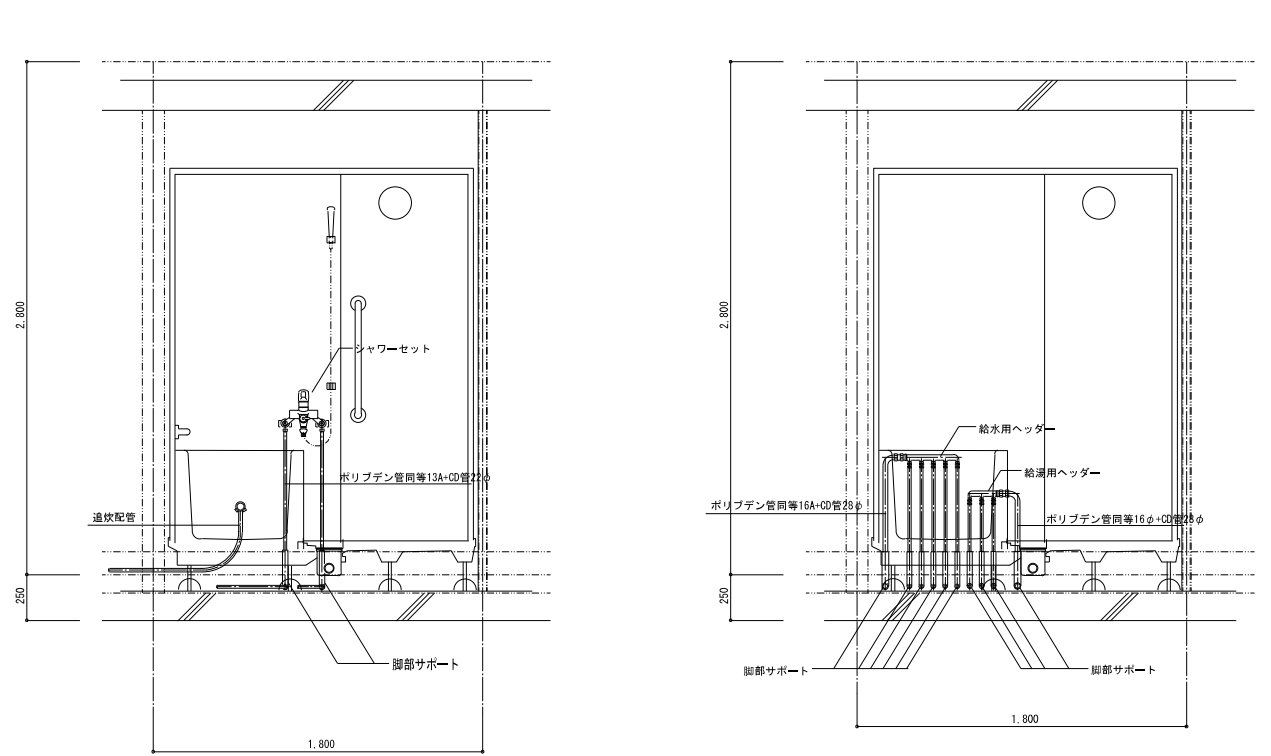


流し台廻り配管詳細図

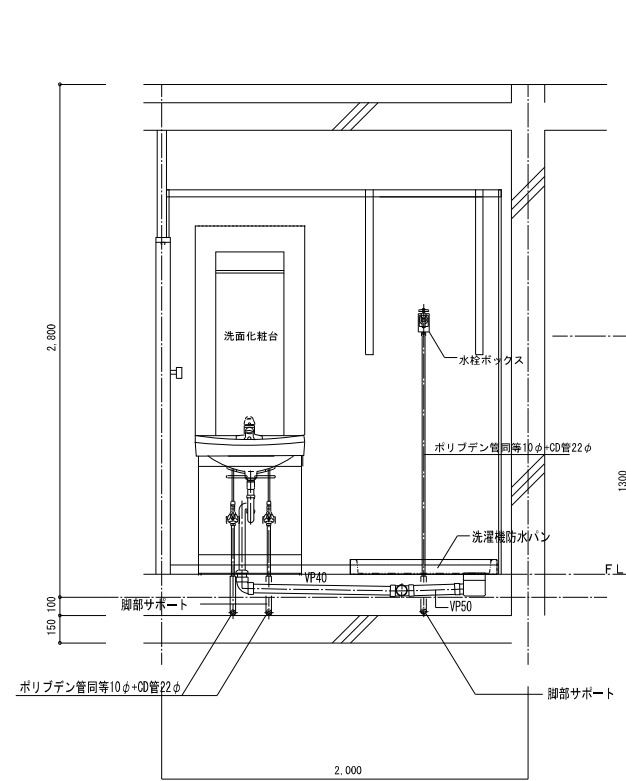


注) ガス工事はガス工事とする。

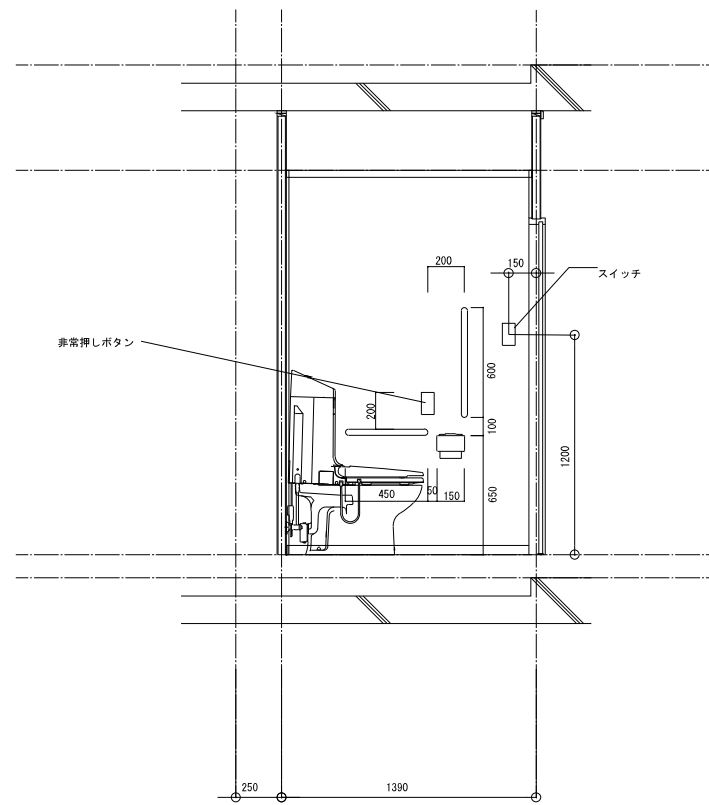
浴室廻り配管詳細図 ヘッダー廻り詳細図



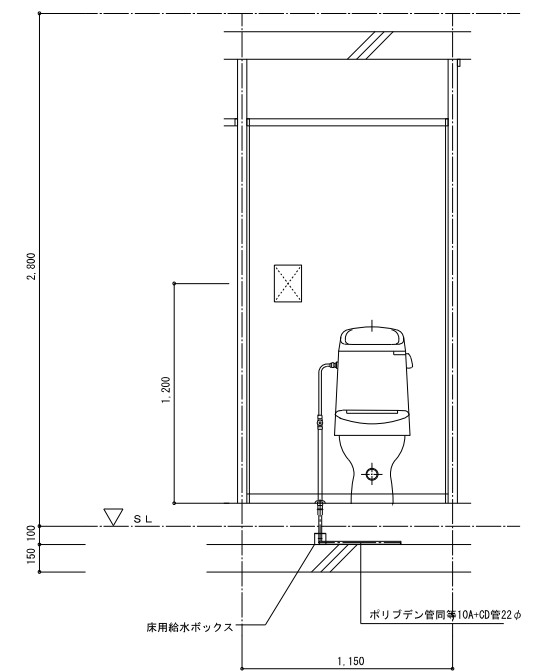
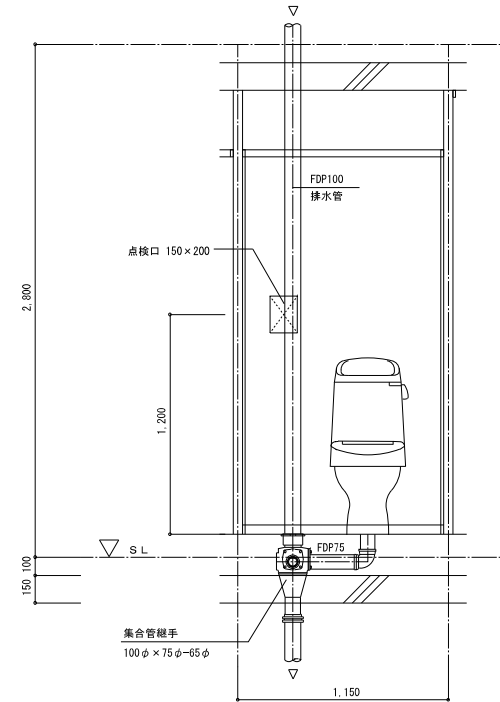
洗面化粧台・洗濯機防水パン廻り詳細図



便所廻り配管詳細図



20K タイプは上図に準ずる。



株式会社 岩崎設計事務所	東浦住宅給排水工事 (第19工区)	図面番号
一級建築士登録 第66711号 設備設計一級建築士証交付番号 第 954号 岩崎 俊一	西 様 住戸断面詳細図	縮尺 1/20 No. W-13
検 図	設 計 12.5年 2月	愛知県建設部建築局公営住宅課