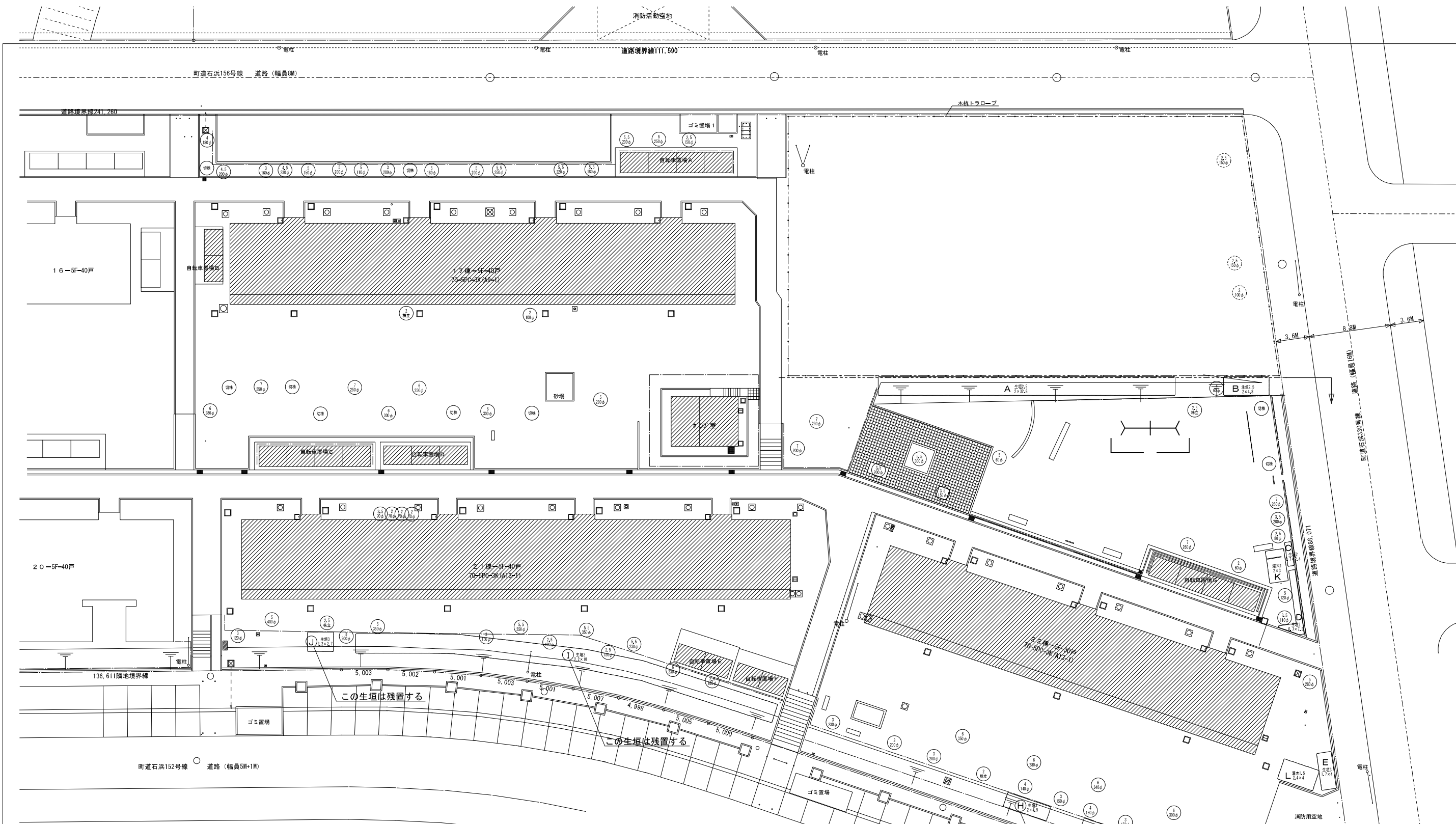


凡例	記号	名称	材質	備考	撤去工事	備考
	---	給水管 (埋設)	VLP 20φ・50φ・75φ・125φ		AS	アスファルト舗装撤去
	---	屋外排水管	VP 150φ ~		BC	コンクリート舗装撤去
	---	屋外雨水管	VP 75φ・150φ		BC	平板舗装撤去
	---	ガス管				残置土留
	□	汚水・雑排水樹	コナート製 (鉄蓋)	300角・450角・600角	U300-G	U字型側溝 W300 (グレーティング蓋共)
	□	雨水樹	コナート製 (コナート蓋)	300角・450角・600角	T250	L字型側溝 W250
	□	雨水樹	コナート製 (コナート蓋)	300角・450角・600角		200φ
	⊗	量水器75A		撤去	RC	コンクリート立上り壁 RC 地面からの高さ
	⊗	散水栓		撤去	ES	緑石
	⊗	止水弁		撤去	MF1.2	メッシュフェンス H1200
	⊗	電柱 (引込柱)	コナート柱 12m 元口径350	撤去	GP0.8	ガードパイプ H800
	⊗	電柱 (中電・NTT)		植栽をきる	B1	車進入防止ポール スチール製 125φ H700 (固定)
					B2	車進入防止ポール ステンレス製 70.6φ H700 (可動)
						高架水槽撤去

※特記事項  
 ・敷地内外にある電柱 (中電柱・NTT柱) は協議してから決定する。  
 ・表に記載のない樹、埋設管については、監督員に確認し撤去すること。  
 ・ガス管の撤去については、本管・分岐管を問わず、敷地内は本工事、敷地外は東邦ガス工事とする。



※残置以外の植栽は、記載されていないものも、すべて撤去（伐採・伐根）する。

凡例	
記号	内容
○	撤去する植栽
□	撤去する植栽(生垣等) (F, G, H, I, Jは残置)

高木～中木

高さ	本数
7m	6本
6m	12本
5.5m	8本
5m	11本
4.5m	2本
4m	5本
3.5m	5本
3m	12本
2.5m	7本
2m	7本
切株	9株

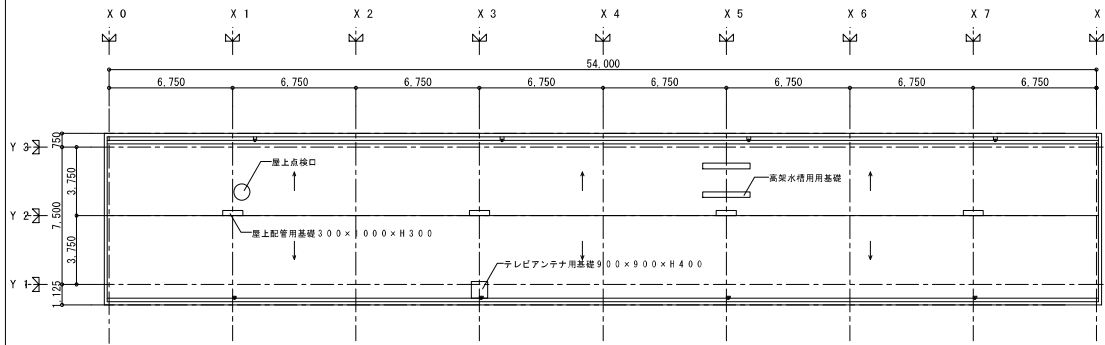
生垣・灌木

高さ (m)	幅 (m)	奥行 (m)	面積 (㎡)	
A	2.5	32.8	2.0	65.6
B	2.5	4.8	2.0	9.6
C	2.0	2.4	0.7	1.6
D	2.0	7.3	0.7	5.1
E	3.0	4.0	1.7	6.8
F	3.0	4.0	1.7	6.8
G	3.0	29.0	1.7	49.3
H	3.0	4.9	2.0	9.8
I	3.0	10.0	2.2	22.0
J	3.0	2.7	2.2	5.9
K	1.0	3.0	2.0	6.0
L	1.5	4.0	2.4	9.6

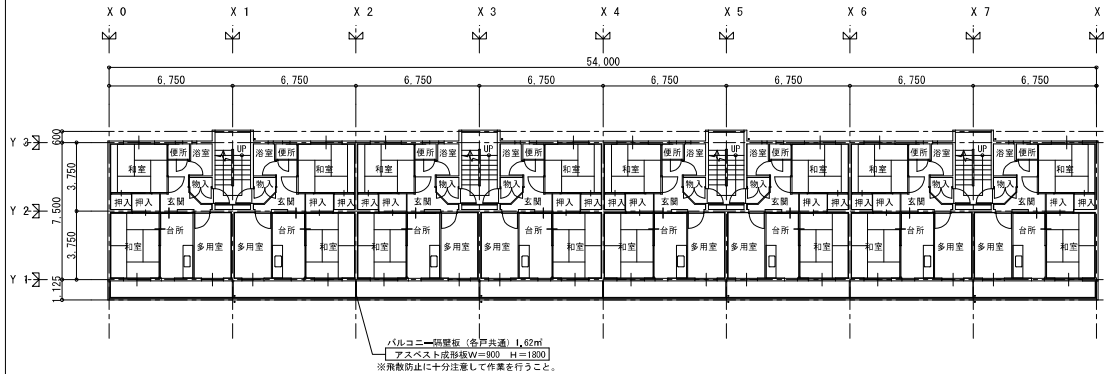
この生垣は残置する

株式会社 オウ環境設計事務所	東浦住宅取壊し工事(第13工区)	図面番号
一級建築士登録 第82767号	樹木除去配置図	20の35
中西 理	設計	No.6
平成24年3月	愛知県建設部建築担当局公営住宅課	

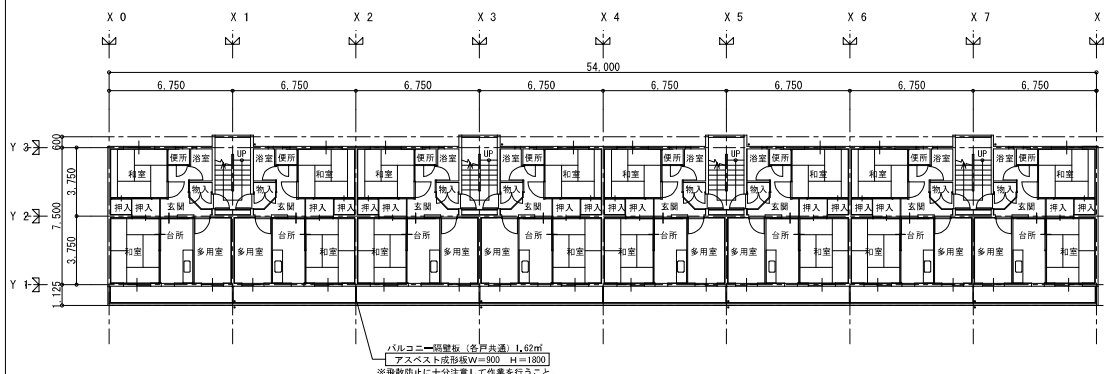
住戸タイプ	70-5PC-3K (A9-1)	住戸床面積	46.69㎡	住戸数	40戸
住棟番号	17棟				



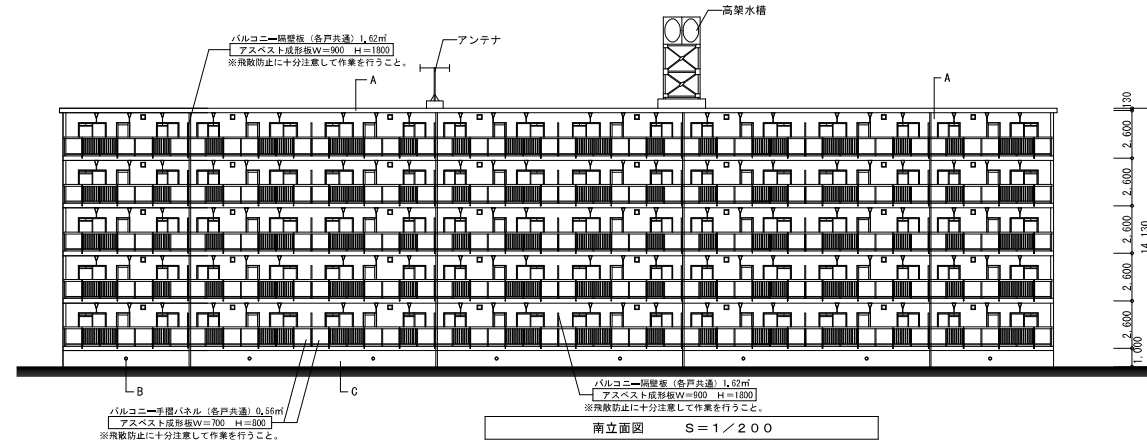
1階平面図 S=1/200



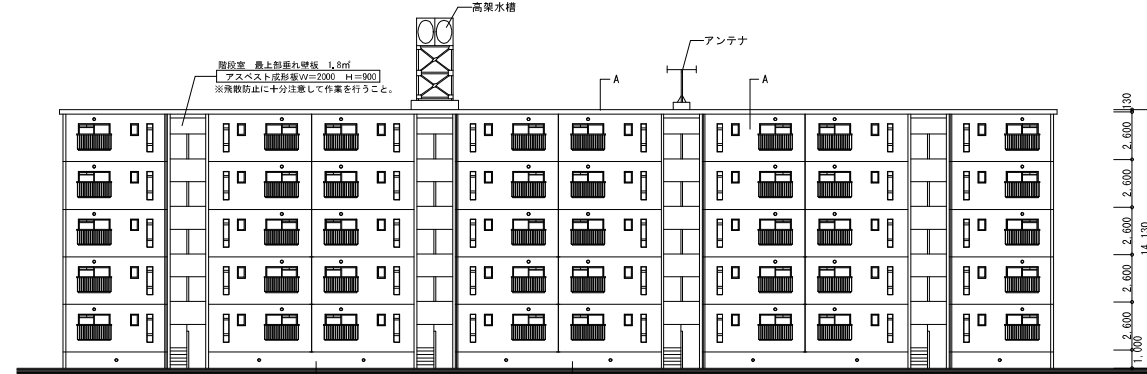
2~5階平面図 S=1/200



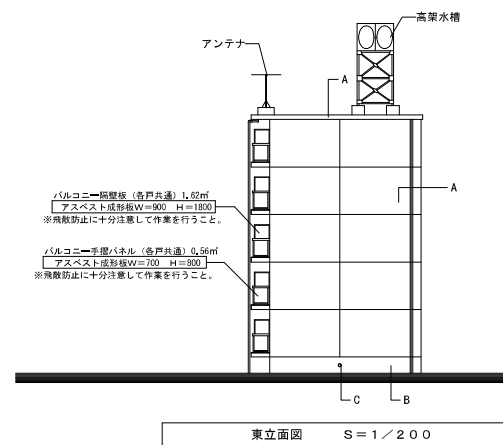
1階平面図 S=1/200



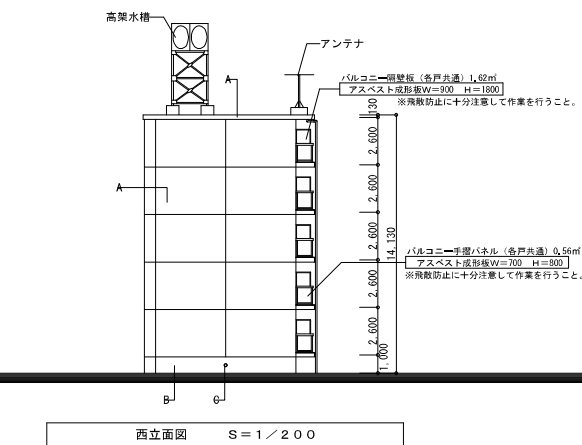
南立面図 S=1/200



北立面図 S=1/200

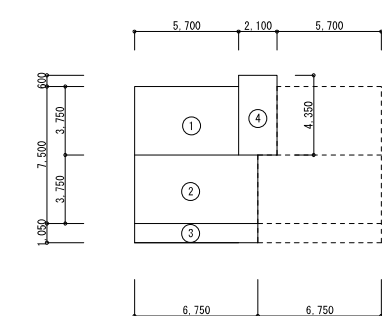


東立面図 S=1/200



西立面図 S=1/200

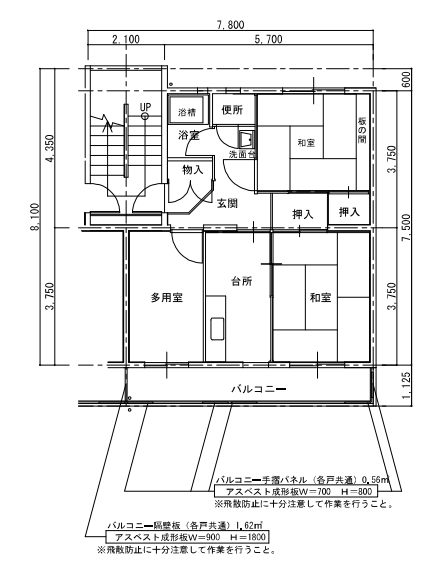
A: モルタル刷毛引アクリルシン吹付  
B: コンクリート打放し仕上  
C: 床下換気孔



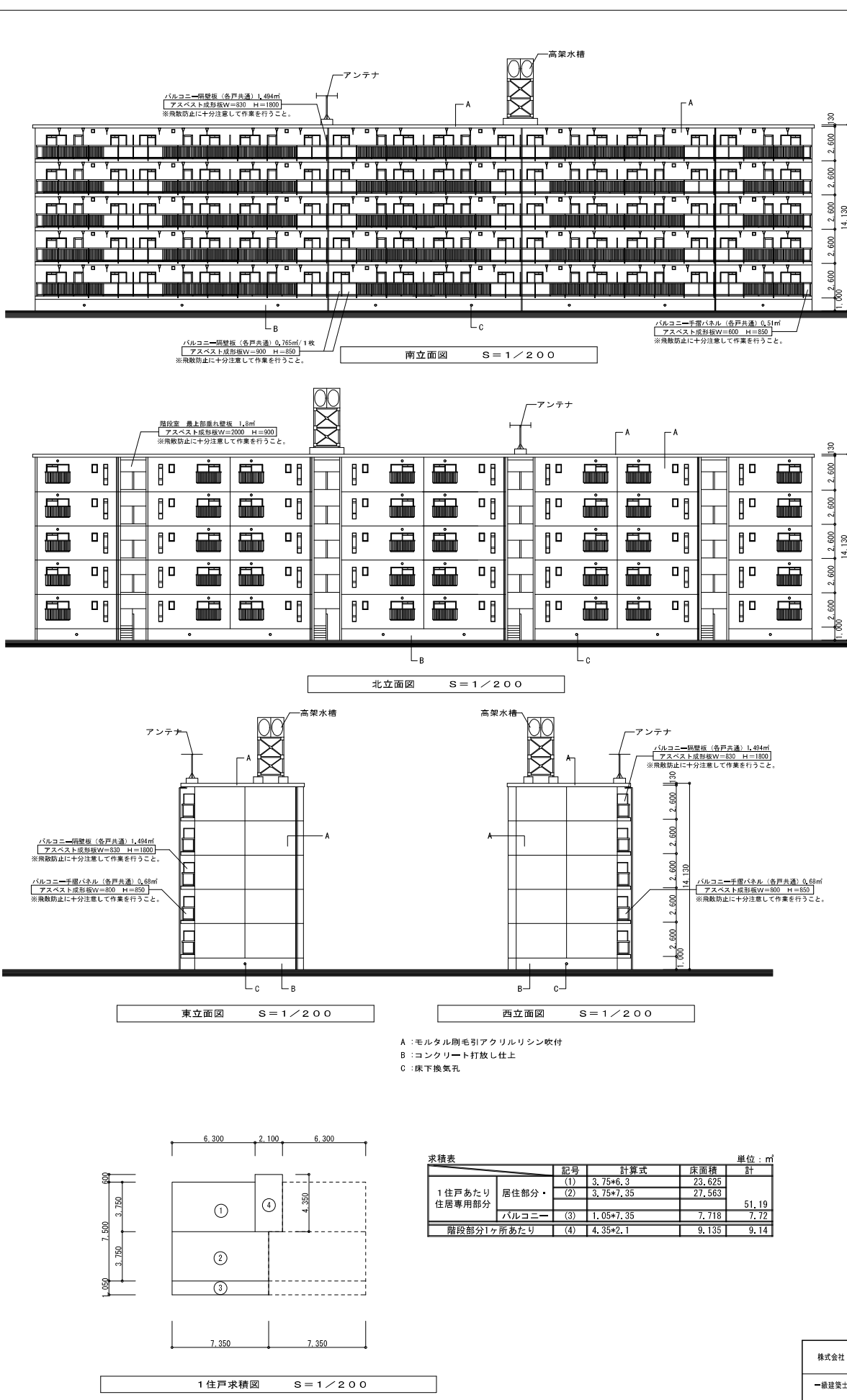
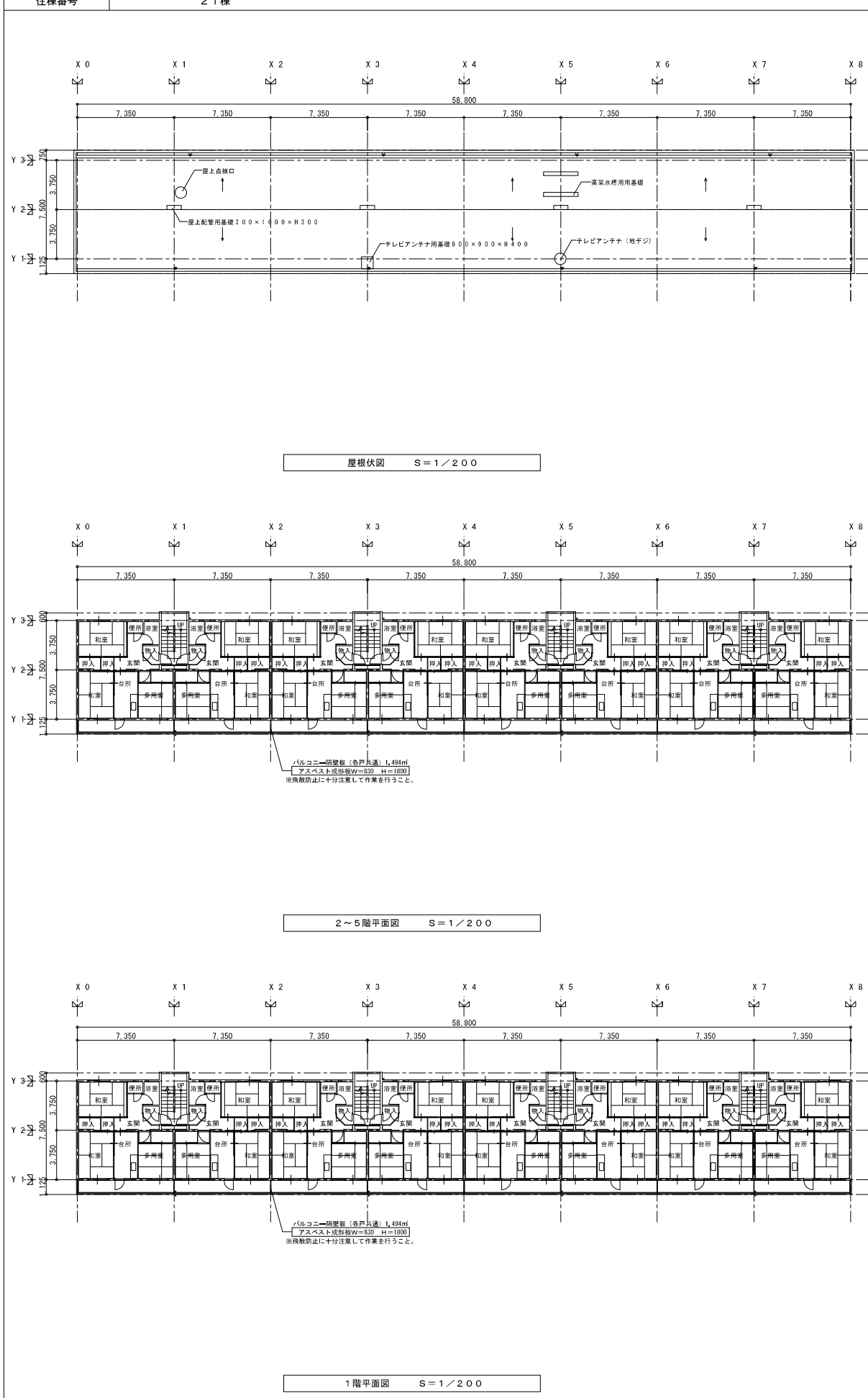
1住戸求積図 S=1/200

求積表		記号	計算式	床面積	計
1住戸あたり 住居専用部分	居住部分	(1)	3.75×5.7	21,375	46.69
		(2)	3.75×6.75	25,313	
	バルコニー	(3)	1.05×6.75	7,088	7.09
階段部分1ヶ所あたり		(4)	4.35×2.1	9,135	9.14

室名	部位	仕上
台所	床	フローリング
	壁	PC板下地E P 合板(内装ハ 裨)
	天井	コンクリート打放しの上ひる石6吹付け 化粧用断熱材直貼り
和室	床	畳敷き
	壁	合板(内装ハ 裨)
	天井	コンクリート打放しの上ひる石6吹付け 化粧用断熱材直貼り
洋室 (多用室)	床	フローリング
	壁	合板(内装ハ 裨)
	天井	コンクリート打放しの上ひる石6吹付け 化粧用断熱材直貼り
ホール 洗面脱衣室	床	フローリング
	壁	PC板下地E P 合板(内装ハ 裨)
	天井	P目隠し張り
玄関・物入	床	防水モルタル塗
	壁	PC板下地E P 合板(内装ハ 裨)
	天井	化粧用断熱材直貼り
便所	床	防水モルタル塗
	壁	PC板下地E P 合板(内装ハ 裨)
	天井	コンクリート打放しの上ひる石6吹付け 化粧用断熱材直貼り
押入	壁	合板
	天井	PC板下地E P 化粧用断熱材直貼り
	床	防水モルタル塗
浴室	床	防水モルタル塗
	壁	PC板下地E P
	天井	コンクリート打放しE P塗



住戸タイプ	70-5PC-3K (A13-1)	住戸床面積	51.19㎡	住戸数	40戸
住棟番号	21棟				



内装仕上表 既設住戸平面図(21棟)70-5PC-3K(A13-1)

室名	部位	仕上
台所	床	フローリング
	壁	PC板下地E.P 合板(内装バネ、一部タイル貼り)
	天井	コンクリート打放しの上ひる石6吹付け 化粧用断熱材直貼り
和室	床	畳敷き
	壁	合板(内装バネ)
	天井	コンクリート打放しの上ひる石6吹付け 化粧用断熱材直貼り
洋室(多用室)	床	フローリング
	壁	合板(内装バネ)
	天井	コンクリート打放しの上ひる石6吹付け 化粧用断熱材直貼り
ホール 洗面脱衣室	床	フローリング
	壁	PC板下地E.P 合板(内装バネ)
	天井	P.B目隠し張り
玄関_物入	床	防水モルタル塗り
	壁	PC板下地E.P 合板(内装バネ)
	天井	PC板素地 化粧用断熱材直貼り
便所	床	防水モルタルE.P PC板下地E.P
	壁	合板(内装バネ)
	天井	コンクリート打放しの上ひる石6吹付け 化粧用断熱材直貼り
押入	床	合板
	壁	PC板素地 化粧用断熱材直貼り
	天井	防水モルタル塗り
浴室	床	防水モルタルE.P PC板下地E.P
	壁	PC板下地E.P
	天井	コンクリート打放しE.P塗り

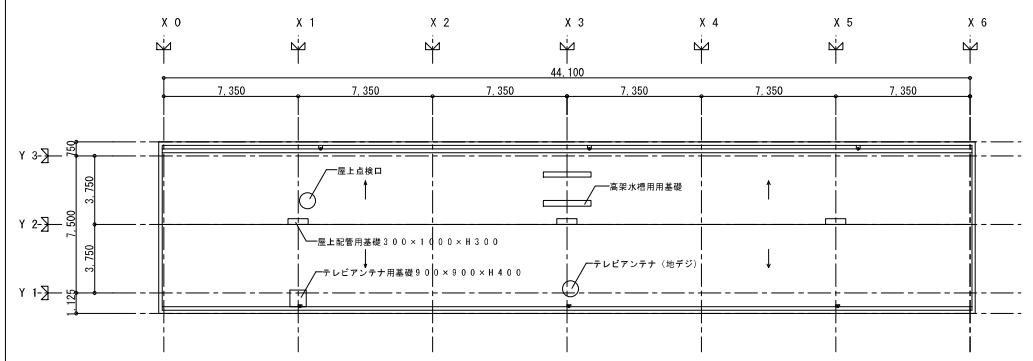
求積表

1住戸あたり 住居専用部分	居室部分・ バルコニー	記号	計算式	床面積	
				計	単位: ㎡
		(1)	3.75*6.3	23.625	51.19
		(2)	3.75*7.35	27.563	
		(3)	1.05*7.35	7.718	
		(4)	4.35*2.1	9.135	
				9.135	9.14

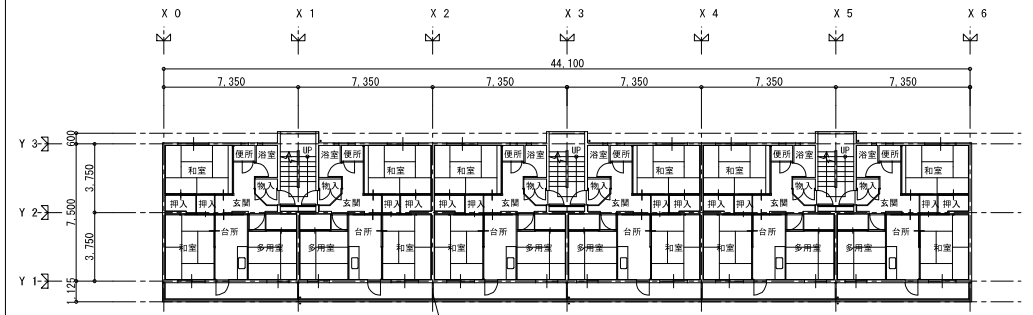
株式会社 オウ環境設計事務所	東浦住宅取壊し工事(第13工区)	図面番号	20の35
一級建築士登録 第82767号 中西 隆	既設住戸平面図・立面図(21棟) 70-5PC-3K(A13-1)	縮尺 A1:1/200 A3:1/400	No.8
設計 平成24年3月	愛知県建設部建築担当局公営住宅課		

住戸タイプ	70-5PC-3K (A13-1)	住戸床面積	51.19㎡	住戸数	30戸
-------	-------------------	-------	--------	-----	-----

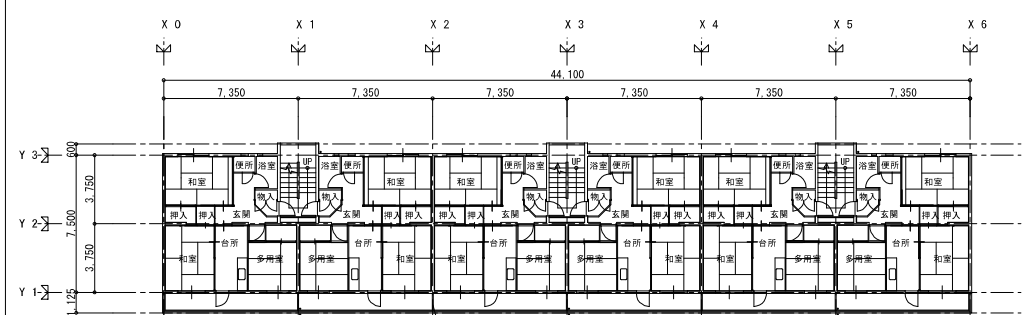
住棟番号 22棟



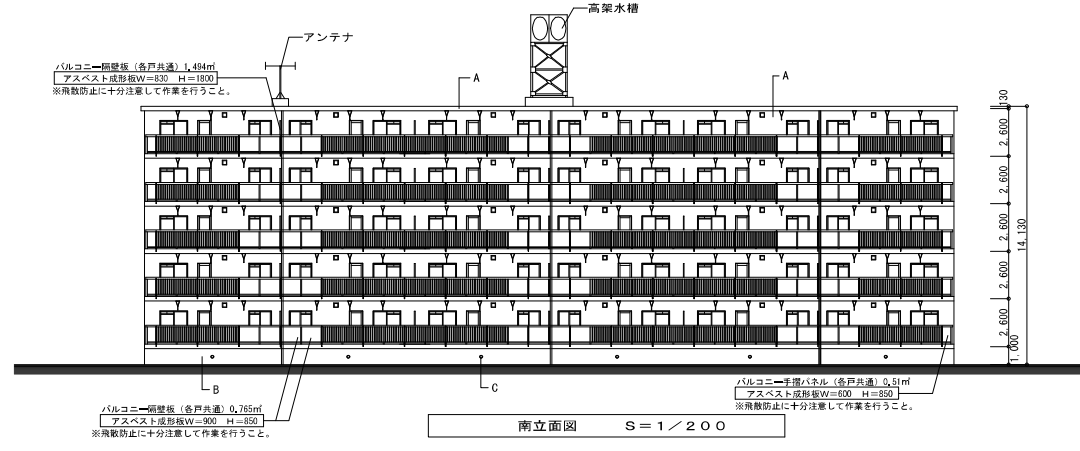
屋根伏図 S=1/200



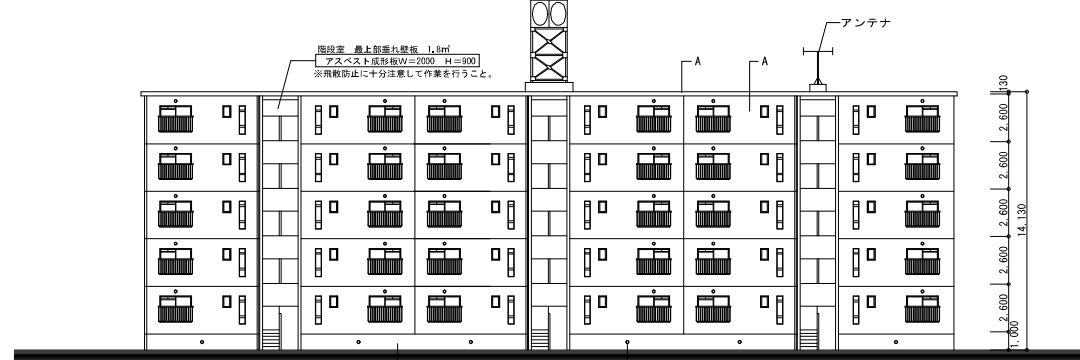
2~5階平面図 S=1/200



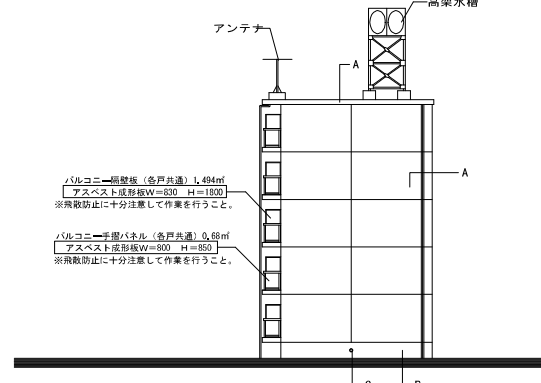
1階平面図 S=1/200



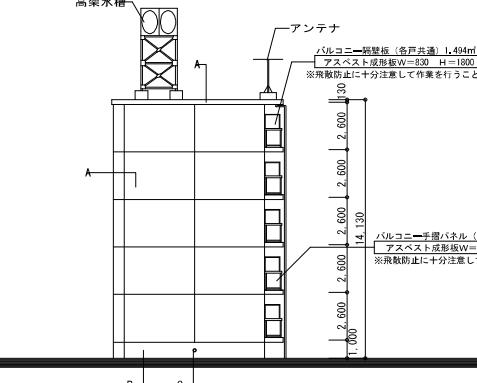
南立面図 S=1/200



北立面図 S=1/200

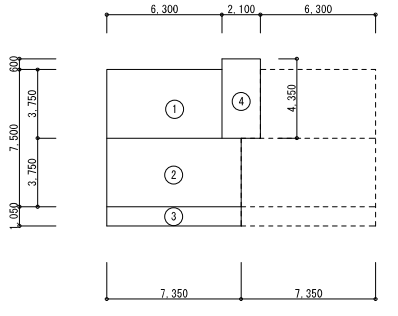


東立面図 S=1/200



西立面図 S=1/200

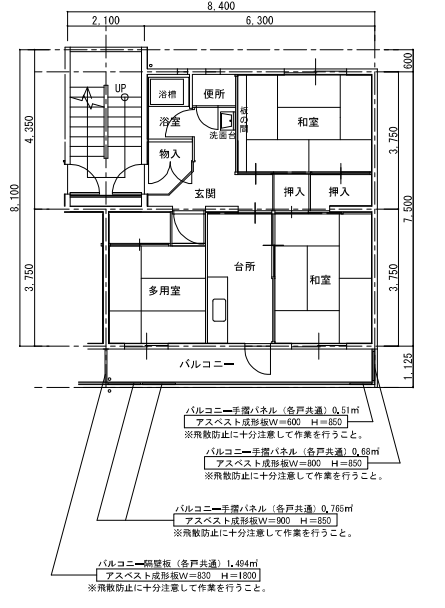
- A : モルタル剛毛引アクリルシン吹付
- B : コンクリート打放し仕上
- C : 床下換気孔

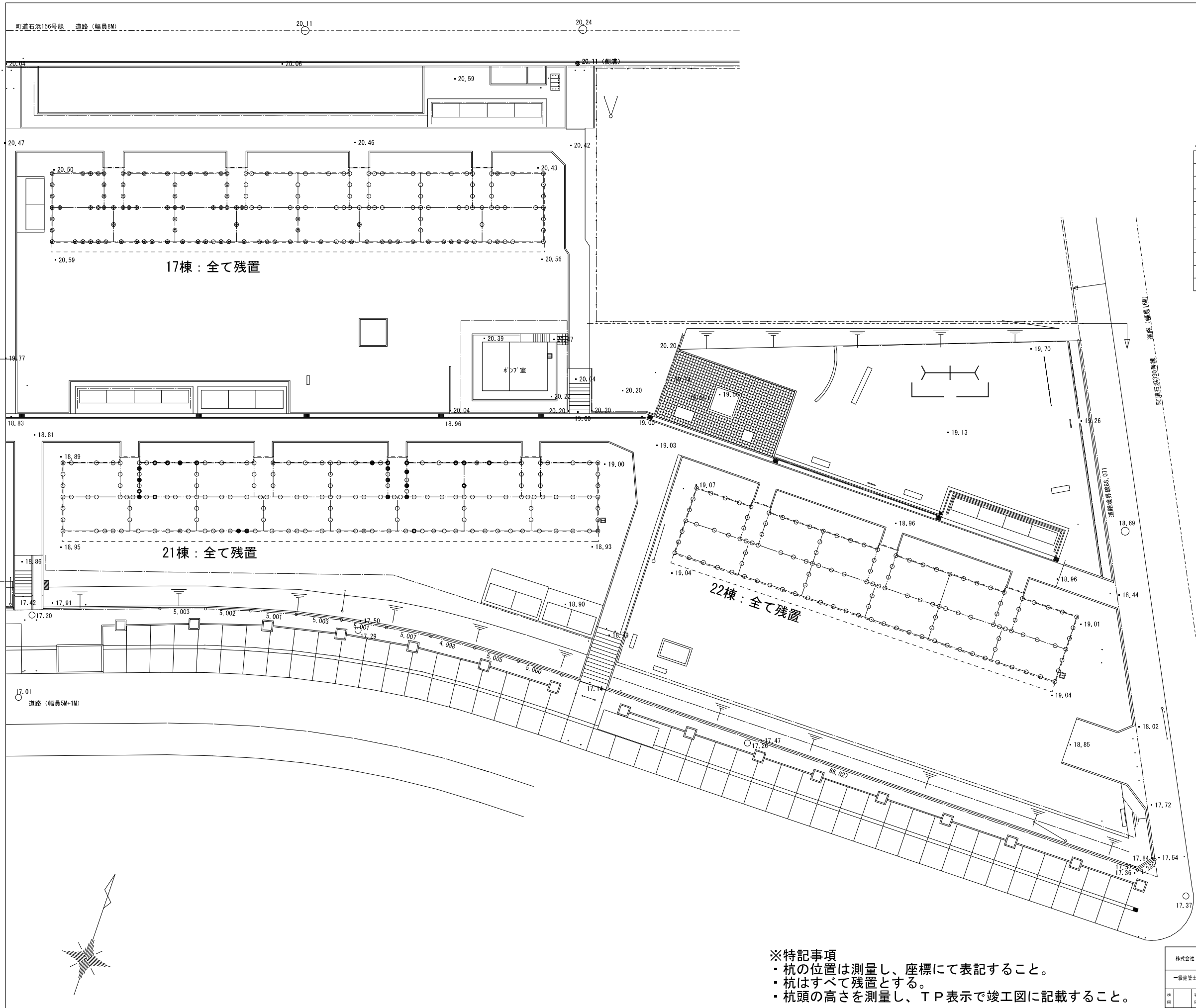


1住戸求積図 S=1/200

求積表		記号	計算式	床面積	単位: ㎡
1住戸あたり 住居専用部分	居住部分	(1)	3.75×6.3	23.625	51.19
		(2)	3.75×7.35	27.563	
	バルコニー	(3)	1.05×7.35	7.718	
階段部分1ヶ所あたり		(4)	4.35×2.1	9.135	9.14

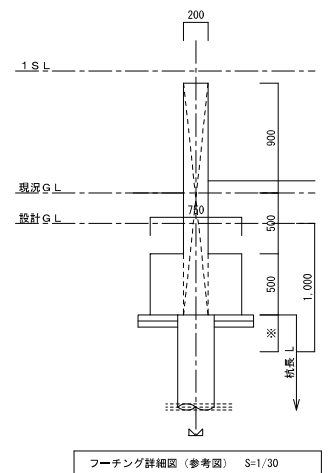
内装仕上表 既設住戸平面図(22棟)70-5PC-3K(A13-1)		
室名	部位	仕上
台所	床	フローリング
	壁	PC板下地E P 合板(内装ハ 裨、一部タイル貼り)
	天井	コンクリート打放しの上ひる石6吹付け 化粧用断熱材直貼り
和室	床	畳敷き
	壁	合板(内装ハ 裨)
	天井	コンクリート打放しの上ひる石6吹付け 化粧用断熱材直貼り
洋室 (多用途)	床	フローリング
	壁	合板(内装ハ 裨)
	天井	コンクリート打放しの上ひる石6吹付け 化粧用断熱材直貼り
ホール 洗面脱衣室	床	フローリング
	壁	PC板下地E P
	天井	合板(内装ハ 裨)
玄関・物入	床	防水モルタル塗り
	壁	PC板下地E P
	天井	合板(内装ハ 裨)
便所	床	PC板下地E P
	壁	合板(内装ハ 裨)
	天井	コンクリート打放しの上ひる石6吹付け 化粧用断熱材直貼り
押入	床	合板(内装ハ 裨)
	壁	PC板下地E P
	天井	化粧用断熱材直貼り
浴室	床	防水モルタル塗り
	壁	PC板下地E P
	天井	コンクリート打放しE P塗り





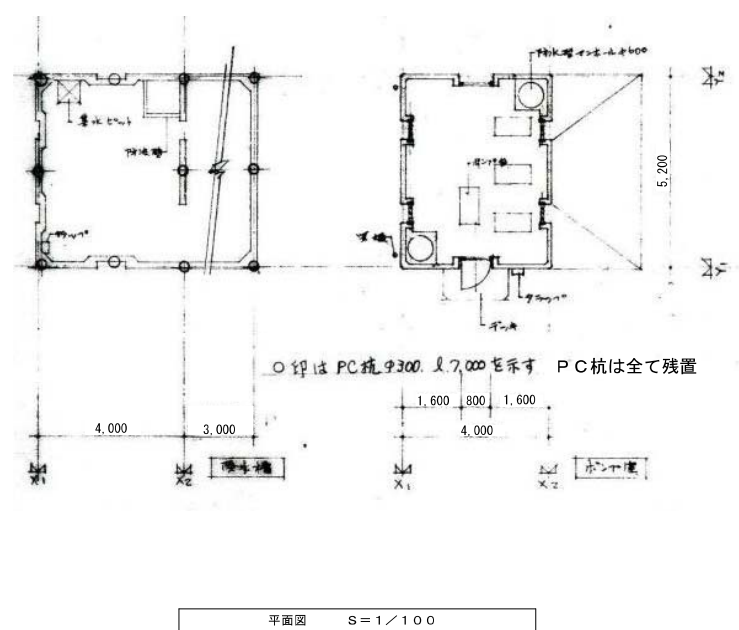
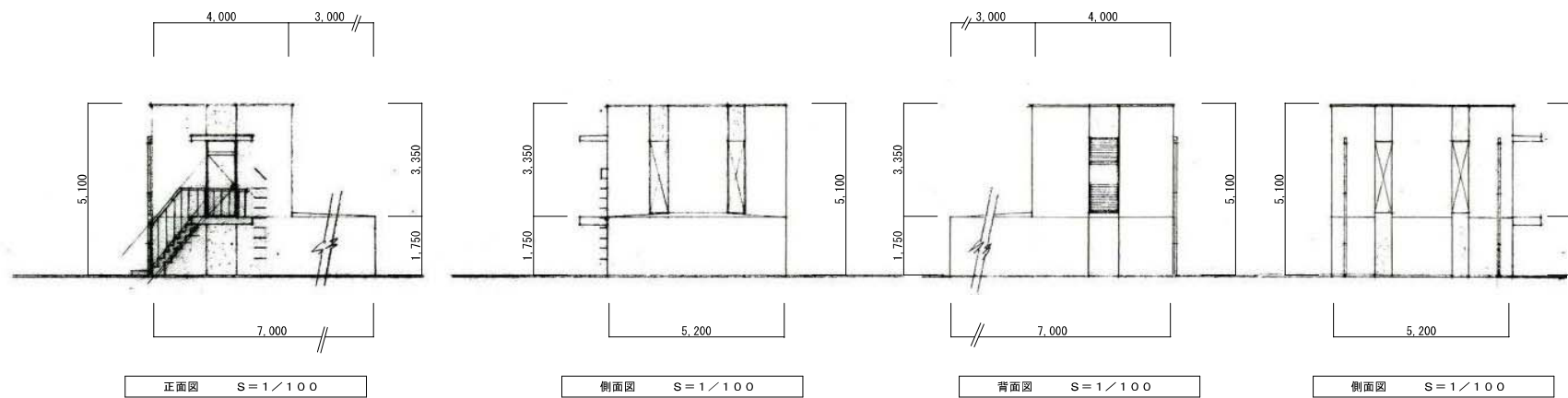
参考杭リスト

住棟番号	17棟	21棟	22棟	
現況G.L	20.52	18.94	19.04	
設計G.L	20.0	19.0	19.0	
記号	内容			
○	R C 300φ L=5m	-	-	100本
○	R C 300φ L=6m	73本	152本	22本
⊙	R C 300φ L=8m	67本	6本	4本
●	R C 300φ L=9m	-	12本	-
⊙	R C 300φ L=11m	19本	-	-
●	P C 300φ L=13m	-	13本	-
計	159本	183本	126本	



※特記事項  
 ・杭の位置は測量し、座標にて表記すること。  
 ・杭はすべて残置とする。  
 ・杭頭の高さを測量し、TP表示で竣工図に記載すること。

株式会社 オウ環境設計事務所	東浦住宅取壊し工事(第13工区)	図面番号
一級建築士登録 第82767号 中西 理	杭敷設図	20の35
設計 平成24年3月	縮尺 A1:1/200 A3:1/400	No.10
愛知県建設部建築担当局公営住宅課		



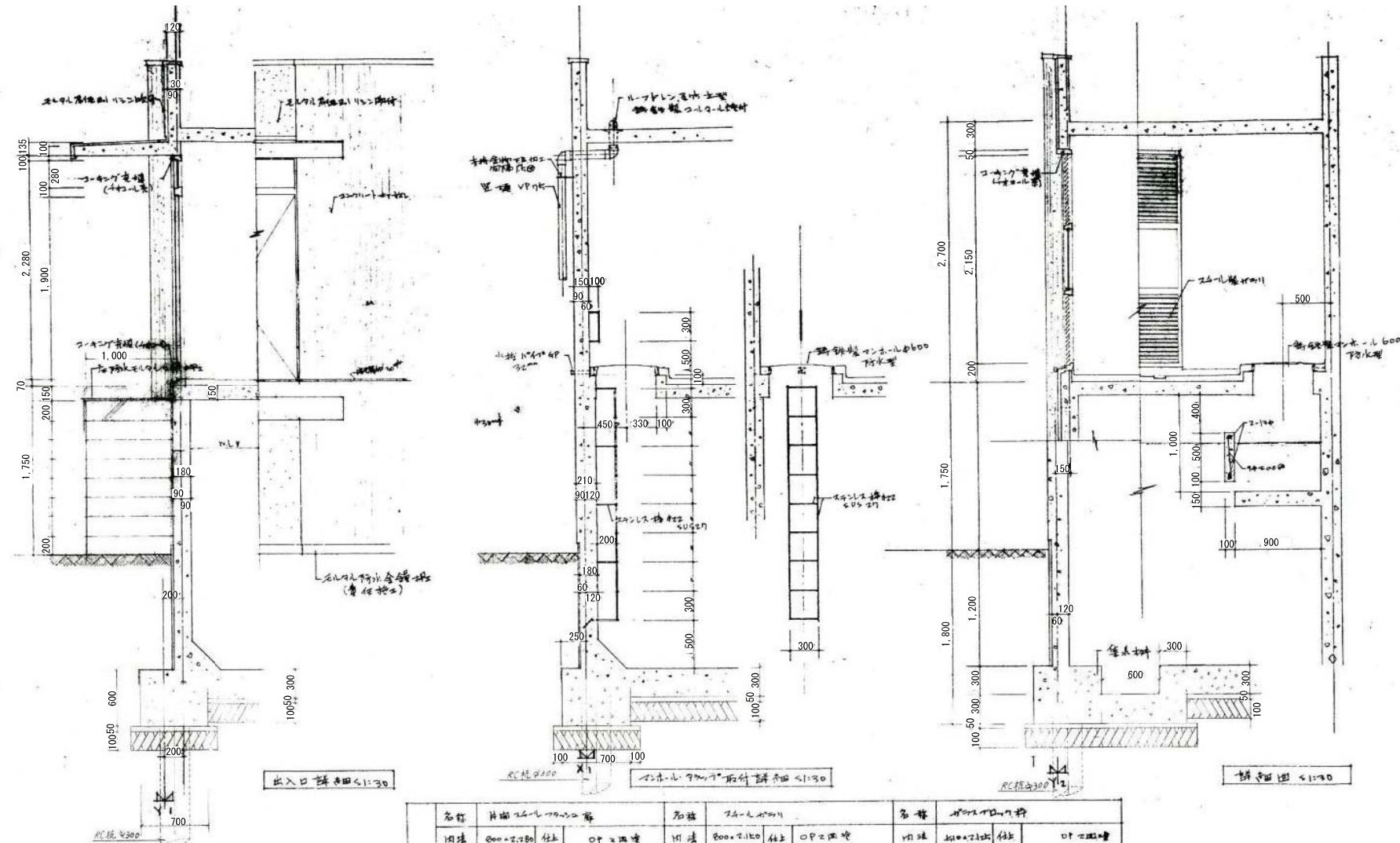
仕上表					
外部	屋根 毛瓦葺防水 (責任施工) 空木 毛瓦全葺 不仕仕 防水毛瓦全葺 一巻 コンクリート板	外壁 コンクリート板 仕上 一部毛瓦葺防水 不仕仕 防水毛瓦全葺 一巻 コンクリート板	中木 (責任施工) 防水毛瓦全葺 H20	建具 玄関 木目調 73mm 丸窓 木目調	フロア 新入型枠コンクリート 116 x 116 x 80 型枠 工費 1.20 x 2.00 毛瓦葺
内部	天井 コンクリート板 外板	壁 ←	中木 防水毛瓦全葺 H20	床 ← (中央部分)	その他 植 VP 75mm 不仕仕 防水毛瓦全葺 1.00 x 1.00 x 4.00 工費 1.20 x 2.00 毛瓦葺

面積表		貯水貯水量表	
計算式	面積	コンクリート下部面積	有効水量
(5.20 x 4.00)		17.50	17.50 x 2.10
- (0.71 x 0.2) x 4		水櫃有効水深	36.75
- 0.15 x 1.00	20.082	2.10	63m <sup>3</sup>
			116m <sup>3</sup>

※特記事項  
 ・杭の位置は測量し、座標にて表記すること。  
 ・杭はすべて残置とする。  
 ・杭頭の高さを測量し、TP表示で竣工図に記載すること。

株式会社 オウ環境設計事務所	東浦住宅取壊し工事 (第13工区)	図面番号
一級建築士登録 第82767号 中西 理	既設ポンプ室詳細図 (1)	20-035
設計 平成24年3月	縮尺 A1: 1/100 A3: 1/200	No. 1.1
愛知県建設部建築担当局公営住宅課		



出入口部断面 1:30

ガラス窓部断面 1:30

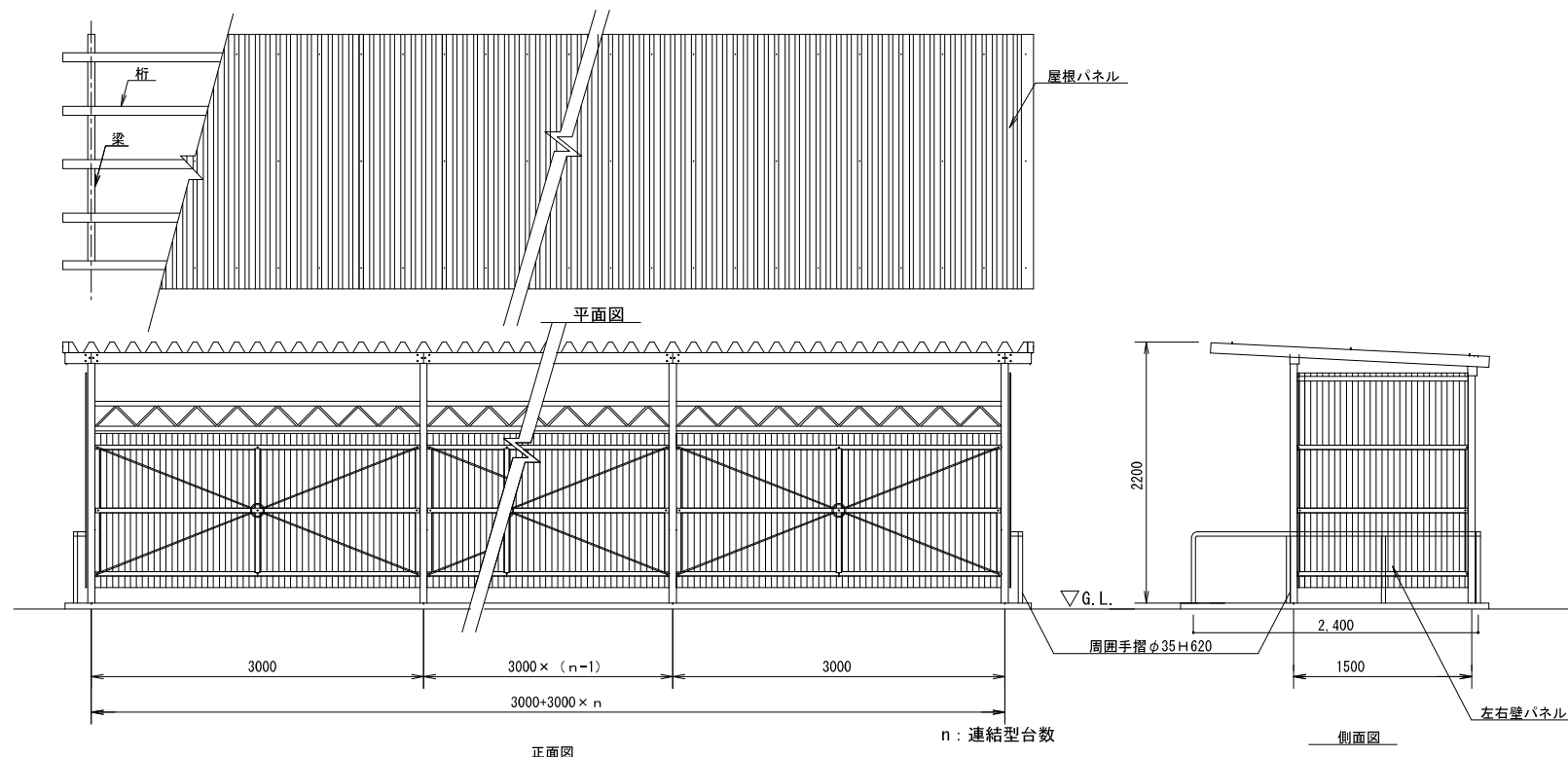
階段部断面 1:30

階床部断面 1:30

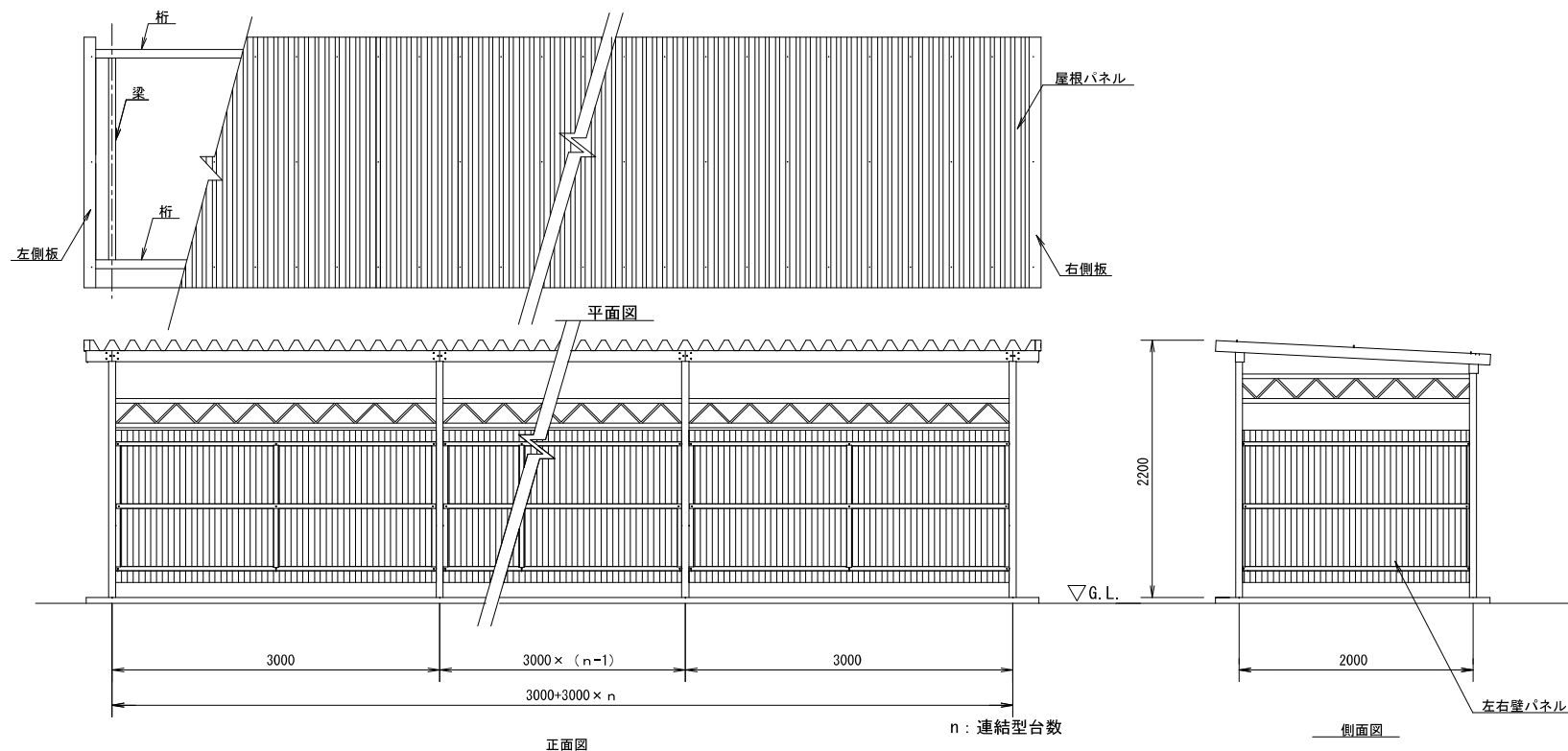
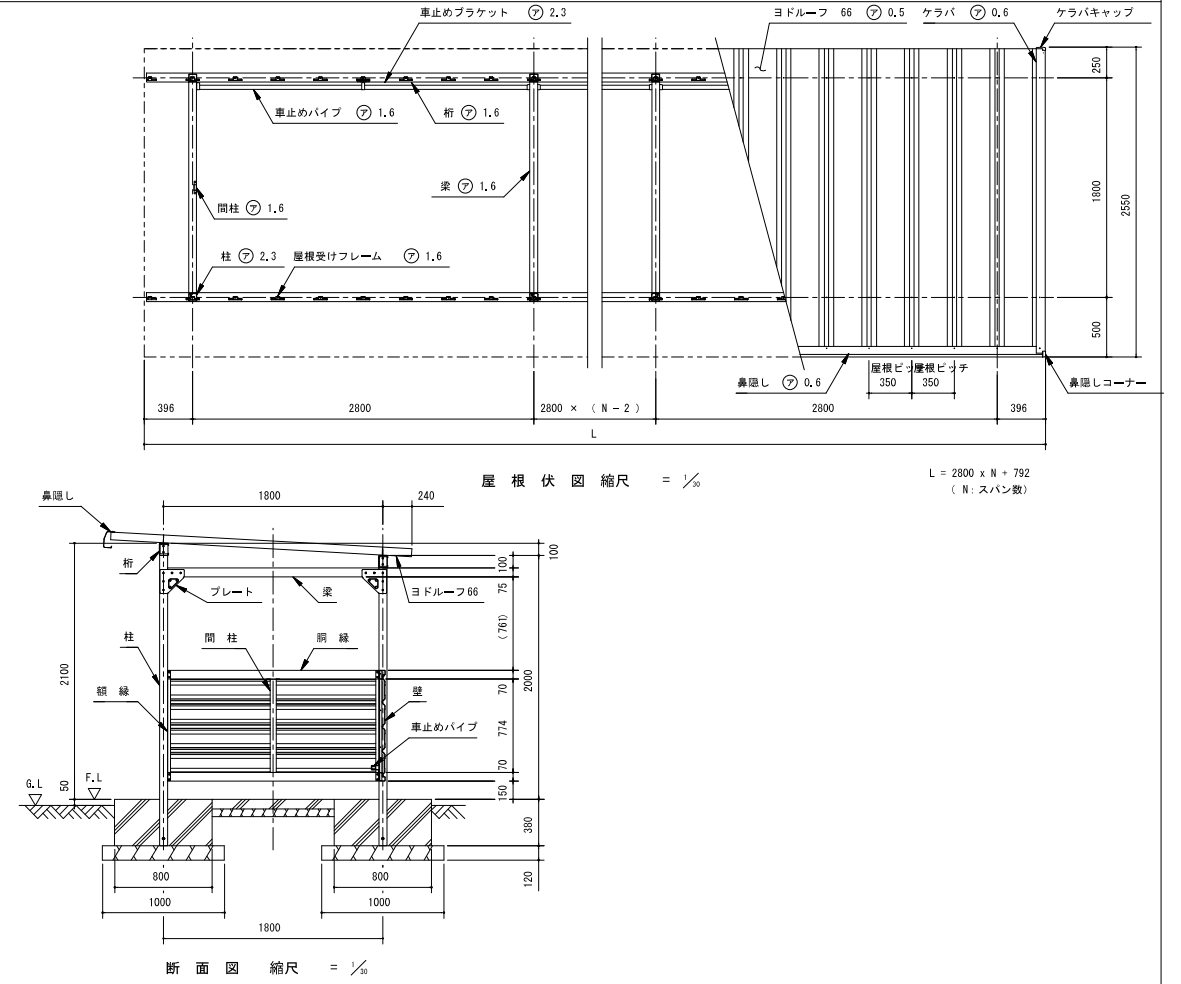
名称	片側ガラス窓部		片側ガラス窓部		ガラス窓部	
	材質	寸法	材質	寸法	材質	寸法
ガラス	単層ガラス	1150x1150	単層ガラス	1150x1150	単層ガラス	1150x1150
サッシ	アルミ樹脂複合	1150x1150	アルミ樹脂複合	1150x1150	アルミ樹脂複合	1150x1150
合材	FRP	1150x1150	FRP	1150x1150	FRP	1150x1150







参考図



株式会社 オウ環境設計事務所	東浦住宅取壊し工事(第1工区)	図面番号
一級建築士登録 第82767号	既設自転車置場詳細図(1)	20の35
中西 隆	設計	No. 14
平成24年3月	愛知県建設部建築担当局公営住宅課	