

器具表

室名	器具名	規格	形式	数量					備考
				2DK	2DK・S	3DK	4DK	屋外	
便所	ロータンク密結型洋風便器	B L型 床下排水	防露式手洗付ロータンク(節水型)						止水栓・紙巻器・フタ付
	ロータンク密結型洋風便器	B L型 床下排水	防露式手洗なしロータンク(節水型)						止水栓・紙巻器・フタ付
	小便器	B L型 床下排水	トラップ着脱式 洗浄弁						
	カウンター一体形洗面器	L 270CM (TOTO)同等品	水石けん入れ 単水栓 Pトラップ						
洗面・脱衣室	化粧鏡	YM4560A (TOTO)同等品							
	洗面化粧ユニット	B L-600型							
	化粧キャビネット	B L-500型	照明器具・コンセント付						
	洗濯機防水パン	B L800型 (樹脂製)	ABS樹脂製横引排水トラップ付						
浴室	洗濯用水栓	TM11GR (同等品)	横水栓 (緊急止水機能付)						
	ユニットバス	BL-1216							
シャワー・台所	シャワーセット	TMF30CX (同等品)	シングルレバー						
	流し用混合水栓	TKJ30U3 (同等品)	シングルレバー						
	泡球自在水栓	T130AR013V2 (TOTO) (同等品)	レバー						
	止水栓	T4AU (TOTO) (同等品)							
	F-ガスコンセント	S露出							ガス工事
	F-ガスコンセント	C							ガス工事
	可とう管コック								ガス工事
	換気レジスター	150φ	差圧式						
	ガスヘッダー	F-3P							ガス工事
	ガスヘッダー	F-4P							
	給水メインヘッダー	5分岐用	樹脂製						
	給水メインヘッダー	6分岐用	樹脂製						
	給湯メインヘッダー	3分岐用	樹脂製						
	流し台	B L-1型	L=1500 (トラップ付)						
	コンロ台	B L-1型	L=700 (バックガード付)						
	水切棚		L=900 W=270 SUS 304 2段						
	吊戸棚	B L-1型	L=900+600						
	吊戸棚	B L-1型	L=1200						
P S	GW-1ガス給湯器 (高効率型)	20号 強制送気機能付	PS扉内設置型						フロアコン
	GW-2ガス給湯器 (高効率型)	20号 強制送気機能付	PS扉内設置型						フロアコン・フロアコン
	量水器	20mm	市上下水道局貨品						防露カバー共
	メーターユニット	20mm	市上下水道局認定品 (副栓付ボール止水栓・逆止弁内蔵継手)						
	水センサー	MND20-TC							
	ガスメーター	マイコンメーター							ガス工事
	メーターガス栓	25mm							ガス工事
	F-ネジガス栓	U1型							ガス工事
	横水栓	T26K13	キー付						ポンプ室、ゴミ置場用
	水栓柱	H=900	樹脂製						ポンプ室、ゴミ置場用
	散水栓	T26KH13	キー付 (雨水利用水、この水は飲めません) アクリル板取付						植栽用(雨水貯水タンクに接続)

機器表

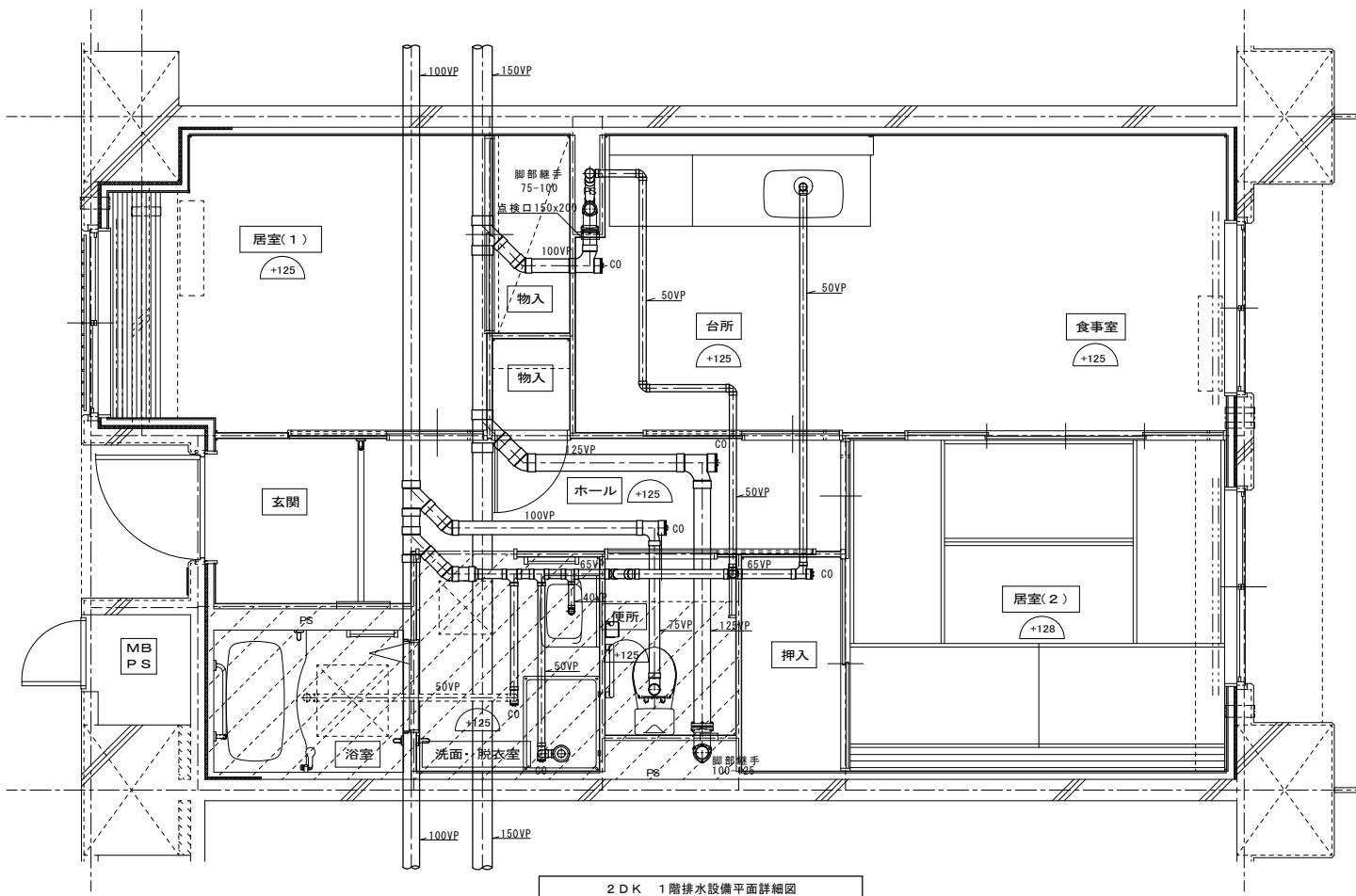
室名	記号	名称	仕様	数量	備考
食事室・台所	FE-1	レンジフードファン	浅型B L-III型 手元スイッチ対応・配線共 150φ×300CMH×150Pa×84W	1	レバー式
			SUS製深型フード (B L)		
浴室・洗面・便所	FE-2	天井換気扇	天井埋込型 中間ダクトファン3室用	3	3室用型・吸込グリル3ヶ
			(24時間常時小風量換気) 100φ×125CMH×150Pa SUS製深型フード (B L)		
食事室・湯沸室		差圧給気口	150φ SUS製フード共		
ポンプ室					コンクリート基礎建築工事
屋上	WT-1	消火用補給水槽	ステンレス製パネルタンク (SUS444) 1,000 x 500 x 1,000H 設計水平震度: KH = 1.0 G	1	コンクリート基礎建築工事
			呼称水量 0.5m3 有効水量 0.2m3 詳細は別紙参照		
階	WT-2	雨水貯留槽	ステンレス製パネルタンク (SUS444) 1,000 x 500 x 1,000H 設計水平震度: KH = 1.0 G	1	コンクリート基礎建築工事
			呼称水量 0.5m3 有効水量 0.2m3 詳細は別紙参照		

凡例

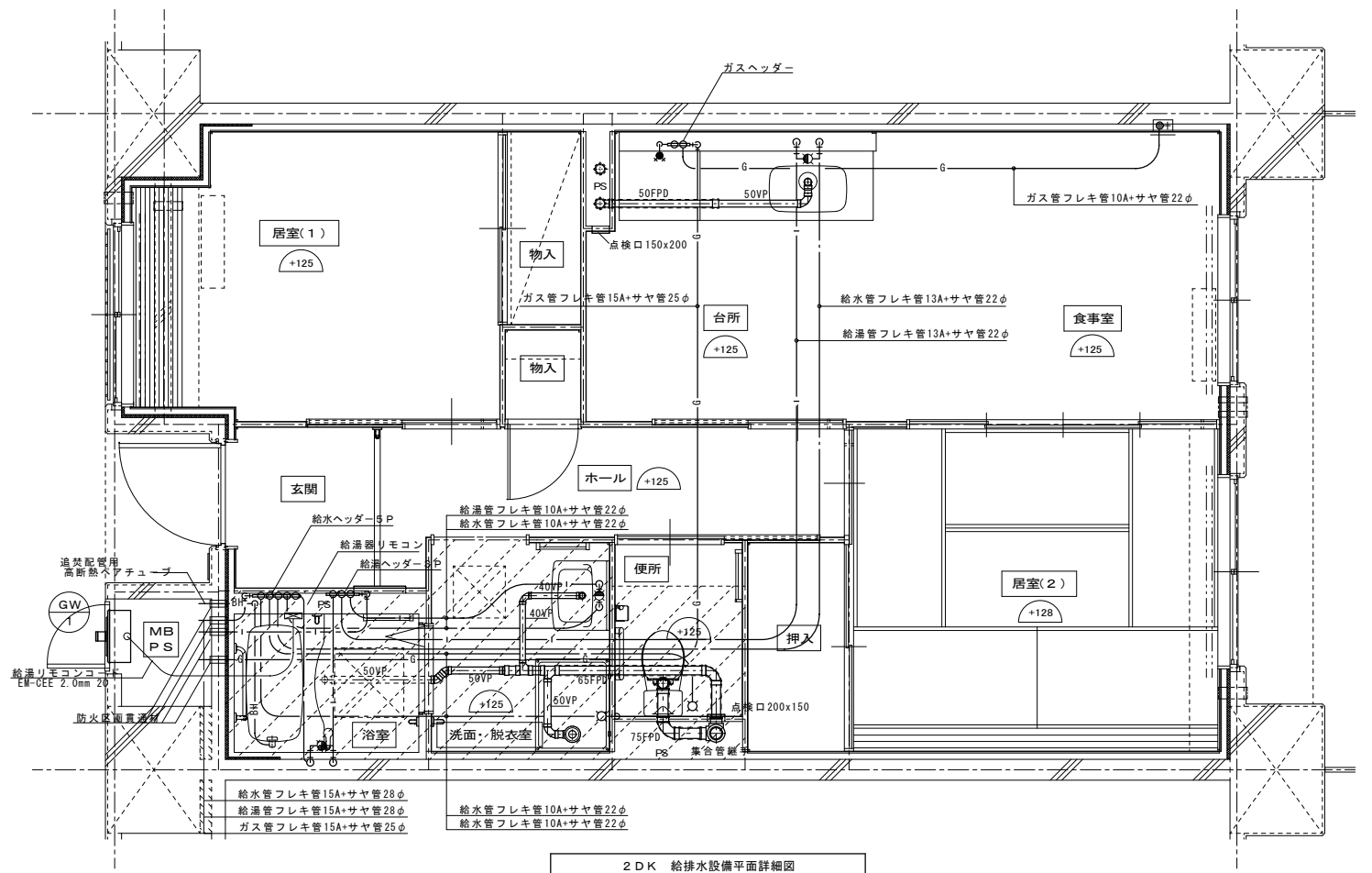
記号	名称	仕様			
		施工区分	管 材 等	規 格	継 手
— — — — —	給水管	一般・ビット内	水道用硬質塩化ビニルライニング鋼管 SGP-V A	JWWA-K-116	継手は管端防食コア内蔵継手
		地中埋設	水道用硬質塩化ビニル管 H I V P	J I S - K - 6 7 4 2	継手 (J I S K 6 7 4 3)
		住戸内	サヤ管工法 C D管+ポリブデン管 (同等品)	J I S - K - 6 7 9 2・J I S - K - 6 7 8 7	B L、樹脂ヘッダー
—   — — — —	給湯管	住戸内	サヤ管工法 C D管+ポリブデン管 (同等品)	J I S - K - 6 7 9 2・J I S - K - 6 7 8 7	B L、樹脂ヘッダー
— BH — — — —	湯気管	住戸内	サヤ管工法 C D管+フレキ管 (高断熱ヘアチューブ)		
—   — — — —	汚水管	一般	耐火二層管 (FDP)		
		ビット内	建物排水用リサイクル発泡三層硬質塩化ビニル管 (RF-V P)	A S - 5 9	排水用硬質塩化ビニル管継手
		地中埋設	建物排水用リサイクル三層硬質塩化ビニル管 (R S - V U)	A S - 5 9	排水用硬質塩化ビニル管継手
		住戸内(立管から1m以内)	耐火二層管 (FDP)		
— — — — —	排水管	住戸内	建物排水用リサイクル発泡三層硬質塩化ビニル管 (RF-V P)	A S - 5 9	排水用硬質塩化ビニル管継手
		一般	耐火二層管 (FDP)		
		ビット内	建物排水用リサイクル発泡三層硬質塩化ビニル管 (RF-V P)	A S - 5 9	排水用硬質塩化ビニル管継手
		地中埋設	建物排水用リサイクル三層硬質塩化ビニル管 (R S - V U)	A S - 5 9	排水用硬質塩化ビニル管継手
		住戸内(立管から1m以内)	耐火二層管 (FDP)		
— X H — — — —	連結送水管	一般	圧力配管用炭素鋼鋼管 S T P G 3 7 0 白管 (S c h 4 0)	J I S G 3 4 5 4	
		ビット内・地中埋設	消火用硬質塩化ビニル外面被覆管 S T P G 3 7 0 - V S 白管 (S c h 4 0)	W S P 0 4 1	
- - - - -	通気管	一般	耐火二層管 (FDP) (防火区画から1m以降はRF-V P)		
		ビット内・地中埋設	硬質ポリ塩化ビニル管 (薄肉管) (V U)	J I S K 6 7 4 1	
		低圧の供給管	都市ガス用ポリエチレン管 (PE)	J I S K 6 7 7 4	ガス工事
— G — — — —	ガス管	地中埋設・屋外露出	塩化ビニル被覆鋼管 (VL)		ガス工事
		ビット内	ポリエチレン被覆鋼管 (PL) (溶接配管)	J I S G 6 4 6 9	ガス工事
		一般	配管用炭素鋼鋼管 (白) (S G P)	J I S G 3 4 5 2	ガス工事
		住戸内	ステンレスフレキ管+C D管 (サヤ管工法)		ガス工事
— — — — —	屋外排水管	地中埋設	建物排水用リサイクル三層硬質塩化ビニル管 (RF-V P)	A S - 5 9	
		雨水利用管	流入立樋	建物排水用リサイクル三層硬質塩化ビニル管 (RF-V P)	A S - 5 9
— — — — —	雨水利用管	排水管及び溢水管	建物排水用リサイクル三層硬質塩化ビニル管 (RF-V P)	A S - 5 9	
	給水栓				
	混合水栓				
	仕切弁	J I S 1 0 K、J I S 5 K、J I S 1 6 K (16Kは連結送水管用)			給水用は水道局認定品
	逆止弁	J I S 1 0 K、J I S 1 6 K (16Kは連結送水管用)			給水用は水道局認定品
	量水器				保温カバー付
	可とう管継手	S U S 3 0 4、ゴム製 (球型) (連結送水管用は16K型)			
	排気ダクト	スパイラルダクト (亜鉛鉄板 t=0.5)	S P		台所系統
	排気ダクト	硬質塩化ビニル管	V U		浴室・便所系統
	バンドキャップ	アルミ製埋込型 (低圧損傷面吹出型)			
	弁ボックス	鉄製			
	放水口	単口65A消火バルブ (露出型ボックス400W×500H×250D共)			
	双口送水口	スタンド形 100×65×65			
	テスト弁				
	ガスコンセント				ガス工事
	壁用コンセントガス栓				ガス工事
	ガスメーター				ガス工事
	絶縁継手				ガス工事
	トラップ掛				
	汚水掛				
	雨水掛				
	格子掛				
	塩ビ小口径掛				
	散水栓	(B-3)ボックス共			
	地中埋設標	コンクリート製			
	地中埋設標	鉄製			

※ V Pの使用区分 リサイクル発泡三層管 床下ビット内及び住戸内 (スラブ転がし配管・立管より1m以内のFDP部分は除く)  
 上記以外の屋外埋設地排水管 (屋外第一樹以降)  
 耐火二層管 (FDP) 住戸内 スラブ転がし配管・立管より1m以内  
 ※ 共用配管 コンクリート内埋め込み配管は無し  
 ※ 地中埋設管 地中埋設管上のコンクリート打設無し  
 ※ 排水管の構造 排水管 (継手含む) の内面に、清掃に支障を及ぼす凸凹は無し  
 清掃に支障をきたすようなたわみ・抜け・変形が生じないような措置あり  
 ※ ガス工事はガス工事とする。  
 ※ 給湯設備の固定は、国土交通省告示1388号による。

住宅給排水工事 (第 工区)			図面番号
凡例・機器表・器具表		縮尺 A1: NS A3: NS	No. 01
検 図	製 図	設 計 平 成 年 月	愛知県建設部建築局公営住宅課



2DK 1階排水設備平面詳細図



2DK 給排水設備平面詳細図

※ 排水床上横枝管は立管より1mは耐火二層管とする。(国土交通大臣認定番号 PS060WL-0402)

MB内		
量水器	20A (貸与品)	1
メーターユニット	20A	1
フレキシブル継手	20A	3
止水弁	GV20	1
ガス給湯器		
ガス給湯器	BL20号 追い焚き付	1
ガスメーター	マイコンメーター	(1)
メーターガス栓	25A	(1)
F-ネジガス栓	U1型	(1)

浴室		
浴室ユニット	BL-1216型	1
シャワーセット	湯水混合レバー式	1
給水用ヘッダー	5分岐	1
給湯用ヘッダー	3分岐	1
洗面所、脱衣室		
洗面化粧台	BL-600型	1
化粧キャビネット	BL-500型	1
洗濯機用水栓	TW11GR	1
洗濯機防水パン	BL-800型	1

台所、食堂		
流し用混合水栓	TKJ30U3 レバー式	1
F-ガスコンセント	S露出	(1)
F-ガスコンセント	C	(1)
ガス用ヘッダー	F-3P	(1)
換気レジスター	150φ差圧式	1
流し台	BL-1(「フグ」付) 1500×550×800	1
コンロ台	BL-1(「フグ」付) 700×543×623	1
吊戸棚	BL-1(「幕板共) (900×600)×371×500	1
水切棚	SUS2段 900×270×470	1

便所		
洋風便器	BL型 (手洗付)	1
同上用手摺	(建築工事)	◇

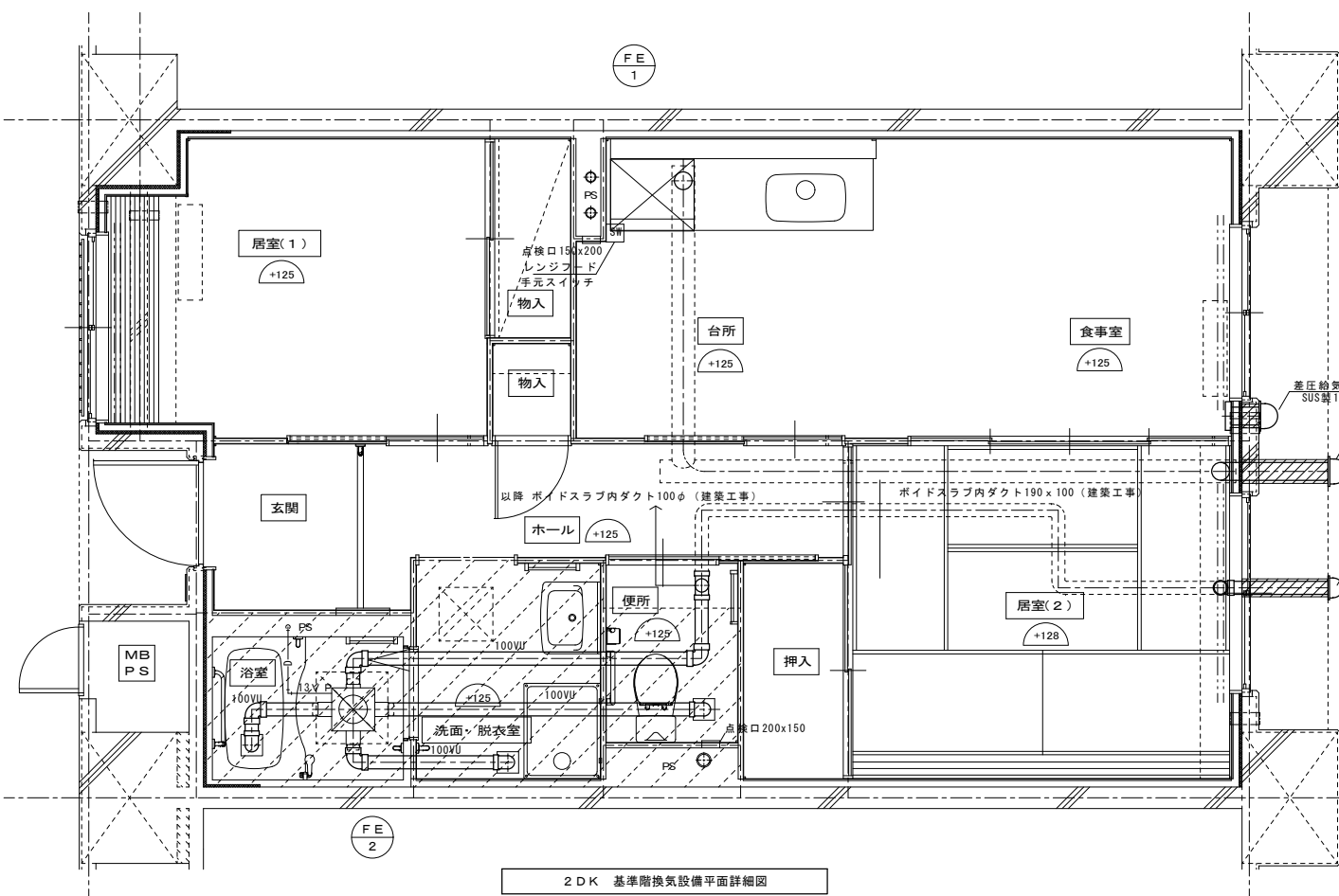
※ 数量の◇は建築工事、( )はガス工事とする。  
注) ガス工事はガス工事とする。

注記) 給水・給湯・ガス管はサヤ管工法とし、二重床コログシ配管とする。

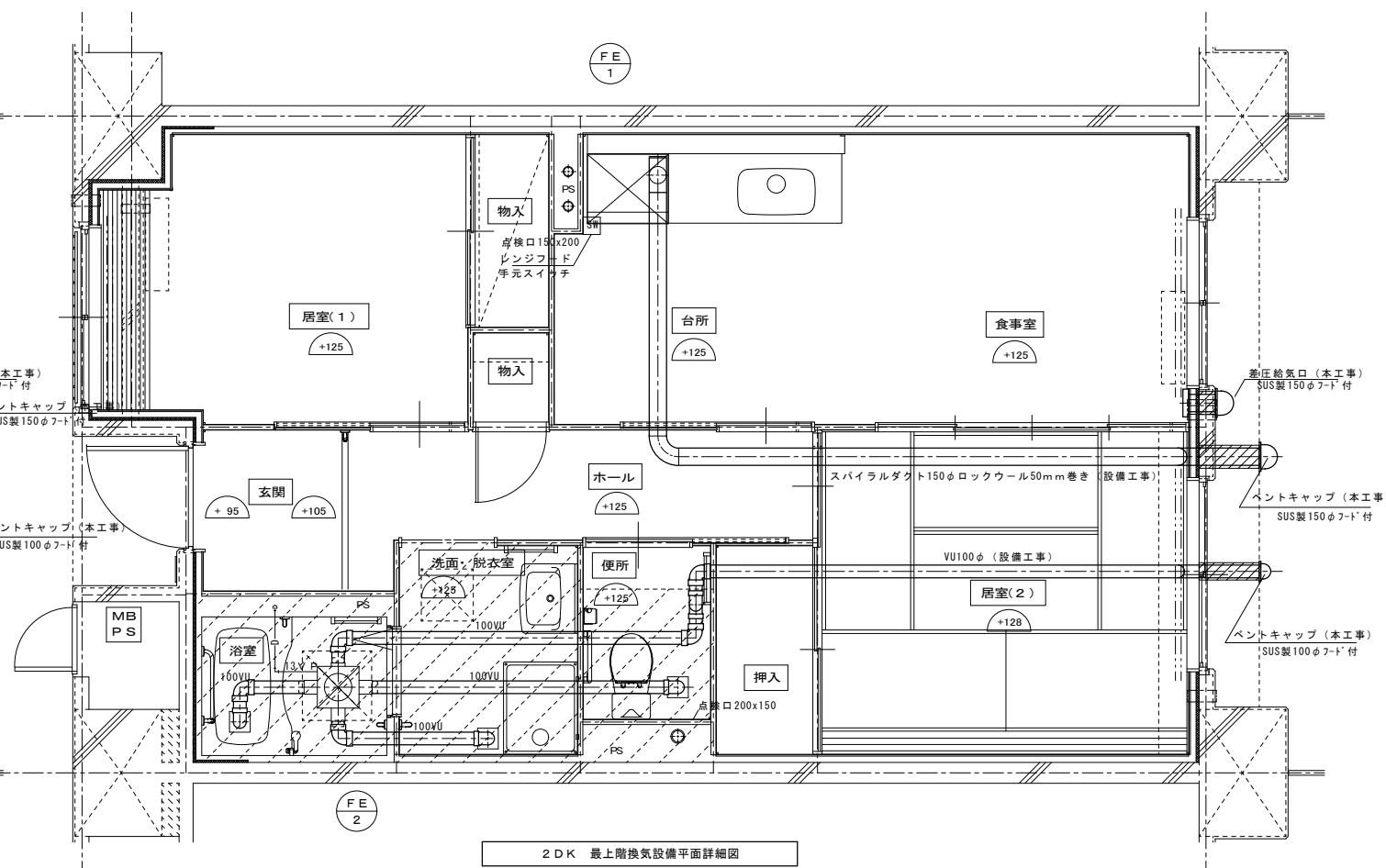
図中に記載ない配管口径は下記による。  
給水管 フレキ管13A+サヤ管22φ (CD管+ポリブデン管)  
給湯管 フレキ管13A+サヤ管22φ (CD管+ポリブデン管)  
ガス管 フレキ管15A+サヤ管25φ (ガス工事)  
ガス管交差部は発泡材ブロック等で支持すること。  
排水横走り管はスラブ上コログシ配管とする。  
給水給湯配管の器具接続部には水栓ボックスを設ける。  
FE-2用ドレン管 (VP13) を浴室内に放流。

※ 防火区画貫通処理材はH17年消防庁告示第4号該当品とする。  
国土交通大臣認定番号 PS060WL-0065  
日本消防設備安全センター認定番号 KK19-133号

住宅給排水工事(第 工区)		図面番号
給排水・ガス設備	縮尺 A1: 1/30 A3: 1/60	No. 02
2DKタイプ平面詳細図		
検図	製図	設計 平成 年 月
愛知県建設部建築局公営住宅課		

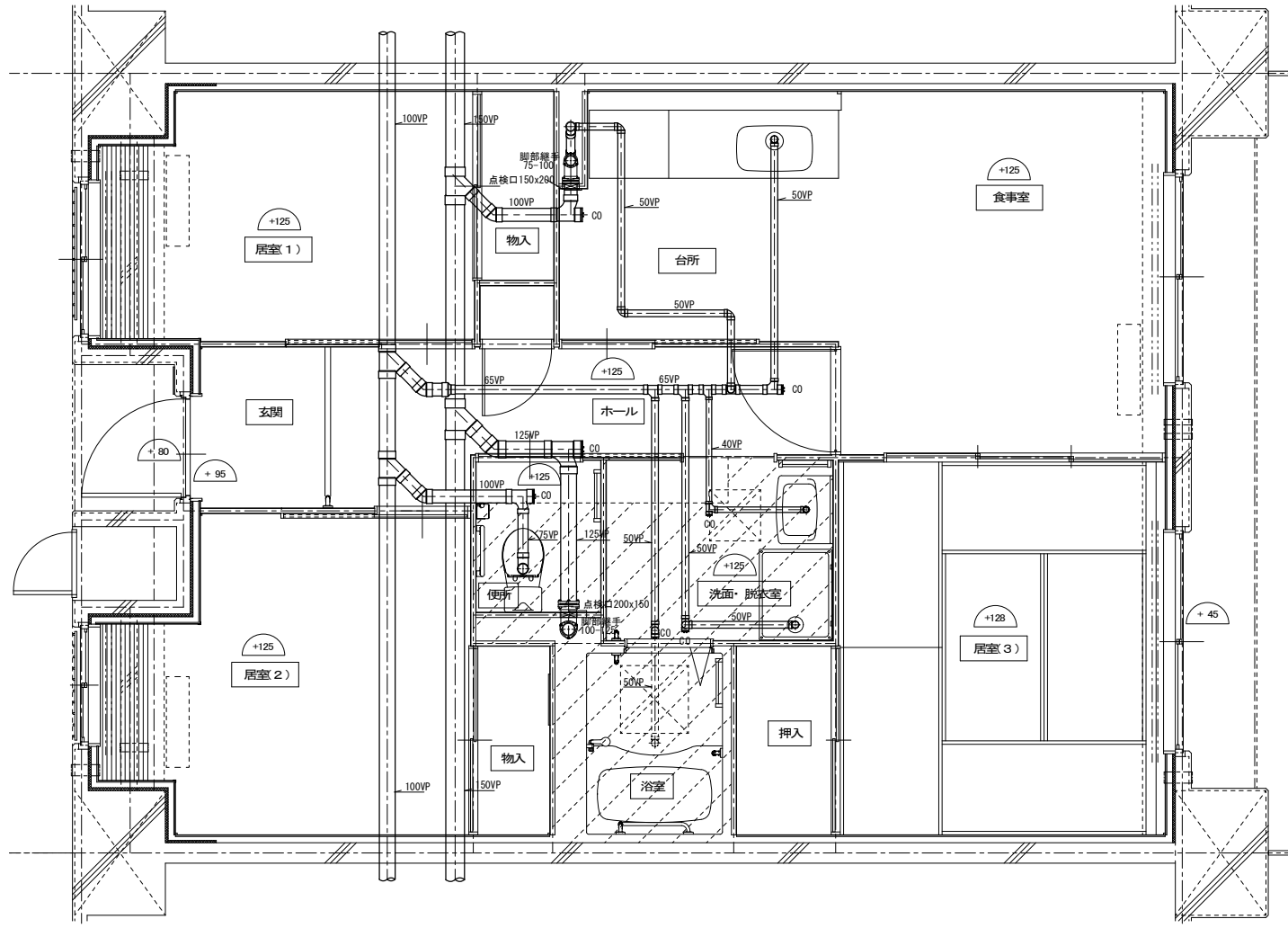


2DK 基準階換気設備平面詳細図

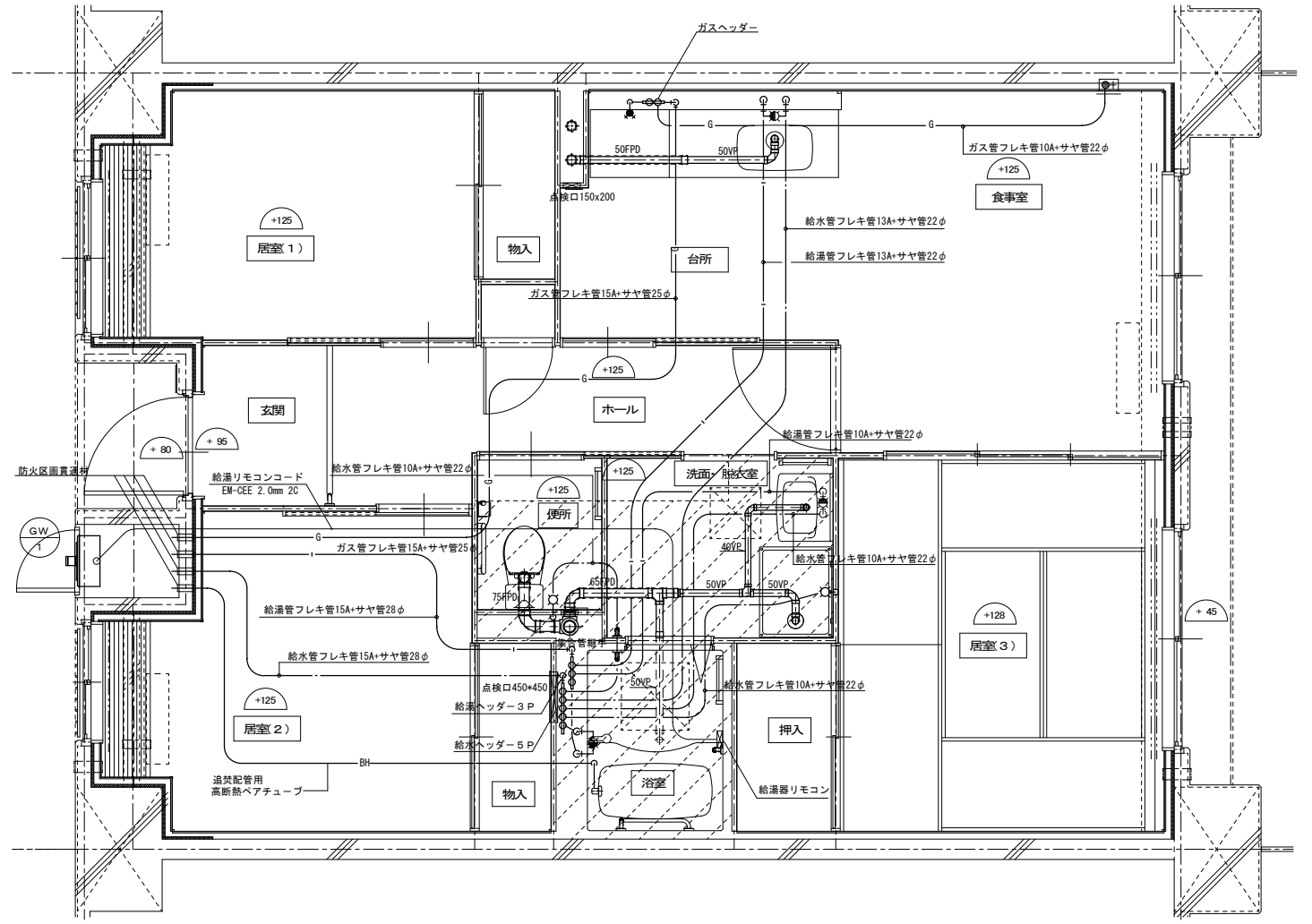


2DK 最上階換気設備平面詳細図

			住宅給排水工事(第工区)	図面番号
			換気設備 2DKタイプ平面詳細図	縮尺 A1: 1/30 A3: 1/60 No. 03
検図	製図	設計 平成 年 月	愛知県建設部建築局公営住宅課	



3DK 1階排水設備平面詳細図



3DK 給排水設備平面詳細図

※ 排水床上横枝管は立管より1mは耐火二層管とする。  
(国土交通大臣認定番号 PS060WL-0402)

MB内			
量水器	20A (貸与品)	1	
メーターユニット	20A	1	
フレキシブル継手	20A	3	
止水弁	GV20	1	
ガス給湯器	BL20号 追い焚き付	1	
ガスメーター	マイコンメーター	(1)	
メーターガス栓	25A	(1)	
F-ネジガス栓	U1型	(1)	

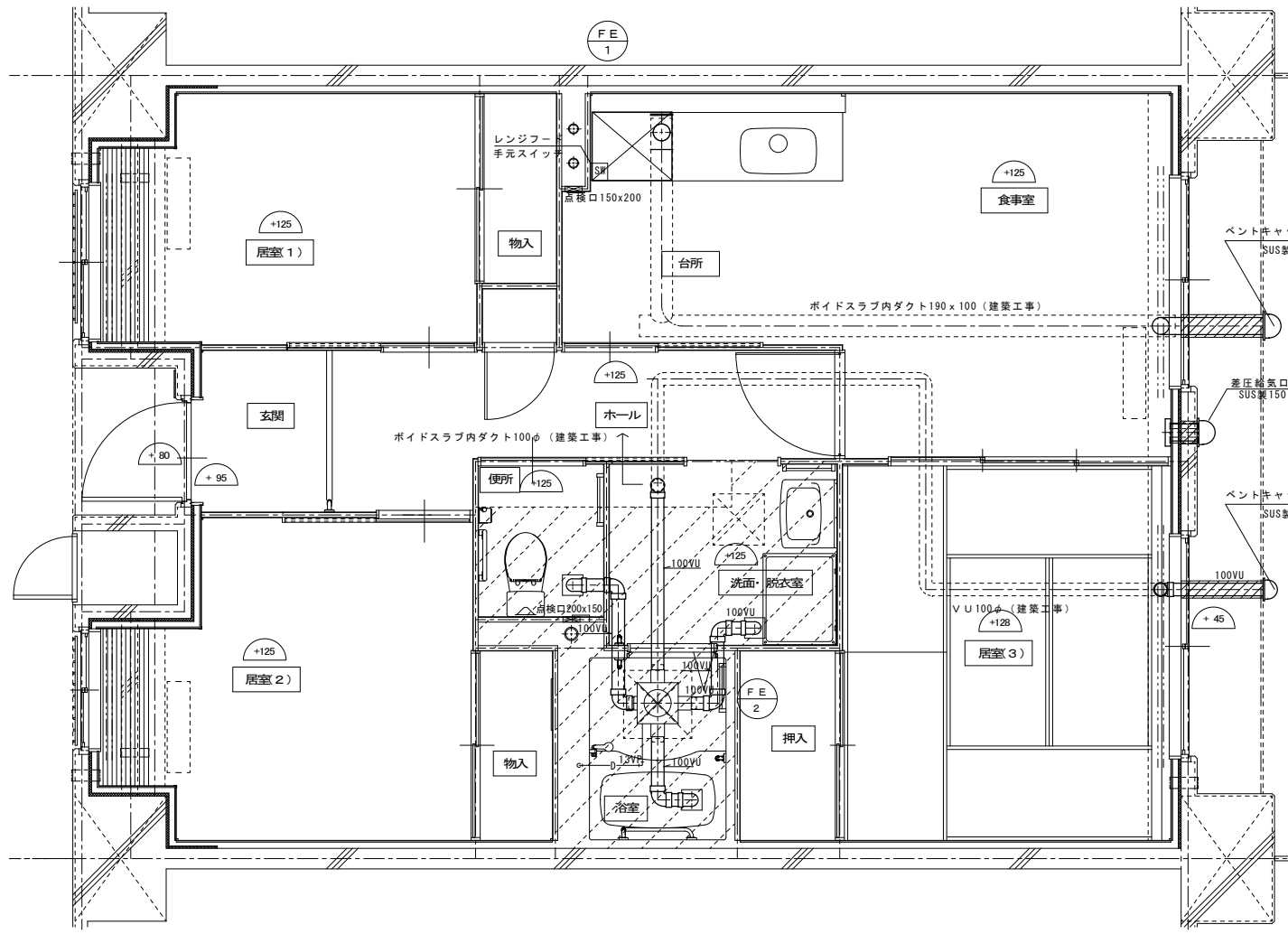
浴室			
浴室ユニット	BL-1216型	1	
シャワーセット	湯水混合レバー式	1	
給湯用ヘッダー	5分岐	1	
給湯用ヘッダー	3分岐	1	
洗面所・脱衣室			
洗面化粧台	BL-600型	1	
化粧キャビネット	BL-500型	1	
洗濯機用水栓	TW11GR	1	
洗濯機防水パン	BL-800型	1	

台所・食堂			
流し用混合水栓	T K J 3 0 U 3 レバー式	1	
F-ガスコンセント	S露出	(1)	
F-ガスコンセント	C	(1)	
ガス用ヘッダー	F-3P	(1)	
換気レジスター	150φ差圧式	1	
流し台	BL-1(トッパ付) 1500×550×800	1	
コンロ台	BL-1(ﾊﾞｯｸﾞ-ﾄﾞ付) 700×543×623	1	
吊戸棚	BL-1(扉板共) (900×600)×371×500	1	
水切棚	SUS2段 900×270×470	1	
便所			
洋風便器	BL型 (手洗付)	1	
同上手摺	(建築工事)	◇	

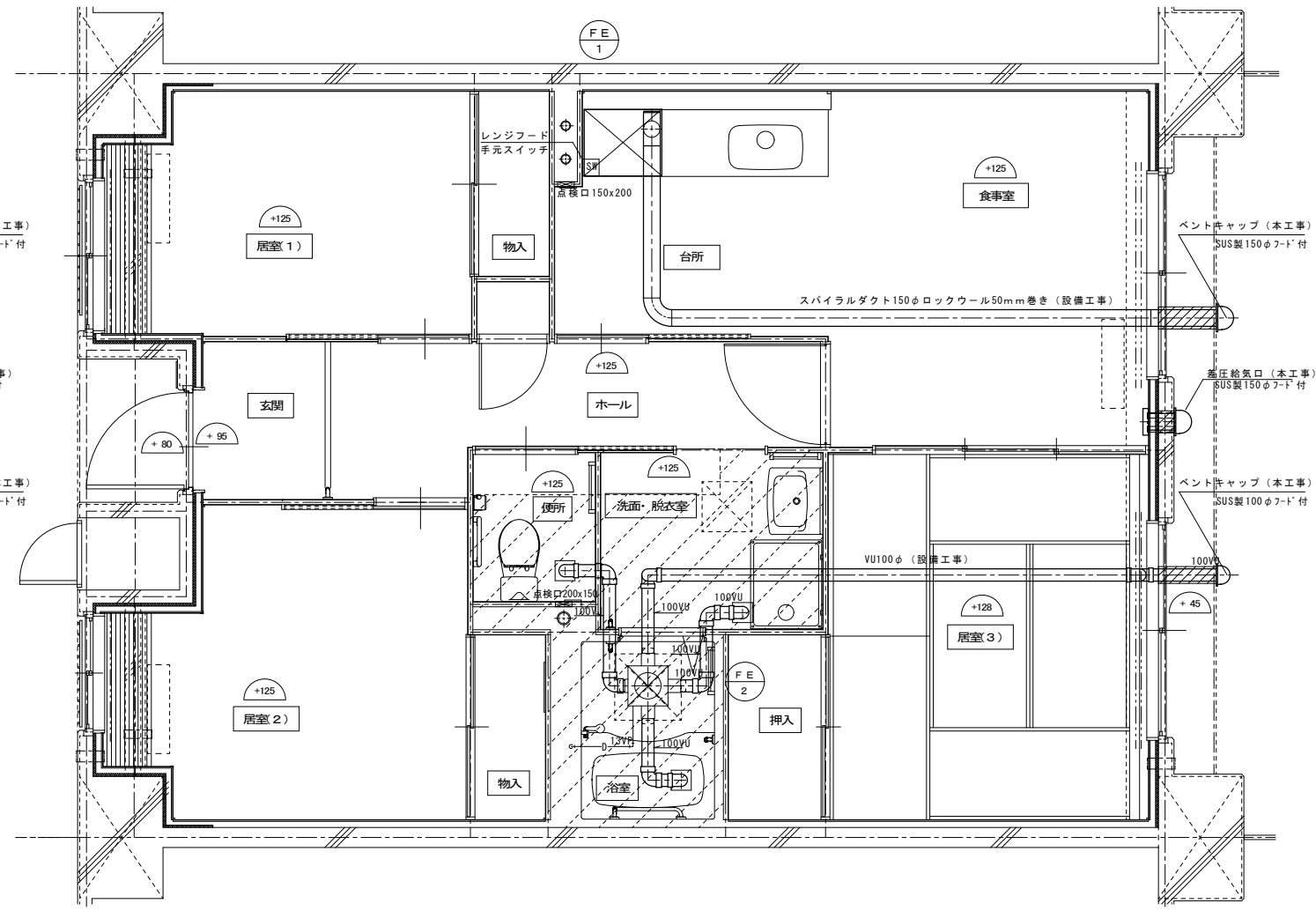
注記) 給水・給湯・ガス管はサヤ管工法とし、二重床コログシ配管とする。  
 図中に記載ない配管口径は下記による。  
 給水管 フレキ管13A+サヤ管22φ (CD管+ポリブデン管)  
 給湯管 フレキ管13A+サヤ管22φ (CD管+ポリブデン管)  
 ガス管 フレキ管15A+サヤ管25φ (ガス工事)  
 ガス管交差部は発泡材ブロック等で支持すること。  
 排水横走り管はスラブ上コログシ配管とする。  
 給水給湯配管の器具接続部には水栓ボックスを設ける。  
 FE-2用ドレン管 (VP13) を浴室内に放流。  
 ※ 防火区画貫通処理材はH17年消防庁告示第4号該当品とする。  
 国土交通大臣認定番号 PS060WL-0065  
 日本消防設備安全社認定番号 KK19-133号

※ 数量の◇は建築工事、( )はガス工事とする。  
 注) ガス工事はガス工事とする。

住宅給排水工事 (第 工区)			図面番号
給排水・ガス設備		縮尺	No. 06
3DKタイプ平面詳細図		A1: 1/30 A3: 1/60	
検図	製図	設計 平成 年月	愛知県建設部建築局公営住宅課

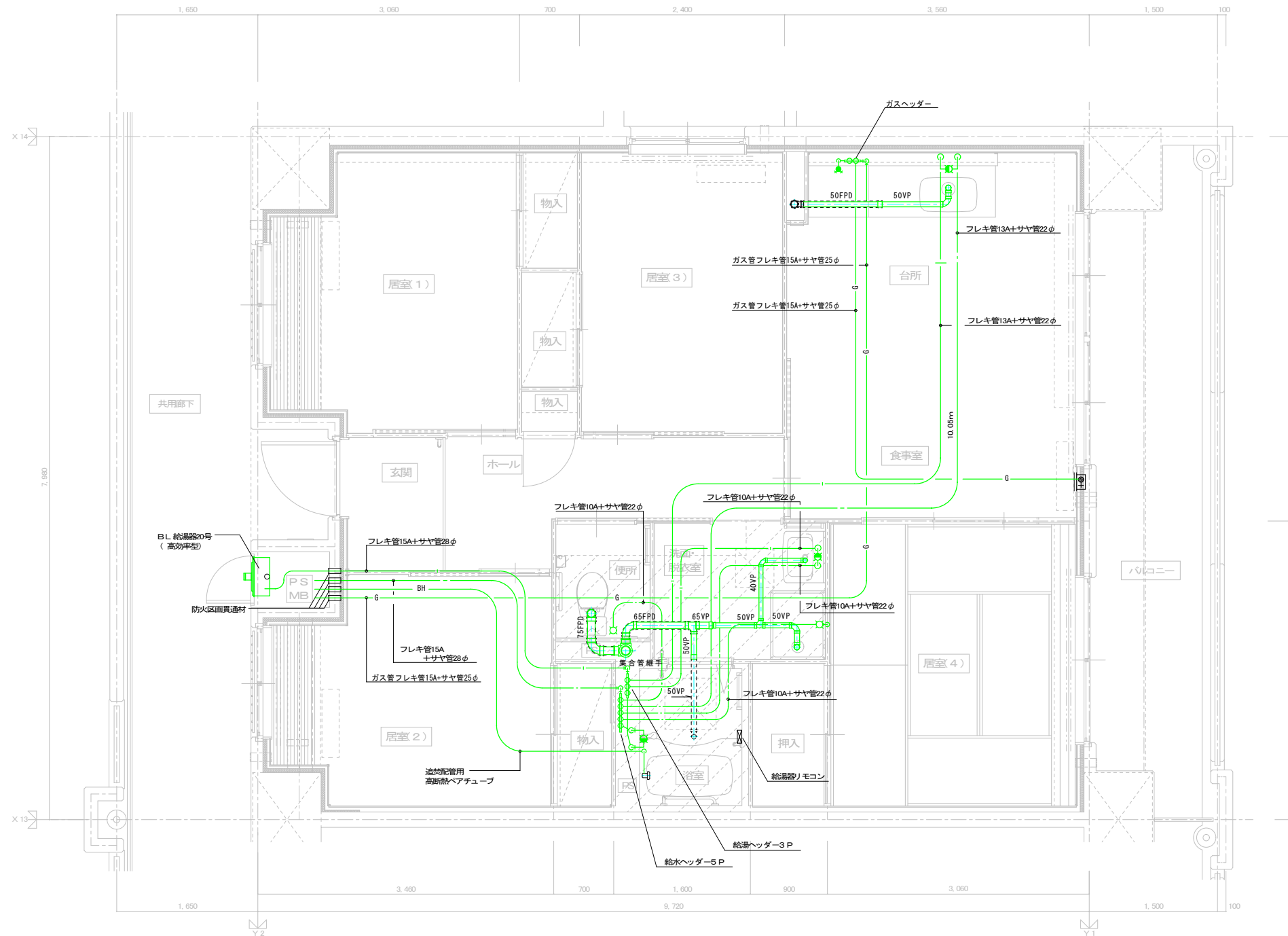


3DK 基準階換気設備平面詳細図



3DK 最上階換気設備平面詳細図

				住宅給排水工事(第工区)		図面番号
				換気設備 3DKタイプ平面詳細図		縮尺 A1: 1/30 A3: 1/60
				愛知県建設部建築局公営住宅課		No. 07
検	製	設	平	年	月	



4DK 給排水設備平面詳細図

※ 排水床上横枝管は立管より1mは耐火二層管とする。(国土交通大臣認定番号 PS060WL-0402)

MB内		
量水器	20A (貸与品)	1
メーターユニット	20A	1
フレキシブル継手	20A	3
止水弁	GV20	1
ガス給湯器	BL20号 追い焚き付	1
ガスメーター	マイコンメーター	(1)
メーターガス栓	25A	(1)
F-ネジガス栓	UI型	(1)

台所、食堂		
流し用混合水栓	TKJ30U3 レバー式	1
F-ガスコンセント	S露出	(1)
F-ガスコンセント	C	(1)
ガス用ヘッダー	F-3P	(1)
換気レジスター	150φ差圧式	1
流し台	BL(トラフ付) 1500×550×800	1
コンロ台	BL(バック付) 700×543×623	(1)
吊戸棚	BL(扉板付) (900+600)×371×500	(1)
水切棚	F-3P	(1)
換気レジスター	150φ差圧式	1

浴室		
浴室ユニット	BL-1216型	1
シャワーセット	湯水混合レバー式	1
給水用ヘッダー	5分岐	1
給湯用ヘッダー	3分岐	1

便所		
洋風便器	BL型(手洗付)	1
同上手摺	(建築工事)	1

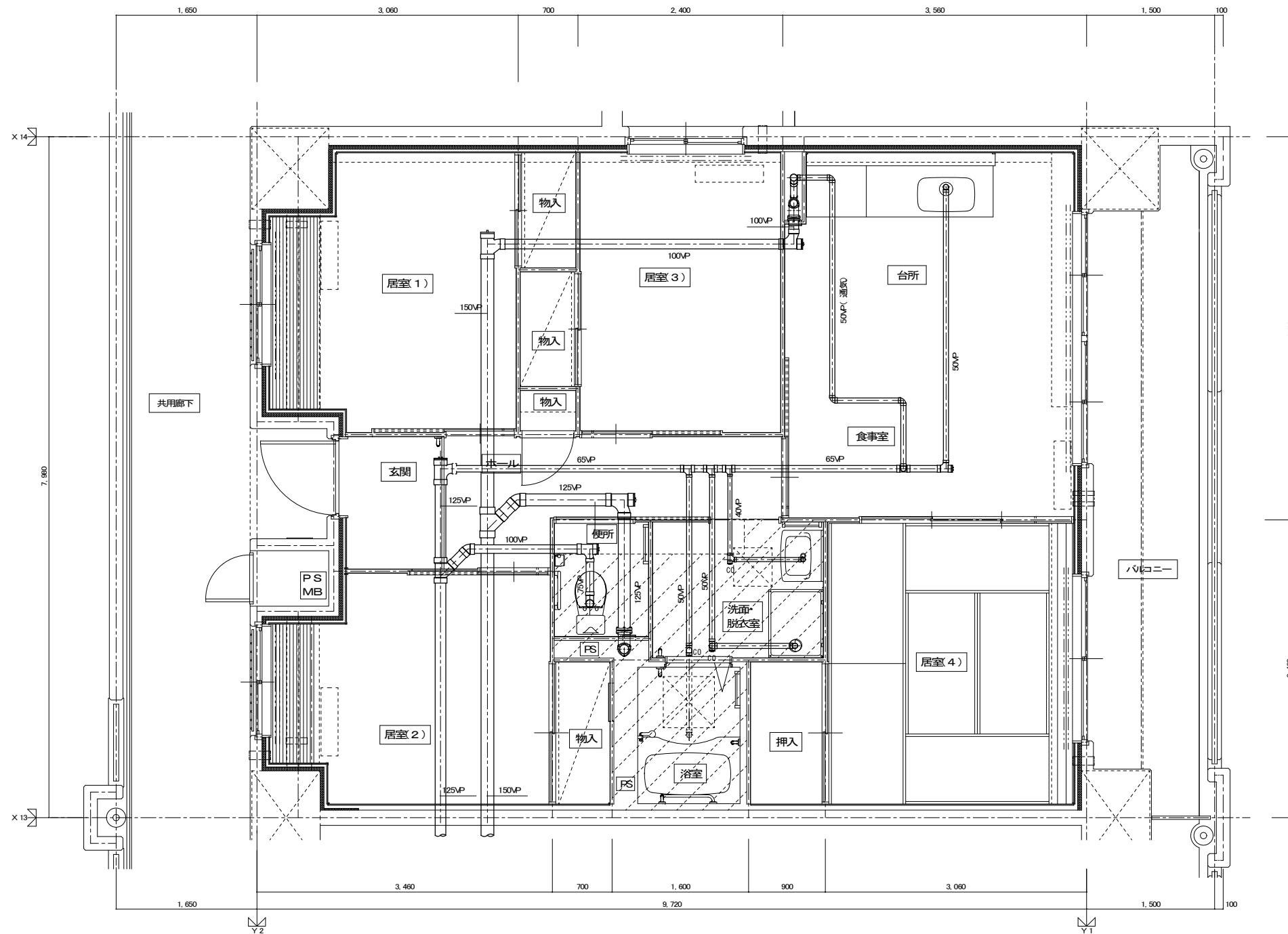
洗面所、脱衣室		
洗面化粧台	BL-600型	1
化粧キャビネット	BL-500型	1
洗濯機用水栓	TW11GR	1
洗濯機防水栓	BL-800型	1

注記) 給水・給湯・ガス管はサヤ管工法とし、二重床コロガシ配管とする。  
 図中に記載ない配管口径は下記による。  
 給水管 フレキシ管13A+サヤ管22φ(CD管+ポリブデン管)  
 給湯管 フレキシ管13A+サヤ管22φ(CD管+ポリブデン管)  
 ガス管 フレキシ管15A+サヤ管25φ(ガス工事)  
 ガス管交差部は発泡材ブロック等で支持すること。  
 排水横走り管はスラブ上コロガシ配管とする。  
 給水給湯配管の器具接続部には水栓ボックスを設ける。  
 FE-2用ドレン管(VP13)を浴室内に放流。

※ 防火区画貫通処理材はH17年消防庁告示第4号該品とする。  
 国土交通大臣認定番号 PS060WL-0065  
 日本消防設備安全センター認定番号 KK19-133号

※ 数量の◇は建築工事、( )はガス工事とする。  
 注) ガス工事部はガス工事とする。

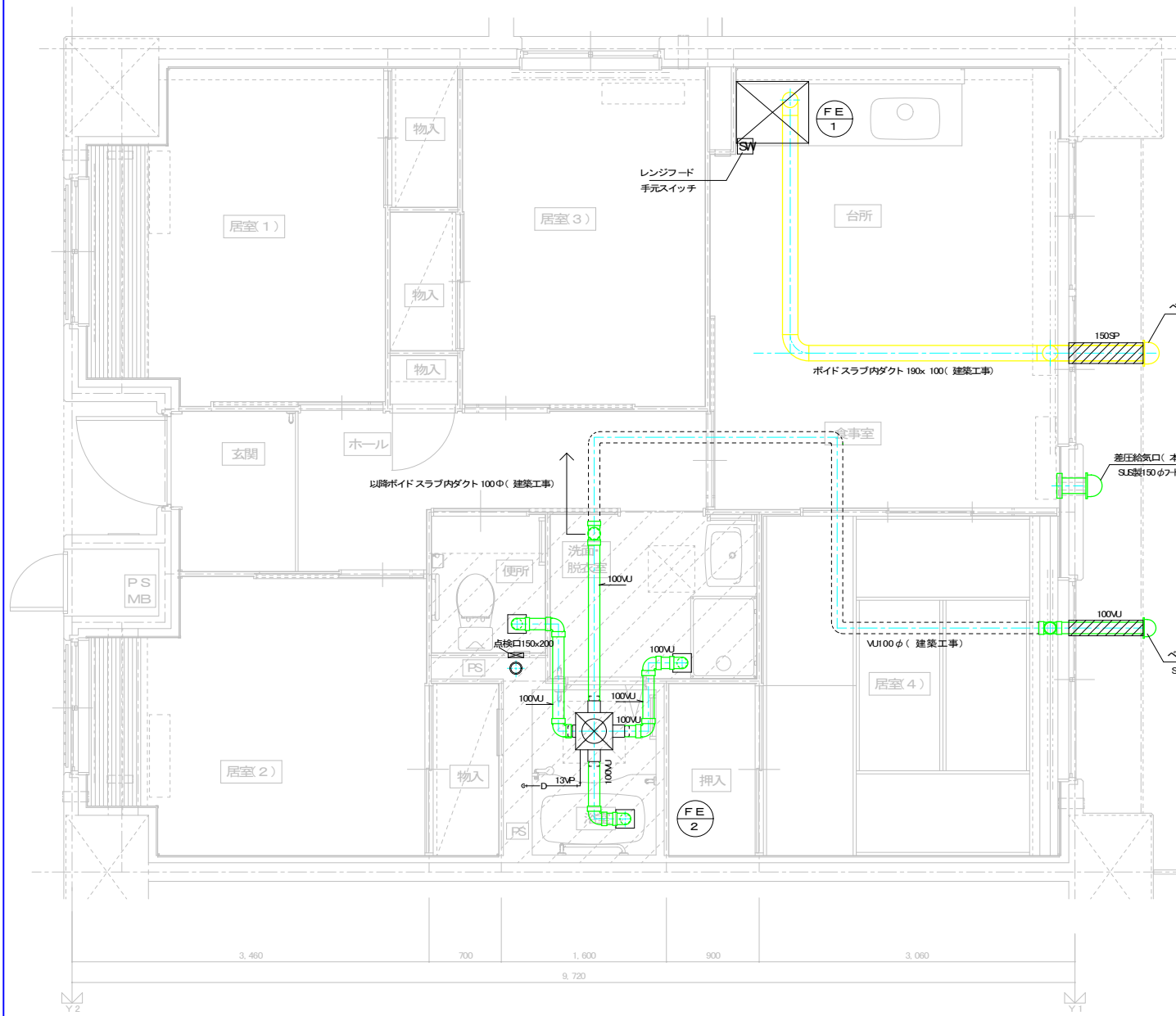
住宅給排水工事(第工区)				図面番号 No. 08
検	製	設計	4DKタイプ平面詳細図	
図	図	平	愛知県建設部建築局公営住宅課	
尺	寸	年		
A1: 1/30				
A3: 1/60				



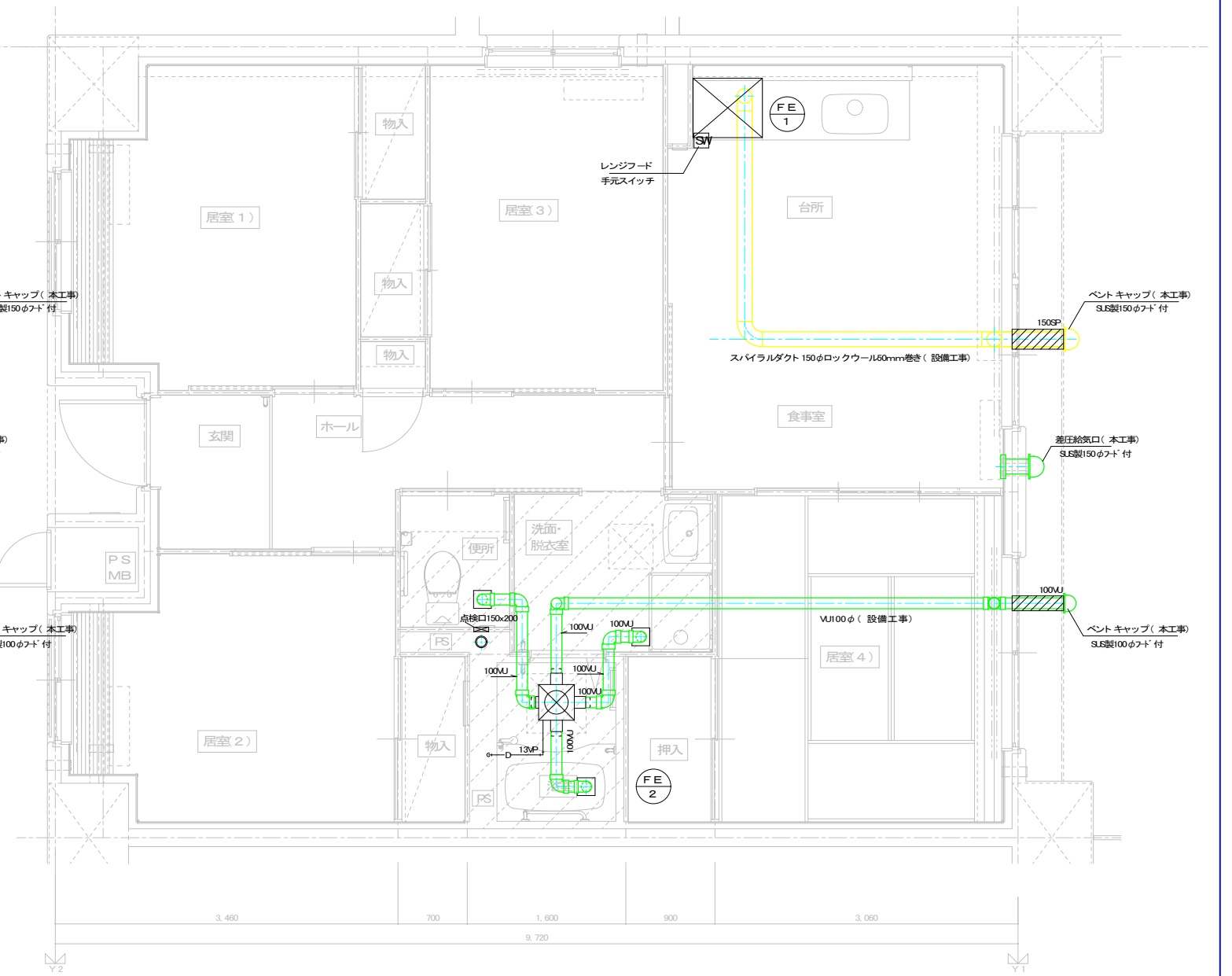
4DK 1階給排水設備平面詳細図

<凡例>  
CO : 掃除口を示す

			住宅給排水工事(第 工区)		図面番号
			排水設備	縮尺	No. 09
			4DKタイプ1階平面詳細図	A1: 1/30 A3: 1/60	
検図	製図	設計 平成 年 月	愛知県建設部建築局公営住宅課		



4DK 基準階換気設備平面詳細図

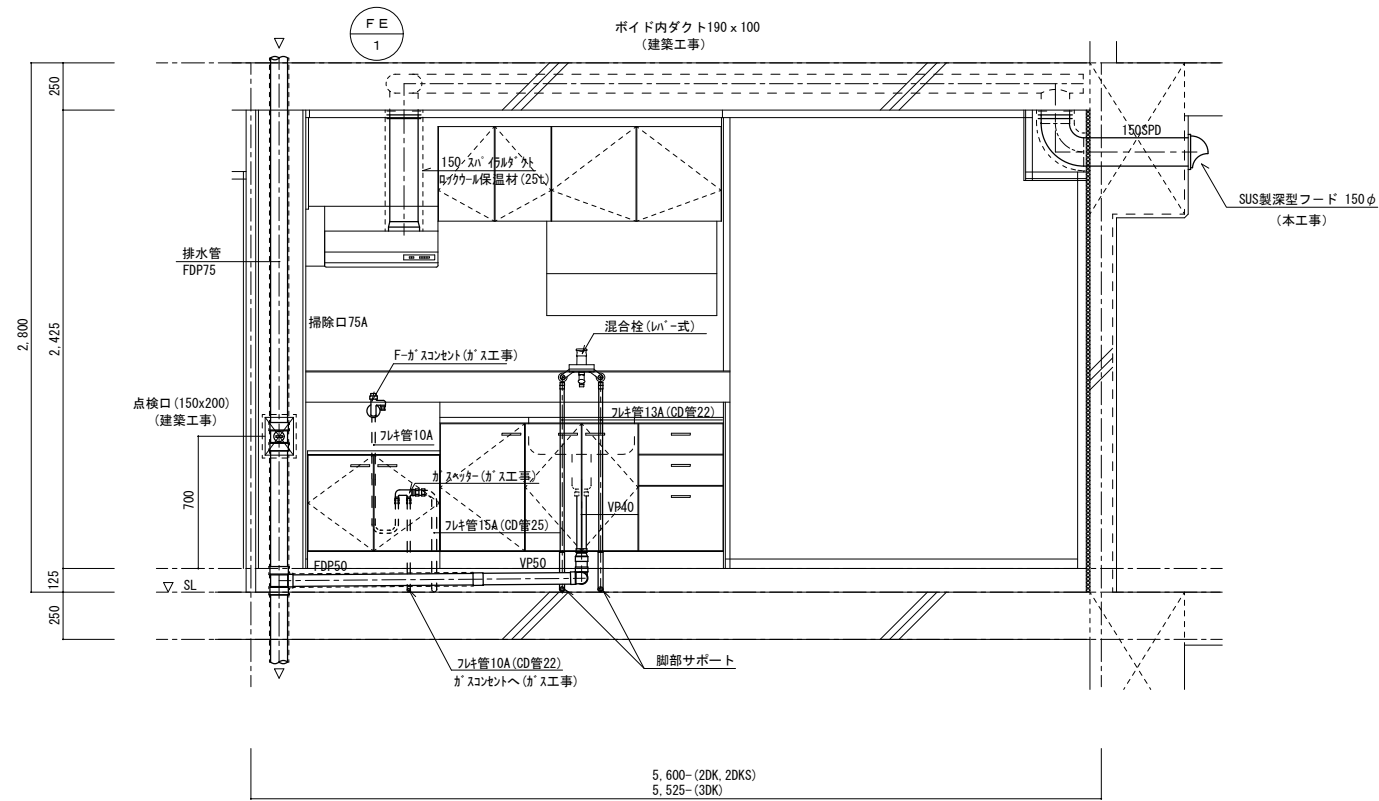


4DK 最上階換気設備平面詳細図

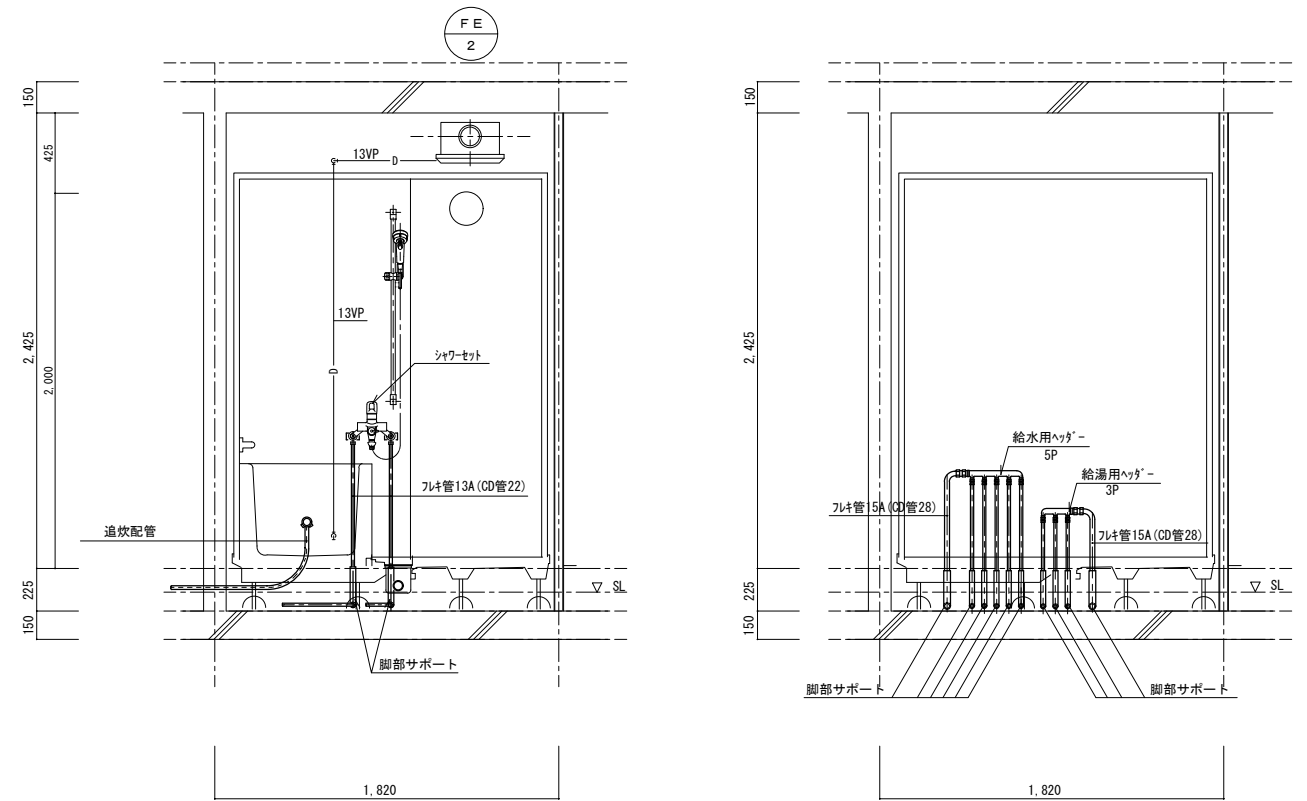
			住宅給排水工事(第工区)		図面番号
			換気設備	縮尺	No. 10
			4DKタイプ平面詳細図	A1: 1/30 A3: 1/60	
検図	製図	設計	愛知県建設部建築局公営住宅課		
		平成 年 月			



流し台廻り配管詳細図

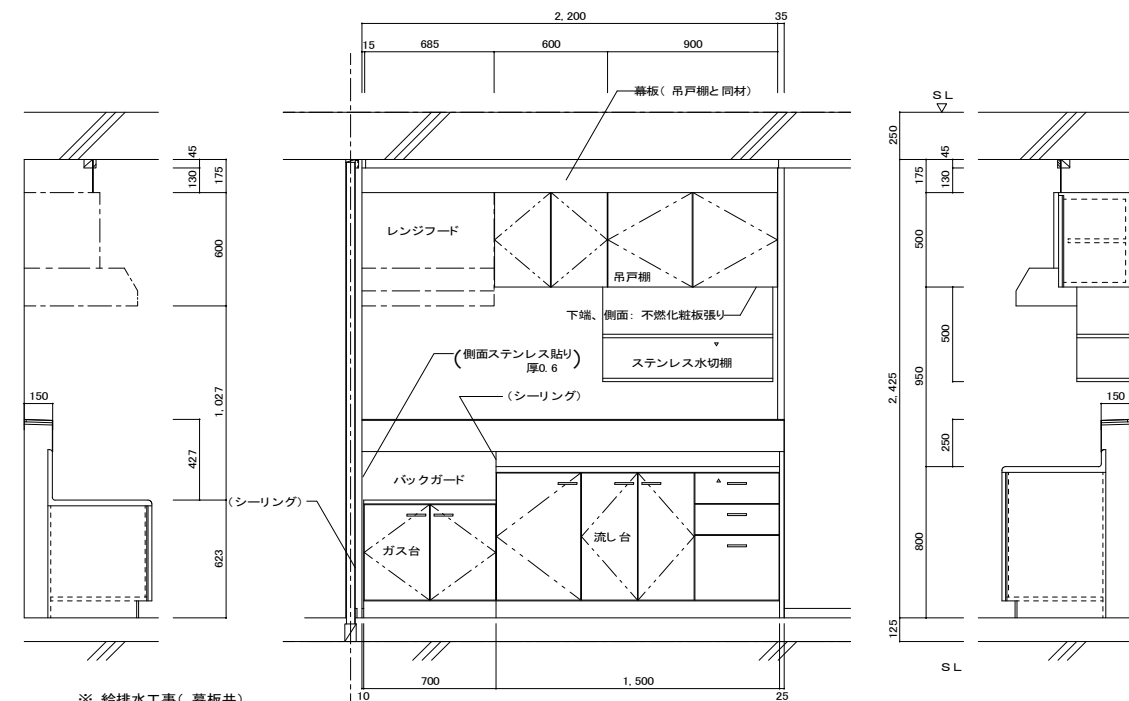


浴室廻り配管詳細図 ヘッダー廻り詳細図



※ ヘッダーパネルを取付けのこと。

流し台、ガス台、吊戸棚、ステンレス水切棚 (台所) 参考部分詳細図

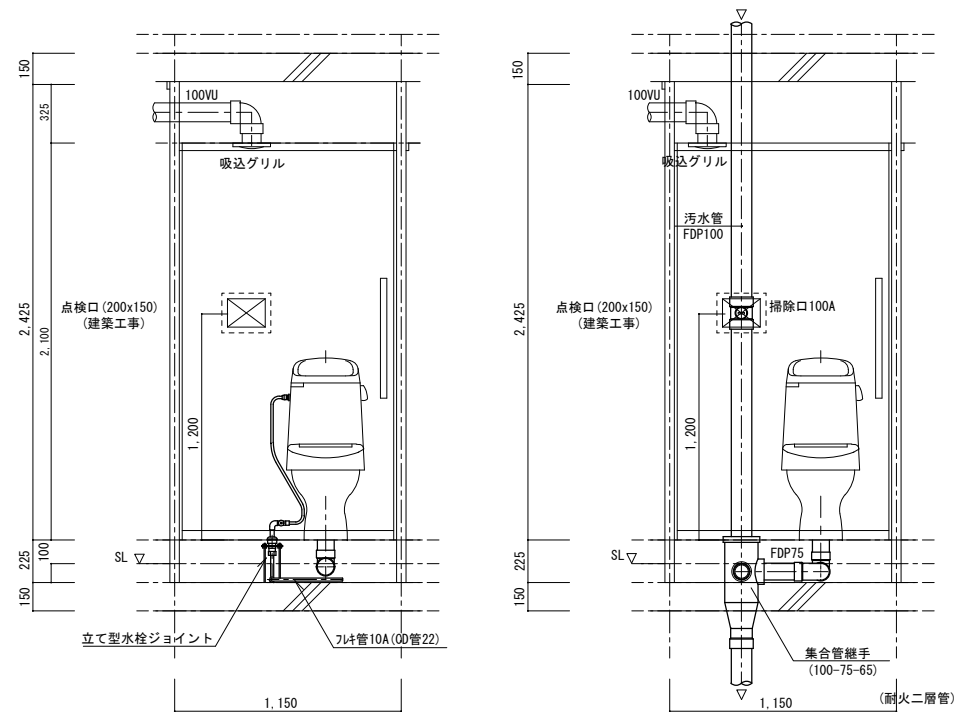


※ 給排水工事 (幕板共)

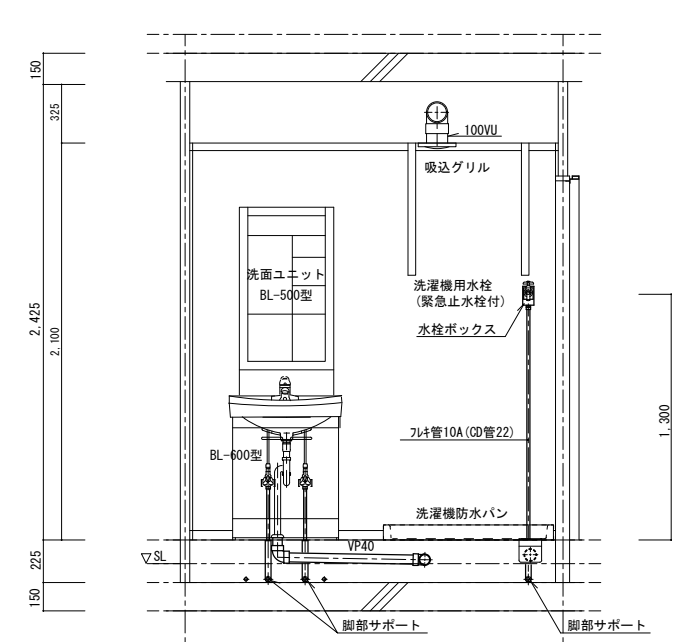
		L × W × H
吊戸棚	BL-I型	(900+600) × 371 × 500
換気扇用フードカバー		750 × 575 × 600
ステンレス水切棚		900 × 270 × 470
流し台流	BL-I型 (トラップ付)	1,500 × 550 × 800
ガス台	BL-I型 (バックガード付)	700 × 543 × 623

※ 戸当りはなみだ目貼付 (必要箇所)

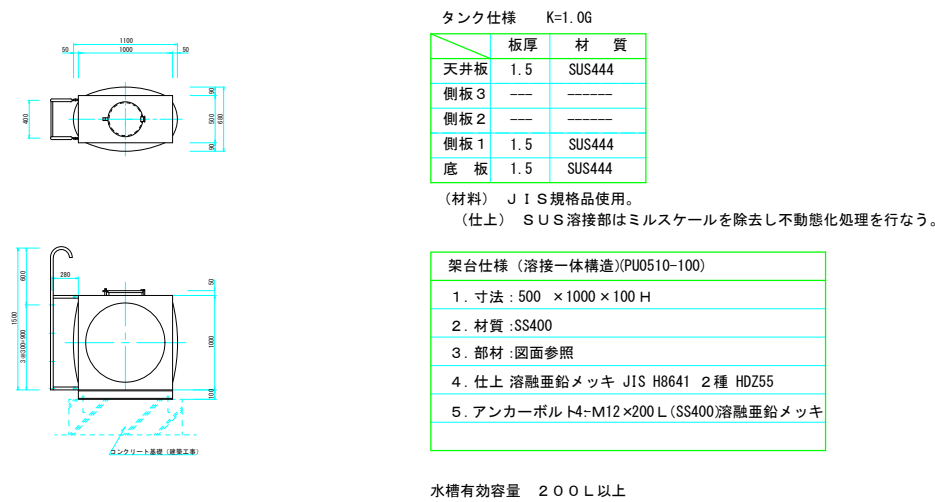
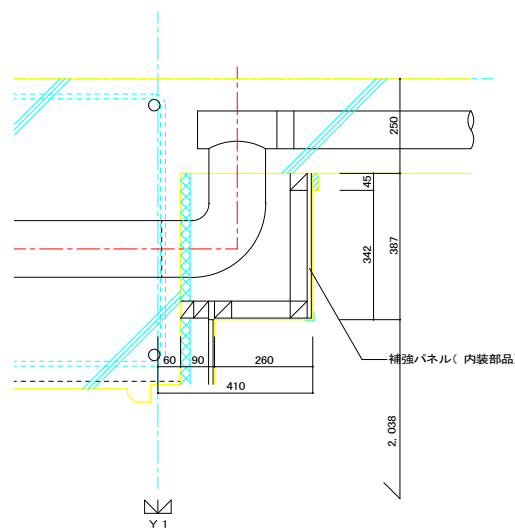
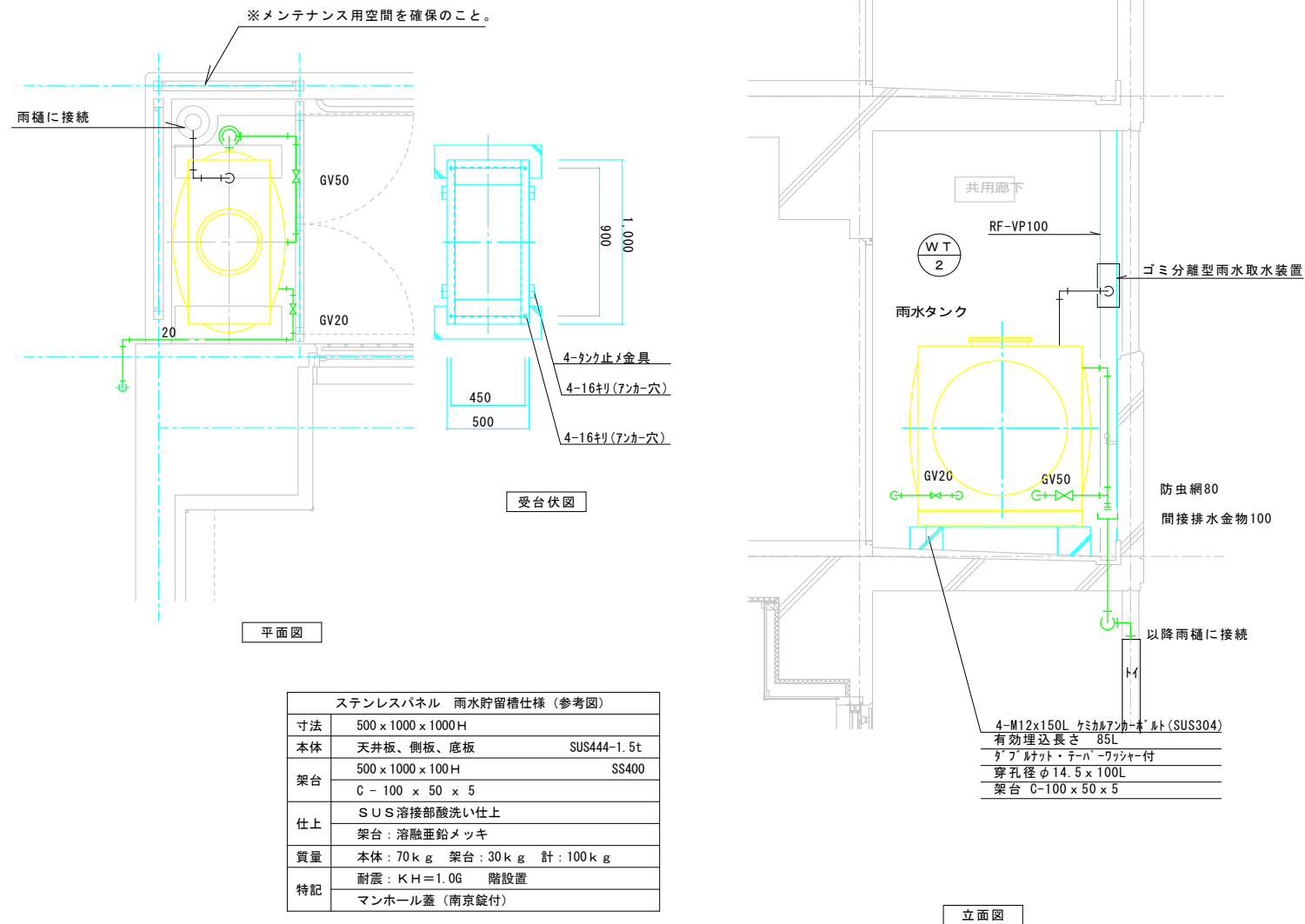
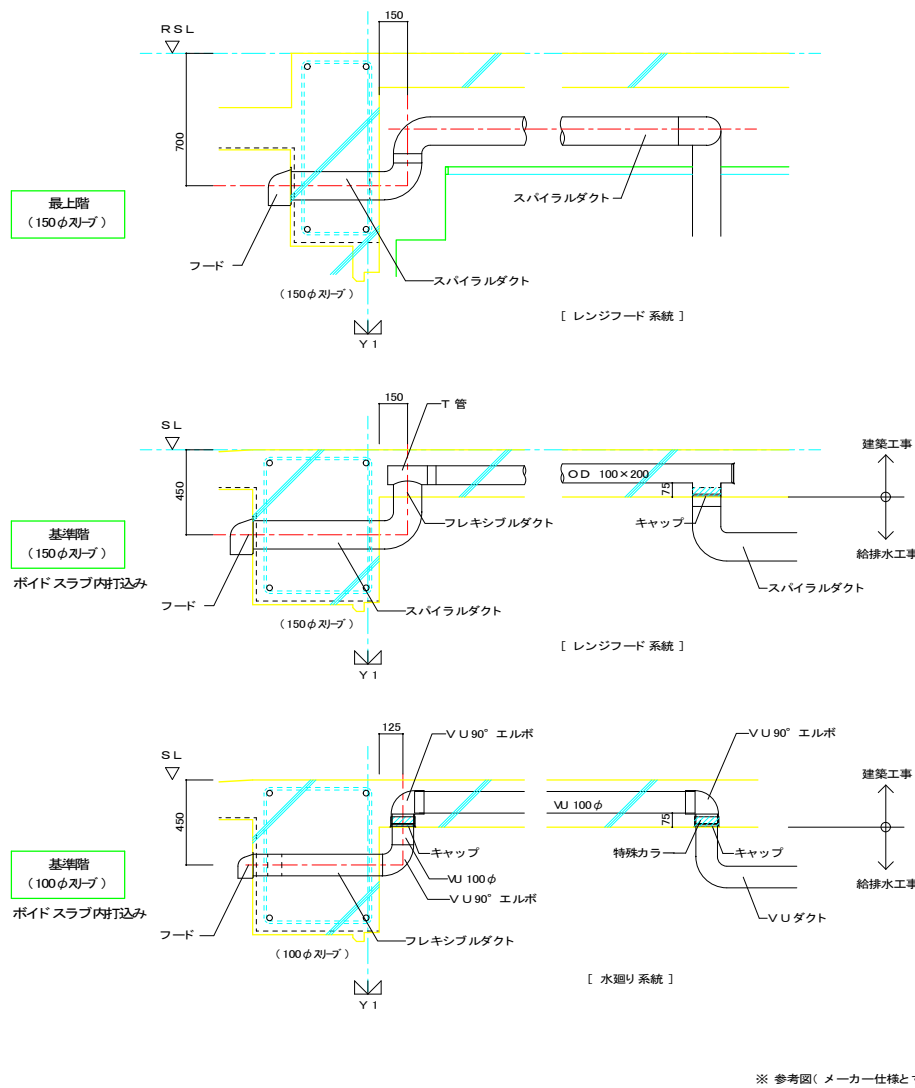
便所廻り配管詳細図

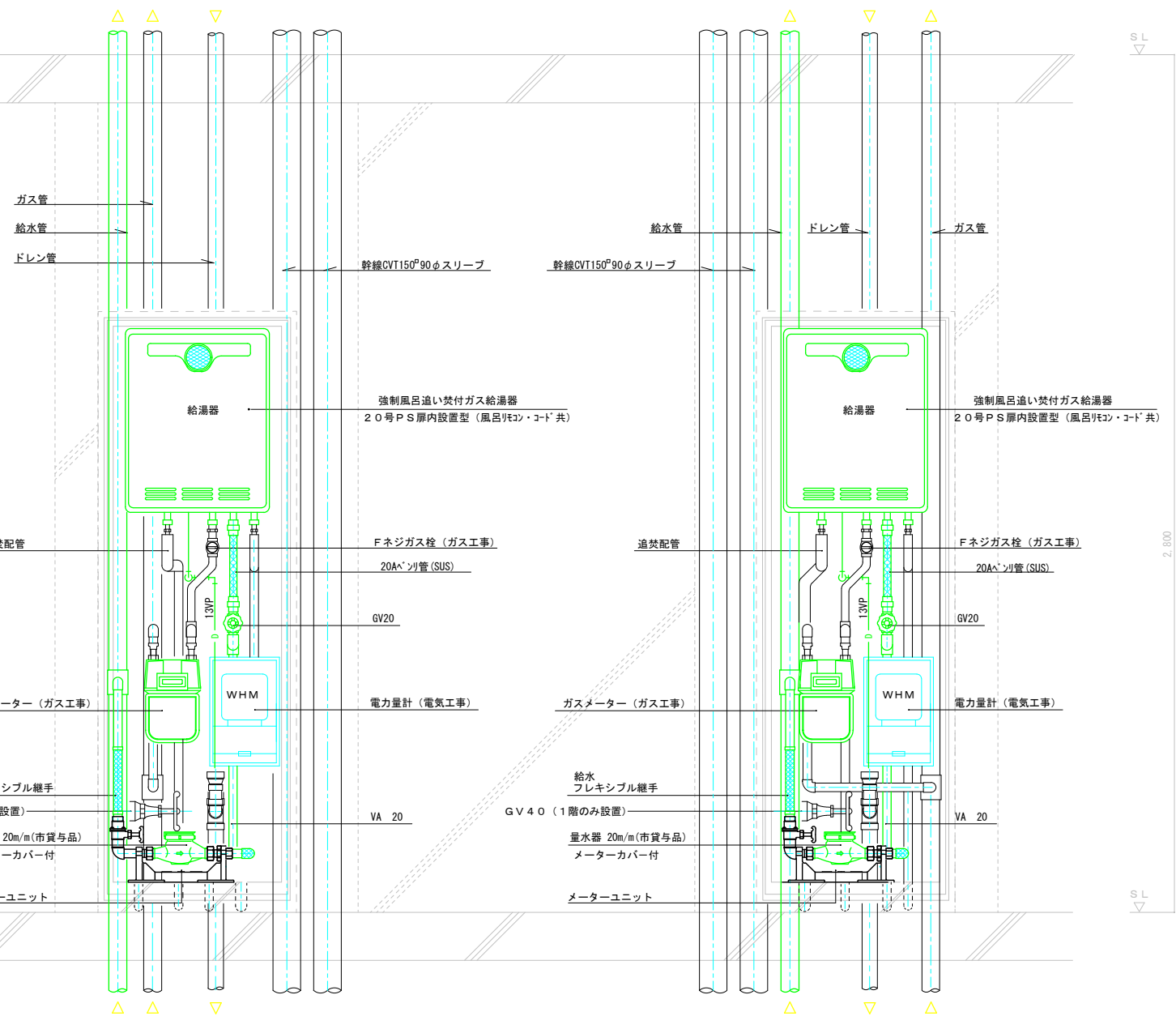
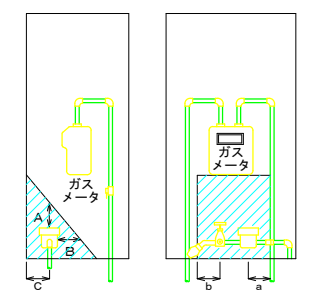
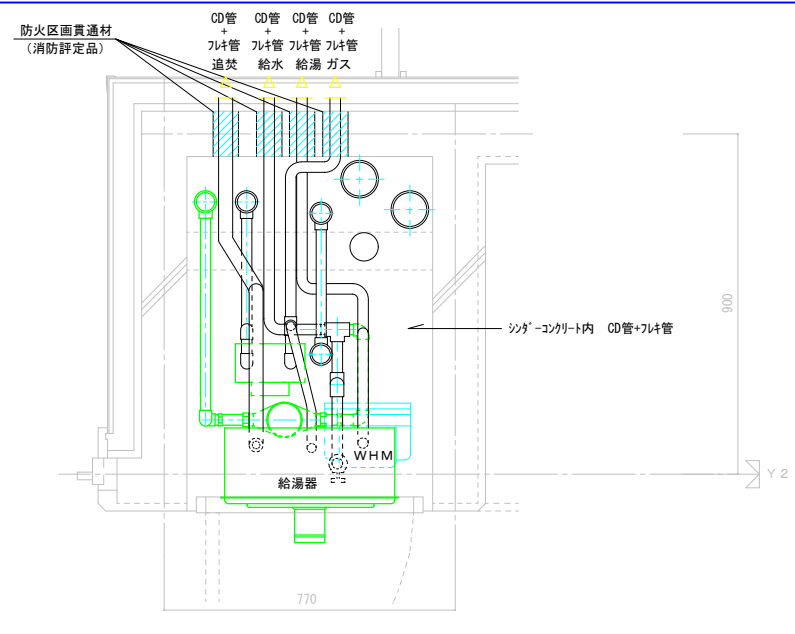
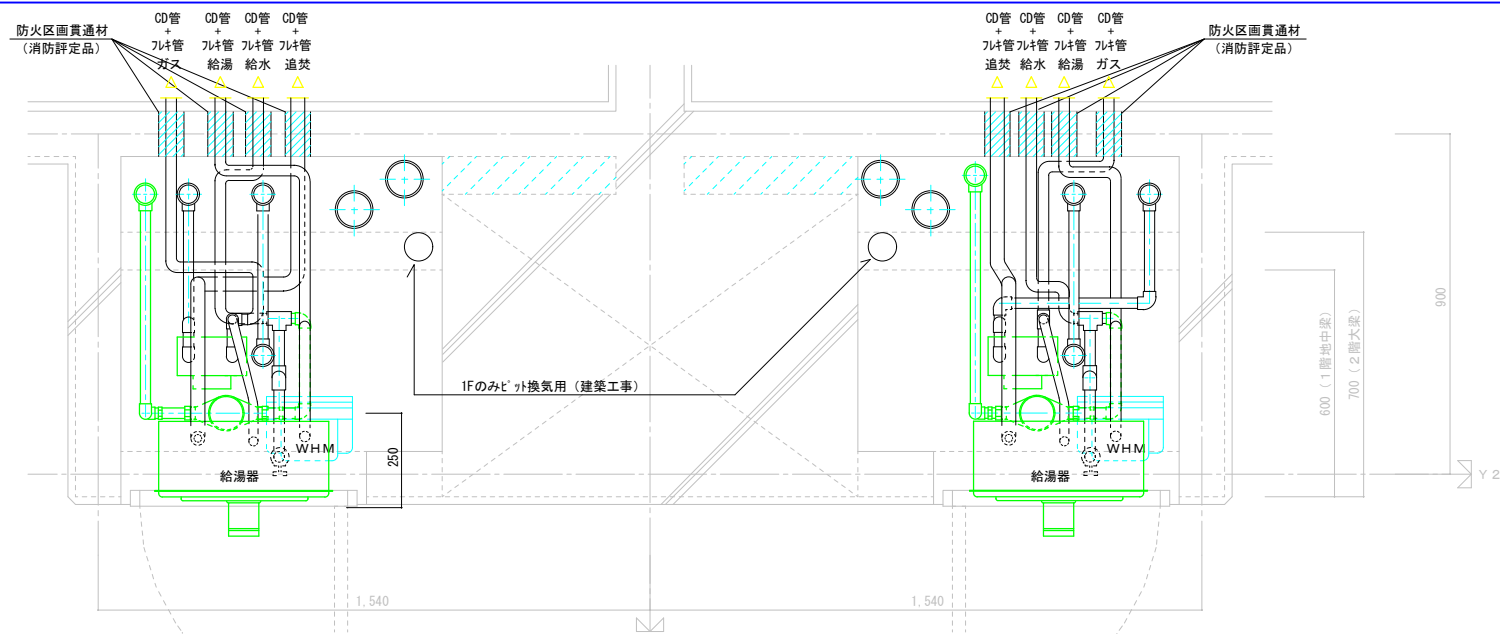


洗面化粧ユニット・洗濯機防水パン廻り詳細図

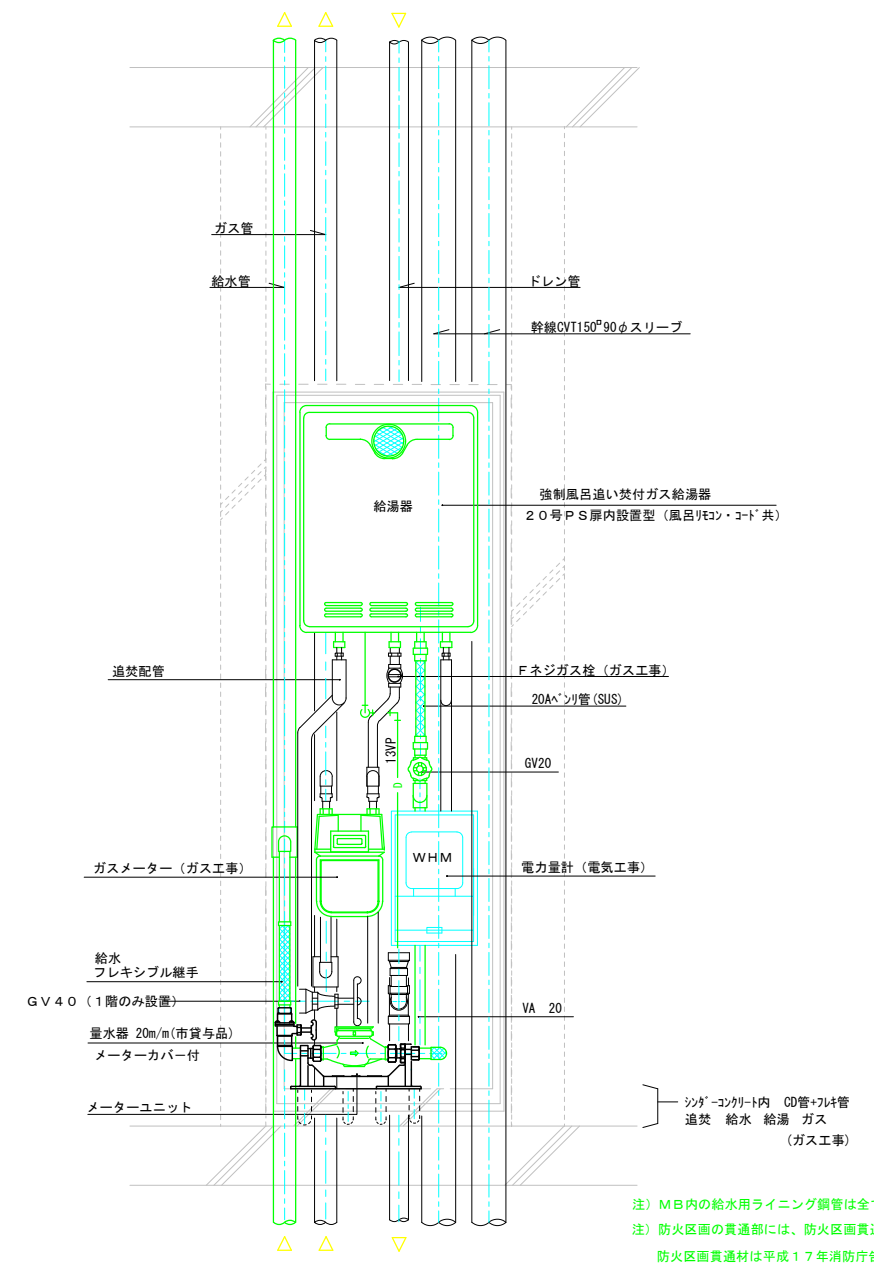


住宅給排水工事 (第 工区)		縮尺	図面番号
住戸断面詳細図		A1: 1/20 A3: 1/40	No. 1 1
検図	製図	設計 平成 年月	愛知県建設部建築局公営住宅課



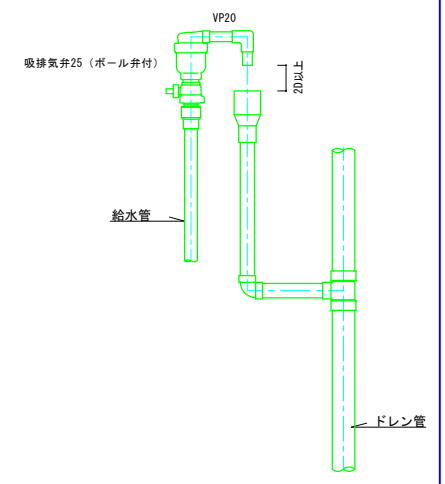


2DK (2DKS) MB-PS詳細図



3DK (4DK) MB-PS詳細図

量水器 設置要領図



最上階 吸排気弁廻り詳細図

注) MB内の給水用ライニング鋼管は全て保温を施すこと。  
注) 防火区画の貫通部には、防火区画貫通材を使用すること  
防火区画貫通材は平成17年消防庁告示第4号該当品とする。

住宅給排水工事 (第 工区)			図面番号
MB 詳細図		縮尺 A1: 1/10 A2: 1/20	No. 1 3
検 図	製 図	設 計 平成 年 月	愛知県建設部建築局公営住宅課