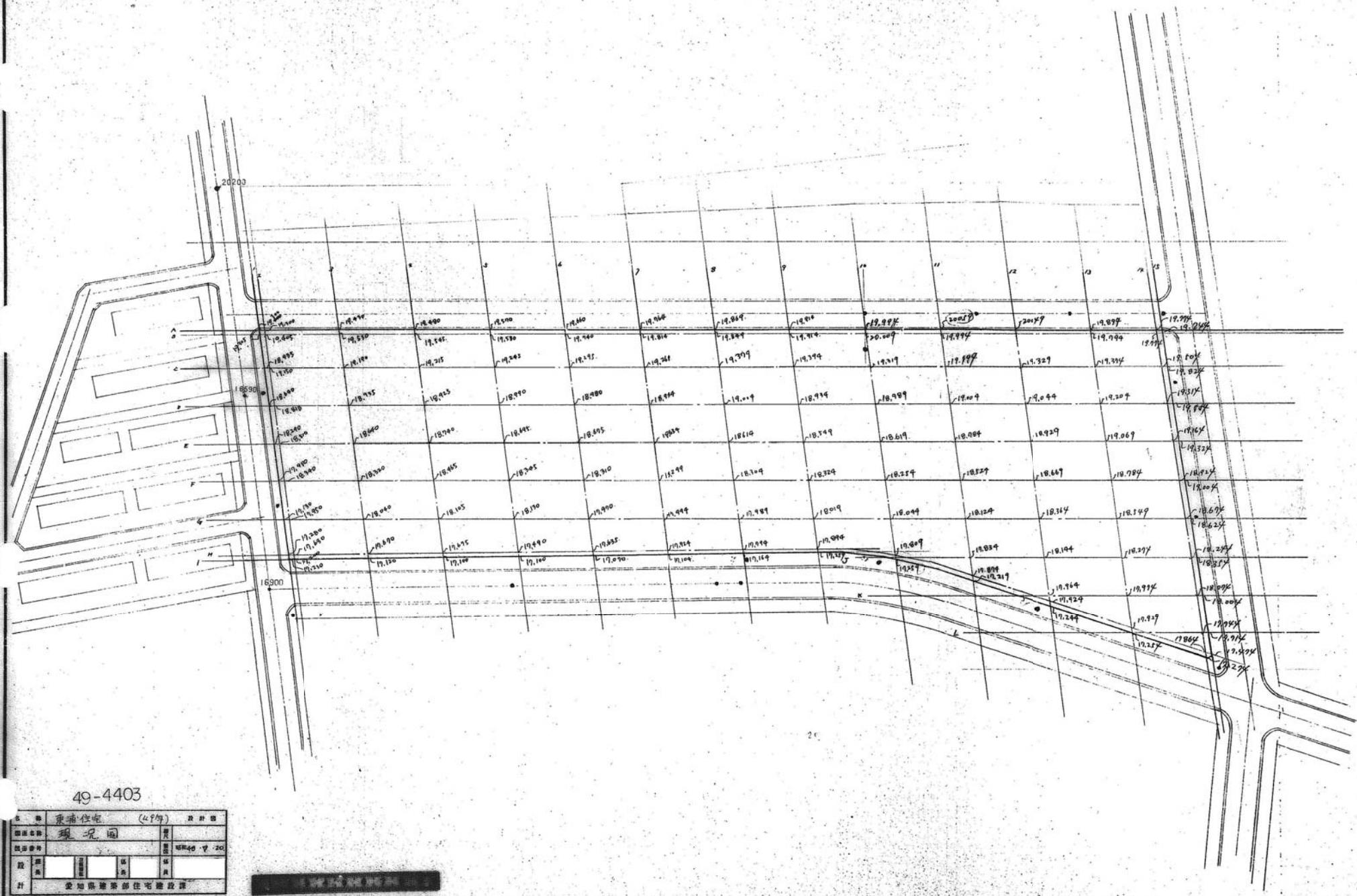


配布資料：2

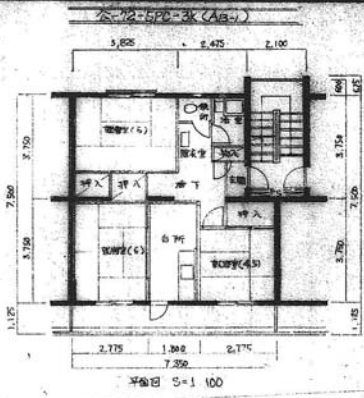
昭和49年当時の配置図等

(設計図のため、現地とは異なっている可能性があります。)



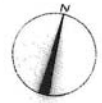
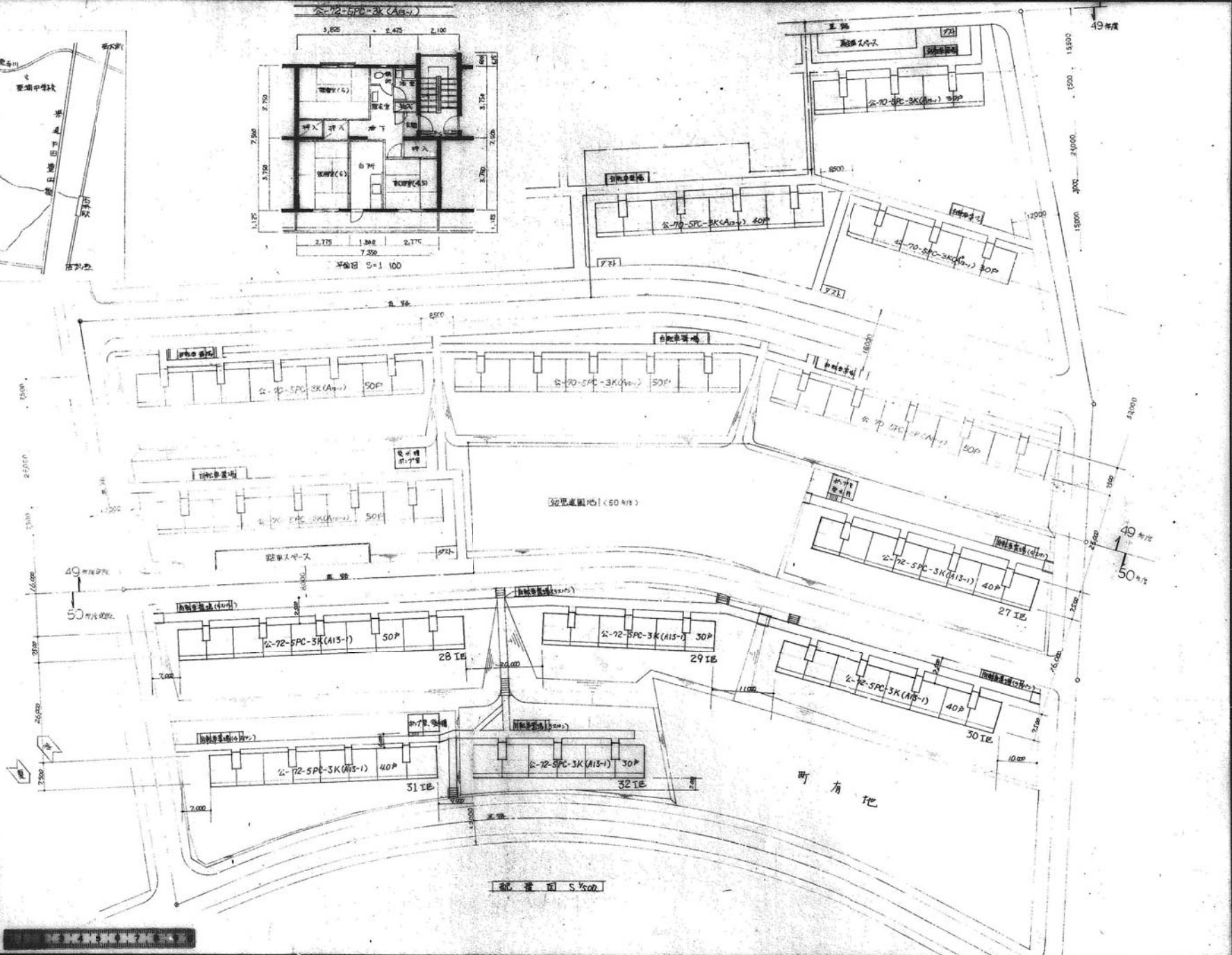
49-4403

案名	東浦住宅 (49年)	設計圖
圖名	現況圖	比例 1:20
日期		
設計		
校對		
繪圖		
監工		
說明	愛知縣建築部住宅建設課	



分棟別地建戸数一覧表

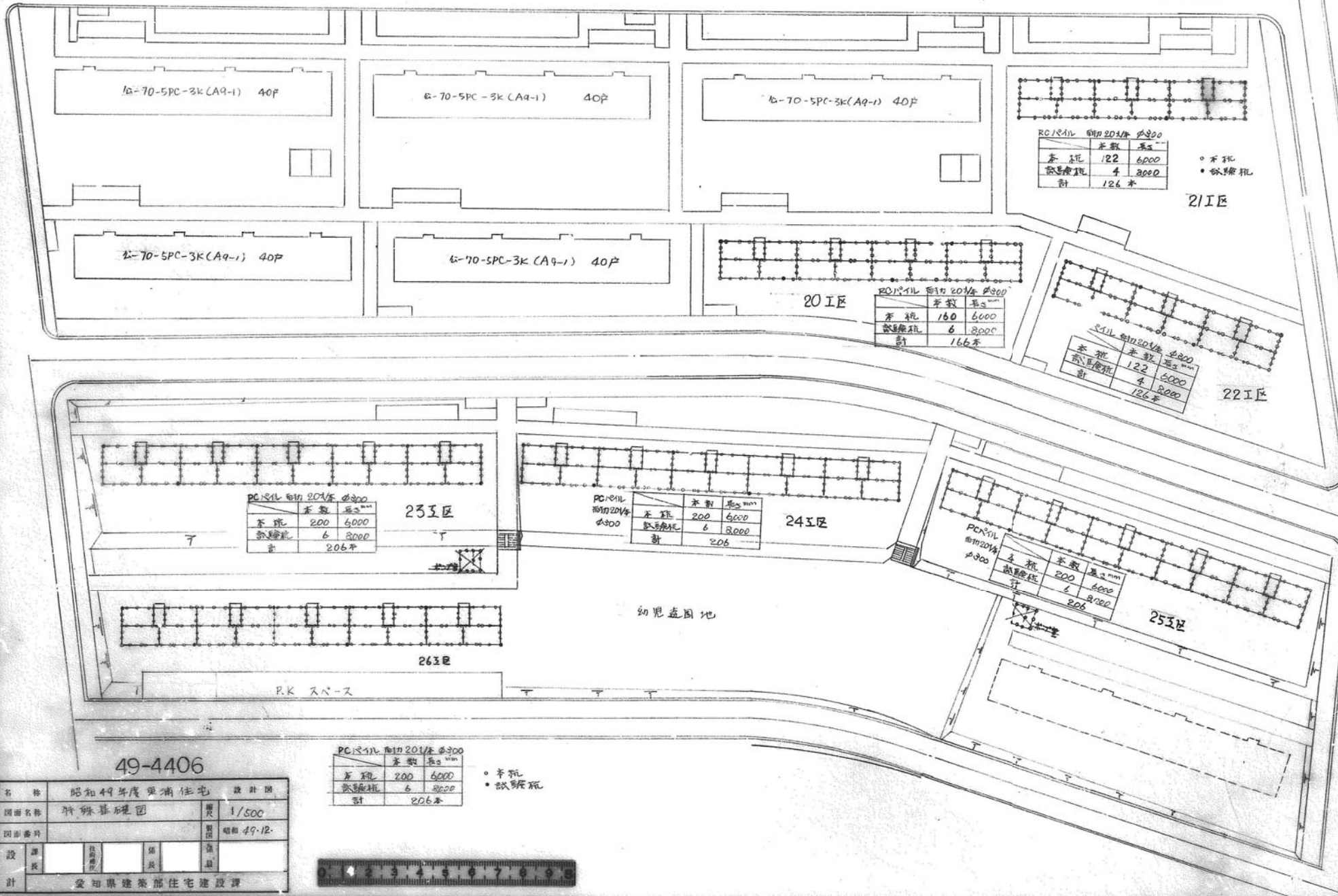
棟別	1		C		PC		RC		BT	
	1棟	2棟	1棟	1棟	1棟	1棟	1棟	1棟	1棟	1棟
45 坪	164	0	0	0	0	0	0	0	164	0
46 坪	162	144	0	0	0	0	0	206	0	0
47 坪	0	0	120	100	220	0	0	0	0	0
48 坪	0	0	250	0	250	0	0	0	0	0
49 坪	0	0	300	0	300	0	0	0	0	0
50 坪	0	0	230	0	230	0	0	0	0	0
合計	326	144	900	100	1470	0	0	0	0	0



49-4405

種別	廉價住宅(27~32 IE)		設計	50C
用途	配器用		規格	50-8
階数	1	階数	50-8	
設計		設計		
設計		設計		
設計		設計		

愛知県建築業住宅建設業



RC1211L 面積 201坪 @300

床 種	床 数	延 床
床 種	122	6000
浴室・トイレ	4	8000
計	126 床	

○ 床 種
● 浴室・トイレ

21IE

RC1211L 面積 201坪 @300

床 種	床 数	延 床
床 種	160	6000
浴室・トイレ	6	8000
計	166 床	

20IE

RC1211L 面積 201坪 @300

床 種	床 数	延 床
床 種	122	6000
浴室・トイレ	4	8000
計	126 床	

22IE

RC1211L 面積 201坪 @300

床 種	床 数	延 床
床 種	200	6000
浴室・トイレ	6	8000
計	206 床	

23IE

RC1211L 面積 201坪 @300

床 種	床 数	延 床
床 種	200	6000
浴室・トイレ	6	8000
計	206 床	

24IE

RC1211L 面積 201坪 @300

床 種	床 数	延 床
床 種	200	6000
浴室・トイレ	6	8000
計	206 床	

25IE

26IE

幼児遊园地

P.K. スペース

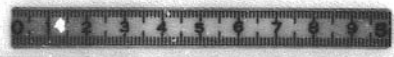
49-4406

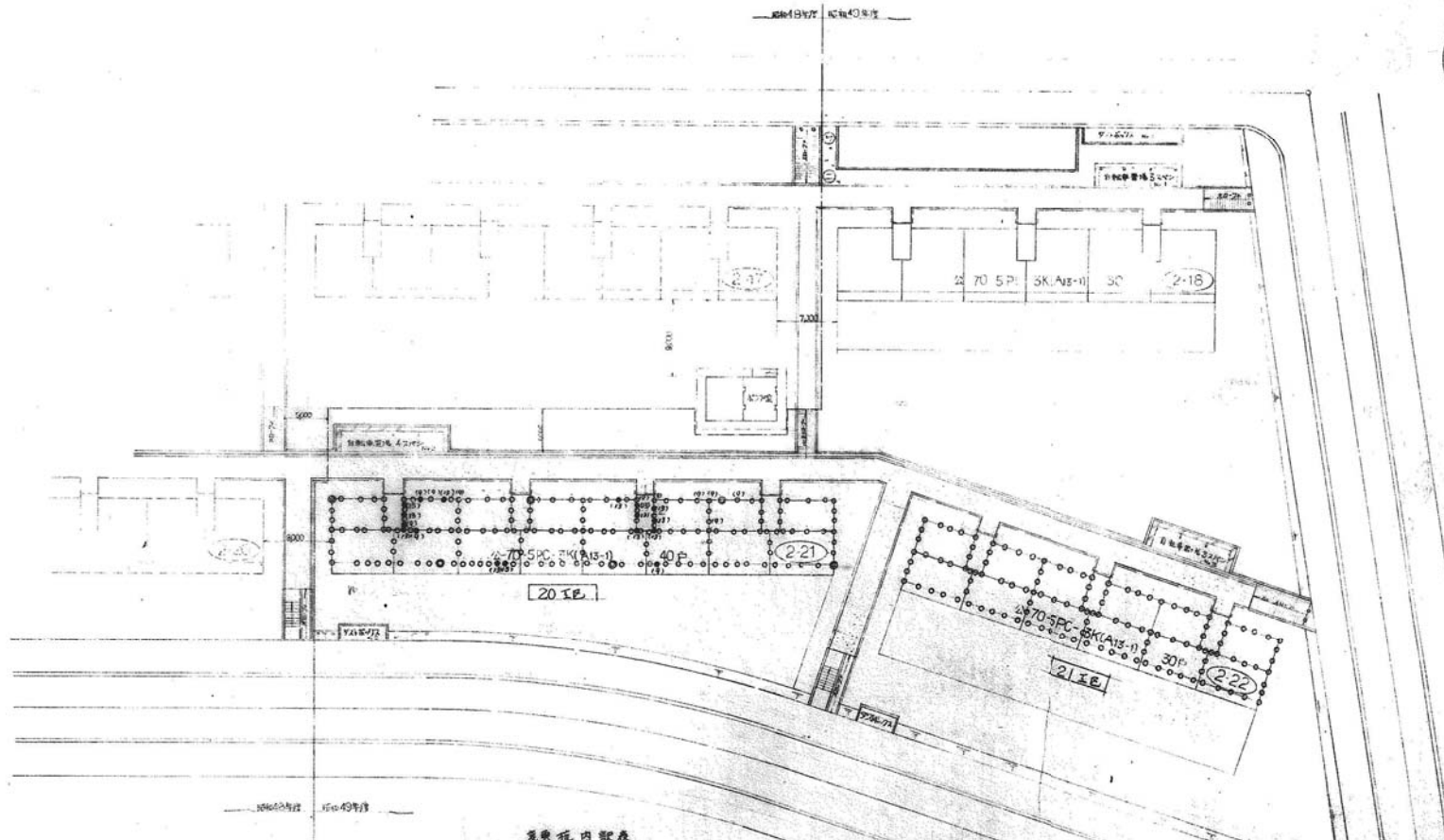
RC1211L 面積 201坪 @300

床 種	床 数	延 床
床 種	200	6000
浴室・トイレ	6	8000
計	206 床	

○ 床 種
● 浴室・トイレ

名 称	昭和49年度東浦住宅 設計図	
図面名称	特殊基礎図	縮尺 1/500
図面番号		期組 49-12
設 計	監 理	備 考
計	愛知県建築部住宅建設課	





建筑托内数据表

	原设计	变更后
20	RC框+剪力墙 160°	RC框+剪力墙 152°
工	8°	8°
已	8°	15°
	剪力 166°	剪力 183°
22	RC框+剪力墙 122°	RC框+剪力墙 125°
工	8°	8°
已	8°	22°
	剪力 126°	剪力 126°

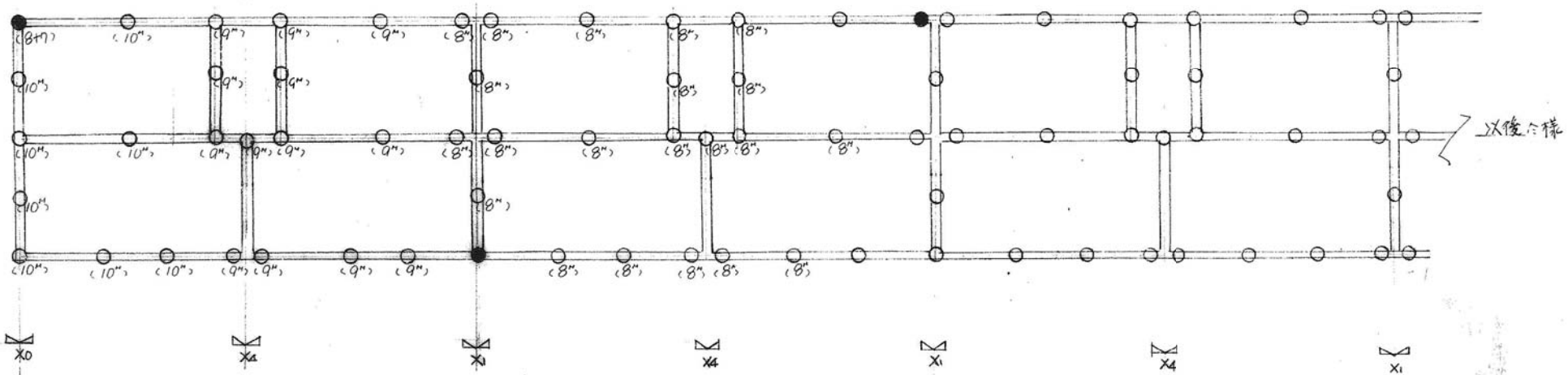
图例

- 一般住宅单元
- 别墅单元
- 商业单元
- () 内部商业建筑单元

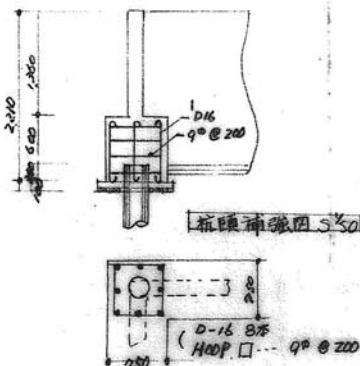
49-4407

工程名称	基础住宅建设工程 (20 22 23)	比例	1:300
设计单位	天津大学建筑设计研究院	设计日期	2003.12
设计人	张	审核人	李
校对	王	制图	赵
日期	2003.12	图号	49-4407-01

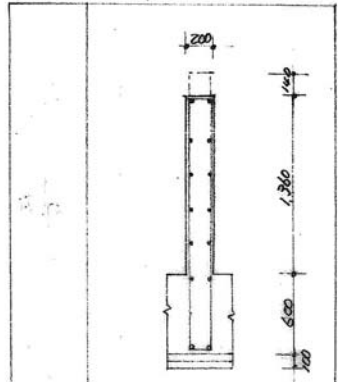




柱位圖 S_{Y100}



桩頭補強圖 S_{Y50}



上端筋	2-D19
下端筋	2-D19
S.T.P	9φ @ 200
腹筋	12-9φ

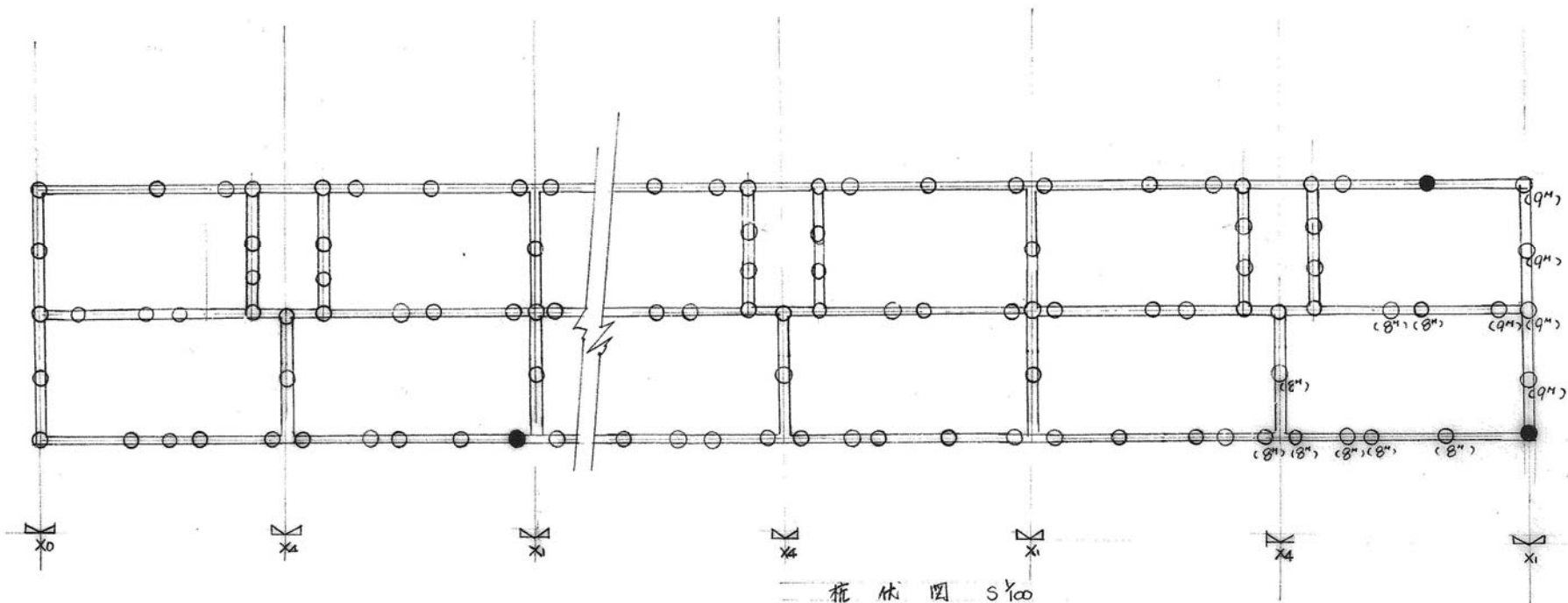
変更杭内訳表	
原設計	変更後
杭耐力 20t	杭耐力 40t
PC杭φ300 l=6.0 200本 (一般杭)	PC杭φ300 l=6.0 15本 (一般杭)
l=8.0 6本 (試験杭)	l=8.0 27本 (試験杭)
計 206本	l=7.0 1本 (変更杭)
	l=9.0 13本 (変更杭)
	l=10.0 8本 (")
	計 124本

凡例
○ 一般杭を示す
● 試験杭を示す
() 内数字は変更杭長を示す

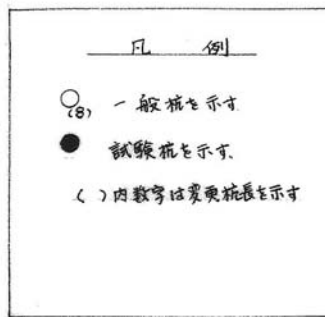
名称	南浦中津築工事(23工区) 変更	設計図
図面名称	特殊基礎変更図	縮尺
図面番号		昭和
設計		係員
計		

49-4408





柱位图 5Y100



変更柱内訳表	
原設計	変更後
柱耐力 20 層	柱耐力 25 層
PC 杭 φ300 l=6.0 200本	PC 杭 φ300 l=5.0 164本 (一般杭)
l=8.0 6本	l=8.0 14本 (試験杭)
計 206本	l=9.0 5本 (変更杭)

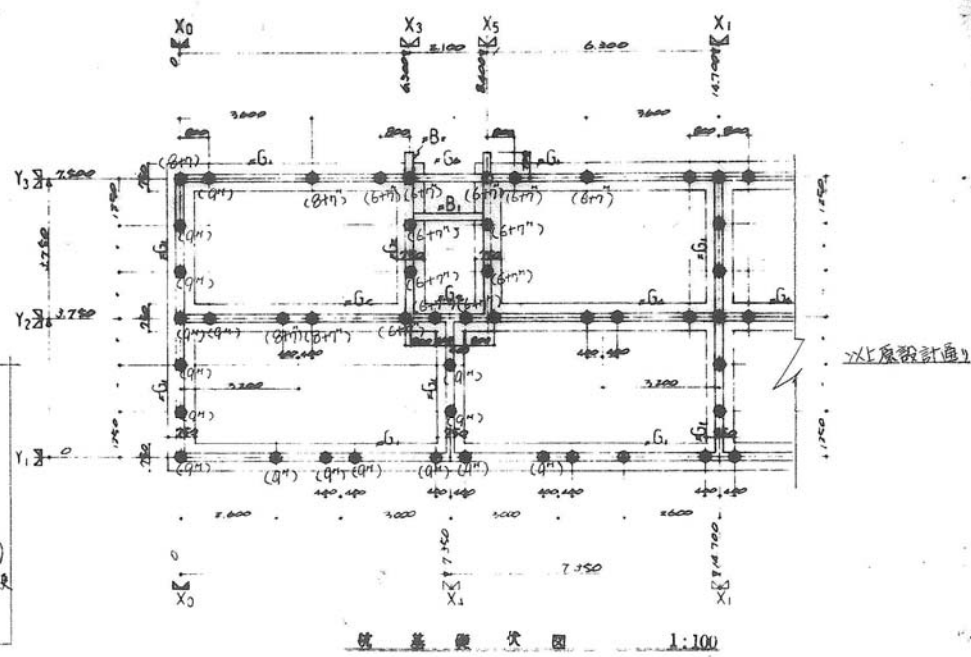
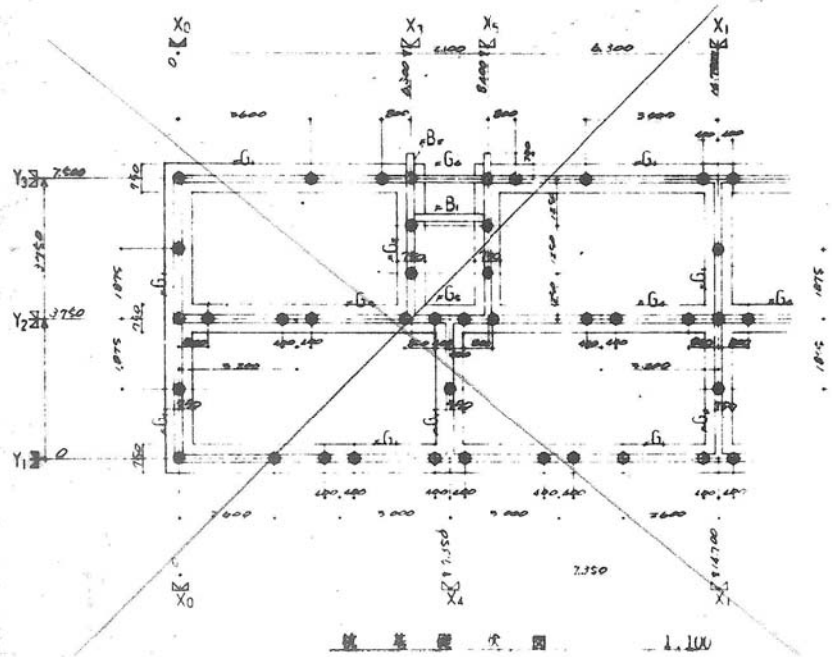
49-4409

名称	神戸市東区工事(24工区) 変更			設計図
図面名称	特殊基礎変更図			縮尺 Y100
図面番号				製図 昭和 50.3.
設計	理長	技師	補長	係員
計	愛知県建築部住宅建設課			

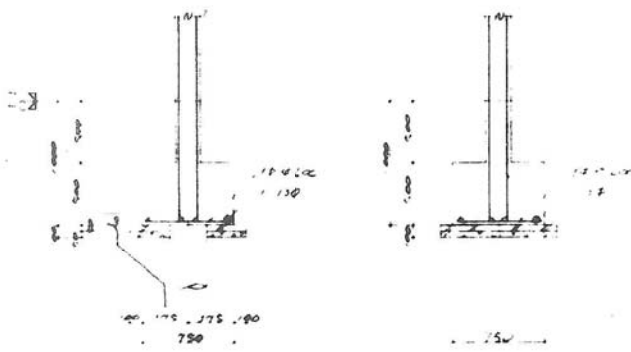


杭基礎 RA-25 棟

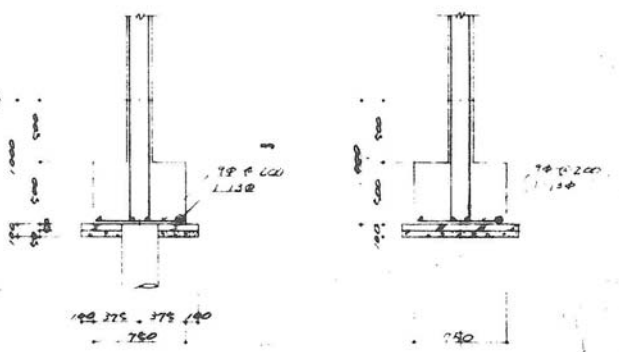
杭基礎 RA-20 棟



- 凡例
- 一般杭
 - 試験杭
 - 若杭係時 (8"以下杭) (7"以上)
 - () 内数字が変更の杭長

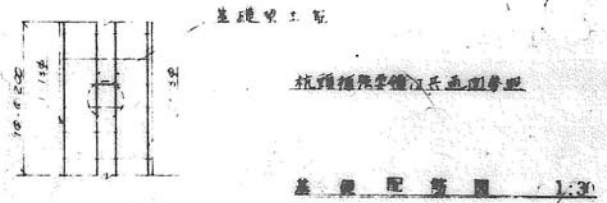
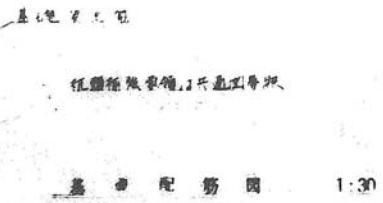


変更杭内訳表	
原設計	変更後
杭耐力 20%	杭耐力 20%
PC杭φ300 l=60 200本	PC杭φ300 l=60 181本 (一般杭)
" l=80 6本	" l=80 9本 (試験杭)
計 206本	" l=70 15本 (変更杭)
	" l=90 16本 ()
	計 222本



49-4410

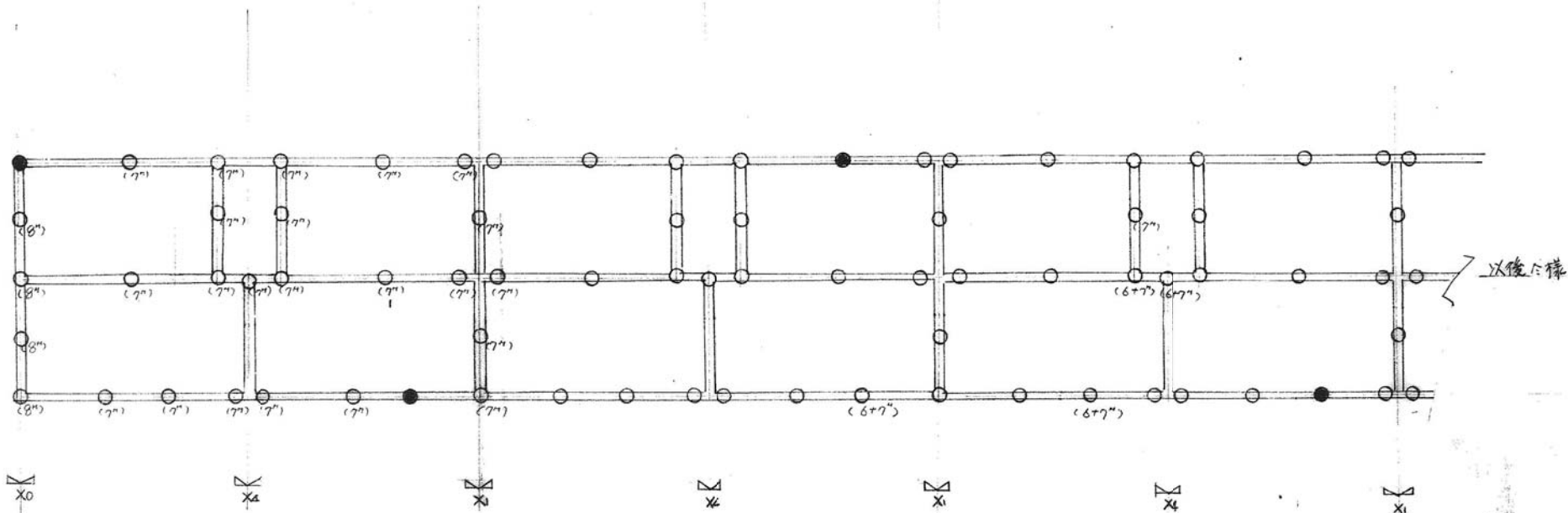
東浦住宅建築工事(2014)変更設計図	
特殊基礎伏図(変更)	1/300
図番	50.3
設計	
校核	
承認	
設計者 株式会社 〇〇〇〇	



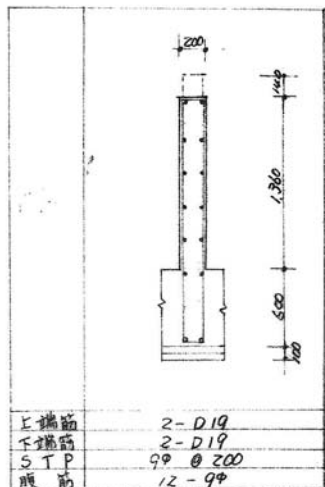
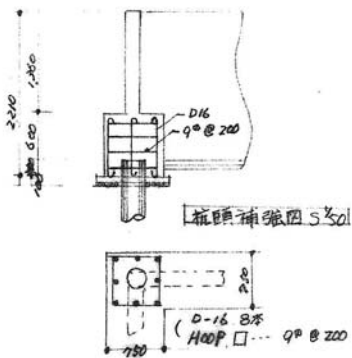
公-72-5PC-3K(A13-1)	設計者
杭基礎伏図	1/300
図番	1071
設計	
校核	
承認	
設計者 株式会社 〇〇〇〇	

公-72-5PC-3K(A13-1) 標準設計図	
設計者	〇〇〇〇
図番	1071
設計	
校核	
承認	
設計者 株式会社 〇〇〇〇	

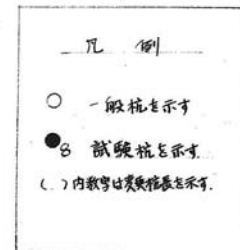




柱位圖 5/100



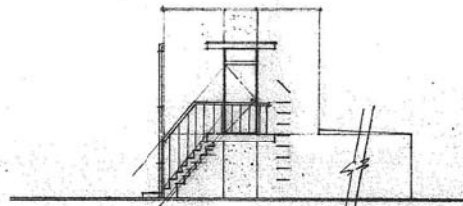
變更柱內筋表	
原設計	變更後
抗耐力 20%	抗耐力 40%
PC柱 $\phi 300$ $l=6.0$ 200#	PC柱 $\phi 300$ $l=2.0$ 40# (一般柱)
$l=8.0$ 6.	$l=8.0$ 10# (試驗柱)
計 206#	$l=7.0$ 23# (變更柱)
	$l=7.0$ 4# (變更上板)
	計 127#



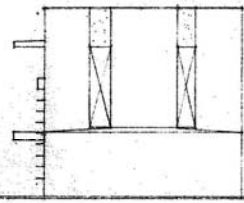
名稱	南浦里農工(26工區)變更設計圖		
圖面名稱	特殊基礎變更圖	圖號	Y100
圖面卷別		圖幅	40.3
設計		校核	
長		日期	
計	安和興建築部住宅建設課		

49-4411

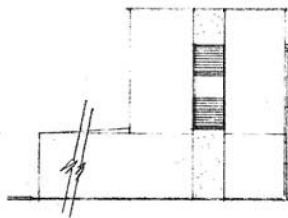




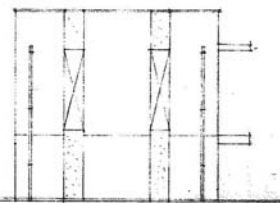
正面图 1:100



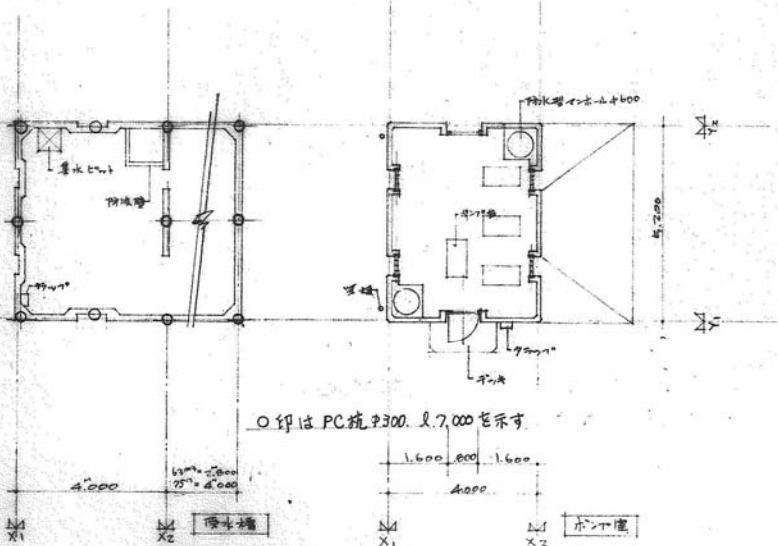
侧面图 1:100



背面图 1:100



侧面图 1:100



平面图 1:100

任 上 表

外 部	屋 根	外 壁	中 木	建 具	水 工 事
	毛引合 防火 (塗后施工) 空木 毛引合 防火 不仕合 防火毛引合 防火 一 層 20mm 打板	20mm 打板 仕上 一 層 毛引合 防火 20mm 打板	毛引合 防火 塗后施工 毛引合 防火 塗后施工	窗 框 木 100mm 打板 70mm 打板 20mm 打板	鋼 入 形 材 仕上 116 x 115 x 80 鋼 入 形 材 鋼 入 形 材 仕上
内 部	天 井 20mm 打板 外 打板	壁 ←	中 木 防火 毛引合 塗后施工 H 20	床 ← (中 床 仕上)	換 気 機 換 気 機 1.00 x 0.60 工 具 棚 1.00 x 0.60 換 気 機 1.00 x 0.60

面 積 表

計 算 式	平 面 積	建 築 面 積
(5.20 x 4.00) - (0.91 x 0.2) x 4 - 0.9 x 1.00	m ² 20.082	m ² 20.082

浴 水 槽 水 量 表

水 工 事 下 部 分 面 積	有 効 水 量	130 中	1.000 / 120
17.50	17.50 x 2.10	36.75	63.00
水 槽 有 効 水 量 2.10	36.75	63.00	1.6 m ³

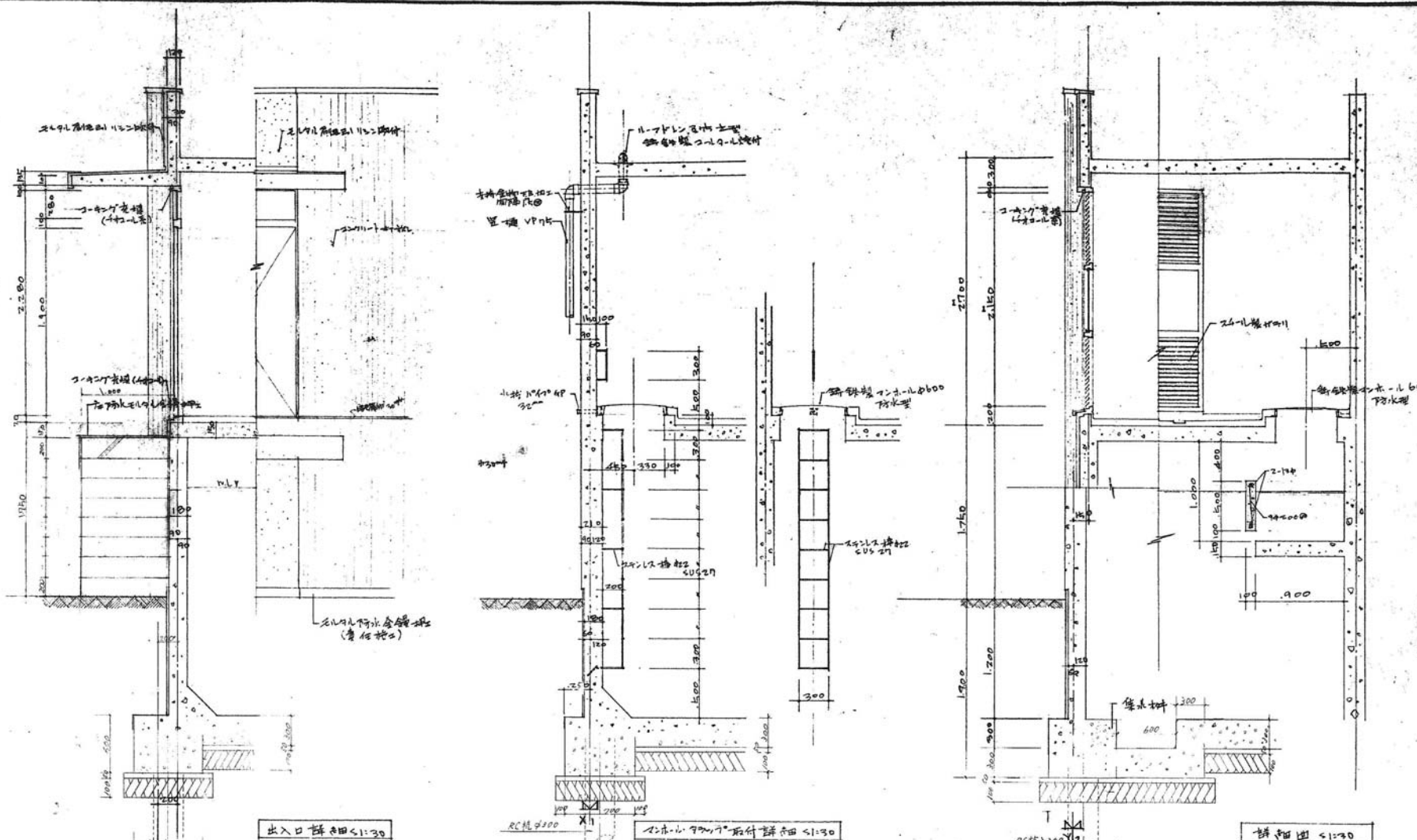
47-0918

名 称	水工工事・浴槽(建築)設計計画		
計画名称	平面立面图任上表	縮尺	1/100
計画番号	1.	期日	昭和50.6.
設計		監理	
設計		監理	

愛知県建築業部住宅建設課

49-4412





出入口詳細 1:30

コンクリート壁取付詳細 1:30

詳細図 1:30



40-4413

名称	水工理 + 防水構建築工事		設計図
14面名称	詳細図、建具表	1/30	1/40
14面番付	3	50	5
設計	建築士	建築士	建築士
設計	愛知県建築部住宅建設課		

名称	片側コンクリート壁		名称	コンクリート壁		名称	コンクリート壁	
	内法	仕		内法	仕		内法	仕
内法	800×2,000	仕	OP工四端	内法	800×2,100	仕	OP工四端	
材質	コンクリート	仕	鋼入付窓枠	材質	コンクリート	仕	鋼入付窓枠	
全巾	2,100	全巾	2,100	全巾	2,100	全巾	2,100	

名称	窓枠	仕様	鋼入付窓枠
内法	800	仕	2,100
全巾	800	全巾	2,100

