

図12-4-2 ヤマトシジミ漁獲量(赤須賀漁業協同組合へのアンケートによる)

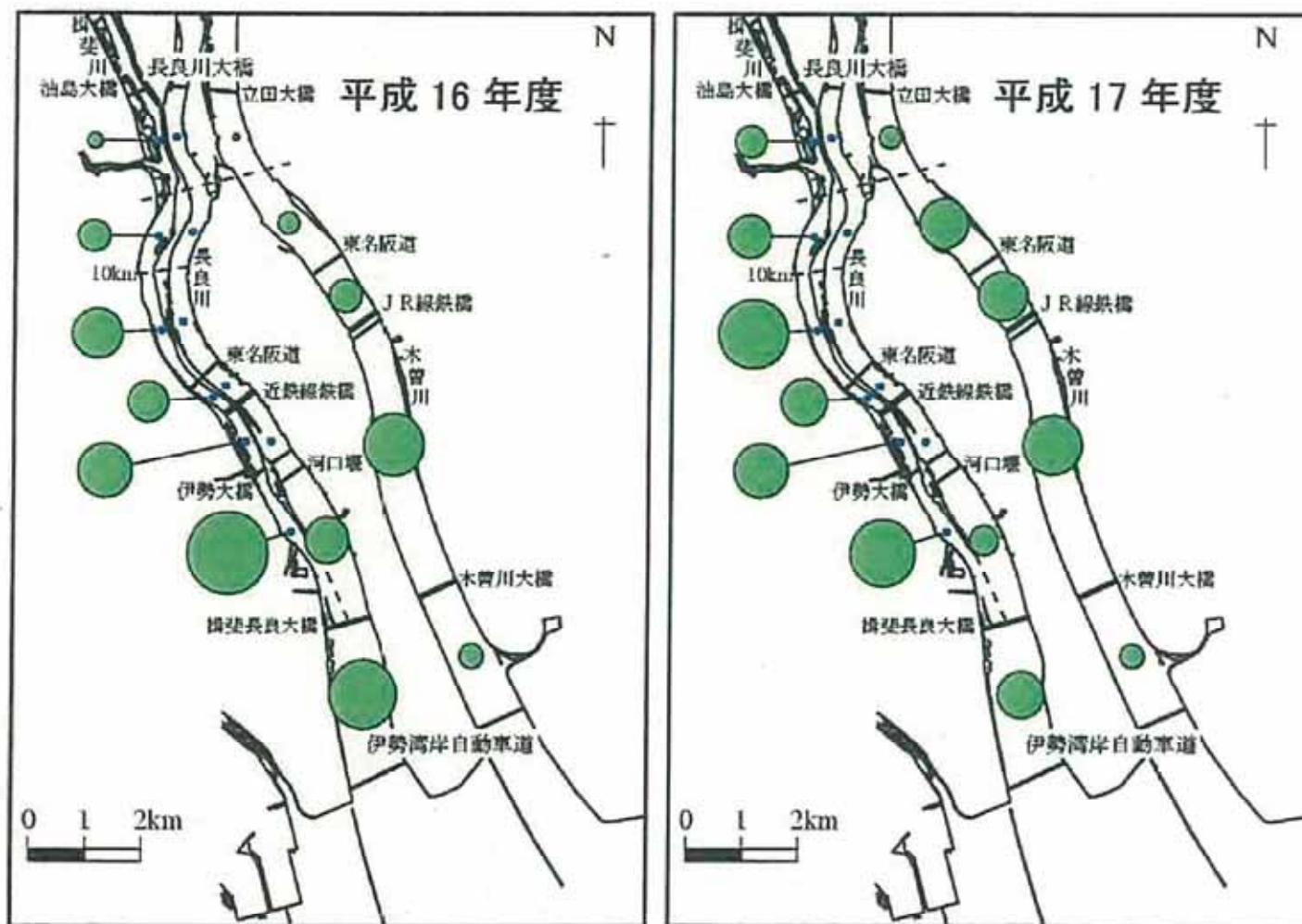


図12-4-3 ヤマトシジミ漁獲量(赤須賀漁業協同組合へのアンケートによる)

注) 漁獲量は月平均値を示す。

凡例

①	2	3
1: 5000	2: 50000	3: 100000 kg

図は体積比として示した。

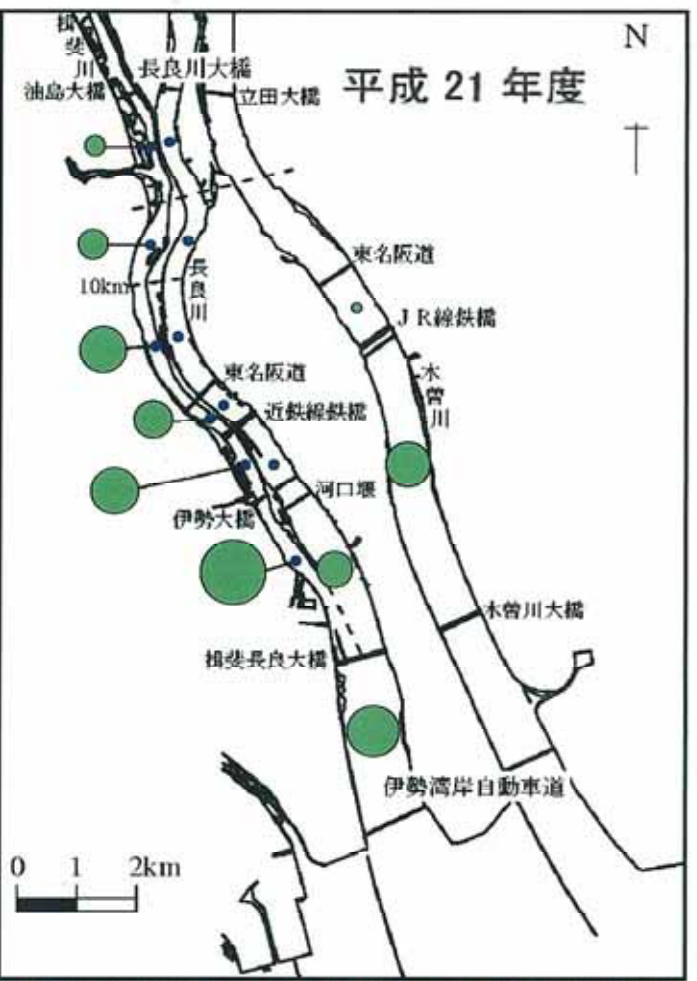
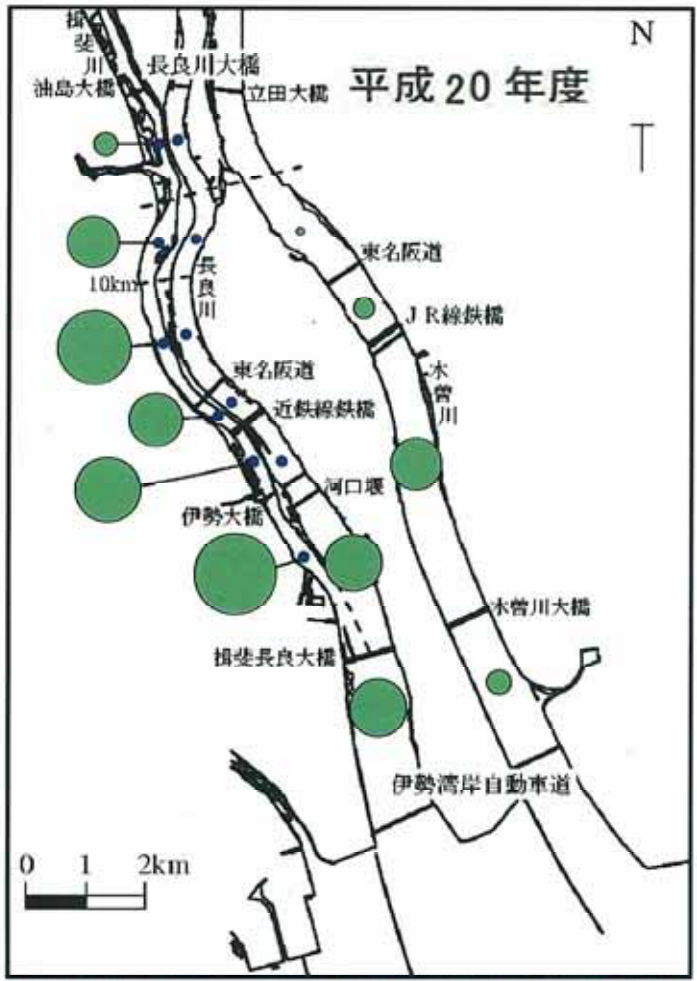
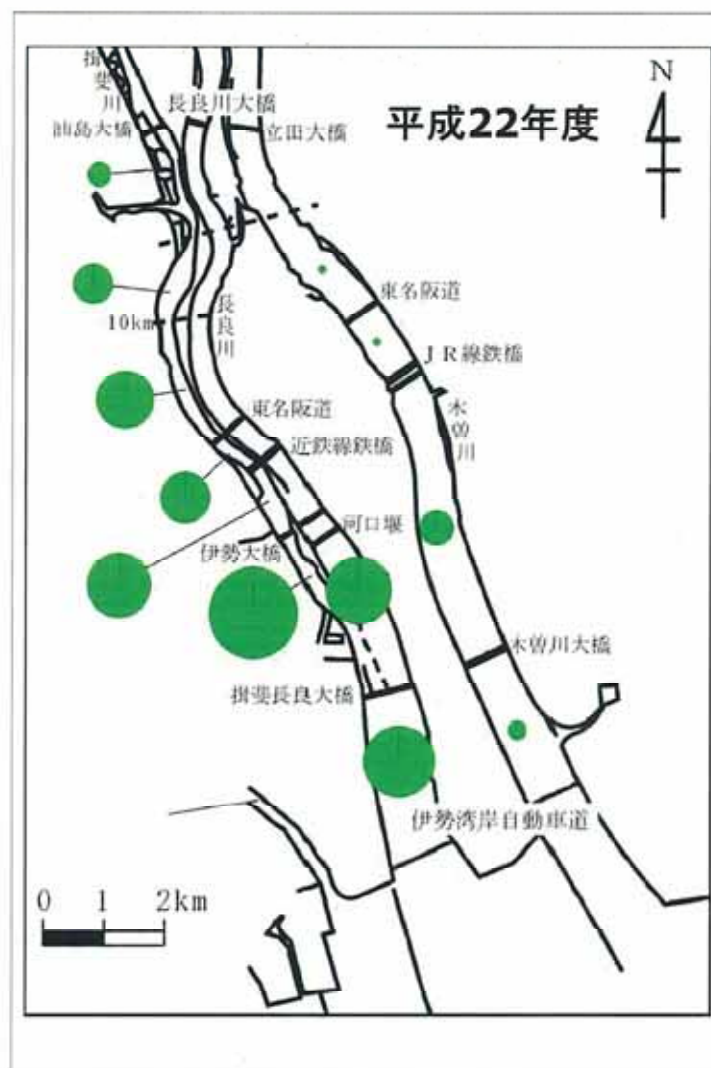


図12-4-4 ヤマトシジミ漁獲量(赤須賀漁業協同組合へのアンケートによる)



注) 漁獲量は月平均値を示す。

凡 例

- | | |
|---|--------------|
| ① | 1: 5000 |
| ② | 2: 50000 |
| ③ | 3: 100000 kg |

図は体積比として示した。