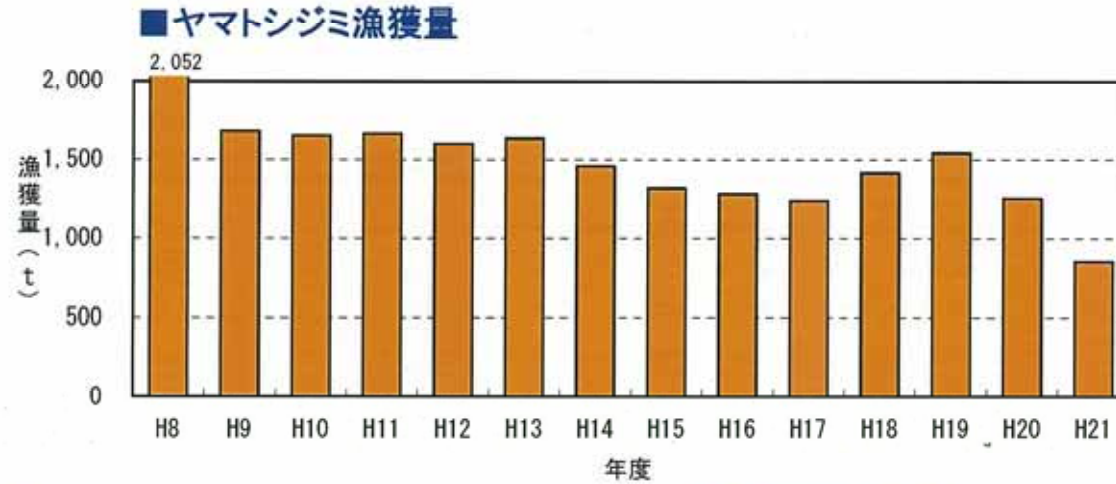


図12-5 ヤマトシジミ・ハマグリ・アサリ漁獲量



※資料は、赤須賀漁業協同組合の提供によるものであり、漁獲量は同組合で扱った量である。

図21-6-1 底質調査 試料採取位置(エクマンバージ15cm×15cm採取)

採取日:平成23年7月15日、平成23年8月8日



図12-6-2 底質調査 試料採取河床断面(堰下流 河口から5.0km)

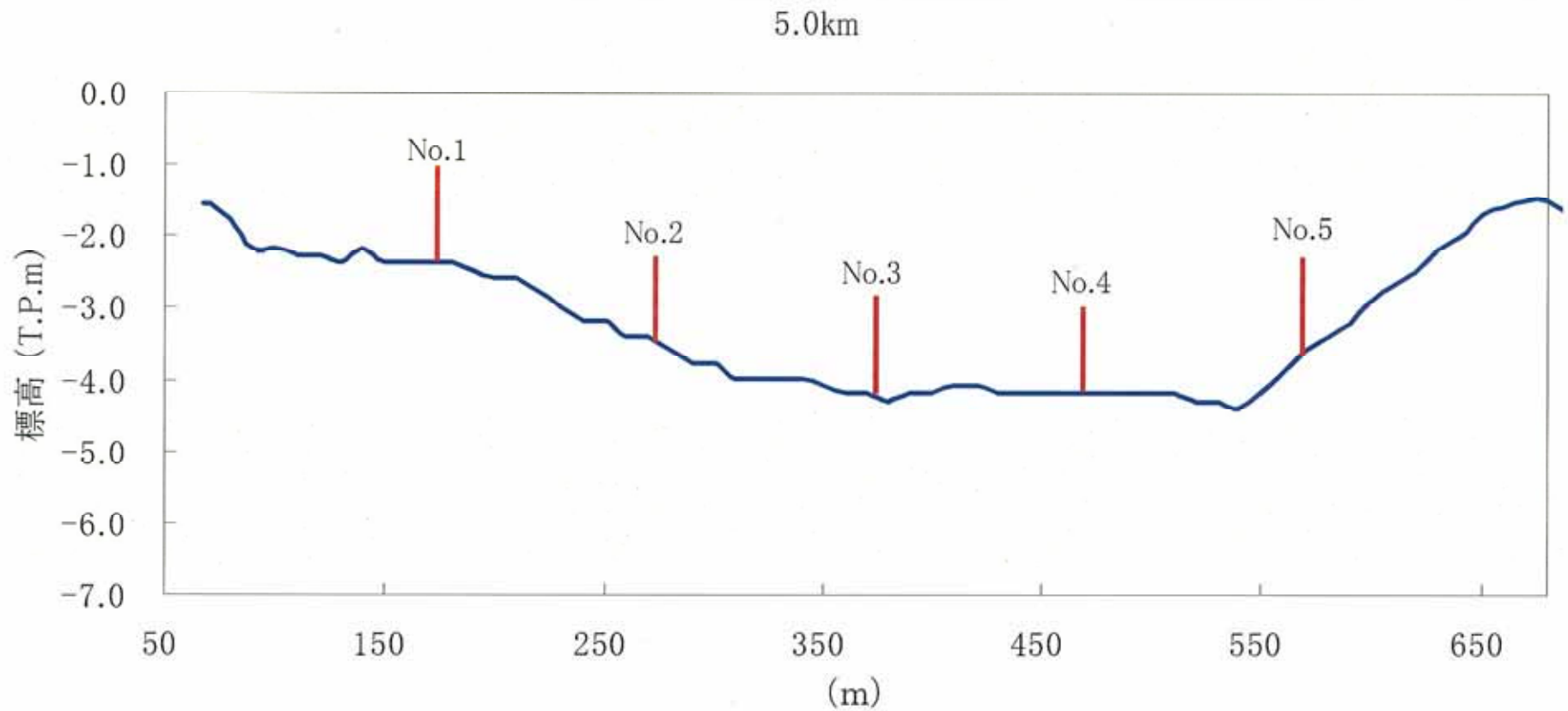
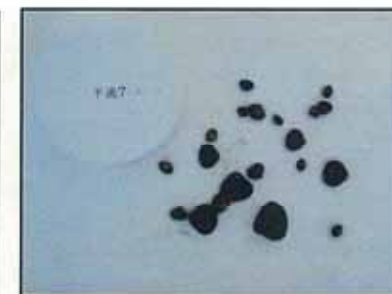


図12-6-3 底質状況(平成23年7月15日 堰下流 河口から5.0km)



No1 (左岸) シジミ 8個



No4 (右岸中央より) シジミ 20個



No2 (左岸中央より) シジミ 25個



No5 (右岸) シジミ 6個



No3 (左岸中央) シジミ 22個

No1 : 堰下流水位-1.16m
No2 : 堰下流水位-1.12m
No3 : 堰下流水位-1.10m
No4 : 堰下流水位-1.07m
No5 : 堰下流水位-1.04m

図12-6-4 底質状況(平成23年8月8日 堰下流 河口から5.0km)



No1 (左岸) シジミ 4個



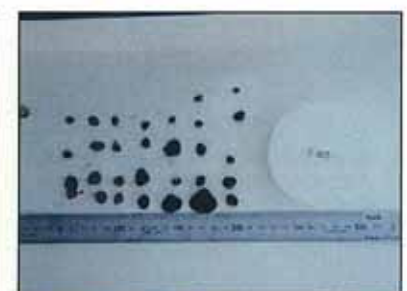
No4 (右岸中央より) シジミ 4個



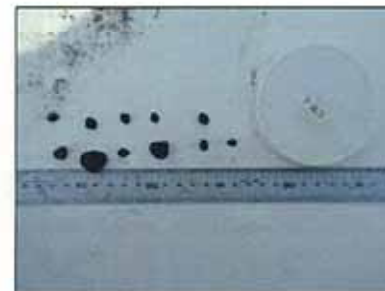
No2 (左岸中央より) シジミ 6個



No5 (右岸) シジミ 30個



No3 (左岸中央) シジミ 11個



No1: 堰下流水位-0.30m
No2: 堰下流水位-0.25m
No3: 堰下流水位-0.20m
No4: 堰下流水位-0.16m
No5: 堰下流水位-0.12m