

図12-6-5 底質調査 試料採取河床断面(堰下流 河口から4.0km)

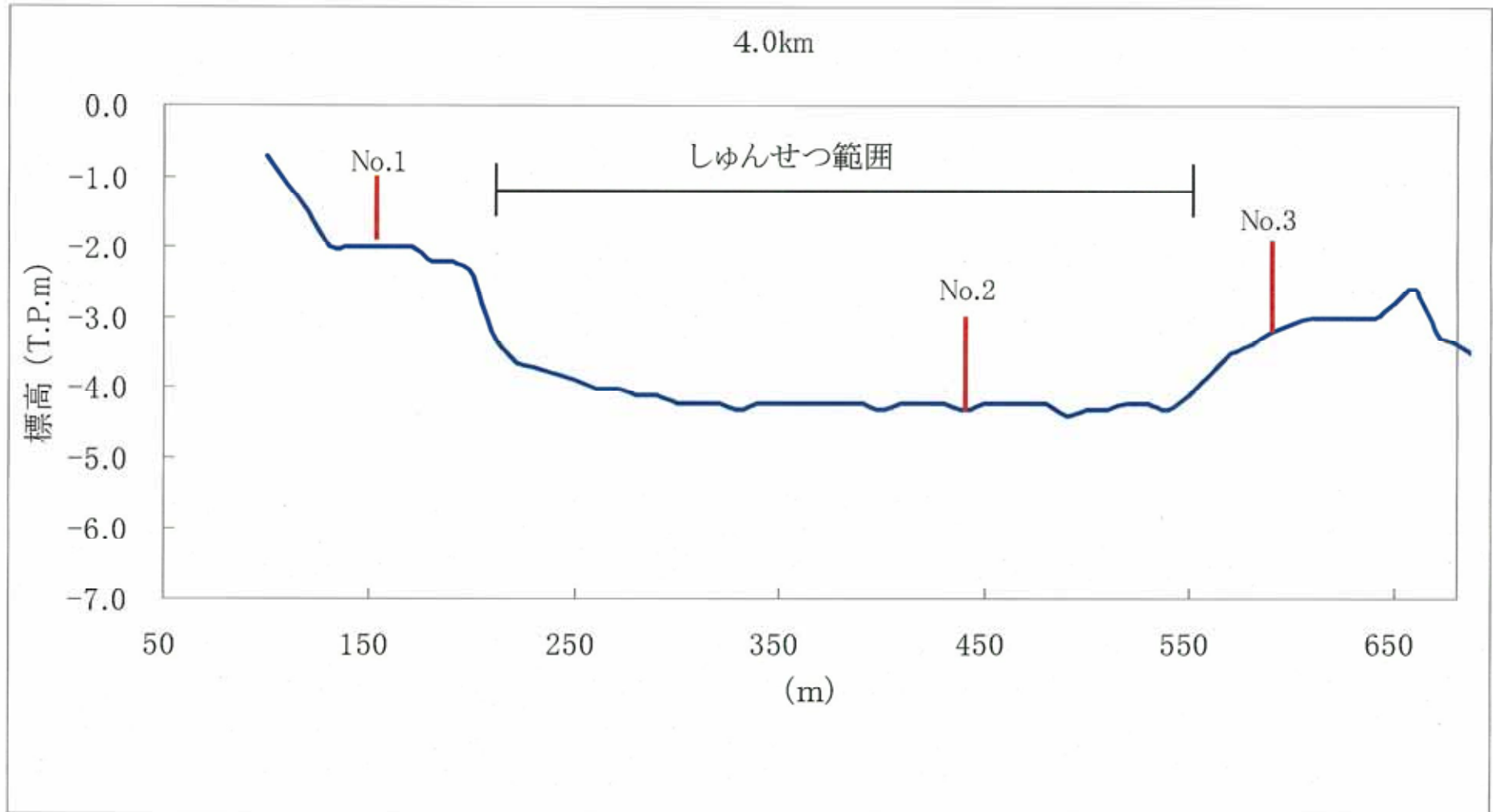


図12-6-6 底質状況(平成23年7月15日 堰下流 河口から4.0km)



No1 (左岸) シジミ 26個



No2 (中央) シジミ 8個



No3 (右岸) シジミ 5個



No1 : 堰下流水位-1.19m

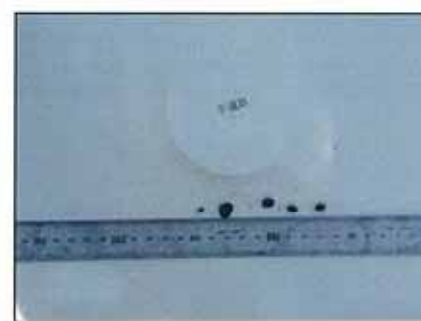
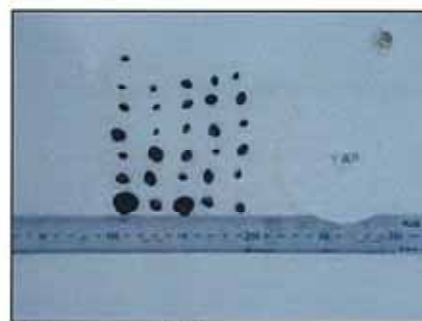
No2 : 堰下流水位-1.21m

No3 : 堰下流水位-1.23m

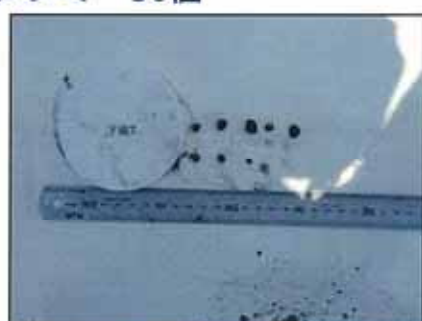
図12-6-7 底質状況(平成23年8月8日 堰下流 河口から4.0km)



No1 (左岸) シジミ 36個



No2 (中央) シジミ 8個



No3 (右岸) シジミ 50個

No1 : 堰下流水位0.14m
No2 : 堰下流水位0.08m
No3 : 堰下流水位-0.02m

図12-6-8 底質調査 試料採取河床断面(堰下流 河口から5.2km)

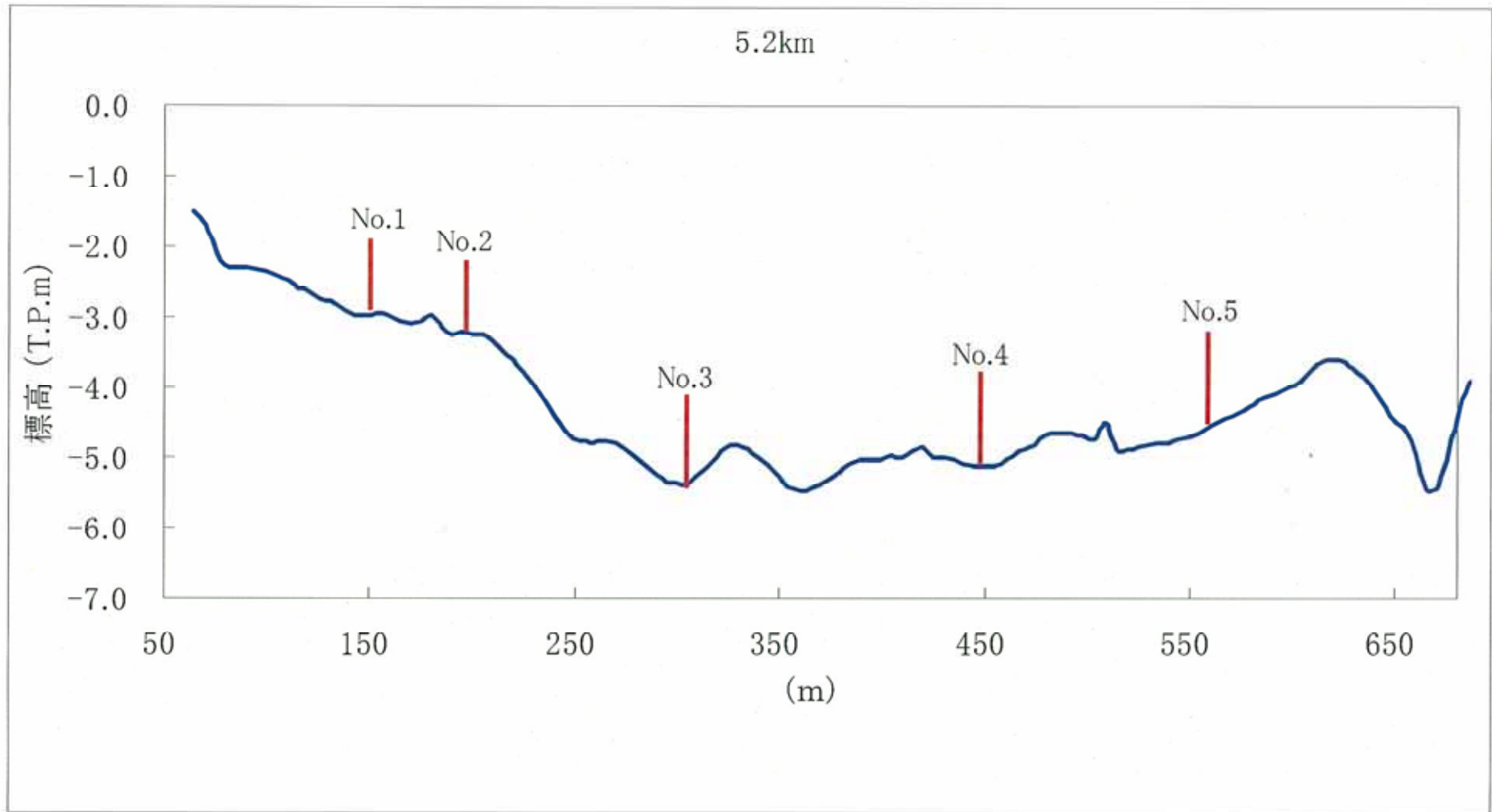


図12-6-9 底質状況(平成23年7月15日 堰下流 河口から5.2km)



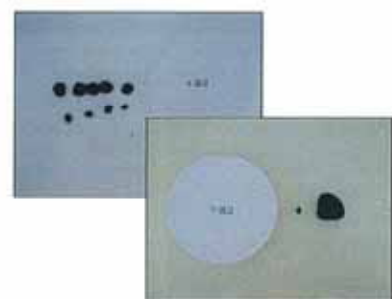
No1 (左岸) シジミ 20個



No4 (右岸中央より) シジミ 21個



No2 (左岸中央より) シジミ 11個



No5 (右岸) シジミ 45個



No3 (左岸中央) シジミ 3個



No1: 堰下流水位-0.88m
No2: 堰下流水位-0.90m
No3: 堰下流水位-0.94m
No4: 堰下流水位-0.98m
No5: 堰下流水位-1.02m