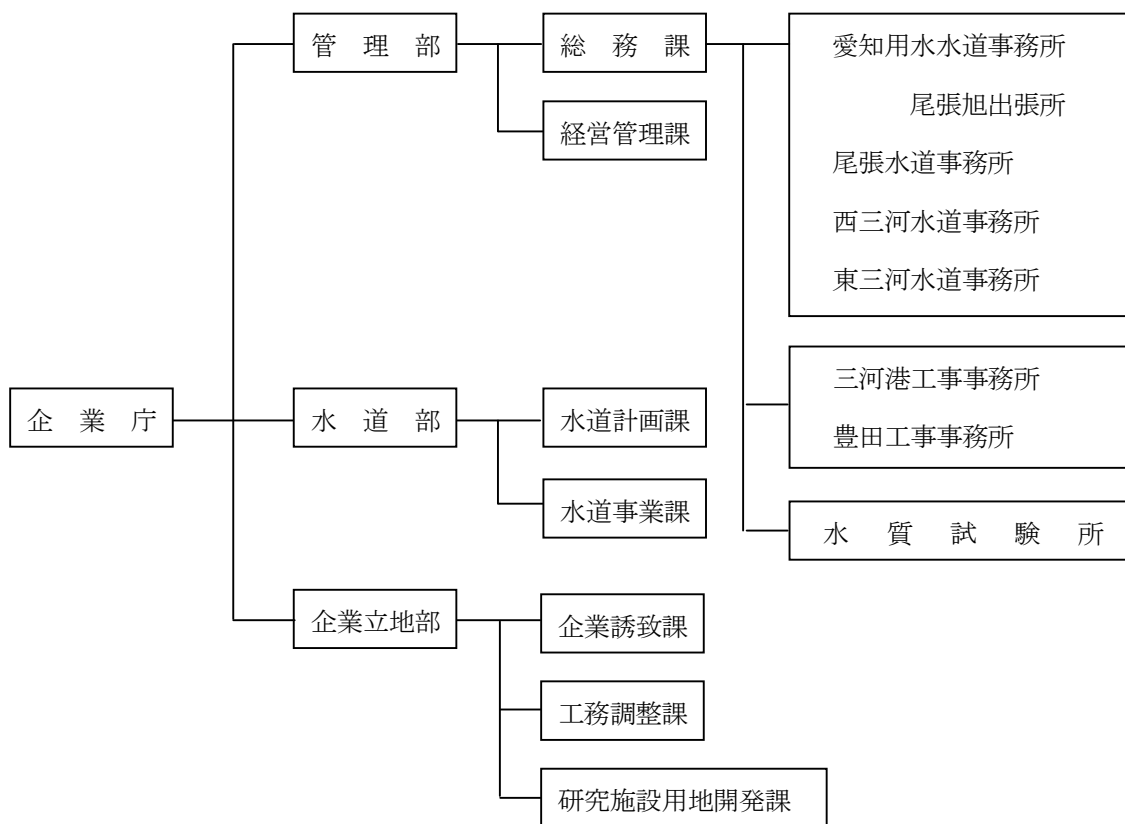


1 愛知県企業庁の組織及び水質管理業務の概要

(平成 29 年度)

(1) 組織



(2) 水質管理業務

水質試験所

水源の水質管理

水道 GLP

水質基準項目、水質管理目標設定項目及び要検討項目の水質検査

水質に係る調査試験

水質に係る指導及び調整

水道事務所

水源の水質管理

浄水の水質管理

浄水場の水質毎日検査

供給点の水質毎月検査

浄水処理の水質に係る指導