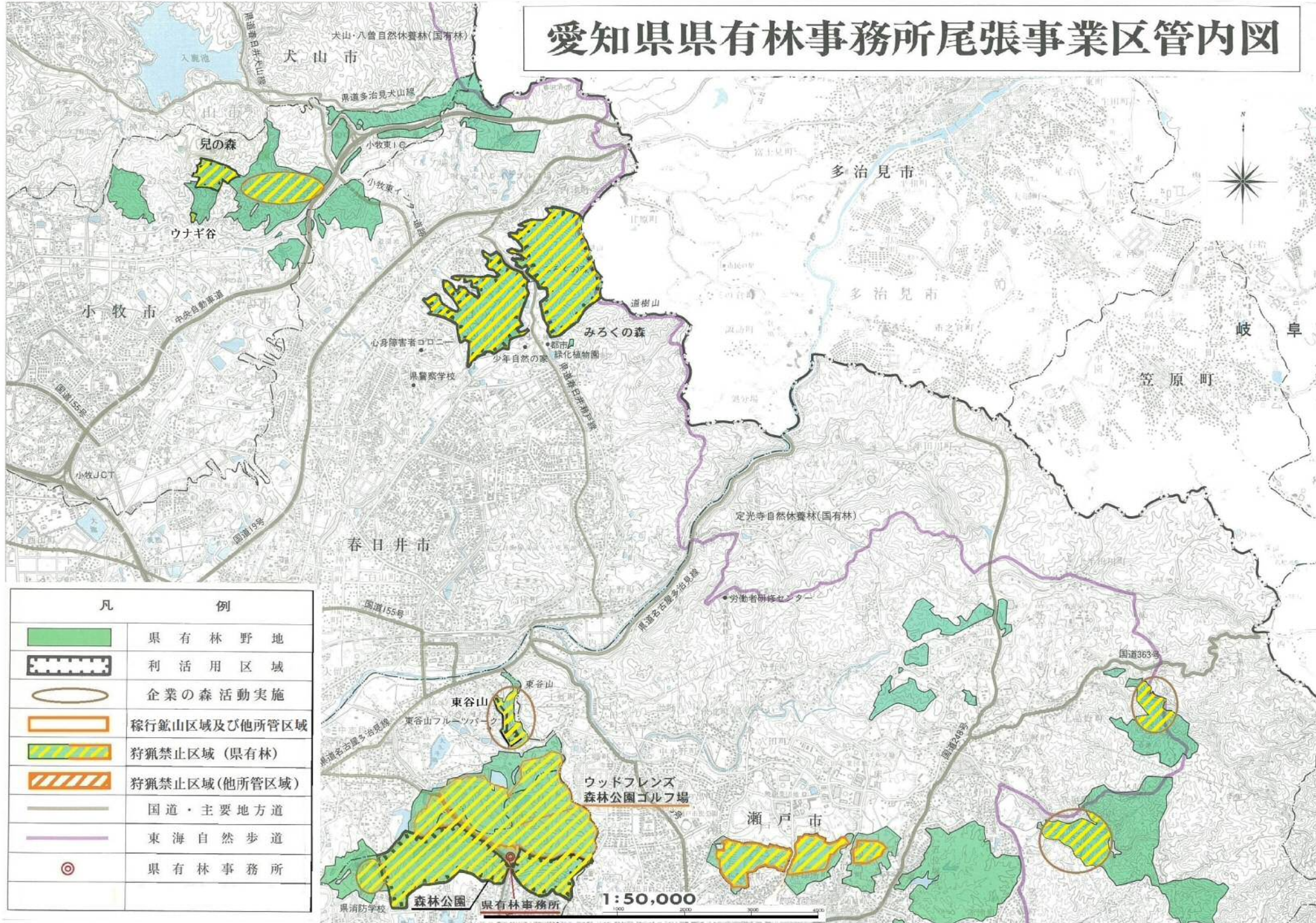


愛知県県有林事務所尾張事業区管内図



凡	例
	県有林野地
	利活用区域
	企業の森活動実施
	稼行鉱山区域及び他所管区域
	狩猟禁止区域(県有林)
	狩猟禁止区域(他所管区域)
	国道・主要地方道
	東海自然歩道
	県有林事務所

1:50,000