

第5 救急・救助業務

主な内容

- 救急業務の実施状況
- 高速道路における救急業務
- 救急医療体制
- 救助業務実施体制
- 救助業務実施状況
- 救助活動のための機械器具等の保有状況

第5 救急・救助業務

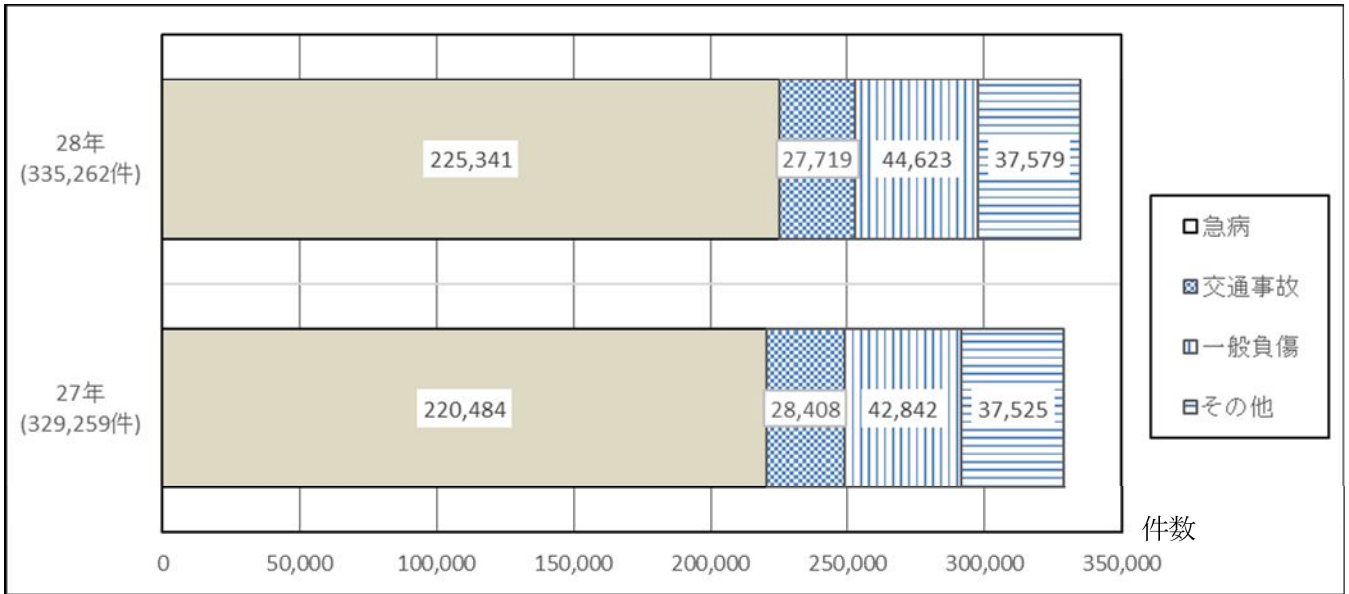
1 救急業務の実施状況

(1) 概況

県内における救急出場状況は、第1・2図及び第1表のとおりである。

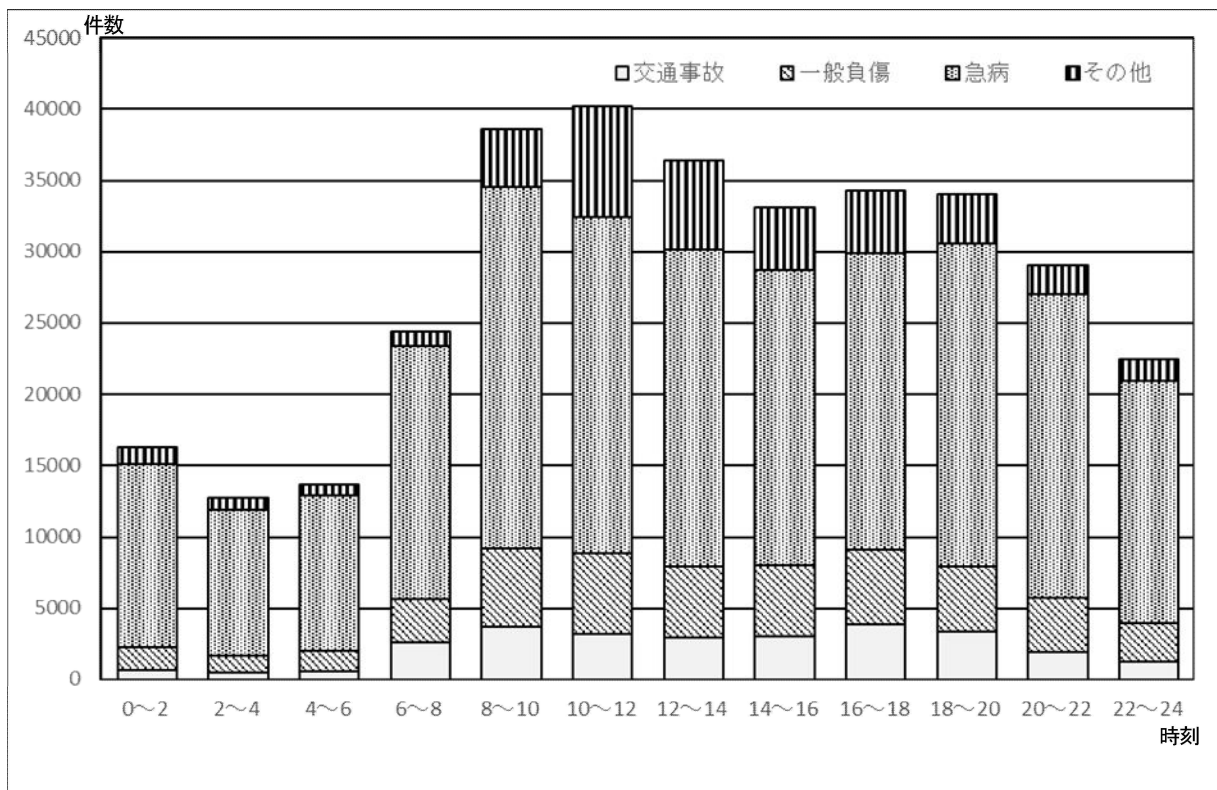
平成28年中の救急出場は335,262件であり、前年に比較して6,003件、1.8%増加している。

第1図 事故種別救急出場状況



(注) その他は、火災・自然災害・水難・労働災害・運動競技・加害・自損行為・その他を指す。

第2図 時間帯別救急出場状況



第1表 救急出場、搬送状況

年別等	内訳	計	事故種別										
			火災	自 災 然 害	水 難	交 事 通 故	労 働 害	運 動 技	一 般 負 傷	加 害	自 行 損 為	急 病	そ 他
出 場 件 数	27年	329,259	1,129	14	193	28,408	3,074	2,089	42,842	1,438	3,221	220,484	26,367
	28年	335,262	1,090	10	161	27,719	2,916	2,041	44,623	1,515	3,003	225,341	26,843
	うち夜間	65,141	227	0	14	3,064	193	26	6,829	719	724	50,998	2,347
	対前年比 %	101.8%	96.5%	71.4%	83.4%	97.6%	94.9%	97.7%	104.2%	105.4%	93.2%	102.2%	101.8%
	夜間の全件数に対する割合 %	19.4%	20.8%	0.0%	8.7%	11.1%	6.6%	1.3%	15.3%	47.5%	24.1%	22.6%	8.7%
搬 送 人 員	27年	303,262	299	15	81	28,334	3,028	2,091	40,003	1,224	2,278	203,177	22,732
	28年	308,297	268	4	64	27,365	2,855	2,033	41,755	1,264	2,155	207,441	23,093
	うち夜間	58,252	56	0	7	2,868	188	24	6,182	589	578	46,315	1,445
	対前年比 %	101.7%	89.6%	26.7%	79.0%	96.6%	94.3%	97.2%	104.4%	103.3%	94.6%	102.1%	101.6%
	夜間の全件数に対する割合 %	18.9%	20.9%	0.0%	10.9%	10.5%	6.6%	1.2%	14.8%	46.6%	26.8%	22.3%	6.3%

(注) 夜間は午後10時00分から午前5時59分台までをいう。

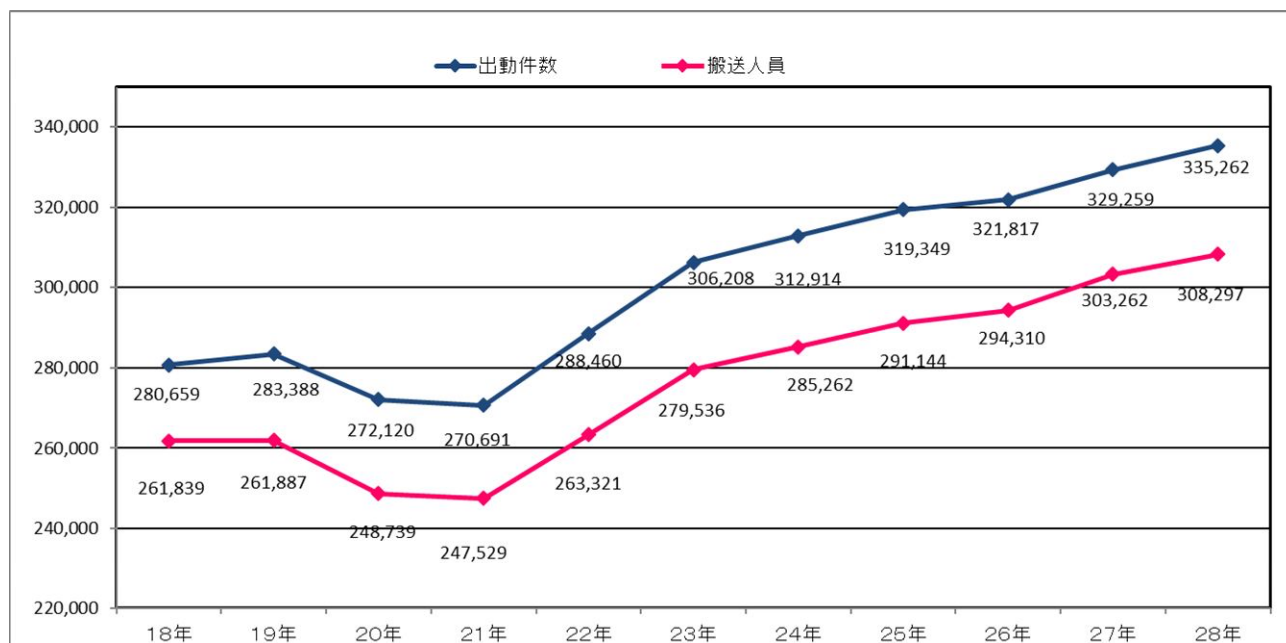
出場状況を事故種別で見ると、急病が225,341件で全体の67.2%を占め、昭和47年以来1位を占めている。次いで一般負傷が44,623件で13.3%、交通事故が27,719件で8.3%となっている。

また、搬送人員については308,297人で、昨年に比較して5,035人、1.7%の増加となっている。

これは、県内のどこかで約1.6分に1回の割合で救急自動車が出場しており、県民の約24人に1人が救急自動車で搬送されたことになる。

救急活動の平成18年以降の推移は第3図のとおりである。

第3図 救急活動の推移

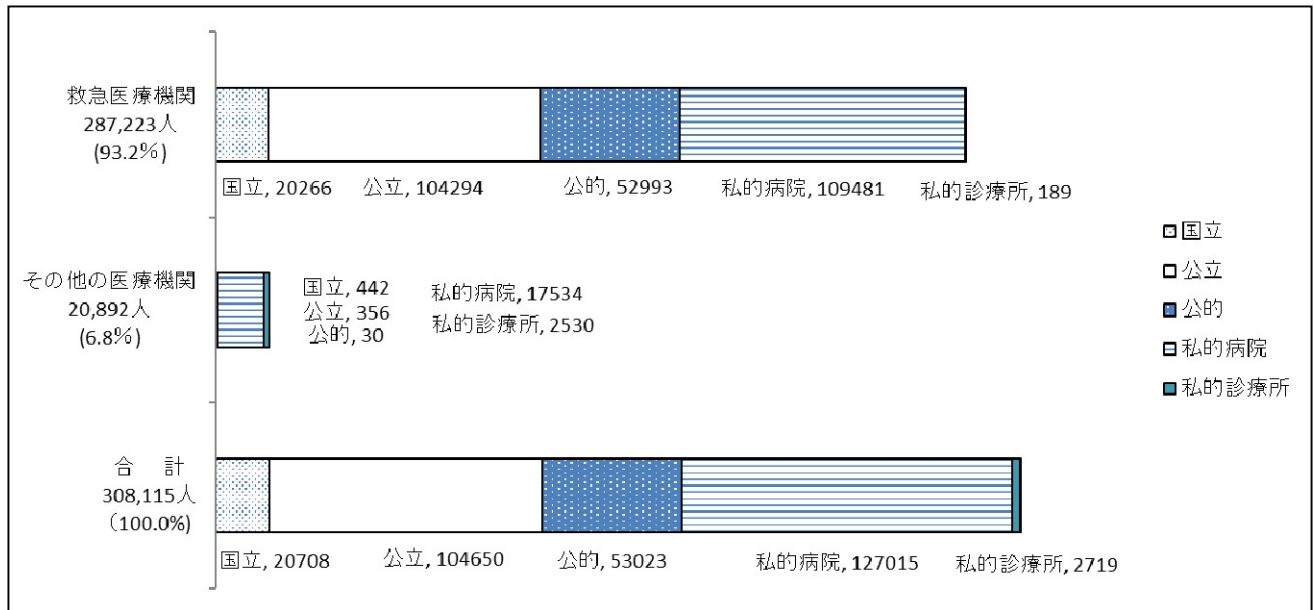


(2) 搬送人員の状況

ア 医療機関別搬送人員

搬送人員 308,297 人のうち 308,115 人が医療機関に搬送され、残りの 182 人は医療機関以外（接骨院等）へ搬送された。医療機関の搬送では、287,223 人が救急告示医療機関、20,892 人がその他の医療機関へ搬送されている。

第 4 図 医療機関別搬送人員の状況 () 内は%



イ 年齢別搬送人員の状況

年齢別に事故種別を調査した状況は第2表のとおりである。全体としては急病が1位、一般負傷が2位である、事故種別でみると、急病では高齢者が71.3%、交通事故では少年が24.3%、一般負傷では乳幼児が23.8%と高い割合を占めている。

第2表 年齢別搬送人員の状況

事故種別 年齢区分	急病	交通事故	一般負傷	その他	計
新生児	101 (8.7)	1 (0.1)	19 (1.6)	1,041 (89.6)	1,162 (100.0)
乳幼児	10,149 (66.1)	809 (5.3)	3,654 (23.8)	743 (4.8)	15,355 (100.0)
少年	5,214 (45.7)	2,779 (24.3)	1,676 (14.7)	1,744 (15.3)	11,413 (100.0)
成人	68,178 (63.8)	17,019 (15.9)	8,589 (8.0)	13,030 (12.2)	106,816 (100.0)
高齢者	123,799 (71.3)	6,757 (3.9)	27,817 (16.0)	15,178 (8.7)	173,551 (100.0)
計	207,441 (67.3)	27,365 (8.9)	41,755 (13.5)	31,736 (10.3)	308,297 (100.0)

(注) 新生児 生後28日未満の者 乳幼児 生後28日以上7才未満の者
 少年 7才以上18才未満の者 成人 18才以上65才未満の者 高齢者 65才以上の者
 () 書きは構成比で、単位は%である。

ウ 傷病程度別搬送人員

傷病程度別状況は第3表のとおりであり、軽症者の搬送が過半数を占めている。これを事故種別ごとにみると、軽症患者の割合が最も高いのは交通事故で80.2%、次いで一般負傷、急病の順になっている。

第3表 傷病程度別搬送人員の状況 (1)

傷病程度 事故種別	死亡	重症	中等症	軽症	その他	計
急病	3,207 (1.5)	12,311 (5.9)	75,152 (36.2)	116,768 (56.3)	3 (0.0)	207,441 (100.0)
交通事故	119 (0.4)	746 (2.7)	4,545 (16.6)	21,954 (80.2)	1 (0.0)	27,365 (100.0)
一般負傷	202 (0.5)	1,224 (2.9)	11,492 (27.5)	28,836 (69.1)	1 (0.0)	41,755 (100.0)
その他	344 (1.1)	3,262 (10.3)	20,388 (64.2)	7,741 (24.4)	1 (0.0)	31,736 (100.0)
計	3,872 (1.3)	17,543 (5.7)	111,577 (36.2)	175,299 (56.9)	6 (0.0)	308,297 (100.0)

(注) 死亡：初診時において死亡が確認されたもの 重症：傷病程度が3週間の入院加療を必要とするもの以上
 中等症：傷病程度が重症または軽症以外のもの 軽症：傷病程度が入院加療を必要としないもの
 その他：医師の診断がないもの及び傷病程度が判明しないもの、並びにその他の場所に搬送したものの
 () 書きは、構成比で単位は%である。

また、年齢区分別にみると第4表のとおりであり、新生児においては中等症の割合が高いのに対し、それ以外の年齢区分では軽症の比率が高くなっている。

第4表 傷病程度別搬送人員の状況 (2)

傷病程度 年齢区分	死亡	重症	中等症	軽症	その他	計
新生児	1 (0.1)	141 (12.1)	914 (78.7)	106 (9.1)	0 (0.0)	1,162 (100.0)
乳幼児	22 (0.1)	229 (1.5)	3,393 (22.1)	11,710 (76.3)	1 (0.0)	15,355 (100.0)
少年	12 (0.1)	175 (1.5)	2,395 (21.0)	8,831 (77.4)	0 (0.0)	11,413 (100.0)
成人	630 (0.6)	4,403 (4.1)	28,637 (26.8)	73,145 (68.5)	1 (0.0)	106,816 (100.0)
高齢者	3,207 (1.8)	12,595 (7.3)	76,238 (43.9)	81,507 (47.0)	4 (0.0)	173,551 (100.0)
計	3,872 (1.3)	17,543 (5.7)	111,577 (36.2)	175,299 (56.9)	6 (0.0)	308,297 (100.0)

(注) () 書きは、構成比で単位は%である。

エ 収容所要時間別搬送人員の状況

事故種別ごとに収容所要時間をみると、第5表のとおりである。

全体でみると、119番通報入電から医療機関等に収容されるまでに要した時間は、30～60分の間が166,728人で54.1%と最も多く、30分以内に全体の44.3%の救急患者が医療機関等に収容されている。

第5表 収容所要時間別搬送人員の状況

収容所要時間 事故種別	10分未満	10分～20分	20分～30分	30分～60分	60分～120分	120分以上	計	平均時間 (分)
急病	33 (0.0)	8,670 (4.2)	83,628 (40.3)	111,665 (53.8)	3,315 (1.5)	130 (0.1)	207,441 (100.0)	32.1
交通事故	2 (0.0)	983 (3.6)	9,540 (34.9)	16,027 (58.6)	802 (2.9)	11 (0.0)	27,365 (100.0)	34.0
一般負傷	7 (0.0)	1,772 (4.2)	15,547 (37.2)	23,554 (56.4)	849 (2.0)	26 (0.1)	41,755 (100.0)	32.9
その他	32 (0.1)	2,214 (7.0)	12,815 (40.4)	15,482 (48.8)	1,149 (3.6)	44 (0.1)	31,736 (100.0)	32.7
計	74 (0.0)	13,639 (4.4)	121,530 (39.4)	166,728 (54.1)	6,115 (2.0)	211 (0.1)	308,297 (100.0)	32.4

(注) () 書きは、構成比で単位は%である。

(3) 転送の状況

ア 転送回数別搬送人員の状況

搬送人員の99.9%にあたる307,967人が転送なしに収容され0.1%にあたる330人は転送されている。

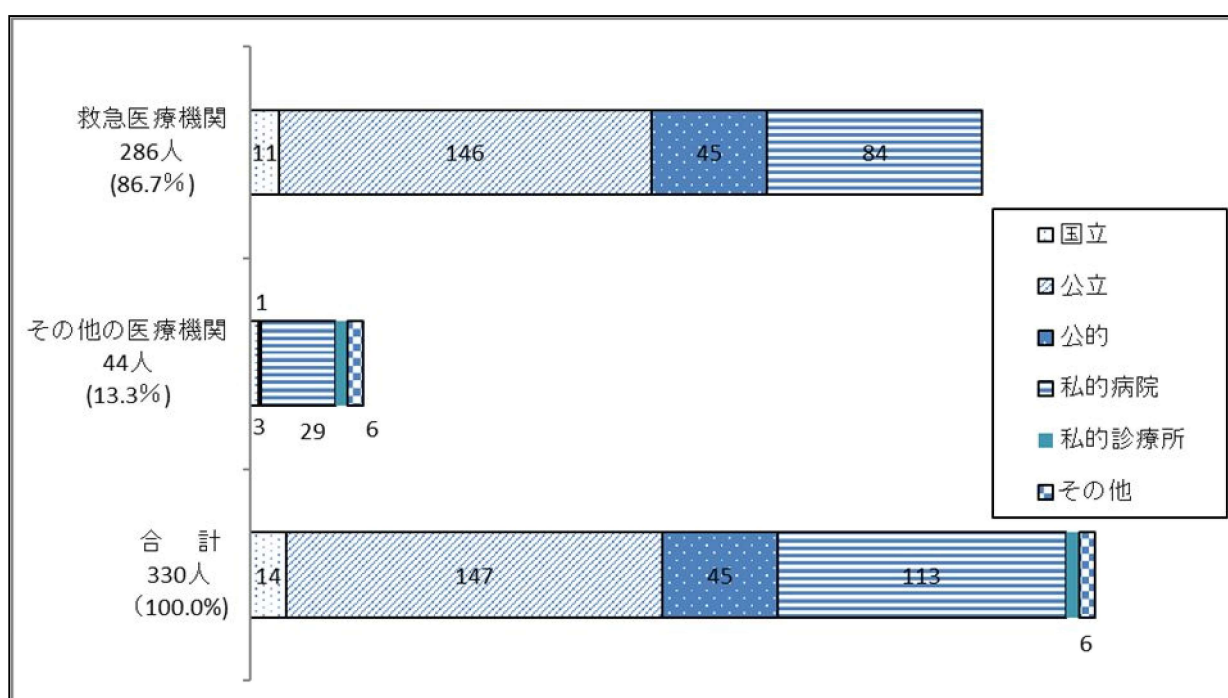
第6表 転送回数別搬送人員の状況

事故種別 \ 転送回数	転送なし	転送あり				計
		1回	2回	3回以上	小計	
急病	207,225	216	0	0	216	207,441
交通事故	27,348	17	0	0	17	27,365
一般負傷	41,696	59	0	0	59	41,755
その他	31,698	38	0	0	38	31,736
計	307,967	330	0	0	330	308,297

イ 転送者の収容先医療機関の状況

転送者330人のうち286人が救急告示医療機関へ転送されている。その収容先医療機関の状況を見ると第5図のとおりであり、救急医療機関は公立、その他の医療機関は私的病院へ収容された者の割合が高くなっている。

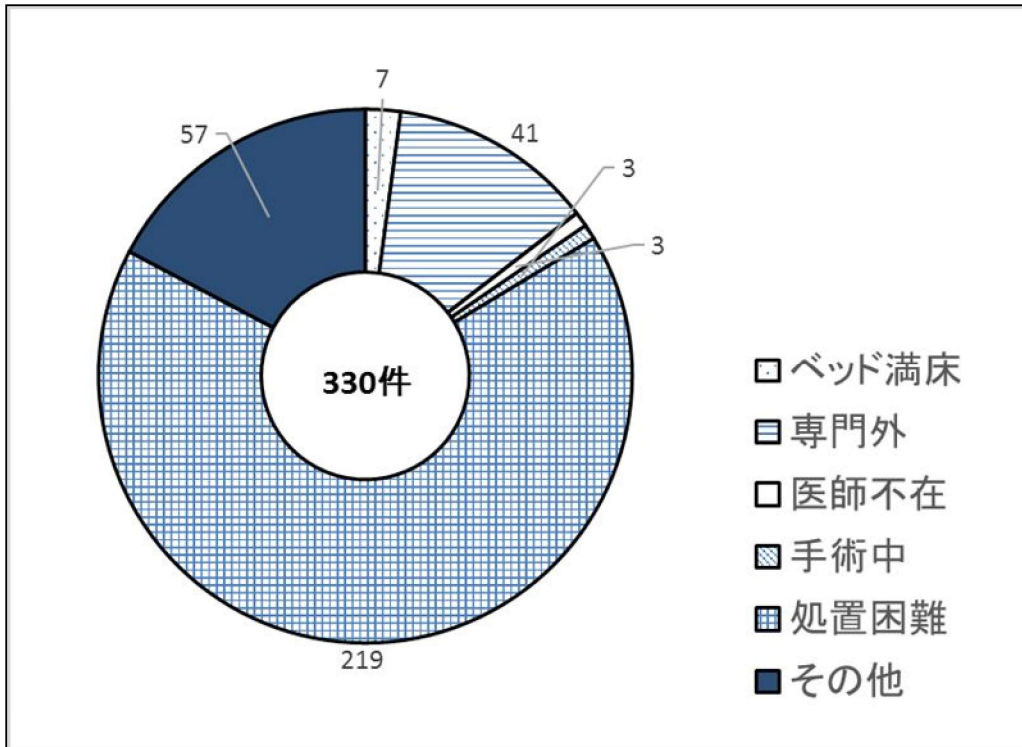
第5図 転送者の収容先医療機関の状況 ()内は%



ウ 医療機関別転送理由

医療機関で収容されなかった救急患者の転送理由は第6図及び第7表のとおりであり、救急医療機関、その他の医療機関ともに処置困難が過半数となっている。

第6図 転送理由の状況



第7表 転送理由の状況

理由	医療機関の区分		計
	救急医療機関	その他の医療機関	
ベッド満床	4	3	7
専門外	29	12	41
医師不在	2	1	3
手術中	3	0	3
処置困難	143	76	219
理由不明	0	0	0
その他	46	11	57
計	227	103	330

(4) 救急隊員の行った応急処置の状況

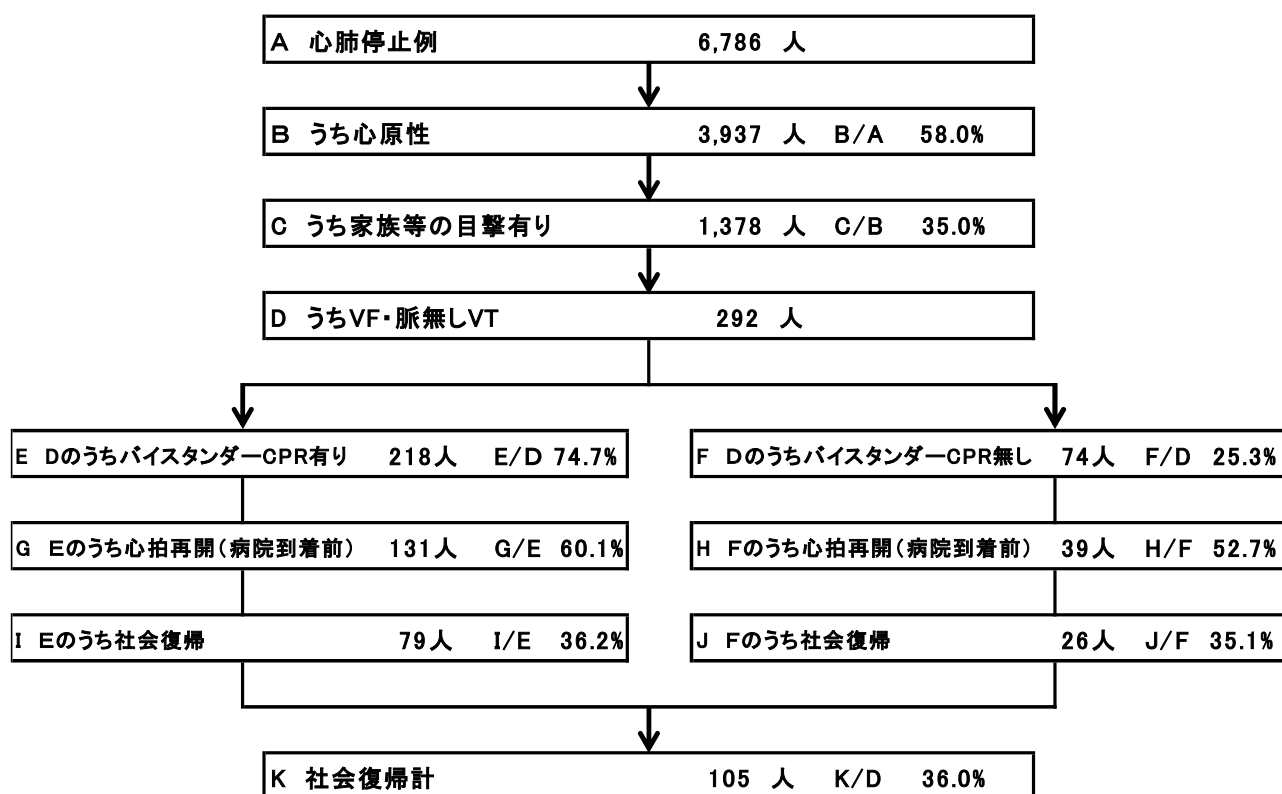
救急隊員が応急処置等を行った傷病者は、307,005人で搬送人員の99.6%であり、前年と同じ割合になっている。

第8表 救急隊員の行った応急処置の状況

処置項目等	事故種別	急病	交通事故	一般負傷	その他	計
	応急処置対象人員	207,119	27,221	41,487	31,178	307,005
止血		872	882	3,152	713	5,619
固定		1,376	11,612	5,479	1,952	20,419
人工呼吸		845	33	71	104	1,053
心マッサージ		297	15	26	35	373
うち自動式心マッサージ器		23	1	0	1	25
心肺蘇生		5,539	144	432	546	6,661
酸素吸入		48,624	3,164	2,760	8,874	63,422
気道確保		10,024	323	721	1,096	12,164
うち経鼻エアウェイ		694	13	54	79	840
うち喉頭鏡、鉗子等		1,070	29	274	74	1,447
うちラリゲアルマスク等		3,387	55	199	193	3,834
うち気管挿管		27	1	11	6	45
保温		22,972	2,479	3,723	3,617	32,791
被覆		1,038	4,326	9,876	2,059	17,299
在宅療法継続		1,999	16	169	263	2,447
ショックパンツによる血圧保持		2	0	1	1	4
除細動		629	4	13	42	688
静脈路確保（輸液）		2,030	55	118	81	2,284
薬剤投与		958	16	68	41	1,083
その他の応急処置		149,551	16,480	28,227	20,863	215,121
血圧測定		196,500	26,515	38,964	29,338	291,317
心音聴取		53,727	6,699	5,936	5,568	71,930
血中酸素飽和度測定		201,581	26,941	40,614	30,330	299,466
心電図		155,657	10,164	18,914	19,010	203,745
計		854,221	109,868	159,264	124,533	1,247,886

(5) 心肺機能停止傷病者に対する救急活動

平成 28 年中に救急隊が搬送した心肺機能停止状態の傷病者 6,786 人であった。また、救急蘇生として重視される心肺停止の原因が心原性で家族等の目撃があった中で除細動適応となる症例(心停止の原因が心原性で VF (心室細動)・脈無しVT (心室性頻拍) を呈するもの) は 292 人であり、その内の 105 人 (36.0%) は 1 か月後には社会復帰している。



2 高速道路における救急業務

県内の高速道路は、東名、新東名、名神、中央、東名阪、名古屋第二環状、東海北陸及び伊勢湾岸自動車道の8道路が供用されている。

そして、県内の高速道路の救急業務については、連絡協議会を設立し、相互応援協定を締結して、上下線方式により、第1次出場をインターチェンジ所在の市町又は組合の常備消防が担当することとして、その体制を整えている。

愛知県下高速道路における消防相互応援協定(平成24年3月25日締結)の体制は第11表のとおりである。

第9表 高速自動車国道における救急出場件数及び搬送人員

高速道路名	新東名高速道路				東名高速道路								中央高速道路		名神高速道路			名古屋第二環状自動車道					東名阪自動車道			
	新城市消防本部	岡崎市消防本部	豊田市消防本部	計	豊川市消防本部	岡崎市消防本部	豊田市消防本部	名古屋消防局	春日井市消防本部	小牧市消防本部	尾三消防本部	計	小牧市消防本部	計	小牧市消防本部	一宮市消防本部	計	名古屋消防局	春日井市消防本部	西春日井広域事務組合	消費部消防組合	海部消防組合	計	名古屋消防局	蟹江町消防本部	海部消防本部
救急出場件数	23	45	16	84	45	37	35	20	17	4	17	175	15	15	14	42	56	44	18	4	13	79	0	4	11	15
搬送人員	22	42	14	78	37	23	34	19	10	3	18	144	15	15	15	42	57	50	14	8	14	86	0	4	14	18

高速道路名	東海北陸自動車道		伊勢湾岸自動車道							
	一宮市消防本部	計	海部消防組合	名古屋消防局	東海市消防本部	大府市消防本部	豊明市消防本部	豊田市消防本部	計	
救急出場件数	27	27	10	6	16	4	25	52	113	
搬送人員	31	31	10	7	16	1	30	41	105	

第10表 高速自動車国道インターチェンジ周辺の救急告示医療機関数

高速道路名	新東名高速道路			東名高速道路								中央高速道路		名神高速道路			
	新城市	岡崎	計	豊川郡	音羽	岡崎	豊田	東好	名古屋	春日井	小牧	計	小牧東	計	小牧	一宮	計
救急告示医療機関数	1	0	1	3	0	4	8	12	5	16	2	50	0	0	2	1	3

高速道路名	名古屋第二環状自動車道														東名阪自動車道										
	有松	鳴海	植田	上社	本郷	上社	引山	大森	小幡	松戸	勝川	山田	山田	平田	清洲	清洲	甚目寺北	甚目寺南	大治北	大治南	名古屋西	蟹江	弥富	計	
救急告示医療機関数	6	7	10	6	6	7	5	4	8	13	14	8	9	10	4	7	3	0	2	5	5	2	1	1	143

高速道路名	東海北陸自動車道			伊勢湾岸自動車道														
	一宮西	尾西	一宮木曾川	計	弥富	湾岸	飛島	名港中央	名港	東海第一	東海第二	大府第二	大府	名古屋南	豊明	豊田南	豊田東	計
救急告示医療機関数	3	1	1	5	0	0	0	0	3	4	2	2	6	5	5	0	7	34

第11表 高速道路消防相互応援協定担当消防機関区域一覧表

高速道路名		東名高速道路										名神高速道路											
使用開始時期		昭和44. 2. 1					昭和43. 4. 25					昭和40. 7. 1	昭和39. 9. 6										
都道府県名		静岡県	愛知県										岐阜県										
関係(通過)市町村名	平成22年の国調人口	(浜松市)	新城市(四七、一三三)	豊橋市(三七四、七六五)	豊川市(一八二、四三六)	岡崎市(三八一、〇五一)	豊田市(四二二、五四二)	みよし市(六一、八一〇)	日進市(八七、九七七)	長久手市(五七、五九八)	名古屋尾張旭市(二、二九五、六三八)	尾張旭市(八〇、七八七)	春日井市(三〇六、五〇八)	小牧市(一四九、四六二)	岩倉市(四七、五六二)	一宮市(三八〇、八六八)	稲沢市(一三六、八六七)	(羽島市)					
		(三ヶ日)	(新城PA)	豊川	音羽蒲郡	岡崎	(豊田JCT)	豊田	東名三好	(日進JCT)	名古屋	春日井	小牧	一宮	(岐阜羽島)								
全線距離		95.6										21.4											
インターチェンジ区間距離	(9.9)	8.0	11.0	13.2	10.6	6.8	5.0	9.7	12.1	9.1	8.3	13.1											
関係市町村の消防本部の在否		在	在	在	在委託	在	在	在	在組合	在組合	在	在	在	在	在	在	在						
同救急体制の上在否		在	在	在	在委託	在	在	在	在組合	在組合	在	在	在	在	在	在	在						
救急業務実施市町村名	及び実施区間	第一出場担当	消防・救急上り車線		豊川市		岡崎市		豊田市		尾三		名古屋市		春日井市		小牧市		一宮市		(羽島市)		
			第二出場担当	消防・救急下り車線		(浜松市)		豊川市		岡崎市		豊田市		尾三		名古屋市		春日井市		小牧市		一宮市	
				消防・救急		新城市 豊橋市 豊川市 岡崎市		新城市 豊橋市 豊川市 岡崎市		新城市 豊橋市 岡崎市 尾三		豊川市 尾三 岡崎市 長久手市		岡崎市 尾三 名古屋市 春日井市		豊田市 尾三 長久手市 名古屋市 春日井市		豊田市 尾三 名古屋市 春日井市 小牧市		春日井市 小牧市 岩倉市 稲沢市		小牧市 岩倉市 稲沢市	

高速道路名	新東名高速道路				
使用開始時期	平成28.2.13				
都道府県名	静岡県	愛知県			
関係(通過)市町村名	浜松市	新城市	岡崎市	豊田市	
平成22年の国調人口	(四七、一三三)	(三八、〇五一)	(四二二、五四二)	(四二二、五四二)	
インターチェンジ名	(浜松いなさJCT)	新城	岡崎東	(豊田東JCT)	
全線距離	← 55.2 →				
インターチェンジ区間距離	12.4	26.	16.7		
関係市町村の消防本部の在否		在	在	在	
同救急体制の上の在否		在	在	在	
救急業務実施市町村間及び実施区間	第一出場担当	(浜松市)	新城市	岡崎市	豊田市
	消防・救急上り車線				
	消防・救急下り車線	(浜松市)	新城市	岡崎市	豊田市
第二出場担当		新城市岡崎市豊田市		新城市岡崎市豊田市尾三瀬戸市	
消防・救急		新城市岡崎市豊田市		新城市岡崎市豊田市尾三瀬戸市	

伊勢湾岸自動車道													
平成15.3.15	平成15.12.25	平成15.3.23	平成10.3.30						平成14.3.24				
愛知県											三重県		
豊田市	豊明市	名古屋	大府	東海	名古屋	飛島	弥富	桑名					
(四二二、五四二)	(六九、一二七)	(二、二九五、六三八)	(八九、一五七)	(一一一、九四四)	(二、二九五、六三八)	(四、三九七)	(四三、二六九)						
豊田東	豊田南	豊明	名古屋南	大府	大府第二	東海第二	東海第一	(名港潮見)	(名港中央)	飛島	湾岸弥富	弥富木曾岬	(湾岸長島)
(豊田JCT)													
← 45.9 →													
1.9	1.9	15.2	5.3	1.5	3.6	1.8	(2.4)	(2.0)	3.7	2.8	2.6		
在	在	在	在	在	在	在	在	在	在	在	在	在	
在	在	在	在	在	在	在	在	在	在	在	在	在	
豊田市	豊明市	大府市		東海市	名古屋市	海部南	消防組合		(桑名市)				
豊田市	豊明市	名古屋市	東海市	名古屋市	海部南	消防組合							
豊田市 豊川市 岡崎市 衣浦東部 豊明市 尾三 長久手市 名古屋市 大府市	豊田市 衣浦東部 豊明市 名古屋市 東海市 大府市 海部南部消防組合												

高速道路名	中央自動車道		名古屋第二環状自動車道																					
使用開始時期	昭和39.9.6		平成15.3.19	平成23.11.20	平成5.12.3	平成3.3.19	昭和63.3.23																	
都道府県名	愛知県		愛知県																					
関係(通過)市町村名	小牧市(一四七、四六二)	春日井市(三〇六、五〇八)	名古屋市(二、二九五、六三八) 春日井市(三〇六、五〇八) 名古屋市(二、二九五、六三八) 清須市(六七、三二七) あま市(八六、八九八)																					
平成22年の国調人口	小牧市(一四七、四六二)	春日井市(三〇六、五〇八)																						
インターチェンジ名	(小牧JCT)	小牧東	名古屋	本郷	(上社JCT)	有松	鳴海	植田	上社南	(上社JCT)	上社	引山	大森	小幡	松河戸	勝川	楠	山田東	山田西	平田	清洲東	清洲西	甚目寺北	甚目寺南
全線距離	15.2		51.2																					
インターチェンジ区間距離	7.1	8.1	0.5	1.4	4.2	4.4	4.3	4.0	5.0	5.1	2.2	2.2	0.9	2.3	1.9	6.2	0.1	3.1	1.6	1.8	2.1	6.1	3.1	0
関係市町村の消防本部の在否	在	在	在																					
同救急体制の在否	在	在	在																					
救急業務実施市町村名	第一出場担当	消防・救急上り車線	小牧市	(多治見市)																				
		消防・救急下り車線	小牧市	(多治見市)																				
	第二出場担当	消防・救急	名古屋市 春日井市 小牧市 岩倉市 一宮市	大府市 東海市 豊明市 春日井市 豊田市 海部南部消防組合 西春日井広域事務組合 海部東部消防組合 春日井市 名古屋市 海部東部消防組合 蟹江町 津島市 愛西市 海部南部消防組合 西春日井広域事務組合																				

名古屋第二環状自動車道		東名阪自動車道					
昭和63.3.23		昭和54.12.1		昭和50.10.22			
愛知県						三重県	
大治町(三〇、九九〇)		名古屋(二、二九五、六三八)		あま市(八六、八九八)		蟹江町(三七、〇八五)	
				津島市(六三、四三一)		愛西市(六三、〇〇八)	
						弥富市(四三、二六九)	
						桑名市	
大治北		大治南		名古屋西		蟹江	
						弥富	
						長島	
在組合		在		在組合		在	
在組合		在		在		在組合	
名古屋市		蟹江町		海部消防組合		(桑名市)	
海部消防東部		名古屋市		蟹江町		海部消防南部	
春日井市 名古屋市 海部東部消防組合 蟹江町 津島市 愛西市 海部南部消防組合 西春日井広域事務組合							

高速道路名		東海北陸自動車道						
使用開始時期		平成10.12.13		平成10.2.10		昭和47.10.5		
都道府県名		愛知県			岐阜県			
関係(通過)市町村名		一宮市(三八〇、八六八)			各務原市		笠松町 岐南町 各務原市	
平成22年の国調人口								
インターチェンジ名		(一宮JCT)		一宮西		尾西 一宮木曾川		
岐阜各務原								
全線距離		7.7						
インターチェンジ区間距離		1.0		2.9		3.8		
						5.6		
関係市町村の消防本部の在否		在						
同救急体制の上の在否		在						
救急業務実施市町村間		第一出場担当		消防・救急上り車線		一宮市		
		第二出場担当		消防・救急下り車線		一宮市		
				消防・救急		小牧市 岩倉市 一宮市 稲沢市		
						(各務原市)		
						一宮市		

3 救急医療体制

愛知県内の救急患者を受け入れる救急告示医療機関の数は169であり、第12表のとおり分類される。

救急告示医療機関は、昭和63年の厚生省令の改正により、これまでの事故による救急患者を対象とする救急医療機関から救急患者一般を対象とする救急医療機関に性格を変えて、近年の救急医療の状況変化に対応しようとしている。また、急増している急病等の内科、小児科疾患の患者に対するものとして、休日急病診療所、医師会による輪番体制の確保等により、内科系疾患に対する救急医療体制の確保も図られている。

第12表 医療機関の状況

告示別	設立主体別	国 立	公 立	公 的	私 的		計
					病 院	診 療 所	
救 急 告 示 医 療 機 関		6	28	12	106	17	169
そ の 他 の 医 療 機 関		26	148	14	164	5,039	5,391
計		32	176	26	270	5,056	5,560

4 救助業務実施体制

昭和61年4月に消防法改正により救助隊の位置付けが明確になるとともに、これを受けて、同10月には、救助隊の編成、装備及び配置の基準を定める省令（昭和61年10月1日自治省令第22号）が公布され（昭和62年1月1日施行）、市町村は、省令に定める基準に従い、救助隊を配置するものとされた。

平成29年4月1日現在で、36消防本部(局)に69隊の救助隊が配置され、うち10隊が専任の救助隊である。

また、1,247人の救助隊員のうち、10.3%に当たる128人が専任隊員である。

第13表 救助体制

区 分	救助隊数				救助隊員数			
	基準隊数	計	専任救助隊	兼任救助隊	基準隊員数	計	専任救助隊員	兼任救助隊員
救 助 隊 (省令第3条)	67	69	10	59	940	1,247	128	1,119
うち特別救助隊 (省令第4条)	37	43	8	35	552	771	104	667
うち高度救助隊 (省令第5条)	—	5	2	3	0	73	27	46
うち特別高度救助隊 (省令第6条)	—	1	0	1	0	16	0	16
水 難 救 助 隊	—	15			—	187		

第14表 救助隊が搭乗する車両

救助工作車	はしご車	屈折はしご車	ポンプ車	タンク車	化学車	その他	計
68	23	2	5	32	5	18	153

5 救助業務実施状況

平成 28 年中の救助活動件数は 2,311 件であり、前年に比較して 264 件、12.9%増加している。

活動件数を事故種別でみると、建物等による事故が 43.1%で最も多く、次いで交通事故が 24.9%となっている。

救助活動人員は 20,764 人で、1 件あたり 9 人が活動したこととなり、1 件当たりの活動人員が最も多いのは水難事故の 15.1 人となっている。

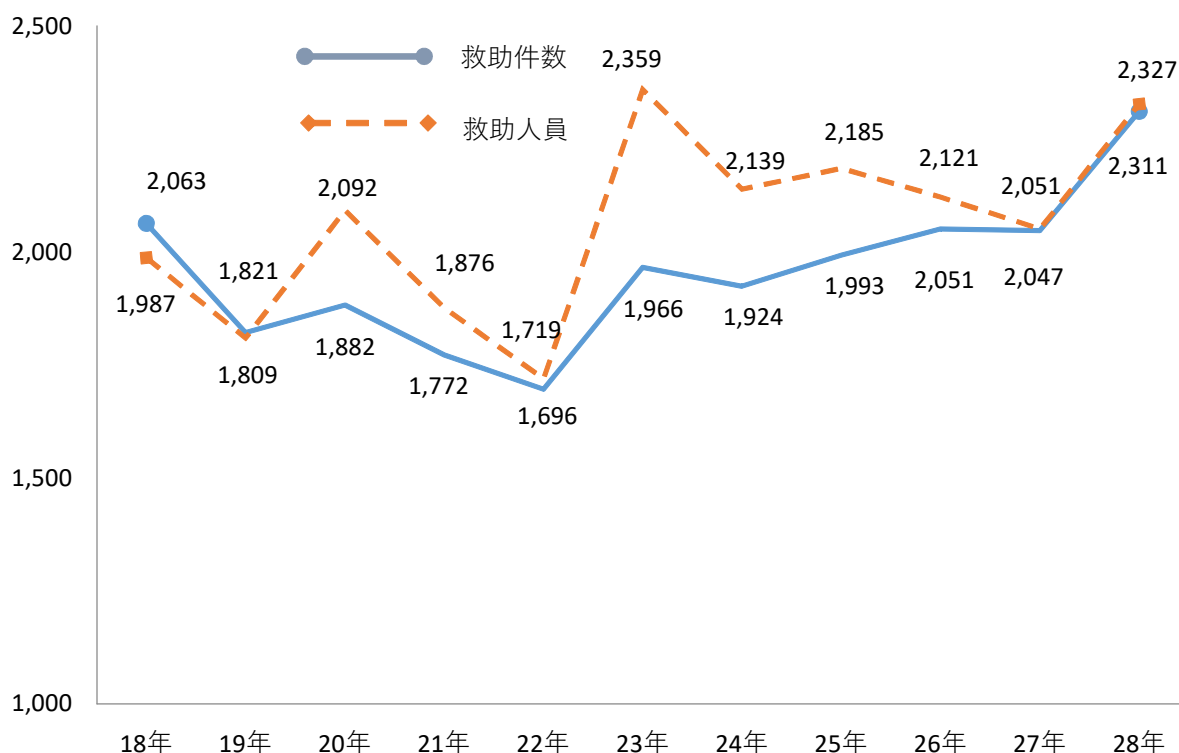
救助人員は 2,327 人で、前年に比較して 276 人増加している。

救助人員を事故種別でみると、建物等による事故が 963 人で、全体の 41.4%を占めている。

第 15 表 救助活動実施状況
第 15 表 救助活動実施状況

区分		事故種別									計
		火災	交通事故	水難事故	自然災害	機械等による事故	建物等による事故	ガス及び酸欠事故	爆発事故	その他の事故	
救助活動件数		134	575	112	0	65	997	29	0	399	2,311
救助活動人員	救助隊員	516	1,725	590	0	207	2,706	94	0	1,180	7,018
	消防隊員	787	2,581	878	0	282	3,488	125	0	1,670	9,811
	救急隊員	79	1,494	207	0	147	1,020	47	0	674	3,668
	消防団員	178	0	18	0	0	0	0	0	71	267
	計	1,560	5,800	1,693	0	636	7,214	266	0	3,595	20,764
救助人員		72	686	103	0	78	963	30	0	395	2,327

第 7 図 救助活動の推移



6 救助活動のための機械器具等の保有状況

県内各消防本部（局）が保有している救助器具等は、第16表のとおりである。

第16表 救助活動のための機械器具保有状況

かぎ付きはしご	315	隊員保護用 器具	耐電手袋	837	
三連梯子	386		耐電衣	325	
金属製折りたたみ梯子又はワイヤー梯子	103		耐電ズボン	310	
空気式救助マット	79		耐電長靴	400	
救命索発射銃	81		防塵メガネ	1,574	
サバイバースリング又は救命用縛帯	522		携帯警報器	1,237	
平担架	108		防毒マスク	586	
油圧ジャッキ	185		化学防護服(陽圧式化学防護服を除く)	1,556	
油圧スプレッダー	102		陽圧式化学防護服	270	
可搬ウィンチ	216		耐熱服	392	
マンホール救助器具	69		放射線防護服	175	
救助用簡易起重機	18		特殊ヘルメット	7	
マット型空気ジャッキ	117		除染用器具	除染シャワー	33
大型油圧スプレッダー	91			除染剤散布器	47
救助用支柱器具	41		水難救助用 器具	潜水器具	341
チェーンブロック	54	救命胴衣		4,375	
油圧切断機	98	水中投光器		297	
エンジンカッター	268	救命浮環		578	
ガス溶断器	82	浮標		107	
チェーンソー	278	救命ボート		271	
鉄線カッター	561	船外機		118	
空気鋸	98	水中スクーター		3	
大型油圧切断機	100	水中無線機		79	
空気切断機	65	水中時計		107	
コンクリート・鉄筋切断用チェーンソー	15	水中テレビカメラ	5		
万能斧	1,153	山岳救助用 器具	登山器具	35	
ハンマー	394	検索用器具	バスケット型担架	180	
携帯用コンクリート破壊器具	89		簡易画像探索機	39	
削岩機	107	高度救助用 器具	画像探索機	22	
ハンマドリル	93		地中音響探知機	10	
生物剤検知器	9		熱画像直視装置	82	
可燃性ガス測定器	319		夜間用暗視装置	12	
有毒ガス測定器	186		電磁波探査装置	1	
酸素濃度測定器	308		二酸化炭素探査装置	6	
放射線測定器	463		水中探査装置	4	
空気呼吸器	2,920	その他の 救助用器具	地震警報器	9	
空気補充用ポンプ	4,884		投光器	816	
酸素呼吸器	206		携帯投光器	2,137	
簡易呼吸器	111		携帯拡声器	986	
防塵マスク	2,503		携帯無線機	2,183	
送排風機	121		応急処置用セット	393	
エアラインマスク	20		車両移動器具	120	
			緩降機	113	
			ロープ登降機	150	
			救助用降下機	135	
		発電機	841		
		その他 71	大型プロアー	2	
			ウォーターカッター	1	

第5-1表 救急業務実施体制等の状況

平成29年4月1日現在

区分 団体名	人口 (人) (27年国勢調査)	面積 (km ²)	救急体制				
			救急 自動車数 (台)		救急隊員 (人)		
					計	専任	兼任
県計	7,483,128	5,170	270	(39)	4,378	883	3,495
単独義務実施市町小計	6,100,584	4,497	219	(34)	3,551	676	2,875
名古屋	2,295,638	326	56	(16)	1,083	356	727
豊橋	374,765	262	10	(2)	205	22	183
岡崎	381,051	387	14	(1)	232	60	172
一宮	380,868	114	14	(3)	109	70	39
瀬戸	129,046	111	4	(0)	78	9	69
春日井	306,508	93	11	(2)	132	39	93
豊川	182,436	161	7	(1)	127	6	121
津島	63,431	25	3	(0)	49		49
豊田	422,542	918	21	(4)	309	30	279
西尾	167,990	161	7	(0)	144	12	132
蒲郡	81,100	57	5	(0)	80	10	70
犬山	74,308	75	3	(0)	62		62
常滑	56,547	56	4	(0)	46	9	37
江南	98,359	30	4	(0)	58		58
小牧	149,462	63	6	(1)	99		99
稲沢	136,867	79	5	(0)	60	25	35
新城	56,788	1,052	7	(1)	104		104
東海	111,944	43	4	(1)	77	7	70
大府	89,157	34	4	(0)	79		79
知多	84,617	46	4	(0)	67		67
尾張旭	80,787	21	3	(0)	52		52
岩倉	47,562	10	3	(0)	35		35
豊明	69,127	23	3	(0)	38	12	26
田原	62,364	191	5	(0)	75		75
愛西	63,088	67	3	(0)	47		47
長久手	57,598	22	3	(1)	42	9	33
蟹江	37,085	11	3	(1)	30		30
幸田	39,549	57	3	(0)	32		32
消防一部事務組合小計	1,382,544	673	51	(5)	827	207	620
知多中部広域事務組合	236,358	129	8	(1)	83	60	23
海部東部消防組合	117,888	34	5	(1)	85		85
尾三消防組合	192,645	85	7	(1)	117		117
海部南部消防組合	47,666	71	4	(1)	66		66
丹羽広域事務組合	57,080	25	3	(0)	57		57
知多南部消防組合	42,282	85	3	(1)	40		40
衣浦東部広域組合	521,988	203	15	(0)	280	114	166
西春日井広域事務組合	166,637	42	6	(0)	99	33	66

※1 新城市は消防事務委託町村（設楽町、東栄町、豊根村）の人口及び面積を含む。

※2 () 内は予備車の台数である

第5-2表 事故種別出場件数

平成28年中

団体名	火災	自然災害	水難	交通	労働災害	運動競技	一般負傷	加害	自損行為	急病	その他の			計	
											転院搬送	医師搬送	資機材等送		その他
果実	1,090	10	161	27,719	2,916	2,041	44,623	1,515	3,003	225,341	22,991	349	630	2,873	335,262
単独	915	6	116	22,540	2,159	1,615	37,515	1,277	2,550	188,499	19,280	343	595	2,461	279,871
古	387	1	27	8,409	681	563	16,596	718	1,213	83,813	8,227	3	415	1,089	122,142
名	45	1	5	1,385	132	86	1,777	66	149	9,263	1,096	217		225	14,447
豊	49	1	1	1,356	149	103	1,983	63	167	10,331	1,148			243	15,593
岡	60	6	6	1,654	140	128	2,211	56	142	11,191	1,030	1	99	164	16,882
一	5			452	60	44	754	12	43	3,624	267			43	5,304
瀬	58		1	1,158	96	77	1,672	51	74	9,389	885			193	13,654
春	19	1	2	725	57	52	863	21	61	5,010	523			44	7,378
豊	14		1	282	13	13	392	11	32	1,903	271			4	2,936
津	83		6	1,551	156	97	2,398	57	140	11,852	1,491	77		56	18,041
豊	4		10	570	64	28	986	29	41	4,396	477			7	6,612
西	20		7	251	28	21	436	15	22	2,404	236			22	3,462
蒲	14		4	222	32	15	426	9	27	1,901	221			25	2,896
犬	3		9	216	11	21	431	11	25	1,784	157			3	2,671
常	15		3	407	26	19	561	14	27	2,995	334			35	4,438
江	28		1	672	129	48	752	31	55	4,259	367	2		133	6,476
小	21		5	551	61	34	830	16	54	3,810	499			8	5,884
稲	10	1		238	34	7	371	3	26	1,476	294	1	1	3	2,470
新	35			381	54	37	628	18	32	2,839	293	4		11	4,332
東	13			278	45	30	482	8	39	2,250	229			15	3,376
大	4		5	214	28	26	412	15	36	2,123	104			8	2,985
知	4	1	3	278	23	35	437	12	24	2,046	175			37	3,075
尾	4		1	155	12	7	244	4	14	1,349	162	1		17	1,965
岩	4		1	242	22	25	377	10	29	1,913	263	1		11	2,898
豊	20		13	170	25	20	393	3	23	1,484	105	1		8	2,245
田	4		3	276	28	17	358	9	24	1,779	100		2	10	2,626
愛	4		1	175	17	42	277	6	13	1,219	133	36		24	1,918
長			1	156	20	7	258	4	8	1,122	85			2	1,689
江			1	116	16	13	210	5	10	974	108			23	1,476
幸	175	4	45	5,179	757	426	7,108	238	453	36,842	3,711	6	35	412	55,391
消防一部事務組合	9		2	779	64	61	1,276	39	61	6,236	576	1	6	133	9,243
知多中部広域事務組合	13		2	506	42	18	629	32	37	3,557	326	1		63	5,226
海部東部消防組合	9		3	576	83	131	787	23	40	3,943	464			20	6,079
尾三消防組合	28	1	8	292	244	17	274	7	16	1,376	189		28	17	2,497
海部南部消防組合	7			255	24	5	292	9	19	1,461	96			17	2,185
丹羽広域事務組合	1		12	165	10	17	360	6	18	1,369	145		1	9	2,113
知多南部消防組合	102		17	1,923	220	147	2,590	96	206	14,387	1,413	4		84	21,189
衣浦真部広域事務組合	6	3	1	683	70	30	900	26	56	4,513	502			69	6,859
春日井広域事務組合															

第5-3表 時間別出場件数

平成28年中

事故種別 区分	火災	自然災害	水難	交通事故	労働災害	運動競技	一般負傷	加害	自損行為	急病	その他			計
											転院搬送	医師搬送	資機材等 輸送	
合計	1,090	10	161	27,719	2,916	2,041	44,623	1,515	3,003	225,341	22,991	349	630	335,262
0 ~ 2	57		2	691	40	4	1,613	227	199	12,831	343	4	18	16,280
2 ~ 4	55		2	475	31	3	1,176	139	153	10,235	258	7	14	12,727
4 ~ 6	57		8	625	56	1	1,383	98	139	10,926	209	4	14	13,686
6 ~ 8	62	1	14	2,623	117	14	3,018	81	255	17,790	247	4	19	24,434
8 ~ 10	96	1	27	3,708	470	158	5,462	84	261	25,412	2,556	51	98	38,616
10 ~ 12	118		27	3,205	599	524	5,640	78	292	23,576	5,636	86	104	40,161
12 ~ 14	125	1	21	2,958	434	415	4,979	70	262	22,206	4,611	54	75	36,439
14 ~ 16	111	2	18	3,002	547	411	5,051	78	269	20,698	2,551	64	80	33,130
16 ~ 18	126	2	18	3,882	347	260	5,230	108	355	20,745	2,797	42	89	34,281
18 ~ 20	131	3	16	3,349	126	123	4,623	124	323	22,613	2,260	16	50	34,019
20 ~ 22	94		6	1,928	83	110	3,791	173	262	21,303	961	11	42	29,041
22 ~ 24	58		2	1,273	66	18	2,657	255	233	17,006	562	6	27	22,448

第5-4表 時間別搬送人員

平成28年中

事故種別 区分	火災	自然災害	水難	交通	労働災害	運動競技	一般負傷	加害	自損行為	急病	その他			計
											転院搬送	医師搬送	資機材等 輸送	
合計	268	4	64	27,365	2,855	2,033	41,755	1,264	2,155	207,441	23,093	308,297	14,408	308,297
0 ~ 2	8			649	38	4	1,451	184	156	11,552	366	14,408		14,408
2 ~ 4	18			434	31	3	1,073	119	131	9,367	278	11,454		11,454
4 ~ 6	16		5	578	53	1	1,290	80	111	10,020	236	12,390		12,390
6 ~ 8	20	1	4	2,509	116	14	2,883	74	164	16,469	256	22,510		22,510
8 ~ 10	25	1	7	3,669	457	154	5,264	75	163	23,864	2,558	36,237		36,237
10 ~ 12	25		10	3,165	588	517	5,378	59	192	21,875	5,620	37,429		37,429
12 ~ 14	34	1	12	2,959	425	416	4,693	56	182	20,481	4,605	33,864		33,864
14 ~ 16	24		7	3,073	537	414	4,745	66	189	19,046	2,557	30,658		30,658
16 ~ 18	32	1	6	3,916	340	262	4,890	91	253	19,070	2,808	31,669		31,669
18 ~ 20	27		7	3,306	122	121	4,253	110	237	20,831	2,272	31,286		31,286
20 ~ 22	25		4	1,900	82	111	3,467	144	197	19,490	972	26,392		26,392
22 ~ 24	14		2	1,207	66	16	2,368	206	180	15,376	565	20,000		20,000

第5-5表 事故種別搬送人員

団体名	火	災	自然災害	水	難	交	通	労働災害	運動競技	一般負傷	加	害	自損行為	急	病	その他	計
単独事務所	268		4	64		27,365	2,855	2,033	41,755	1,264	2,155	207,441	23,093				308,297
実施市町小計	223		4	44		22,074	2,109	1,604	34,967	1,063	1,839	172,665	19,322				255,904
名古屋	100		1	17		7,807	663	551	15,154	578	898	74,574	8,211				108,554
豊橋市	10		1			1,355	129	87	1,611	54	99	8,396	1,098				12,840
岡崎市	12					1,350	148	107	1,865	55	125	9,769	1,160				14,591
宮戸市	16			1		1,732	137	131	2,132	46	106	10,591	1,031				15,923
瀬戸市	5					454	54	44	748	8	30	3,450	270				5,063
春日井市	13					1,129	94	79	1,582	39	53	9,025	880				12,894
豊田市	2		1			793	56	52	825	20	45	4,766	523				7,083
津島市	11					292	12	13	373	6	24	1,743	274				2,748
豊田東区	12					1,470	154	94	2,212	51	86	10,564	1,500				16,143
西蒲郡				4		579	63	27	956	25	23	4,130	481				6,288
犬山市	2			4		263	28	22	422	10	10	2,276	238				3,273
常滑市				3		218	31	15	411	9	22	1,820	218				2,749
江南市	4			2		223	11	21	417	10	18	1,663	156				2,521
江小牧市	8			1		439	24	18	536	13	23	2,903	339				4,300
稲沢市	5					670	128	46	719	29	41	4,108	392				6,141
新城市	7			2		566	61	35	805	18	34	3,632	503				5,659
東大知市	4					212	31	5	314	1	16	1,222	288				2,098
知多市	4					388	53	37	605	15	21	2,630	295				4,048
尾張旭市	2					286	44	30	467	7	28	2,143	232				3,237
岩倉市	3		1			203	26	26	391	11	23	1,962	106				2,751
豊明市	4					268	23	35	400	11	21	1,923	173				2,858
田原市	3			1		168	12	7	226	3	10	1,278	162				1,867
長久手市				4		263	22	25	366	9	24	1,842	263				2,818
蟹江町				2		206	24	20	380	3	18	1,405	103				2,163
幸田町				1		177	17	42	265	6	11	1,141	133				2,502
小計	45			20		5,291	746	429	6,788	211	316	34,776	3,771				52,393
消防一部事務組合	9			1		817	63	62	1,223	36	39	5,893	587				8,730
知多中部広域事務組合	1			1		507	42	19	589	30	26	3,339	330				4,884
海部東部消防組合	8					568	83	133	756	20	28	3,787	465				5,848
尾三消防組合	1			3		309	239	17	263	6	7	1,286	189				2,320
海部南部消防組合	1					271	24	5	287	4	17	1,394	100				2,103
丹羽広域事務組合	1			9		180	10	17	350	6	12	1,305	149				2,039
知多南部消防組合	20			5		1,950	215	146	2,466	84	144	13,557	1,429				20,016
衣浦東部広域事務組合	4			1		689	70	30	854	25	43	4,215	522				6,453

第5-6表 年齢別搬送人員

平成28年中

事故種別	年齢別搬送人員						計
	新生児	乳幼児	少年	成人	老人		
団体名	1,162	15,355	11,413	106,816	173,551	308,297	
単独	1,066	12,392	9,285	88,709	144,452	255,904	
名	546	4,836	3,073	40,044	60,055	108,554	
豊	124	575	522	4,494	7,125	12,840	
岡	42	834	574	5,210	7,931	14,591	
一	120	813	707	4,924	9,359	15,923	
瀬	9	225	212	1,464	3,153	5,063	
春	17	678	574	4,190	7,435	12,894	
豊	10	314	295	2,368	4,096	7,083	
津	7	94	115	862	1,670	2,748	
豊	98	834	670	5,800	8,741	16,143	
西	2	355	236	1,979	3,716	6,288	
蒲	4	130	98	964	2,077	3,273	
犬	2	97	117	814	1,719	2,749	
常	1	157	98	829	1,436	2,521	
江	11	188	163	2,729	2,729	4,300	
小	4	332	270	2,231	3,304	6,141	
稲	6	304	247	1,809	3,293	5,659	
新	2	80	61	539	1,416	2,098	
東	2	234	182	1,443	2,187	4,048	
大	3	246	164	1,223	1,601	3,237	
知	4	129	129	844	1,645	2,751	
尾	6	156	121	899	1,676	2,858	
岩	1	93	64	630	1,079	1,867	
豊	2	152	153	928	1,583	2,818	
田	3	93	96	629	1,342	2,163	
愛	1	96	123	679	1,603	2,502	
長	37	138	109	692	816	1,792	
蟹	1	104	51	520	923	1,599	
幸	1	105	61	492	742	1,401	
消防一部事務組合	96	2,963	2,128	18,107	29,099	52,393	
知多中部広域事務組合	14	439	322	2,758	5,197	8,730	
海部東部消防組合	8	258	182	1,561	2,875	4,884	
尾三消防組合	9	427	330	2,176	2,906	5,848	
海部南部消防組合	33	84	91	812	1,300	2,320	
丹羽広域事務組合	1	103	91	667	1,241	2,103	
知多南部消防組合	3	84	52	624	1,276	2,039	
衣浦東部広域組合	25	1,163	817	7,316	10,695	20,016	
西春日井広域事務組合	3	405	243	2,193	3,609	6,453	

第5-7表 傷病程度別搬送人員

平成28年中

事故種別	傷病程度別搬送人員						計
	死亡	重症	中等症	軽症	その他		
団体名	3,872	17,543	111,577	175,299	6	308,297	
単独	3,066	13,648	92,712	146,472	6	255,904	
名	490	3,791	38,928	65,345	1	108,554	
豊	291	581	5,121	6,846		12,840	
岡	197	872	4,390	9,132		14,591	
一	260	1,190	6,135	8,338		15,923	
瀬	69	182	1,616	3,196		5,063	
春	182	609	3,877	8,226		12,894	
豊	137	214	2,450	4,282		7,083	
津	37	156	1,014	1,541		2,748	
豊	296	1,245	5,203	9,399		16,143	
西	110	428	2,437	3,313		6,288	
蒲	69	262	1,238	1,704		3,273	
犬	57	221	1,327	1,141	3	2,749	
常	42	350	1,079	1,049	1	2,521	
江	100	243	1,545	2,412		4,300	
小	107	552	2,814	2,668		6,141	
稲	102	330	2,454	2,773		5,659	
新	70	390	871	767		2,098	
東	77	343	1,520	2,107	1	4,048	
大	32	388	1,145	1,672		3,237	
知	60	308	1,070	1,313		2,751	
尾	36	176	1,009	1,637		2,858	
岩	39	171	926	731		1,867	
豊	22	132	1,017	1,647		2,818	
田	65	55	980	1,063		2,163	
愛	54	165	798	1,485		2,502	
長	11	144	789	848		1,792	
蟹	21	67	489	1,022		1,599	
幸	33	83	470	815		1,401	
消防一部事務組合	806	3,895	18,865	28,827		52,393	
知多中部広域事務組合	156	553	3,277	4,744		8,730	
海部東部消防組合	37	185	2,135	2,527		4,884	
尾三消防組合	46	349	2,672	2,781		5,848	
海部南部消防組合	40	132	776	1,372		2,320	
丹羽広域事務組合	26	127	1,034	916		2,103	
知多南部消防組合	41	217	810	971		2,039	
衣浦東部広域組合	372	1,956	5,554	12,134		20,016	
西春日井広域事務組合	88	376	2,607	3,382		6,453	

第5-8表 事故種別搬送人員の傷病程度別状況（その1）死亡

平成28年中

団体名	事故種別													計
	火災	自然災害	水難	交通	労働災害	運動競技	一般負傷	加害	自損行為	急病	その他	計		
県計	11		20	119	13		202	8	243	3,207	49	3,872		
東海	7		15	96	8	167	8	199	2,528	38	3,066			
名古屋	6		5	10	1	22	2	46	392	6	490			
豊田	1			13		17		20	239	2	291			
岡崎				7		5		10	174		197			
一宮				7		20		22	211		260			
瀬戸				1	1	2	1	2	63	1	69			
春日井				10	1	12	1	18	149	2	182			
川島				1	1	5	1	4	114	2	137			
田川				10	1	1	1	2	33	1	37			
尾田				16		14	1	17	238	10	296			
豊西			1	3	1	3		5	95	2	110			
瀬西			3	1	1	4		2	57	1	69			
犬常				3		3		3	51	1	57			
江常			1	3		3		4	31	1	42			
小江				1		9	1	3	91	4	100			
稲新			1	7		13		5	92	1	107			
東新			1	5		5		8	74	1	102			
大知				3		4		6	56	1	70			
尾張				3		2		2	63	1	77			
岩倉				3		2		2	28	2	32			
田原				3		5		9	41	2	60			
愛長				1		1		2	32	1	36			
長蟹				1		4		2	32	1	39			
幸手			2	1		2	1	2	18	1	22			
江田			1	1		1		1	57	1	65			
町			1	3		2		1	45	2	54			
消防一部事務組合	4		5	23	5	35		44	679	11	806			
知多中部広域事務組合	1		1	2	1	7		6	136	2	156			
海部東部消防組合				1	1	1		1	34		37			
尾三消防組合				2	1	2		2	39	2	46			
海部南部消防組合			1	3	3	2		2	29		40			
丹羽広域事務組合				1	1	1		5	20		26			
知多南部消防組合	1		3	2		2		2	32	7	41			
衣浦東部広域事務組合	2			9		19		21	315		372			
西春日井広域事務組合				3		4		5	74		88			

第5-8表 事故種別搬送人員の傷病程度別状況（その2）重症

平成28年中

団体名	事故種別													計
	火災	自然災害	水難	交通	労働災害	運動競技	一般負傷	加害	自損行為	急病	その他	計		
県計	31		14	746	192	21	1,224	17	333	12,311	2,654	17,543		
市小計	26		7	577	135	15	911	14	273	9,602	2,088	13,648		
市	16		3	119	23	4	212	6	129	2,830	449	3,791		
市	1			30	6	1	81	1	4	352	105	581		
市	1			48	5	2	58	1	32	627	98	872		
市	1			46	11	3	68	1	13	850	197	1,190		
市	1			15	4		18		5	118	21	182		
市				26	3		27		10	455	88	609		
市				6			10		3	166	29	214		
市				5			10		1	97	43	156		
市	1			83	14		82		17	801	247	1,245		
市				25	8		42	2	2	261	88	428		
市				11	3		25		1	166	56	262		
市				4	1		16		4	144	52	221		
市			1	14	1	2	27		2	246	57	350		
市	1			5	2		7		2	152	73	243		
市				24	11		26		7	398	85	552		
市				12	3		27		2	199	87	330		
市				22	8		64		5	227	64	390		
市				8	9	2	17		1	232	74	343		
市				10	3	1	29		7	305	33	388		
市				10	5		8		3	263	19	308		
市	1			8	3		3		5	138	18	176		
市	2			8	2		6		1	129	25	171		
市				5	1		10		6	97	11	132		
市				4	2		5		3	24	15	55		
市	1			12	3		7		3	129	9	165		
市				7	2		12		3	88	32	144		
市				4	1		4	1	2	48	7	67		
市				6	1		10		2	60	6	83		
町				169	57	6	313	3	60	2,709	566	3,895		
消防一部事務組合小計	5		7	28	5		21	1	5	418	75	553		
知多中部広域事務組合			1	7	2		13		5	138	19	185		
海部東部消防組合	1			11		3	18	1	7	265	43	349		
尾三消防組合				14	16		1			65	36	132		
海部南部消防組合	1			5	3		9		4	101	4	127		
丹羽広域事務組合	1		3	8	3		21		2	128	52	217		
知多南部消防組合	3		2	80	24	3	205	1	30	1,333	275	1,956		
衣浦東部広域事務組合			1	16	4		25		7	261	62	376		
西春日井広域事務組合														

第5-8表 事故種別搬送人員の傷病程度別状況（その3）中等症

平成28年中

団体名	事故種別													計
	火災	自然災害	水難	交通	労働災害	運動競技	一般負傷	加害	自損行為	急病	その他	計		
県計	78	3	18	4,545	1,058	453	11,492	205	652	75,152	17,921	111,577		
市町小計	68	3	12	3,660	789	345	9,481	171	559	62,545	15,079	92,712		
市	39	1	4	1,120	252	119	3,714	80	292	26,220	7,087	38,928		
市	3			171	40	17	458	7	17	3,515	893	5,121		
市	2			157	34	8	496	1	28	2,820	844	4,390		
市	3			345	47	37	673	5	34	4,279	712	6,135		
市	2			105	15	7	161		9	1,096	221	1,616		
市	4			167	30	16	316	6	12	2,649	677	3,877		
市	1	1		98	15	3	250	2	16	1,666	398	2,450		
市	1			41	5	2	103		7	656	199	1,014		
市	2			222	44	15	544	6	23	3,425	922	5,203		
市			2	101	30	8	282	6	7	1,638	363	2,437		
市			1	44	11	7	130	3	3	885	154	1,238		
市			1	77	22	3	174	3	11	895	141	1,327		
市			1	53	5	7	166	6	4	754	83	1,079		
市	1			51	5	4	150	2	7	1,109	216	1,545		
市	3			219	64	16	263	14	15	1,970	250	2,814		
市	2			103	26	8	261	5	15	1,636	398	2,454		
市	4			53	10	1	122	1	6	470	203	871		
市	1			90	19	6	179	7	8	1,038	172	1,520		
市				57	23	7	167	1	9	703	178	1,145		
市			1	48	15	8	124	5	5	795	69	1,070		
市		1		62	14	8	108	3	3	665	145	1,009		
市			1	36	7	2	90	2	4	656	128	926		
市				44	12	7	87		8	607	252	1,017		
市				53	9	4	165	2	5	673	69	980		
市				53	10	5	70	1	4	571	84	798		
市				53	11	16	105	3	3	509	89	789		
市				20	11	1	65		2	326	64	489		
町				17	3	3	58		2	319	68	470		
市町小計	10		6	885	269	108	2,011	34	93	12,607	2,842	18,865		
消防一部事務組合	1			117	24	15	400	3	10	2,254	453	3,277		
知多中部広域事務組合	1			113	24	7	182	7	10	1,501	290	2,135		
海部東部消防組合	2			145	44	36	276	7	14	1,772	376	2,672		
尾三消防組合	1		2	45	71	2	75		4	432	144	776		
海部南部事務組合				85	11		130		6	726	76	1,034		
丹羽広域事務組合			1	38	5	4	114	1	4	553	90	810		
知多南部消防組合	5		3	206	67	35	576	9	28	3,660	965	5,554		
衣浦東部広域事務組合				136	23	9	258	7	17	1,709	448	2,607		
西春日井広域事務組合														

第5-8表 事故種別搬送人員の傷病程度別状況（その4）軽症

平成28年中

事故種別	事故種別搬送人員													計
	火災	自然災害	水難	交通	労働災害	運動競技	一般負傷	加害	自損行為	急病	その他	計		
団体名	148	1	12	21,954	1,592	1,559	28,836	1,034	927	116,768	2,468	175,299		
県計	122	1	10	17,740	1,177	1,244	24,407	860	808	97,987	2,116	146,472		
市	39		5	6,558	387	428	11,206	490	431	45,132	669	65,345		
市	6	1		1,141	83	69	1,054	46	58	4,290	98	6,846		
市	8			1,138	109	97	1,306	53	55	6,148	218	9,132		
市	12		1	1,334	79	91	1,371	40	37	5,251	122	8,338		
市	2			333	34	37	567	8	14	2,173	28	3,196		
市	9			936	60	63	1,227	32	13	5,772	114	8,226		
市	1			679	40	49	560	17	22	2,820	94	4,282		
市	10			246	7	11	259	6	14	957	31	1,541		
市	9			1,149	96	79	1,572	44	29	6,100	321	9,399		
市			1	450	24	19	629	17	9	2,136	28	3,313		
市				207	13	15	263	7	4	1,168	27	1,704		
市	2		2	137	8	12	218	6	4	728	24	1,141		
市				152	5	12	221	4	8	632	15	1,049		
市	2			383	17	14	379	9	11	1,551	46	2,412		
市	5			426	53	30	421	14	14	1,648	57	2,668		
市	3			444	32	27	504	13	9	1,723	18	2,773		
市	3			132	13	4	123	4	3	469	20	767		
市	3			287	25	29	405	8	6	1,296	48	2,107		
市	2			219	18	22	269	6	10	1,107	21	1,672		
市	2			142	6	18	254	6	6	863	16	1,313		
市	2			197	6	27	288	8	11	1,088	10	1,637		
市				124	3	5	126	1	3	461	8	731		
市	2			213	9	18	267	8	10	1,120	18	1,647		
市				149	12	16	208	1	8	651	18	1,063		
市	2			222	14	12	260	6	10	952	7	1,485		
市				117	4	26	147	3	4	535	12	848		
市				134	8	4	176	2	2	681	15	1,022		
町				91	12	10	127	5	3	535	31	815		
市	26		2	4,214	415	315	4,429	174	119	18,781	352	28,827		
消防一部事務組合	7			670	33	47	795	32	18	3,085	57	4,744		
知多中部広域事務組合				386	16	12	393	23	10	1,666	21	2,527		
海部東部消防組合	5			410	38	94	462	12	5	1,711	44	2,781		
尾三消防組合				247	149	15	185	6	1	760	9	1,372		
丹羽南部消防組合				180	10	5	148	4	2	547	20	916		
知多南東部消防組合	1		2	132	2	13	213	5	4	592	7	971		
衣浦東部広域組合	11			1,655	124	108	1,666	74	65	8,249	182	12,134		
西春日井広域事務組合	2			534	43	21	567	18	14	2,171	12	3,382		

第5-8表 事故種別搬送人員の傷病程度別状況（その6）合計

平成28年中

事故種別	事故種別 搬送人員													計
	火災	自然災害	水難	交通	労働災害	運動競技	一般負傷	加害	自標行為	急病	その他	計		
団体名	268	4	64	27,365	2,855	2,033	41,755	1,264	2,155	207,441	23,093	308,297		
県	223	4	44	22,074	2,109	1,604	34,967	1,053	1,839	172,665	19,322	255,904		
市	100	1	17	7,807	663	551	15,154	578	898	74,574	8,211	108,554		
市	12	1		1,355	129	87	1,611	54	99	8,396	1,098	12,840		
市	10			1,350	148	107	1,865	55	125	9,769	1,160	14,591		
市	16		1	1,732	137	131	2,132	46	106	10,591	1,031	15,923		
市	5			454	54	44	748	8	30	3,450	270	5,063		
市	13			1,129	94	79	1,582	39	53	9,025	880	12,894		
市	2	1		793	56	52	825	20	45	4,766	523	7,083		
市	11			292	12	13	373	6	24	1,743	274	2,748		
市	12			1,470	154	94	2,212	51	86	10,564	1,500	16,143		
市			4	579	63	27	956	25	23	4,130	481	6,288		
市			4	263	28	22	422	10	22	2,276	238	3,273		
市	2		3	218	31	15	411	9	22	1,820	218	2,749		
市			2	223	11	21	417	10	18	1,663	156	2,521		
市	4		1	439	24	18	536	13	23	2,903	339	4,300		
市	8			670	128	46	719	29	41	4,108	392	6,141		
市	5		2	566	61	35	805	18	34	3,632	503	5,659		
市	7			212	31	5	314	1	16	1,222	288	2,098		
市	4			388	53	37	605	15	21	2,630	295	4,048		
市				286	44	30	467	7	28	2,143	232	3,237		
市	2		1	203	26	26	391	11	23	1,962	106	2,751		
市	3	1		268	23	35	400	11	21	1,923	173	2,858		
市			1	168	12	7	226	3	10	1,278	162	1,867		
市	4			263	22	25	366	9	24	1,842	263	2,818		
市			4	206	24	20	380	3	18	1,405	103	2,163		
市	3		2	288	28	17	343	7	17	1,697	100	2,502		
市			1	177	17	42	265	6	11	1,141	133	1,792		
市			1	158	20	5	245	4	7	1,073	86	1,599		
市			1	117	16	13	197	5	6	939	107	1,401		
町														
田														
消防一部事務組合	45		20	5,291	746	429	6,788	211	316	34,776	3,771	52,393		
知多中部広域事務組合	9		1	817	63	62	1,223	36	39	5,893	587	8,730		
海部東部消防組合	1		1	507	42	19	589	30	26	3,339	330	4,884		
尾三消防組合	8			568	83	133	756	20	28	3,787	465	5,848		
海部南部事務組合	1		3	309	239	17	263	6	7	1,286	189	2,320		
丹羽広域消防組合	1			271	24	5	287	4	17	1,394	100	2,103		
知多南部消防組合	1		9	180	10	17	350	6	12	1,305	149	2,039		
衣浦東部広域組合	20		5	1,950	215	146	2,466	84	144	13,557	1,429	20,016		
西春日井広域事務組合	4		1	689	70	30	854	25	43	4,215	522	6,453		

第5-9表 收容所要時間別搬送人員

平成28年中

団 体 名	時 間						
	10分未満	10分以上 20分未満	20分以上 30分未満	30分以上 60分未満	60分以上 120分未満	120分以上	計
県 計	74	13,639	121,530	166,728	6,115	211	308,297
単独義務実施市町小計	64	11,327	100,384	138,621	5,333	175	255,904
名 古 屋 市	6	3,731	41,295	62,039	1,451	32	108,554
豊 橋 市	25	623	5,360	6,722	102	8	12,840
岡 崎 市		211	4,352	9,721	304	3	14,591
一 宮 市	6	1,916	8,858	5,062	80	1	15,923
瀬 戸 市	4	672	2,738	1,590	54	5	5,063
春 日 井 市	3	1,058	7,119	4,591	118	5	12,894
豊 川 市		98	2,223	4,586	169	7	7,083
津 島 市	1	102	957	1,633	55		2,748
豊 田 市	1	217	3,455	11,316	1,135	19	16,143
西 尾 市		225	1,954	3,942	160	7	6,288
蒲 郡 市		164	1,347	1,671	88	3	3,273
犬 山 市		283	1,370	1,061	35		2,749
常 滑 市	1	143	1,299	1,014	63	1	2,521
江 南 市		238	2,821	1,199	42		4,300
小 牧 市	2	860	3,605	1,644	28	2	6,141
稲 沢 市	14	153	1,650	3,694	144	4	5,659
新 城 市		5	159	1,037	834	63	2,098
東 海 市		196	1,961	1,847	40	4	4,048
大 府 市		31	957	2,220	28	1	3,237
知 多 市		182	1,567	983	17	2	2,751
尾 張 旭 市		18	1,229	1,584	24	3	2,858
岩 倉 市		27	808	1,016	16		1,867
豊 明 市		27	1,185	1,545	60	1	2,818
田 原 市		77	567	1,341	175	3	2,163
愛 西 市		10	575	1,871	46		2,502
長 久 手 市	1	49	676	1,043	22	1	1,792
蟹 江 町		1	197	1,381	20		1,599
幸 田 町		10	100	1,268	23		1,401
消防一部事務組合小計	10	2,312	21,146	28,107	782	36	52,393
知多中部広域事務組合	6	1,088	5,020	2,540	74	2	8,730
海部東部消防組合		40	1,328	3,423	90	3	4,884
尾三消防組合		67	1,535	4,133	108	5	5,848
海部南部事務組合		98	1,021	1,141	59	1	2,320
丹羽広域事務組合		113	1,013	950	23	4	2,103
知多南部消防組合	2	153	682	1,125	76	1	2,039
衣浦東部広域組合		563	8,328	10,827	284	14	20,016
西春日井広域事務組合	2	190	2,219	3,968	68	6	6,453

第5-10表 現場到着所要時間別出場件数

平成28年中

団体名	時間						計	現場到着平均所要時間(分)
	3分未満	5分未満	10分未満	20分未満	20分以上			
県計	3,332	23,919	239,172	66,723	2,116	335,262	7.7	
単独義務実施市町小計	2,976	21,324	199,772	53,955	1,844	279,871		
名古屋	991	9,794	89,152	21,726	479	122,142	7.5	
豊橋	217	482	9,710	3,986	52	14,447	8.3	
岡崎	192	1,081	11,508	2,726	86	15,593	7.6	
一宮	217	1,805	13,039	1,807	14	16,882	6.8	
瀬戸	74	559	4,018	637	16	5,304	6.9	
春日井	83	1,207	10,904	1,446	14	13,654	6.9	
豊川	56	146	4,277	2,837	62	7,378	9.1	
津島	19	212	1,941	757	7	2,936	8.0	
豊田	236	500	10,895	5,965	445	18,041	9.2	
西尾	83	624	4,922	962	21	6,612	7.3	
蒲郡	37	233	2,571	607	14	3,462	7.6	
犬山	30	295	1,996	566	9	2,896	7.6	
常滑	14	138	1,735	779	5	2,671	8.3	
江南	57	673	3,221	484	3	4,438	6.7	
小牧	54	436	4,946	1,014	26	6,476	7.4	
稲沢	52	181	3,997	1,601	53	5,884	8.5	
新城	26	48	825	1,115	456	2,470	13.7	
東海	40	713	2,959	615	5	4,332	6.8	
大府	23	216	2,346	786	5	3,376	7.9	
知多	17	182	2,482	299	5	2,985	7.2	
尾張旭	24	334	2,455	253	9	3,075	6.8	
岩倉	109	629	1,155	71	1	1,965	5.4	
豊明	17	278	2,356	238	9	2,898	6.7	
田原	169	115	1,226	719	16	2,245	7.9	
愛西	38	55	1,259	1,253	21	2,626	9.6	
長久手	48	152	1,541	176	1	1,918	6.7	
蟹江町	12	81	1,309	280	7	1,689	7.5	
幸田町	41	155	1,027	250	3	1,476	7.0	
消防一部事務組合小計	356	2,595	39,400	12,768	272	55,391		
知多中部広域事務組合	73	930	6,886	1,328	26	9,243	7.1	
海部東部消防組合	35	129	3,625	1,430	7	5,226	8.3	
尾三消防組合	35	300	4,756	980	8	6,079	7.6	
海部南部事務組合	61	78	1,755	543	60	2,497	8.4	
丹羽広域事務組合	20	230	1,710	221	4	2,185	6.8	
知多南部消防組合	10	52	942	1,105	4	2,113	9.5	
衣浦東部広域組合	78	559	14,553	5,852	147	21,189	8.5	
西春日井広域事務組合	44	317	5,173	1,309	16	6,859	7.8	

第5-11表 救急隊員の行った応急処置等の状況

平成28年中

団体名	応急処置等		止血	固定	人工呼吸	心マッサージ	うち自動	心肺蘇生		酸素吸入	気道確保	うち経鼻 エアウェイ	うち喉頭鏡・鉗子等	うち マシナリ	うち 気管挿管
	対象人員	うち自動						うち自動	うち自動						
県	307,005	1,053	20,419	1,053	373	25	6,661	180	63,422	12,164	840	1,447	3,834	45	
単独	254,819	904	16,021	904	336	21	5,557	127	52,620	10,186	657	1,297	3,170	35	
市	108,107	249	2,717	249	265	19	2,191	70	21,573	2,961	117	858	1,370	6	
市	12,701	33	797	33	1		314		2,325	482	27	17	246		
市	14,549	53	1,541	53			288	2	3,248	517	58	47	207	3	
市	15,865	261	2,884	136	3		342		3,055	661	20	37	121	4	
市	5,043	78	430	65			124		1,003	224	5	18	14	1	
市	12,819	129	802	3			264		2,798	446	25	25	114	2	
市	7,061	248	493	4			148		1,206	1,238	10	2	130		
市	2,744	22	149	11	1		56	4	606	95	36	8	15		
市	16,043	433	844	61	6		327		3,589	570	54	30	169	3	
市	6,284	123	472	12	1		140	1	1,312	283	12	15	31	1	
市	3,267	26	172	12	2		86		867	161	10	6	54		
市	2,734	74	192	7	3		83		647	152	27	16	42	3	
市	2,507	61	79	36	23		62		426	235	20	9	7		
市	4,280	55	477	11	2		102	1	1,154	228	45	26	66	2	
市	6,113	106	604	15			155		1,417	289	4	52	101		
市	5,638	77	385	26	3		143		1,229	239	69	17	56	1	
市	2,095	59	289	52	4		77	22	687	152	15	18	59		
市	4,042	101	382	13	2		100		779	172	4	20	28		
市	3,226	69	301	17			66		550	139	9	6	49	1	
市	2,745	82	125	5			78		550	125	15	16	39		
市	2,844	115	274	15			72		525	122	2	6	44	1	
市	1,865	23	175	15	9		42		356	103	16	9	38	1	
市	2,814	29	285	9	1		52		555	92	5	8	35		
市	2,162	71	326	9	5		83	27	468	182	17	17	57	1	
市	2,501	25	303	34			66		609	136	1	6	29		
市	1,773	62	182	3			24		379	54	6	5	12		
市	1,597	42	204	3			34		332	60	5		8		
市	1,400	67	137	13	5		38		375	68	23	3	29	5	
消防一部事務組合	52,186	1,009	4,398	149	37	4	1,104	53	10,802	1,978	183	150	664	10	
知多中部広域事務組合	8,675	135	835	13	1		199		1,514	383	36	26	130	1	
尾東部消防組合	4,863	137	245	7			88	1	1,016	122	11	7	53	2	
海羽三消防組合	5,845	182	555	20			121		1,098	192	15	15	72		
丹羽広域事務組合	2,311	26	320	2			54		605	95	1	1	29	1	
海部南部消防組合	2,065	50	219	39	23		33		452	78	29	17	19		
知多南部消防組合	2,025	23	91				56		415	88		1	28		
衣浦東部広域運組合	19,950	311	1,554	46	13	4	401	52	4,225	784	49	67	242	2	
西春日井広域事務組合	6,452	145	579	22			152		1,477	236	43	16	91	4	

第5-11表 救急隊員の行った応急処置等の状況のつき

平成28年中

団体名	応急処置等	保温	被覆	住宅療法 継続	ショックによる 血圧保持	除細動	静脈路 確保	薬剤投与	その他の 応急処置	血圧測定	聴診器による心音 呼吸音聴取	血中酸素 飽和測定	心電図	β 刺激薬 投与	静脈路確保	
															うち CPA前	1,149
単独救急隊	計	32,791	17,299	2,447	4	688	1,890	1,083	215,121	291,317	71,930	299,466	203,745		1,149	
名	市	26,547	14,054	2,006	3	574	1,890	917	184,173	242,116	58,756	248,606	171,787		944	
豊岡	市	1,770	5,033	68	3	238	439	309	89,614	103,078	19,857	105,365	76,549		279	
瀬	市	24	831	165		41	130	77	120	12,025	790	12,428	5,840		46	
豊岡	市	5,056	974	91		33	134	52	13,613	13,809	3,645	14,254	9,458		56	
一瀬	市	60	1,013	155		23	142	30	15,074	15,145	6,359	15,491	13,516		85	
春	市	246	241	110		13	32	22	66	4,815	1,253	4,932	2,866		5	
豊岡	市	615	558	87		34	145	43	10,728	12,028	1,979	12,541	6,287		87	
津	市	72	580	585		11	61	33	6,027	6,760	1,149	6,924	3,094		26	
豊岡	市	333	82	61		3	15	12	1,566	2,667	619	2,692	2,389		2	
豊岡	市	9,532	1,147	41		31	135	82	15,298	15,342	3,257	15,742	14,342		54	
西	市	208	457	94		10	56	21	5,977	6,010	374	6,149	3,783		36	
浦	市	324	193	39		11	40	17	1,390	3,111	1,618	3,178	2,531		20	
大	市	221	122	8		8	43	19	14	2,630	588	2,651	1,393		17	
常	市	57	107	4		15	19	13	1,447	2,059	692	2,395	852		2	
江	市	1,738	214	40		9	62	22	106	4,080	1,977	4,170	3,128		34	
小	市	250	284	56		16	50	26	68	5,764	2,418	5,940	4,031		17	
稲	市	132	378	4		16	54	12	4,918	5,282	735	5,499	4,183		32	
新	市	120	151	5		4	52	17	1,939	2,003	1,127	2,008	1,478		26	
東	市	149	211	15		10	33	14	1,125	3,820	1,081	3,937	1,677		18	
大	市	1,873	213	19		6	30	5	2,638	3,089	475	3,141	1,296		15	
知	市	320	175	137		4	28	12	30	2,600	891	2,660	1,570		11	
尾	市	13	146	17		1	14	4	7	2,641	618	2,759	2,116		7	
岩	市	29	126	9		6	40	11	1,596	1,788	447	1,820	1,015		21	
豊	市	27	112	6		7	28	9	2,509	2,699	2,765	2,766	1,157		18	
田	市	914	176	29		5	41	18	1,813	2,040	1,022	2,081	1,483		22	
愛	市	44	209	127		6	16	16	2,475	2,435	502	2,448	2,389		1	
長	市	1,268	124	7		2	6	1	1,189	1,691	799	1,733	983		6	
豊	市	148	109	22		2	3	2	1,513	1,498	680	1,550	1,518		1	
幸	町	1,004	88	5		9	32	18	1,313	1,310	1,039	1,352	863		1	
消防一部事務組合	小計	6,244	3,245	441	1	114	404	166	30,948	49,201	13,174	50,860	31,958		205	
知多	市	162	455	99	1	20	56	21	3	8,110	677	8,474	2,334		25	
海	市	979	267	29		4	12	3	1,546	4,617	508	4,776	4,225		6	
尾	市	3,490	454	9		13	20	10	5,670	5,529	2,560	5,711	4,888		9	
丹	市	31	182	114		5	8	8	156	2,179	115	2,245	2,078		19	
海	市	1,060	89	10		3	27	12	143	1,931	327	1,970	896		19	
知	市	155	145	27		5	14	4	1,818	1,908	167	1,958	790		8	
衣	市	171	1,167	136		40	197	79	16,974	18,916	6,108	19,504	12,203		102	
西	町	196	486	17		24	70	29	4,638	6,011	2,712	6,222	4,544		36	

第5-11表 救急隊員の行った応急処置等の状況のつづき

団体名	応急処置等 静脈路確保 つち	血糖測定	エビベン 投与	ブドウ糖 投与	計
単独	1,248	2,081	27	318	1,252,709
市街小計	1,060	1,604	21	250	1,045,532
東武葛	439	403	10	64	435,056
古	84	76	1	13	36,796
橋	74	157	3	16	67,509
崎	57	156	1	18	74,667
宮戸	10	2		1	16,538
日		49	11	11	49,634
井	35	41	7	7	28,742
川	13	6			11,400
島田	77	99	2	23	80,931
尾郡	18	126	2	16	25,680
山	19	23	7	7	13,847
滑	21	33	7	7	8,933
南	11	21	2	2	8,618
牧	28	86	8	8	17,731
沢	33	52	8	8	21,599
城	16	24	4	4	23,391
海	26	46	1	8	10,331
府	15	32		6	13,692
多	8	12		2	13,964
旭	2	51		3	9,469
張	2	8		2	9,463
倉	19	23		4	7,677
明	10	23		6	13,165
原	16	25	1	9	10,839
西	15	10		1	11,867
江	2	10		3	8,523
田		10		1	7,734
防務組合小計	188	477	6	68	207,177
知多	31	91		8	23,647
海	5	19		7	18,618
尾	11	52	2	3	30,599
丹	8	9		1	8,241
知	6	23		4	7,414
衣	6	24		1	7,703
西	87	206	4	31	83,259
春	34	53		13	27,696

第5-12表 救急救命士運用状況及び高規格救急自動車の配置状況

平成29年4月1日現在

区分 団体名	救急隊			救急隊員				救急 自動車数	うち 高規格救急 自動車数
	救急隊総数 (a)	救急救命士 運用隊数 (b)	比率 (b)/(a)	救急隊員 総数 (a)	救命士 有資格者数 (b)	運用救命士 (c)	比率 (c)/(b)		
県計	230	230	1.00	4,378	1,377	1,269	0.92	270	270
単独義務実施市町小計	183	183	1.00	3,551	1,097	1,009	0.92	219	219
名古屋	40	40	1.00	1,083	289	275	0.95	56	56
豊橋	8	8	1.00	205	51	51	1.00	10	10
岡崎	13	13	1.00	232	61	61	1.00	14	14
一宮	11	11	1.00	109	69	67	0.97	14	14
瀬戸	4	4	1.00	78	25	25	1.00	4	4
春日井	9	9	1.00	132	61	52	0.85	11	11
豊川	6	6	1.00	127	39	35	0.90	7	7
津島	3	3	1.00	49	22	16	0.73	3	3
豊田	17	17	1.00	309	93	86	0.92	21	21
西尾	7	7	1.00	144	37	31	0.84	7	7
蒲郡	5	5	1.00	80	23	21	0.91	5	5
犬山	3	3	1.00	62	15	15	1.00	3	3
常滑	4	4	1.00	46	17	15	0.88	4	4
江南	3	3	1.00	58	15	15	1.00	4	4
小牧	5	5	1.00	99	31	30	0.97	6	6
稲沢	5	5	1.00	60	29	27	0.93	5	5
新城	6	6	1.00	104	31	29	0.94	7	7
東海	4	4	1.00	77	21	20	0.95	4	4
大府	4	4	1.00	79	24	14	0.58	4	4
知多	3	3	1.00	67	18	14	0.78	4	4
尾張旭	3	3	1.00	52	16	10	0.63	3	3
岩倉	3	3	1.00	35	12	9	0.75	3	3
豊明	3	3	1.00	38	19	16	0.84	3	3
田原	5	5	1.00	75	26	25	0.96	5	5
愛西市	3	3	1.00	47	16	15	0.94	3	3
長久手	2	2	1.00	42	14	13	0.93	3	3
蟹江	2	2	1.00	30	11	11	1.00	3	3
幸田	2	2	1.00	32	12	11	0.92	3	3
消防一部事務組合小計	47	47	1.00	827	280	260	0.93	51	51
知多中部広域事務組合	7	7	1.00	83	31	30	0.97	8	8
海部東部消防組合	4	4	1.00	85	33	26	0.79	5	5
尾三消防組合	6	6	1.00	117	41	38	0.93	7	7
海部南部消防組合	3	3	1.00	66	18	18	1.00	4	4
丹羽広域事務組合	3	3	1.00	57	21	17	0.81	3	3
知多南部消防組合	3	3	1.00	40	16	13	0.81	3	3
衣浦東部広域連合	15	15	1.00	280	91	91	1.00	15	15
西春日井広域事務組合	6	6	1.00	99	29	27	0.93	6	6

第5-13表 救助隊の現況

平成29年4月1日現在

団体名	救助隊(省令第3条の規定による救助隊)				うち特別救助隊(省令第4条の規定による救助隊)			
	基準隊数		現有隊数		基準隊数		現有隊数	
	計	兼任	計	兼任	計	兼任	計	兼任
果	67	59	1,247	1,119	37	43	771	667
県	53	50	1,034	957	29	36	657	592
市	16	20	306	306	11	20	306	306
市	2	1	59	44	2	2	59	44
市	3	2	36	24	3	3	36	24
市	3	2	26	26	2	1	14	14
市	1	1	15	15	1	1	15	15
市	2	2	24	24	2	2	24	24
市	1	1	40	40	1	1	40	40
市	1	1	15	15	1	1	15	15
市	4	4	52	52	4	4	122	122
市	1	1	122	122	4	4	60	60
市	1	1	15	15	1	1	15	15
市	1	1	14	14	1	1	15	15
市	1	1	11	11	1	1	10	10
市	1	1	6	6	1	1	15	15
市	1	1	12	12	1	1	17	17
市	1	1	10	10	1	1	24	24
市	1	1	16	16	1	1	20	20
市	1	1	18	18	1	1	18	18
市	1	1	17	17	1	1	44	44
市	1	1	12	11	1	1	11	11
市	1	1	5	21	1	1	21	21
市	1	1	15	15	1	1	15	15
市	2	2	33	60	2	2	60	60
市	1	1	15	15	1	1	15	15
市	1	1	5	15	1	1	11	11
市	1	1	11	11	1	1	17	17
町	1	1	15	17	1	1	17	17
町	14	4	212	162	8	7	114	75
小計	1	1	22	22	1	1	22	22
消防一部事務組合	1	1	15	15	1	1	15	15
消防中部事務組合	1	1	33	34	2	1	33	33
消防東部事務組合	1	1	15	15	1	1	15	15
消防南部事務組合	1	1	12	12	1	1	12	12
消防広域事務組合	1	1	16	10	1	1	16	10
消防多摩支部	5	2	76	54	4	4	62	38
消防日井支部	2	2	30	30	1	1	15	15

第5-14表 事故種別救助活動件数

平成28年中

団体名	火災		交通事故	水難事故	風水害等 自然災害	機械に よる事故	建物等に よる事故	ガス及び 酸欠事故	爆発事故	その他 の事故	計
	建物	建物以外									
原	128	6	575	112		65	997	29		399	2,311
単独	93	5	445	87		54	948	22		319	1,973
名	27		83	26		17	537	6		94	790
豊	6		24	3		6	24	1		14	78
岡	8		24	2		1	36	4		21	96
一	9		31	3		1	46	1		20	111
瀬	1		4			1	16			5	27
春	10	1	35	3		2	97			19	167
豊	1		22	2			29	1		12	67
津	6		7	1			13			3	30
豊	1		46	7		8	24	1		43	130
西			16	7			1			2	26
蒲			7	3		1	4			2	17
犬			10			1	6			7	24
常	10	1	10	5			4	2		5	37
江	1		13	2			12	2		3	32
小	1		16	2			21			5	46
稲	1		11	1		1	5	1		5	25
新	1		14	2		2	15			23	43
東	4		9			2	16	3		5	38
大	1		7	5		2	22			3	29
知	2		6			2	10			5	20
尾	1		4	2		1	13			2	19
岩	1	1	4	1			2			2	22
豊	1		4	1			2			4	13
田	1	2	13	5		2	3			4	27
愛	1		13	2		2	3			5	25
長	2		4	1		1	3			3	8
蟹	2		2	1			1			3	9
幸			6	1			7			3	17
消防一部事務組合	35	1	130	25		11	49	7		80	338
知多中部広域事務組合	5		20	4		3	14	4		6	56
海部東部消防組合	7		10			1	7			10	35
尾三南部消防組合	6		20	3			6			11	46
海羽南部消防組合	2		7	3		1	7			11	22
丹羽多南消防組合	2		4	3		1	7			1	15
知多浦東消防連合	13	1	52	10		3	22	3		4	16
西春日井広域事務組合	2		10	2		2	4			17	108
計											40