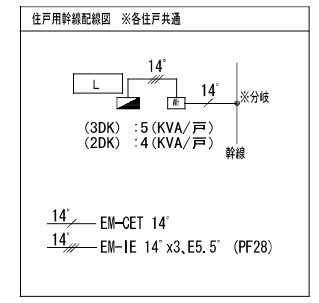


- 注記 1. 各幹線サイズ及び配管サイズは幹線リストによる。
 2. 住戸用幹線ケーブルは プレハブ分岐ケーブルとし、各部の配線サイズは住戸用幹線配線図を参照。
 3. プルボックスサイズは下記による。
 ☑ PB1.....150x150x100 (NPは、防水型、SUS製)
 ☑ PB2.....200x200x100 (NPは、防水型、SUS製)
 ☑ PB3.....300x300x200 (NPは、防水型、SUS製)
 4. 区画貫通処理部を示す。(国土交通大臣認定工法)
 共住区画貫通部は、平成17年消防庁告示第2号に定める措置を行う。
 又、平成17年消防庁告示第4号に適合する評定品を使用すること。
 防火区画貫通部は、令第112条15項及び令第129条の2の5に定める措置を行う。
 5. [Wh] 積算電力量計取付板 (カバー付) 樹脂製

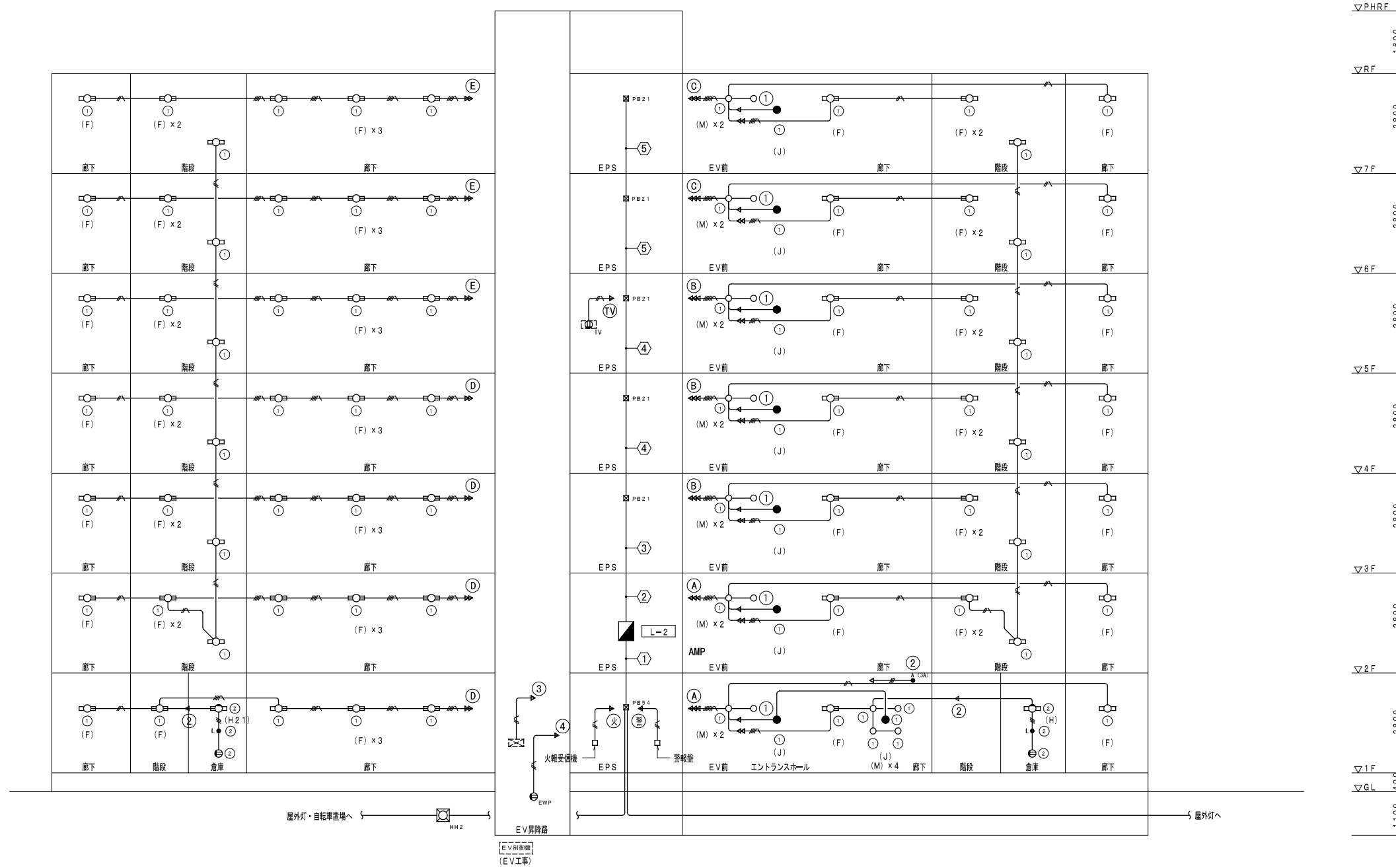


株式会社ヤスウラ設計		鳴海住宅電気工事 (第4工区)		図面番号 E
一級建築士登録番号 第191563号 水野 豊秋		幹線・動力設備 7階平面図	縮尺 A1 1/100 A3 1/200	No. 10
一級建築士登録番号 第265392号 設備設計一級建築士登録番号 第2437号 山岸 章	設計 H28年3月	愛知県建設部建築局公営住宅課		

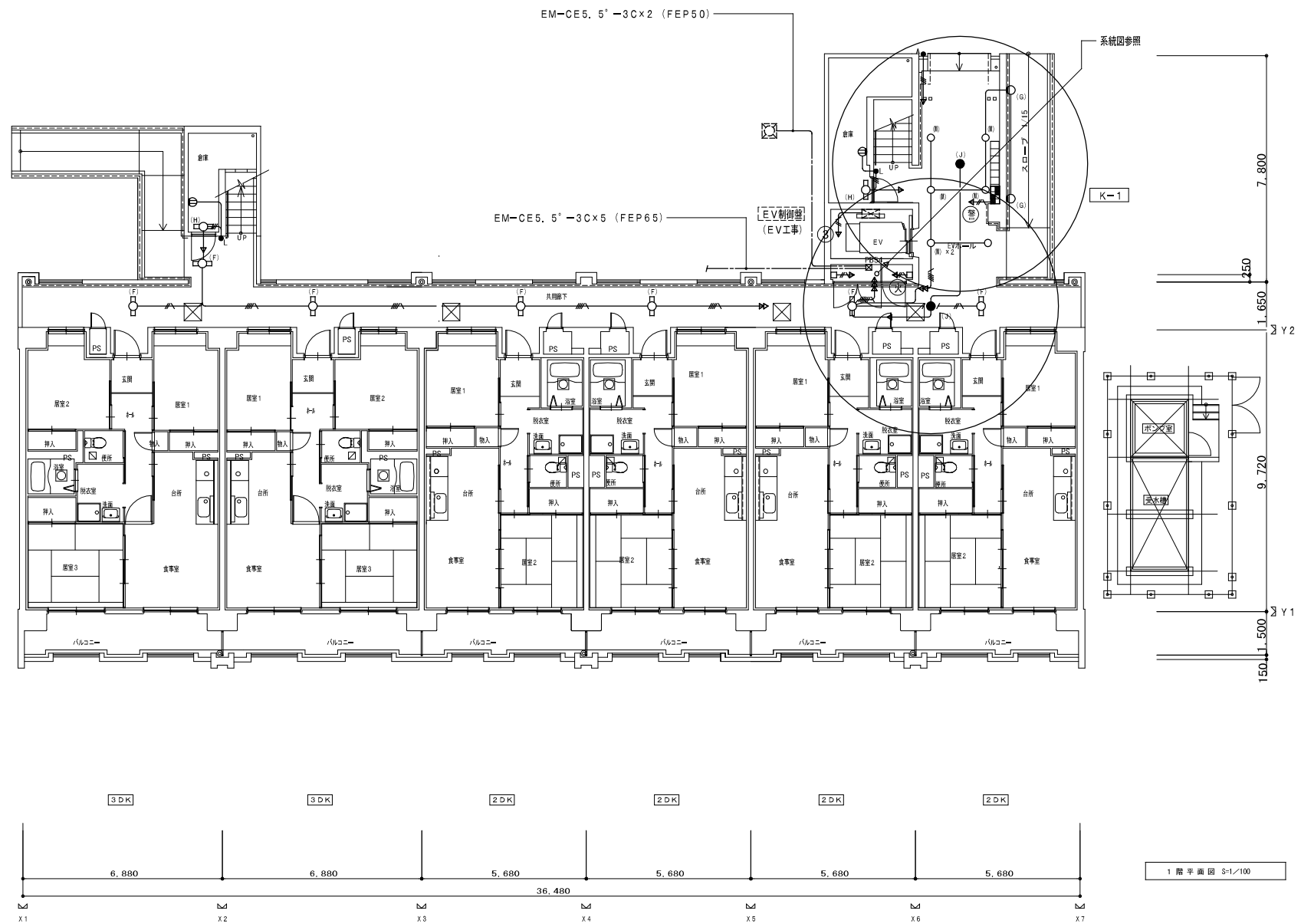
ボックス寸法 (参考)			
①	コンクリートボックス八角75 (塗代カバー付)		
②	アウトレットボックス四角中浅 (塗代カバー付)		
③	アウトレットボックス四角中深 (塗代カバー付)		
④	アウトレットボックス四角大深 (塗代カバー付)		
⑤	スイッチボックス1巻用 (平カバー付)		
⑥	スイッチボックス5巻用 (塗代カバー付)		
⑦	スイッチボックス2巻用 (塗代カバー付)		
⑧	コンクリートボックス (鋼製) 八角75 (塗代カバー付)		
⑨	アウトレットボックス (鋼製) 四角中深 (塗代カバー付)		
⑩	スイッチボックス4巻用 (塗代カバー付)		
⑪	スイッチボックス3巻用 (塗代カバー付)		
☒ PB15W	プルボックス	150×150×100WP	SUS製
☒ PB15FS	プルボックス	150×150×75 (埋め込み型)	鋼板製 化粧蓋付
☒ PB21	プルボックス	200×200×100	鋼板製
☒ PB42	プルボックス	400×400×200	鋼板製
☒ PB54	プルボックス	500×500×400	鋼板製
☒ PB63	プルボックス	600×600×300	鋼板製

- 凡例
- 図中特記無き配管配線は下記による
 - EM-1E2.0×2 (PF16)
 - EM-1E2.0×3 (PF16)
 - EM-1E2.0×2 E1.6 (PF16)
 - EM-1E2.0×4 E1.6 (PF22)
 - EM-1E2.0×6 E1.6 (PF22)
 - 共用区画貫通部の配管は、平成17年消防庁告示第2号に定める措置を行う、又は平成17年消防庁告示第4号に適合する評定品を使用すること。
 - 防火区画貫通部は、令第112条15項及び令第129条の2の5に定める措置を行う。
 - 図中特記なき機器は下記による
 - ① 2P×2 コンセント
 - ② 2P×2 EET付 防雨型コンセント
 - ③ 2P×1 EET付 露出コンセント TVブースター用
 - ④ 自動点滅器 (3A) 点灯照度調整機能付
 - ⑤ P15A+ハイロックススイッチ付

- ① EM-1E2.0×10 E1.6 (E31) ①②③④A
 - EM-1E2.0×4 (E31) ①火警
 - EM-1E2.0×3 (E31) ①自動点滅器
 - EM-CE5.5' -3C×4 (E63) ①(屋外灯各系統へ)
 - EM-CE5.5' -3C×3 (E63) ①FG
 - EM-CE5.5' -3C×2 (E51) ①G屋外灯
 - EM-1E2.0×2 E1.6 (E19) ①ホ
- ② EM-1E2.0×14 E1.6 (E39) TV1A B C D E
 - ③ EM-1E2.0×12 E1.6 (E39) TV1 B C D E
 - ④ EM-1E2.0×10 E1.6 (E31) TV1 B C E
 - ⑤ EM-1E2.0×6 E1.6 (E31) ① C E

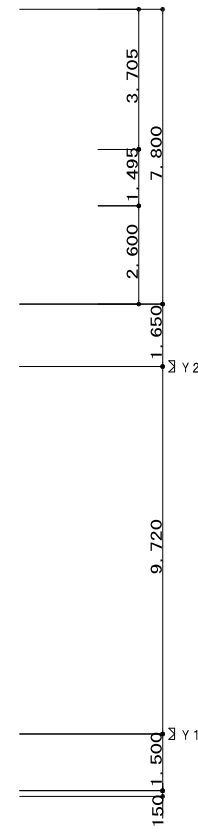
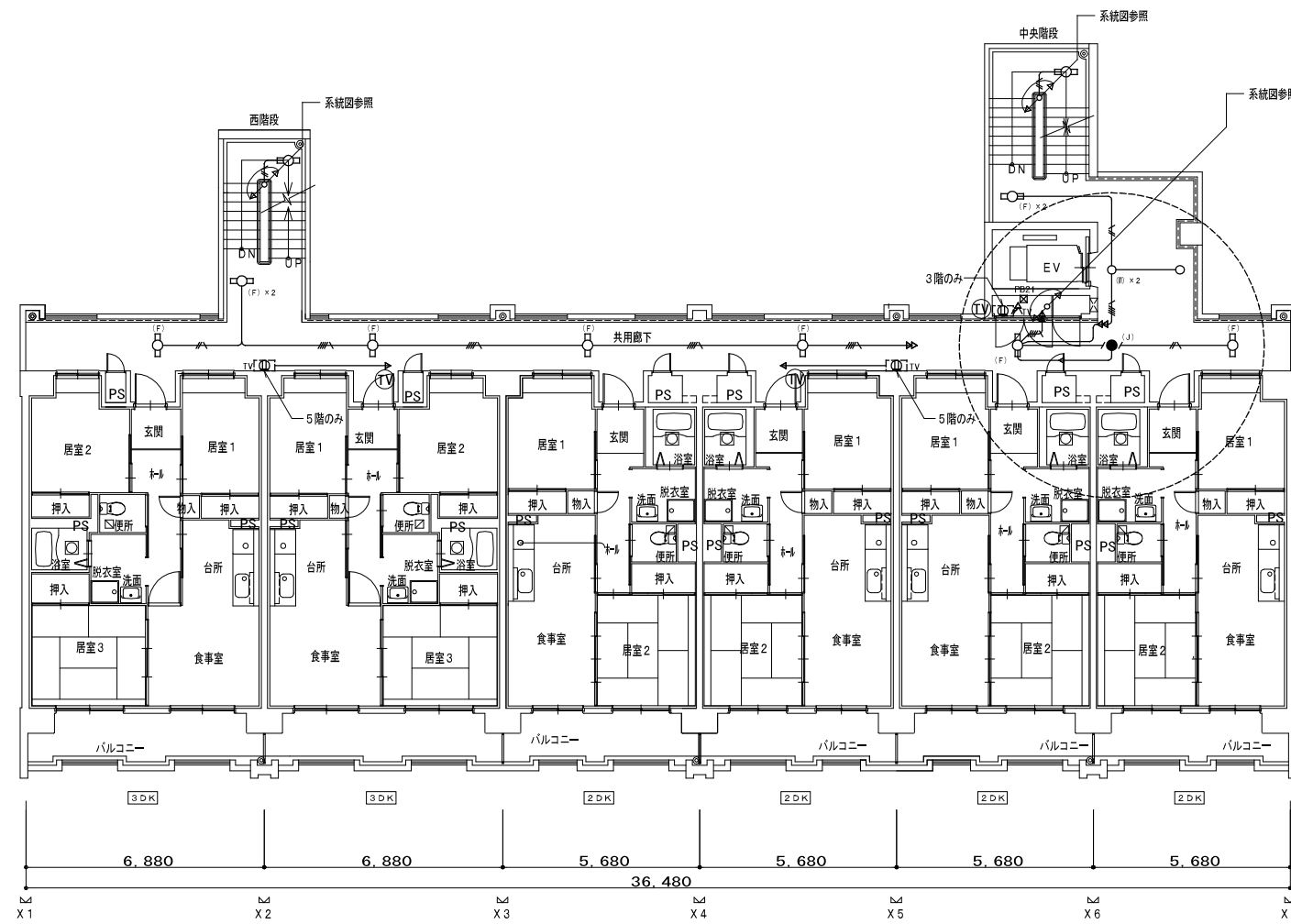


株式会社ヤスウラ設計		鳴海住宅電気工事 (第4工区)		図面番号 E
一級建築士登録番号 第191563号 水野 豊秋		電灯設備 系統図	縮尺 A1 1/100 A3 1/200	No. 1 1
一級建築士登録番号 第265392号 設備設計一級建築士登録番号 第2437号 山岸 章	検 図	製 図	設計 H28年3月	愛知県建設部建築局公営住宅課

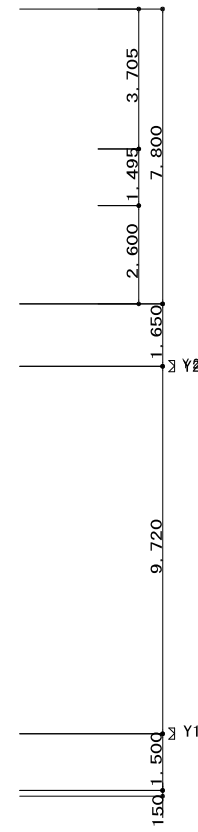
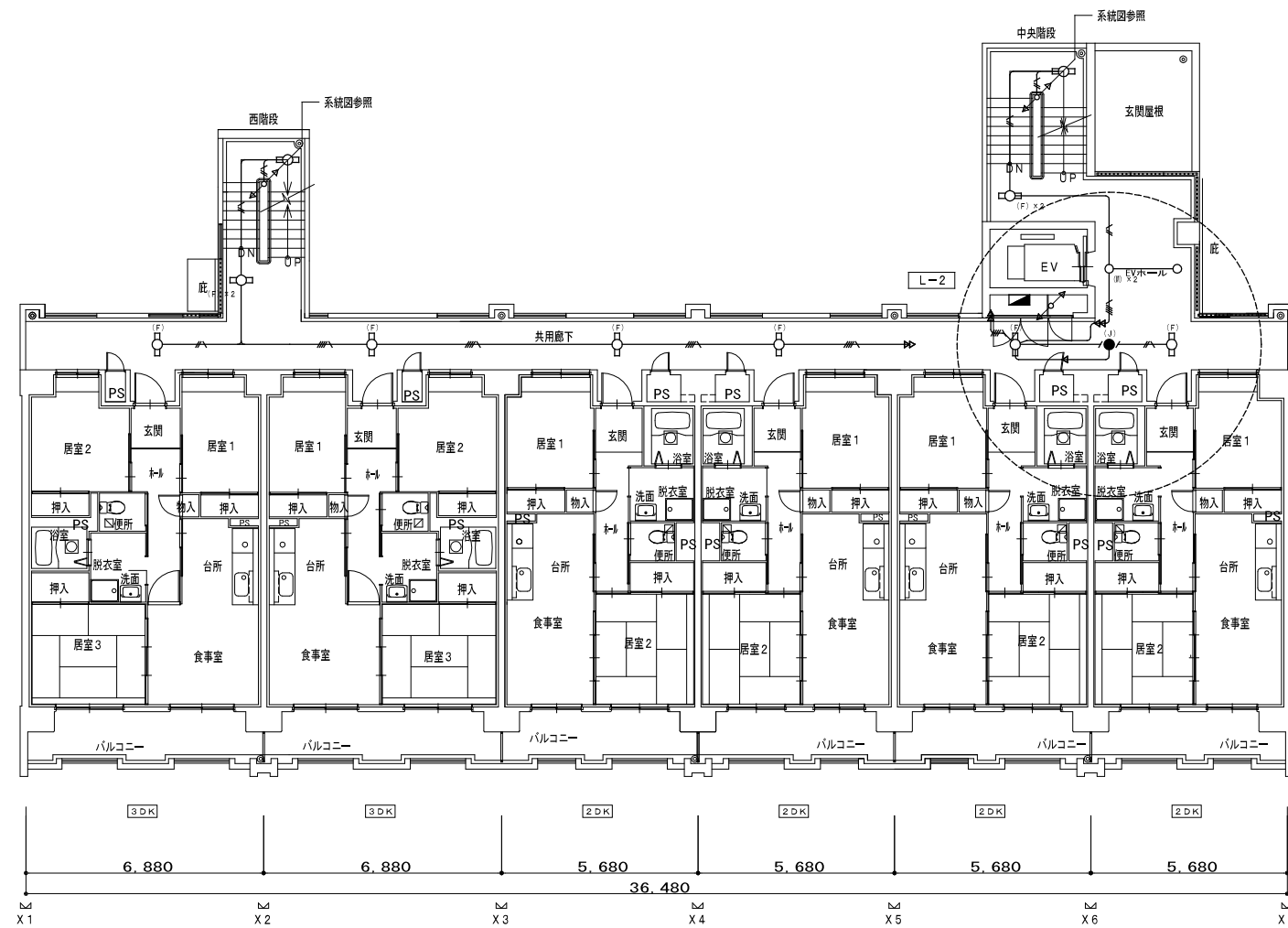


- 凡例
- 図中特記なき配管配線は下記による
 - EM-1E2. 0x2 (PF16)
 - EM-1E2. 0x3 (PF16)
 - EM-1E2. 0x2 E1. 6 (PF16)
 - EM-1E2. 0x4 E1. 6 (PF22)
 - EM-1E2. 0x6 E1. 6 (PF22)
 - 共用区画貫通部の配管は、平成17年消防庁告示第2号に定める措置を行う、又は平成17年消防庁告示第4号に適合する評定品を使用すること。
 - 防火区画貫通部は、令第112条15項及び令第129条の2の5に定める措置を行う。
 - 図中特記なき機器は下記による
 - Ⓧ 2P x 2 コンセント
 - Ⓧ EWP 2P x 2 EET付 防雨型コンセント
 - Ⓧ TV 2P x 1 EET付 露出コンセント TVブースター用
 - (3A) 自動点滅器 (3A) 点灯照度調整機能付
 - L P15A+ハイロックススイッチ付

株式会社ヤスウラ設計		鳴海住宅電気工事 (第4工区)		図面番号 E
一級建築士登録番号 第191563号 水野 豊秋		電灯設備 1階平面図	縮尺 A1 1/100 A3 1/200	No. 12
一級建築士登録番号 第265392号 設備設計一級建築士登録番号 第2437号 山岸 章	検 図	製 図	設計 H28年3月	愛知県建設部建築局公営住宅課



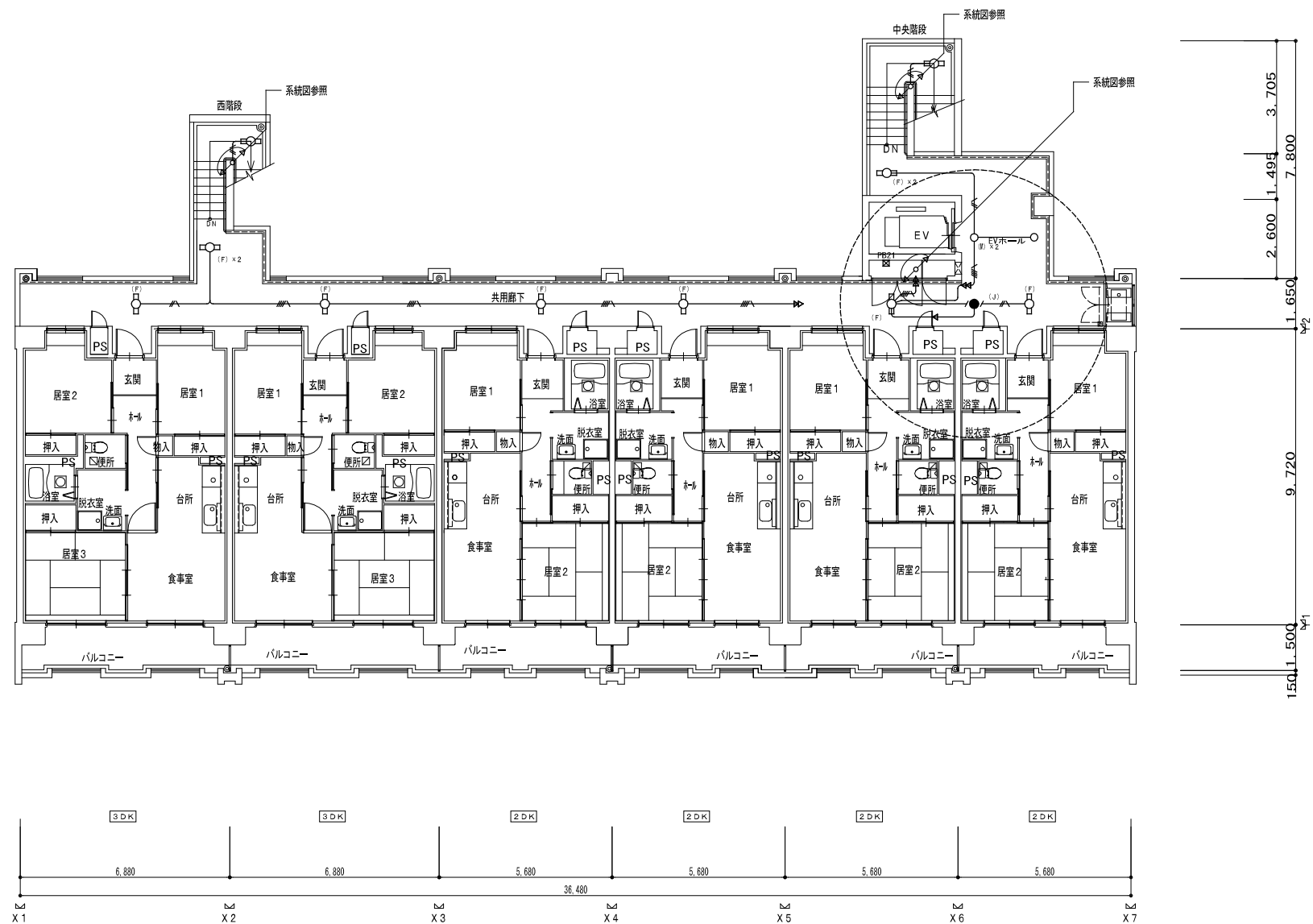
3～6階平面図 S1/100



2階平面図 S1/100

- 凡例
- 図中特記無き配管配線は下記による
 - EM-1E2.0x2 (PF16)
 - EM-1E2.0x3 (PF16)
 - EM-1E2.0x2 E1.6 (PF16)
 - EM-1E2.0x4 E1.6 (PF22)
 - EM-1E2.0x6 E1.6 (PF22)
 - 共住区画貫通部の配管は、平成17年消防庁告示第2号に定める措置を行う、又は平成17年消防庁告示第4号に適合する評定品を使用すること。
 - 防火区画貫通部は、令第112条15項及び令第129条の2の5に定める措置を行う。
 - 図中特記なき機器は下記による
 - Ⓧ 2P×2 コンセント
 - Ⓧ EWP 2P×2 EET付 防雨型コンセント
 - Ⓧ TV 2P×1 ETT付 露出コンセント TVブースター用
 - A (3A) 自動点滅器 (3A) 点灯照度調整機能付
 - L P15A+ハイロックスイッチ付

株式会社ヤスウラ設計		鳴海住宅電気工事 (第4工区)		図面番号 E
一級建築士登録番号 第191563号 水野 豊秋		電灯設備 2～6階平面図	縮尺 A1 1/100 A3 1/200	No. 13
一級建築士登録番号 第265392号 設備設計一級建築士登録番号 第2437号 山岸 章	検 図	製 図	設計 H28年3月	愛知県建設部建築局公営住宅課



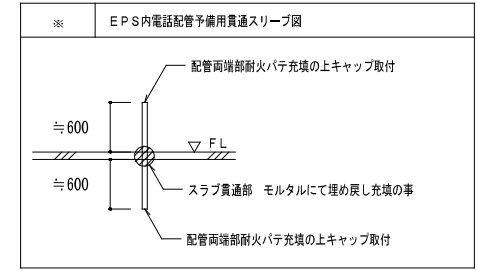
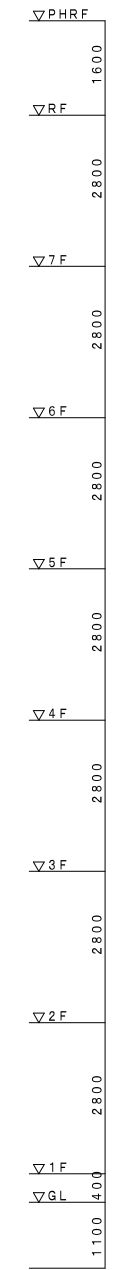
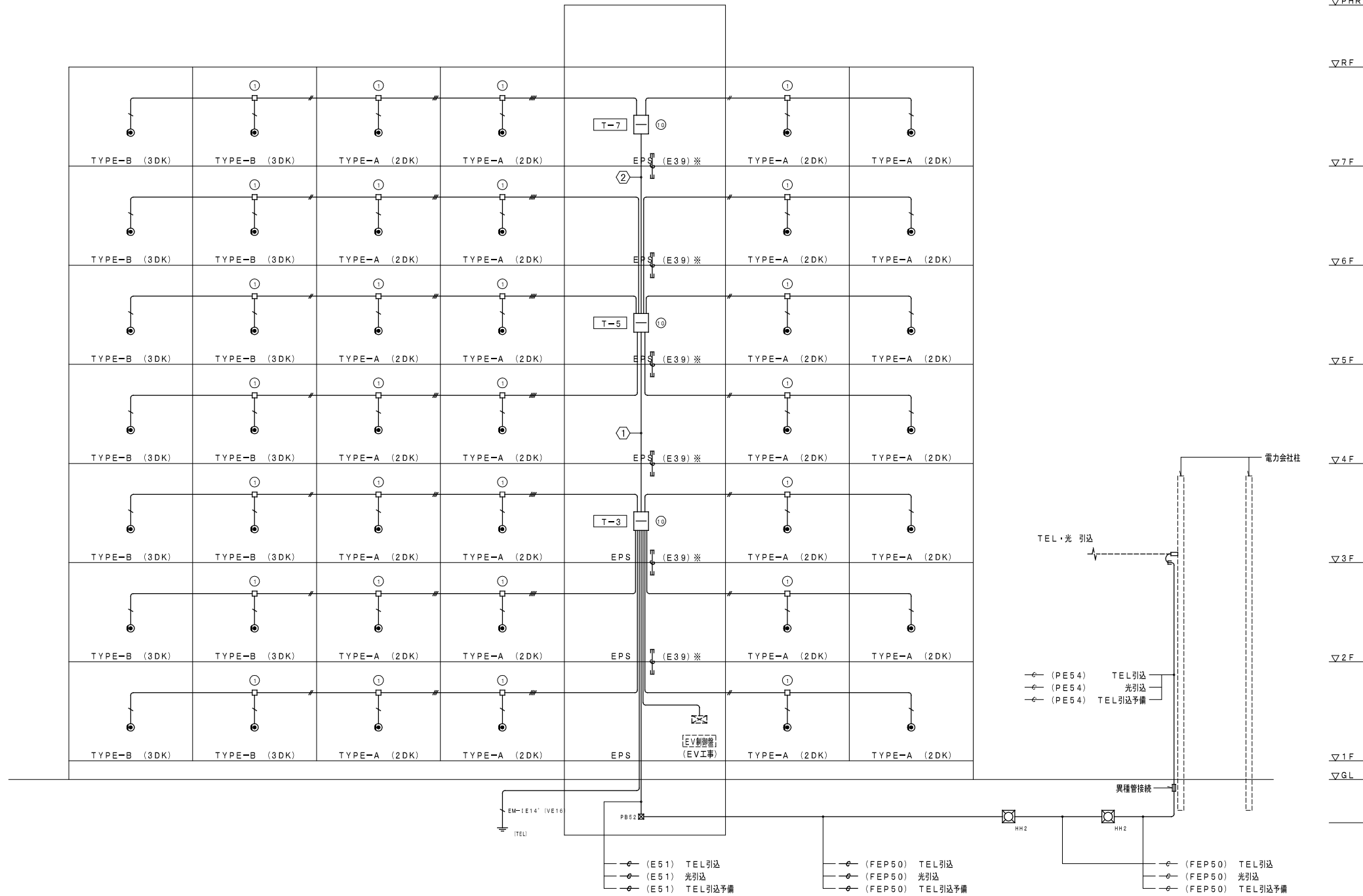
7階平面図 S4/100

- 凡例
- 図中特記無き配管配線は下記による
 - EM-1E2.0x2 (PF16)
 - EM-1E2.0x3 (PF16)
 - EM-1E2.0x2 E1.6 (PF16)
 - EM-1E2.0x4 E1.6 (PF22)
 - EM-1E2.0x6 E1.6 (PF22)
 - 居住区画貫通部の配管は、平成17年消防庁告示第2号に定める措置を行う、又は平成17年消防庁告示第4号に適合する評定品を使用すること。
 - 防火区画貫通部は、令第112条15項及び令第129条の2の5に定める措置を行う。
 - 図中特記なき機器は下記による
 - 2P×2 コンセント
 - 2P×2 EET付 防雨型コンセント
 - 2P×1 EET付 露出コンセント TVブースター用
 - 自動点滅器 (3A) 点灯度調整機能付
 - P15A+パイロットスイッチ付

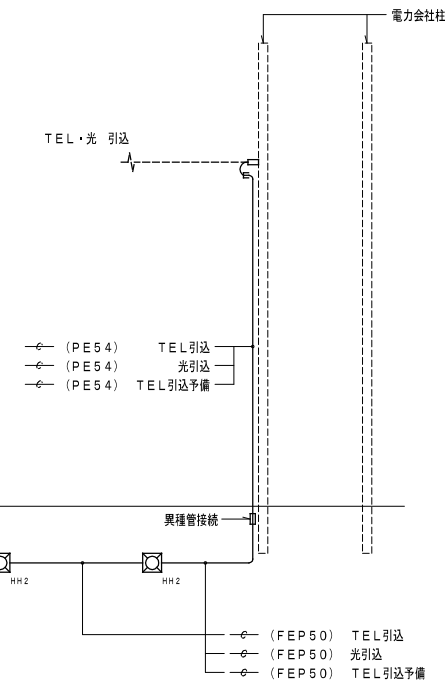
株式会社ヤスウラ設計		鳴海住宅電気工事 (第4工区)		図面番号 E
一級建築士登録番号 第191563号 水野 豊秋		電灯設備 7階平面図	縮尺 A1 1/100 A3 1/200	No. 14
一級建築士登録番号 第265392号 設備設計一級建築士登録番号 第2437号 山岸 章	検 図	製 図	設計 H28年3月	愛知県建設部建築局公営住宅課

壁名称	電話設備		テレビ視聴設備	壁形式・参考寸法
	機器スペース	端子板		
T-3	保安器スペース 100L 光用キャビネットスペース W330×H220×D63	120P	CATV用保安器スペース TVブースター・分配器 上記取付、配線スペース	壁掛け露出型 W800×H1950×D350
T-5	-	50P	TV配線スペース	壁掛け露出型 W400×H800×D140
T-7	-	30P	-	壁掛け露出型 W400×H600×D140

ボックス寸法 (参考)	
①	コンクリートボックス八角75 (塗代カバー付)
②	アウトレットボックス四角中浅 (塗代カバー付)
③	アウトレットボックス四角中深 (塗代カバー付)
④	アウトレットボックス四角大深 (塗代カバー付)
⑤	スイッチボックス1個用 (平カバー付)
⑥	スイッチボックス5個用 (塗代カバー付)
⑦	スイッチボックス2個用 (塗代カバー付)
⑧	コンクリートボックス (鋼製) 八角75 (塗代カバー付)
⑨	アウトレットボックス (鋼製) 四角中深 (塗代カバー付)
⑩	スイッチボックス4個用 (塗代カバー付)
⑪	スイッチボックス3個用 (塗代カバー付)
☒ PB150	ブルボックス 150×150×100WP SUS製
☒ PB150S	ブルボックス 150×150×75 (埋め込み型) 鋼板製 化粧裏付
☒ PB21	ブルボックス 200×200×100 鋼板製
☒ PB42	ブルボックス 400×400×200 鋼板製
☒ PB51	ブルボックス 500×500×200 鋼板製
☒ PB51	ブルボックス 500×500×300 鋼板製
☒ PB62	ブルボックス 600×600×300 鋼板製
●	コンセントと共用ボックス

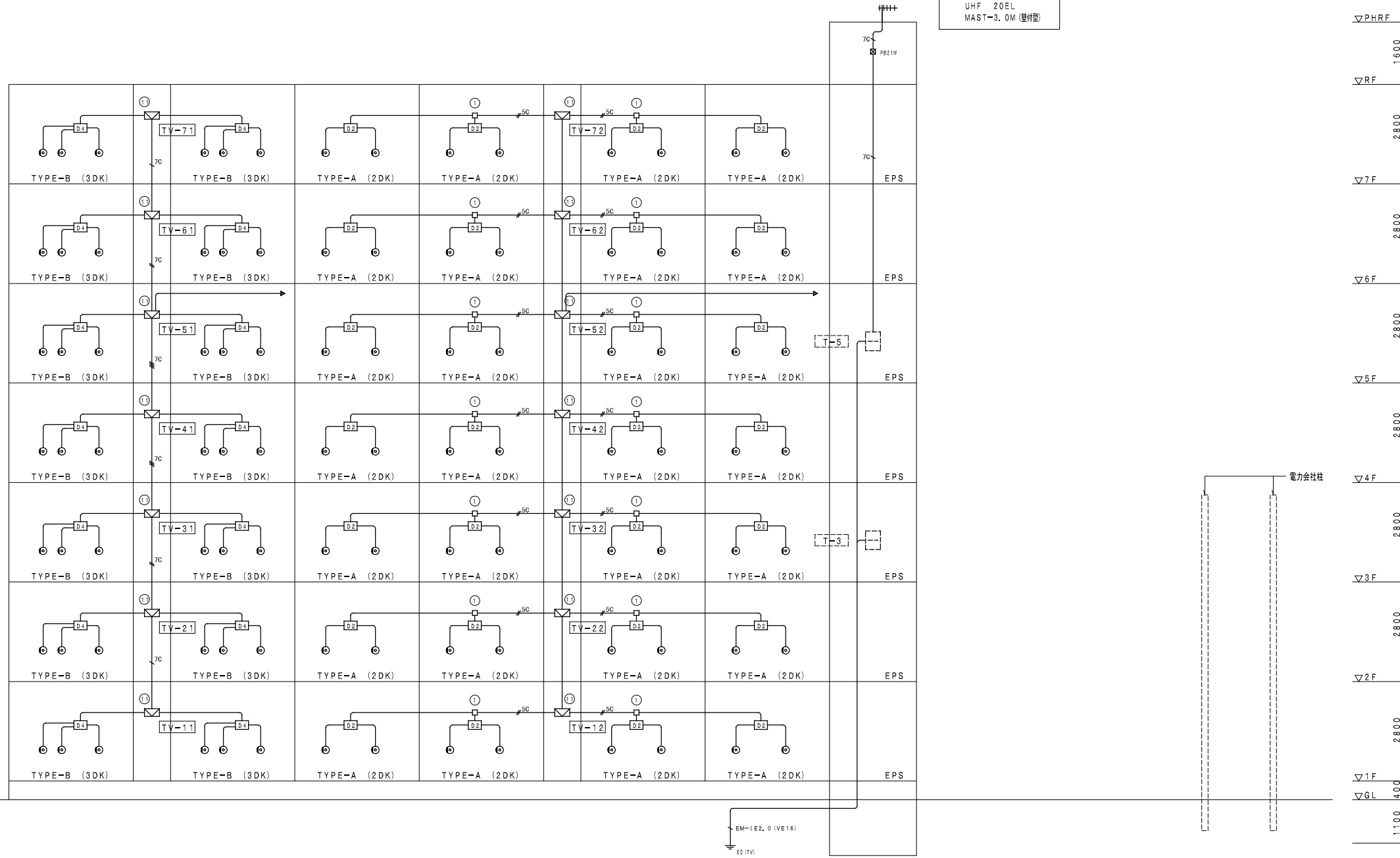


- 凡例
- 図中特記無き配線配線は下記による
 - EM-T1EE0. 65-2C (PF16)
 - EM-T1EE0. 65-2C×2 (PF16)
 - EM-T1EE0. 65-2C×3 (PF16)
 - EM-T1EE0. 65-2C×4 (PF22)
 - 図中特記無き機器は下記による
 - HH2 HH600×600×600H蓋600φ2T
 - 共住区画貫通部の配管は、平成17年消防庁告示第2号に定める措置を行う。又は平成17年消防庁告示第4号に適合する認定品を使用すること。
 - 防火区画貫通部は、令第112条15項及び令第129条の2の5に定める措置を行う。
- ① EM-CCP-P0. 65-50P (E39) T-5
EM-CCP-P0. 65-30P (E39) T-7
- ② EM-CCP-P0. 65-30P (E39) T-7



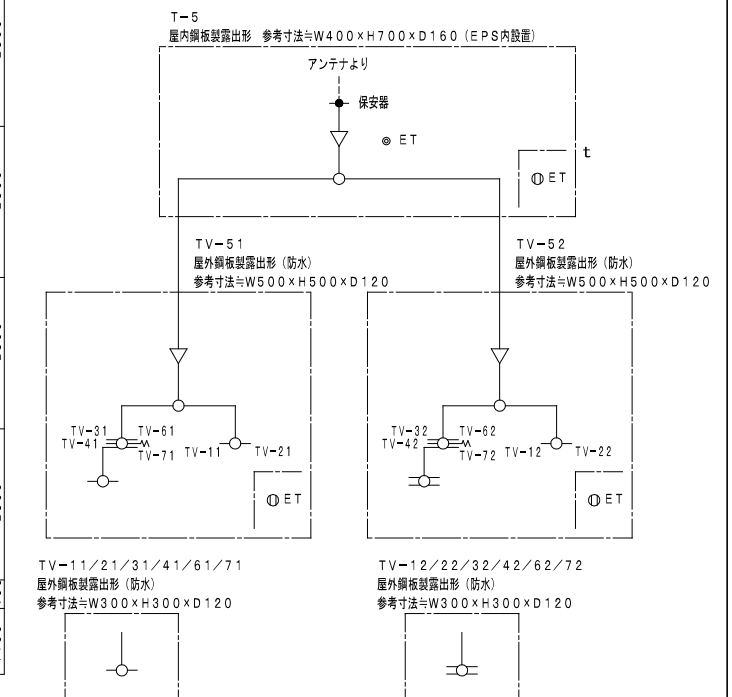
ボックス寸法 (参考)		
①	コンクリートボックス八角75 (蓋代カバー付)	
②	アウトレットボックス八角中浅 (蓋代カバー付)	
③	アウトレットボックス八角中深 (蓋代カバー付)	
④	アウトレットボックス八角大深 (蓋代カバー付)	
⑤	スイッチボックス1個用 (平カバー付)	
⑥	スイッチボックス5個用 (蓋代カバー付)	
⑦	スイッチボックス2個用 (蓋代カバー付)	
⑧	コンクリートボックス (鋼製) 八角75 (蓋代カバー付)	
⑨	アウトレットボックス (鋼製) 八角中深 (蓋代カバー付)	
⑩	スイッチボックス4個用 (蓋代カバー付)	
⑪	スイッチボックス3個用 (蓋代カバー付)	
☒ P815W	プルボックス 150×150×100WP	SUS製
☒ P815S	プルボックス 150×150×75 (埋め込み型)	鋼板製 化粧蓋付
☒ P821	プルボックス 200×200×100	鋼板製
☒ P821W	プルボックス 200×200×100WP	SUS製
☒ P842	プルボックス 400×400×200	鋼板製
☒ P843	プルボックス 500×500×300	鋼板製
☒ P843	プルボックス 600×600×300	鋼板製
⓪	コンセントと共用ボックス	

テレビ共聴アンテナ
UHF 20EL
MAST-3.0M (壁付型)

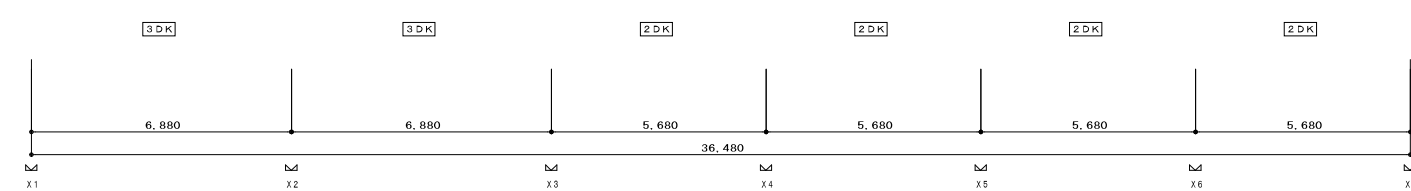
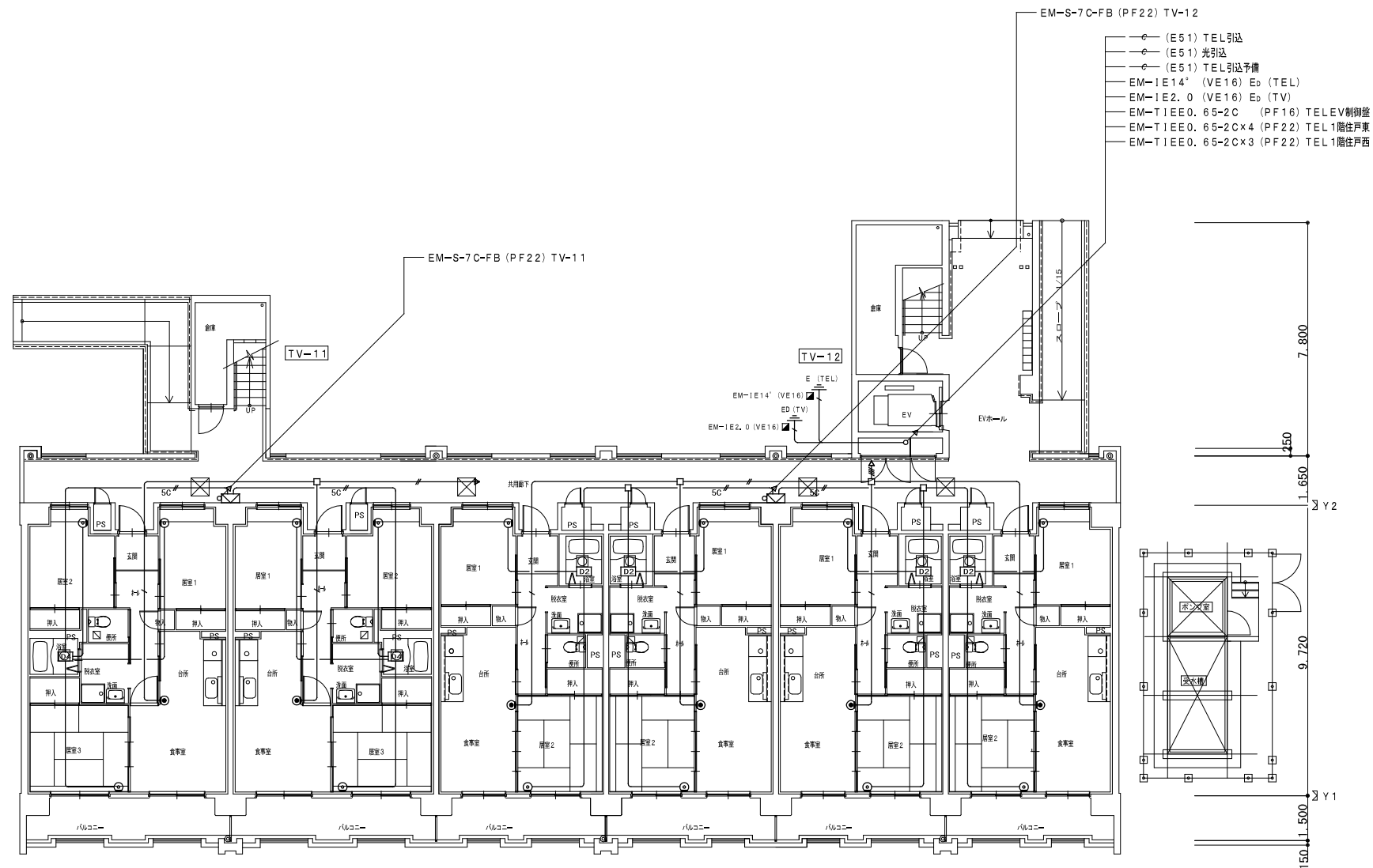


テレビ共聴設備機器 凡例		
記号	名称	備考
△	増幅器	
○	2分配器	CS-D2
⊕	4分配器	CS-D4
⊕	6分配器	CS-D6
⓪	テレビ端子 (1端子型7/ルター付)	CS-7FSW

- 凡例
- 図中特記無き配管配線は下記による
 - EM-S-5C-FB (PF16)
 - EM-S-5C-FB×2 (PF22)
 - EM-S-7C-FB (PF22)
 - EM-S-7C-FB×2 (PF28)
 - EM-S-7C-FB×2 (PF28)
 - EM-S-7C-FB (PF22)
 - EM-S-7C-FB×2 (PF28) ×2
 - 図中特記無き機器は下記による
 - HH2 HH600×600×600H重600φ2T (電話配管設備と共用)
 - 共住区画貫通部の配管は、平成17年消防庁告示第2号に定める措置を行う、又は平成17年消防庁告示第4号に適合する評定品を使用すること。
 - 防火区画貫通部は、令第112条15項及び令第129条の2の5に定める措置を行う。



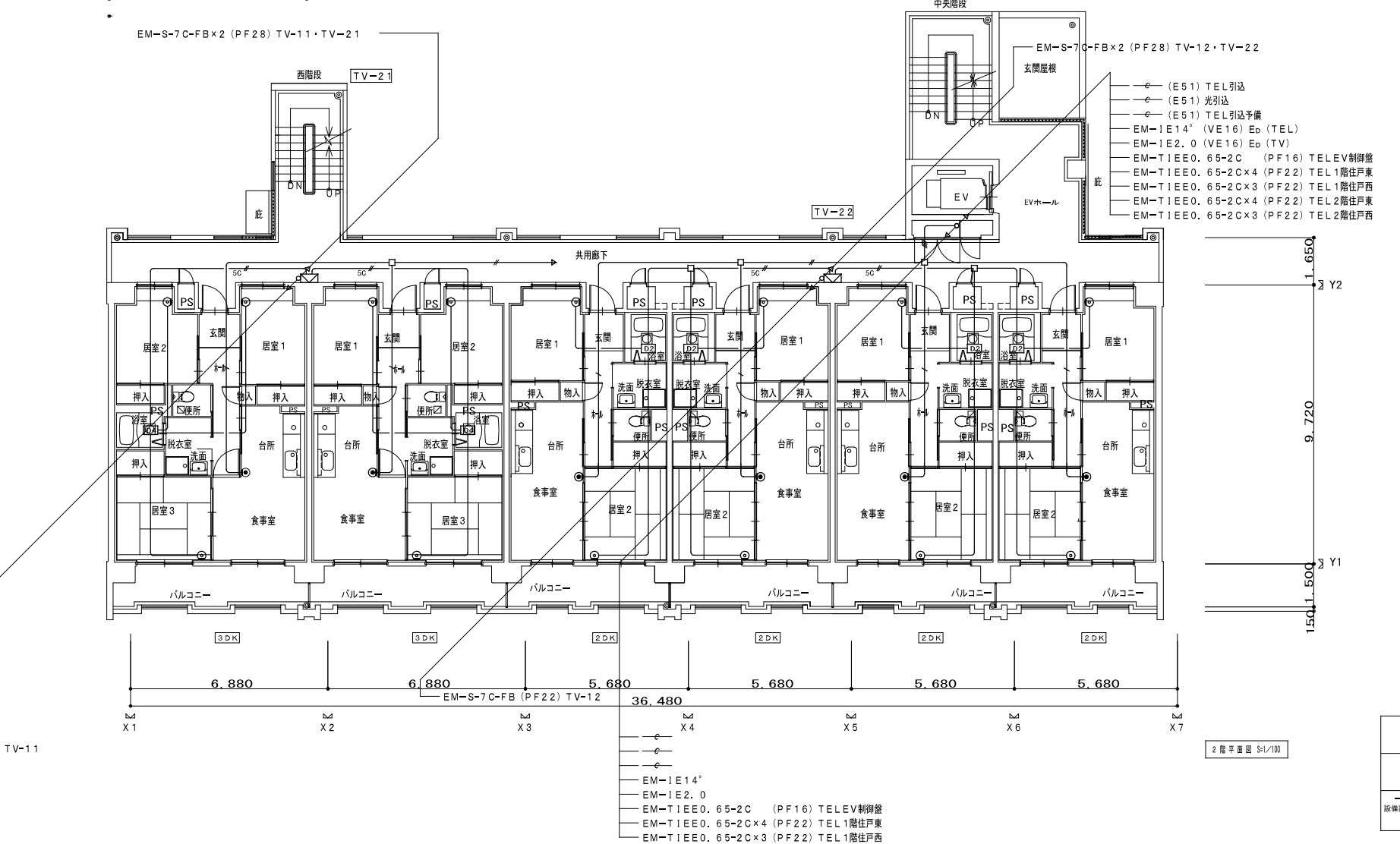
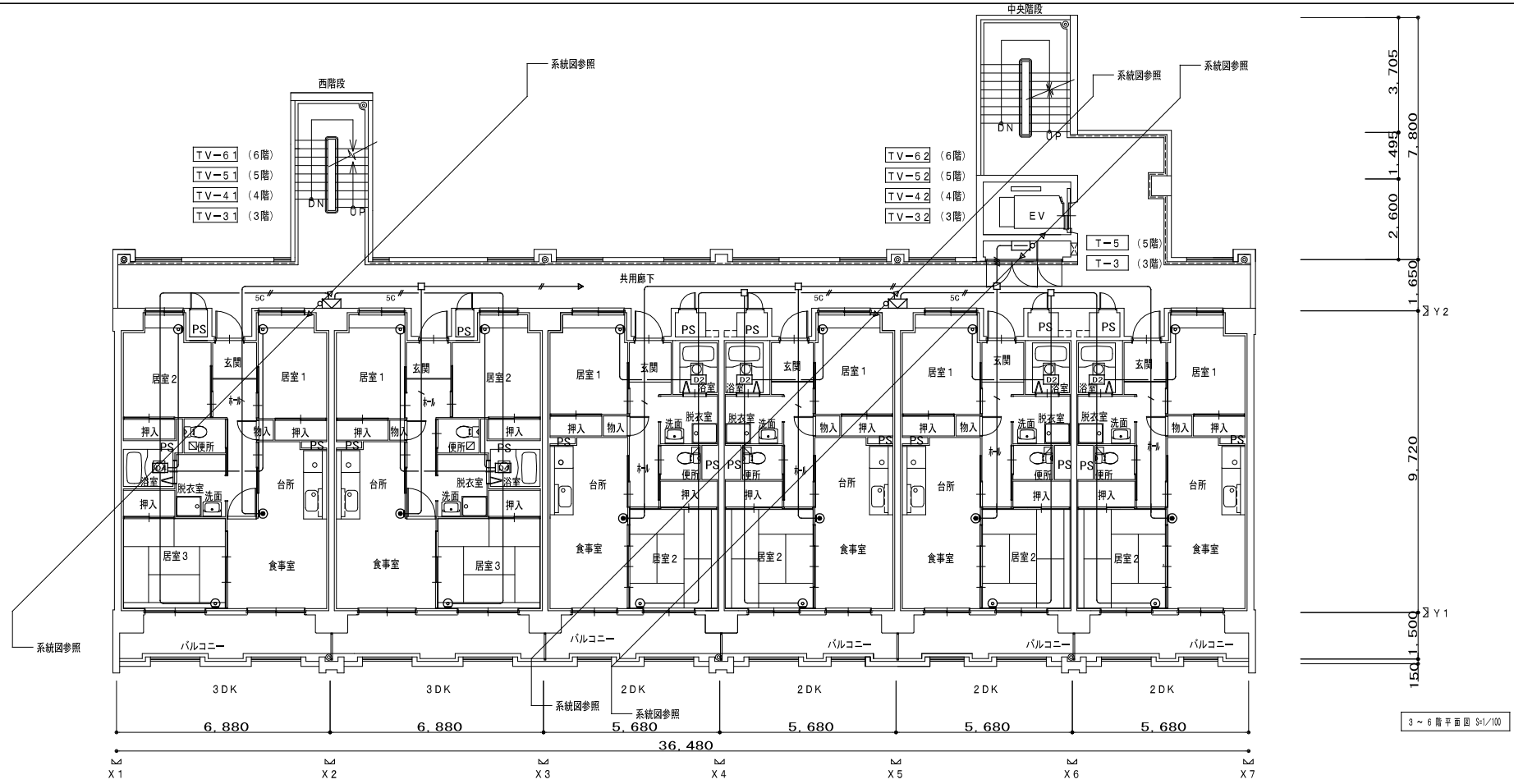
株式会社ヤスウラ設計		鳴海住宅電気工事 (第4工区)		図面番号 E
一級建築士登録番号 第191563号 水野 豊秋		TV設備 系統図	縮尺 A1 NS A3 NS	No. 16
一級建築士登録番号 第265392号 設備設計一級建築士登録番号 第2437号 山岸 章	換 図	製 図	設計 H28年3月	愛知県建設部建築局公営住宅課



1 階平面図 S1/100

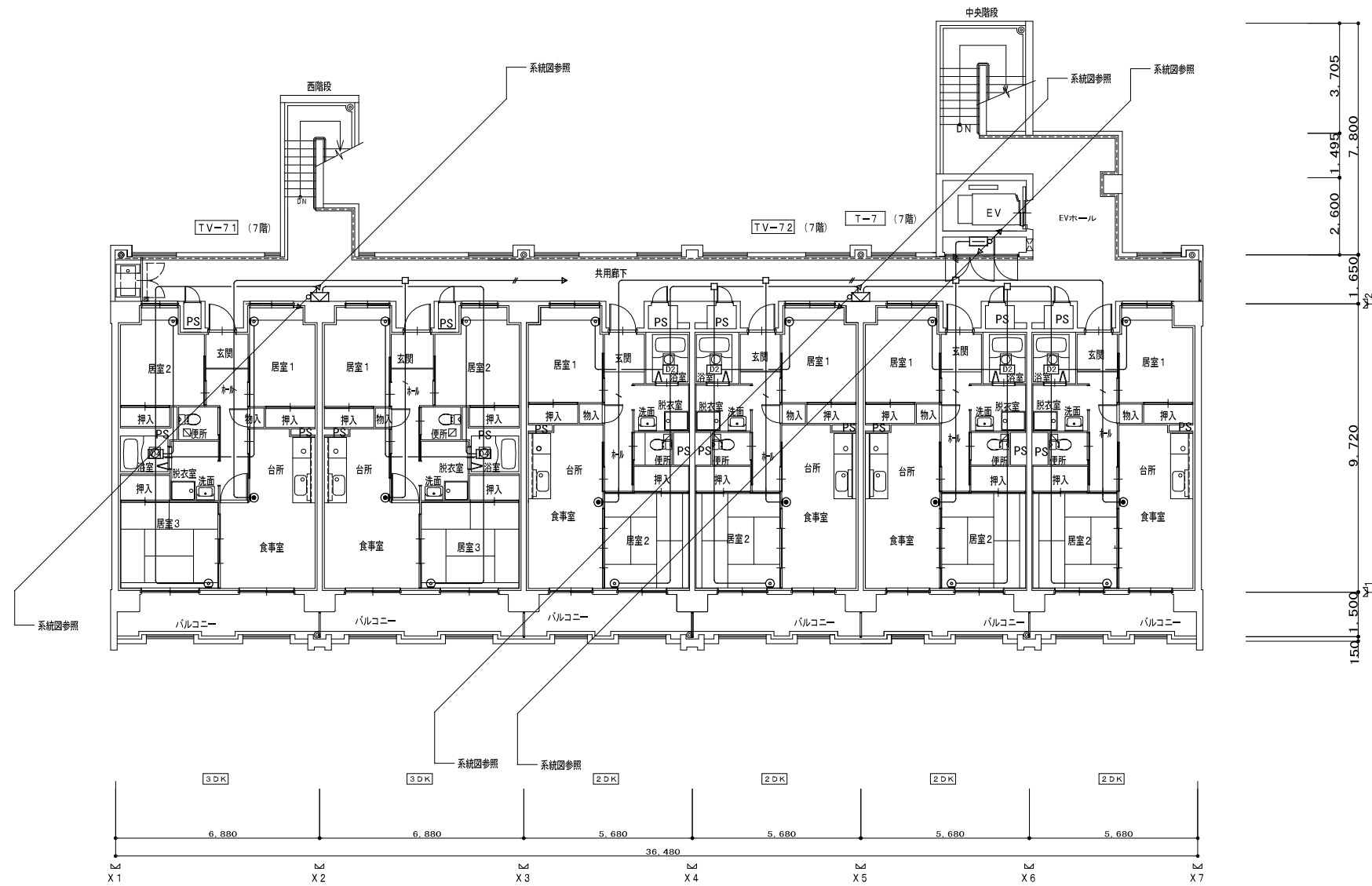
- 凡例
1. 図中特記無き配管配線は下記による
 - EM-T1EE0.65-2C (PF16)
 - EM-T1EE0.65-2Cx2 (PF16)
 - EM-T1EE0.65-2Cx3 (PF16)
 - EM-T1EE0.65-2Cx4 (PF22)
 - EM-S-5C-FB (PF16)
 - EM-S-5C-FBx2 (PF22)
 - EM-S-7C-FB (PF22)
 - EM-S-7C-FBx2 (PF28)
 - EM-S-7C-FBx2 (PF28)
 - EM-S-7C-FB (PF22) x2
 2. 図中特記無き機器は下記による
 - コンセントと共用ボックス
 - コンセントと共用ボックス
 - 2 2分配器
 - 4 4分配器
 3. 共住区画貫通部の配管は、平成17年消防庁告示第2号に定める措置を行う、又は平成17年消防庁告示第4号に適合する評定品を使用すること。
 4. 防火区画貫通部は、令第112条15項及び令第129条2の5に定める措置を行う。

株式会社ヤスウラ設計		鳴海住宅電気工事 (第4工区)		図面番号 E
一級建築士登録番号 第191563号 水野 豊秋		弱電設備 1階平面図	縮尺 A1 1/100 A3 1/200	No. 17
一級建築士登録番号 第265392号 設備設計一級建築士登録番号 第2437号 山岸 章	検 図	製 図	設計 H28年3月	愛知県建設部建築局公営住宅課



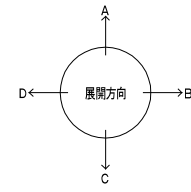
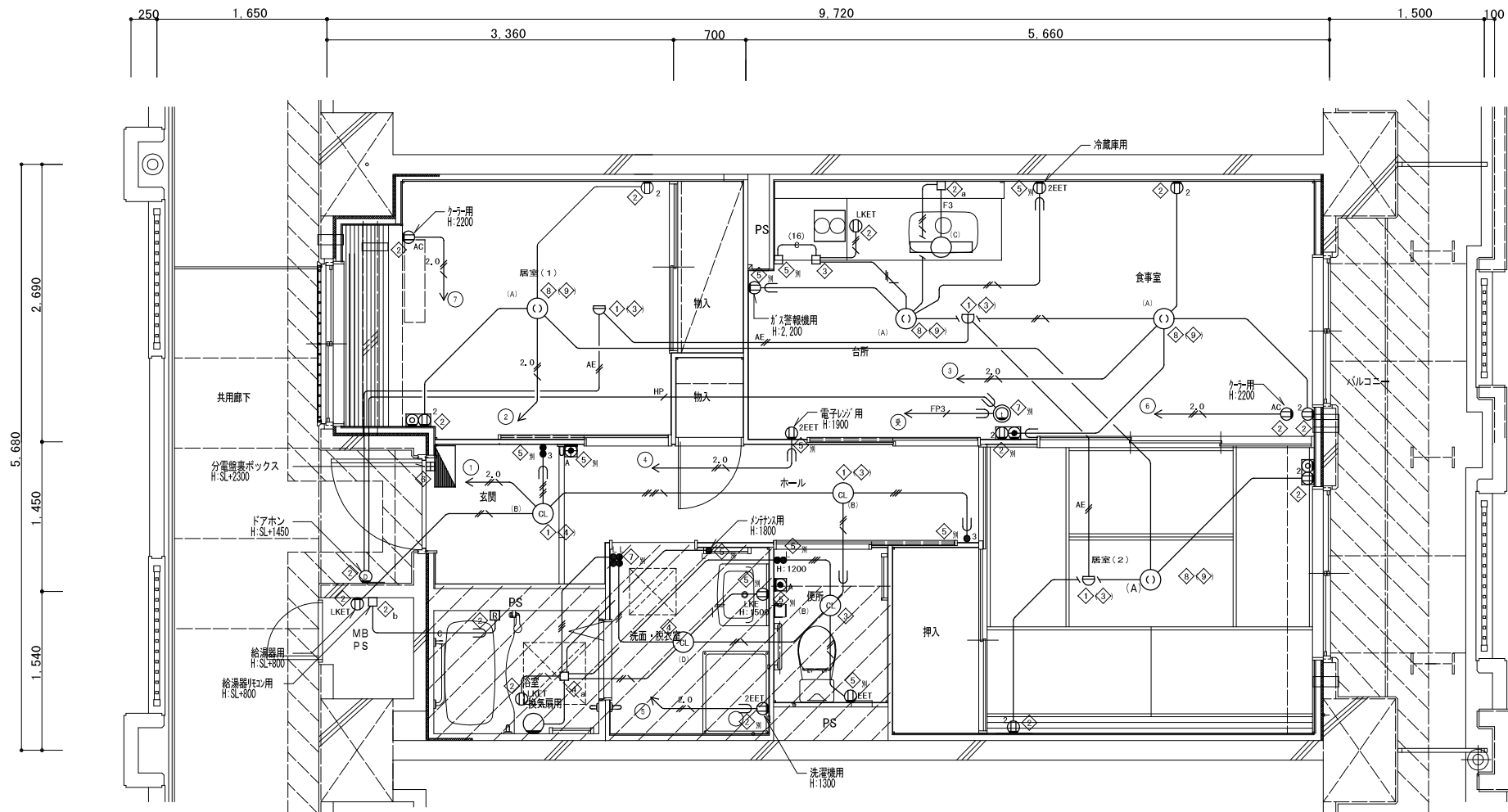
- 凡例
- 図中特記無き配管配線は下記による
 - EM-T1EE0.65-2C (PF16)
 - EM-T1EE0.65-2C×2 (PF16)
 - EM-T1EE0.65-2C×3 (PF16)
 - EM-T1EE0.65-2C×4 (PF22)
 - EM-S-5C-FB (PF16)
 - EM-S-5C-FB×2 (PF22)
 - EM-S-7C-FB (PF22)
 - EM-S-7C-FB×2 (PF28)
 - EM-S-7C-FB×2 (PF28)
 - EM-S-7C-FB×2 (PF22) ×2
 - 図中特記無き機器は下記による
 - コンセントと共用ボックス
 - コンセントと共用ボックス
 - 2分配器
 - 4分配器
 - 共用区画貫通部の配管は、平成17年消防庁告示第2号に定める措置を行う、又は平成17年消防庁告示第4号に適合する評定品を使用すること。
 - 防火区画貫通部は、令第112条15項及び令第129条の5に定める措置を行う。

株式会社ヤスウラ設計		鳴海住宅電気工事(第4工区)		図面番号 E
一級建築士登録番号 第191563号 水野 豊秋		弱電設備 2~6階平面図		縮尺 A1 1/100 A3 1/200
一級建築士登録番号 第265329号 設計 山岸 章	検 図	製 図	H29年3月	No. 18
愛知県建設部建築局公営住宅課				



- 凡例
1. 図中特記無き配管配線は下記による
 - EM-TIEE0.65-2C (PF16)
 - EM-TIEE0.65-2C×2 (PF16)
 - EM-TIEE0.65-2C×3 (PF16)
 - EM-TIEE0.65-2C×4 (PF22)
 - EM-S-5C-FB (PF16)
 - EM-S-5C-FB×2 (PF22)
 - EM-S-7C-FB (PF22)
 - EM-S-7C-FB×2 (PF28)
 - EM-S-7C-FB×2 (PF28)
 - EM-S-7C-FB×2 (PF28)
 - EM-S-7C-FB×2 (PF28) ×2
 2. 図中特記無き機器は下記による
 - コンセントと共用ボックス
 - ◎ コンセントと共用ボックス
 - 2 2分配器
 - 4 4分配器
 3. 共住区画貫通部の配管は、平成17年消防庁告示第2号に定める措置を行う、又は平成17年消防庁告示第4号に適合する許定品を使用すること。
 4. 防火区画貫通部は、令第112条15項及び令第129条の2の5に定める措置を行う。

株式会社ヤスウラ設計		鳴海住宅電気工事(第4工区)		図面番号 E
一級建築士登録番号 第191563号 水野 豊秋		弱電設備 7階平面図	縮尺 A1 1/100 A3 1/200	No. 19
一級建築士登録番号 第265392号 設備設計一級建築士登録番号 第2437号 山岸 章	検 図	製 図	設計 H29年3月	愛知県建設部建築局公営住宅課



凡例	記号	名称	仕様	備考
■	各戸分電盤	分電盤結線図参照		
○	照明器具	平面図及び、照明器具要図参照		
⊙	照明器具 (0-4ヶ付)	"		
⊕	照明器具 (3ヶ付)	"		
⊖	引掛シーリングローゼット	コンセント付		
●	ワイド形スイッチ	1P15Ax1 (ON/OFF表示灯・4ヶ付) ※24時間電気表示、カバー付	壁付、埋込形 (樹脂製プレート)	
●	ワイド形スイッチ	2W15Ax1 (OFF表示灯)	"	
●	ワイド形スイッチ	1P15Ax1 (OFF表示灯・3ヶ付) +1P15Ax1 (ON/OFF表示灯・1ヶ付)	"	
●	ワイド形スイッチ	1P15Ax1 (OFF表示灯・3ヶ付) +1P15Ax1 (ON/OFF表示灯・1ヶ付)	"	
●	ワイド形スイッチ	1P15Ax2 (OFF表示灯・3ヶ付) +1P15Ax2 (ON/OFF表示灯・1ヶ付)	"	
○	コンセント	125V, 2P15Ax1	壁付、埋込形 (樹脂製プレート)	
○	"	125V, 2P15Ax2	"	
○	EET	125V, 2P15Ax1, 接地極、接地端子付	"	
○	2EET	125V, 2P15Ax2, 接地極、接地端子付	"	
○	LKE	125V, 2P15Ax1, 抜け止め、接地極付	"	
○	LKET	125V, 2P15Ax1, 抜け止め、接地端子付	"	
○	AC	15A/20A兼用型, 接地極、接地端子付	"	
○	壁付電話用アウトレット	モジュラージャック, RJ11 (4極2心)	"	
○	テレビ端子	1端子型	壁付、埋込形 (樹脂製プレート)	
○	電話がれど・コンセント	各配線器具の仕様による	埋込形 (樹脂製プレート)	
○	テレビ端子・コンセント	各配線器具の仕様による	"	
□	給湯器用リモコンスイッチ		機械設置工事	
○	住宅情報盤	弱電機器要図参照	GP型3線受取機	
○	ドアホン (玄関用)	弱電機器要図参照	戸外表示器 (遠隔試験機能付)	
○	非常用押印	弱電機器要図参照		
○	差動式スポット型感知器	2種 露出	遠隔試験機能付	
○	定温式スポット型感知器	防水 露出	遠隔試験機能付	
□	中継ボックス		樹脂製プレート	
◇	コンクリートボックス	8角75 (塗代カバー付)		
◇	アウトレットボックス	4角中浅 (塗代カバー付)		
◇	アウトレットボックス	4角中深 (塗代カバー付)		
◇	アウトレットボックス	4角大深 (塗代カバー付)		
◇	スイッチボックス	1ヶ用 (平カバー付)		
◇	スイッチボックス	5ヶ用 (塗代カバー付)		
◇	スイッチボックス	2ヶ用		
◇	コンクリートボックス	鋼製 8角75 (塗代カバー付)		
◇	アウトレットボックス	鋼製 4角中深 (塗代カバー付)		
◇	コンクリートボックス	4角中深 (塗代カバー付)		
a	中継ボックス	Fケーブル引出プレート取付		
b	中継ボックス	ノズルプレート取付		
別	中継ボックス	別途工事		
○	回路番号	1φ2W 100V		

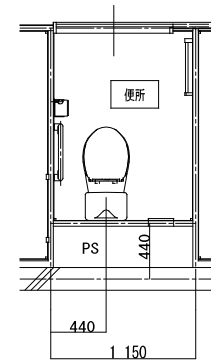
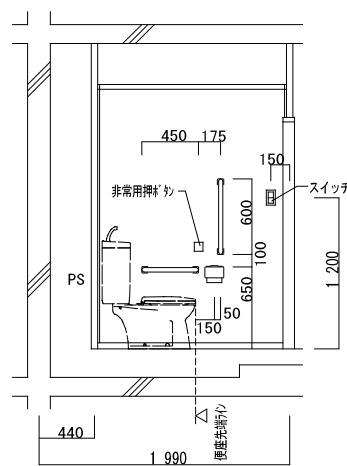
注記 1. 特記なき配管配線は下記による。

- EM-IE 1.6x2 (PF16)
- EM-IE 1.6x3 (PF16)
- EM-IE 1.6x4 (PF16)
- EM-IE 1.6x2 E1.6 (PF16)
- EM-IE 1.6x5 E1.6 (PF16)
- EM-IE 2.0x2 (PF16)
- EM-IE 2.0x2 E1.6 (PF16)
- F3 EM-EF 1.6-3C
- FP3 EM-FP 1.6-3C (PF22)
- 空配管 (PF22)
- (16) 空配管 (PF16)
- EM-AE 0.65-2C (PF16)
- AE EM-AE 0.9-2C (PF16)
- HP EM-HP 0.9-5P (PF22)

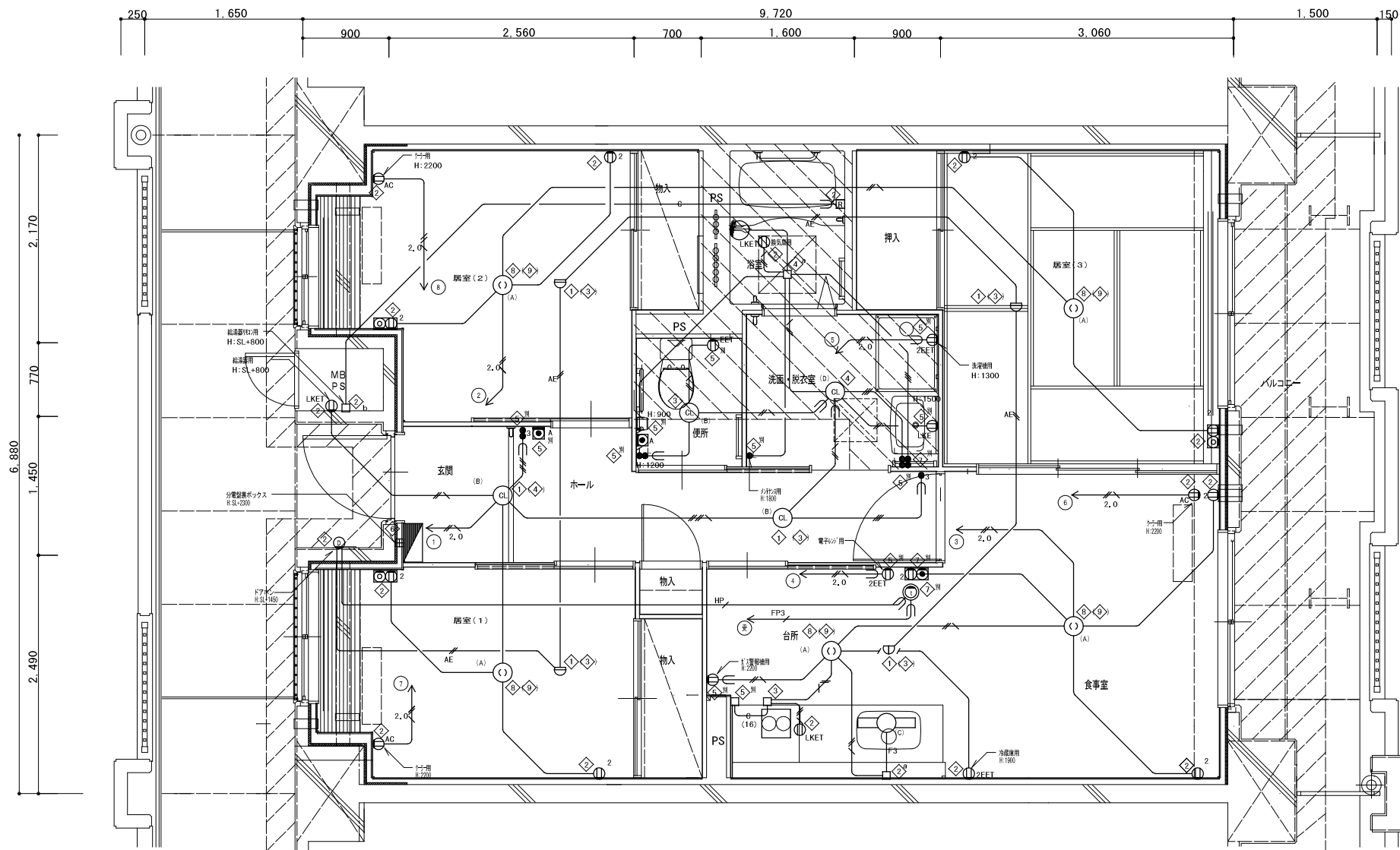
2. 共用区画貫通部は、平成17年消防庁告示第2号に定める措置を行う。
又、平成17年消防庁告示第4号に適合する評定品を使用すること。
防火区画貫通部は、令第112条15項及び令第129条の2の5に定める措置を行う。
3. 特記なき取付高さは下記による。
コンセント H=370
スイッチ H=1,200
4. 図中のボックス記号の内 (No.) 内のボックス記号は、最上階用を表す。

2DK平面詳細図 (中住戸) S=1/30

便所内附帯物等取付位置寸法詳細図 S=1/30 ※取付位置寸法を変更する場合は監督員と協議すること。



株式会社 ヤスウラ 設計	鳴海住宅電気工事 (第4工区)		図面番号 E
一級建築士登録番号 第265392号 水野 豊秋	2DKタイプ 平面詳細図	縮尺 A1 1/30 A3 1/60	No. 20
一級建築士登録番号 第265392号 設備設計一級建築士登録番号 第2437号 山岸 章	検 図	設計 H28年3月	愛知県建設部建築局公営住宅課



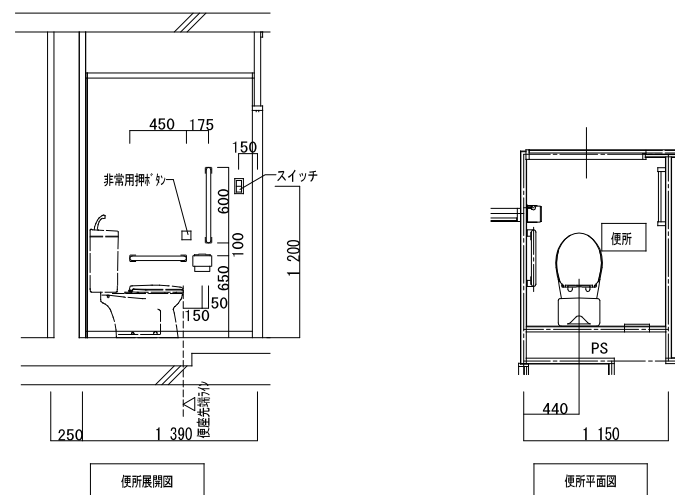
注記1. 特記なき配管配線は下記による。

	EM-IE 1.6x2 (PF16)
	EM-IE 1.6x3 (PF16)
	EM-IE 1.6x4 (PF16)
	EM-IE 1.6x2 EI.6 (PF16)
	EM-IE 1.6x5 EI.6 (PF16)
	EM-IE 2.0x2 (PF16)
	EM-IE 2.0x2 EI.6 (PF16)
	EM-EFF 1.6-3C
	EM-FP 1.6-3C (PF22)
	空配管 (PF22)
	空配管 (PF16)
	EM-AE 0.65-2C (PF16)
	EM-AE 0.9-2C (PF16)
	EM-HP 0.9-5P (PF22)

- 共用区画貫通部は、平成17年消防庁告示第2号に定める措置を行う。
又、平成17年消防庁告示第4号に適合する評定品を使用すること。
防火区画貫通部は、令第112条15項及び令第129条の2の5に定める措置を行う。
- 特記なき取付高さは下記による。
コンセント H=370
スイッチ H=1,200
- 図中のボックス記号の内 (No) 内のボックス記号は、最上階用を表す。

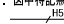

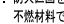
3DK平面詳細図 (中住戸) S=1/30

便所内附帯物等取付位置寸法詳細図 S=1/30 ※取付位置寸法を変更する場合は監督員と協議すること。

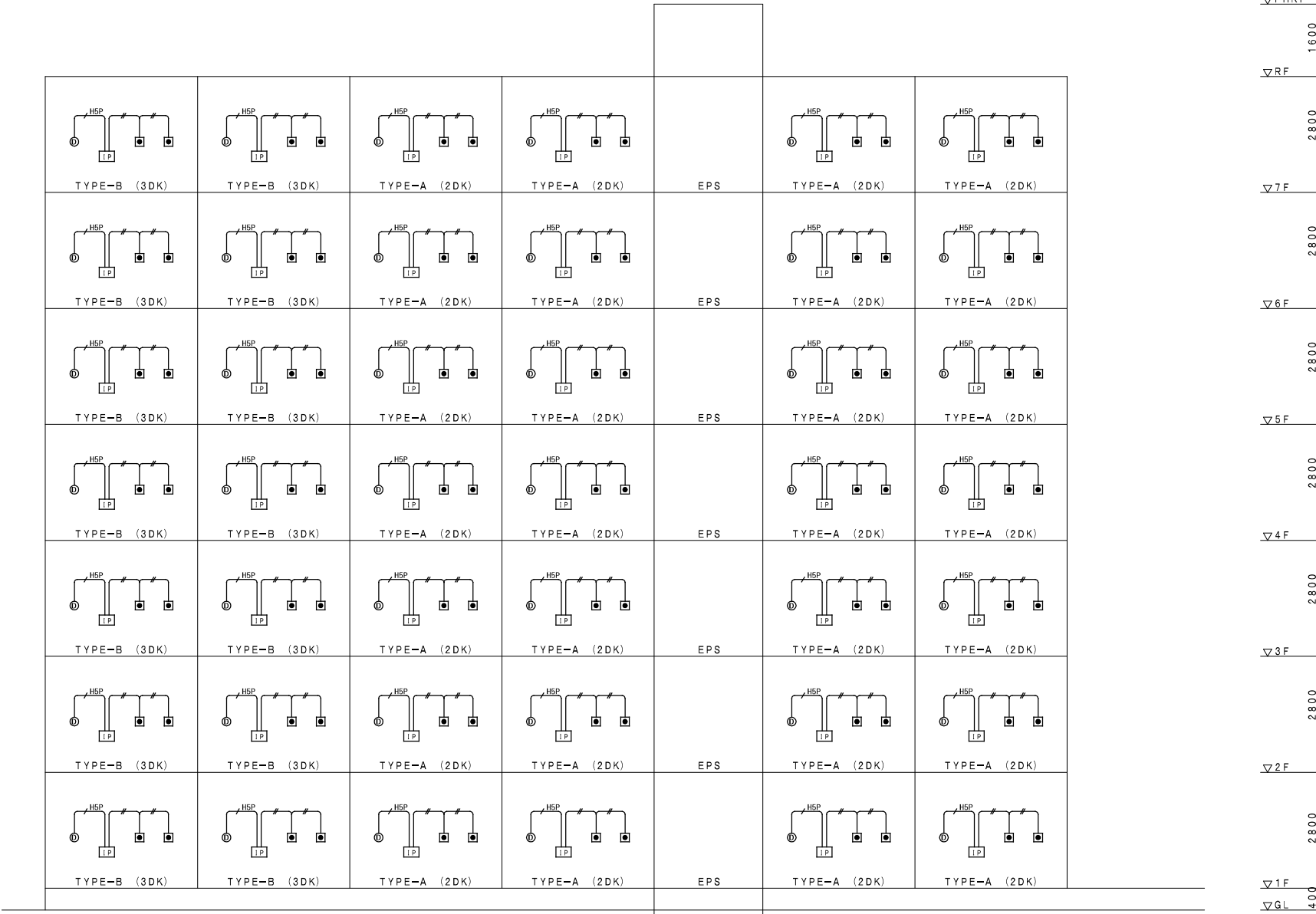


記号	名称	仕様	備考
■	各戸分電盤	分電盤結線図参照	
○	照明器具	平面図及び、照明器具要図参照	
①	照明器具 (レリング付)	"	
②	照明器具 (3ヶ方付)	"	
③	引換シーリングローゼット	コンセント付	
●	ワイド形スイッチ	1P15Ax1 (ON/OFF表示灯・4ヶ付) ※24時間換気表示、カバー付き	壁付、埋込形 (樹脂製プレート)
●	ワイド形スイッチ	3W15Ax1 (OFF表示灯)	"
●	ワイド形スイッチ	1P15Ax1 (OFF表示灯・4ヶ付) ±3W15Ax1 (ON/OFF表示灯・4ヶ付)	"
●	ワイド形スイッチ	1P15Ax1 (OFF表示灯・4ヶ付) ±1P15Ax1 (ON/OFF表示灯・4ヶ付)	"
●	ワイド形スイッチ	1P15Ax2 (OFF表示灯・4ヶ付) ±1P15Ax2 (ON/OFF表示灯・4ヶ付)	"
○	コンセント	125V、2P15Ax1	壁付、埋込形 (樹脂製プレート)
○	"	125V、2P15Ax2	"
○	EET	125V、2P15Ax1、接地線、接地端子付	"
○	2EET	125V、2P15Ax2、接地線、接地端子付	"
○	LKE	125V、2P15Ax1、抜け止め、接地端子付	"
○	LKET	125V、2P15Ax1、抜け止め、接地端子付	"
○	AC	15A/20A兼用型、接地線、接地端子付	"
○	壁付電話用アウトレット	モジュラー型、RJ11 (6極2心)	"
○	テレビ端子	1端子型	壁付、埋込形 (樹脂製プレート)
○	電灯スイッチ・コンセント	各配線器具の仕様による	埋込形 (樹脂製プレート)
○	テレビ端子・コンセント	各配線器具の仕様による	"
○	給湯器用リモコンスイッチ		機械設備工事
○	インターホン観機	弱電機器要図参照	GP型3線受信機
○	ドアホン (玄関子機)	弱電機器要図参照	戸外表示器 (遠隔試験機能付)
○	非常用押加	弱電機器要図参照	
○	差動式スポット型感知器	2種 露出 遠隔試験機能付	
○	定温式スポット型感知器	防水 露出 遠隔試験機能付	
○	中継ボックス		樹脂製プレート
○	コンクリートボックス	8角75 (塗代カバー付)	
○	アウトレットボックス	4角中深 (塗代カバー付)	
○	アウトレットボックス	4角中深 (塗代カバー付)	
○	アウトレットボックス	4角大深 (塗代カバー付)	
○	スイッチボックス	1ヶ用 (平カバー付)	
○	スイッチボックス	5ヶ用 (塗代カバー付)	
○	スイッチボックス	2ヶ用	
○	コンクリートボックス	鋼製 8角75 (塗代カバー付)	
○	アウトレットボックス	鋼製 4角中深 (塗代カバー付)	
○	コンクリートボックス	4角中深 (塗代カバー付)	
○	中継ボックス	Fケーブル引出プレート取付	
○	中継ボックス	ノズルプレート取付	
○	中継ボックス	別途工事	
○	回路番号	1φ2W 100V	

株式会社 ヤスウラ 設計	鳴海住宅電気工事 (第4工区)	図面番号 E
一級建築士登録番号 第191563号 水野 豊秋	3DKタイプ 平面詳細図	縮尺 A1 1/30 A3 1/60
No. 2 1	愛知県建設部建築局公営住宅課	

- 凡例
- 図中特記無き配管配線は下記による
 EM-HP0, 9-5P (PF22)
 EM-AE0, 9-2C (PF16)
 - 防火区画を貫通する配電管は鋼管とし、その隙間をモルタルその他不燃材料で埋める。(——で示す箇所とする)
 - 共住区画貫通部の配管は、平成17年消防庁告示第2号に定める措置を行う、又は平成17年消防庁告示第4号に適合する評定品を使用すること。
 - 防火区画貫通部は、令第112条15項及び令第129条の2の5に定める措置を行う。

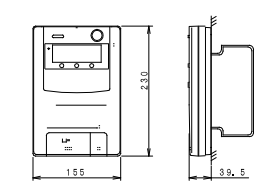
ボックス寸法 (参考)	
①	コンクリートボックス八角75 (塗代カバー付)
②	アウトレットボックス四角中浅 (塗代カバー付)
③	アウトレットボックス四角中深 (塗代カバー付)
④	アウトレットボックス八角中深 (塗代カバー付)
⑤	スイッチボックス1個用 (平カバー付)
⑥	スイッチボックス5個用 (塗代カバー付)
⑦	スイッチボックス2個用 (塗代カバー付)
⑧	コンクリートボックス (鋼製) 八角75 (塗代カバー付)
⑨	アウトレットボックス (鋼製) 四角中深 (塗代カバー付)
⑩	スイッチボックス4個用 (塗代カバー付)
⑪	スイッチボックス3個用 (塗代カバー付)
☒PB15W	プルボックス 150×150×100WP SUS製
☒PB15FS	プルボックス 150×150×75 (埋め込み型) 鋼板製 化粧蓋付
☒PB21	プルボックス 200×200×100 鋼板製
☒PB42	プルボックス 400×400×200 鋼板製
☒PB53	プルボックス 500×500×300 鋼板製
☒PB63	プルボックス 600×600×300 鋼板製



インターホン機器図

住宅情報 (音声警報付)	警報表示付ドアホン子機
--------------	-------------

総務省令第40号対応機器

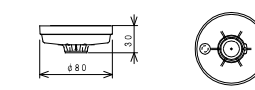


電源電圧	AC100V 50/60Hz
警報機能	非常・火災・ガス (CO対応・換気) P型3線受電機: 共同住戸用自動火災報知設備対応
通話方式	拡声自動交互通話 送話表示付
形状	壁取付型 (セパレーター付 JIS2個用スイッチボックス)
材質	自己消火性樹脂
備考	受話器増設可 終了ボタンによる通話・各種操作の終了、移籍接点入力付

形状	露出形 (中形四角アウトレットボックス・カバー付)
材質	樹脂
警報表示	呼出ボタン部点滅
備考	中継器型式合格品、戸外表示器型式確認品 中継器内蔵一体形

定温式スポット型感知器 (試験機能付)	差動式スポット型感知器 (試験機能付)
---------------------	---------------------

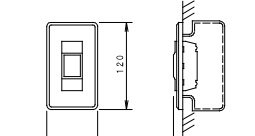
特種: 感第9~34~2号



種別	定温式スポット型感知器 (試験機能付)
型式	特種 (12V, 2.0mA)・公務作動温度6.5℃防水型
使用電圧	DC9.6V~12.6V
作動原理	半導体式
使用温度範囲	-10℃~45℃
被接続対象機器	中継器 (遠隔試験機能付)
構造	露出型 (リード線式)
材質	本体: 自己消火性樹脂
色彩	本体: ホワイトアイボリー サーミスタガード: 透明
質量	約6.5g

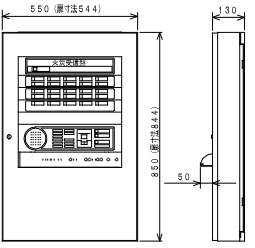
種別	差動式スポット型感知器 (試験機能付)
型式	2種 (12V, 2.0mA)
使用電圧	DC9.6V~12.6V
作動原理	半導体式
使用温度範囲	-10℃~50℃
被接続対象機器	中継器 (遠隔試験機能付)
構造	露出型
材質	本体: 自己消火性樹脂
色彩	本体: ホワイトアイボリー サーミスタガード: 透明
質量	約5.5g

非常押ボタン



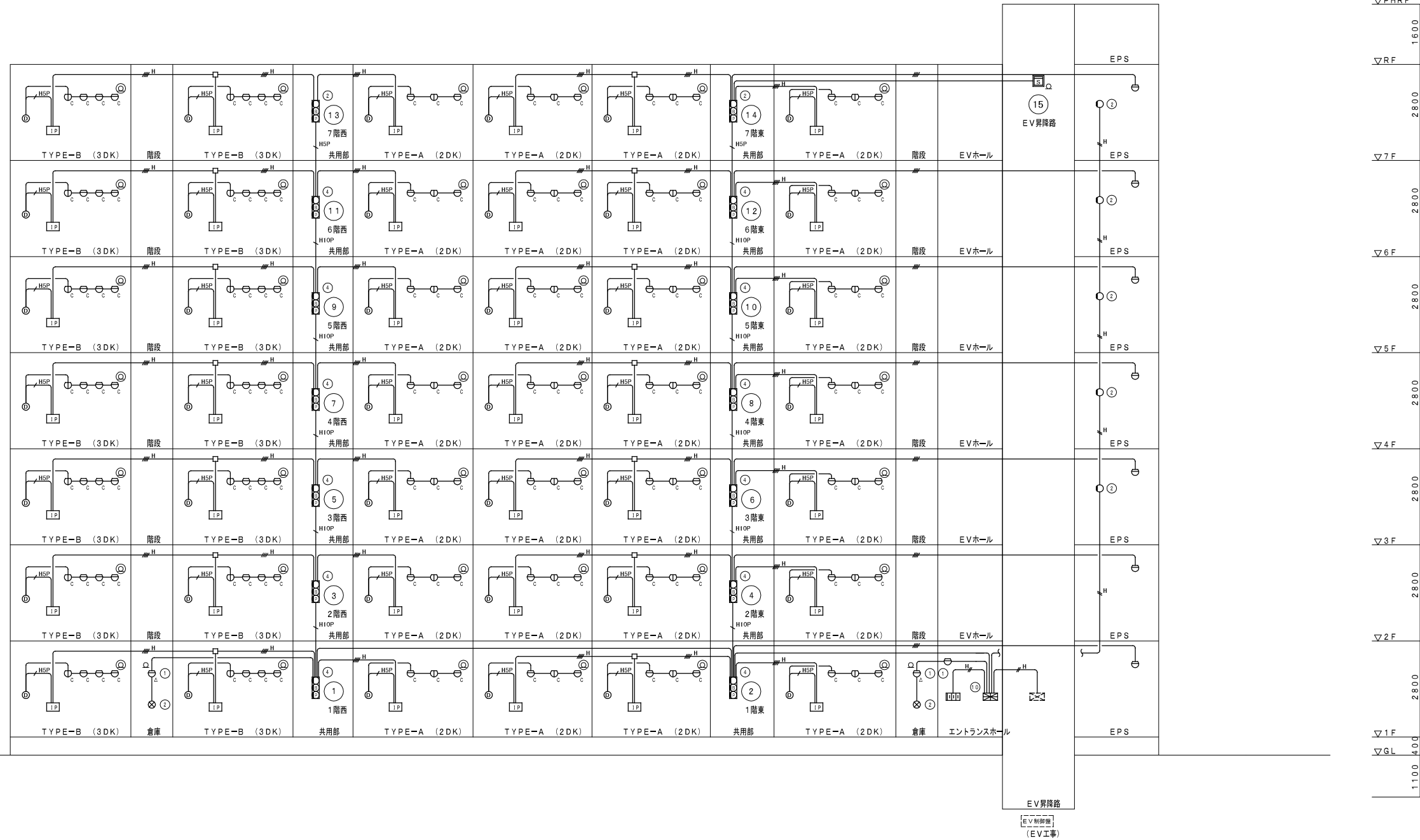
形状	埋込形 (JIS1個用スイッチボックス)
材質	樹脂・合金
接点定格	AC250V 6A
備考	ロック式、引き戻し復帰 玄関先、トイレ用

1階EPSに取付



種別	P型1級受電機 (蓄積式)
主電源	AC100V 50/60Hz
予備電源	DC24V ニッケル・カドミウム 蓄電池
充電方式	トリクル充電
主警報	スピーカー DC15V, 80mA, φ77
使用温度範囲	0℃~40℃
材質	本体・扉: 鋼板製 板厚1.6mm 塗付塗装 表示・操作パネル: 自己消火性樹脂 板厚2.5mm
色彩	近似色 表示・操作パネル: マンセル値 5Y6/0.5 近似色
質量	2.5Kg

ボックス寸法 (参考)		
①	コンクリートボックス八角75 (塗代カバー付)	
②	アクトレットボックス四角中浅 (塗代カバー付)	
③	アクトレットボックス四角中深 (塗代カバー付)	
④	アクトレットボックス四角大深 (塗代カバー付)	
⑤	スイッチボックス1個用 (平カバー付)	
⑥	スイッチボックス5個用 (塗代カバー付)	
⑦	スイッチボックス2個用 (塗代カバー付)	
⑧	コンクリートボックス (鋼製) 八角75 (塗代カバー付)	
⑨	アクトレットボックス (鋼製) 四角中深 (塗代カバー付)	
⑩	スイッチボックス4個用 (塗代カバー付)	
⑪	スイッチボックス3個用 (塗代カバー付)	
☒PB15W	フルボックス 150×150×100WP	SUS製
☒PB15F	フルボックス 150×150×75 (埋め込み型)	鋼板製 化粧蓋付
☒PB21	フルボックス 200×200×100	鋼板製
☒PB42	フルボックス 400×400×200	鋼板製
☒PB53	フルボックス 500×500×300	鋼板製
☒PB63	フルボックス 600×600×300	鋼板製



凡例		
記号	名称	記事
☒	自動火災報知受信機	仕様注記参照
☒	表示灯用電源装置	仕様注記参照
Ⓟ	受信機	P型1級
Ⓟ	地区音響装置	DC24V 8mA
Ⓟ	表示灯	LED AC24V 19mA
☒	機器収納函	☒☒収納 屋内鋼板製
Ⓟ	差動式スポット型感知器	2種 DC12V
Ⓟ	差動式スポット型感知器	2種 室外表示灯接続用 DC12V
Ⓟ	室外表示灯	埋込型 赤色LED
Ⓟ	光電式スポット型感知器	2種 側面点検BOX付
Ⓟ	専用終端器	共用部感知器用
IP	P型3線受信機	
Ⓟ	戸外表示器	遠隔試験中継器一体型
Ⓟ	差動式スポット型感知器	2種 DC12V 遠隔試験機能付
Ⓟ	定温式スポット型感知器	特種 65℃ 防水型 DC12V 遠隔試験機能付
Ⓟ	専用終端器	住戸用感知器用
Ⓟ	警戒区域番号	火災表示用
---	警戒区域線	
☒	配管配線	
☒	配管配線	立上り、引下げ

注記

- 自動火災報知受信機仕様
 - P型1級 壁掛型 窓式 屋内鋼板製 指定色塗装 主音響・予備電源内蔵 蓄積式 自動断線警報機能付
 - 表示内訳
 - ・火災表示20L (実装15L+予備5L)
- 表示灯用電源装置 容量計算
 - 壁掛型
 - 予備電源内蔵
$$Q = \frac{1}{0.8} \times K \times 1 \times n \quad K=2.3$$

$$Q = \frac{1}{0.8} \times 2.3 \times (0.019 \times 25)$$

$$Q = 1.366 \text{Ah} < 1.4 \text{Ah以上}$$
- 本物件は「共住省令対応共同住宅用非常警報・住戸用自火報設備」に基づく設計とする。
- 火災地区警報は一斉鳴動方式とする。
- 自動火災報知受信機はEV制御盤へ火災一括信号(無電圧a接点)を移転する。
- 特記なき配管配線は下記とする。
 - EM-AE0.9-2C (PF16)
 - EM-AE0.9-4C (PF16)
 - EM-AE0.9-5P (PF16)
 - EM-HP0.9-2C (PF16)
 - EM-HP0.9-4C (PF16)
 - EM-HP0.9-5P (PF22)
 - EM-HP0.9-10P (PF28)

株式会社ヤスウラ設計		鳴海住宅電気工事(第4工区)		図面番号 E
一級建築士登録番号 第191563号 水野 豊秋		自火報・雷保護設備 系統図	縮尺 A1 NS A3 NS	No. 23
一級建築士登録番号 第265392号 設備設計一級建築士登録番号 第2457号 山岸 章	検 図	製 図	設計 H28年3月	愛知県建設部建築局公営住宅課

避雷設備凡例

番号	記号	名 称
1		突針 JIS中型 (銅製) クロムメッキ
2		タイヒカプリング (黄銅ロ一付)
3		支持管 STKW 60.5φ (3.2t) ~ 48.6φ (3.2t) 6.0m
4		自立型支持管取付金物 (鉄浴融垂鉛メッキ) コンクリート用
5		棟上導体 アルミ線 2.0 x 19本
6		棟上導体取付金物 水平φ600 垂直φ1000
7		T型接続端子 (アルミ線用)
8		水切端子 (アルミ線~銅線用)
9		避雷導線 銅線 2.0 x 13本 (PF28) 埋込配管
10		鉄筋用接続端子 (柱主筋2条以上に溶接)
11		避雷接地用端子図 埋込型 ステンレス製 Pφ端子及び標示板付
12		避雷導線 地中埋設配線 銅線 2.0 x 13本
13		接地極 銅板 1.5t x 900 x 900
14		測定用アース棒 14φ x 300
15		測定用リード線 1E5.5mm ²

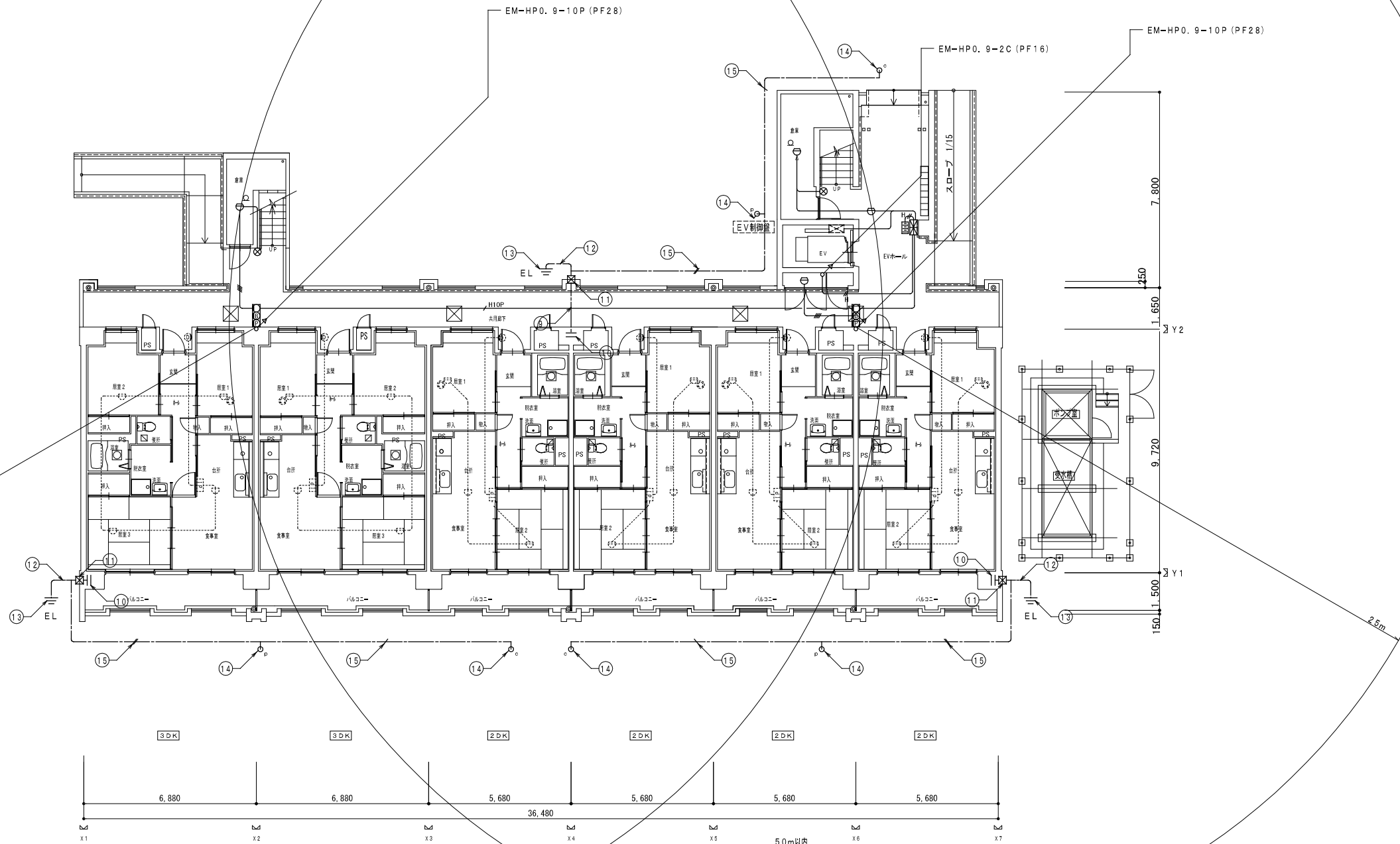
*注記
 ・避雷設備は JIS A 4201-1999
 「建築物等の避雷設備」を適用する。
 ・シングル基き部分の導体金物は、接着固定とする
 ・屋上の配管等について、導体から1.5m以内には
 ボンディングを行うこと。

自動火災報知設備凡例

凡 例	記号	名 称	仕 様	備 考
		自動火災報知受信機	仕様注記参照	
		表示灯用電源装置	仕様注記参照	
		発信機	P型1級	
		地区警報装置	DC24V 8mA	
		表示灯	LED AC24V 19mA	
		機器収納箱	①②③収納	屋内鋼板製
		差動式スポット型感知器	2種 DC12V	
		差動式スポット型感知器	2種 室外表示灯接続用 DC12V	
		室外表示灯	埋込型 赤色LED	
		光電式スポット型感知器	2種 側面点検BOX付	
		専用終端器	共用部感知器用	
		P型3級受信機		
		戸外表示器	遠隔試験中継器一体型	
		差動式スポット型感知器	2種 DC12V 遠隔試験機能付	
		定温式スポット型感知器	特種 65℃ 防水型 DC12V 遠隔試験機能付	
		専用終端器	住戸用感知器用	
		警戒区域番号	火災表示用	
		警戒区域線		
		配管配線	立上り、引下げ	

特記なき配管配線は下記とする。

- EM-AE0.9-2C (PF16)
- EM-AE0.9-4C (PF16)
- AESP EM-AE0.9-5P (PF16)
- H EM-HP0.9-2C (PF16)
- H EM-HP0.9-4C (PF16)
- HSP EM-HP0.9-5P (PF22)
- H10P EM-HP0.9-10P (PF28)



株式会社ヤスウラ設計		鳴海住宅電気工事 (第4工区)		図面番号 E
一級建築士登録番号 第191563号 水野 豊秋		自動火災報知・雷保護設備 1階平面図	縮尺 A1 1/100 A3 1/200	No. 24
一級建築士登録番号 第265392号 設備設計一級建築士登録番号 第2437号 山岸 章	検 図	製 図	設計 H28年3月	愛知県建設部建築局公営住宅課

避雷設備凡例

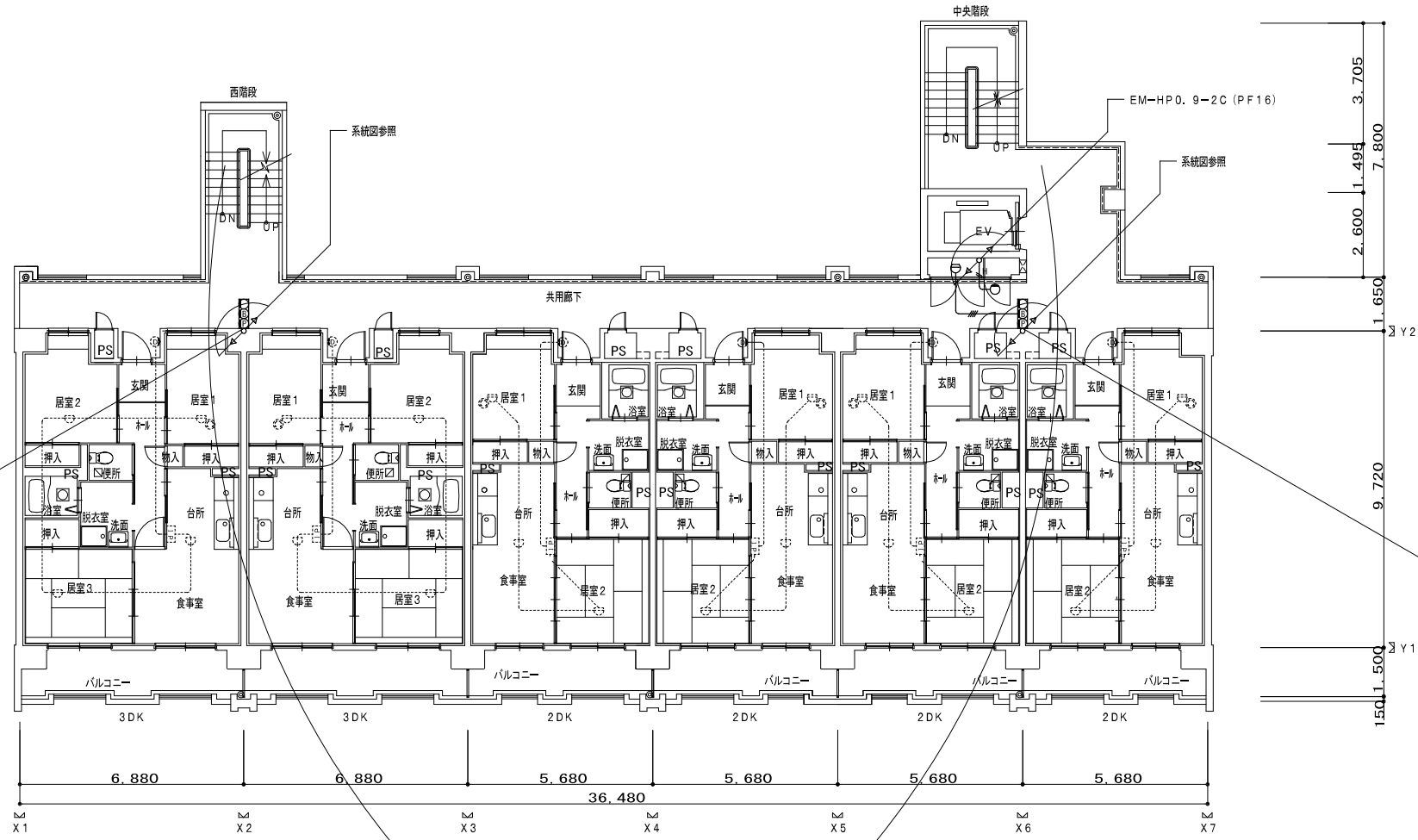
番号	記号	名	仕様
1	⚡	突針	JIS中型 (鋼製) クロムメッキ
2	⚡	ダイハックプリング	(黄銅ロー付)
3	—	支持管	STKW 60.5φ (3.2t) ~ 48.6φ (3.2t) 6.0m
4	—	自立型支持管取付金物	(鉄溶融亜鉛メッキ) コンクリート用
5	—	棟上導体	アルミ線 2.0 x 19本
6	—	棟上導体取付金物	水平φ600 垂直φ1000
7	—	T型接続端子	(アルミ線用)
8	—	水切端子	(アルミ線~銅線用)
9	—	避雷導線	銅線 2.0 x 13本 (PF28) 埋込配管
10	—	鉄筋用接続端子	(柱主筋2条以上に接続)
11	—	避雷接地用端子面	埋込型 ステンレス製 PC端子及び標示板付
12	—	避雷導線	地中埋込配線 銅線 2.0 x 13本
13	—	接地極	銅板 1.5t x 900 x 900
14	—	測定用アース棒	14φ x 300
15	—	測定用リード線	1E5.5mm ²

- *注記
- ・避雷設備は JIS A 4201-1992 「建築物等の避雷設備」を適用する。
 - ・シングル貫き部分の導体金物は、接着固定とする。
 - ・屋上の配管等について、導体から1.5m以内であればボンディングを行うこと。

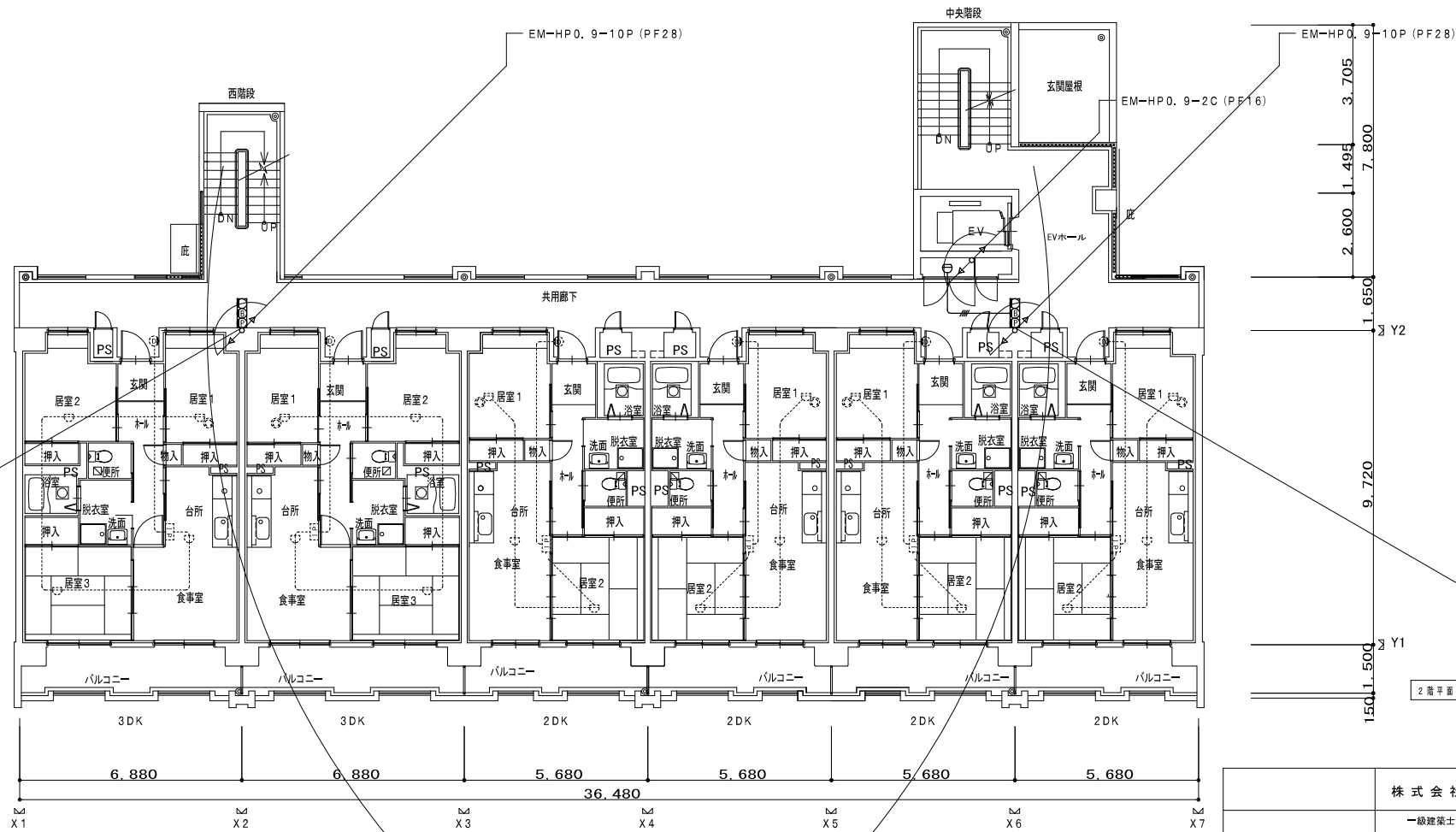
自動火災報知設備凡例

記号	名称	仕様	備考
⚡	自動火災報知受信機	仕様注記参照	
⚡	表示灯用電源装置	仕様注記参照	
⚡	受信機	P型1級	
⚡	地区音響装置	DC24V 8mA	
⚡	表示灯	LED AC24V 19mA	
⚡	機器収納部	Ⓞ収納	屋内扉板製
⚡	差動式スポット型感知器	2種	DC12V
⚡	差動式スポット型感知器	2種	DC12V
⚡	室外表示灯	埋込型 赤色LED	
⚡	光電式スポット型感知器	2種 側面点検BOX付	
⚡	専用終端器	共用部感知器用	
⚡	P型3線受信機		
⚡	戸外表示器	遠隔試験中継器一体型	
⚡	差動式スポット型感知器	2種	DC12V 遠隔試験機能付
⚡	定温式スポット型感知器	特種 65℃ 防水型	DC12V 遠隔試験機能付
⚡	専用終端器	住戸用感知器用	
⚡	警戒区域番号		火災表示用
⚡	警戒区域線		
⚡	配管配線		
⚡	配管配線		立上り、引下げ

- 特記なき配管配線は下記とする。
- EM-AE0.9-2C (PF16)
 - EM-AE0.9-4C (PF16)
 - EM-AE0.9-5P (PF16)
 - EM-HP0.9-2C (PF16)
 - EM-HP0.9-4C (PF16)
 - EM-HP0.9-5P (PF22)
 - EM-HP0.9-10P (PF28)



3~6階平面図 3/1/100



2階平面図 3/1/100

株式会社ヤスウラ設計		鳴海住宅電気工事 (第4工区)		図面番号 E
一級建築士登録番号 第191563号 水野 豊秋		自動火災報知・富保種設備 2~6階平面図		縮尺 A1 1/100 A3 1/200
一級建築士登録番号 第265329号 設備設計一級建築士登録番号 第2437号 山岸 章	検 図	製 図	設計 H28年3月	No. 25
愛知県建設部建築局公営住宅課				

避雷設備凡例

番号	記号	名称	仕様
1	●	突針	JIS中型 (鋼製) クロムメッキ
2	○	ダイヒカプリング	(鋼製) クロムメッキ
3	—	支持管	STKW 60.5φ (3.2t) ~ 48.6φ (3.2t) 6.0m
4	—	自立型支持管取付金物	(鉄溶融亜鉛メッキ) コンクリート用
5	—	棟上導体	アルミ線 2.0 x 19本
6	—	棟上導体取付金物	水平φ600 垂直φ1000
7	●	丁型接続端子	(アルミ線用)
8	◇	水切端子	(アルミ線-銅線用)
9	—	避雷導線	銅線 2.0 x 13本 (PF28) 埋込配管
10	—	鉄筋用接続端子	(柱主筋2条以上に溶接)
11	⊗	避雷接地用端子	埋込型 ステンレス製 PC端子及び標示板付
12	—	避雷導線	地中埋設配線 銅線 2.0 x 13本
13	—	接地極	銅板 1.5t x 900 x 900
14	—	測定用アース棒	14φ x 300
15	—	測定用リード線	1E5.5mm ²

*注記

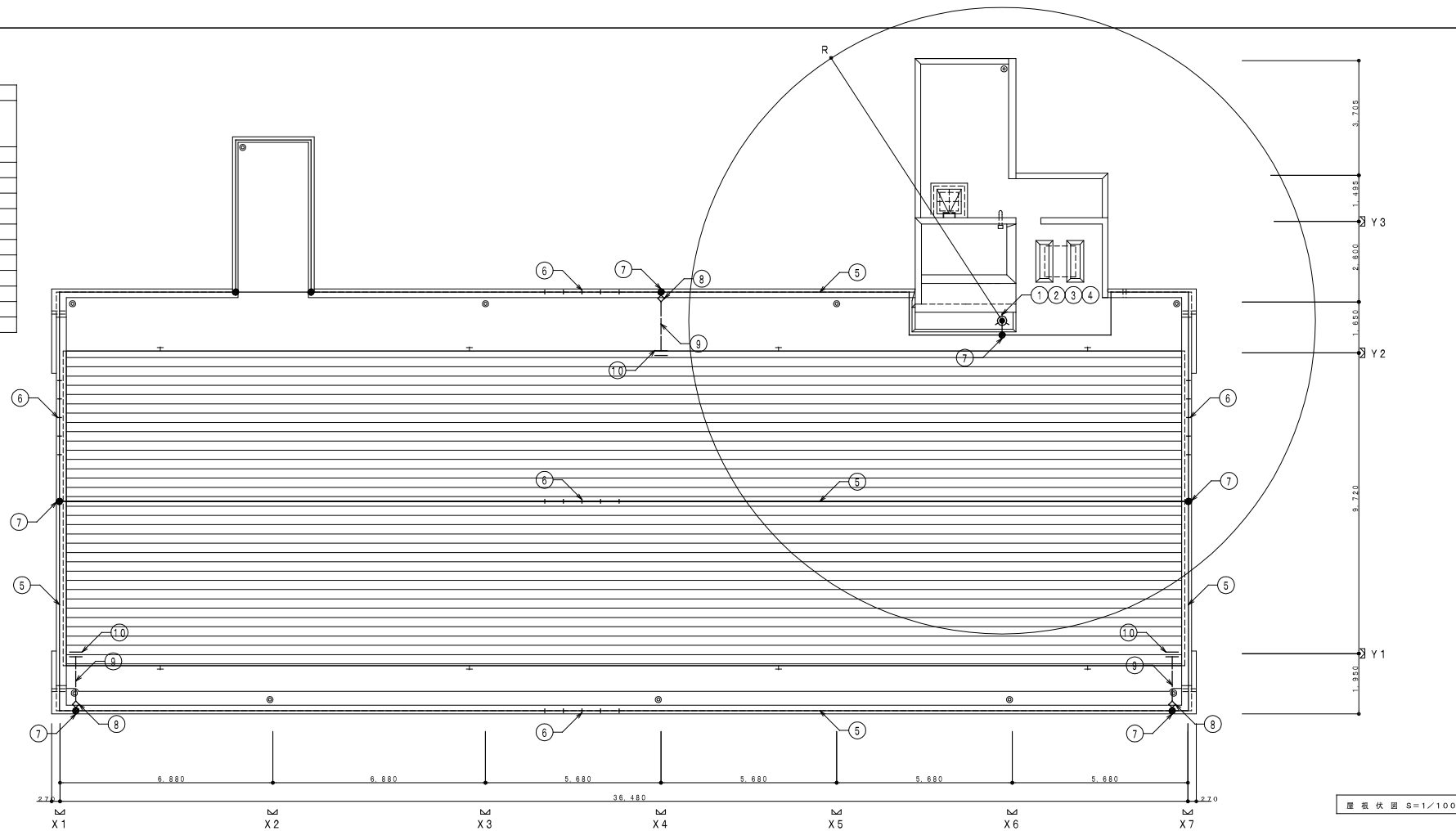
- ・避雷設備は JIS A 4201-1992 「建築物等の避雷設備」を適用する。
- ・シングル葺き部分の導体金物は、接着固定とする。
- ・屋上の配管等について、導体から1.5m以内にあればボンディングを行うこと。

自動火災報知設備凡例

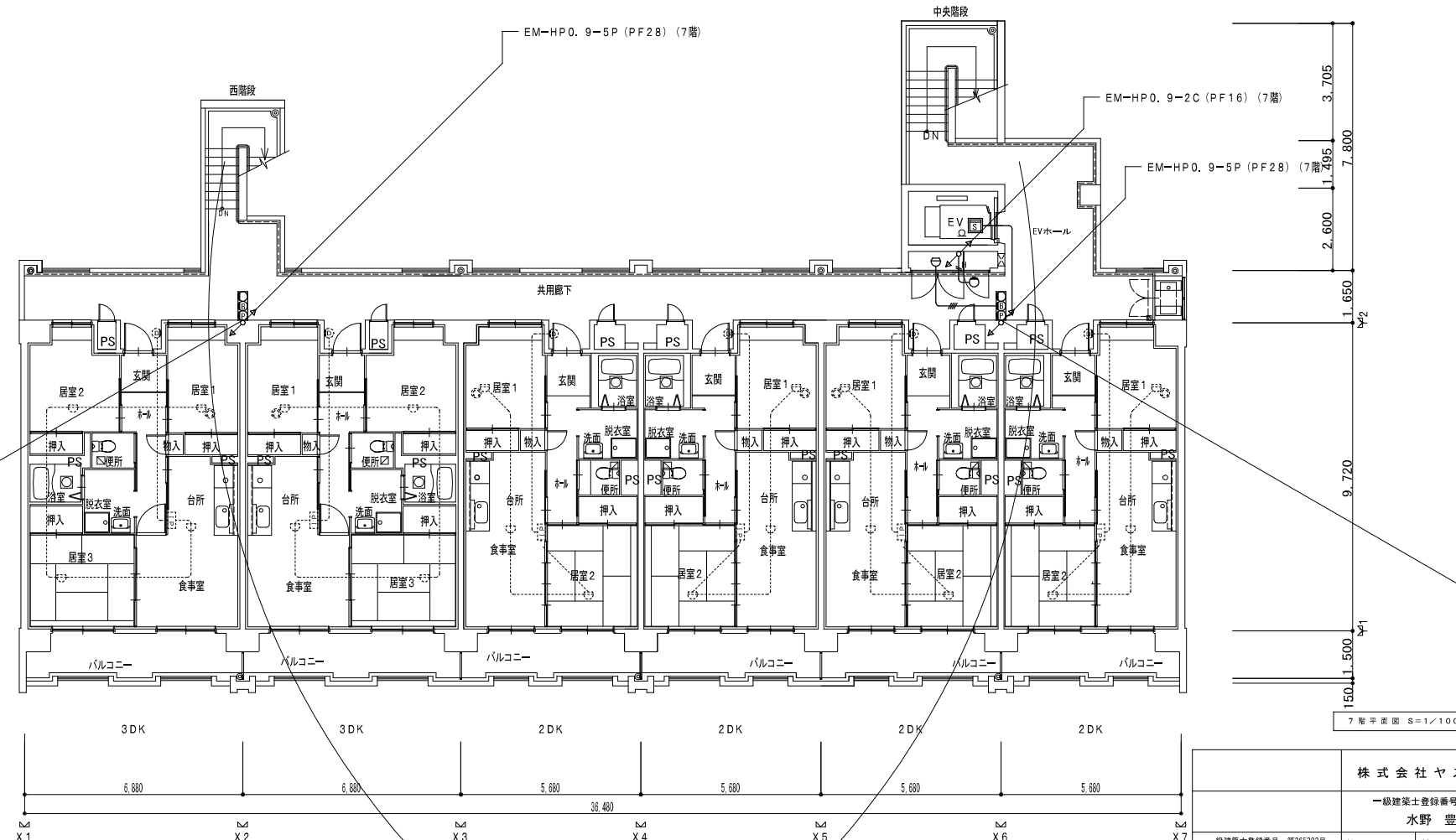
凡例	記号	名称	仕様	備考
自動火災報知受信機	□	自動火災報知受信機	仕様注記参照	
表示灯用電源装置	□	表示灯用電源装置	仕様注記参照	
発信機	⊙	発信機	P型1級	
地区警報装置	⊙	地区警報装置	DC24V 8mA	
表示灯	○	表示灯	LED AC24V 19mA	
機器収納面	□	機器収納面	◎◎収納 屋内銅板製	
差動式スポット型感知器	⊕	差動式スポット型感知器	2種 DC12V	
差動式スポット型感知器	⊕	差動式スポット型感知器	2種 室外表示灯接続用 DC12V	
室外表示灯	⊕	室外表示灯	埋込型 赤色LED	
光電式スポット型感知器	⊕	光電式スポット型感知器	2種 側面点検BOX付	
専用終端器	∩	専用終端器	共用部感知器用	
P型3級受信機	TP	P型3級受信機		
戸外表示器	⊕	戸外表示器	遠隔試験中継器一体型	
差動式スポット型感知器	⊕	差動式スポット型感知器	2種 DC12V 遠隔試験機能付	
定温式スポット型感知器	⊕	定温式スポット型感知器	特種 65℃ 防水型 DC12V 遠隔試験機能付	
専用終端器	∩	専用終端器	住戸用感知器用	
警戒区域番号	Ⓝ	警戒区域番号	火災表示用	
警戒区域線	—	警戒区域線		
配管配線	—	配管配線	立上り、引下げ	

特記なき配管配線は下記とする。

- EM-AE0.9-2C (PF16)
- EM-AE0.9-4C (PF16)
- EM-AE0.9-5P (PF16)
- EM-HP0.9-2C (PF16)
- EM-HP0.9-4C (PF16)
- EM-HP0.9-5P (PF22)
- EM-HP0.9-10P (PF28)



7階平面図 S=1/100

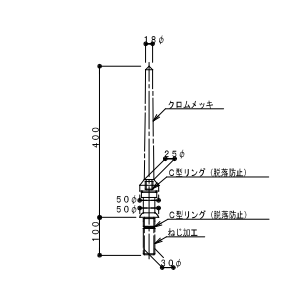
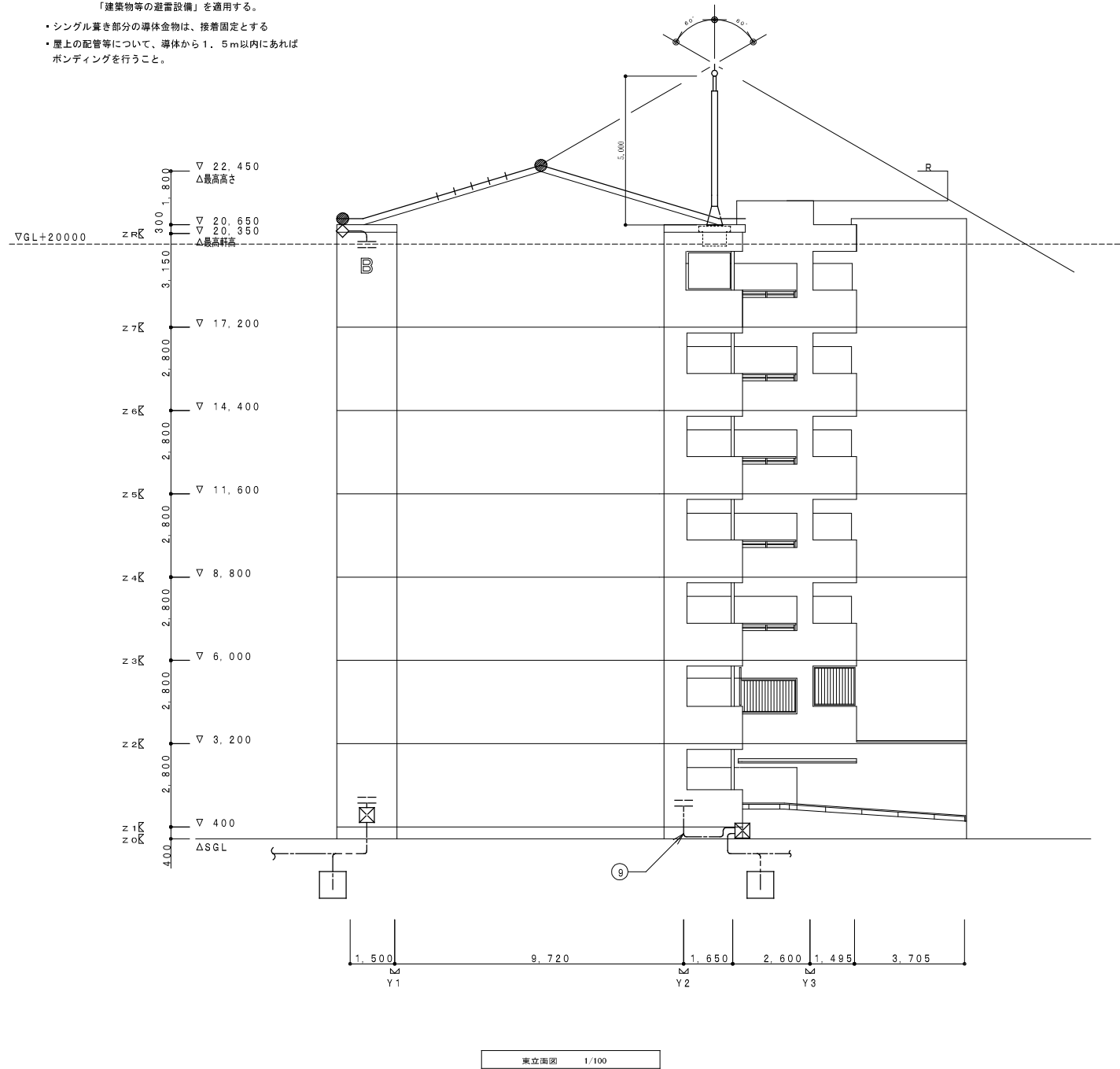


7階平面図 S=1/100

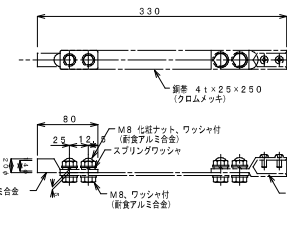
株式会社ヤスウラ設計		鳴海住宅電気工事 (第4工区)		図面番号 E
一級建築士登録番号 第191563号 水野 豊秋		自火報・雷保護設備 7~R階平面図	縮尺 A1 1/100 A3 1/200	No. 26
一級建築士登録番号 第265392号 設計 山岸 章	検 図	製 図	設計 H28年3月	愛知県建設部建築局公営住宅課

番号	記号	名 称
1		突針 JIS中型 (鋼製) クロムメッキ
2		ダイヒカプリング (黄銅ロー付)
3		支持管 STKW 60.5φ (3.2t)~48.6φ (3.2t) 6.0m
4		自立型支持管取付金物 (鉄溶融亜鉛メッキ) コンクリート用
5		導上導体 アルミ線 2.0 x 19本
6		導上導体取付金物 水平φ600 垂直φ1000
7		T型接続端子 (アルミ線用)
8		水切端子 (アルミ線~銅線用)
9		避雷導線 鋼線 2.0 x 13本 (PF28) 埋込配管
10		鉄筋用接続端子 (柱主筋2条以上に溶接)
11		避雷接地用端子箱 埋込型 ステンレス製 PC端子及び指示板付
12		避雷導線 地中埋設配線 鋼線 2.0 x 13本
13		接地極 鋼板 1.5t x 900 x 900
14		測定用アース棒 14φ x 300
15		測定用リード線 IE5.5mm ²

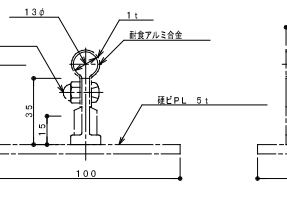
- ※注記
- ・避雷設備は JIS A 4201-1992 「建築物等の避雷設備」を適用する。
 - ・シングル葺き部分の導体金物は、接着固定とする
 - ・屋上の配管等について、導体から1.5m以内であればボンディングを行うこと。



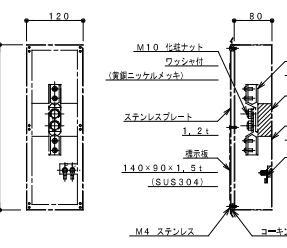
突針JIS中型 (鋼製) S=1/10



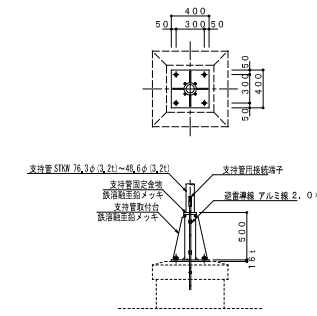
水切端子パラペト用 S=1/5



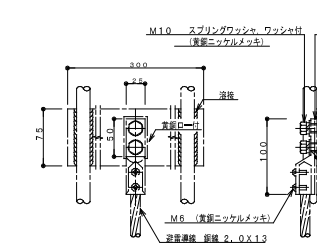
アルミ取付金物 S=1/2



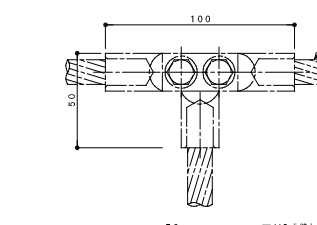
避雷接地用端子箱 S=1/8



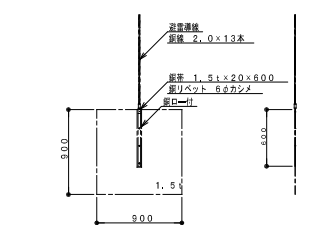
支持管取付図 S=1/40
基礎は別途工事とする。



主筋2条以上に溶接 鉄筋用接続端子 S=1/5



T型接続端子 S=1/2

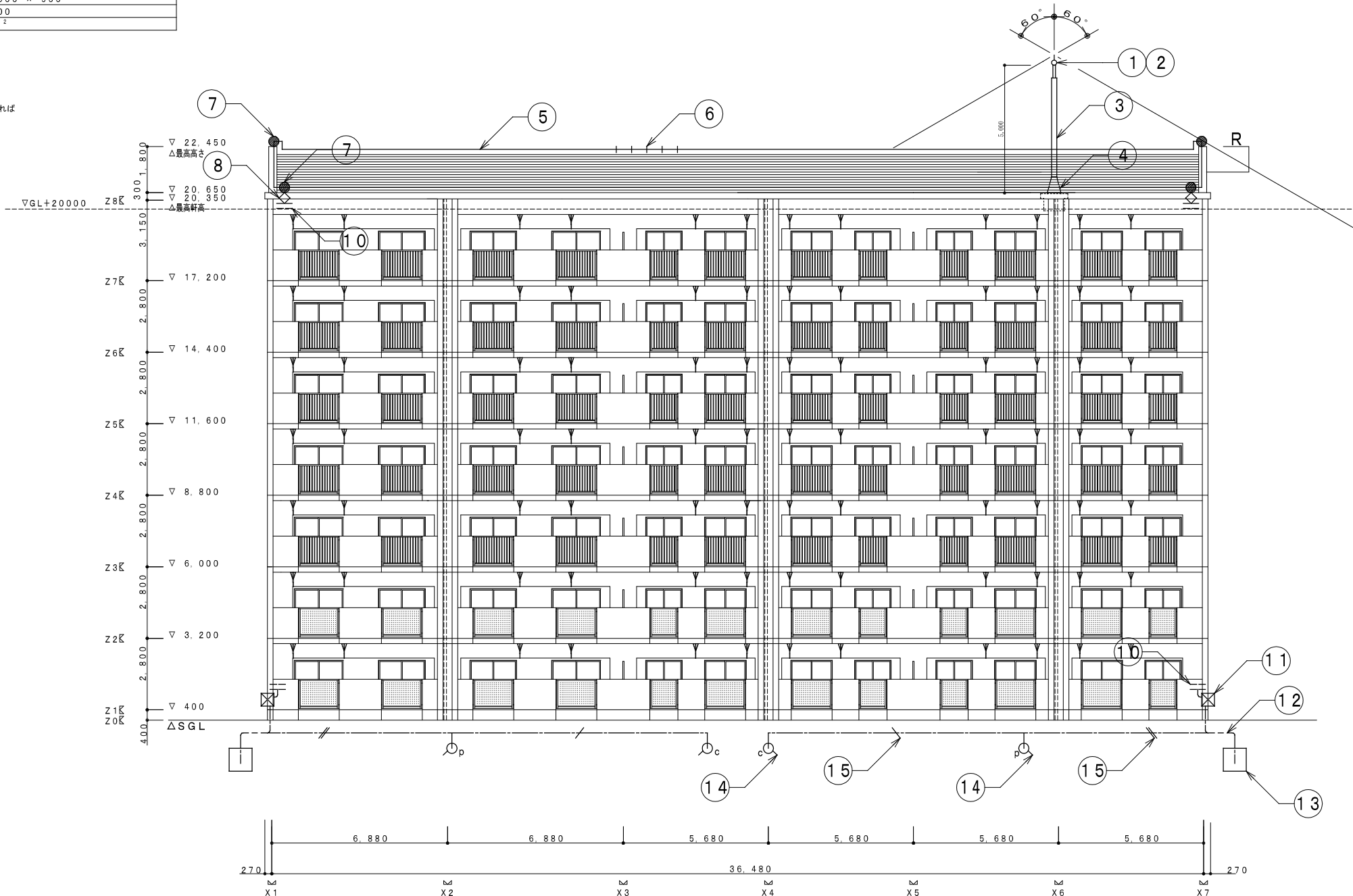


接地極 鋼板 S=1/40

株式会社ヤスウラ設計		鳴海住宅電気工事 (第4工区)		図面番号 E
一級建築士登録番号 第191563号 水野 豊秋		雷保護設備 東立面図・機器詳細図	縮尺 A1 1/100 A3 1/200	No. 27
一級建築士登録番号 第265392号 設備設計一級建築士登録番号 第2437号 山岸 章	検 図	製 図	設計 H28年3月	愛知県建設部建築局公営住宅課

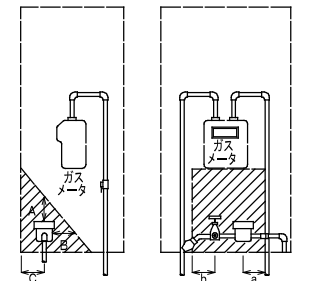
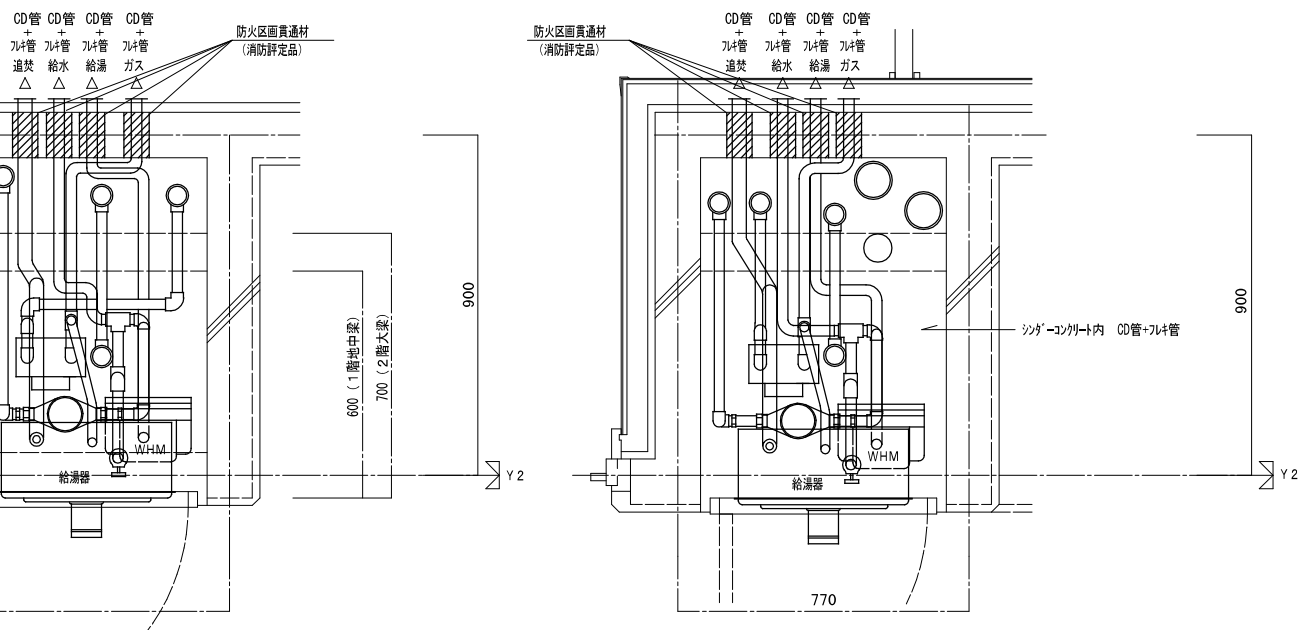
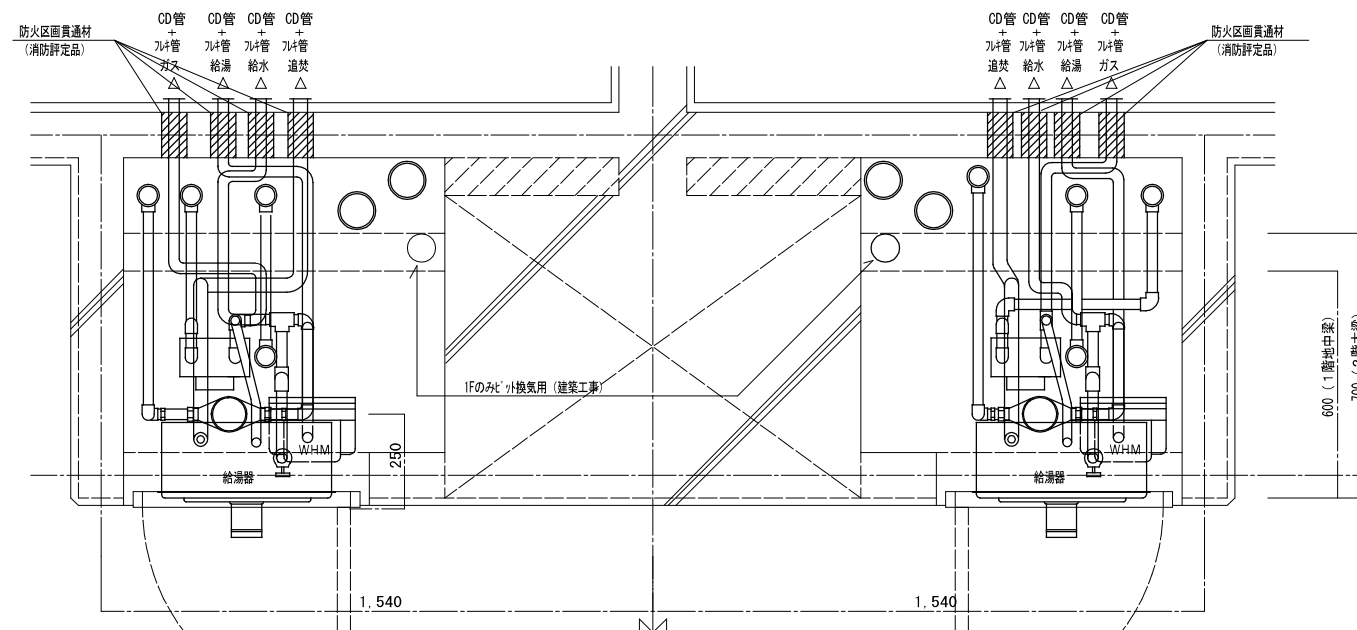
番号	記号	名	規格
1		突針 JIS中型 (鋼製) クロムメッキ	
2		ダイヒコップリング (黄銅ロー付)	
3		支持管 STKW 60.5φ (3.2t)~48.6φ (3.2t) 6.0m	
4		自立型支持管取付金物 (鉄溶融亜鉛メッキ) コンクリート用	
5		棟上導体 アルミ線 2.0 x 19本	
6		棟上導体取付金物 水平@600 垂直@1000	
7		T型接続端子 (アルミ線用)	
8		水切端子 (アルミ線~銅線用)	
9		避雷導線 鋼線 2.0 x 13本 (PF28) 埋込配管	
10		鉄筋用接続端子 (柱主筋2条以上に溶接)	
11		避雷接地用端子箱 埋込型 ステンレス製 PC端子及び標示板付	
12		避雷導線 地中埋設配線 鋼線 2.0 x 13本	
13		接地極 鋼板 1.5t x 900 x 900	
14		測定用アース棒 14φ x 300	
15		測定用リード線 1E5.5mm ²	

*注記
 ・避雷設備は JIS A 4201-1992 「建築物等の避雷設備」を適用する。
 ・シングル葺き部分の導体金物は、接着固定とする
 ・屋上の配管等について、導体から1.5m以内であればボンディングを行うこと。



南側立面図 S=1/100

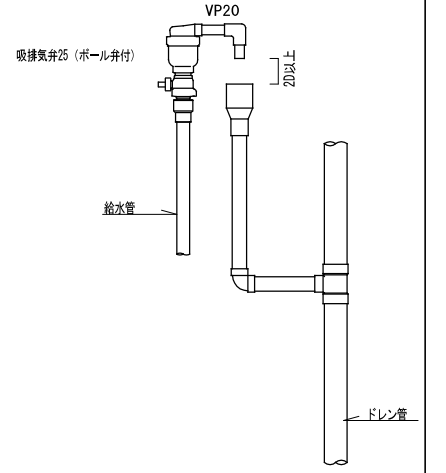
株式会社ヤスウラ設計		鳴海住宅電気工事 (第4工区)		図面番号 E
一級建築士登録番号 第191563号 水野 豊秋		雷保護設備 南立面図	縮尺 A1 1/100 A3 1/200	No. 28
一級建築士登録番号 第265392号 設備設計一級建築士登録番号 第2437号 山岸 章	検 図	製 図	設計 H28年3月	愛知県建設部建築局公営住宅課



斜線部には他の機器等を設けないこと。

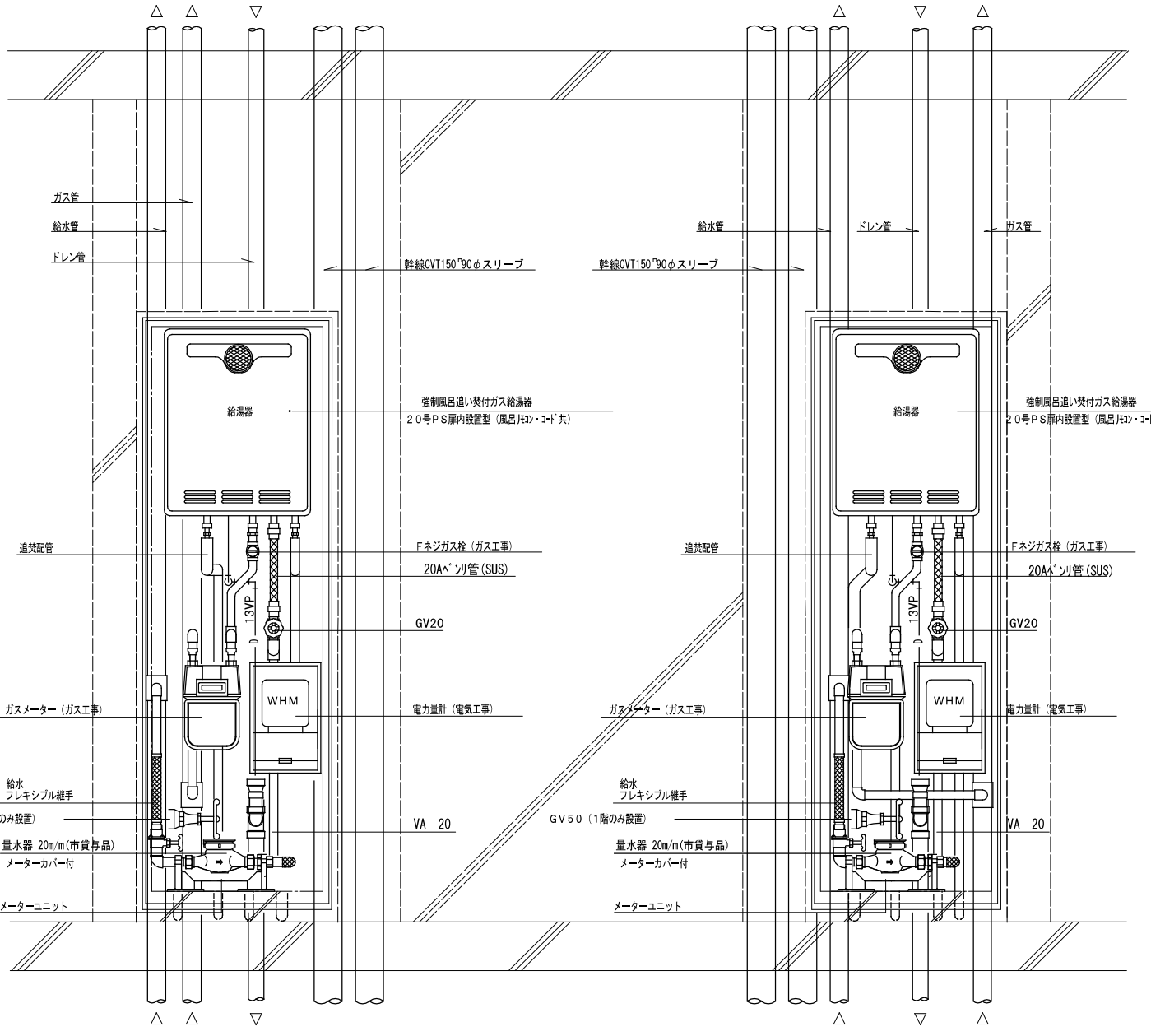
- A : 300mm以上
- B : 200mm以上
- C : 100mm以上
- a, b : 100mm以上

量水器 設置要領図

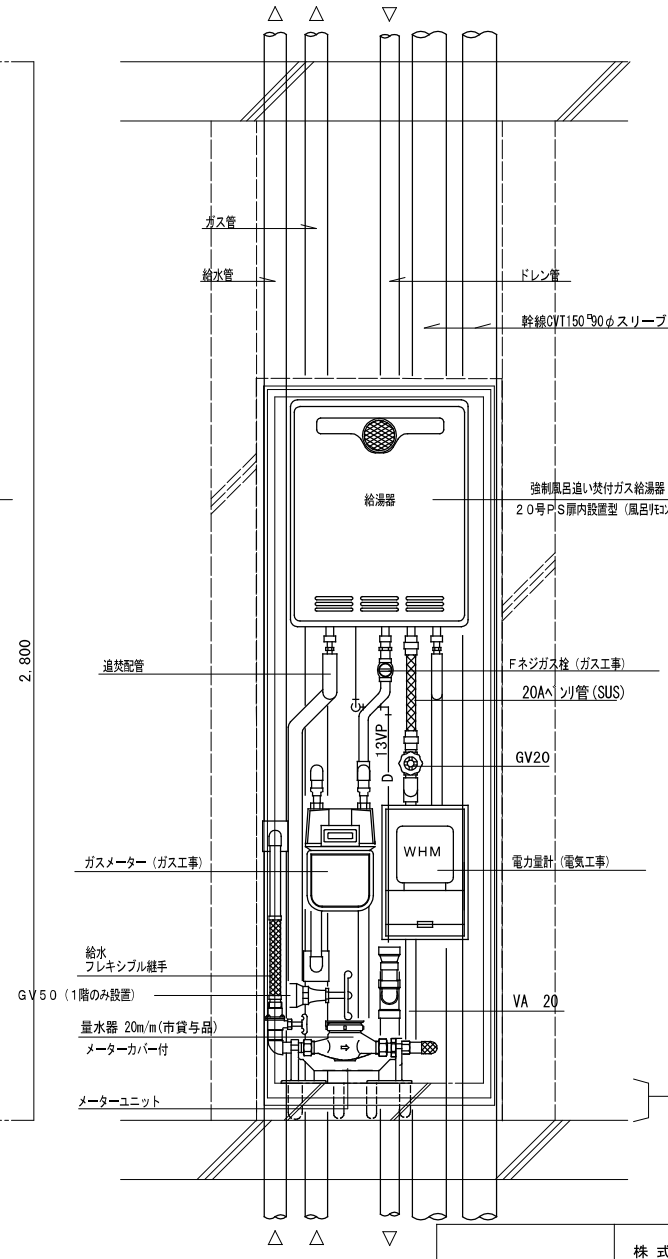


最上階 吸排気弁廻り詳細図

注) MB内の給水用ライニング鋼管は全て保温を施すこと。
 注) 共住区画貫通部は、平成17年消防庁告示第2号に定める措置を行う。
 又、平成17年消防庁告示第4号に適合する評定品を使用すること。
 防火区画貫通部は、令第112条15項及び令第129条の2の5に定める措置を行う。
 国土交通大臣認定番号 PS06ML-0372
 日本消防設備安全センター認定番号 KK19-144号
 注) 平成12年 建設省告示 第1388号第5の規定に基づく。



2DK MB-PS詳細図



3DK MB-PS詳細図

株式会社ヤスウラ設計		鳴海住宅電気工事 (第4工区)		図面番号 E
一級建築士登録番号 第191563号 水野 豊秋		MB詳細図		縮尺 A1 NS A3 NS
設計 H28年3月	製図	愛知県建設部建築局公営住宅課		No. 29
一級建築士登録番号 第265392号 設備設計一級建築士登録番号 第2437号 山岸 章	検図			