

伊勢・三河湾貧酸素情報(H29-17号)

平成29年11月21日
愛知県水産試験場 漁場環境研究部

平成29年11月17日に伊勢湾、11月14、15日に三河湾において貧酸素水塊の調査を実施しました。その結果は以下のとおりです。

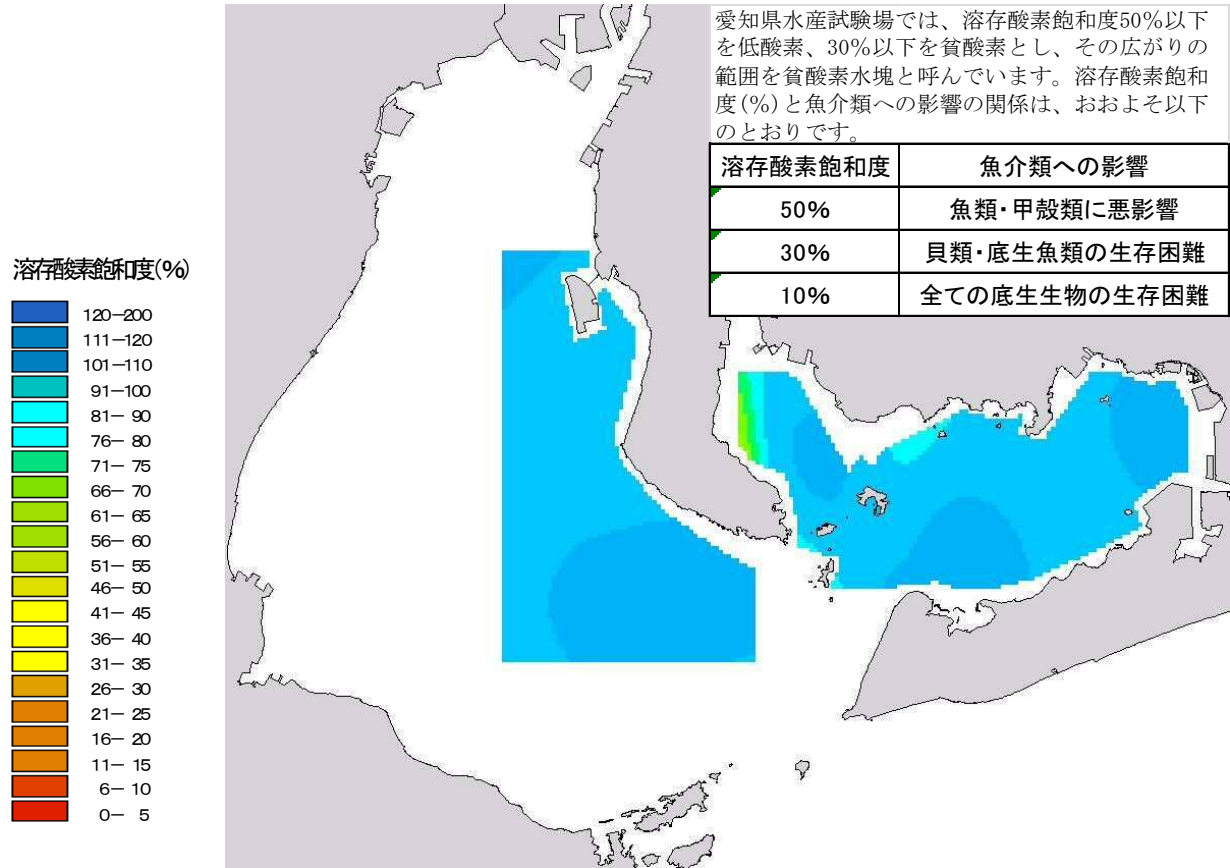


図1 伊勢湾(11月17日)、三河湾(11月14、15日)底層の溶存酸素飽和度の分布 (愛知県「へいわ」調査)

伊勢湾

11月17日の調査結果を図1及び表1に示しました。前回調査(10月25、26日)で確認された貧酸素水塊は解消していました(図1)。

表層水温が低下しており海水の上下混合が起きていることから、貧酸素水塊は今後形成されないと考えられます。

表1 調査時の水温・塩分

	水温(°C)	塩分
表層	17.6~19.9	29.8~31.3
底層	19.3~20.8	29.1~33.2

三河湾

11月14、15日の調査結果を図1及び表2に示しました。前回調査(10月24、25日)と同様に、三河湾全体で貧酸素層水塊は発生していませんでした(図1)。

表層水温が低下しており海水の上下混合が起きていることから、貧酸素水塊は今後形成されないと考えられます。

表2 調査時の水温・塩分

	水温(°C)	塩分
表層	15.9~19.0	26.5~29.6
底層	16.6~20.7	28.5~32.7

参 考

前回調査時の底層の溶存酸素状況

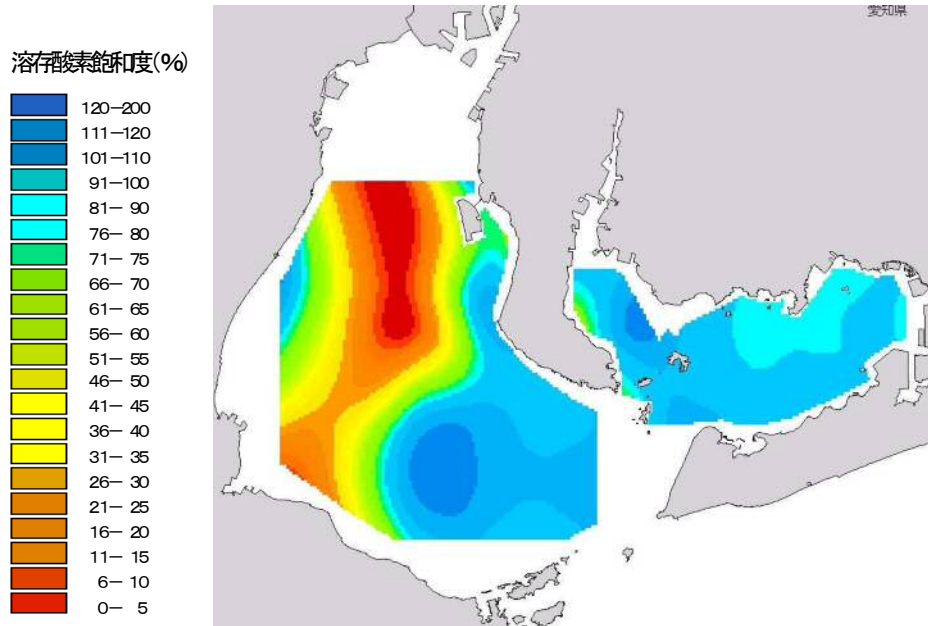


図2 平成29年10月25、26日(伊勢湾)、10月24、25日(三河湾)

*今回で今年度の貧酸素情報の提供を終了します。