

(注) 地図に準ずる図面は、土地の区画を明確にした不動産登記法所定の地図が備え付けられるまでの間、これに代わるものとして備え付けられていた図面で、土地の位置及び形状の概略を記載した図面です。



請求部	所在	北名古屋市鍛冶ヶ一色宮浦		地番	5番1	種類	土地改良所在図
出力縮	縮尺不明	精度分	座標系 番号又 は記号	分類	地図に準ずる図面	補記項	
作成年月日	備付年月日 (原図)				補記項		

これは地図に準ずる図面に記録されている内容を証明した書面である。

平成28年12月8日  
名古屋法務局

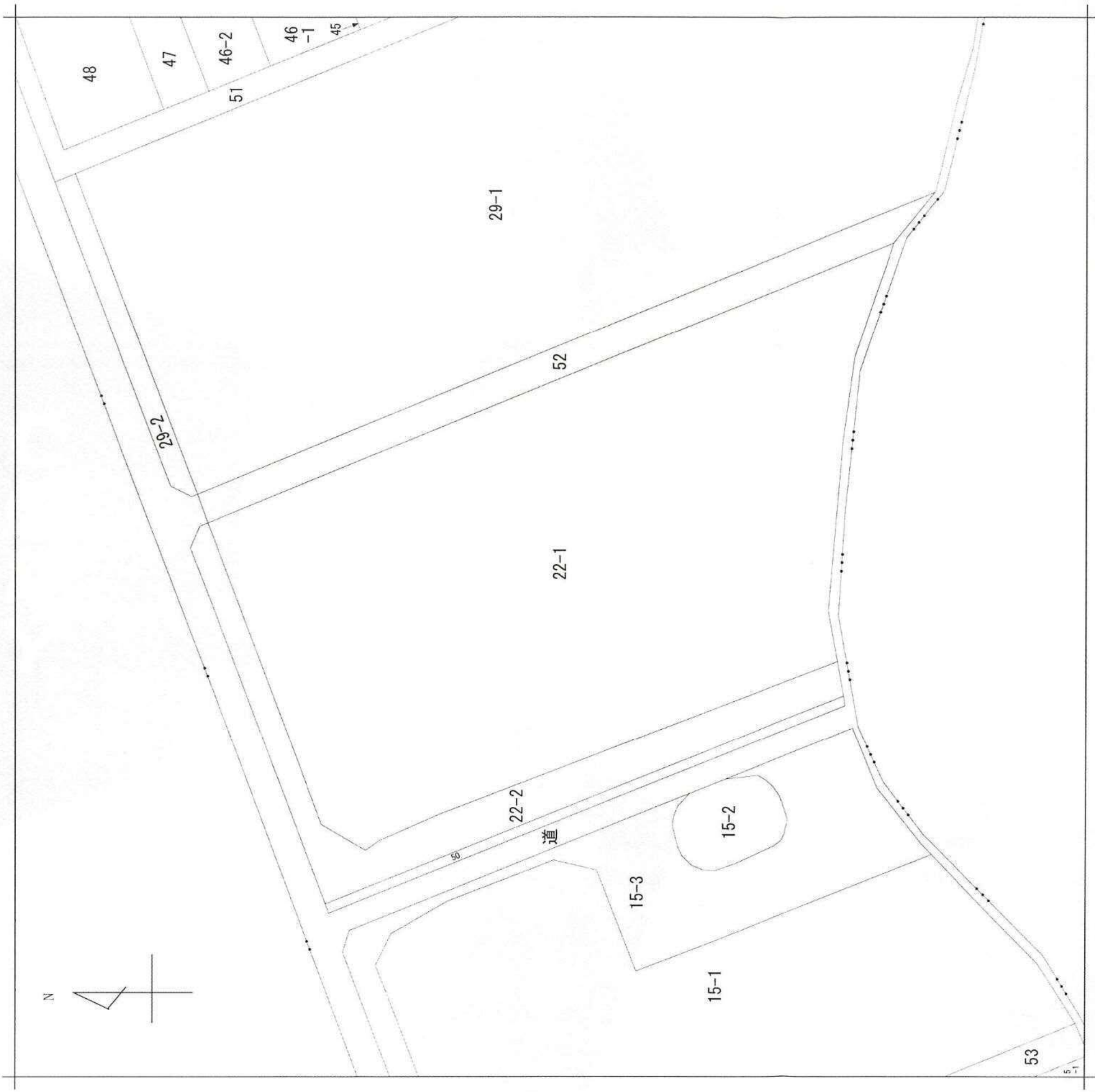
申請番号：53-1  
(1/1)



室井孝弘

登記官





(注) 地図に準ずる図面は、土地の区画を明確にした不動産登記所定の地図が備え付けられるまでの間、これに代わるものとして備え付けられている図面で、土地の位置及び形状の概略を記載した図面です。

地番区域見出  
鍛冶ヶ一色  
宮浦

請求部	所在	北名古屋市鍛冶ヶ一色宮浦		地番	22番1		
出力縮	縮尺不明	精度分	座標系 番号又は 記号	分類	地図に準ずる図面	種類	土地改良所在図
作成年月日	備付年月日 (原図)		記項 補事				

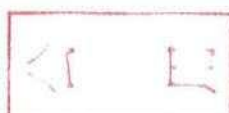
これは地図に準ずる図面に記録されている内容を証明した書面である。

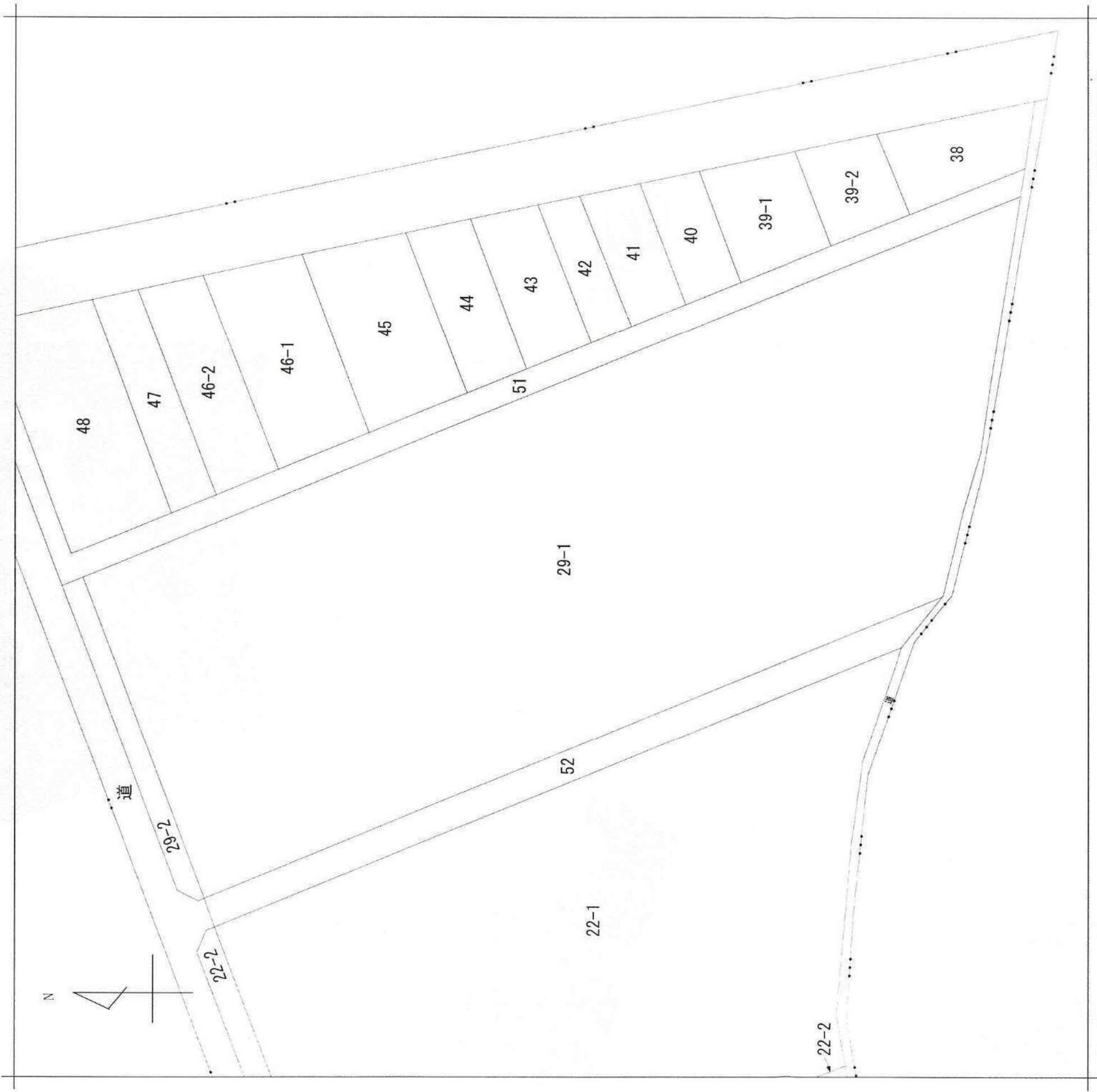
平成28年12月8日  
名古屋法務局

申請番号：53-5  
(1/1)

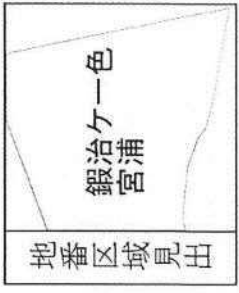
登記官

室井孝弘





(注) 地図に準ずる図面は、土地の区画を明確にした不動産登記法所定の地図が備え付けられるまでの間、これに代わるものとして備え付けられていた図面で、土地の位置及び形状の概略を記載した図面です。



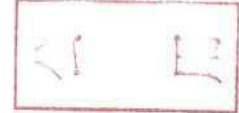
請求部	所在	北名古屋市銀治ヶ一色宮浦		地番	29番1		
出力縮	縮尺不明	精度分	座標系 番号又は 記号	分類	地図に準ずる図面	種類	土地改良所在図
作成年月日	備付年月日 (原図)		補事		記項		

これは地図に準ずる図面に記録されている内容を証明した書面である。

平成28年12月8日  
名古屋法務局

登記官

室井孝弘



申請番号：53-10  
(1/1)