

外部仕上表					
屋根	壁	バルコニー	共用廊下	屋外階段	備考
屋根：アスファルトシングル葺き特殊ルーフィング層 (常温工法特殊繊維ルーフィング層) 自己粘着層付ゴムアスルーフィング t=1.5以上 釘打接着併用工法) 釘打ちモルタル t=30 軒先種部 コンクリート金コテの上 塗膜防水(ウレタン系) PH屋根：コンクリート金コテの上 塗膜防水(ウレタン系) 玄関屋根：コンクリート金コテの上 塗膜防水(ウレタン系)	外壁：合板型枠コンクリート打放し目地切 複層塗材E 打ち廻り目地シーリング 玄関廻り：合板型枠コンクリート打放し目地切 複層塗材E 自然石頭吹付(目地切) エスケー化粧(株)エレガントストーン (主材吹放し・一段目地・単色仕上)同等 PH壁 外側：合板型枠コンクリート打放し目地切 複層塗材E 内側：合板型枠コンクリート打放し目地切 複層塗材E	床：防水モルタル金コテ目地切@1.000内外 (一部簡易樹脂防水下地) 排水溝・立上り部：防水モルタル金コテ (但し、AC室外機置場：複層仕上塗材S1) スラブ下：合板型枠コンクリート打放し目地切 見付：合板型枠コンクリート打放し目地切 複層塗材E 手摺壁外：合板型枠コンクリート打放し目地切 複層塗材E 手摺壁内：合板型枠コンクリート打放し 外装薄塗材E 手摺笠木：コンクリート金コテ押え 複層塗材E 手摺：アルミ製(BL製品) 物干し金物：アルミ製自在型 3ヶ1組/戸 (避難ハッチ住戸は2ヶ1組/戸とする) 隔壁板：アルミ枠 ケイ酸カルシウム板 t=6.0 GP 避難器具：避難ハッチ 2階以上バルコニー	床：防水モルタル金コテ目地切@1.000内外 (一部簡易樹脂防水下地) 排水溝・立上り部：防水モルタル金コテ (但し、AC室外機置場：複層仕上塗材S1) スラブ下：合板型枠コンクリート打放し目地切 見付：合板型枠コンクリート打放し目地切 複層塗材E 手摺壁外：合板型枠コンクリート打放し目地切 複層塗材E 手摺壁内：合板型枠コンクリート打放し 複層塗材S1 手摺笠木：コンクリート金コテ押え 複層塗材E 手摺：アルミ製(BL製品) 消火器：ABC10型プラケット共 コーナードレン堅種の上には掃除口を設けること 手摺：アルミ製 34φ×t3.0(各階全て) 床下点検口：ステンレス製 600角(カギ付)(歩行用) 表面仕上 防水モルタル金コテ	踏面・蹴上・踊場：防水モルタル金コテ目地切@1.000内外 (一部簡易樹脂防水下地) 排水溝・立上り部：防水モルタル金コテ 段差：合板型枠コンクリート打放し 内壁：合板型枠コンクリート打放し目地切 複層塗材S1 手摺壁外：合板型枠コンクリート打放し目地切 複層塗材E 手摺壁内：合板型枠コンクリート打放し 複層塗材S1 手摺笠木：コンクリート金コテ押え 複層塗材E ノンスリップ：ステンレス製 W=35(アンカー式) V目地一部低弾性段差ノンスリップタイル W=100 手摺：ステンレス製 34φ×t2.0(各階全て) 階段表示板 堅種：硬質塩化ビニール製 75φ(VP)カラー コーナードレン堅種の上には掃除口を設けること ドレン：ルーフレン75φ 鉄製 防錆塗装(たて引き用・横引き用・中継用)	棟番号札：ステンレス製(2ヶ所) 丸理：ステンレス製100φ(14箇所) シーリング：コンクリート打放し目地は指示の箇所はポリウレタン系シーリング(10×10程度)詰めとする。 外壁建具廻りは特記なき限り全ての四方及び指示のヶ所に完成シリコーン系シーリング (10×10程度)詰めとする。 塗膜防水：ウレタン系密着工法(X-2)を示す。 簡易樹脂防水：合成高分子塗防水(ケイ酸質系)を示す。 防水モルタル：床・壁 t=30とする。又 巾木は t=20とする。 ステンレス：特記なき限り SUS304HLとする。 廊下欄構造スリットは耐火とする。 共用廊下(エントランス・EVホール共)：屋外階段の通路に面する部分は、複層材で基材同等 準不燃(認定番号QM-9813)以上とする。 複層塗材S1の仕上げの形状は凹凸換換とする。 ケイ酸カルシウム板は、不燃(認定番号NM-8587)とする。 自然石頭吹付(目地切)：エスケー化粧(株)エレガントストーン(主材吹放し・一段目地・単色仕上)同等 止水シール：東邦工業ゴム(株)アデヤウルトラシール MC-2010M 10×20×25同等
巾木	種	自転車置場	スロープ		
巾木：合板型枠コンクリート打放し目地切 建築札：黒御影石 450×300×25 彫り込み文字共	堅種：硬質塩化ビニール製 100φ(VP)カラー 支持金物：ステンレス製@1.200(内外) すべり止め付 ドレン：ルーフレン100φ、75φ フロアドレン100φ、75φ 防錆製 防錆塗装 (たて引き用・横引き用・中継用) ※堅種は第1側に直挿排水とする。 ※中継用は水はね防止タイプとする。	床：再生クラッシャーラン 100dの上土間コンクリート 100d金コテ仕上(目地切) 補強筋 タテ・ヨコ共 D10@200シングル 上層：自転車置場	床：防水モルタル金コテ仕上 滑り止め溝付 手摺壁内外、笠木：合板型枠コンクリート打放し 複層仕上塗材E 手摺：ステンレス製 34φ×t2.0		

内部仕上表(共用部分)								
室名	下地	床	巾木	壁	柱 塗型	基準階天井	最上階天井	備考
エントランスホール EVホール(1階)	RC	防水モルタル金コテ目地切	防水モルタル金コテ H=100	合板型枠コンクリート打放し複層仕上塗材S1		合板型枠コンクリート打放し目地切 外装薄塗材S1		集合部棟受 掲示板 H900×W1.200(1ヶ所)、階段表示板A型
EVホール(2階以上)	RC	防水モルタル金コテ目地切	防水モルタル金コテ H=100	合板型枠コンクリート打放し複層仕上塗材S1		合板型枠コンクリート打放し目地切		階段表示板A型 侵入防止柵(2Fのみ)
EPS・PS	RC	モルタル金コテ	合板型枠コンクリート打放し	合板型枠コンクリート打放し				
階段下倉庫	RC	防水モルタル金コテ	防水モルタル金コテ H=100	合板型枠コンクリート打放し				
EVシャフト	RC	簡易樹脂防水の上防水モルタル金コテ		ビット床から1FLまで簡易樹脂防水の上 防水モルタル塗こて仕上 合板型枠コンクリート打放し	合板型枠コンクリート打放し		合板型枠コンクリート打放し	

内装パネル表面仕上リスト(各パネルはすべて、F☆☆☆☆とする。)							内部一般事項	
符号	床パネル	使用箇所	壁パネル	使用箇所	天井パネル	使用箇所	断熱処理	各シャフト(PS,EPS,EVS)
A	パーティクルボード 20dの上 複合フロリング(ナラ、タモ化粧) 12d	洋室・台所・食事室・ホール	プリント合板(洋風) タイプII 4d	洋室・玄関・台所・食事室・ホール	化粧石膏ボード 9.5d	和室・洋室・台所・食事室・玄関・ホール		
B	パーティクルボード 25d	和室畳下	プリント合板(和風) タイプII 4d	和室	塩ビ合板タイプII 4d	便所・洗面所	廻り縁	木製(米ツガ(内装部品))
C	パーティクルボード(パラフィン) 20dの上 防虫合板 12dの上ビニール床シート 1.8d貼り	便所・洗面所	塩ビ合板 タイプI 4d	便所・洗面所	プリント合板タイプII(押入) 4d	押入・物入	アンカーボルト・インサート	アンカーボルト・インサート(天井吊ボルト用、頭緒難用、滑床下地用)は全て建築工事
D	ラワン合板タイプII 5.5d	物入、押入下段	プリント合板(押入) タイプII 4d	押入・物入	押出法ポリスチレンフォーム 20dの上 火山性ガラス繊維層板同等品 6d	和室・洋室・台所・食事室	木部寸法	見え廻り造作材の寸法は全て仕上寸法とする
E	MDF両面 2.7d	押入、物入れ 上中段、枝棚	(正面)??合板?? 4dの上化粧??板貼 6d (側面)素地??板 4dの上化粧??板貼 6d	台所 流し台廻り	プリント合板タイプII(押入) 4d	押入・物入	各種パネル	床・壁・壁・間仕切・天井パネルは、F☆☆☆☆とする 住宅部品表示ガイドラインに基づく「内装パネルのホルムアルデヒド発散区分表示」を示す
F	ポリエステル化粧合板タイプI 4d	室外機置場・カウンター					珪藻土仕上塗材	珪藻土仕上 下塗1回 主材2回吹付(1.3kg以上)下地処理共
G	MDF両面 4d	物入・可動棚						

凡例										断熱仕様					
図記	材料	記号	仕様	記号	仕様	記号	仕様	部位	使用箇所	種類	厚さ(m)	断熱率(W/m・K)	熱抵抗値(m ² ・K/W)		
	コンクリート	☒ ☒	天井点検口 床下点検口	Ⓜ	消火器	Ⓜ	特定防火設備(甲種防火戸)	◁ ▷	ポリサルファイド系シーリング	部位					
	木造		床高さ(各Zラインより)	PS	パイプスペース	Ⓜ	防火設備(乙種防火戸)	d・t	厚さ	屋根又は天井	最上階屋根裏(梁共)	押出法ポリスチレンフォーム板3種B打込み(妻住戸) 押出法ポリスチレンフォーム板3種B打込み(中住戸)	0.045 0.04	0.028	1.60 1.42
	断熱材	○	堅種	SD	スチール扉	SOP	合成樹脂調合ペイント	L	長さ	壁	外部に接する部分(柱・梁共)	現場発泡ウレタンフォーム(妻住戸最上階・最下階) 現場発泡ウレタンフォーム	0.045 0.025	0.026	1.73 0.76
	砕石	⊙ RD	ルーフレン	AW	アルミ製窓	OS	オイルステイン	W	幅	床	1階スラブ下(共用廊下下地を除く)	押出法ポリスチレンフォーム板3種B打込み(妻住戸) 押出法ポリスチレンフォーム板3種B打込み(中住戸)	0.03 0.025	0.028	1.07 0.89
	コンクリートブロック	⊙ FD	フロアドレン・中継ドレン	AD	アルミ製扉	CL	クリアラッカー	φ	直径		1階スラブ下(土間下)	押出法ポリスチレンフォーム板3種B打込み	0.03	0.028	1.07
	畳	⊖	建具記号	AG	アルミ製ガラリ	GP	つや消合成樹脂エマルジョンペイント塗	r	半径						
	軽量コンクリート		展開図案内	WD	木製扉	AEP	合成樹脂エマルジョンペイント塗	⊗	ピッチ						
				F	換	CB	コンクリートブロック	FP板							
				DC	ドアクローザー	パーライト	合成樹脂系パーライト	LGS							

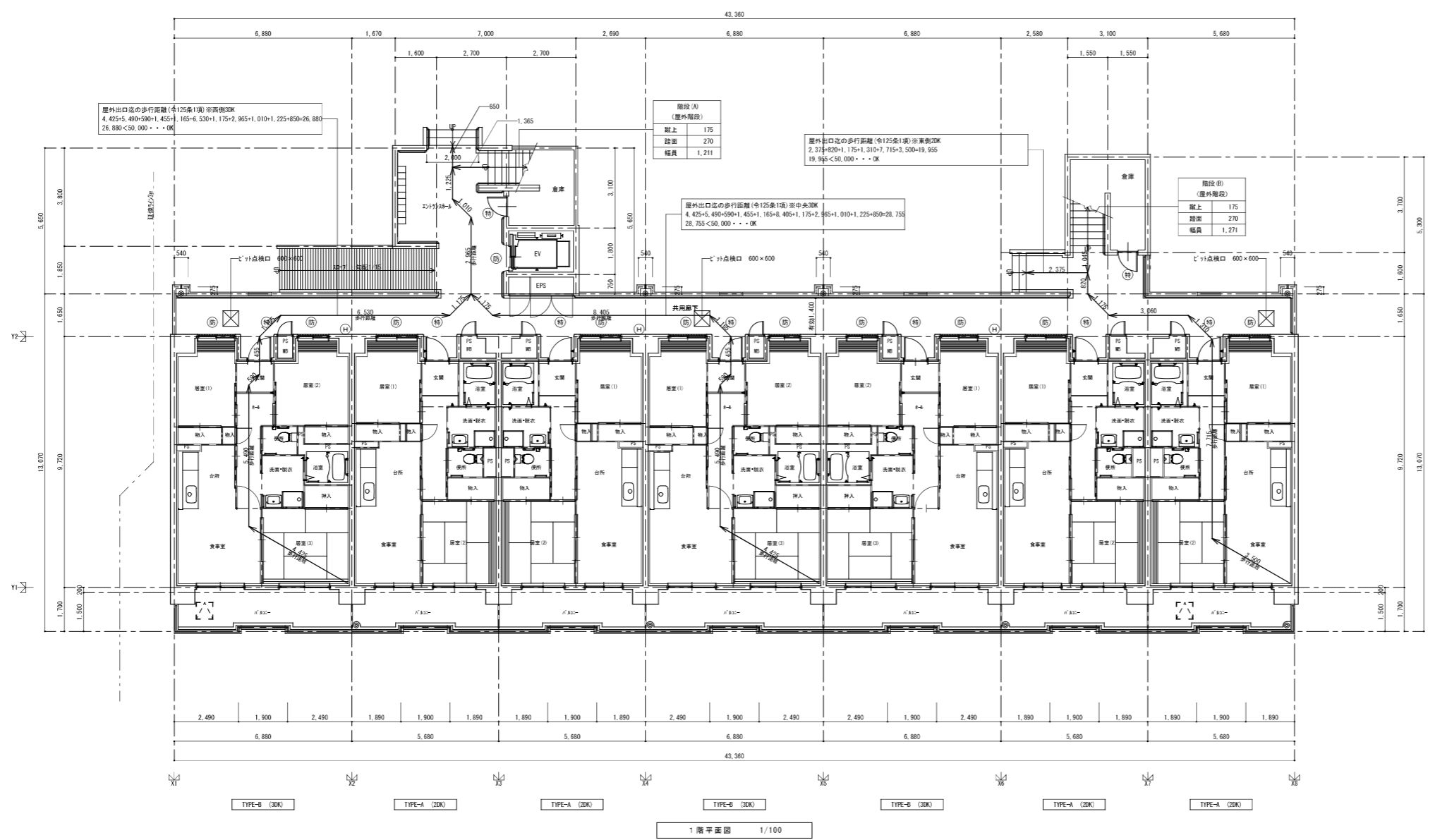
註記
1.内装材料、塗装材料はF☆☆☆☆とする。
2.天井裏等はF☆☆☆☆以上とする。
3.畳は別途工事。
4.共用廊下(エントランス・EVホール共)：屋外階段の通路に面する部分は、複層材で基材同等準不燃(認定番号QM-9813)以上とする
5.エントランス天井部分は、薄塗材で基材同等準不燃(認定番号QM-9812)以上とする

株式会社 山田設計	西寿住宅建築工事(第3工区)	図面番号
一級建築士 登録番号 276958号	仕上表1	縮尺 N.O.1/4
坂口 博文		
検 査 員	設 計	
図 師	H27年 3月	愛知県建設部建築局公営住宅課

内部仕上り表 (専用部分) 2DK (一般タイプ)														
室名	下地	床	パネル厚	巾木	H	壁	パネル厚	柱・梁型	基準階天井	パネル厚	最上階天井	パネル厚	天井高	備考 < >内装部品、()別注工事を示す。
玄関	RC	防水モルタル金コテ		化粧巾木	50	壁パネルA	15		合板型枠コンクリート打放し 珪藻土仕上り塗材 (防カビ)		天井パネルA	20.5	2.425	室名札 <木製手摺1型 L=600> <壁点検口 600×600>
	W			木製 (タモ材)	45	壁パネルA	50							
ホール	RC			化粧巾木	50	壁パネルA	15		合板型枠コンクリート打放し 珪藻土仕上り塗材 (防カビ)		天井パネルA	20.5	2.425	
	W	床パネルA	12+20			壁パネルA	50							
食事室	RC			化粧巾木	50	壁パネルA	15		合板型枠コンクリート打放し 珪藻土仕上り塗材 (防カビ)		天井パネルA	20.5	2.425	<カーテンレール ステンレスC型 ダブル SUS430> <ダクト用スリーブ 150φ、(差圧ダンパー150φ)> <クロー用スリーブ 75φ>
	W	床パネルA	12+20			壁パネルA	50		妻側：一部天井パネルD	2.6				
台所	RC			化粧巾木	50	壁パネルA・壁パネルE	15		合板型枠コンクリート打放し 珪藻土仕上り塗材 (防カビ)		天井パネルA	20.5	2.425	<ステンレス水切棚 L=900 W=270 2段> コンロ側ステンレス貼 <多目的スリーブ> <レンジフード> (差圧ダンパー150φ) <壁点検口 150×200> (流し台 (BL-1型) L=1500 (トラップ付)) <吊戸棚 (BL-1型) L=900+600> <ガス台 (BL-1型) L=700 (バックガード付)> ステンレス水切カバー L=2235 W=150 <水切カバー下地> <クロー用スリーブ 75φ (耐火スリーブ、屋外ステンレス製キャップ)、クロー用取付用インサート 室内固定換気レジスタ (100φ、ステンレス防虫網付、屋外ステンレス製) <家具転倒防止付機器><カーテンレール ステンレスC型 ダブル SUS430>
	W	床パネルA	12+20			壁パネルA・壁パネルE	50		妻側：一部天井パネルD	2.6				
居室(1) (洋室4.9帖)	RC			化粧巾木	50	壁パネルA	15		合板型枠コンクリート打放し 珪藻土仕上り塗材 (防カビ)		天井パネルA	20.5	2.425	天井換気孔径60φ (最上階)、室内固定換気レジスタ (100φ、ステンレス防虫網付、屋外ステンレス製) <家具転倒防止付機器><カーテンレール ステンレスC型 ダブル SUS430>
	W	床パネルA・床パネルF	12+20 2.5			壁パネルA	50		妻側・共用廊下側：一部天井パネルD	2.6				
居室(2) (和室6帖)	RC			畳寄せ (単一米拵)	35	壁パネルB	15		合板型枠コンクリート打放し 珪藻土仕上り塗材 (防カビ)		天井パネルA	20.5	2.422	
	W	床パネルB下地 (畳敷)、床パネルA	12 2.5			壁パネルB	50		妻側：一部天井パネルD	2.6				
洗面・脱衣室	RC			化粧巾木	50	壁パネルC	15				天井パネルB	15	2.100	<取付用柱木> <最上階のみ天井点検口 600×600> <洗面ユニット> (化粧キャビネット) (洗濯機防水パン) <タオル掛 L=430 (SUS304)> <木製手摺1型 L=600> <C型カーテンレール L=800 SUS430>
	W	床パネルC	12+20			壁パネルC	50				天井パネルB	15	2.100	<洋風便器> (ペーパーホルダー) <タオル掛 L=430 (SUS304)> <木製手摺1型 L=600、450> <壁点検口 200×150>
便所	RC			化粧巾木	50	壁パネルC	15				天井パネルB	15	2.100	
	W	床パネルC	12+20			壁パネルC	50				天井パネルB	15	2.100	
押入	RC			雑巾摺 (単一米拵)		壁パネルD	15		合板型枠コンクリート打放し		天井パネルC	15	2.422	<中段・天袋>
	W	床パネルE、(下段D)	3.5			壁パネルD	50		妻側：一部天井パネルE	2.4				
物入	RC			雑巾摺 (単一米拵)		壁パネルD	15		合板型枠コンクリート打放し		天井パネルC	15	2.410	ホール：<中段・枕箱> 居室(1)：<可動棚>
	W	ホール：床パネルE、(下段D) 居室(1)：床パネルG、(下段D)	3.5			壁パネルD	50		妻側：一部天井パネルE	2.4				
浴室	RC	ユニットバス L1216長寿社会対応B型 (別注工事)												
P・S・MB	RC	防水モルタル金コテ		合板型枠コンクリート打放し										1階のみビット換気口50φ
	W													

内部仕上り表 (専用部分) 3DK (一般タイプ)														
室名	下地	床	パネル厚	巾木	H	壁	パネル厚	柱・梁型	基準階天井	パネル厚	最上階天井	パネル厚	天井高	備考 < >内装部品、()別注工事を示す。
玄関	RC	防水モルタル金コテ		化粧巾木	50	壁パネルA	15		合板型枠コンクリート打放し 珪藻土仕上り塗材 (防カビ)		天井パネルA	20.5	2.425	室名札、より扉 <木製手摺1型 L=600>
	W			木製 (タモ材)	45	壁パネルA	50							
ホール	RC			化粧巾木	50	壁パネルA	15		合板型枠コンクリート打放し 珪藻土仕上り塗材 (防カビ)		天井パネルA	20.5	2.425	
	W	床パネルA	12+20			壁パネルA	50							
食事室	RC			化粧巾木	50	壁パネルA	15		合板型枠コンクリート打放し 珪藻土仕上り塗材 (防カビ)		天井パネルA	20.5	2.425	<差圧ダンパー150φ> <クロー用スリーブ 75φ、ダクト用スリーブ 150φ>
	W	床パネルA	12+20			壁パネルA	50		妻側：一部天井パネルD	2.6				
台所	RC			化粧巾木	50	壁パネルA・壁パネルE	15		合板型枠コンクリート打放し 珪藻土仕上り塗材 (防カビ)		天井パネルA	20.5	2.425	<ステンレス水切棚 L=900 W=270 2段> コンロ側ステンレス貼 <カーテンレール ステンレスC型 ダブル SUS430> <レンジフード> <壁点検口 150×200> (吊戸棚 (BL-1型) L=900+600) <流し台 (BL-1型) L=1500 (トラップ付)> (ガス台 (BL-1型) L=700 (バックガード付)) ステンレス水切カバー L=2235 W=150 <水切カバー下地> <クロー用スリーブ 75φ (耐火スリーブ、屋外ステンレス製キャップ)、クロー用取付用インサート 室内固定換気レジスタ (100φ、ステンレス防虫網付、屋外ステンレス製) <家具転倒防止付機器><カーテンレール ステンレスC型 ダブル SUS430>
	W	床パネルA	12+20			壁パネルA・壁パネルE	50		妻側：一部天井パネルD	2.6				
居室(1) (洋室4.5帖)	RC			化粧巾木	50	壁パネルA	15		合板型枠コンクリート打放し 珪藻土仕上り塗材 (防カビ)		天井パネルA	20.5	2.425	クロー用スリーブ 75φ (耐火スリーブ、屋外ステンレス製キャップ)、クロー用取付用インサート 室内固定換気レジスタ (100φ、ステンレス防虫網付、屋外ステンレス製) <家具転倒防止付機器><カーテンレール ステンレスC型 ダブル SUS430>
	W	床パネルA・床パネルF	12+20 2.5			壁パネルA	50		妻側・廊下側：一部天井パネルD	2.6				
居室(2) (洋室5.4帖)	RC			化粧巾木	50	壁パネルA	15		合板型枠コンクリート打放し 珪藻土仕上り塗材 (防カビ)		天井パネルA	20.5	2.425	天井換気孔径60φ (最上階)、室内固定換気レジスタ (100φ、ステンレス防虫網付、屋外ステンレス製) <家具転倒防止付機器><カーテンレール ステンレスC型 ダブル SUS430>
	W	床パネルA・床パネルF	12+20 2.5			壁パネルA	50		廊下側：一部天井パネルD	2.6				
居室(3) (和室6帖)	RC			畳寄せ (単一米拵)	35	壁パネルB	15		合板型枠コンクリート打放し 珪藻土仕上り塗材 (防カビ)		天井パネルA	20.5	2.422	
	W	床パネルB下地 (畳敷)、床パネルA	12 2.5			壁パネルB	50							
洗面・脱衣室	RC			化粧巾木	50	壁パネルC	15				天井パネルB	15	2.100	<取付用柱木> <最上階のみ天井点検口 600×600> <洗面ユニット> (化粧キャビネット) (洗濯機防水パン) <タオル掛 L=430 (SUS304)> <木製手摺1型 L=600> <カーテンレール L=800 ステンレスC型 SUS430>
	W	床パネルC	12+20			壁パネルC	50				天井パネルB	15	2.100	<洋風便器> (ペーパーホルダー) <タオル掛 L=430 (SUS304)> <木製手摺1型 L=600、450> <壁点検口 200×150>
便所	RC			化粧巾木	50	壁パネルC	15				天井パネルB	15	2.100	
	W	床パネルC	12+20			壁パネルC	50				天井パネルB	15	2.100	
押入	RC			雑巾摺 (単一米拵)		壁パネルD	15		合板型枠コンクリート打放し		天井パネルC	15	2.422	<中段・天袋>
	W	床パネルE、(下段床パネルD)	3.5			壁パネルD	50				天井パネルC	15	2.410	ホール：<中段・枕箱> 居室(1)(2)：<可動棚> 居室(2)のみ<壁点検口 600×600>
物入	RC	ホール：床パネルE、(下段D)		雑巾摺 (単一米拵)		壁パネルD	15		合板型枠コンクリート打放し		天井パネルC	15	2.410	
	W	居室(1)、(2)：床パネルG、(下段D)	3.5			壁パネルD	50		妻側：一部天井パネルE	2.4				
浴室	RC	ユニットバス L1216長寿社会対応B型 (別注工事)												
P・S・MB	RC	防水モルタル金コテ		合板型枠コンクリート打放し										1階のみビット換気口50φ
	W													

株式会社 山田設計		西春住宅建築工事 (第3工区)		図面番号
一級建築士 登録番号 276958号		仕上表2		縮尺 NO.15
検	製	設		
図	図	計	H27年 3月	
愛知県建設部建築局公営住宅課				



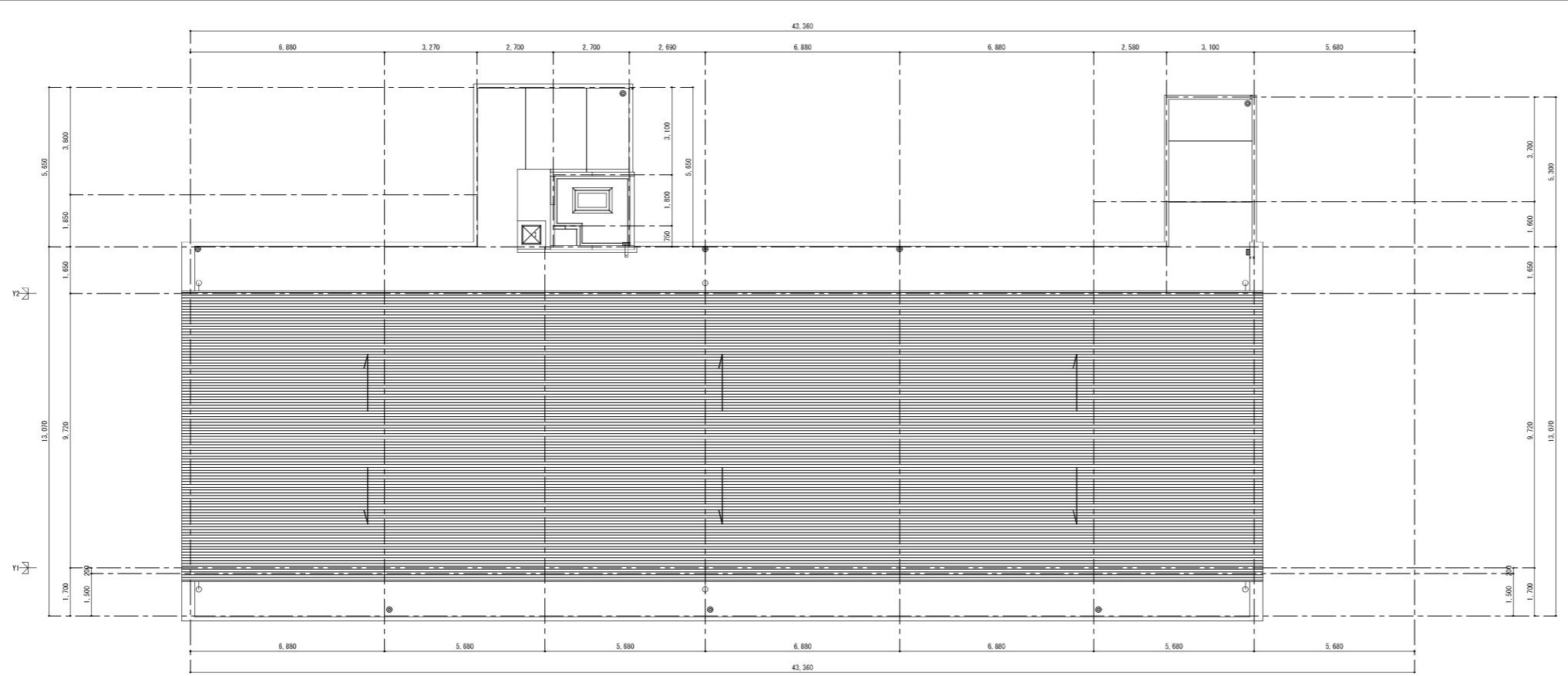
凡例(共通)	
——	R/C壁
——	LGS下地盤
(H)	A B C 1 0 型消火器 (7ヶ付)
φ	孔鑽 SUS製 100φ D-18
+00	高低差を示す
■	地下埋設設備の有効幅員 1250(消火器付法: 125mm アウト: 25mm)
■	有効幅員 900以上、階高240以上、階上200以下 手摺 (H=750) を設置
PS・MB EPS	パイプ材、ノード材はコンクリート打とする
(H)	特定防火設備 常時閉鎖
(B)	防火設備 閉入防止
(C)	粉末消火器 (A B C 1 0 型、プラケット付、表示板付)
⊗	床下点検口 600×600 D-15 (設置位置については設備配管経路を考慮する事)
⊕	避難ハッチ 消防検定品 D-18
⊕	地下ピット内Y2通 人通口φ600 D-16 (設置位置については設備配管経路を考慮する事)

躯体仕様	
壁(構造)	鉄筋コンクリート造 (t=120以上)
柱	鉄筋コンクリート造
床	鉄筋コンクリート造 (t=150以上)
梁	鉄筋コンクリート造
屋根	鉄筋コンクリート造 (t=180以上)
階段	鉄筋コンクリート造
住戸別荘壁	鉄筋コンクリート造 (t=180以上) (要部: t=200以上)
ガス管工事	56建設1099号に基づき施工する
区画貫通	配管区画貫通部は平成12年建設1422号に基づき施工する ※各住戸において外部に露する居室には全て24時間換気用給気口を 設置する。

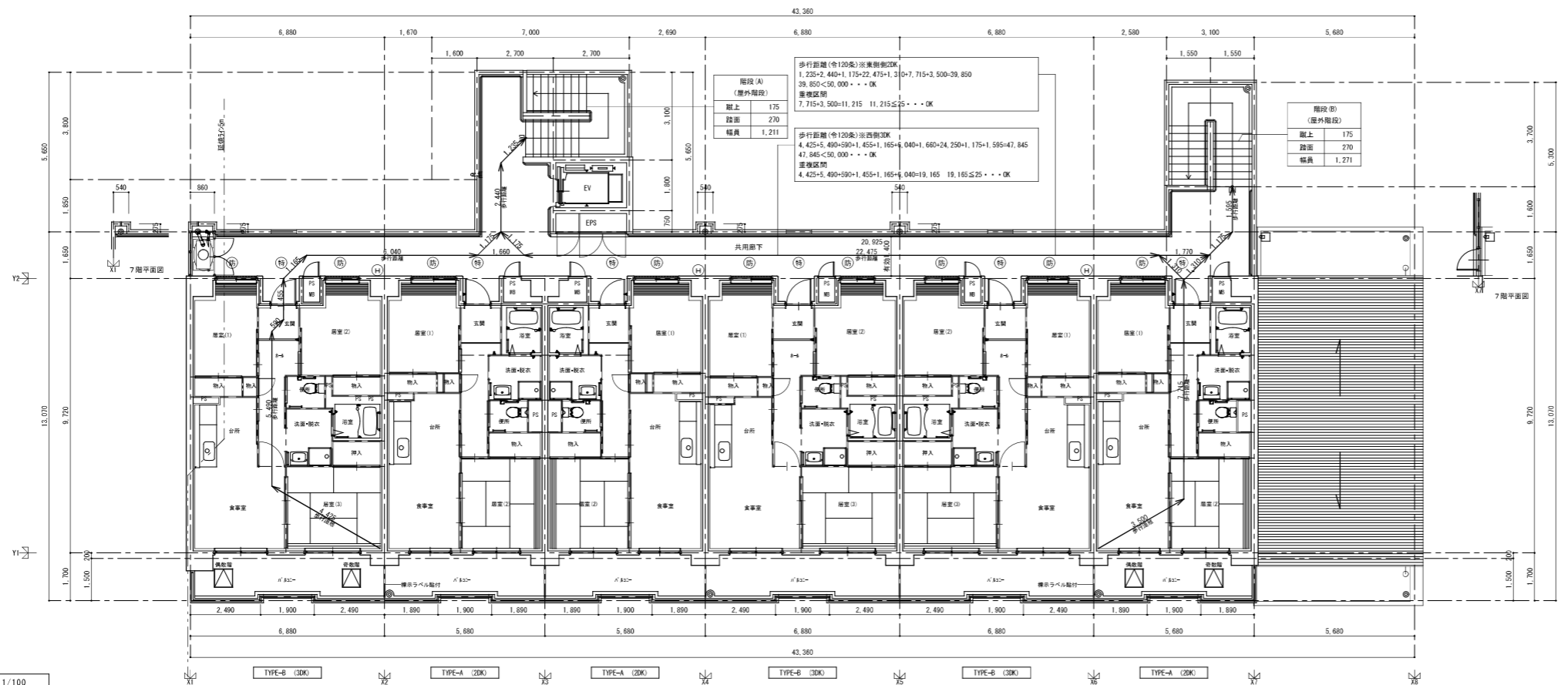
階床下の判定 (1階)
 1階床面積: 43,360×2.8=121,408㎡
 121,408×1/2=60,704㎡
 1階開口部面積: (43,360-5,400-5,100)×1,340=46,7124㎡
 46,7124≧60,704 → OK
 無効無し。

1階平面図 1/100

株式会社 山田設計	西寿住宅建築工事 (第3工区)	図面番号
一級建築士 登録番号 276958号	平面図 1	縮尺 A1: 1/100 A3: 1/200
坂口 博文	設計	N O . 1 6
図	H 27年 3月	愛知県建設部建築局公営住宅課



R階平面図 1/100



7・8階平面図 1/100

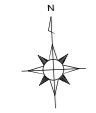
凡例 (共通)	
	RC壁
	LGS下地盤
	ABC10型消火器 (7分付)
	孔径 50mm 100φ
	高低差を示す
	消火器設置箇所有効幅員 1250(消火器寸法: 125mm) 7分付: 25mm
	有効幅員 900以上、設置高240以上、取上200以下
	手摺 (H=750) を設置
	PS・MB EPS パイプ7分付、7分付内はコンクリート打とする
	特定防火設備 常時閉鎖
	防火設備 閉入扉
	粉末消火器 (ABC10型、ブラケット付、表示板付)
	床下換気口 600×600 (設置位置については設備配管経路を考慮する事)
	建替ハッチ 消防検定品 (設置位置については設備配管経路を考慮する事)
	地下ピット内Y2並 人入口φ600 (設置位置については設備配管経路を考慮する事)

躯体構造仕	
壁(構造)	鉄筋コンクリート造 (t=120以上)
柱	鉄筋コンクリート造
床	鉄筋コンクリート造 (t=150以上)
梁	鉄筋コンクリート造
屋根	鉄筋コンクリート造 (t=180以上)
階段	鉄筋コンクリート造
住戸別荘壁	鉄筋コンクリート造 (t=180以上) (要部: t=200以上)

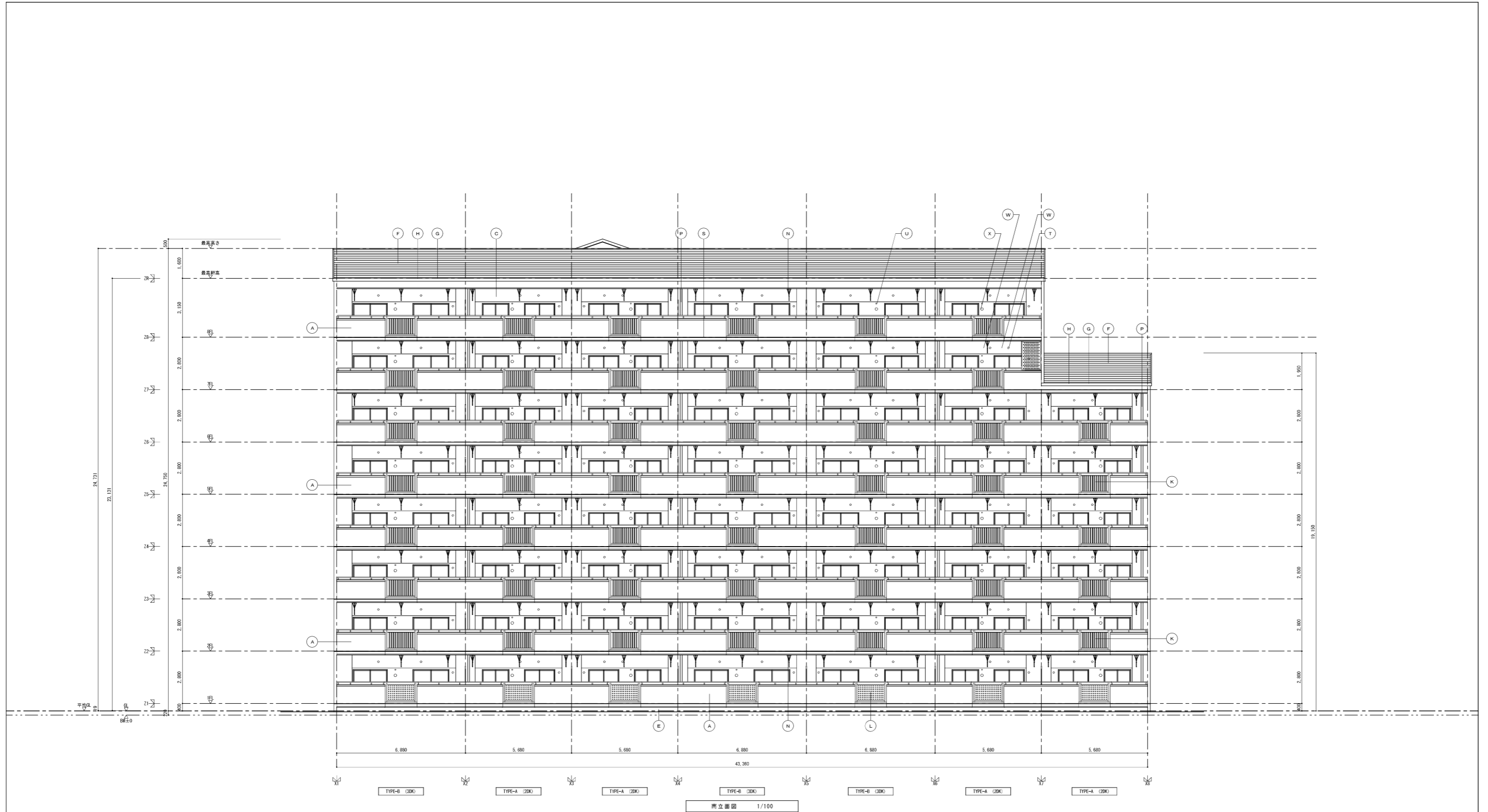
ガス管工事	56建設109号に基づき施工する
区画費通	配管区画費通は平成12年建設142号に基づき施工する ※各住戸において外部に露する居室には全て24時間換気用給気口を 設置する。

階数下の判定 (7階)
7階有効面積: 37,800×2.8=106,000㎡
106,000×1/3=35,340㎡
7階開口部面積: (37,800-5,400-5,100)×1.34=39,342㎡
39,342≧35,340...OK
差控無し。

階数下の判定 (8階)
8階有効面積: 37,800×3.15=119,250㎡
119,250×1/3=39,750㎡
8階開口部面積: (37,800-5,400-5,100)×1.39=41,810㎡
41,810≧39,750...OK
差控無し。

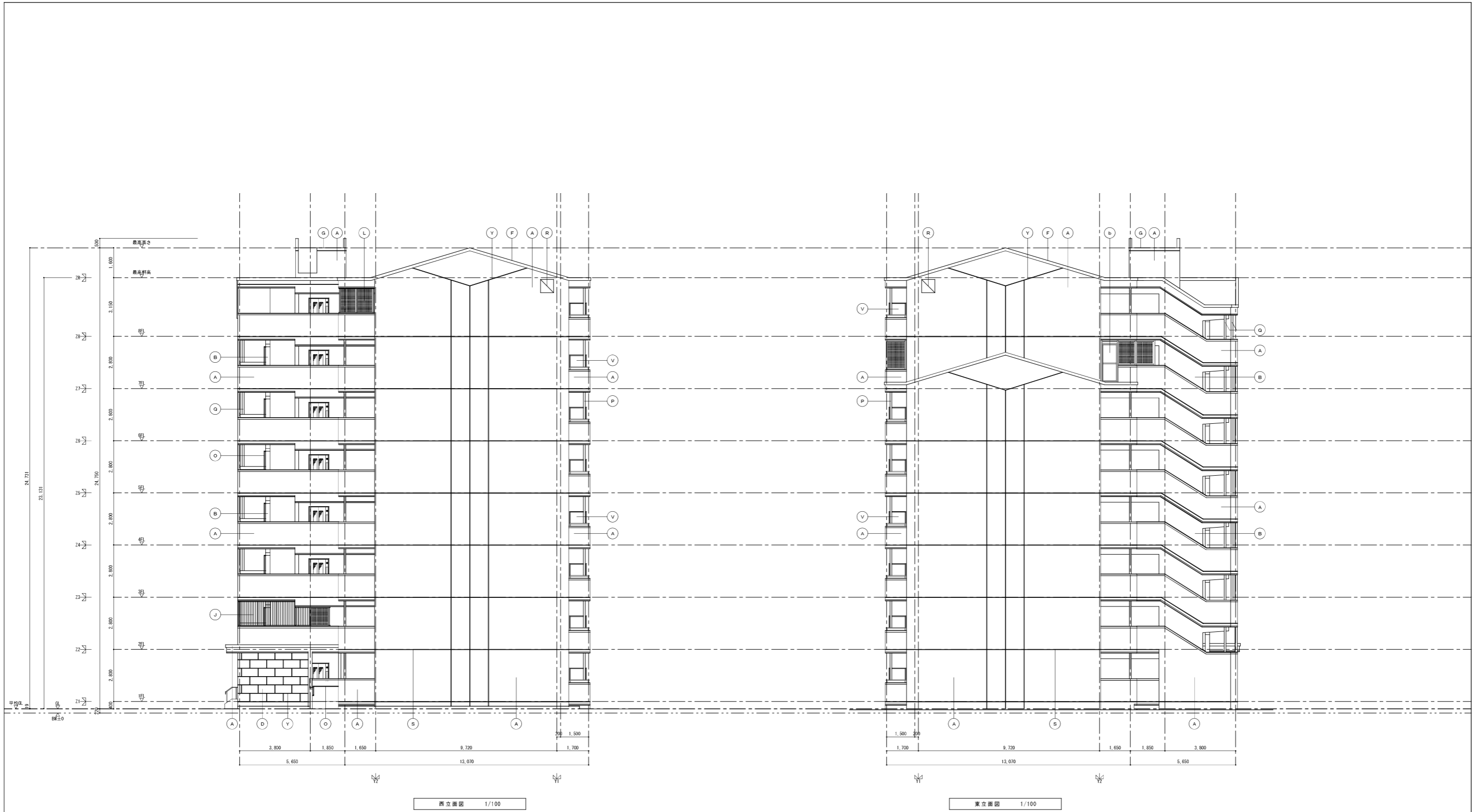


株式会社 山田設計	西春住宅建築工事 (第3工区)	図面番号
一級建築士 登録番号 276958号	平面図3	縮尺 A1: 1/100 A3: 1/200
坂口 博文	設計	N.O. 18
検 査	H27年 3月	愛知県建設部建築局公営住宅課



記号	仕上り	記号	仕上り	記号	仕上り	記号	仕上り		
A	合板型枠コンクリート打放し目地切 横間塗材E	I	7 製面格子	D-2-1	O	縦貫強化コンクリート管 (W管) 57-φ75	Y	化粧目地	
B	合板型枠コンクリート打放し目地切 横間塗材S	J	7 製遮断防止柵	D-2-2	R	棟番号札	D-7	Z	建築札 (御影石) 厚25
C	合板型枠コンクリート打放し目地切 外装薄塗材E	K	7 製ハココ手摺 (付格子)	D-1-7	S	打掃き目地	D-3-7	a	《透気用ハココ》φ150
D	合板型枠コンクリート打放し目地切 自然石調吹付	L	7 製ハココ	D-1-7	T	換気口 23-φ100	D-1-2	△	片押337 透気目地 (図示なき場合、5m以内で施工)
E	合板型枠コンクリート打放し目地切	M	7 製下手摺 (付格子)	D-1-9	U	トコ用H-7 φ75	D-1-3	△	壁打掃目地 2-4打 (図示なくとも施工)
F	7 製シタゲ目地	N	7 製物干金物	D-6	V	ハココ-隔層板	D-2-0		
G	7 製系薄塗材水	O	7 製手摺φ34	D-1-0	W	(換気用7-4)			
H	7 製末 (2型)	D-3-2	P	縦貫強化コンクリート管 (W管) 57-φ100	D-9	X	(居住用7-4) φ150		

株式会社 山田設計		西春住宅建築工事 (第3工区)		図面番号
一級建築士 登録番号 276958号		立面図 1		縮尺 A1: 1/100 A3: 1/200
版口 博文		設計		N O . 1 9
検 査	製 図	H 27 年 3 月		愛知県建設部建築局公営住宅課



記号	仕上り	記号	仕上り	記号	仕上り	記号	仕上り	
A	合板型枠コンクリート打放し目地切 横帯塗材E	I	7{製鋼格子	D-2-1	G	硬質塩化ビニル管 (V管) 85-φ75	Y	化粧目地
B	合板型枠コンクリート打放し目地切 横帯塗材S	J	7{製遮入防止槽	D-2-2	R	棟番号札	Z	建築札 (御影石) 厚25
C	合板型枠コンクリート打放し目地切 外装薄塗材E	K	7{製A2C-手置 (持格子)	D-1-7	S	打継ぎ目地	a	《透気用》21×147 φ150
D	合板型枠コンクリート打放し目地切 自然石調吹付	L	7{製A17F17	D-1-7	T	換気V 33-φ100	b	屋根点検用出入口
E	合板型枠コンクリート打放し目地切	M	7{製物下手置 (持格子)	D-1-9	U	2-φ用A2-φ75	△	片持257 透気目地 (図示なき場合は5mm以内で施工)
F	7{製A17F17	N	7{製物干金物	D-6	V	A12C-調整板	△	壁打継目地 2-4打 (図示なくとも施工)
G	7{製A17F17	O	7{製A17F17	D-1-0	W	《透気用》21		
H	7{製木 (2型)	P	硬質塩化ビニル管 (V管) 85-φ100	D-9	X	《部圧》21-φ150		

株式会社 山田設計	西春住宅建築工事 (第3工区)	図面番号
一級建築士 登録番号 276958号	立面図 2	縮尺 A1: 1/100 A3: 1/200
板口 博文		N.O. 2.0
検 査 図 27年 3月	愛知県建設部建築局公営住宅課	



北立面図 1/100

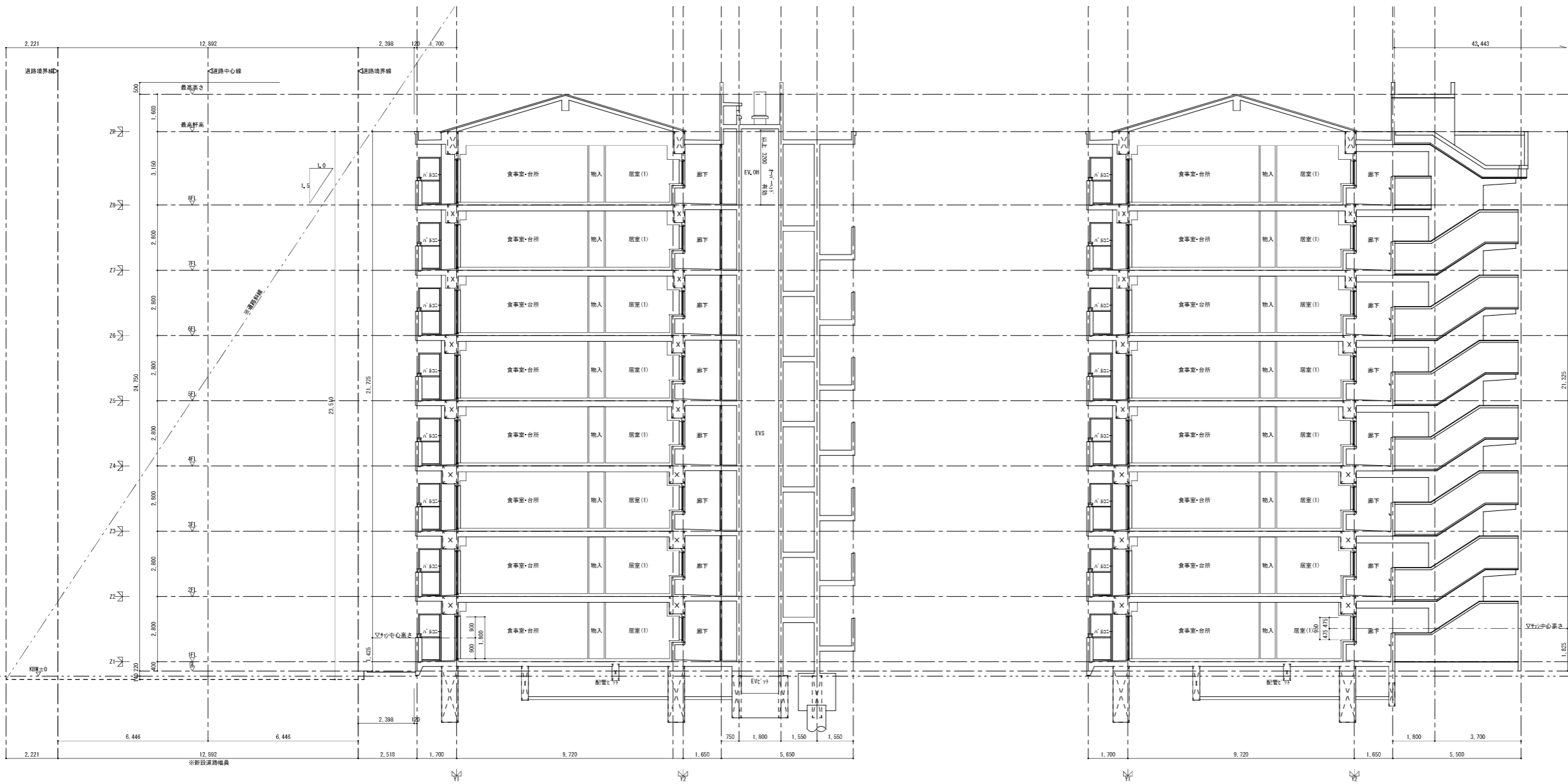
記号	仕上り	記号	仕上り	記号	仕上り	記号	仕上り	
A	合板型枠コンクリート打放し目地切 横帯塗材E	I	7{製網格子	D-2-1	Q	硬質塩化ビニル管 (V管) 35-φ75	Y	化粧目地
B	合板型枠コンクリート打放し目地切 横帯塗材S	J	7{製遮入防止槽	D-2-2	R	棟番号札	Z	建築札 (御影石) 厚25
C	合板型枠コンクリート打放し目地切 外装薄塗材E	K	7{製φ125-手摺 (9寸棒)	D-1-7	S	打継ぎ目地	a	《透気用》φ117 φ150
D	合板型枠コンクリート打放し目地切 自然石調吹付	L	7{製φ125手摺 (9寸棒)	D-1-7	T	換気口 33-φ100	△	片持237 透気目地 (固形なき場合は5mm以内で施工)
E	合板型枠コンクリート打放し目地切	M	7{製網下手摺 (9寸棒)	D-1-9	U	φ125用125-φ75	△	壁打継ぎ目地 φ47 (固形なき場合は5mm以内で施工)
F	7{製φ125手摺	N	7{製網下手摺	D-6	V	φ125用網格子		
G	φ125系透気防水	O	7{製φ125手摺φ34	D-1-0	W	《透気用》φ117		
H	7{製木 (2型)	P	硬質塩化ビニル管 (V管) 35-φ100	D-9	X	《部材》φ117-φ150		

株式会社 山田設計		西寿住宅建築工事 (第3工区)		図面番号
一級建築士 登録番号 276958号	立平面3	縮尺	N.O. 2.1	
坂口 博文		A1: 1/100		
		A3: 1/200		
検 査	製 図	設 計	愛知県建設部建築局公営住宅課	
		H27年 3月		

道路斜線検討
 拉幅予定道路斜線制限
 $(2,398+12,892+2,221) \times 1.5 = 24,266$ (m) ※道路斜線高さ
 $23,150=4,220+0.140=23,510$ (m) ※道路中心からの建物高さ
 $24,266$ (m) > $23,510$ (m)
 よってOK

採光補正係数 算定 1階階段前住戸(20K) (居室(2))
 水平距離距離 (道路境界まで)
 $15,290 \div 21,725 \times 10 = 1.0 = 6,188$
 上段が0である為、補正係数：3.0とする。

採光補正係数 算定 1階階段前住戸(20K) (居室(1))
 水平距離距離 (道路境界まで)
 $43,443 \div 21,325 \times 10 = 1.0 = 19,378$
 上段が0である為、補正係数：3.0とする。

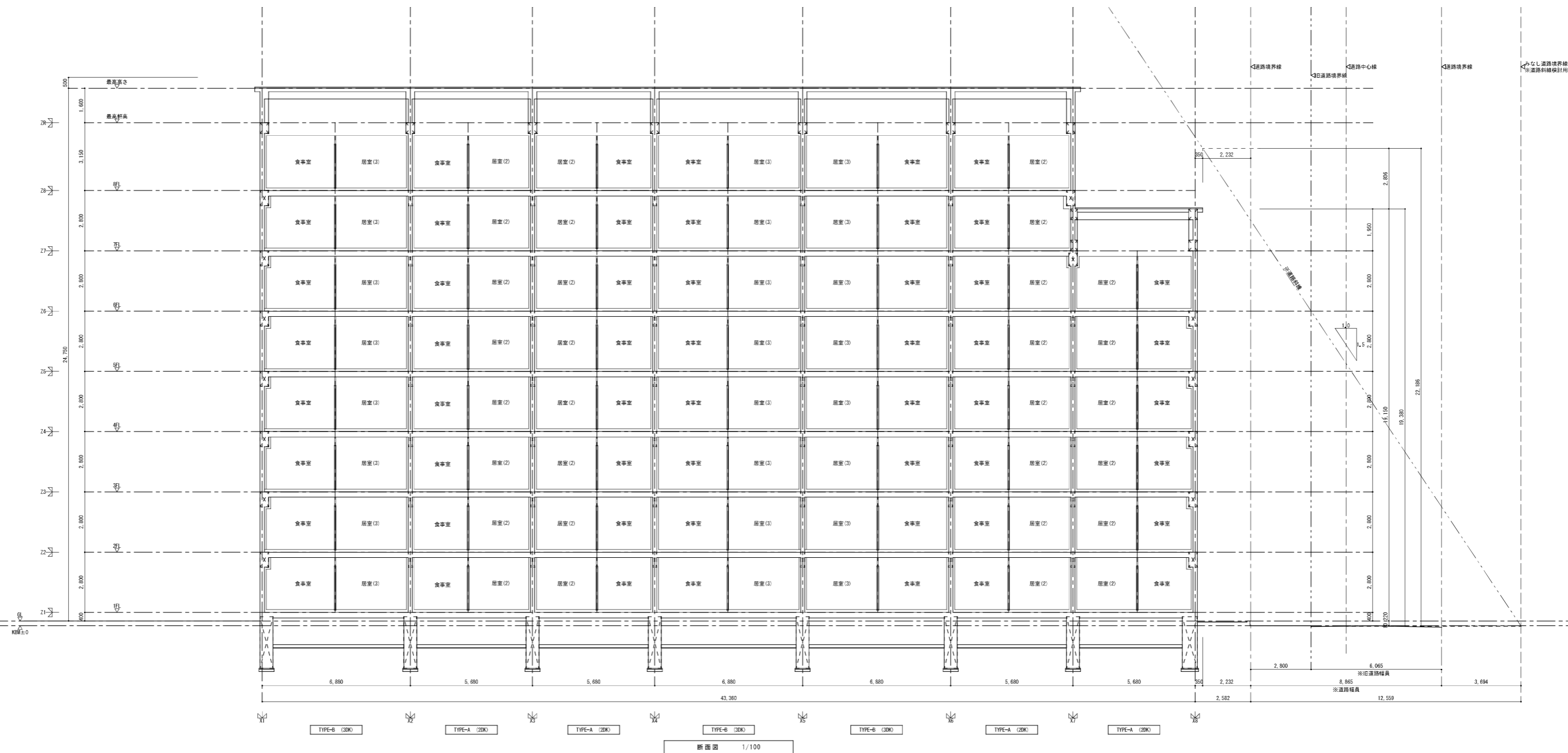


断面図 1/100

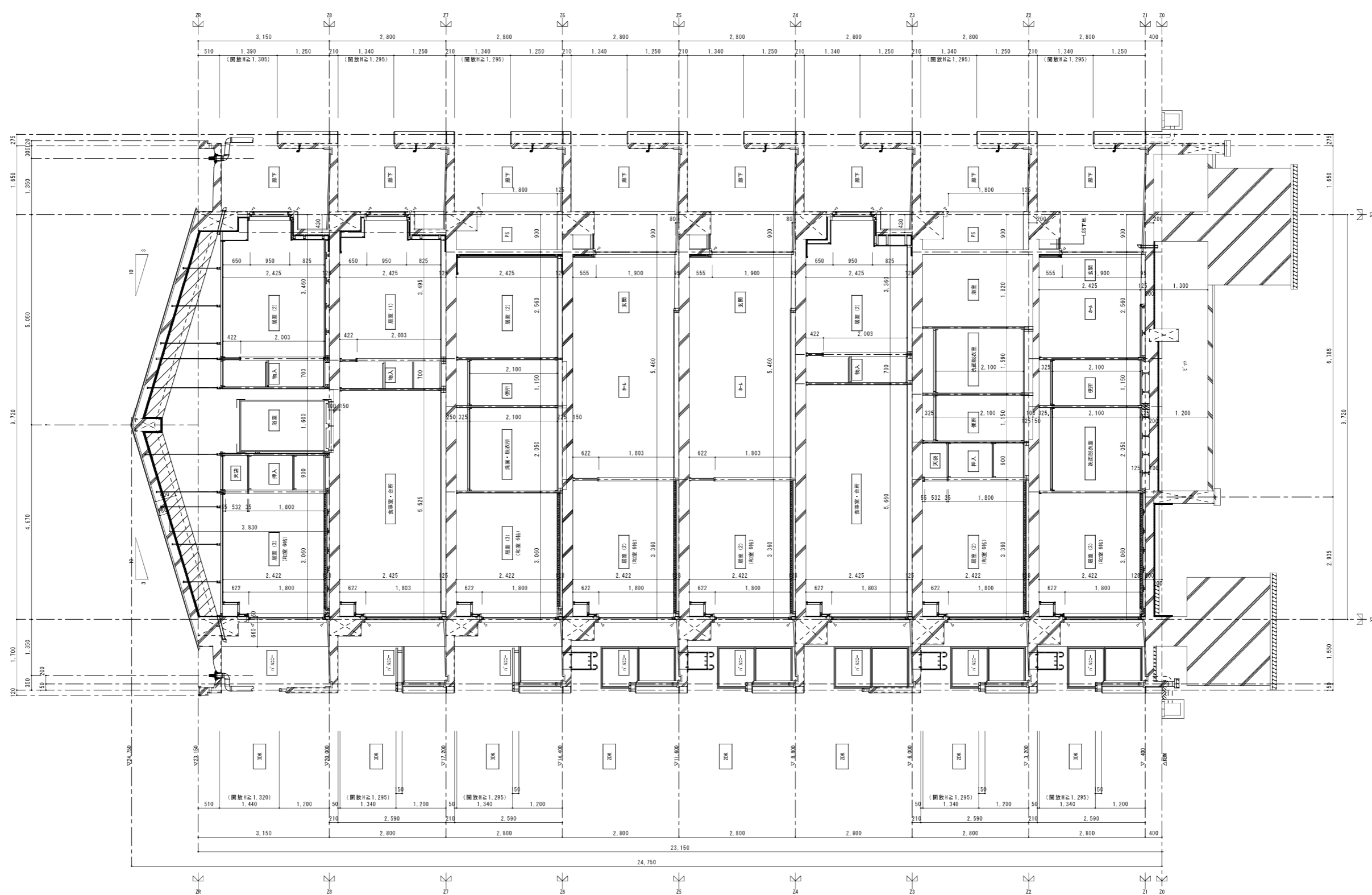
断面図 1/100

株式会社 山田設計		西寿住宅建築工事 (第3工区)		図面番号
一級建築士 登録番号 276958号		断面図 1		縮尺 A1 : 1/100 A3 : 1/200
坂口 博文				
検	製	設	※知事建設部建築局公営住宅課	
図	図	H 27年 3月		

道路斜線制限
 抜幅予定後道路斜線制限
 (2,232+2,800+6,065+3,694) × 1.5 = 22,186 (m) ※道路斜線高さ
 19,150+0,220+0,010=19,380 (m) ※建物高さ
 22,186 (m) > 19,380 (m)
 よってOK



株式会社 山田設計		西寿住宅建築工事 (第3工区)		図面番号
一級建築士 登録番号 276958号		断面図 2		縮尺 A1 : 1/100 A3 : 1/200
坂口 博文				
検	製	設	奈良県建設部建築局公営住宅課	
図	図	H 27年 3月		



矩形図 1/50

株式会社 山田設計		西春住宅建築工事 (第3工区)		図面番号
一級建築士 登録番号 276958号		矩形図		N O . 2 4
坂口 博文		縮尺 A1: 1/50 A3: 1/100		
検	製	設計	愛知県建設部建築局公営住宅課	
図	図	H27年 3月		