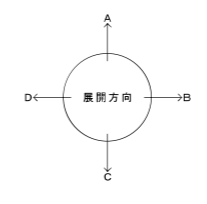


採光・換気・緑地のチェック

室名	床面積	必要面積	有効面積	判定
食事室・台所	5.525 × 2.39 = 13,204	採光 1/7 2,206 AN	1.80 × 1.80 = 3,240	OK
	3.06 × 1.00 = 3,060	換気 1/20 0,900 AN	1.80 × 1.80 × 1/2 = 1,620	OK
	▲0.25 × 1.025 = ▲0,256	計 16,00		
居室(1)	2.39 × 3.065 = 7,325	採光 1/7 1,046 AN	1.32 × 0.95 = 1,254	OK
	計 7,32	換気 1/20 0,366 AN	1.32 × 0.95 × 1/2 = 0,627	OK
居室(2)	3.02 × 3.03 = 9,150	採光 1/7 1,250 AN	1.00 × 0.95 × 3 = 2,850	OK
	▲0.47 × 0.85 = ▲0,399	換気 1/20 0,438 AN	1.00 × 0.95 × 1/2 = 0,475	OK
居室(3)	3.06 × 3.49 = 10,679	採光 1/7 1,525 AN	1.90 × 1.80 = 3,420	OK
	計 10,67	換気 1/20 0,534 AN	1.90 × 1.80 × 1/2 = 1,710	OK

※採光設備は、令第125条の2第1項により不課。
 ※遮光側：クーラー用スリプ用キャップ (耐熱シール同梱)

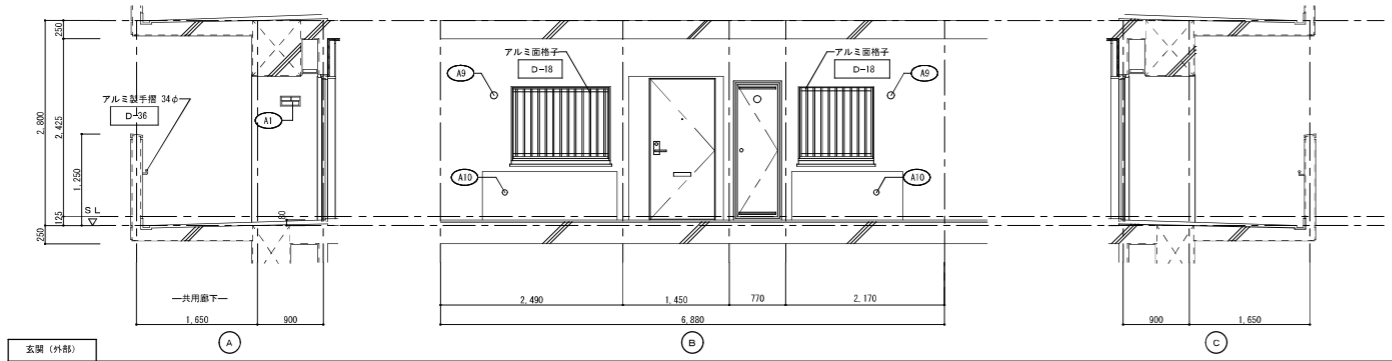


仕上凡例

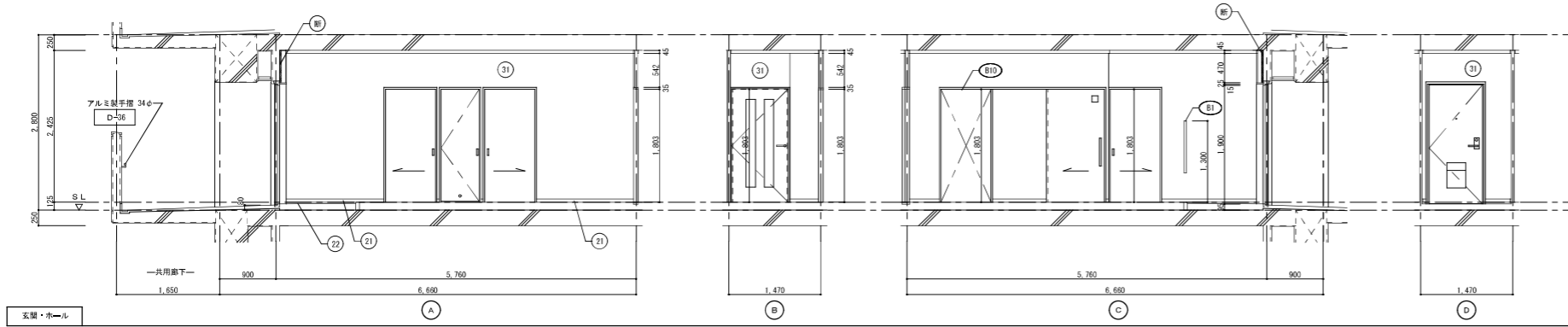
部位	仕上	2DK	2DKS	3DK	4DK
内装部材	ア 25 硬質ウレタンフォーム現場発泡			○	
	ア 45 硬質ウレタンフォーム現場発泡 (居住戸の最上層と最下層)			○	
	BI1 (木製手摺 L=600 1型 35φ)			○	
	BI2 (木製手摺 L=450 1型 35φ)			○	
	BI3 (木製ベンチ 600×360 (7)30 CL)			○	
	BI4 (水切下地)			○	
	BI5 (木見切 15×35)			○	
	BI6 (乾阻防止付幅届 20×65)			○	
	BI7 (タオル掛 L=430 ステンレス製)			○	
	BI8 (撮取付用柱木 20×40)			○	
	BI9 (カーチンレール L=800 ステンレスC型 SUS430)			○	
	BI10 (カーチンレール ステンレスC型ダブル SUS430)			○	
BI11 (天井点検口 アルミ枠600角 (最上層のみ設置))			○		
BI12 (トイレ用手摺 はね上げ式 (背もたれ付))			○		
BI13 (補助木製手摺 1型 35φ)			○		
備品	AI1 室名札 アルミ製			○	
	AI2 ステンレス製手摺 L=600 1型 34φ			○	
	AI3 新製受 W150×H200 SUS304	D-5			
	<可動部>				
	AI4 <中段 天窓>			○	
	AI5 <中段 柱脚>			○	
	AI6 コロ台側面 t=0,6 ステンレス貼	D-8			
	AI7 水切カバー t=0,6 W=150 SUS304	D-7			
	AI8 換気用レジスター 100φ (ステンレス防虫網付)	D-32			
	AI9 クーラー用スリプ 75φ	D-33			
	AI10 換気用スリプ 150φ (差込用)				
	AI11 <クリーニング・拭き>				
別途工事	DI1 レンジフードファン (標準)			○	
	DI2 洗濯機ユニット			○	
	DI3 化粧キャビネット			○	
	DI4 洗濯機防水パン			○	
	DI5 洋風便器			○	
	DI6 ベー(ホルダー)			○	
	DI7 洗濯機ユニット (オープンタイプ)			○	
	DI8 差込ダンパー 150φ	AI1			
	DI9 鏡りバー L=500 1型 28φ 樹脂コーティング			○	
	DI10 鏡りバー L=600×700 L型 28φ 樹脂コーティング			○	
	DI11 スライドバー (手探用無段階シャワーフック付)			○	
	DI12 タオル掛け L=400 SUS304			○	
DI13 流し台 (BL・1型) L=1500 トラップ付	D-8				
DI14 コロ台 (BL・1型) L=700 バックガード付	D-8				
DI15 片戸棚 (BL・1型) L=900+600	D-8				
DI16 水切脚 L=900 W=270 SUS304 2段	D-8				

の部分はスラブ、S.L-100下付の部分を示す。
 ※点検口設置 F.Lより+1,200(便所)、+700(台所)に点検口設置
 < >は内装部材を示す
 ◁▷打ち継ぎ部シール
 D- 部分詳細仕上記号を示す。 図面番号 ~ に従う。

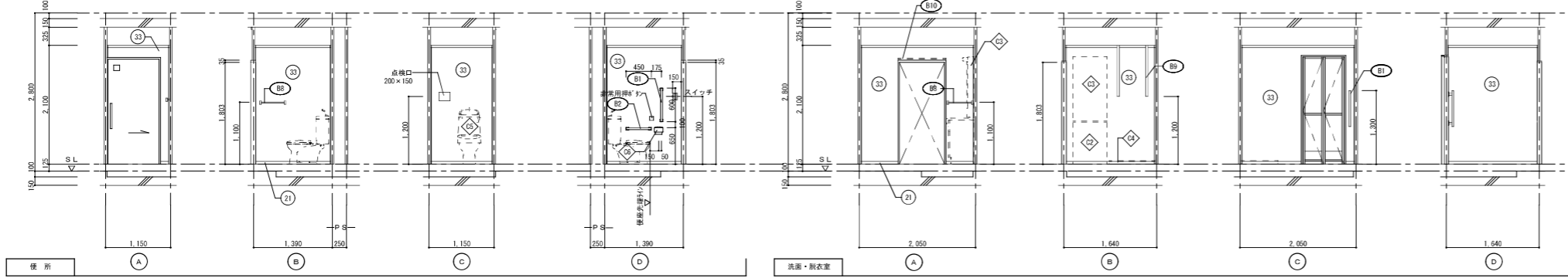
株式会社 山田設計	西条住宅建築工事(第3工区)	図面番号
一級建築士 登録番号 276958号	3DKタイプ 平面詳細図	縮尺 A1: 1/30 A3: 1/60
検 製 設 計	図 図 H27年 3月	NO. 34
愛知県建設部建築局公営住宅課		



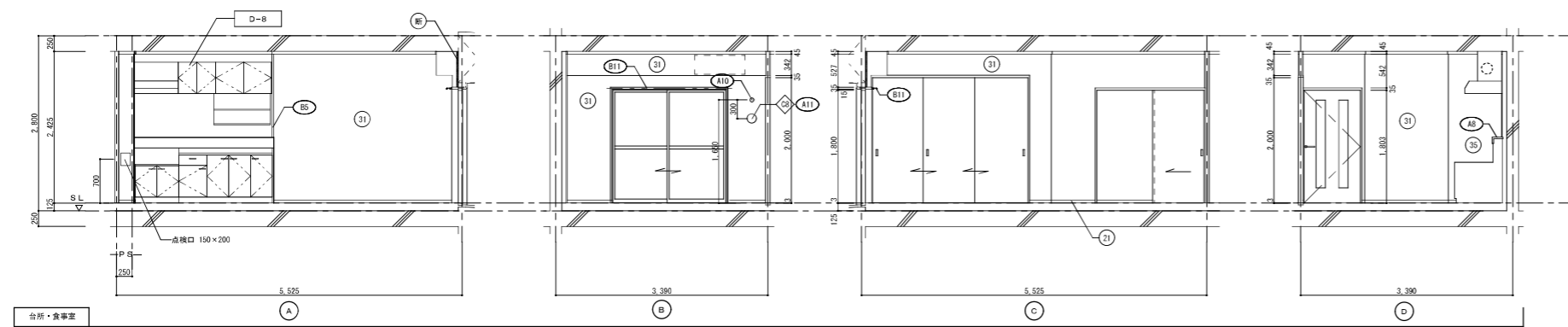
外観 (外観)



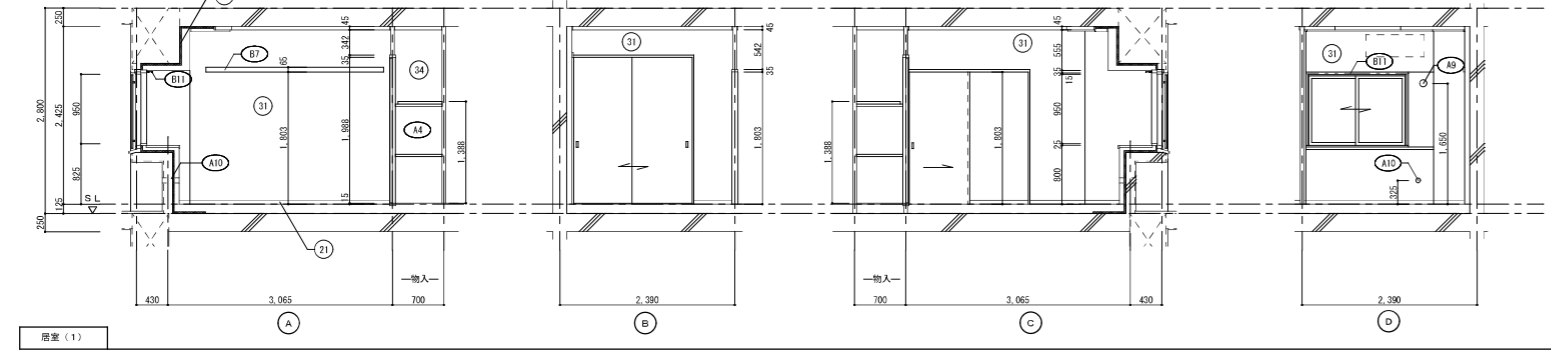
外観 (外観)



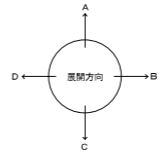
洗面・脱衣室



台所・食卓室



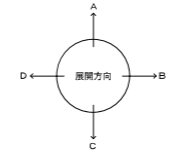
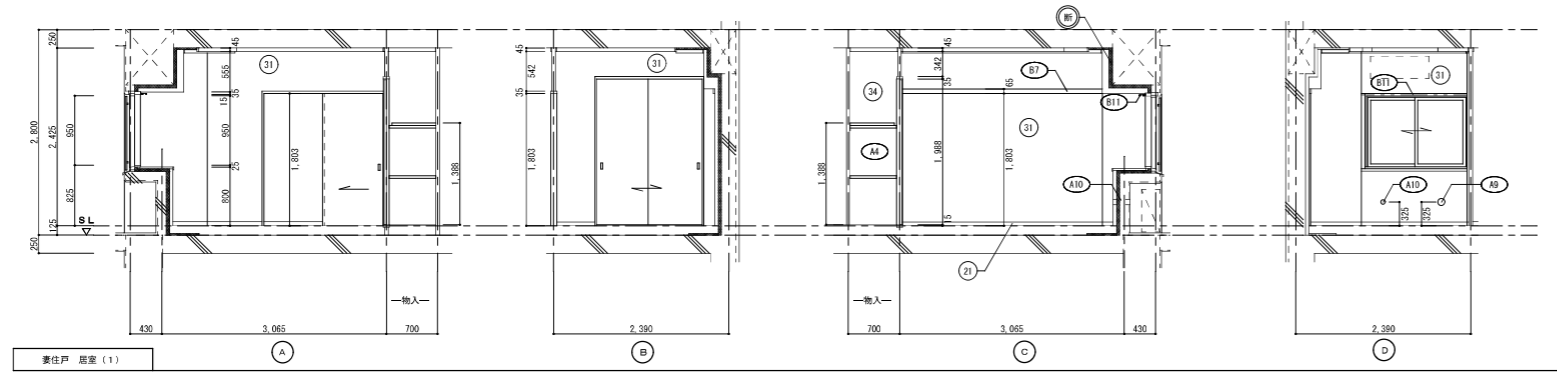
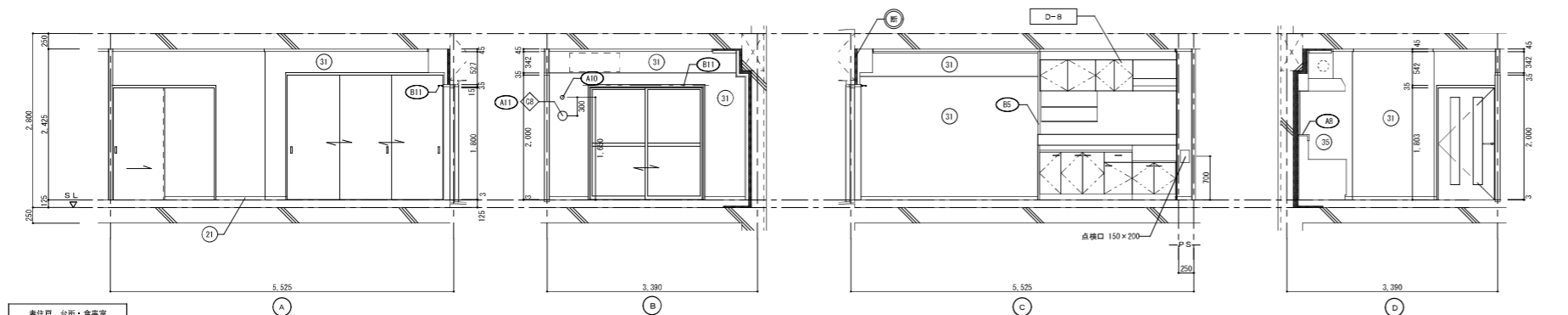
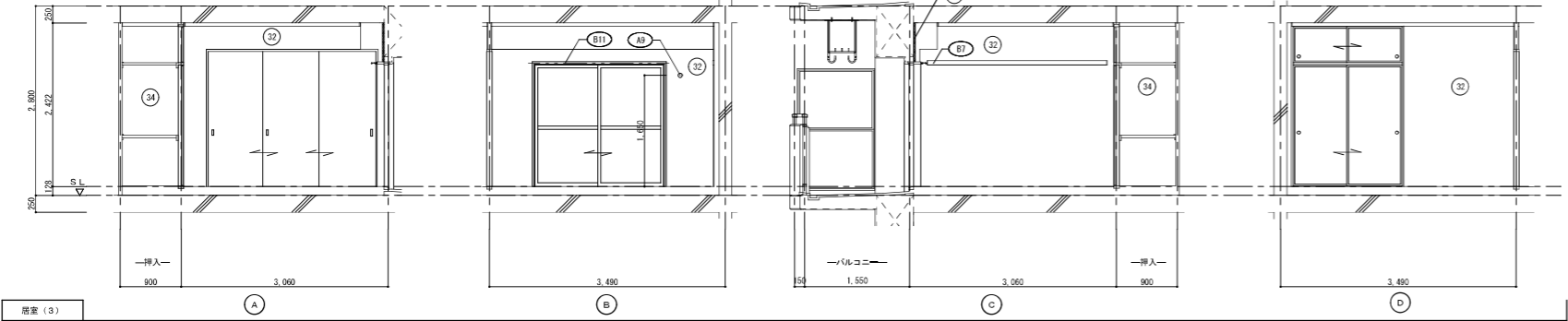
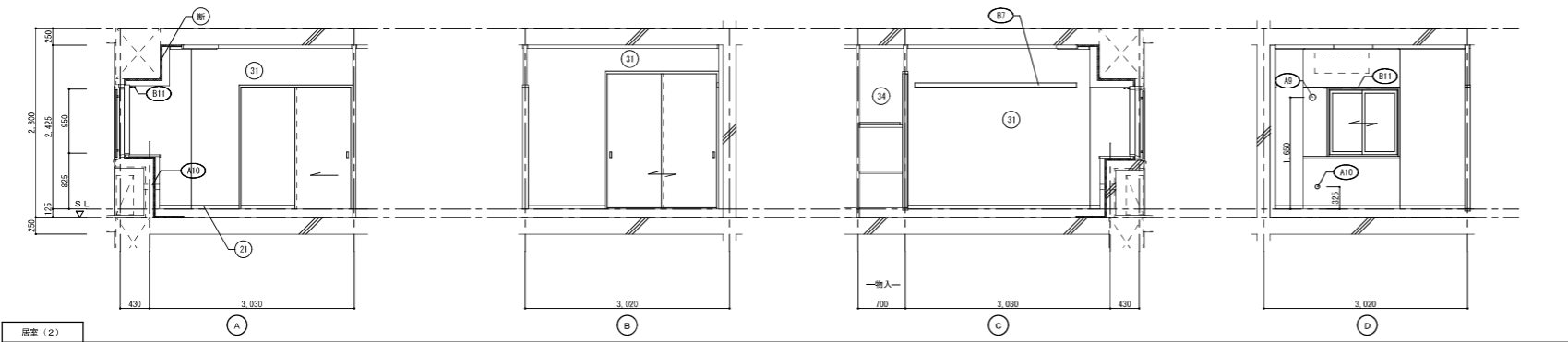
居間 (1)



仕上凡例						
部位	仕上	20K	20KS	30K	40K	
中木	(21)	H=50 化粧巾木			○	
	(22)	H=45 木製 (タモ材)			○	
	(23)	畳寄せ			○	
	(24)	雑巾簾 (黒桐)			○	
	(25)	合板コンクリート打放し			○	
	(26)	H=100 防水モルタル金コ字押え			○	
壁	(31)	壁パネル A 【t=4.0 プリント合板 (洋風) タイプB】			○	
	(32)	壁パネル B 【t=4.0 プリント合板 (和風) タイプB】			○	
	(33)	壁パネル C 【t=4.0 塩ビ合板 タイプ1】			○	
	(34)	壁パネル D 【t=4.0 プリント合板 (押入) タイプB】			○	
	(35)	壁パネル E 【t=4.0 (正面)ラワン合板タイプ1の上 (側面)黒地フレキシブル板の上 t=6.0化粧ケイカル板貼]			○	
	(36)	合板製種コンクリート打放し			○	
	(37)	合板製種コンクリート打放しの上、外装薄塗材E			○	
	(38)	A 25 硬質ウレタンフォーム保温発泡			○	
	(39)	A 45 硬質ウレタンフォーム保温発泡 (兼住戸の最上層と最下層)			○	
	内装部材	(B1)	(木製手摺 L=600 1型 35φ)			○
(B2)		(木製手摺 L=450 1型 35φ)			○	
(B3)		(木製ベンチ 600x360 (730 CL)			○	
(B4)		(水切下地)			○	
(B5)		(床裏切 15x35)			○	
(B6)		(転倒防止付幅縁 20x65)			○	
(B7)		(タオル掛 L=430 ステンレス製)			○	
(B8)		(継ぎ付用柱木 20x40)			○	
(B9)		(カーテンレール L=800 ステンレスC型 SUS430)			○	
(B10)		(カーテンレール ステンレスC型ダブル SUS430)			○	
(B11)		(天井吊り口 アルミ径600角 (最上層のみ設置))			○	
(B12)		(トイレ用手摺 ほね上げ式 (背もたれ付))			○	
(B13)		(補助木製手摺 1型 35φ)			○	
備品		(A1)	羞名札 アルミ製			○
	(A2)	ステンレス製手摺 L=600 1型 34φ			○	
	(A3)	新製突 W150xH200 SUS304			○	
	(A4)	<可動種>			○	
	(A5)	<中段 天窓>			○	
	(A6)	<中段 枝棚>			○	
	(A7)	コンロ台側面 t=0.6 ステンレス貼			○	
	(A8)	水切カバー t=0.6 W=150 SUS304			○	
	(A9)	換気用レジスター 100φ (ステンレス防虫網付)			○	
	(A10)	クーラー用スリーブ 75φ			○	
	(A11)	換気用スリーブ 150φ (兼任用)			○	
	(A12)	<ライニング・枝棚>			○	
	別途工事	(D)	レンジ用フードファン (選型)			○
		(D1)	洗面器ユニット			○
(D2)		化粧キャビネット			○	
(D3)		洗濯機防カバン			○	
(D4)		洋風便器			○	
(D5)		ペーパーホルダー			○	
(D6)		洗面器ユニット (オープンタイプ)			○	
(D7)		差圧ダンパー 150φ (A11)			○	
(D8)		掃り棒 L=500 1型 28φ 樹脂コーティング			○	
(D9)		掃り棒 L=600x700 L型 28φ 樹脂コーティング			○	
(D10)		スライド付 (手摺兼用無段階シャワーフック付)			○	
(D11)		タオル掛け L=400 SUS304			○	
(D12)		流し台 (BL・1型) L=1500 トラップ付			○	
(D13)		コンロ台 (BL・1型) L=700 バックガード付			○	
(D14)	吊戸棚 (BL・1型) L=900+600			○		
(D15)	水切網 L=900 W=270 SUS304 2段			○		

D- 部分詳細仕上記号を示す。
 図面番号 ~ に従う。
 < > は内装部材を示す

株式会社 山田設計	西条住宅建築工事 (第3工区)	図面番号
一級建築士 登録番号 276958号	3DKタイプ 展開図 (1)	縮尺 N.O. 3.5 A1: 1/50 A3: 1/100
検 査 設 計	板口 博文	
図 案 設 計	H27年 3月	愛知県建設部建築局公営住宅課



仕上凡例						
部位	仕上	20K	20KS	30K	40K	
中木	21	H=50 化粧巾木				
	22	H=45 木製 (多毛材)				
	23	巻寄せ				
	24	壁巾着 (取付)				
	25	合板コンクリート打放し				
	26	H=100 防水モルタル金コ字押え				
壁	31	壁パネル A 【t=4.0 プリント合板 (洋風) タイプB】				
	32	壁パネル B 【t=4.0 プリント合板 (和風) タイプB】				
	33	壁パネル C 【t=4.0 塩ビ合板 タイプ1】				
	34	壁パネル D 【t=4.0 プリント合板 (押入) タイプB】				
	35	壁パネル E 【t=4.0 (正面)ラワン合板タイプ1の上 (側面)素地フレキシブル板の上 t=6.0化粧ケイカル板貼]				
	36	合板型枠コンクリート打放し				
	37	合板型枠コンクリート打放しの上、外装薄塗材E				
	38	A 2.5 硬質ウレタンフォーム吸音発泡				
	39	A 4.5 硬質ウレタンフォーム吸音発泡 (居住戸の最上層と最下層)				
	内装部材	B1	(木製手摺 L=600 1型 35φ)			
B2		(木製手摺 L=450 1型 35φ)				
B3		(木製ベンチ 600×360 (730 CL)				
B4		(水切下地)				
B5		(床裏切 15×35)				
B6		(転倒防止付幅縁 20×65)				
B7		(タオル掛 L=430 ステンレス製)				
B8		(継ぎ目用柱木 20×40)				
B9		(カーテンレール L=800 ステンレスC型 SUS430)				
B10		(カーテンレール ステンレスC型ダブル SUS430)				
B11		(天井吊り口 アルミ径600角 (最上層のみ設置))				
B12		(トイレ用手摺 ほね上げ式 (背もたれ付))				
B13		(補助木製手摺 1型 35φ)				
備品		A1	置名札 アルミ製			
	A2	ステンレス製手摺 L=600 1型 34φ				
	A3	新製突 W150×H200 SUS304				
	A4	<可動棚>				
	A5	<中段 天袋>				
	A6	<中段 枝棚>				
	A7	コンロ台側面 t=0.6 ステンレス貼				
	A8	水切カバー t=0.6 W=150 SUS304				
	A9	換気用レジスタ 100φ (ステンレス防虫網付)				
	A10	クーラー用スリーブ 75φ				
	A11	換気用スリーブ 150φ (兼任用)				
	A12	<ライニング・枝棚>				
別途工事	D1	レンジ用フードファン (選型)				
	D2	洗面器ユニット				
	D3	化粧キャビネット				
	D4	洗濯機防カバン				
	D5	洋風便器				
	D6	ペーパーホルダー				
	D7	洗面器ユニット (オープンタイプ)				
	D8	差圧ダンパー 150φ A11				
	D9	換気扇 L=500 1型 28φ 樹脂コーティング				
	D10	換気扇 L=600×700 L型 28φ 樹脂コーティング				
その他	D11	スライドバー (手摺兼用無段階シャワーフック付)				
	D12	タオル掛け L=400 SUS304				
	D13	流し台 (B.L・1型) L=1500 トラップ付				
	D14	コンロ台 (B.L・1型) L=700 バックガード付				
	D15	吊戸棚 (B.L・1型) L=900+600				
	D16	水切網 L=900 W=270 SUS304 2段				
	D17	部分詳細仕上記号を示す。 図面番号 ~ に従う。				
	D18	< > は内装部材を示す				

株式会社 山田設計	西春住宅建築工事 (第3工区)	図面番号
一級建築士 登録番号 276958号	3DKタイプ 展開図 (2)	縮尺 N.O. 3/6
板口 挿文	A1: 1/50 A3: 1/100	
検 製 設 計	図 図 H27年 3月	愛知県建設部建築局公営住宅課

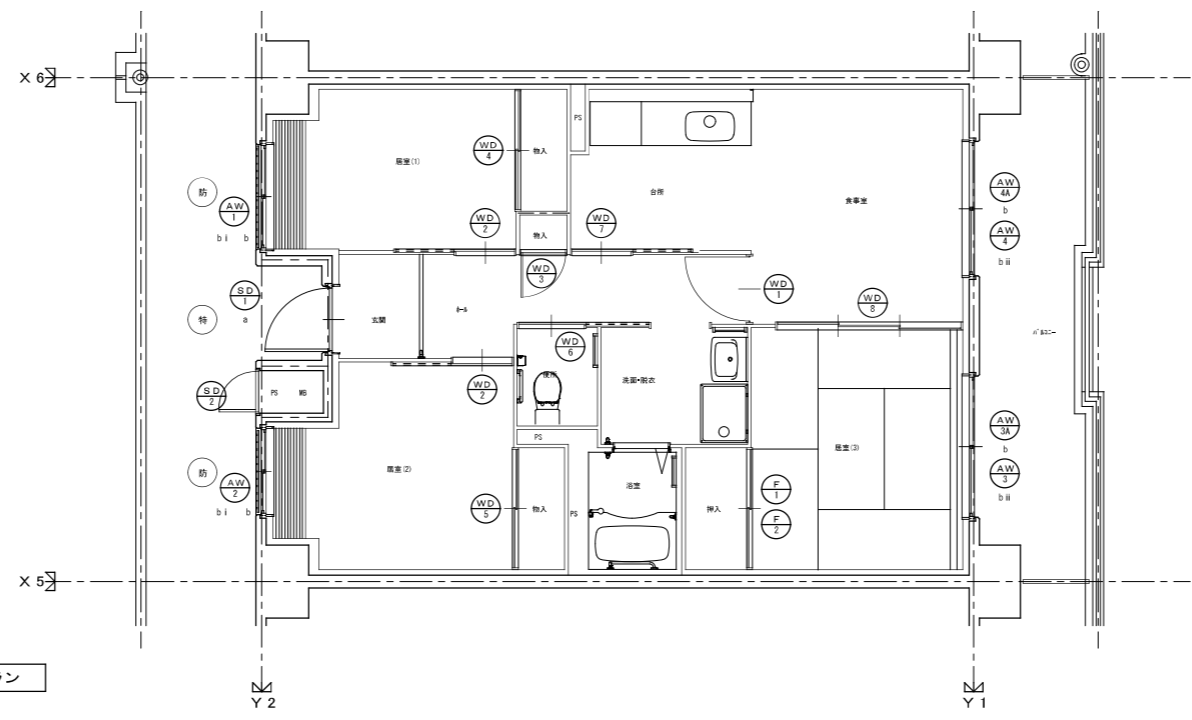
建具表

符号・形式	SD1	ステール製片開き両面フラッシュドア	SD2	ステール製片開き両面フラッシュドア	AW1	アルミ製引違いサッシ	AW2	アルミ製引違いサッシ	AW3	アルミ製引違いサッシ	AW3A	アルミ製引違いサッシ	AW4	アルミ製引違いサッシ	AW5A	アルミ製引違いサッシ	
性能		特定防火設備		特定防火設備		防火設備 (EB-9102)		防火設備 (EB-9102)		防火設備 (EB-9102)		防火設備 (EB-9102)		防火設備 (EB-9102)		防火設備 (EB-9102)	
寸法	数量	850×1,900	1	550×1,800	1	1,320×950	1	1,000×950	1	1,900×1,800	1	1,900×1,800	1	1,800×1,800	1	1,800×1,800	
使用箇所		玄関		P・S・MB		居室(1)		居室(2)		居室(3)		居室(3)(1階)		台所・食事室		台所・食事室(1階)	
断面																	
種・見込	種	80 厚:36	種	42 厚:36	種	70	種	70	種	70	種	70	種	70	種	70	
仕上		溶融亜鉛メッキ鋼板 (両面t=0.5貼以上) SOP (特典)		溶融亜鉛メッキ鋼板 SOP		アルマイト (シルバー) の上、クリアー塗装		アルマイト (シルバー) の上、クリアー塗装		アルマイト (シルバー) の上、クリアー塗装		アルマイト (シルバー) の上、クリアー塗装		アルマイト (シルバー) の上、クリアー塗装		アルマイト (シルバー) の上、クリアー塗装	
ガラス						縦入り型板ガラス t=6,8		縦入り型板ガラス t=6,8		上段: 透明板ガラス t=5,0 下段: 型板ガラス t=6,0		透明板ガラス t=5,0+中間部30ml+透明板ガラス t=5,0		上段: 透明板ガラス t=5,0 下段: 型板ガラス t=6,0		透明板ガラス t=5,0+中間部30ml+透明板ガラス t=5,0	
金物		下蓋、シリコンシーリング (耐ヒックン性能5分以上)、 気密用ガスケット、ドアガイド、受板、ドアアイ、アングルピース、 レバーハンドル、ステンレス樹脂、戸当り、ドアクローザー (B-E型)		ステンレス下蓋、ケースハンドル、あおり止めチェーン 付金物一式		ロック付クレスト、アングルピース、二重水切		ロック付クレスト、アングルピース、二重水切		ロック付クレスト×2、振込引手、アングルピース		ロック付クレスト×2、振込引手、アングルピース		ロック付クレスト×2、振込引手、アングルピース		ロック付クレスト×2、振込引手、アングルピース	
備考		防犯建物部品対応、受付け口 925以上		前方排気		E-8型サッシに準ずる。アルミ面格子		E-8型サッシに準ずる。アルミ面格子		E-8型サッシに準ずる。		防犯建物部品対応 E-8型サッシに準ずる。		E-8型サッシに準ずる。		防犯建物部品対応 E-8型サッシに準ずる。	
符号・形式	WD	片開き縦入りフラッシュ戸	WD	片引き軽量戸	WD	片開き軽量戸	WD	引違い軽量戸	WD	引違い軽量戸	WD	片引き縦入りフラッシュ戸	WD	片引きフラッシュ戸	WD	3本引違い軽量戸	
性能																	
寸法	数量	885×1,783	1	800×1,803	2	610×1,788	1	1,615(1,440)×1,988	1	1,615×1,988	1	800×1,803	1	800×1,803	1	2,485×2,000	1
使用箇所		ホール		居室(1)、居室(2)		ホール 物入		居室(1) 物入		居室(2) 物入		便所		台所		居室(3)	
断面																	
種・見込	厚	33	厚	21	厚	21	厚	21	厚	21	厚	30	厚	30	厚	21	
仕上		両面プリント合板 t=2,5 小口貼 (米柄) t=8		両面: ビニール系繊維 枠: スプル		ホール側: ビニール系繊維 枠: スプル 物入側: 裏化粧		居室(1)側: ビニール系繊維 枠: スプル 物入側: 裏化粧		居室(2)側: ビニール系繊維 枠: スプル 物入側: 裏化粧		ホール側: プリント合板 t=2,5 便所側: 塩ビ合板 t=2,5 小口貼 (米柄) t=8		両面: プリント合板 t=2,5 小口貼 (米柄) t=8		両面: ビニール系繊維 枠: スプル	
ガラス		樹脂ガラス t=2,5 シリコンシーリング留め										樹脂ガラス t=2,5 シリコンシーリング留め					
金物		ステンレス下蓋 (2ヶ所)、アルミレバーハンドル あおり止め付上結戸当り (1ヶ所)		内丸引手 (2ヶ所) ゴム戸当り10d (1ヶ所)		ステンレス下蓋 2ヶ所、ステンレス取手 ローキック、通気孔4.5φ (裏装共・SUS430)		内丸引手 (2ヶ所)		内丸引手 (2ヶ所)		塩ビ 非常扉設置付扉錠 (表付)、鍵金 (1ヶ所) レバー付扉 (2ヶ所)、アルミ合付レール (S)		内丸引手 (2ヶ所)、ゴム戸当り15d (1ヶ所)		内丸引手 (2ヶ所)	
備考		<内装部品>		<格子ペーパーハニカム戸襖>		<格子ペーパーハニカム戸襖>		<格子ペーパーハニカム戸襖>		<格子ペーパーハニカム戸襖>		<内装部品>		<内装部品>		<格子ペーパーハニカム戸襖>	
符号・形式	F	引違い機戸	F	引違い機戸 (天袋)													
性能																	
寸法	数量	1,615×1,800	1	1,615×532	1												
使用箇所		居室(3) 物入		居室(3) 物入													
断面																	
種・見込	厚	21	厚	21													
仕上		居室(3)側: 新島の子紙 枠: カシュー		居室(3)側: 新島の子紙 枠: カシュー													
ガラス																	
金物		引手 (金属製)		引手 (金属製)													
備考																	

- 特記
- 1 建具寸法 (W×H) は、開口内法有効寸法とする。
 - 2 備考欄にある > は、内装部品とする。
 - 3 縦入りガラスは、シリコンシーリング留めとする。
 - 4 WD- のシリコンシーリング留めは、A型シリコンシーリング材 (1成分形、高モジュラス形) 9030Gとする。
 - 5 断風性は、4階以下: 200 (S-4)、5階以上: 280 (S-6) とする。(断風圧強度計算書提出すること)
 - 6 B-L-8型サッシは、日本工業規格に規定する試験方法により透過損失の平均値が、20db以上であること。
 - 7 有効開口幅は建具の厚み、引き換しを考慮した値とする。
- ※1以上を使用すること。(共通)

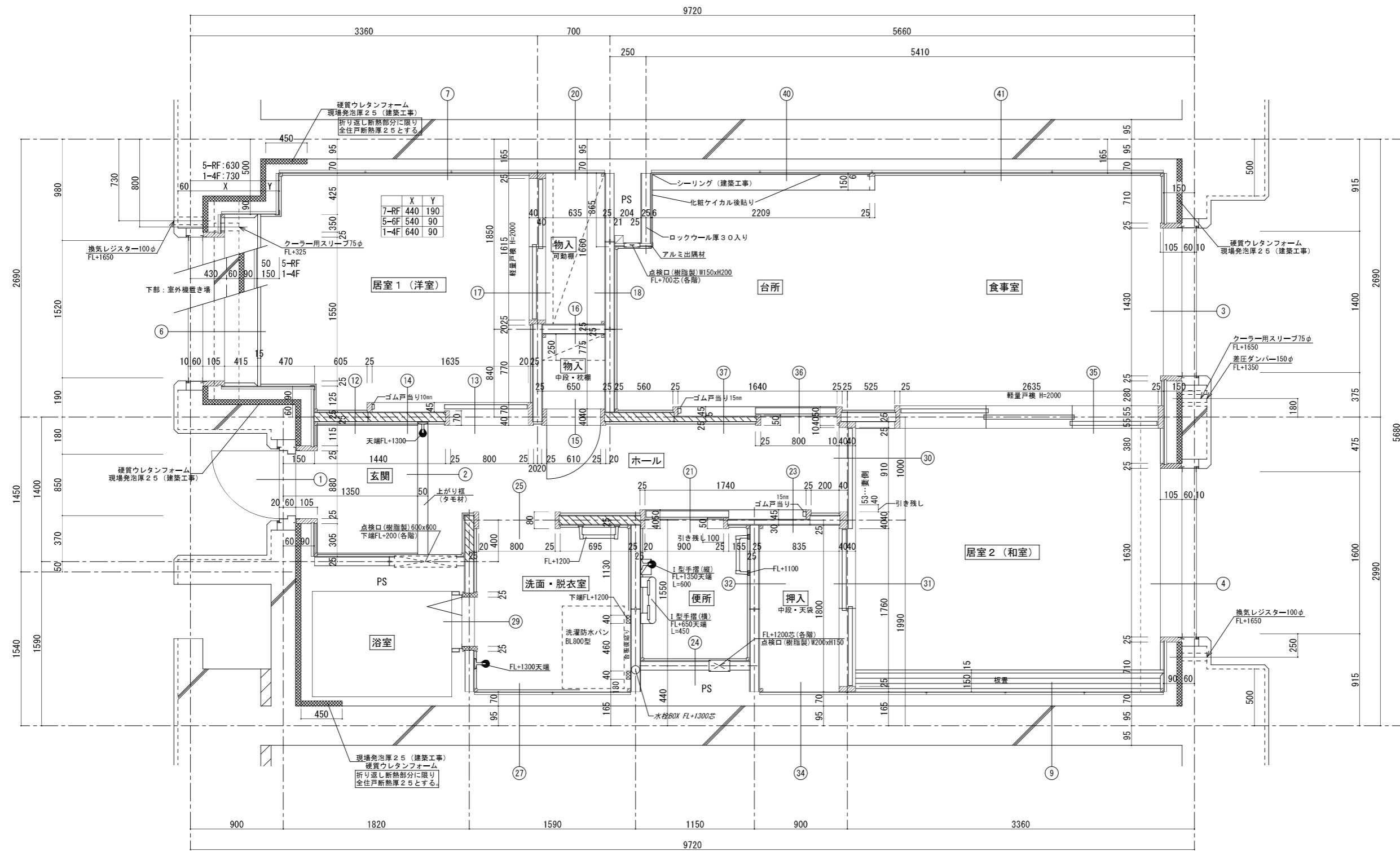
区分記号	防犯対策区分内容	設置階
a	住戸の出入口	すべての階
b	地面から開口部の下縁までの高さが2m以下、又はn/32-等から開口部の下縁までの高さが2m以下であって、かつ、n/32-等から当該開口部までの水平距離が、8m以下であるもの (aに該当するものを除く)	1階
c	その他の開口部	該当なし
b i	区分bのうち共用廊下または共用階段等の近傍にあるもの	2階以上
b ii	区分bのうちn/32-等の近傍にあるもの	2階以上

※防犯建物部品対応 (区分a, bのn/32-等に該当する) 開口部は侵入防止対策上有効な措置の講じられた開口部とする。



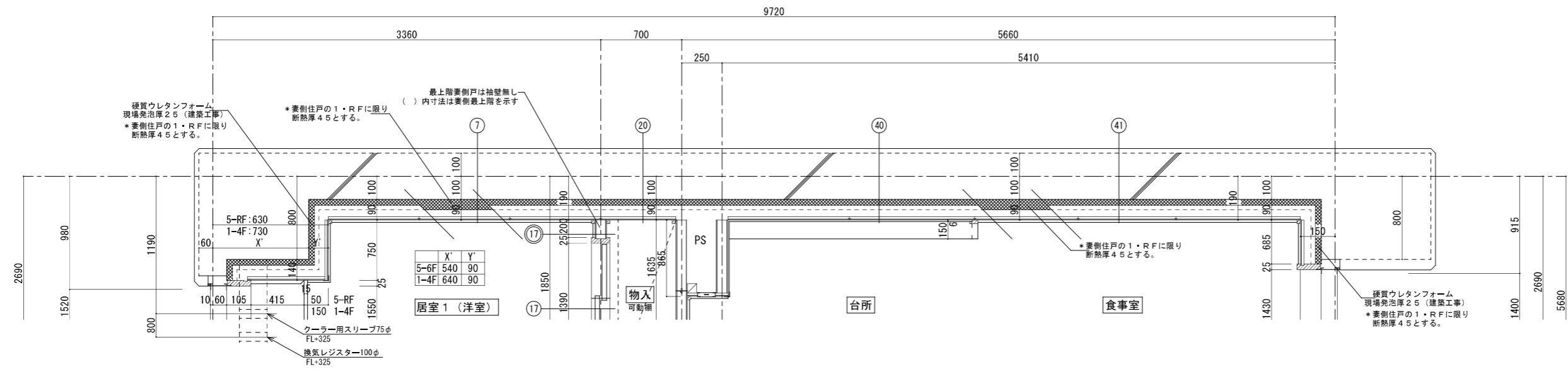
建具キープラン

株式会社 山田設計	西春住宅建築工事 (第3工区)	図面番号
一級建築士 登録番号 276958号	3DKタイプ	N O. 37
版口 博文	縮尺 A1: 1/50 A3: 1/100	
検 製 園	設 計	
	H27年 3月	愛知県建設部建築局公営住宅課

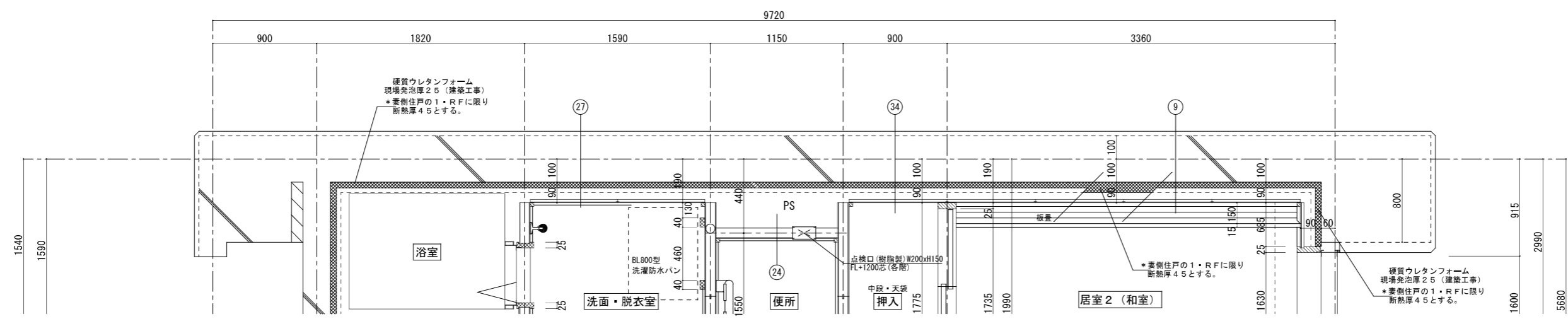


間仕切パネル内の斜線部分は将来手摺補強を示す。
 (玄関・ホール FL+800)

株式会社 山田設計	西寿住宅建築工事 (第3工区)	図面番号
一級建築士 登録番号 276958号	2DK 内装平面詳細図	縮尺 A1: 1/10 A3: 1/20
坂口 博文		N.O. 38
検 図	製 図	設計
	H27年 3月	愛知県建設部建築局公営住宅課

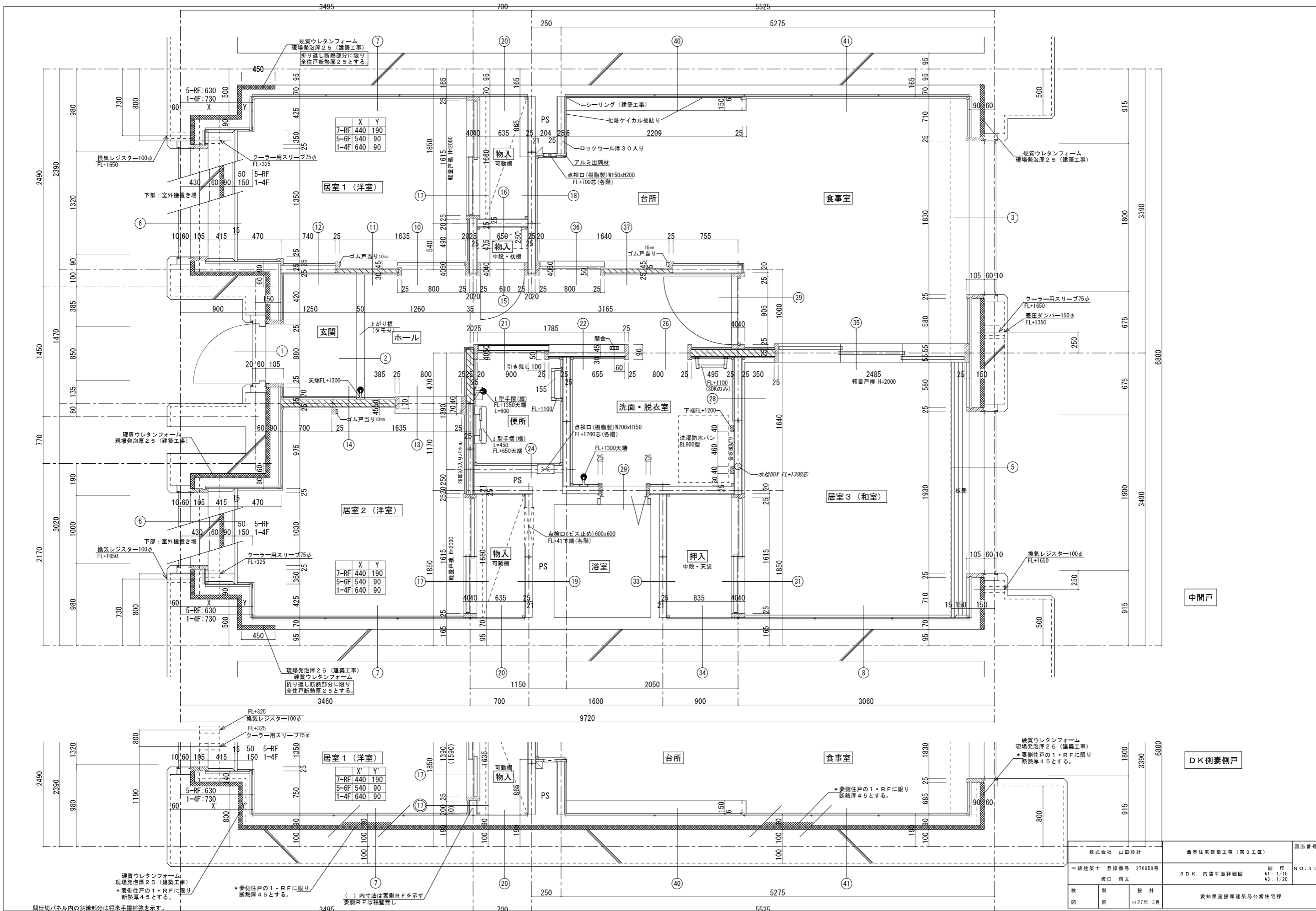


1-6F
DK側妻側戸



7-8F
UB側妻側戸

株式会社 山田設計	西寿住宅建築工事 (第3工区)	図面番号
一級建築士 登録番号 276958号	2DK 内装平面詳細図 (妻部) A1: 1/10 A3: 1/20	N.O. 39
坂口 博文	設計	
製 図	H27年 3月	愛知県建設部建築局公営住宅課



	X	Y
7-RF	440	190
5-6F	540	90
1-4F	640	90

	X	Y
7-RF	440	190
5-6F	540	90
1-4F	640	90

	X'	Y'
7-RF	440	190
5-6F	540	90
1-4F	640	90

株式会社 山田設計	西寿住宅建築工事 (第3工区)	図面番号
一級建築士 登録番号 276958号	3DK 内装平面詳細図	縮尺 NO.40
坂口 博文		A1: 1/10 A3: 1/20
検 図	設 計	宗知県建設部建築局公営住宅課
日 月	H27年 3月	

間仕切りパネル内の斜線部分は将来手摺補強を示す。
(玄関・ホール FL+800)

硬質ウレタンフォーム
現場発泡厚25 (建築工事)
*妻側住戸の1・R.F.に限り
断熱厚4.5とする。

*妻側住戸の1・R.F.に限り
断熱厚4.5とする。

() 内寸法は妻側R.F.を示す
妻側R.F.は積層無し

硬質ウレタンフォーム
現場発泡厚25 (建築工事)
*妻側住戸の1・R.F.に限り
断熱厚4.5とする。

*妻側住戸の1・R.F.に限り
断熱厚4.5とする。