

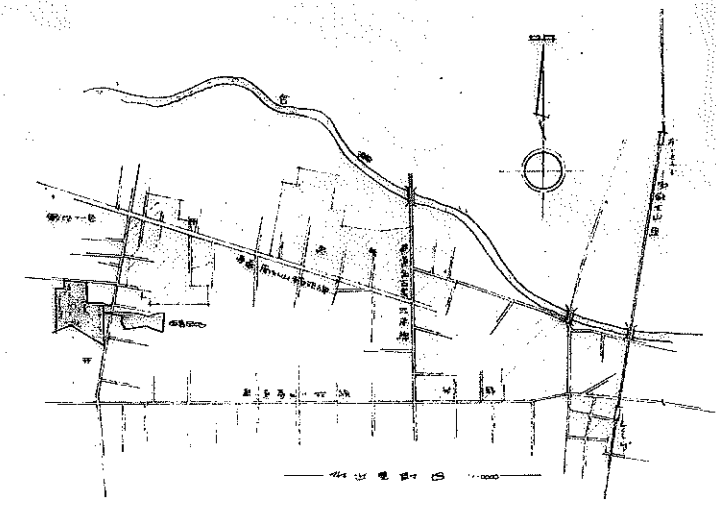
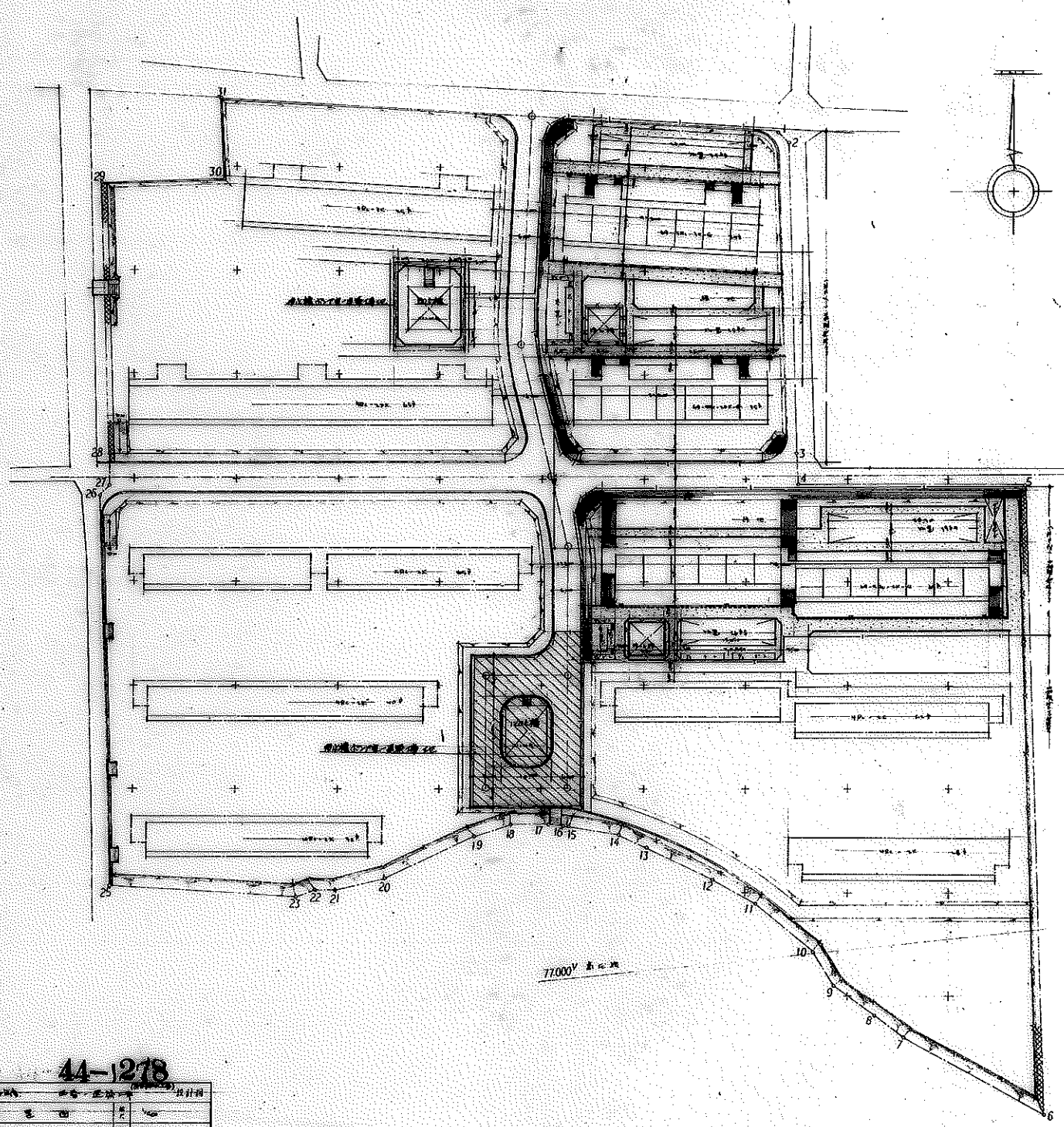
比例: 1:1000 1:2000 1:5000 1:10000 1:20000 1:50000 1:100000 1:200000 1:500000 1:1000000

770000 比例尺

名称	设计	日期	1954.10.1
设计	张	1	
校对	张	1	
审核	张	1	
批准	张	1	

44-1306

爱知县建设局住宅建设课



建築設計說明書

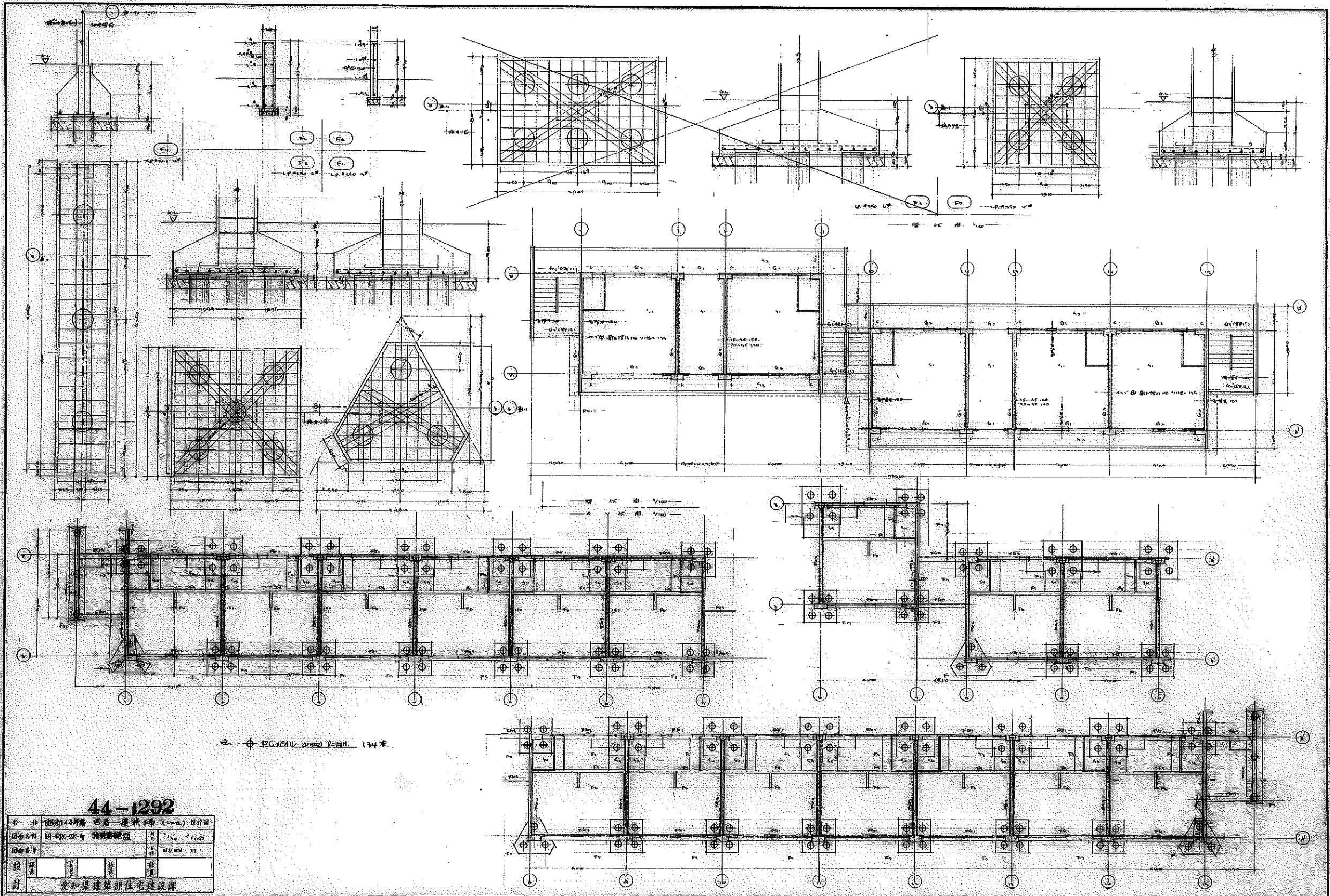
項目	單位		公共		備註
	數量	面積	數量	面積	
住宅	12	1200	1	100	
公共	1	100	1	100	
其他	1	100	1	100	
總計	14	1400	3	300	

圖例	說明
——	牆壁
——	門窗
——	樓梯
——	家具
——	其他

44-1278

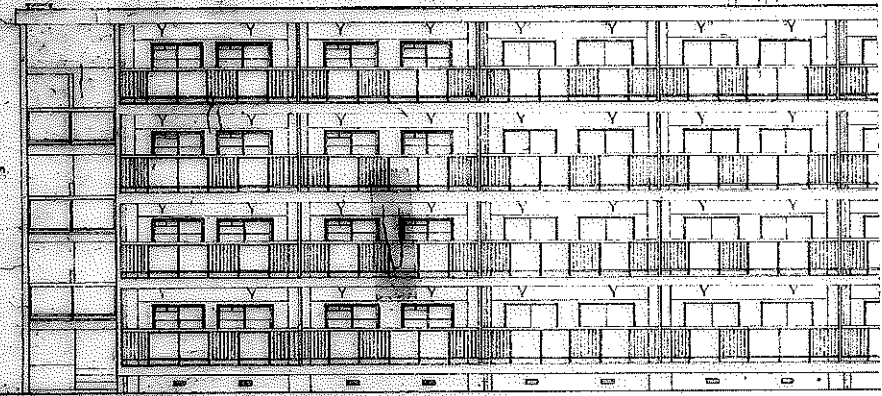
設計	繪圖	校核	審定
張	張	張	張
1	1	1	1

愛知縣建築師住宅建設課

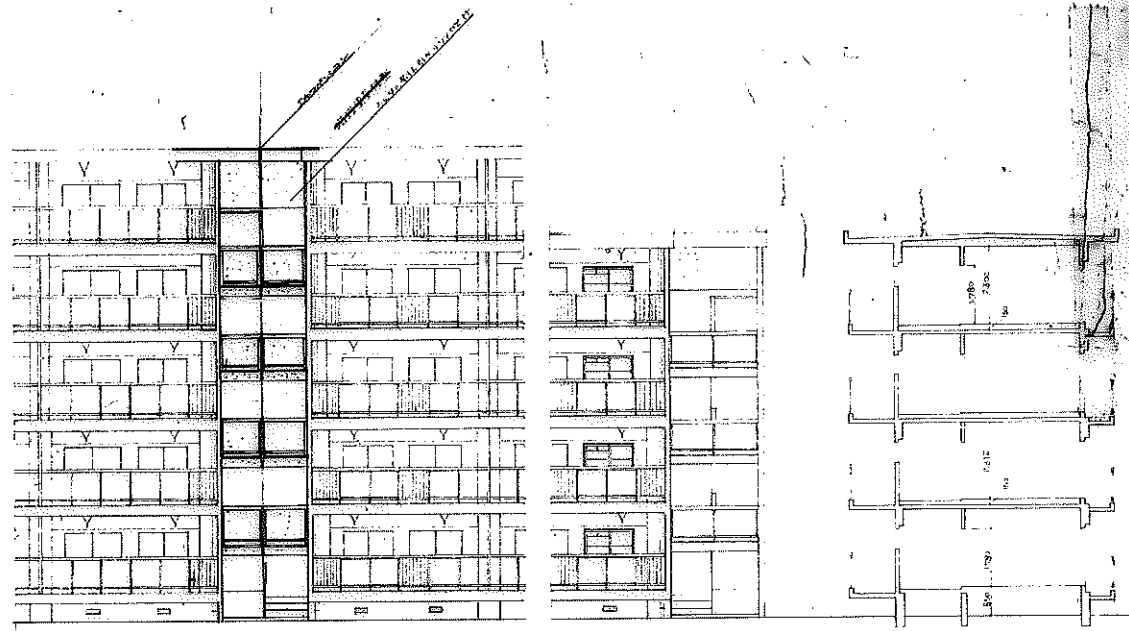


44-1292

名 稱	44-1292 住宅建築設計		
圖面名稱	PC 100x100 2000 2000 134 木	比例	1:100
圖面番號	44-1292-12	設計	
設計		校核	
繪圖		監工	
日期		地點	
設計 愛知縣建築部住宅建設課			

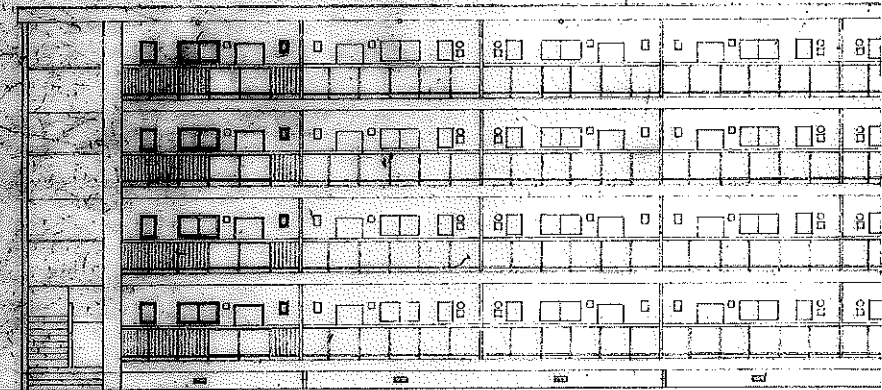


立面图 中央地段以东与西面为P轴

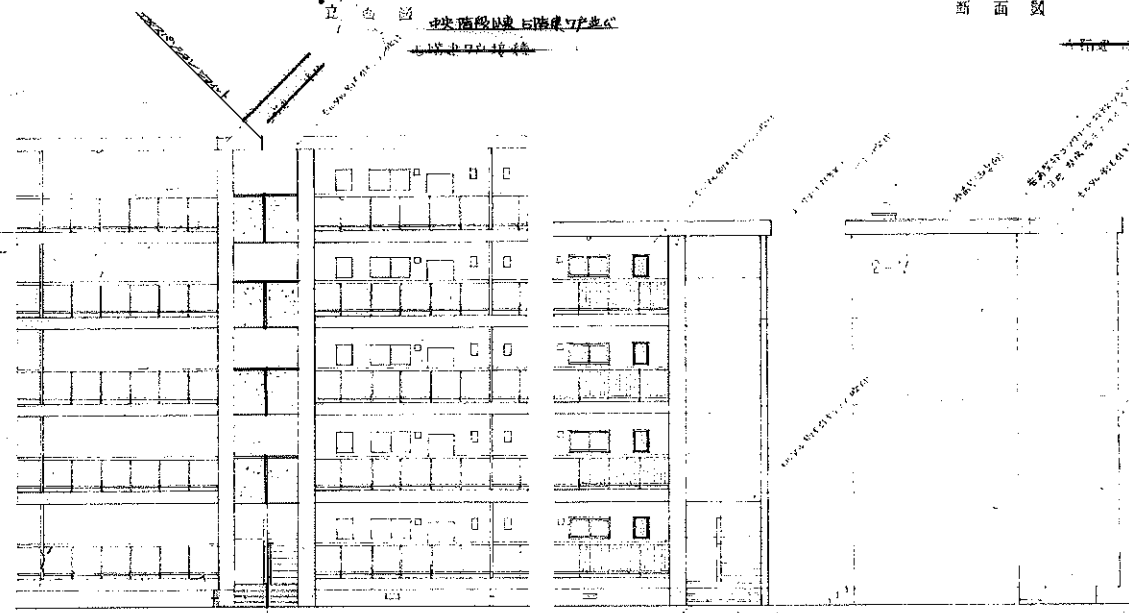


立面图 中央地段以东与西面为P轴

剖面图



立面图 中央地段以东与西面为P轴



立面图 中央地段以东与西面为P轴

立面图

面积表

项目	面积	备注
总建筑面积	24,964	124,945
其中：住宅	18,091	91,791
地下室	9,470	47,280
地下室	9,920	19,650
合计	5,334	26,624

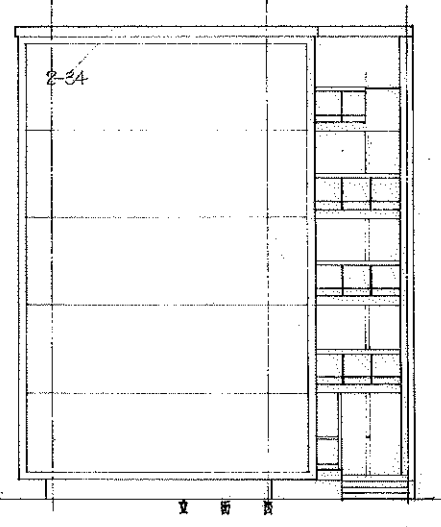
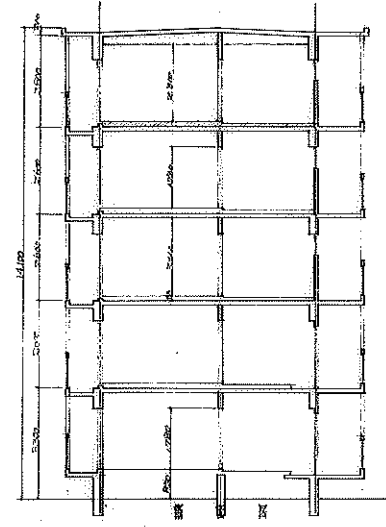
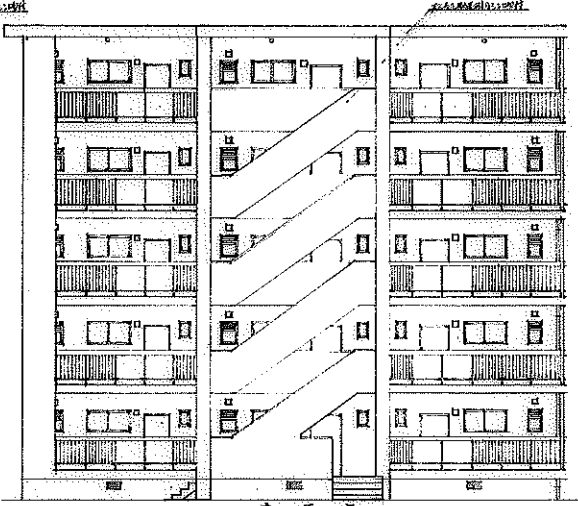
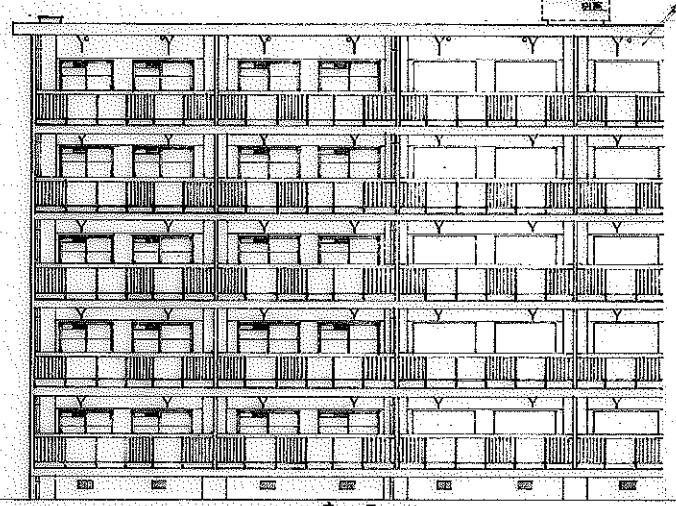
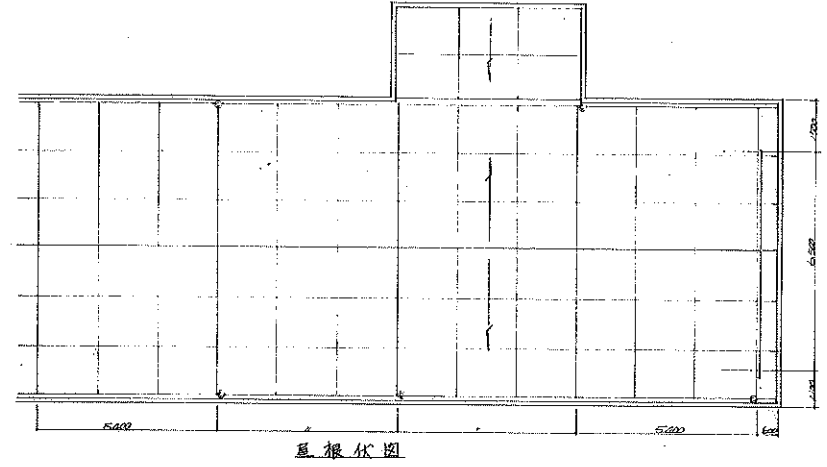
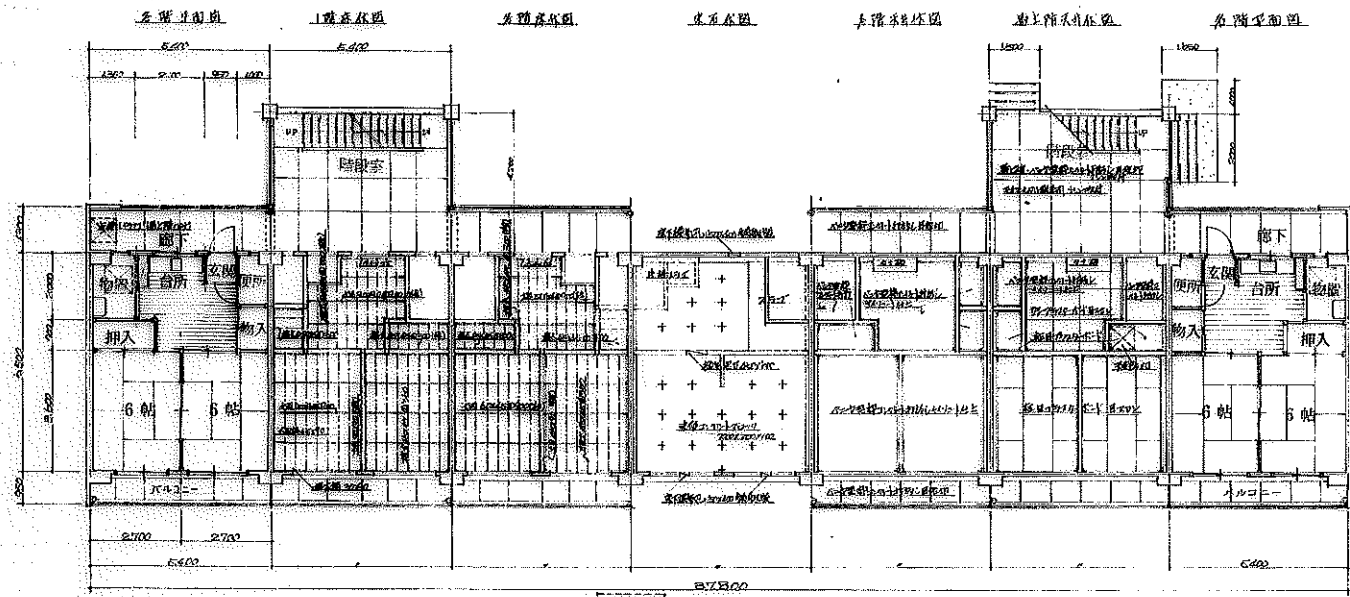
注：地下室面积 1600

层数	10F	9F	8F	7F	6F	5F	4F	3F	2F	1F
面积	2,470	4,850	11,234	14,307	14,311	12,742	11,370	107,476	107,473	177,176
体积	94,000	1,310	12,920	14,307	5,200	1,009,400	1,009,400	207,400	232,290	229,126
平均	1,400	1,400	1,140	1,140	1,140	1,140	1,140	1,140	1,140	1,140

图名：住宅建筑部住宅建设部  
 图号：44-1289  
 设计：Xiao  
 审核：S  
 日期：1954.11.10

44-1289

图名：住宅建筑部住宅建设部  
 图号：44-1289  
 设计：Xiao  
 审核：S  
 日期：1954.11.10



内部仕上表	1階		2階		3階		4階		5階		6階		備考
	仕上	仕上	仕上	仕上	仕上	仕上	仕上	仕上	仕上	仕上	仕上		
床	新設(100)	新設(100)	新設(100)	新設(100)	新設(100)	新設(100)	新設(100)	新設(100)	新設(100)	新設(100)	新設(100)		
壁	新設(100)	新設(100)	新設(100)	新設(100)	新設(100)	新設(100)	新設(100)	新設(100)	新設(100)	新設(100)	新設(100)		
天井	新設(100)	新設(100)	新設(100)	新設(100)	新設(100)	新設(100)	新設(100)	新設(100)	新設(100)	新設(100)	新設(100)		
床下	新設(100)	新設(100)	新設(100)	新設(100)	新設(100)	新設(100)	新設(100)	新設(100)	新設(100)	新設(100)	新設(100)		
階段室	新設(100)	新設(100)	新設(100)	新設(100)	新設(100)	新設(100)	新設(100)	新設(100)	新設(100)	新設(100)	新設(100)		
物入れ	新設(100)	新設(100)	新設(100)	新設(100)	新設(100)	新設(100)	新設(100)	新設(100)	新設(100)	新設(100)	新設(100)		

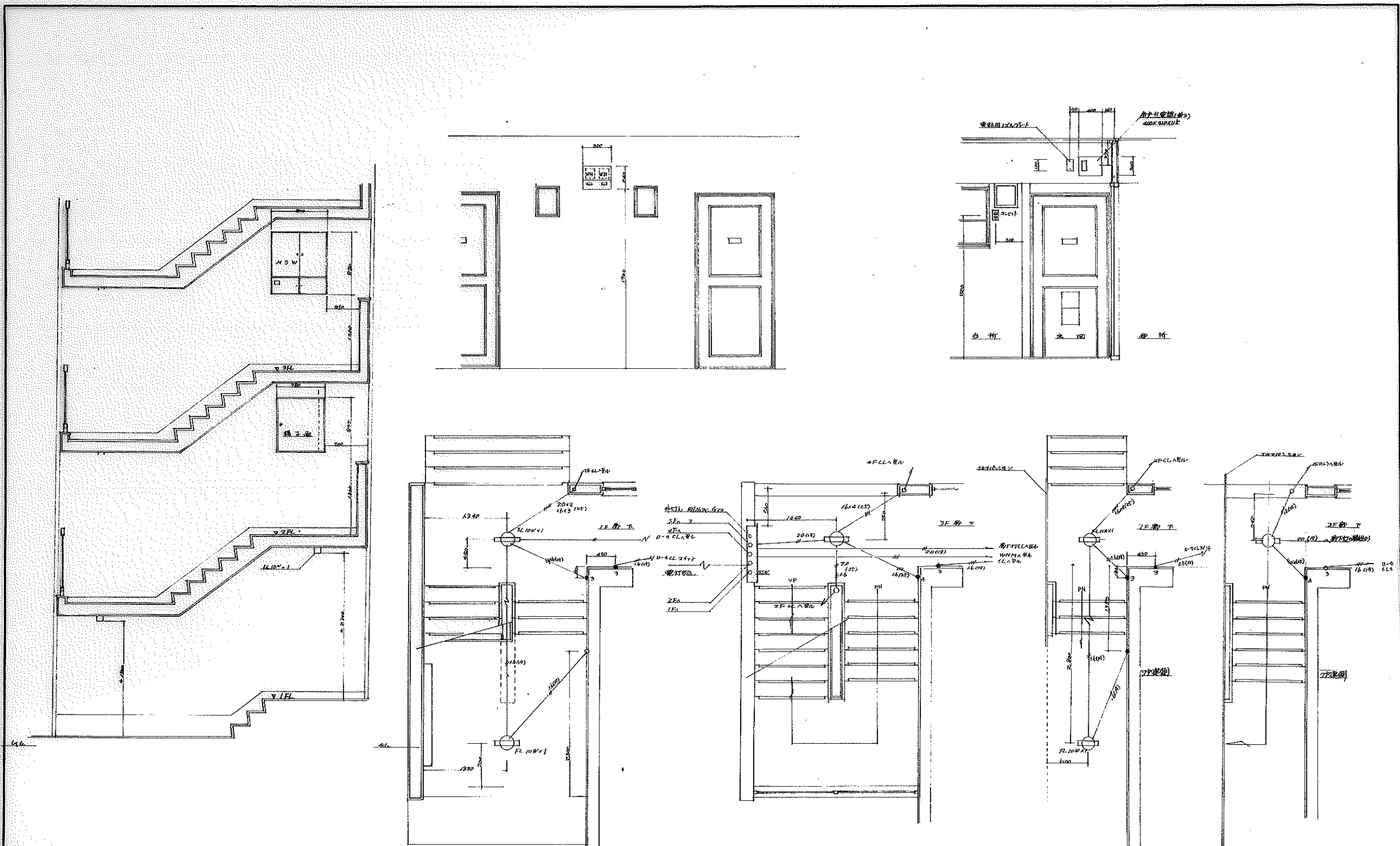
構造概要					
基礎	柱	梁	床	壁	屋根
鉄筋コンクリート基礎	鉄筋コンクリート柱	鉄筋コンクリート梁	鉄筋コンクリート床	鉄筋コンクリート壁	鉄筋コンクリート屋根
外部仕上表					
仕上	仕上	仕上	仕上	仕上	仕上
新設(100)	新設(100)	新設(100)	新設(100)	新設(100)	新設(100)

面積表		
階層	面積	延床面積
1階	5400x2200=11880	11880
2階	5400x1950=10530	25515
3階	5400x1950=10530	25515
4階	5400x1950=10530	25515
5階	5400x1950=10530	25515
6階	5400x1950=10530	25515
合計		162755
建築面積		34284

設計 愛知県建築部住宅建設課

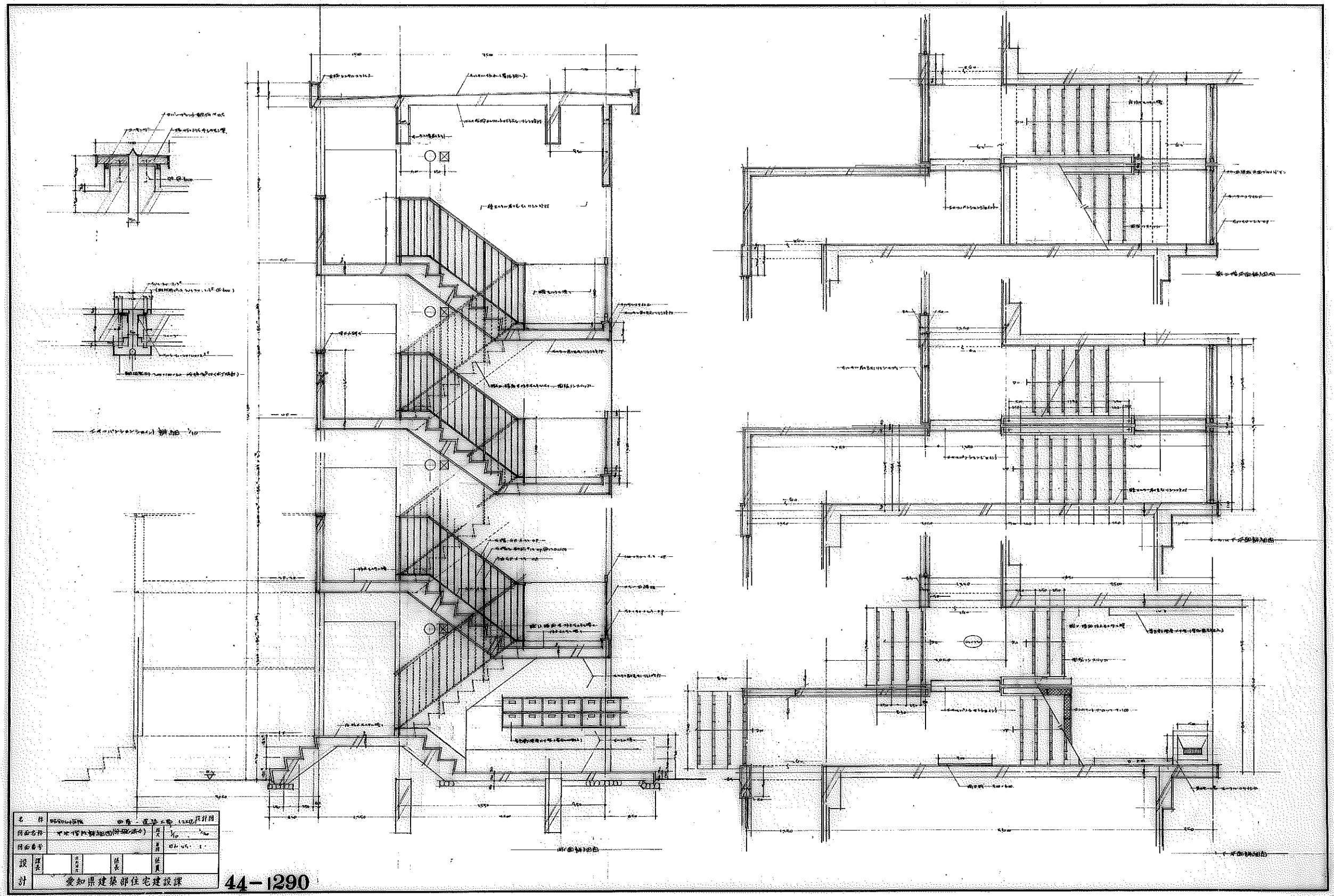
- 1 住上階高=11.40m (2階高) SS (100) 等。
- 2 1階高=11.40m (1階高) SS (100) 等。
- 3 2階高=11.40m (2階高) SS (100) 等。
- 4 3階高=11.40m (3階高) SS (100) 等。
- 5 4階高=11.40m (4階高) SS (100) 等。
- 6 5階高=11.40m (5階高) SS (100) 等。
- 7 6階高=11.40m (6階高) SS (100) 等。
- 8 階段室高=11.40m (階段室高) SS (100) 等。
- 9 物入れ高=11.40m (物入れ高) SS (100) 等。





名	階段配線	由	建築部	工	(2工区)	設計
図面名称	4A-5RC-2K-6	階段配線				1/60
図面番号						01.45.1
設						
計						

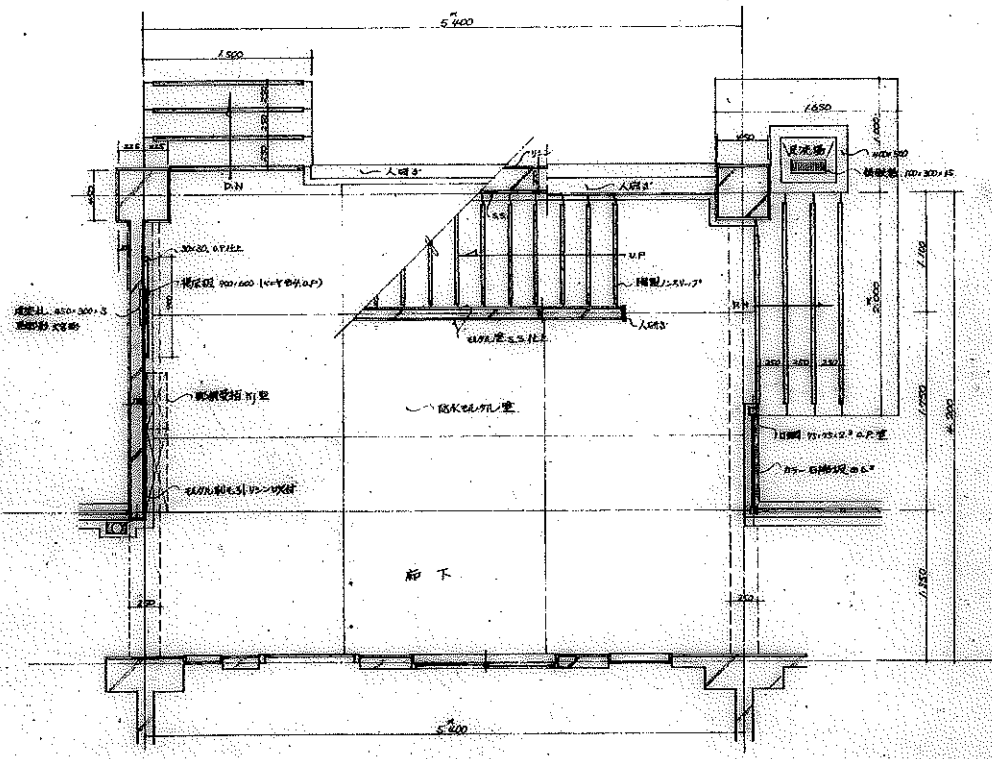
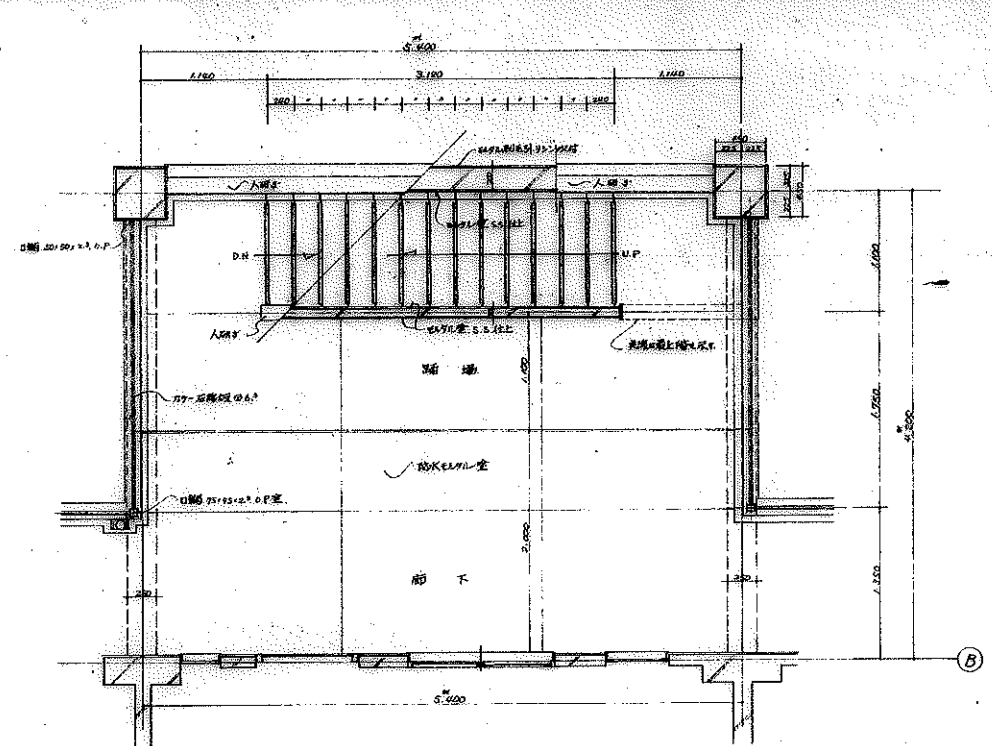
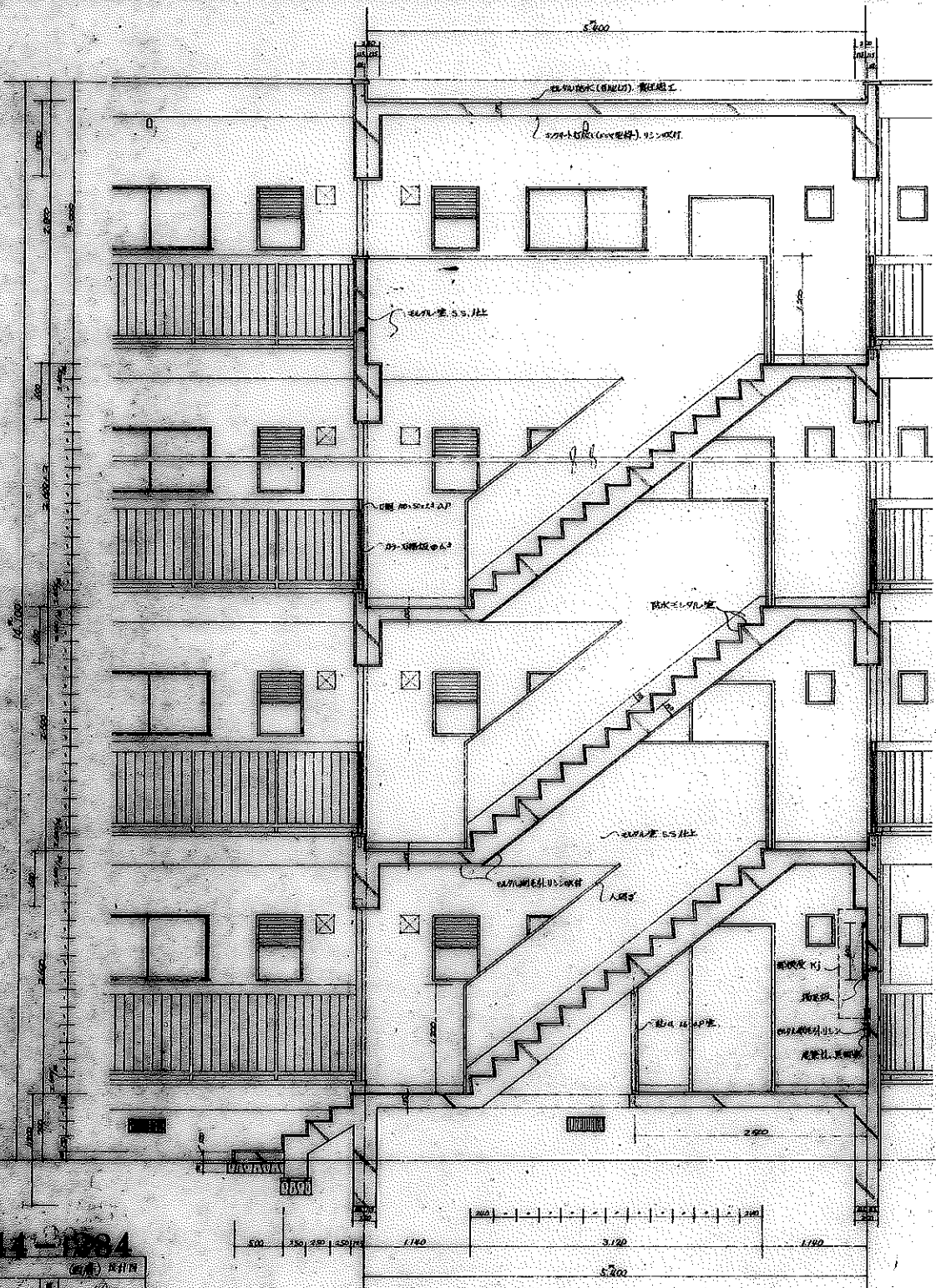
44-1312



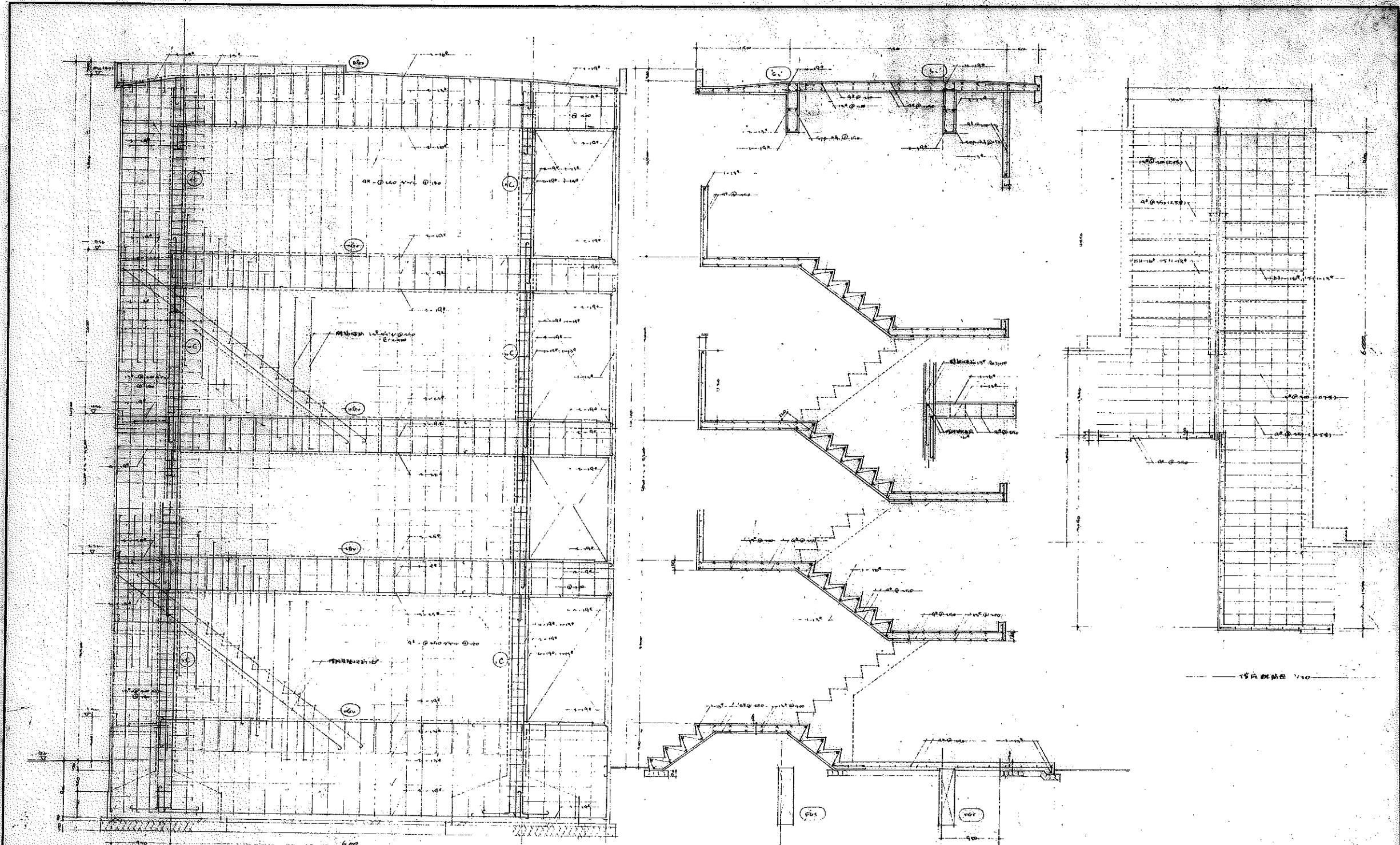
名称	爱知县立大学	四角一層法二階	1:200	設計図
月面名称	中央階段細部(仰視)	月	1/10	1/200
月面番号		番	01.01.1	
設計				
校				
計	愛知県建築部住宅建設課			

44-1290





图号	67-570-1	比例	1/20
设计	李	审核	李
日期	1984.7	专业	建筑
项目	住宅	设计	建筑

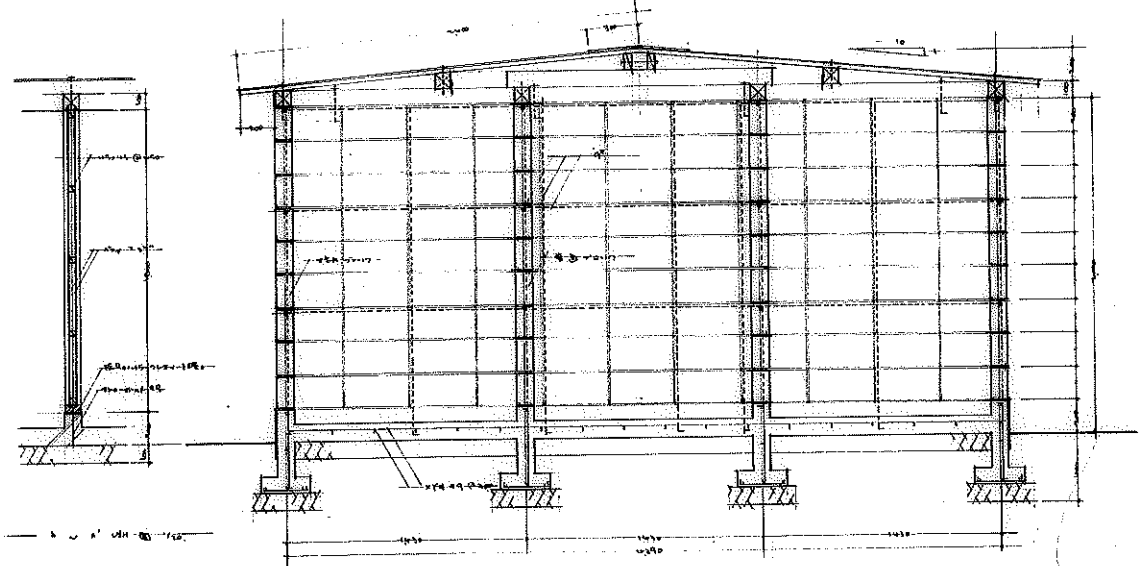
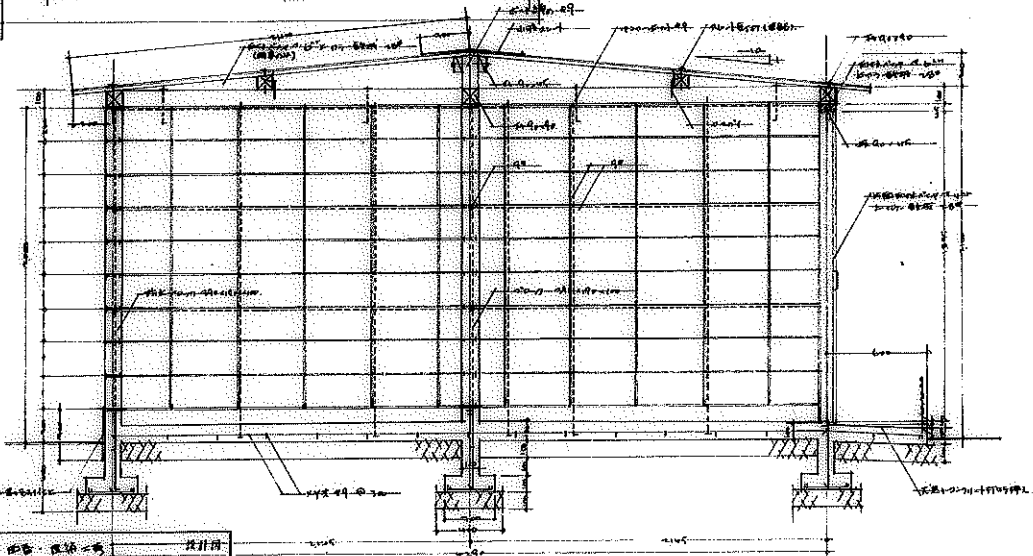
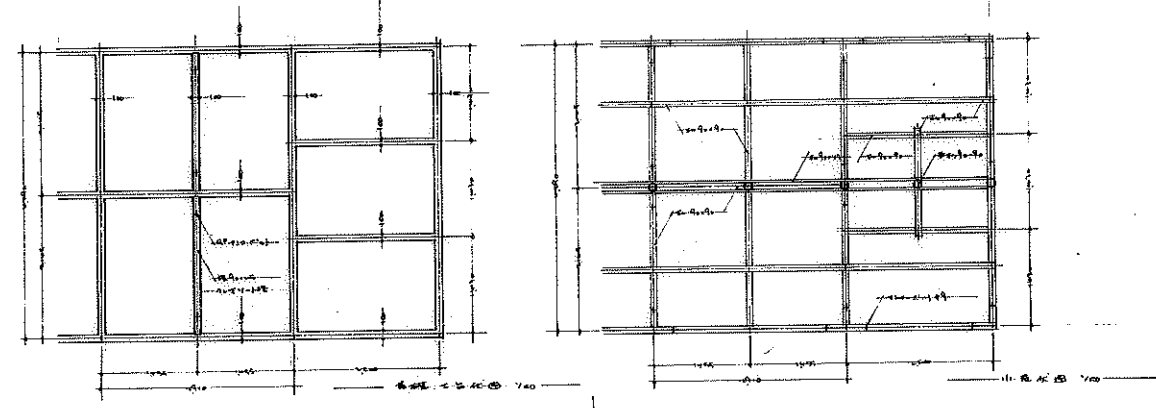
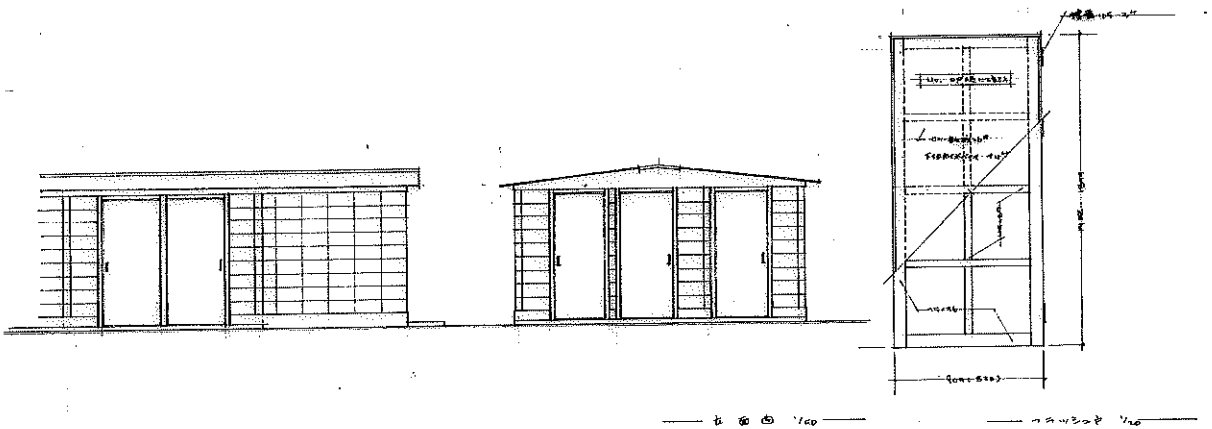
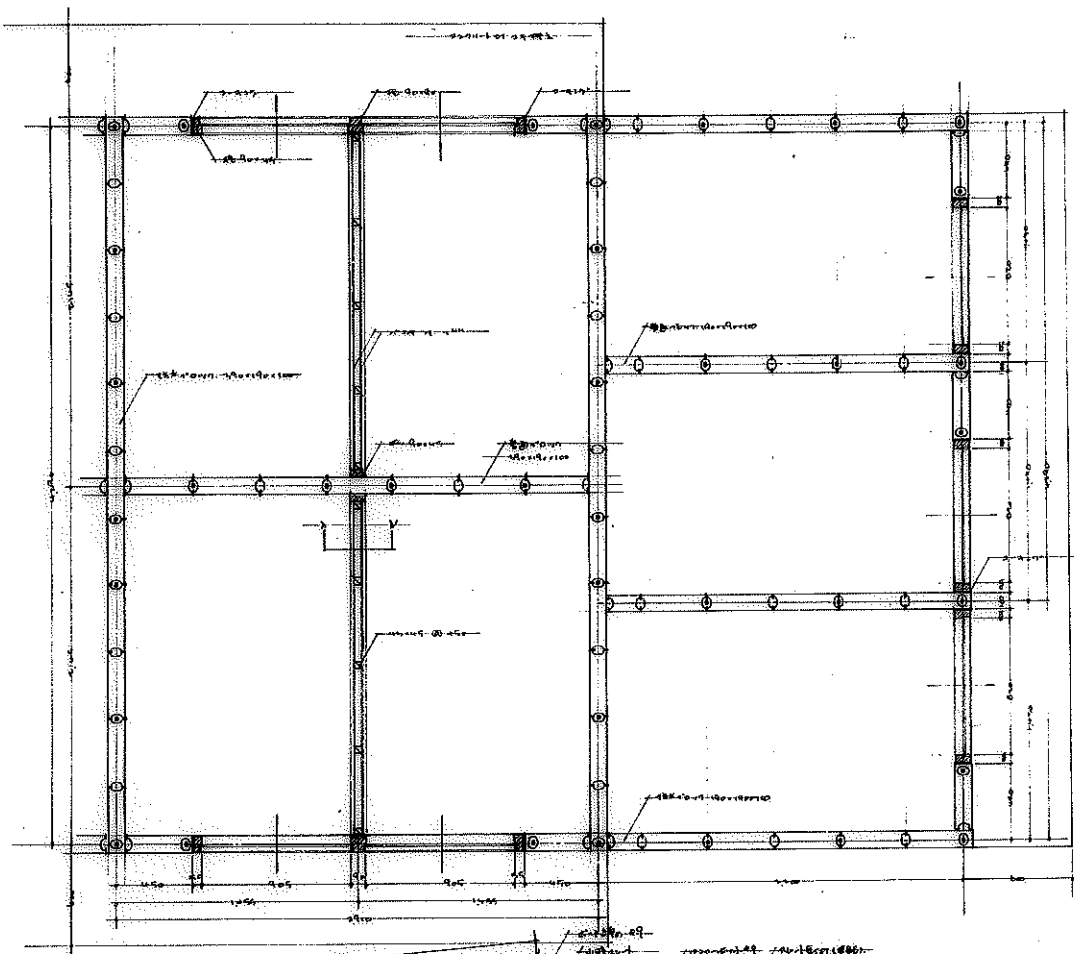


设计	16	1/20
校对		
审核		
设计		

45-0808  
44-1201

图式名称	附和 15 号 楼梯	比例	1/20
图面名称	中央楼梯前部 (2x)	图幅	16
图面编号	16	图幅	16
设计		校对	
审核		设计	

1:20 比例  
1:20 比例  
1:20 比例

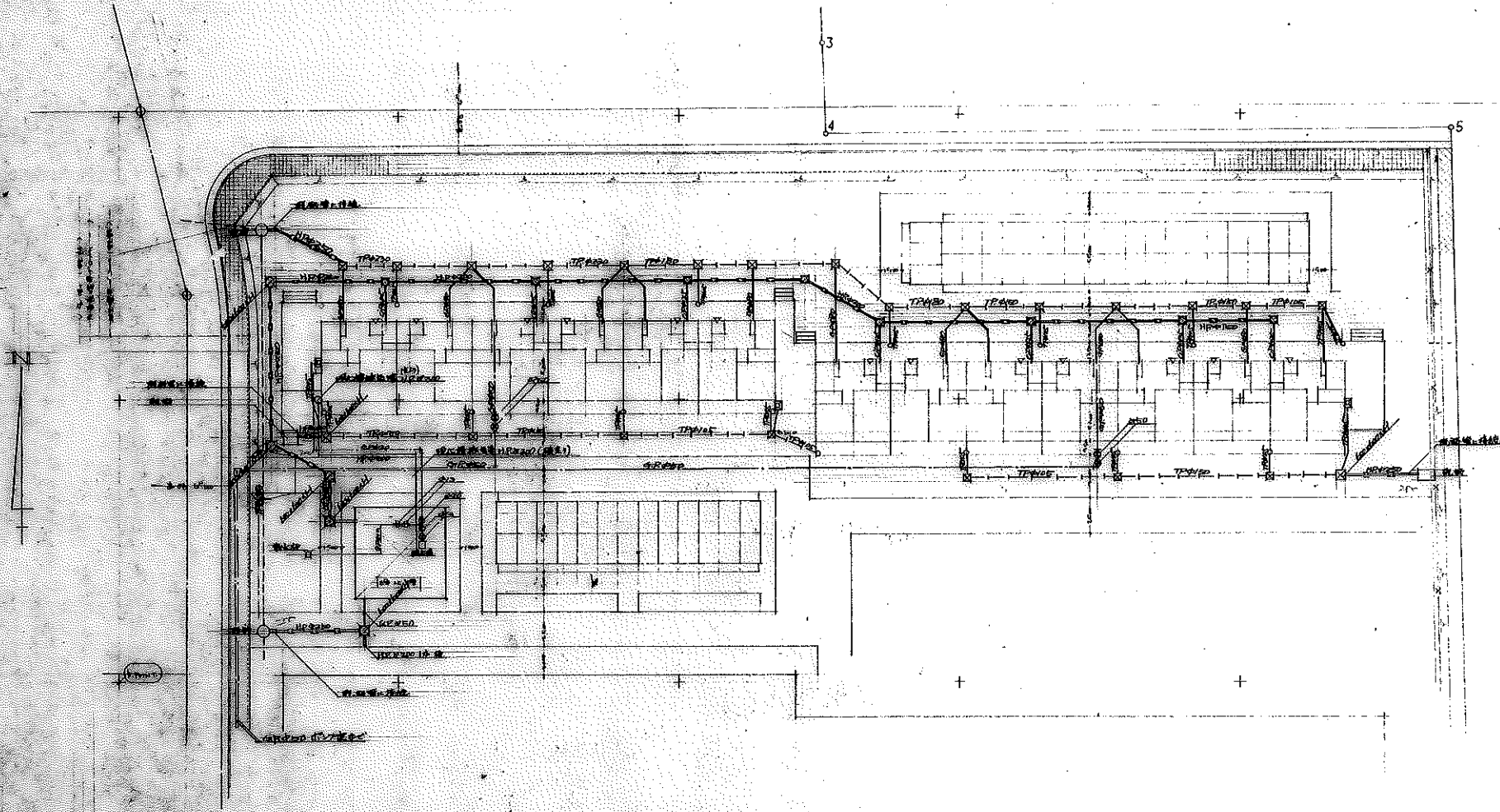


名	件	比例	日期	设计
图面名称	图号	图幅	图例	图例
设计	校对	审核	批准	日期
设计				

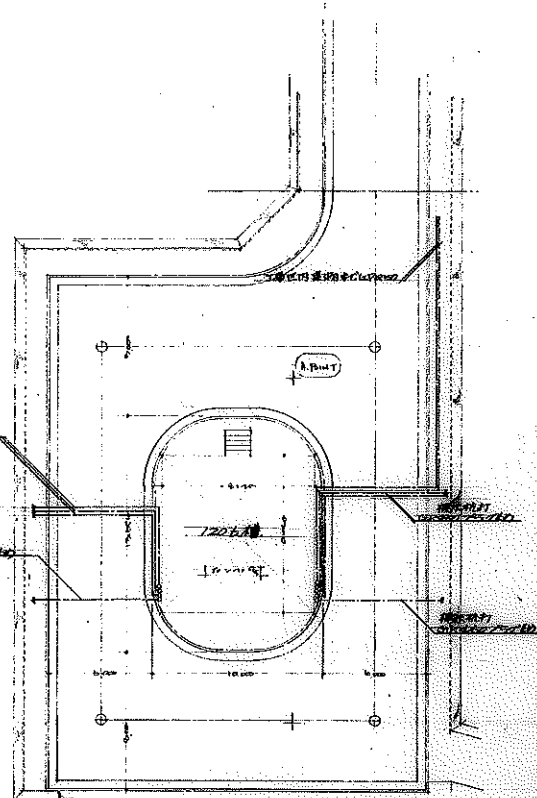
44-1293

爱知县建筑部住宅建设课

③ 此图仅供参考，不作为施工依据。如有变更，请及时通知设计单位。



	钢筋混凝土柱
	钢筋混凝土梁
	钢筋混凝土板
	钢筋混凝土墙 (非承重)
	预埋铁件
	预埋铁件 (带锚固)
	预埋铁件 (带锚固)

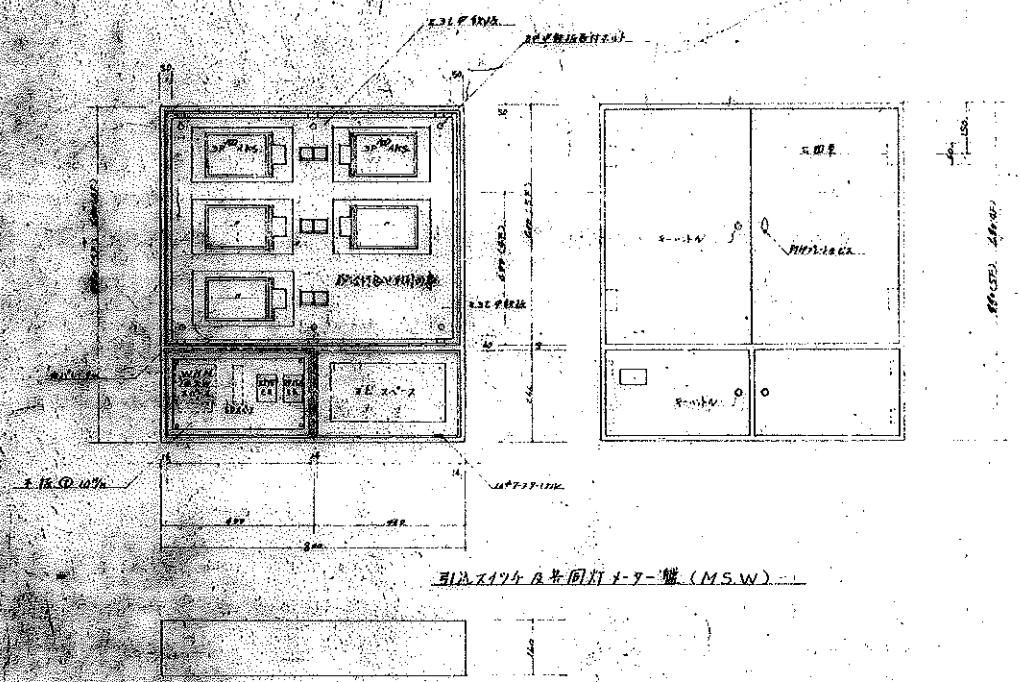


窗框及窗台预埋铁件详图

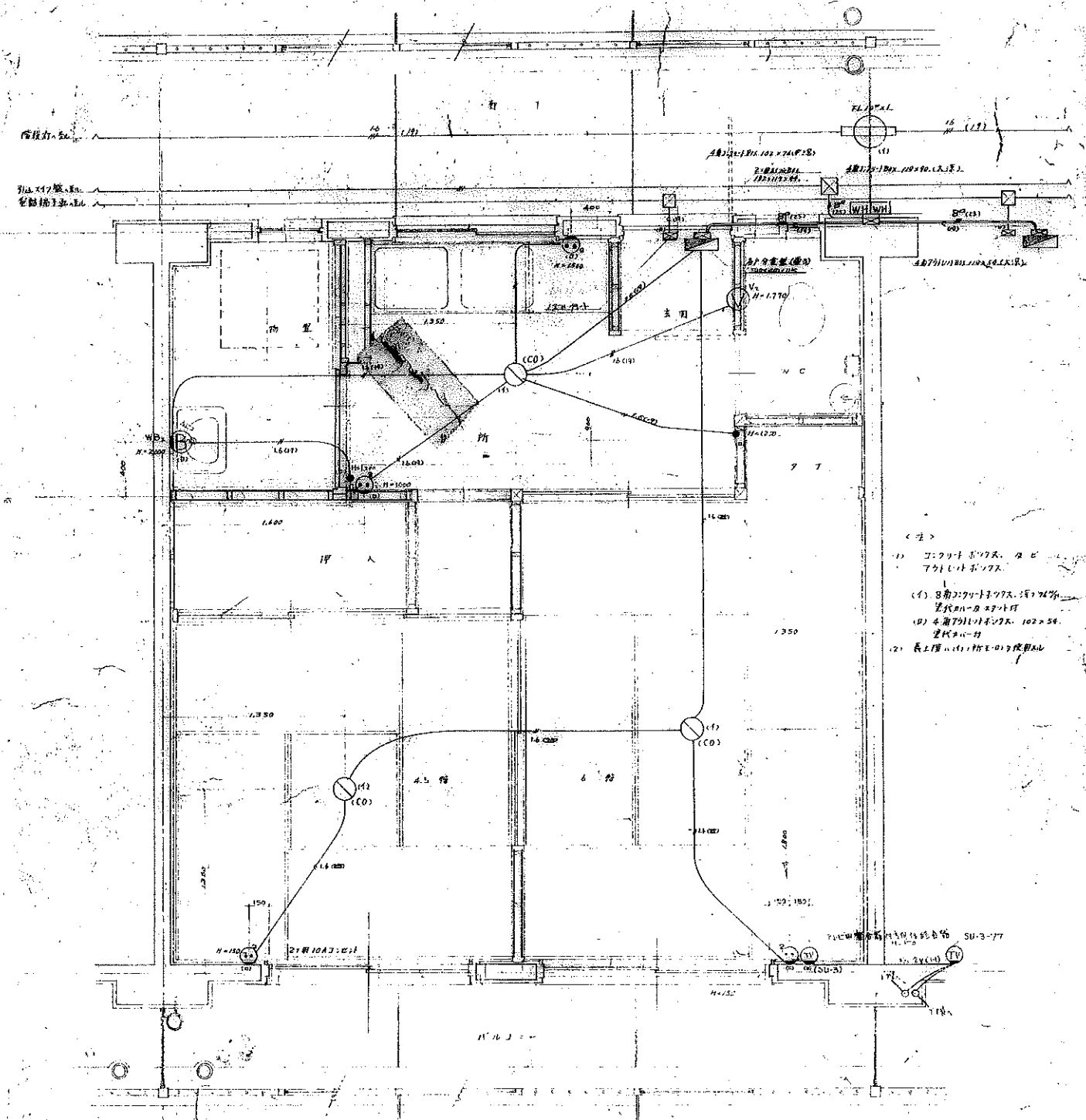
44-1302

名称	预埋铁件 (带锚固)	规格	数量	备注
材料	Q235	φ12	10	
设计	张	李	王	
审核	张	李	王	
批准	张	李	王	

设计 张 李 王



引込水17ヶ所共同計1-7-號 (MS.W.)



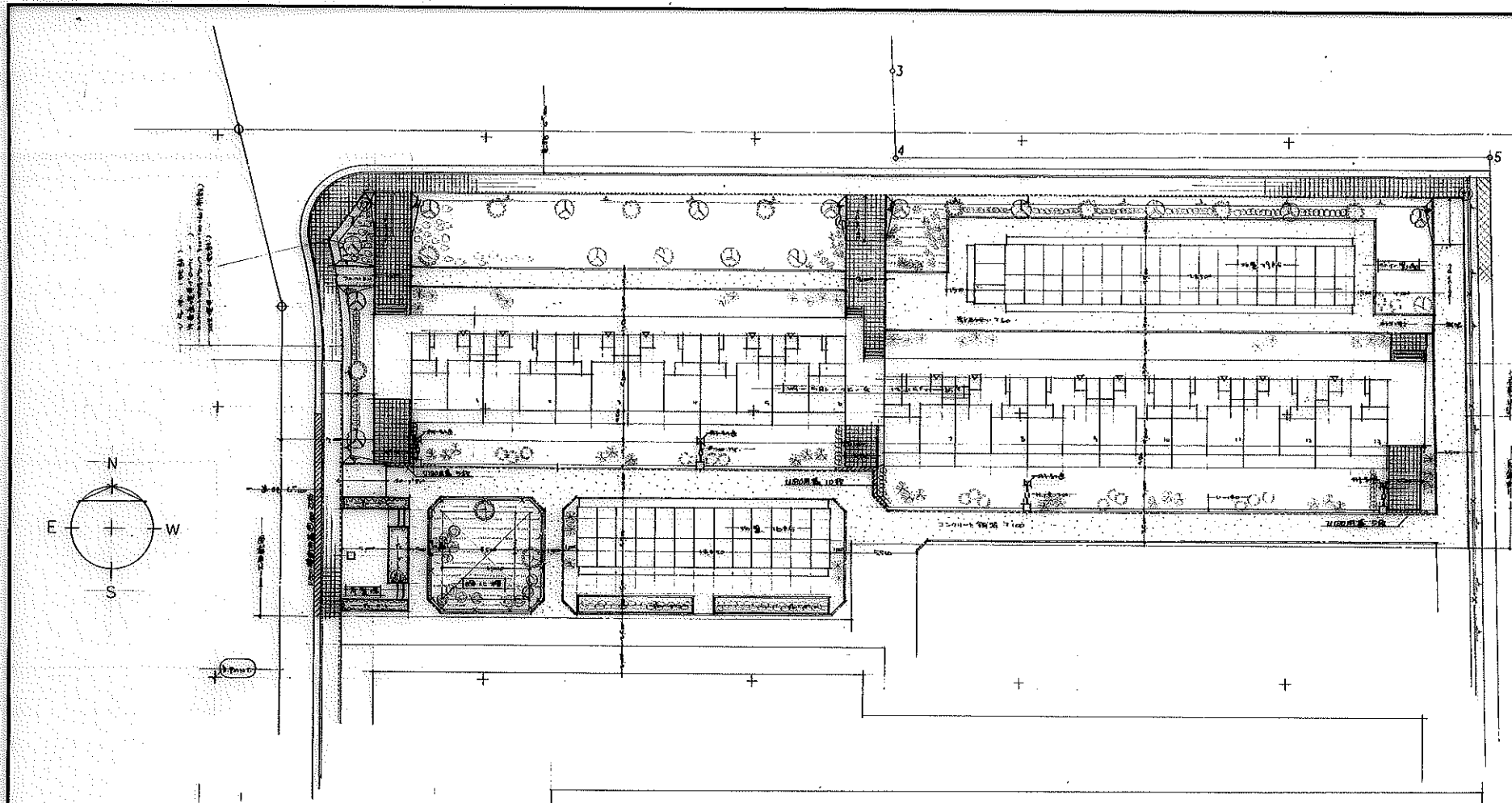
- (注)
- (1) 2ヶ所 3ヶ所 4ヶ所 7ヶ所 1ヶ所 5ヶ所
  - (2) 3ヶ所 2ヶ所 1ヶ所 4ヶ所 5ヶ所 7ヶ所 10ヶ所 5ヶ所
  - (3) 長上階 (1) (2) (3) (4) (5) (6) (7) (8) (9) (10) (11) (12) (13) (14) (15) (16) (17) (18) (19) (20) (21) (22) (23) (24) (25) (26) (27) (28) (29) (30) (31) (32) (33) (34) (35) (36) (37) (38) (39) (40) (41) (42) (43) (44) (45) (46) (47) (48) (49) (50) (51) (52) (53) (54) (55) (56) (57) (58) (59) (60) (61) (62) (63) (64) (65) (66) (67) (68) (69) (70) (71) (72) (73) (74) (75) (76) (77) (78) (79) (80) (81) (82) (83) (84) (85) (86) (87) (88) (89) (90) (91) (92) (93) (94) (95) (96) (97) (98) (99) (100)

44-1311

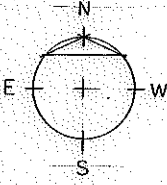
設計者	設計部
図面名称	44-1311
図面番号	44-1311

図式名称	44-1311	設計部
図面名称	44-1311	設計部
図面番号	44-1311	設計部
設計者	設計部	設計部
図面名称	44-1311	設計部
図面番号	44-1311	設計部

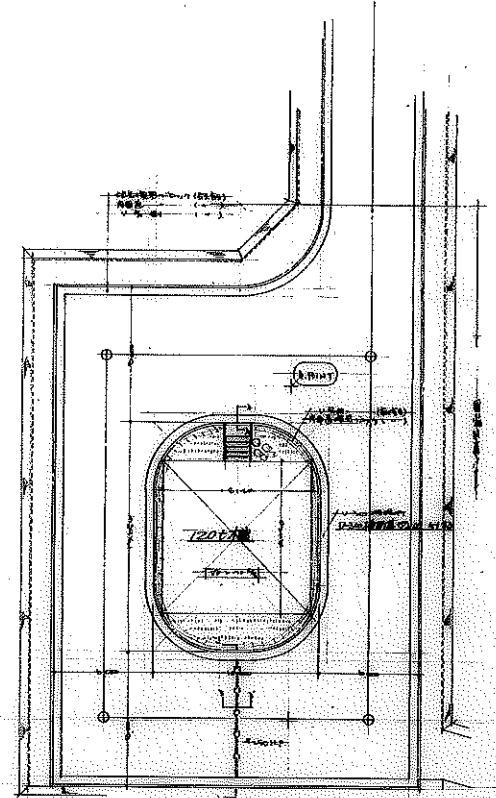
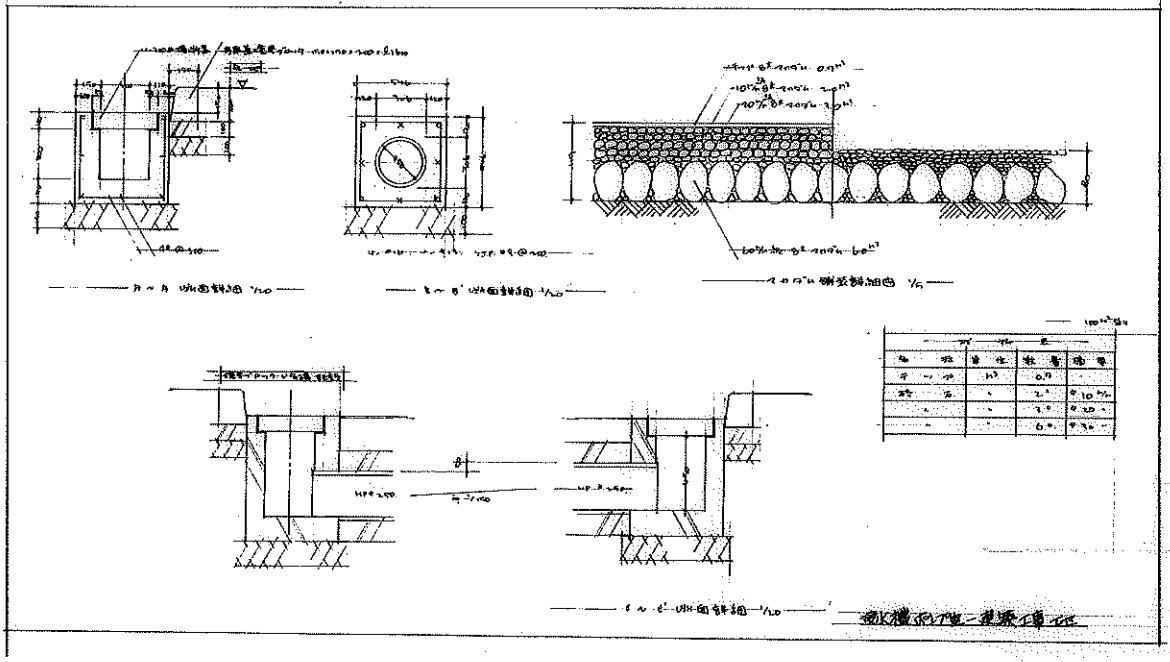
44-1311



图例	名称	规格	数量	备注
⊙	电灯	60W	10	(备用)
⊙	电灯	40W	20	(备用)
⊙	电灯	20W	30	(备用)
⊙	电灯	15W	40	(备用)
⊙	电灯	10W	50	(备用)
⊙	电灯	5W	60	(备用)
⊙	电灯	3W	80	(备用)
⊙	电灯	2W	100	(备用)
⊙	电灯	1W	120	(备用)
⊙	电灯	0.5W	150	(备用)
⊙	电灯	0.2W	200	(备用)
⊙	电灯	0.1W	300	(备用)
⊙	电灯	0.05W	400	(备用)
⊙	电灯	0.02W	500	(备用)
⊙	电灯	0.01W	600	(备用)
⊙	电灯	0.005W	800	(备用)
⊙	电灯	0.002W	1000	(备用)
⊙	电灯	0.001W	1200	(备用)
⊙	电灯	0.0005W	1500	(备用)
⊙	电灯	0.0002W	2000	(备用)
⊙	电灯	0.0001W	3000	(备用)
⊙	电灯	0.00005W	4000	(备用)
⊙	电灯	0.00002W	5000	(备用)
⊙	电灯	0.00001W	6000	(备用)



图例	名称	规格	数量	备注
⊙	电灯	60W	10	(备用)
⊙	电灯	40W	20	(备用)
⊙	电灯	20W	30	(备用)
⊙	电灯	15W	40	(备用)
⊙	电灯	10W	50	(备用)
⊙	电灯	5W	60	(备用)
⊙	电灯	3W	80	(备用)
⊙	电灯	2W	100	(备用)
⊙	电灯	1W	120	(备用)
⊙	电灯	0.5W	150	(备用)
⊙	电灯	0.2W	200	(备用)
⊙	电灯	0.1W	300	(备用)
⊙	电灯	0.05W	400	(备用)
⊙	电灯	0.02W	500	(备用)
⊙	电灯	0.01W	600	(备用)
⊙	电灯	0.005W	800	(备用)
⊙	电灯	0.002W	1000	(备用)
⊙	电灯	0.001W	1200	(备用)
⊙	电灯	0.0005W	1500	(备用)
⊙	电灯	0.0002W	2000	(备用)
⊙	电灯	0.0001W	3000	(备用)
⊙	电灯	0.00005W	4000	(备用)
⊙	电灯	0.00002W	5000	(备用)
⊙	电灯	0.00001W	6000	(备用)



44-1280

名称	规格	数量	备注
电灯	60W	10	(备用)
电灯	40W	20	(备用)
电灯	20W	30	(备用)
电灯	15W	40	(备用)
电灯	10W	50	(备用)
电灯	5W	60	(备用)
电灯	3W	80	(备用)
电灯	2W	100	(备用)
电灯	1W	120	(备用)
电灯	0.5W	150	(备用)
电灯	0.2W	200	(备用)
电灯	0.1W	300	(备用)
电灯	0.05W	400	(备用)
电灯	0.02W	500	(备用)
电灯	0.01W	600	(备用)
电灯	0.005W	800	(备用)
电灯	0.002W	1000	(备用)
电灯	0.001W	1200	(备用)
电灯	0.0005W	1500	(备用)
电灯	0.0002W	2000	(备用)
电灯	0.0001W	3000	(备用)
电灯	0.00005W	4000	(备用)
电灯	0.00002W	5000	(备用)
电灯	0.00001W	6000	(备用)