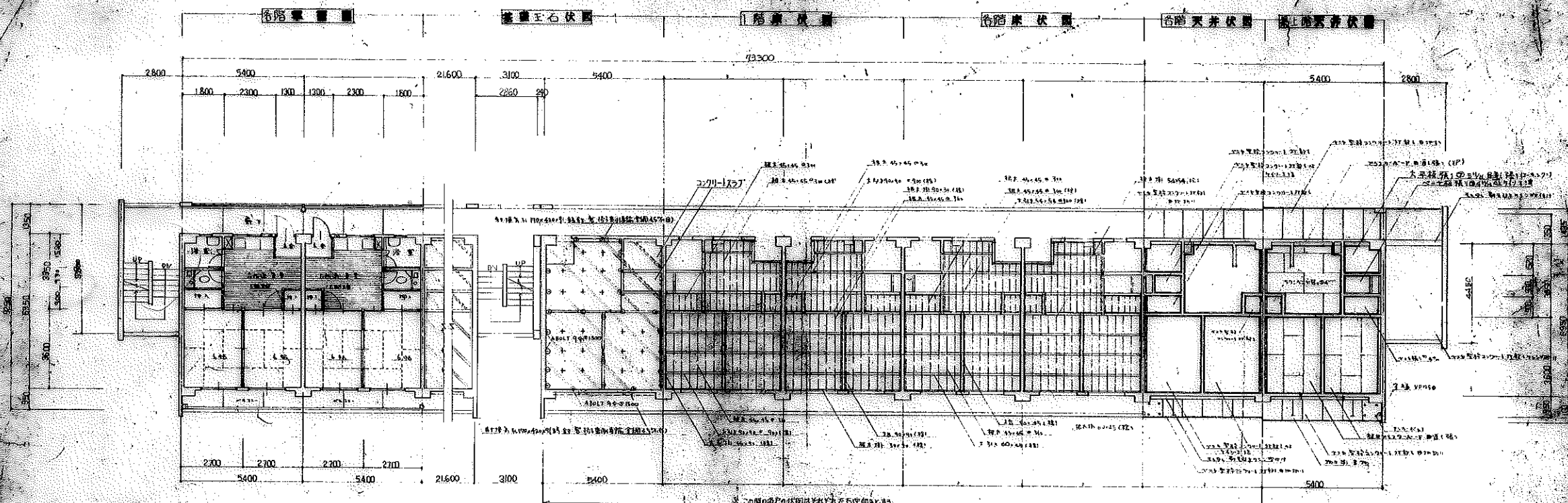


- 图例
- 建筑轮廓线
 - 100mm 厚
 - 200mm 厚
 - 75mm 厚
 - 100mm 厚
 - 150mm 厚
 - 200mm 厚
 - 300mm 厚
 - 400mm 厚
 - 500mm 厚
 - 600mm 厚
 - 700mm 厚
 - 800mm 厚
 - 900mm 厚
 - 1000mm 厚
 - 1200mm 厚
 - 1500mm 厚
 - 1800mm 厚
 - 2000mm 厚
 - 2500mm 厚
 - 3000mm 厚
 - 3500mm 厚
 - 4000mm 厚
 - 4500mm 厚
 - 5000mm 厚
 - 5500mm 厚
 - 6000mm 厚
 - 6500mm 厚
 - 7000mm 厚
 - 7500mm 厚
 - 8000mm 厚
 - 8500mm 厚
 - 9000mm 厚
 - 9500mm 厚
 - 10000mm 厚
 - 11000mm 厚
 - 12000mm 厚
 - 13000mm 厚
 - 14000mm 厚
 - 15000mm 厚
 - 16000mm 厚
 - 17000mm 厚
 - 18000mm 厚
 - 19000mm 厚
 - 20000mm 厚
 - 21000mm 厚
 - 22000mm 厚
 - 23000mm 厚
 - 24000mm 厚
 - 25000mm 厚
 - 26000mm 厚
 - 27000mm 厚
 - 28000mm 厚
 - 29000mm 厚
 - 30000mm 厚
 - 31000mm 厚
 - 32000mm 厚
 - 33000mm 厚
 - 34000mm 厚
 - 35000mm 厚
 - 36000mm 厚
 - 37000mm 厚
 - 38000mm 厚
 - 39000mm 厚
 - 40000mm 厚
 - 41000mm 厚
 - 42000mm 厚
 - 43000mm 厚
 - 44000mm 厚
 - 45000mm 厚
 - 46000mm 厚
 - 47000mm 厚
 - 48000mm 厚
 - 49000mm 厚
 - 50000mm 厚
 - 51000mm 厚
 - 52000mm 厚
 - 53000mm 厚
 - 54000mm 厚
 - 55000mm 厚
 - 56000mm 厚
 - 57000mm 厚
 - 58000mm 厚
 - 59000mm 厚
 - 60000mm 厚
 - 61000mm 厚
 - 62000mm 厚
 - 63000mm 厚
 - 64000mm 厚
 - 65000mm 厚
 - 66000mm 厚
 - 67000mm 厚
 - 68000mm 厚
 - 69000mm 厚
 - 70000mm 厚
 - 71000mm 厚
 - 72000mm 厚
 - 73000mm 厚
 - 74000mm 厚
 - 75000mm 厚
 - 76000mm 厚
 - 77000mm 厚
 - 78000mm 厚
 - 79000mm 厚
 - 80000mm 厚
 - 81000mm 厚
 - 82000mm 厚
 - 83000mm 厚
 - 84000mm 厚
 - 85000mm 厚
 - 86000mm 厚
 - 87000mm 厚
 - 88000mm 厚
 - 89000mm 厚
 - 90000mm 厚
 - 91000mm 厚
 - 92000mm 厚
 - 93000mm 厚
 - 94000mm 厚
 - 95000mm 厚
 - 96000mm 厚
 - 97000mm 厚
 - 98000mm 厚
 - 99000mm 厚
 - 100000mm 厚

年 度	第 一 期		第 二 期		合 计
	中 间 小 区	中 间 小 区	中 间 小 区	中 间 小 区	
通 车 量 总 数	143	143	117	117	260
预 留 46 号 地	187	187	32	32	189
合 计	300	300	149	149	449

工程名称：昭和46年房 西春同地 设计图
 设计单位：设计部
 设计日期：昭和46.4.
 设计人：设计部
 审核人：设计部
 设计地点：设计部
 设计内容：设计部
 设计说明：设计部
 设计备注：设计部

46-0819



1	2	3	4	5	6	7	8	9	10	11	12	13	14	15	16	17	18	19	20	21	22	23	24	25	26	27	28	29	30	31	32	33	34	35	36	37	38	39	40	41	42	43	44	45	46	47	48	49	50	51	52	53	54	55	56	57	58	59	60	61	62	63	64	65	66	67	68	69	70	71	72	73	74	75	76	77	78	79	80	81	82	83	84	85	86	87	88	89	90	91	92	93	94	95	96	97	98	99	100
---	---	---	---	---	---	---	---	---	----	----	----	----	----	----	----	----	----	----	----	----	----	----	----	----	----	----	----	----	----	----	----	----	----	----	----	----	----	----	----	----	----	----	----	----	----	----	----	----	----	----	----	----	----	----	----	----	----	----	----	----	----	----	----	----	----	----	----	----	----	----	----	----	----	----	----	----	----	----	----	----	----	----	----	----	----	----	----	----	----	----	----	----	----	----	----	----	----	----	-----

Room No.	Room Name	Area (sq.m)	Remarks
101	Office	15.0	...
102	Office	15.0	...
103	Office	15.0	...
104	Office	15.0	...
105	Office	15.0	...
106	Office	15.0	...
107	Office	15.0	...
108	Office	15.0	...
109	Office	15.0	...
110	Office	15.0	...
111	Office	15.0	...
112	Office	15.0	...
113	Office	15.0	...
114	Office	15.0	...
115	Office	15.0	...
116	Office	15.0	...
117	Office	15.0	...
118	Office	15.0	...
119	Office	15.0	...
120	Office	15.0	...
121	Office	15.0	...
122	Office	15.0	...
123	Office	15.0	...
124	Office	15.0	...
125	Office	15.0	...
126	Office	15.0	...
127	Office	15.0	...
128	Office	15.0	...
129	Office	15.0	...
130	Office	15.0	...
131	Office	15.0	...
132	Office	15.0	...
133	Office	15.0	...
134	Office	15.0	...
135	Office	15.0	...
136	Office	15.0	...
137	Office	15.0	...
138	Office	15.0	...
139	Office	15.0	...
140	Office	15.0	...
141	Office	15.0	...
142	Office	15.0	...
143	Office	15.0	...
144	Office	15.0	...
145	Office	15.0	...
146	Office	15.0	...
147	Office	15.0	...
148	Office	15.0	...
149	Office	15.0	...
150	Office	15.0	...

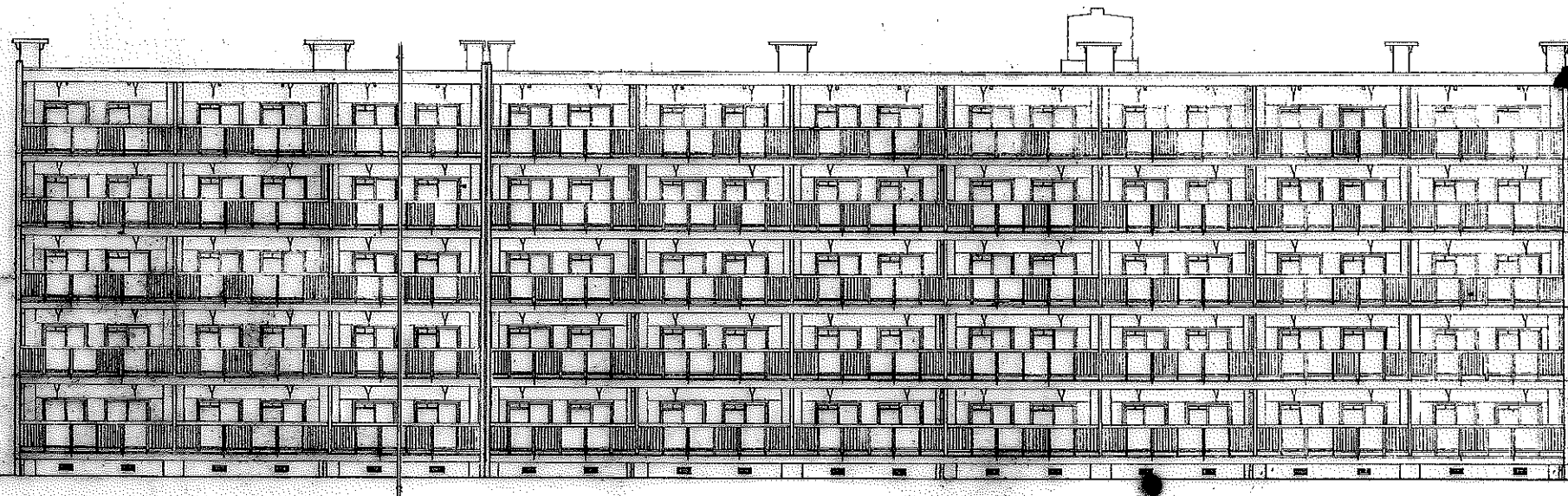
Room No.	Room Name	Area (sq.m)	Remarks
101	Office	15.0	...
102	Office	15.0	...
103	Office	15.0	...
104	Office	15.0	...
105	Office	15.0	...
106	Office	15.0	...
107	Office	15.0	...
108	Office	15.0	...
109	Office	15.0	...
110	Office	15.0	...
111	Office	15.0	...
112	Office	15.0	...
113	Office	15.0	...
114	Office	15.0	...
115	Office	15.0	...
116	Office	15.0	...
117	Office	15.0	...
118	Office	15.0	...
119	Office	15.0	...
120	Office	15.0	...
121	Office	15.0	...
122	Office	15.0	...
123	Office	15.0	...
124	Office	15.0	...
125	Office	15.0	...
126	Office	15.0	...
127	Office	15.0	...
128	Office	15.0	...
129	Office	15.0	...
130	Office	15.0	...
131	Office	15.0	...
132	Office	15.0	...
133	Office	15.0	...
134	Office	15.0	...
135	Office	15.0	...
136	Office	15.0	...
137	Office	15.0	...
138	Office	15.0	...
139	Office	15.0	...
140	Office	15.0	...
141	Office	15.0	...
142	Office	15.0	...
143	Office	15.0	...
144	Office	15.0	...
145	Office	15.0	...
146	Office	15.0	...
147	Office	15.0	...
148	Office	15.0	...
149	Office	15.0	...
150	Office	15.0	...

71-4RC-2DK-G 西面図面 H 号

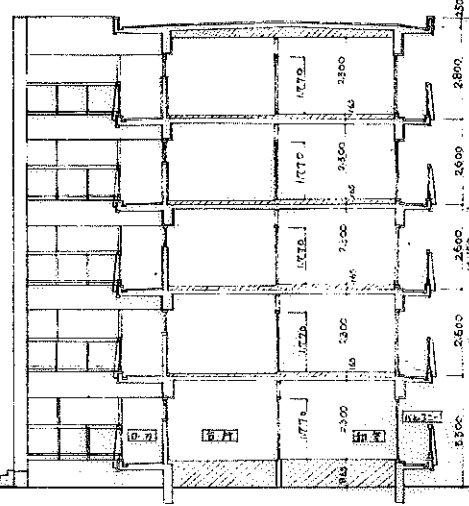
平面図 伏図 柱上表 1/100

NO. 46-5

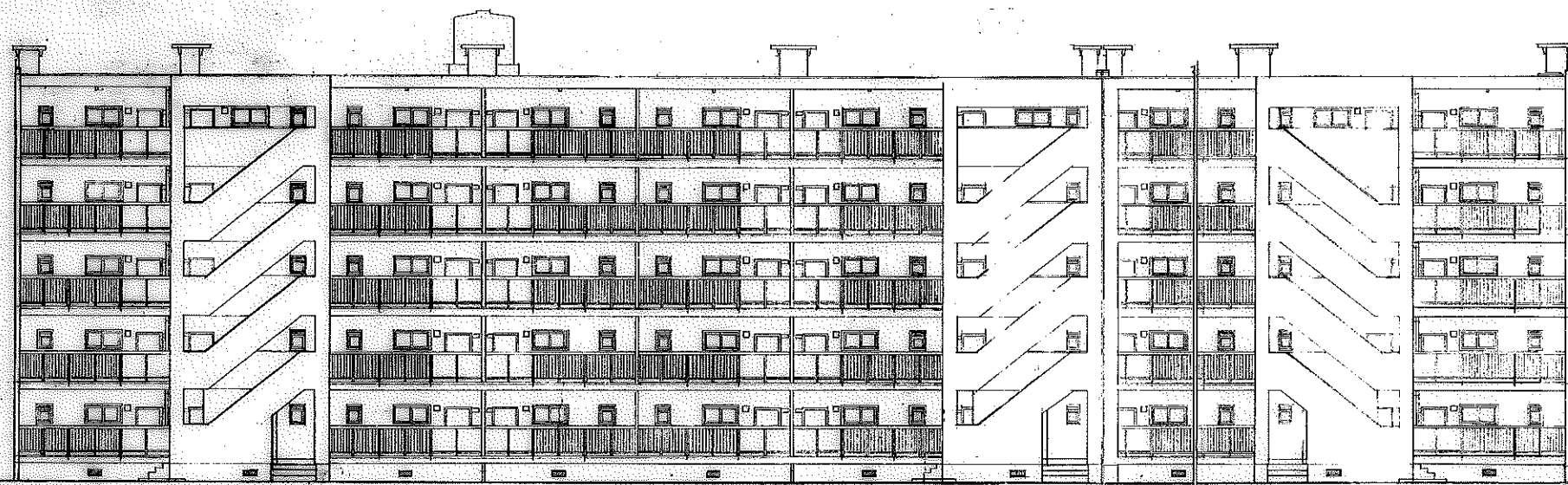
46-0805



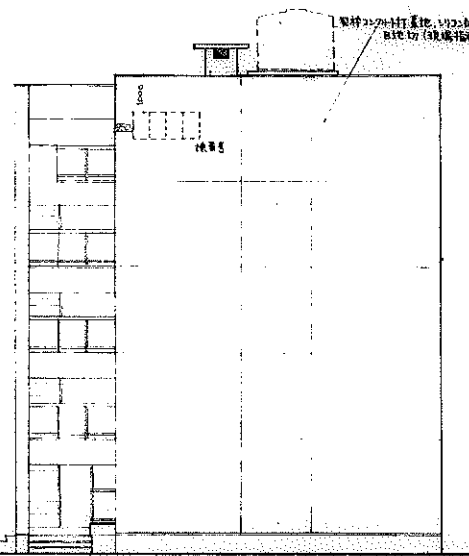
前立面图



断面图



北立面图



侧面图

5F x 1331 = 65F

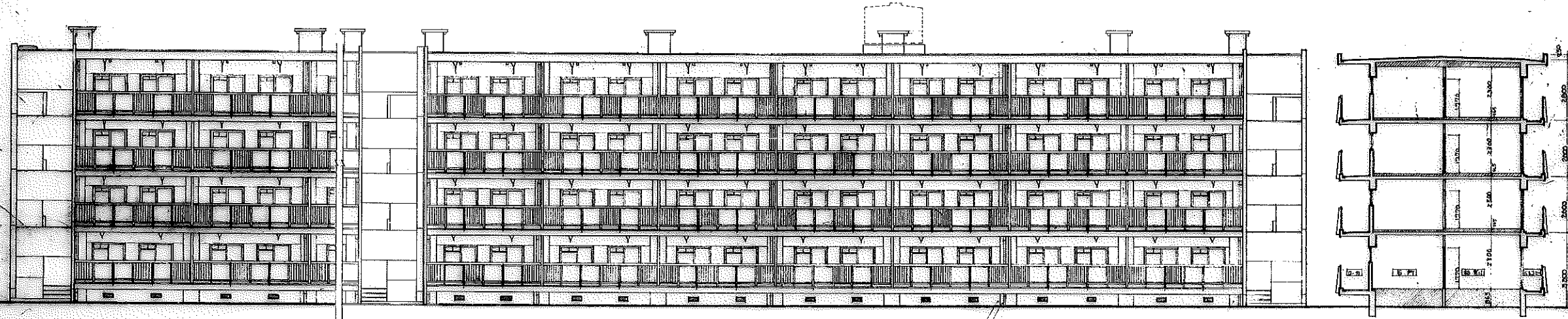
图例	71-1KC-2DK-61 宿舍楼(6F) 共11层
图名	立面图 剖面图 面积表
图号	NO. 3
设计	设计
审核	审核
日期	日期

设计单位: 设计所

4.6 - 0806

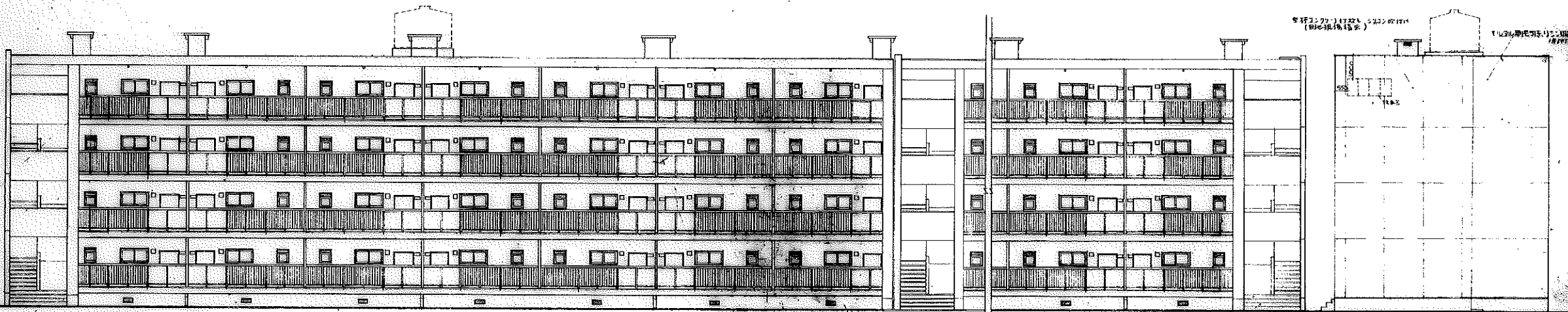
层数	F 层数					
	10F层	9F层	8F层	7F层	6F层	5F层
面积	16.75 x 2850 = 47.71	85.50	76.95	88.40	59.85	51.30
层数	5400 x 2850 = 15.39	153.90	153.90	153.90	153.90	153.90
层下	5400 x 1350 = 7.29	364.50	328.05	291.60	255.15	218.70
各户	5400 x 6950 = 37.55	1876.50	1688.85	1501.20	1313.55	1225.90
总计		2480.40	2247.75	2015.10	1782.45	1549.80

与塔楼	1F分		2F分		3F分	
	延面积	1F当床面积	延面积	1F当床面积	延面积	1F当床面积
50F	476.68	2480.60	49.60	65.70	3253.62	50.54
45F	449.55	2247.75	47.91			
40F	403.62	2015.10	50.37			
35F	356.47	1782.45	50.75			
30F	307.76	1549.80	51.66			



南立面图

断面图



北立面图

侧面图

46-1331-527

工程名称	1.71-4RC-2DK-G-1市南住宅小区
比例	1/100
图号	46-46-5
设计	1. 1. 1. 1.
审核	1. 1. 1. 1.
日期	1. 1. 1. 1.

设计：[Name] 审核：[Name] 日期：[Date]

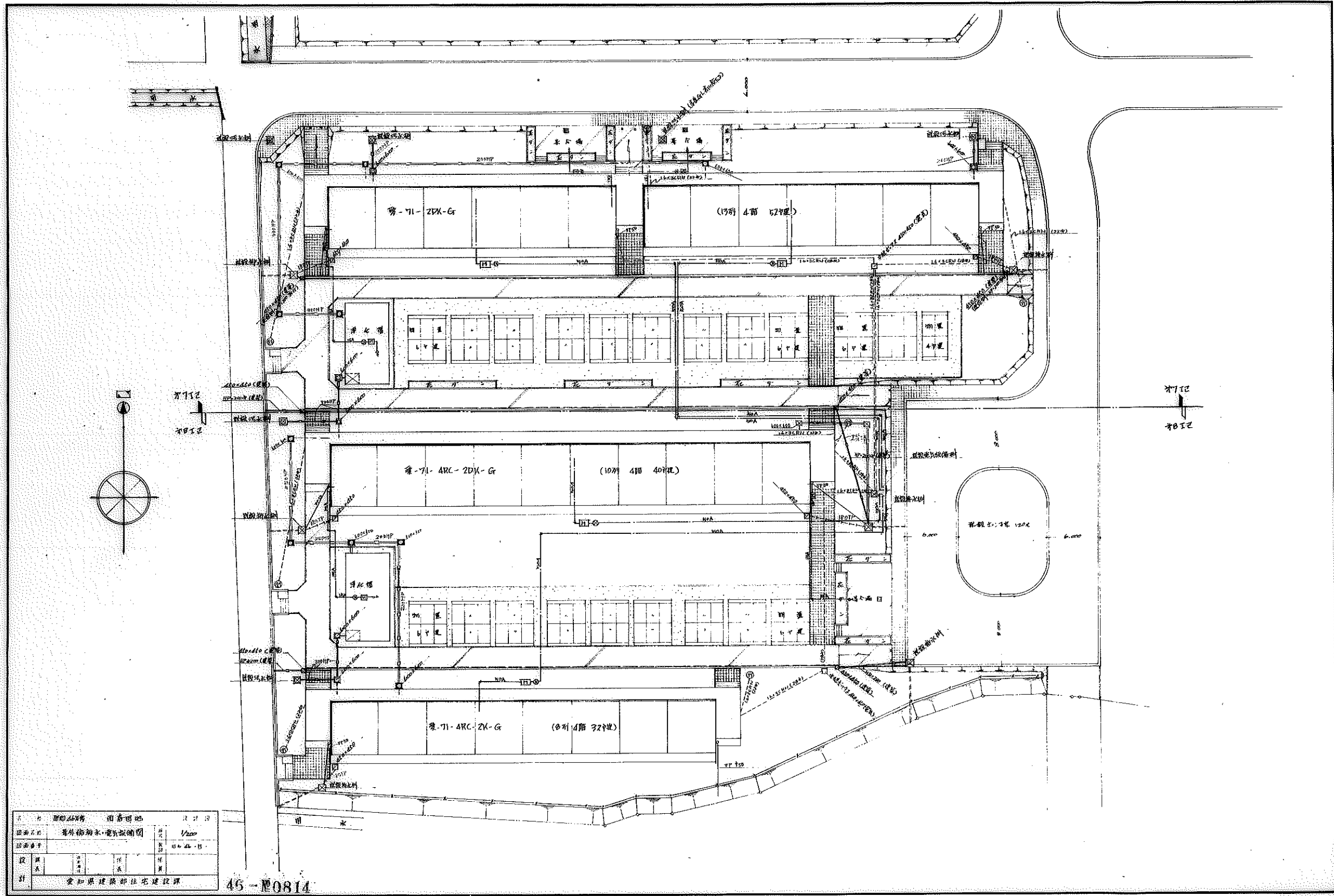
4 顶层

	10户套	9户套	8户套	7户套	6户套
总建筑面积	$(0.95 \times 5.400) \times 3 = 1.71$	68.40	61.56	54.72	47.88
楼梯间	$2800 \times 5.800 = 16.24$	129.92	129.92	129.92	129.92
廊下	$5400 \times 1350 = 7.29$	291.60	262.44	233.28	204.12
各户	$5.400 \times 6.950 = 37.35$	1501.20	1351.08	1200.96	1050.84
总计		1991.12	1805.00	1618.88	1432.76

户数	1F 户	总面积	1F 户内面积
40户	4.97 ⁰⁴	1.991.12	49.77
56户	4.51 ²⁵	1.805.00	50.13
72户	4.04 ⁷²	1.618.88	50.49
88户	3.58 ¹⁰	1.432.76	51.17
104户	3.11 ⁶⁶	1.246.64	51.44
120户	2.65 ³⁵	2.621.40	50.41

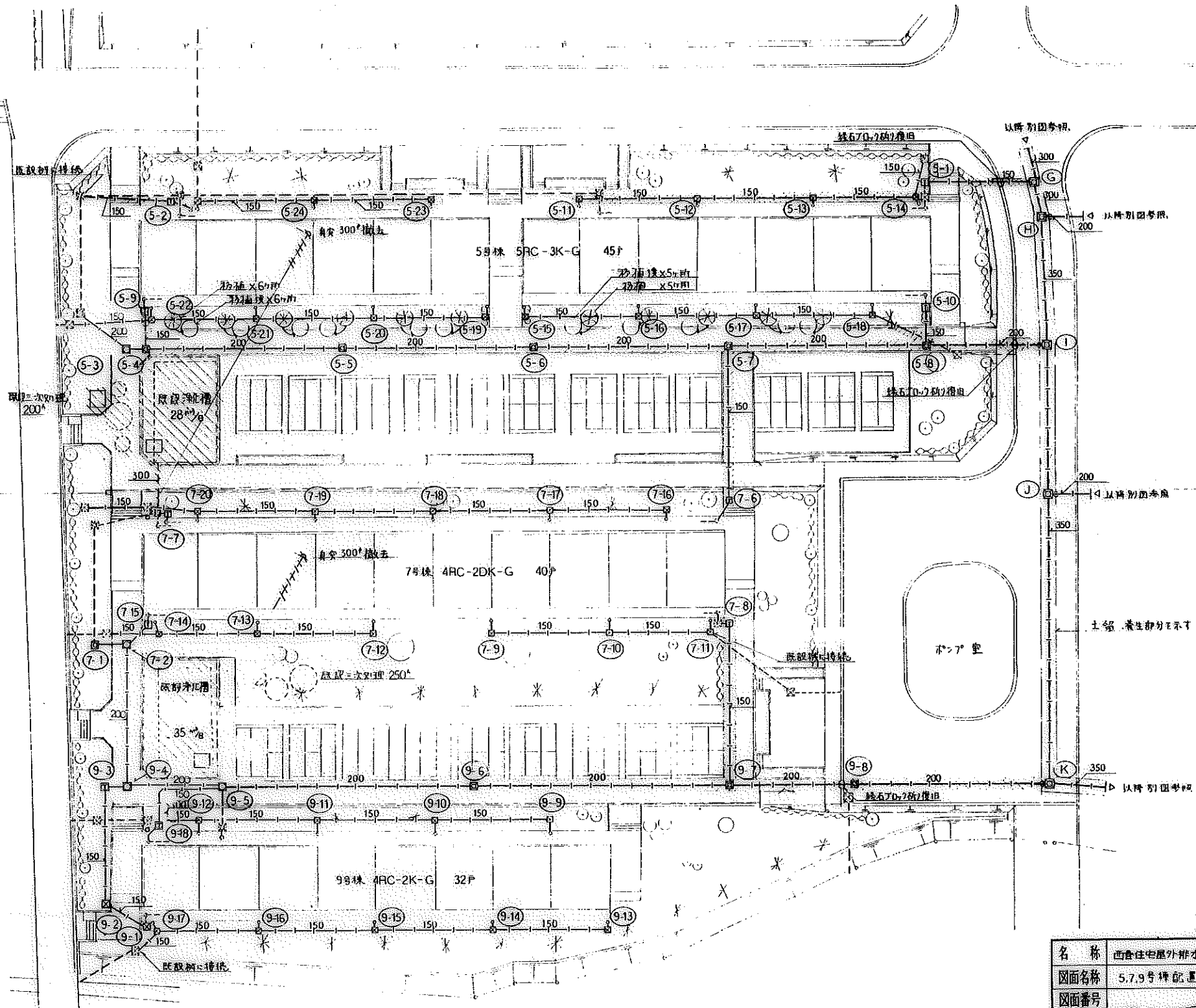
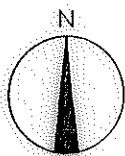
46-1331-527

154



设计	张	1	1/200	1/200
绘图	张	1	1/200	1/200
审核	张	1	1/200	1/200
校对	张	1	1/200	1/200
设计	张	1	1/200	1/200
绘图	张	1	1/200	1/200
审核	张	1	1/200	1/200
校对	张	1	1/200	1/200
设计	张	1	1/200	1/200
绘图	张	1	1/200	1/200
审核	张	1	1/200	1/200
校对	张	1	1/200	1/200

46-E0814

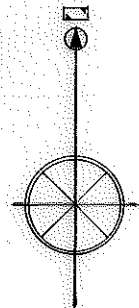


5.7.9号棟配置図 1/300

注) 既設浄化槽、三次処理は「取水・水質・消毒・臭明」工程、
GL-1500 躯体積込式L型砂心処理装置地中埋設工事順序
別図参照

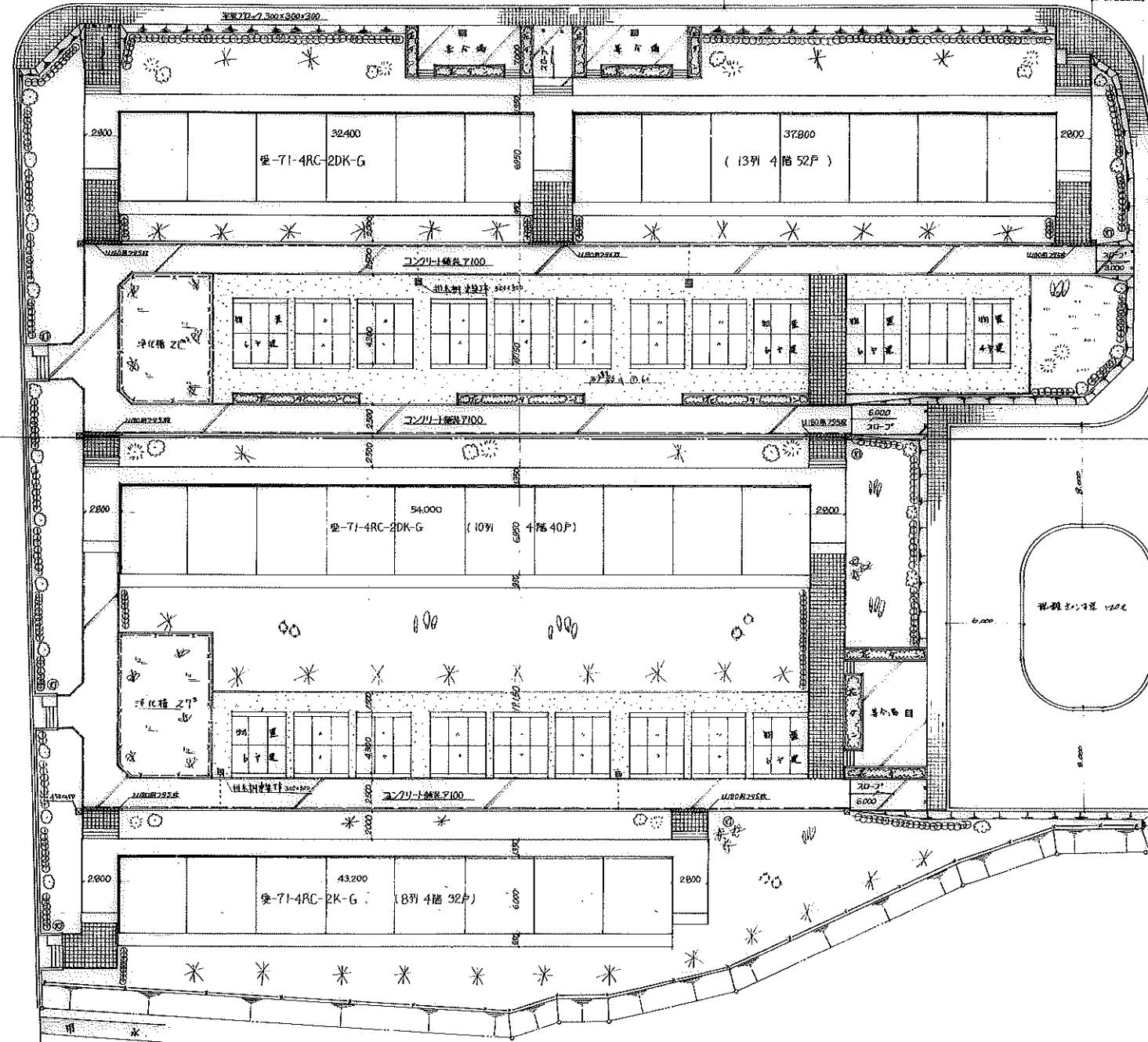
名称	西倉住宅屋外排水管改修工事 (A-区) 設計図		
図面名称	5.7.9号棟配置図	図 P	1/300
図面番号	7	図 S	
設計			
計	愛知県住宅供給公社 4年 7月 8日		





北
北西

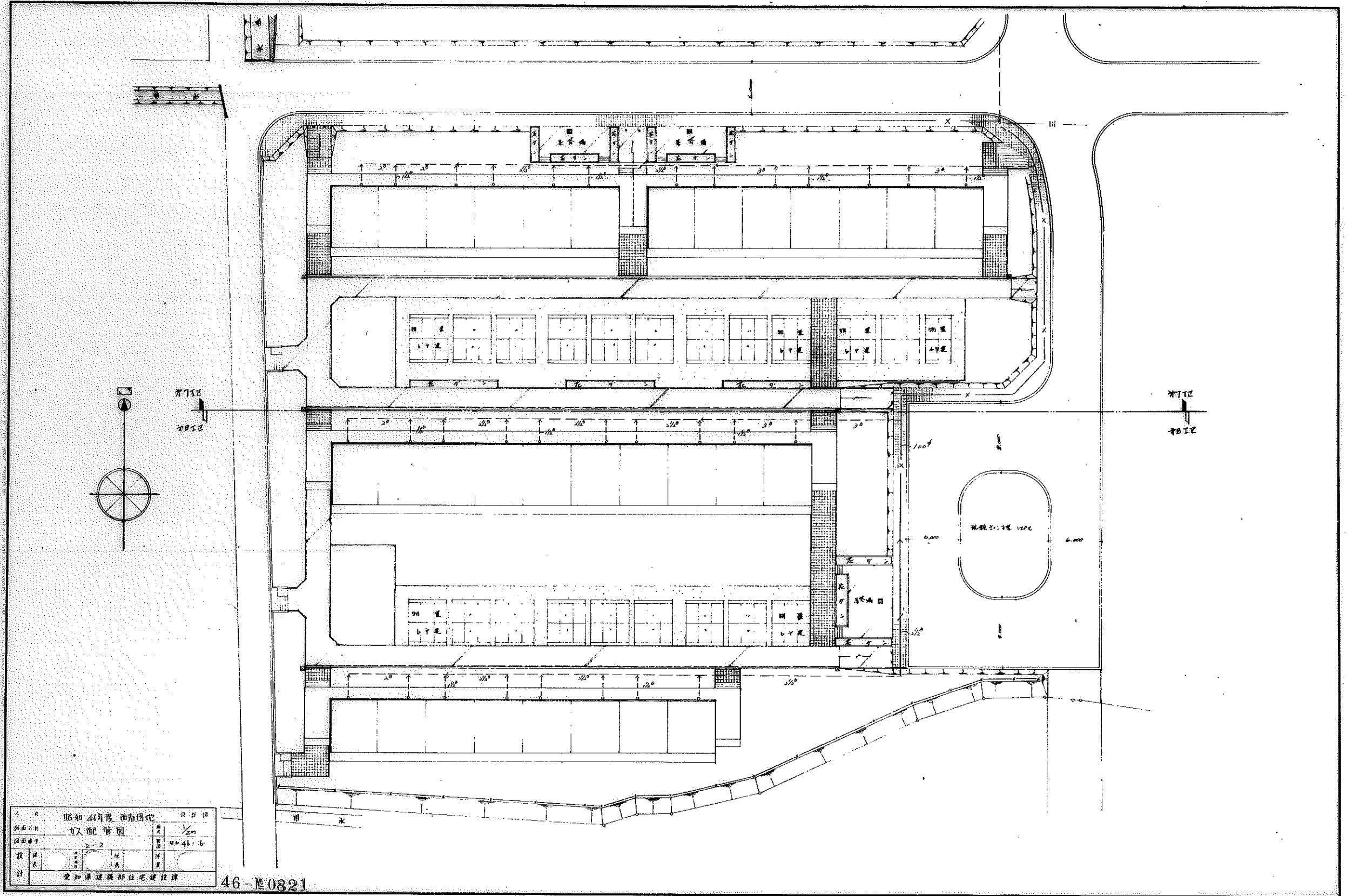
北
北西



記号	名称
○	境界線(境界杭)
○	地味境界(120x120x60)
○	格納付(現場打)
○	既設フェンス
○	新設フェンス
○	法
○	土留及び土留溝
○	敷砂利φ60
○	コンクリート舗装φ100
○	外灯
○	マンチ
○	生垣(197樹)
○	クスノキ
○	クマシ
○	若狭リ
○	ツツジ
○	ハイカイツ
○	アヤメ
○	トヤ

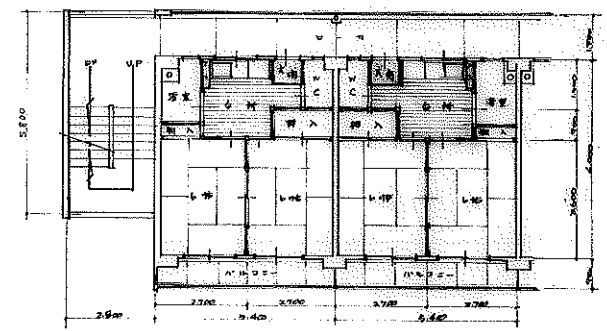
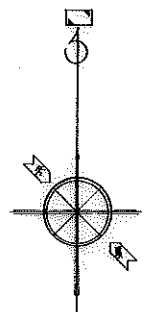
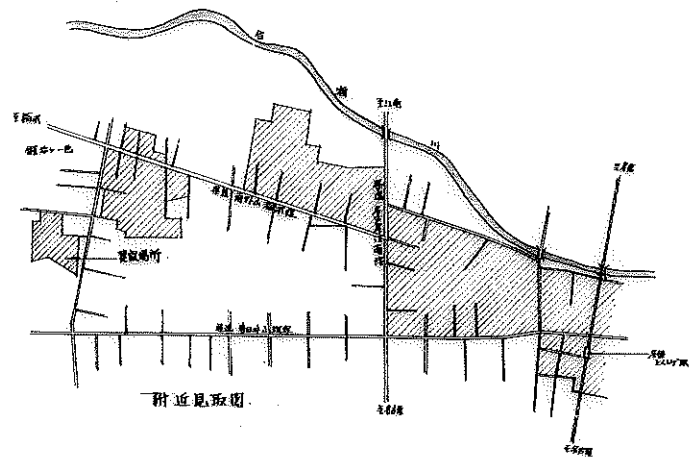
名称	昭和46年度 西巻団地(111)計画
図面名称	建物 配置図
図面番号	1-2
設計	建築部住宅建設課

46-世0802

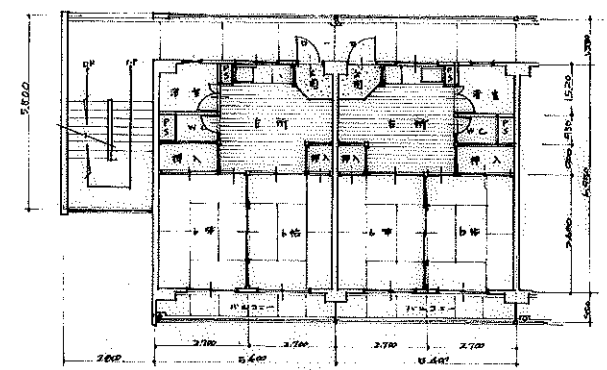


昭和 24年度 市給付地		設計者	設計院
図面名称	出入配管図	縮尺	1/200
図面番号	2-2	層数	4階建
設計者		設計院	
愛知県建設部住宅建設課			

46-1821



ZK-G



ZPK-G

图例

	钢筋混凝土结构
	砖墙
	100mm厚地板
	75mm厚地板
	水管
	100mm厚地板 面层20mm厚
	地板
	门

层数	面积	小计	工程	小计	层数
通层面积	163	163	117	117	260
非通层面积	167	167	32	32	189
合计	330	330	149	149	449

名称	昭和住宅西春用地	设计图
图面名称	附近見取图 配置图	图尺 1/500
图面编号	1	图例 44.4.4
设计	设计	设计
设计	设计	设计
设计	设计	设计

46-0801

154