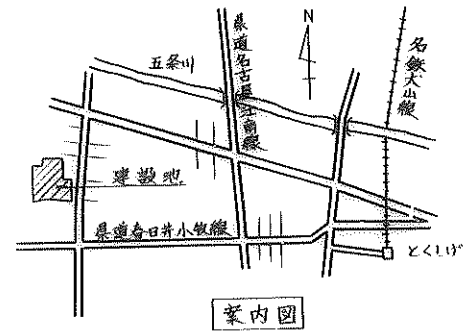
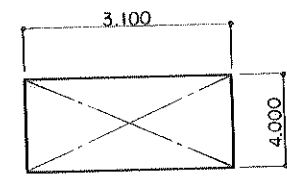


配置図 1/600

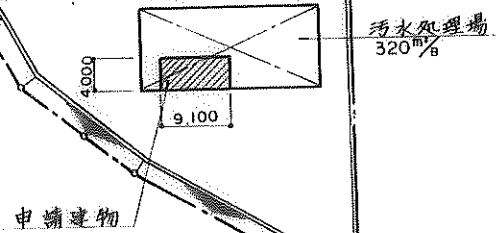


案内図



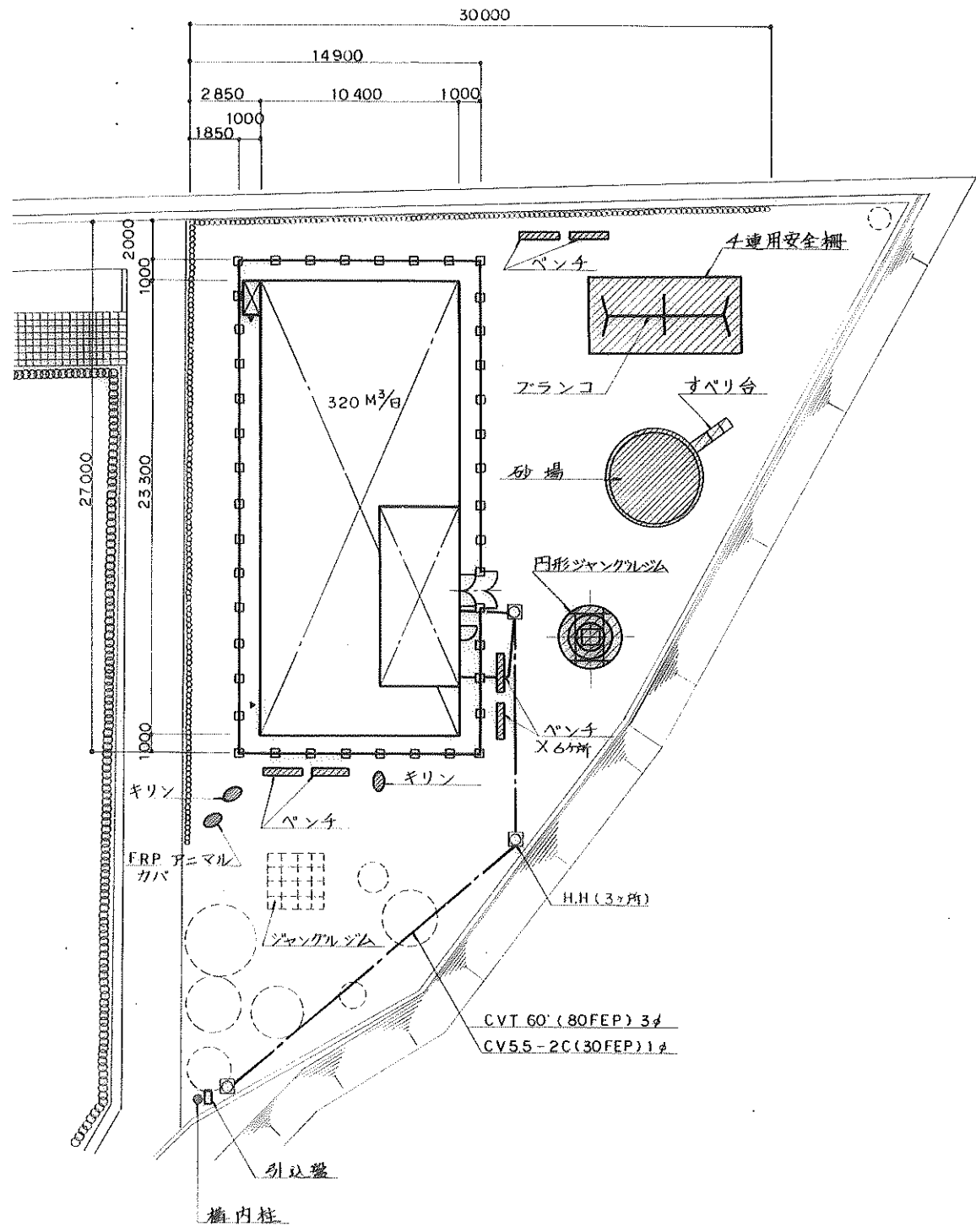
3,100 x 4,000 = 36,400
 建築面積 36.40m²
 延べ床面積 36.40m²

面積表



竣工図

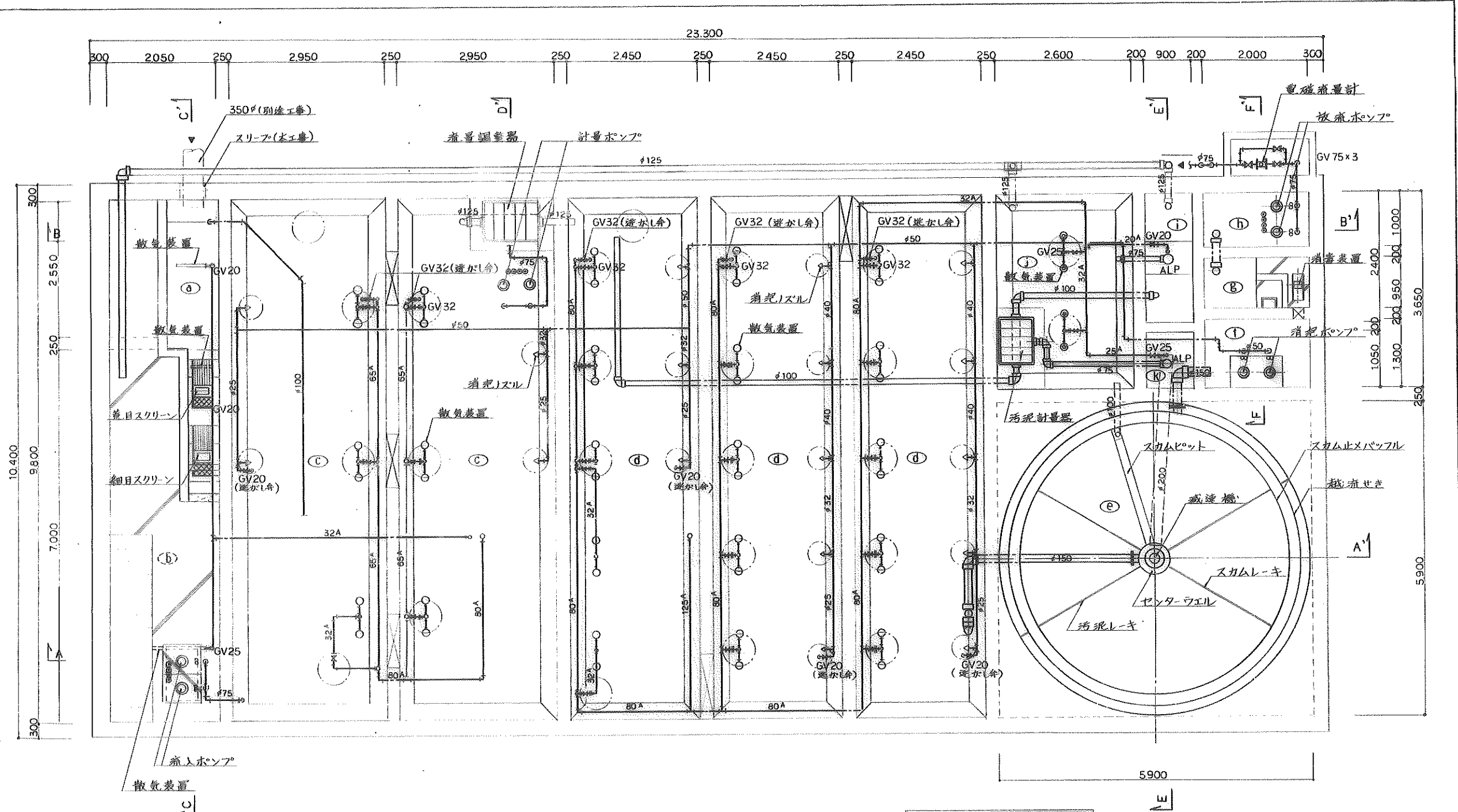
| | | | |
|----------------------|---------------|-----|-------|
| 名称 | 西春住宅汚水処理場設置工事 | 図号 | |
| 所在地 | 配置図 | 縮尺 | 1/600 |
| 設計者 | | 作成者 | |
| 設計日 | | 作成日 | |
| 注 愛知県住宅供給公社 4年12月24日 | | | |



浄化槽附近 配置図(最終)1/200

竣工図

| | | | |
|------|---------------|--|---------|
| 名称 | 西春住宅汚水処理場設置工事 | | 設計図 |
| 図面名称 | 配置図 | | 1/200 |
| 内容 | 2 | | |
| 設計 | | | |
| 計画 | 愛知県住宅供給公社 | | 4年2月25日 |



槽内平面図 1/50

ALP エアリフトポンプ
 ○○ フロートスイッチ

槽リスト

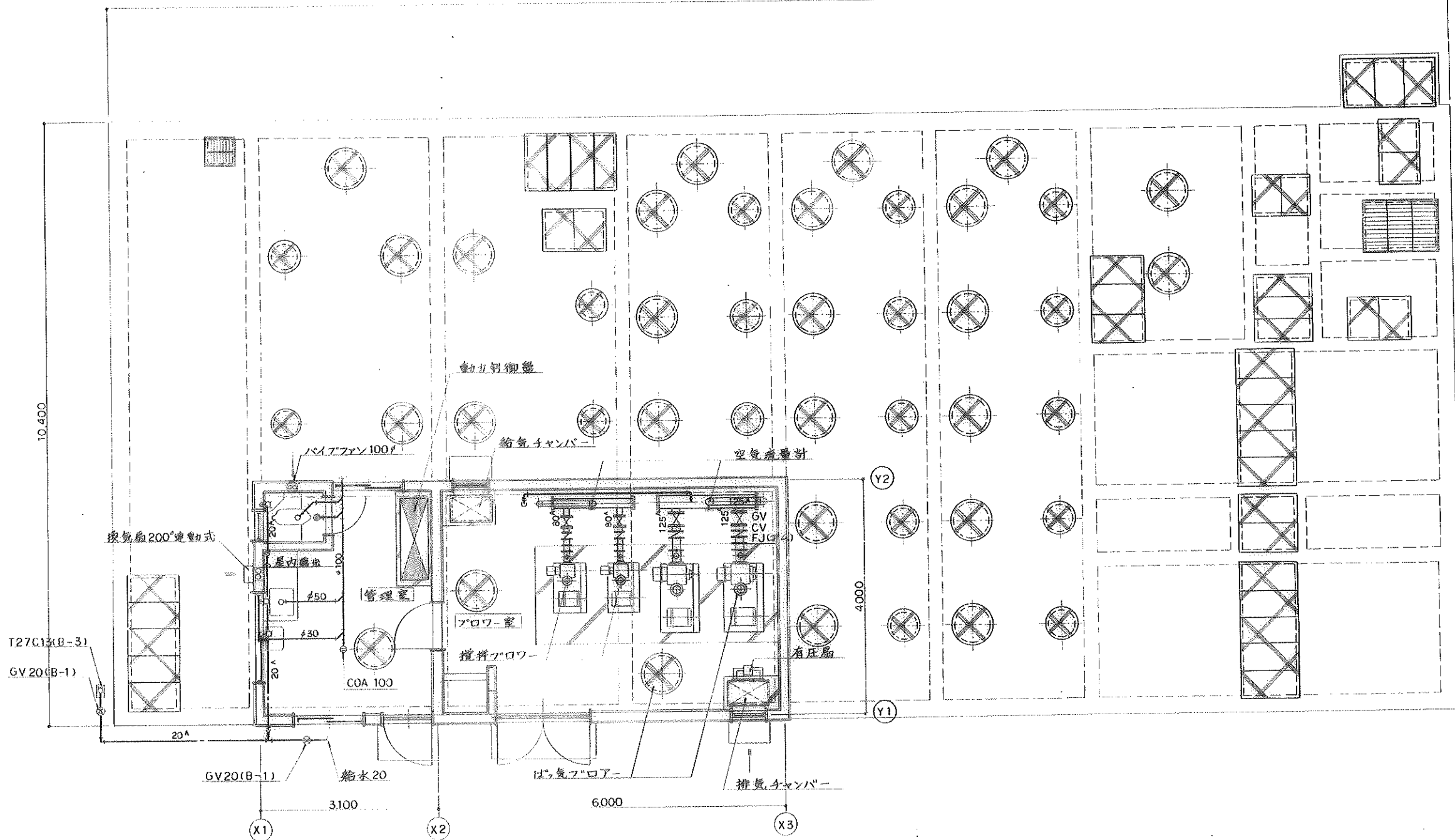
| 記号 | 名称 | 記号 | 名称 |
|----|--------|----|--------|
| a | 沈砂槽 | g | 消毒槽 |
| b | 流入ポンプ槽 | h | 放流ポンプ槽 |
| c | 流量調整槽 | i | 汚泥濃縮槽 |
| d | ばっ気槽 | j | 汚泥貯留槽 |
| e | 沈澱槽 | k | 汚泥ピット |
| f | 消泥ポンプ槽 | | |

| 配管使用材料 | | |
|---------|------------|--------|
| エア管 | 水道用亜鉛メッキ鋼管 | SGPW |
| 物流管 汚水管 | 硬質塩化ビニル管 | V P |
| 清浄管 汚水管 | 硬質塩化ビニル管 | ○ |
| 給水管 | 硬質塩化ビニル管 | SGP-VA |

竣工図

| | | |
|------|-------------------|-------|
| 名称 | 西春住宅汚水処理場設置工事 設計図 | |
| 図面名称 | 槽内平面図 | 1/50 |
| 図面番号 | 3 | |
| 設計 | 監修 | 工事 |
| 計 | 愛知県住宅供給公社 | 年 月 日 |

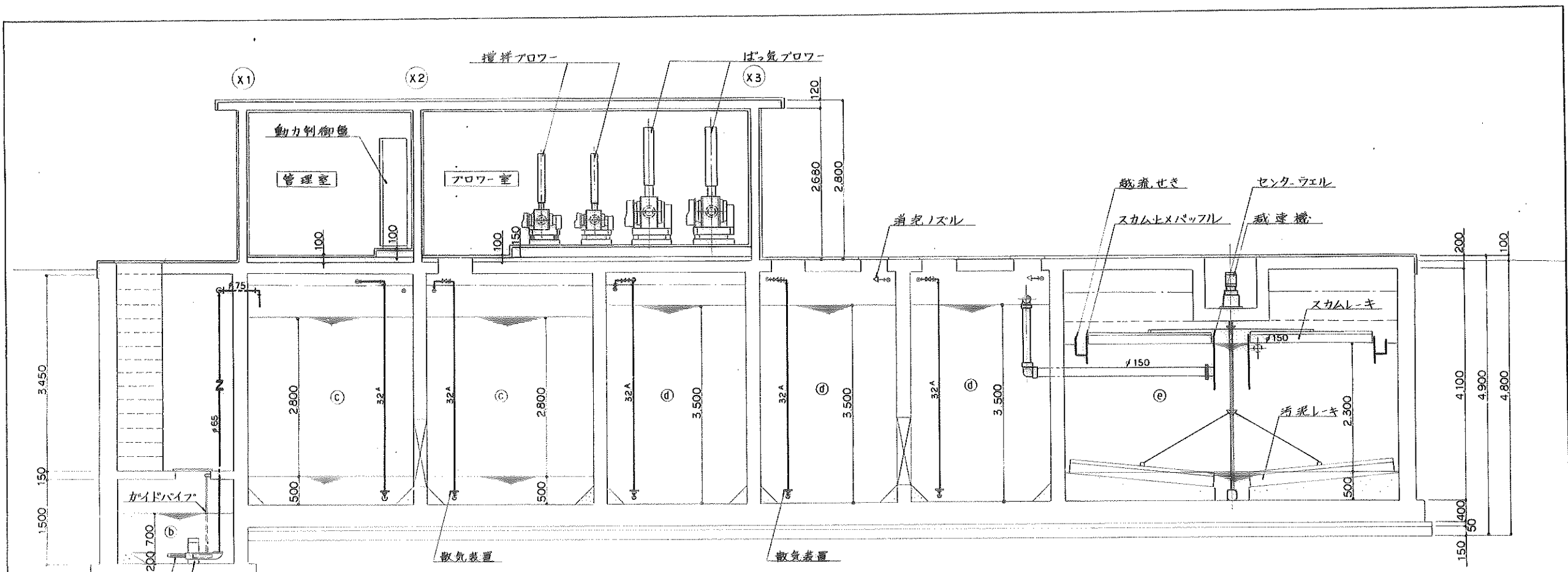
23,300



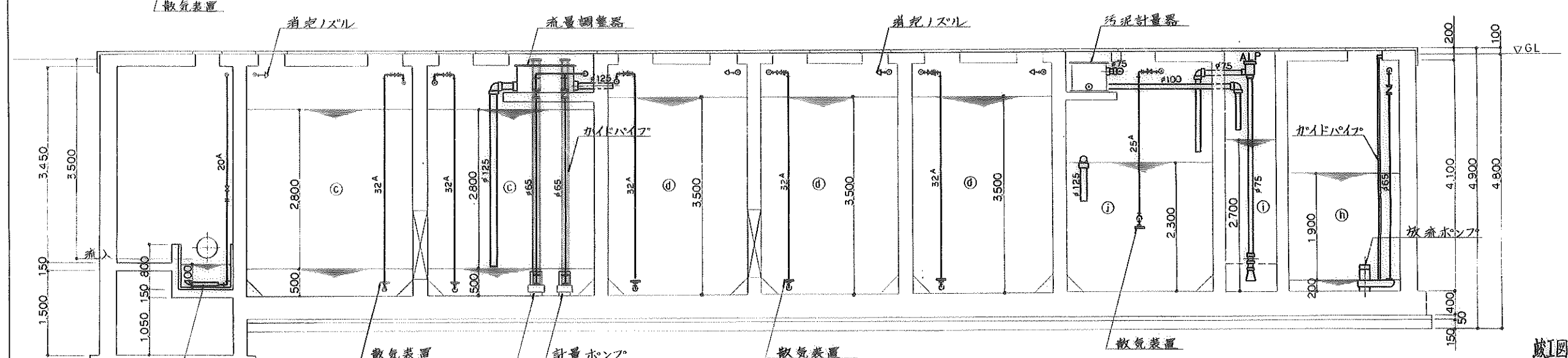
槽上部平面図 1/50

竣工図

| | | | |
|------|---------------|---------|------|
| 名称 | 西春住宅汚水処理場設置工事 | | 設計図 |
| 図面名称 | 槽上部平面図 | | 1/50 |
| 生番 | 4 | | |
| 設 | | | |
| 計 | 愛知県住宅供給公社 | 4年2月25日 | |



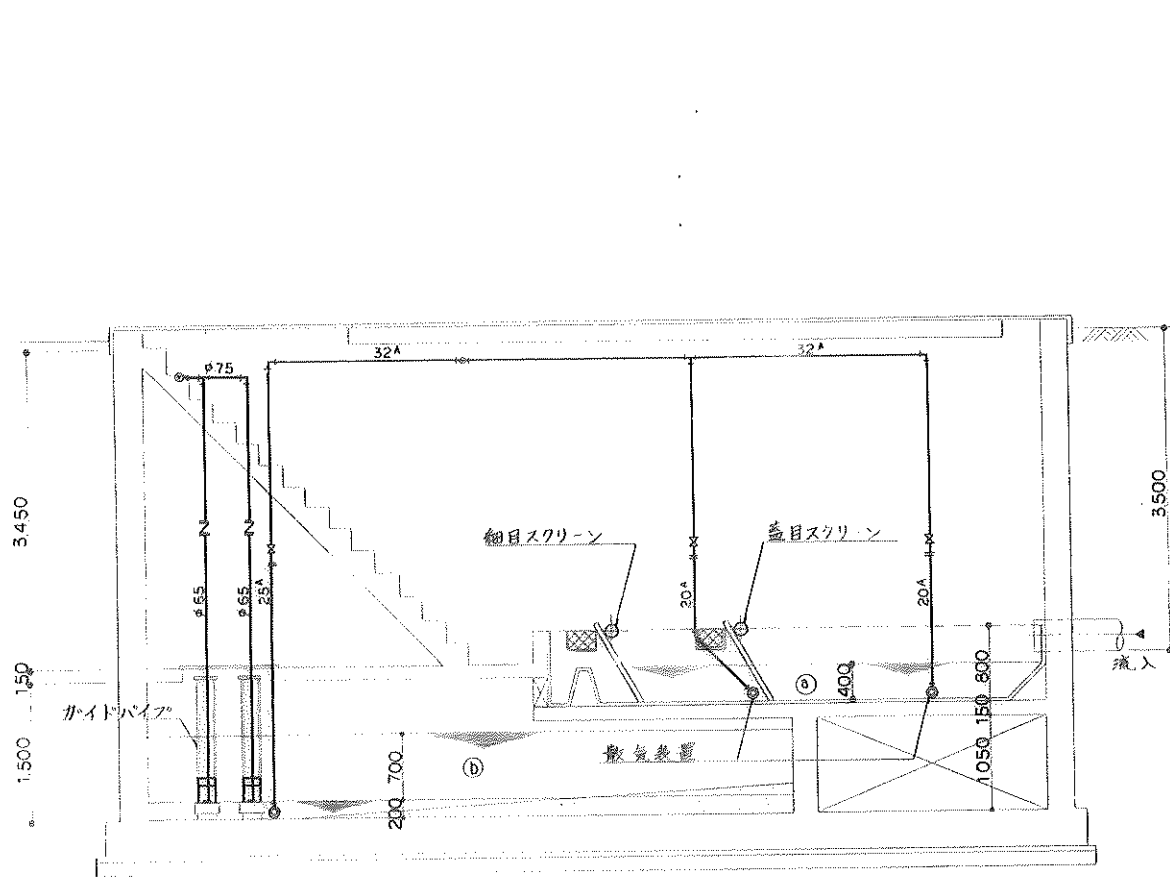
A-A' 槽内断面図 1/50



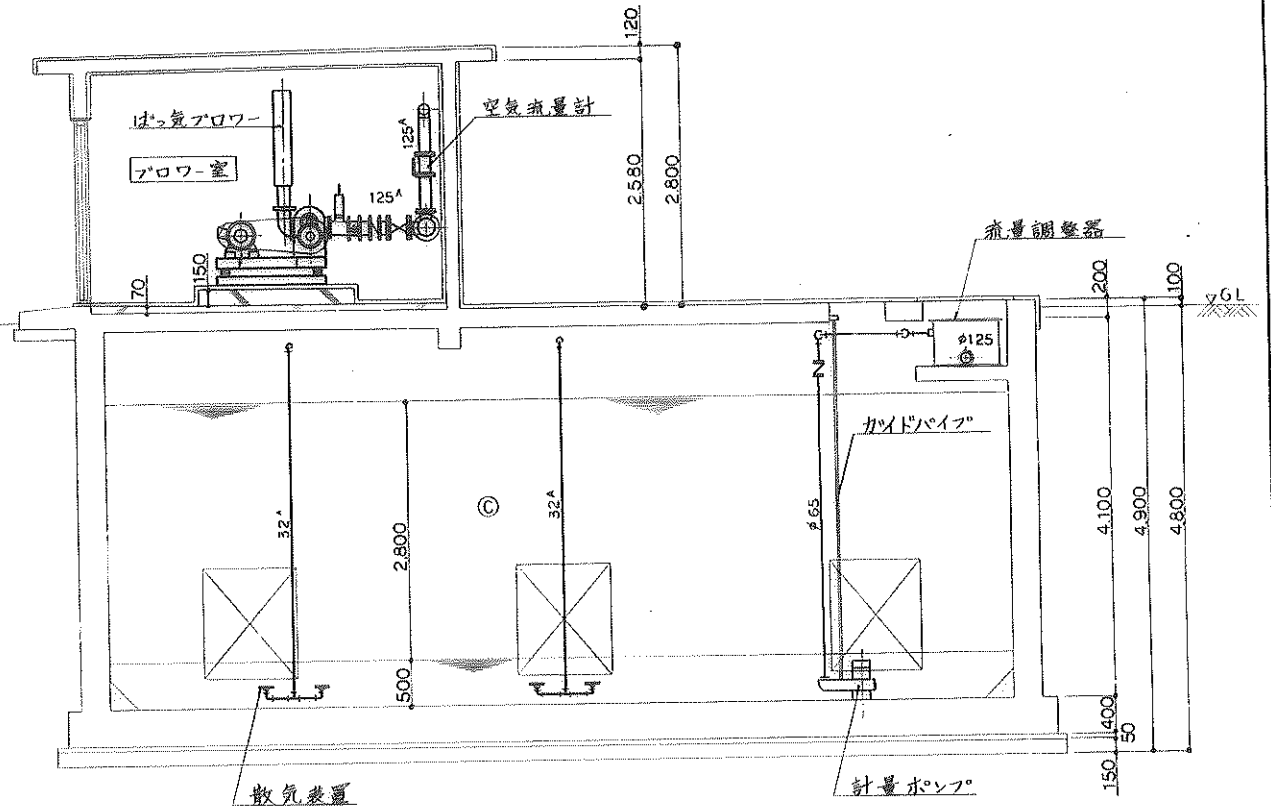
B-B' 槽内断面図 1/50

竣工図

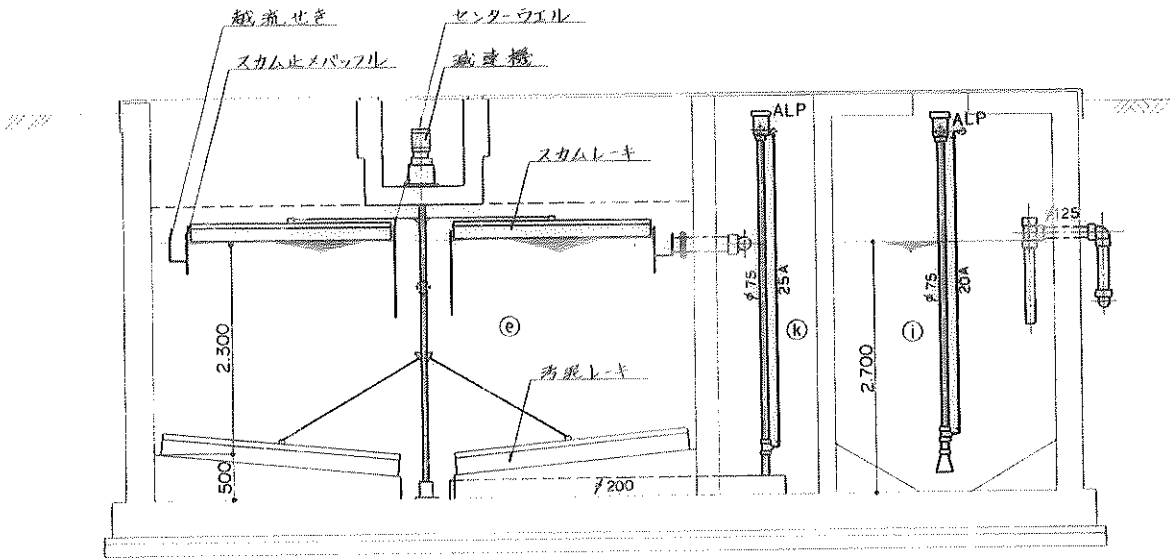
| | | | |
|------|---------------|----------|------|
| 名称 | 西春住宅汚水処理場設置工事 | | 設計図 |
| 図面名称 | 槽内断面図 | | 1/50 |
| 図面番号 | 5 | | |
| 設計 | | | |
| 計 | 愛知県住宅供給公社 | 4年12月25日 | |



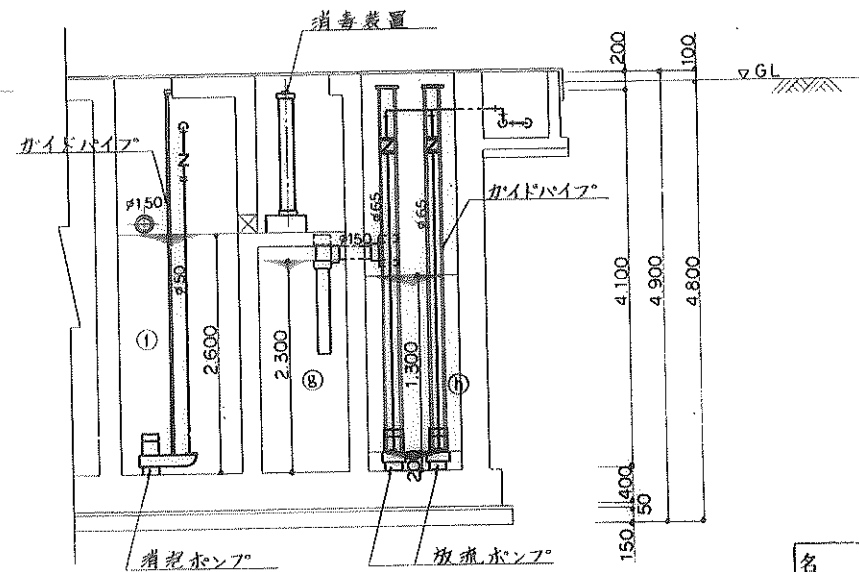
C-C' 槽内断面図 1/50



D-D' 槽内断面図 1/50



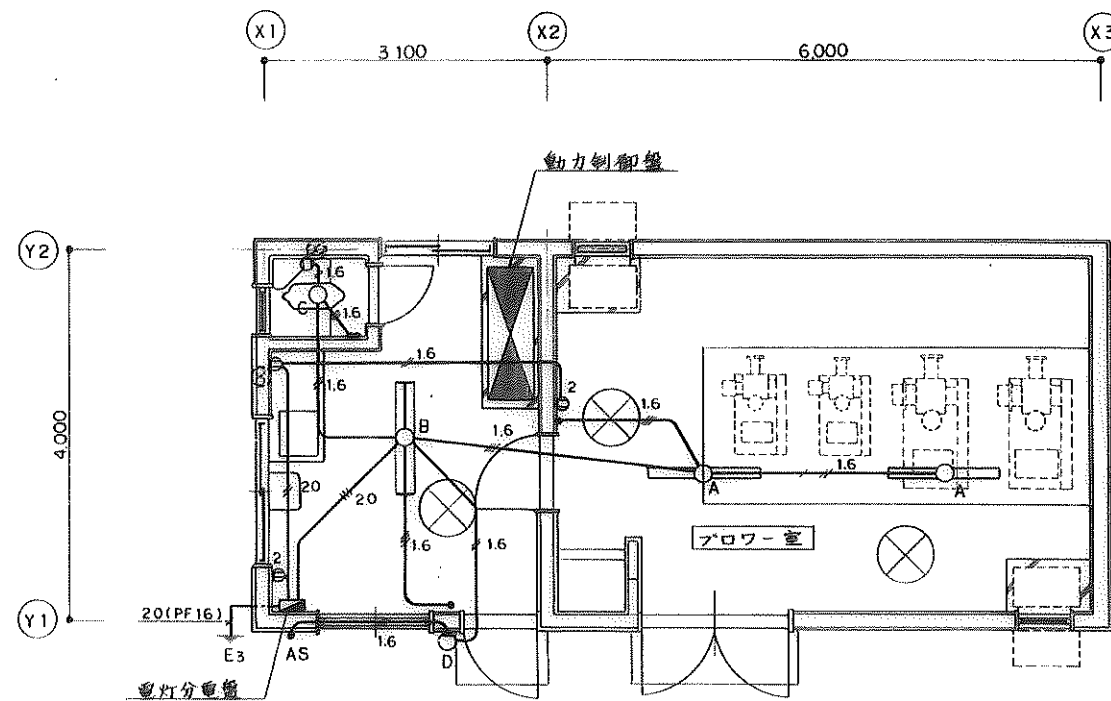
E-E' 槽内断面図 1/50



F-F' 槽内断面図 1/50

概工図

| | | | |
|------|---------------|----------|------|
| 名称 | 西春住宅汚水処理場設置工事 | | 設計図 |
| 図面名称 | 槽内断面図 | | 1/50 |
| 図面番号 | 6 | | |
| 設計 | | | |
| 計 | 愛知県住宅供給公社 | 4年12月25日 | |



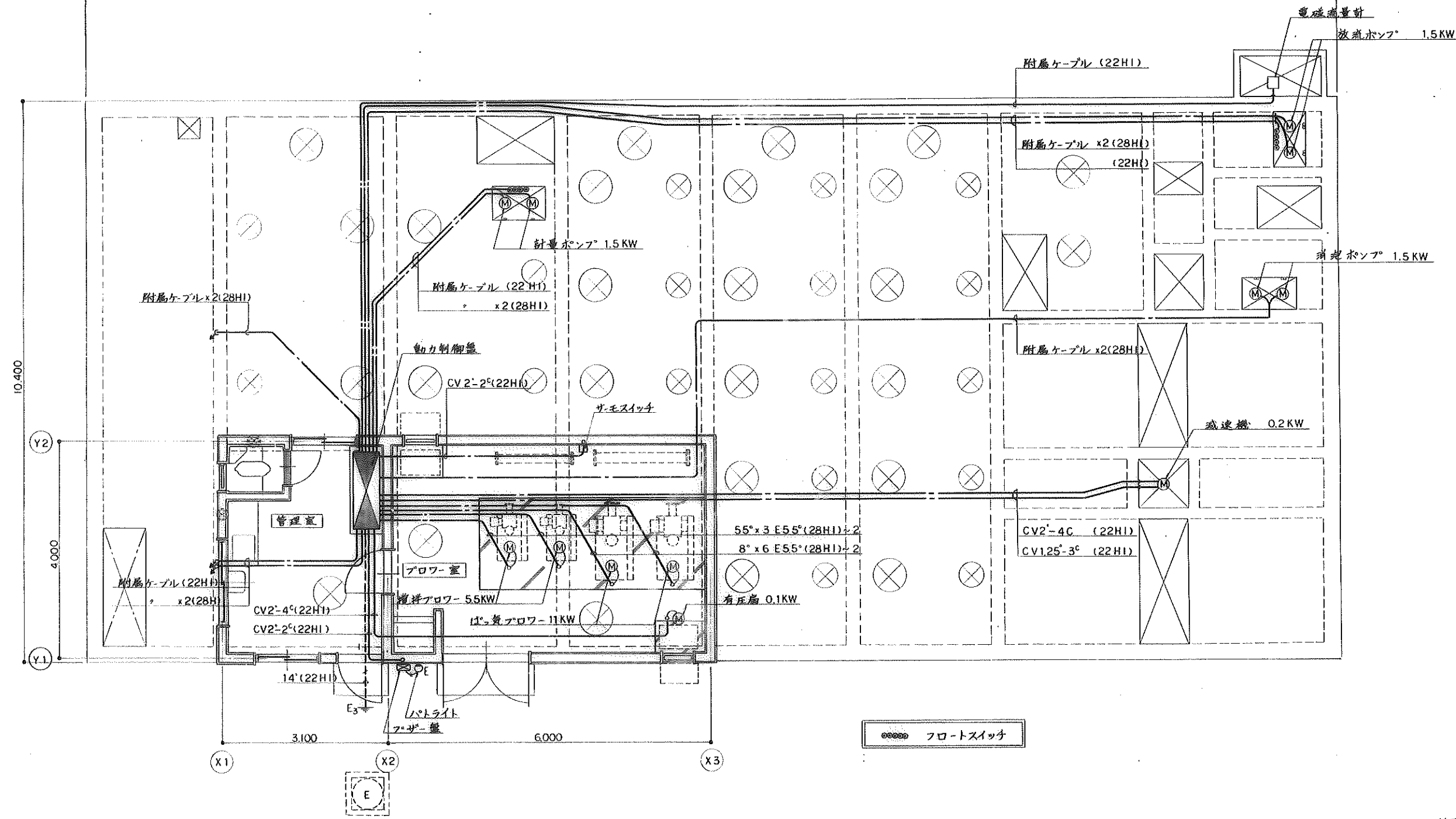
※ 電気配管は全て(16PF)とする

電灯配線図 1/50

概略図

| | | | | |
|------|---------------|--|--|----------|
| 名称 | 西春住宅汚水処理場設置工事 | | | 設計図 |
| 図面名称 | 電灯配線図 | | | 1/50 |
| 図面番号 | 7 | | | |
| 設計 | | | | |
| 設計 | 愛知県住宅供給公社 | | | 4年12月27日 |

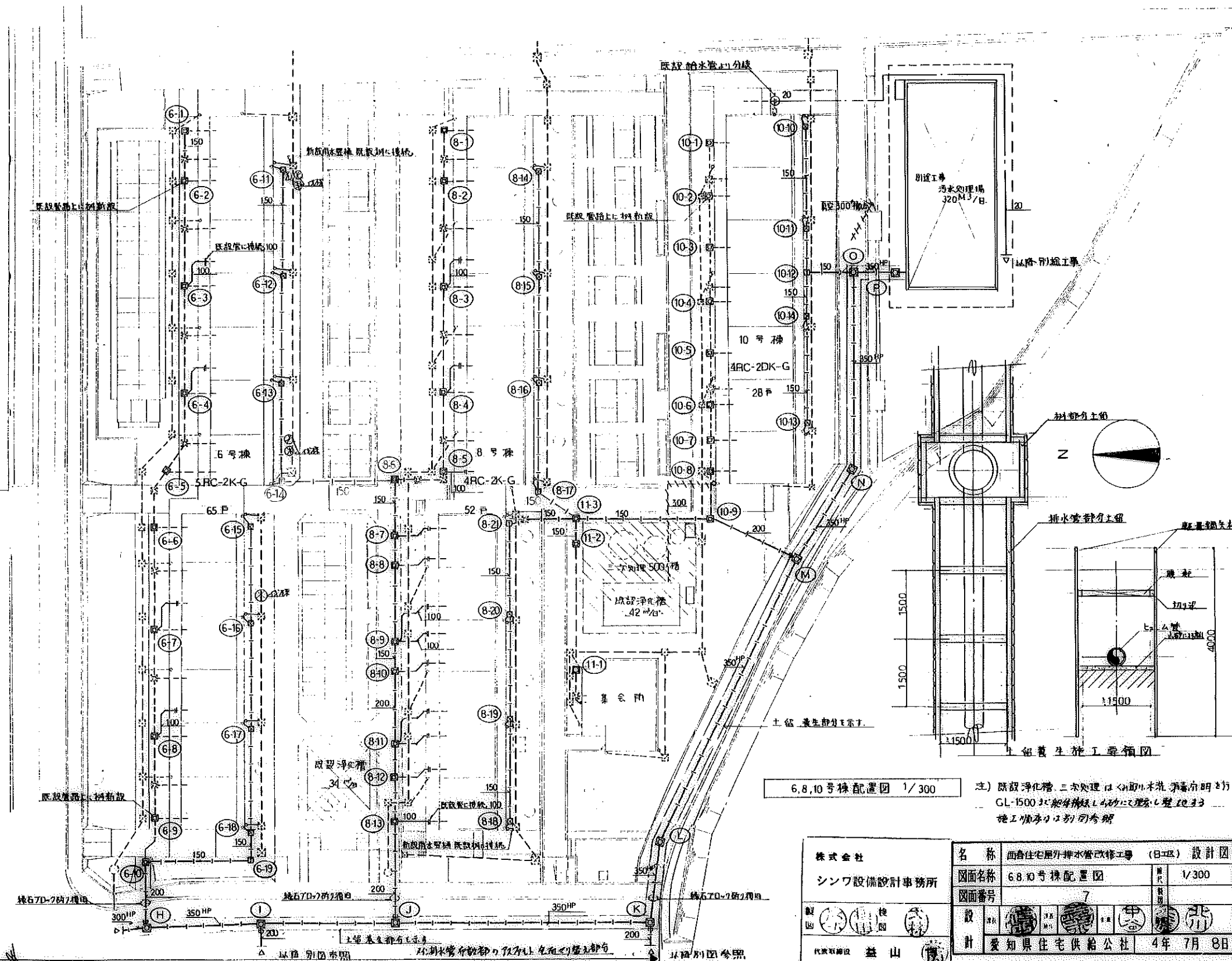
23.300



動力配線図 1/50

竣工図





| | | | | |
|------|---------------|----|----|----------|
| 名称 | 西春住宅汚水処理場設置工事 | | | 設計図 |
| 図面名称 | 動力配線図 | | | 1/50 |
| 図面番号 | 8 | | | |
| 設計 | 設計 | 校核 | 承認 | |
| 設計 | 愛知県住宅供給公社 | | | 4年12月25日 |



6,8,10号棟配置図 1/300

注) 既設浄化槽、二次処理は、 $\phi 1000$ mm 排水浄化槽(明流)とし、
 GL-1500に排水管接続し、400mmに埋設し、整理地を
 施工順序は別図参照

株式会社
 シンワ設備設計事務所
 代表取締役 益山

| | | |
|------|---|-------|
| 名称 | 面倉住宅屋外排水管改修工事 (B区) 設計図 | |
| 図面名称 | 6,8,10号棟配置図 | 1/300 |
| 図面番号 | 7 | |
| 設計 |     | |
| 計 | 愛知県住宅供給公社 4年 7月 8日 | |

