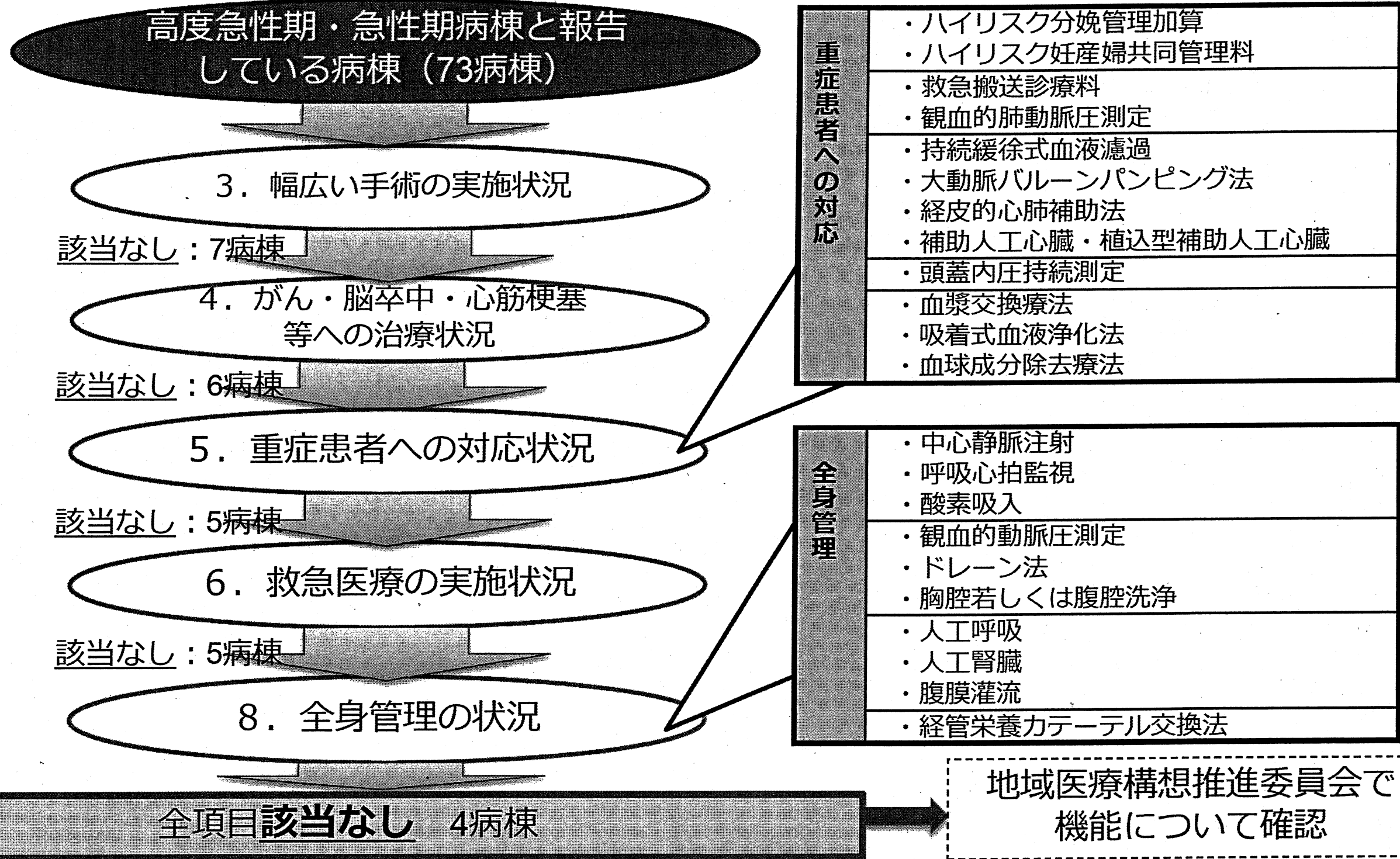


急性期医療を全く提供していないと考えられる病棟について

資料 8-1

- 高度急性期・急性期機能を選択した病棟について、「具体的な医療の内容に関する項目」の実施の有無を確認。 尾張西部構想区域

※ 平成29年度病床機能報告において、様式1で高度急性期又は急性期機能を報告している病院の病棟及び有床診療所のうち、様式2で以下の項目でレセプト件数、算定日数、算定回数が0件と報告された病棟数を算出

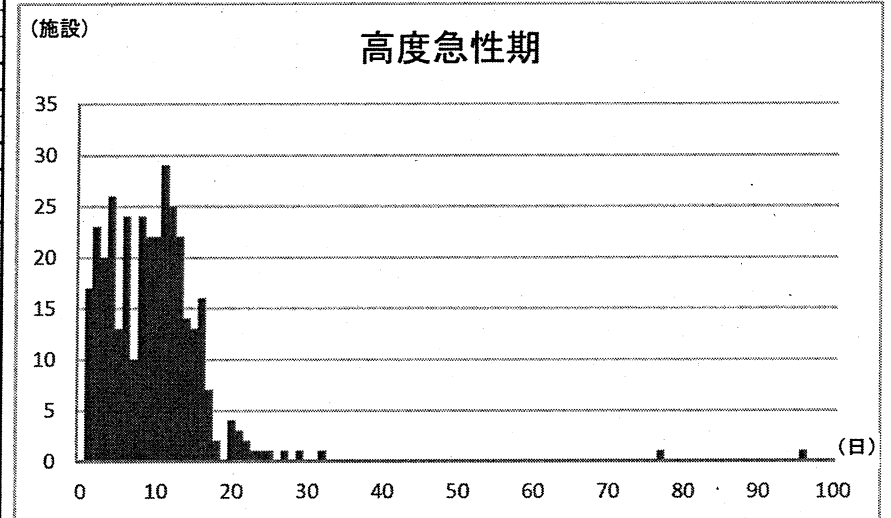


平成30年5月16日 第13回 地域医療構想に関するWG 資料3-1による

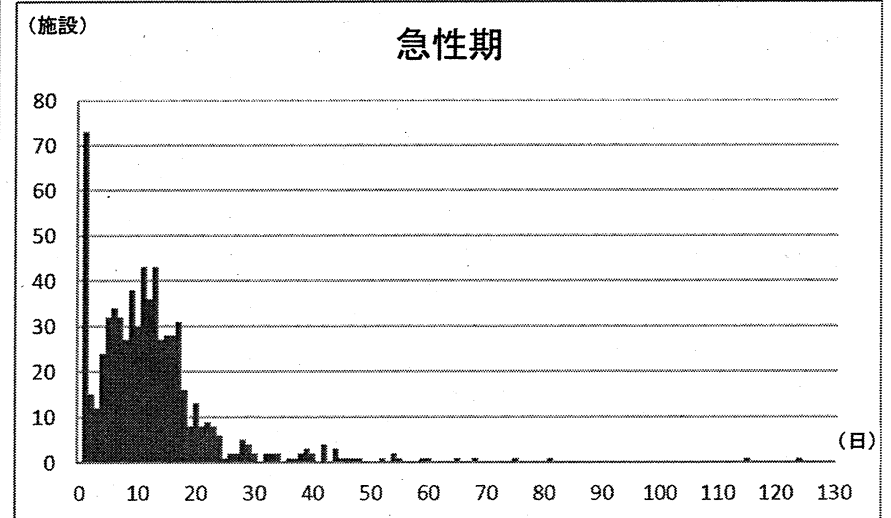
医療機関施設名	区分	病棟名	5. 重症患者への対応状況											6. 救急医療の実施状況										
			① ハイ リスク分 娩管理 加算 (243)	② ハイ リスク妊 産婦共 同管理 料(Ⅱ) (244)	③ 救急 搬送診 療料 (245)	④ 親血 的肺動 脈圧測 定(246)	⑤ 持続 緩徐式 血液濾 過(249)	⑥ 大動 脈パ ルン パン ピング 法 (250)	⑦ 経皮 的心肺 補助法 (253)	⑧ 補助 人工心 臓・植込 型補助 人工心 臓(256)	⑨ 頭蓋 内圧持 続測定 (3時間 を超え た場合) (270)	⑩ 人工 心肺 (271)	⑪ 血漿 交換療 法(274)	⑫ 吸着 式血液 浄化法 (275)	⑬ 血球 成分除 去療法 (276)	⑭ 院内 トリアー ジ実施 料(277)	⑮ 夜間 休日救 急搬送 医学管 理科 (278)	⑯ 救急 医療管 理加算 1及び2 (280)	⑰ 在宅 患者急 急入院 診療加 算(283)	⑱ 救命 のため の気管 内挿管 (287)	⑲ 体表 ペー シング 法又は 食道 ペーシ ング法 (288)	⑳ 非開 胸的心 マッ サージ (289)	㉑ カウ ンター ショック (292)	㉒ 心膜 穿刺 (295)
一宮市立市民病院	高度急性期	ICU	0	0	0	0	*	*	0	0	*	0	0	0	0	0	0	0	0	0	*	*	0	0
一宮市立市民病院	高度急性期	ERICU	0	0	0	0	*	*	*	0	*	0	0	0	*	0	0	0	*	0	0	*	*	0
一宮市立市民病院	高度急性期	HCU	0	0	0	0	0	*	0	0	0	0	0	*	0	*	0	*	0	0	0	0	0	0
一宮市立市民病院	高度急性期	GCU	0	0	*	0	0	0	0	0	0	0	0	0	0	0	0	0	0	0	0	0	0	0
一宮市立市民病院	高度急性期	NICU	0	0	*	0	0	0	0	0	0	0	0	0	0	0	0	0	*	0	0	0	0	0
一宮西病院	高度急性期	ICU	0	0	0	0	*	*	*	0	*	0	0	0	13	10	0	*	0	11	*	*	0	0
総合大雄会病院	高度急性期	HCU	0	0	0	0	*	*	*	0	*	0	0	*	0	14	0	*	*	*	*	*	0	0
総合大雄会病院	高度急性期	ICU	0	0	0	*	*	*	*	0	*	0	0	*	0	*	0	*	*	*	*	*	0	0
尾西記念病院	急性期	2F病棟	0	0	0	0	0	0	0	0	0	0	0	0	0	0	0	0	0	0	0	0	0	0
医療法人尾張健友会 千秋病院	急性期	A2病棟	0	0	0	0	0	0	0	0	0	0	0	0	0	0	*	0	0	0	0	0	0	0
医療法人尾張健友会 千秋病院	急性期	B2病棟	0	0	0	0	0	0	0	0	0	0	0	0	0	0	*	*	0	*	0	0	0	0
医療法人泰玄会 泰玄会病院	急性期	第1病棟	0	0	0	0	0	0	0	0	0	0	0	0	0	28	0	0	0	0	0	0	0	0
医療法人泰玄会 泰玄会病院	急性期	第3病棟	0	0	0	0	0	0	0	0	0	0	*	0	*	31	0	0	0	0	0	0	0	0
稲沢市民病院	急性期	急性期機能病棟	0	0	0	0	0	0	0	0	0	0	0	0	*	62	0	*	*	*	*	0	0	0
医療法人山下病院	急性期	3F病棟	0	0	0	0	0	0	0	0	0	0	0	*	0	0	0	0	0	0	0	0	0	0
医療法人山下病院	急性期	4F・5F病棟	0	0	0	0	0	0	0	0	0	0	0	*	0	0	0	0	0	0	0	0	0	0
一宮市立市民病院	急性期	南館10B	0	0	0	0	0	0	0	0	0	0	0	*	0	45	0	0	0	0	0	0	0	0
一宮市立市民病院	急性期	南館3A	0	0	0	0	0	0	0	0	0	0	0	0	0	45	0	0	0	0	0	*	0	0
一宮市立市民病院	急性期	南館4B	*	0	0	0	0	0	0	0	0	0	0	0	0	*	0	0	0	0	0	0	0	0
一宮市立市民病院	急性期	南館4A	0	0	0	0	0	0	0	0	0	0	0	*	0	21	0	0	0	0	0	0	*	0
一宮市立市民病院	急性期	南館5B	0	0	0	0	0	0	0	0	0	0	0	0	0	18	0	0	0	0	*	0	0	0
一宮市立市民病院	急性期	南館5A	0	0	0	0	0	0	0	0	0	0	0	0	0	34	0	0	0	0	0	0	0	0
一宮市立市民病院	急性期	南館6B	0	0	0	0	0	0	0	0	0	0	0	*	0	50	0	0	0	0	*	0	*	0
一宮市立市民病院	急性期	南館6A	0	0	0	0	0	0	0	0	0	0	0	0	0	25	0	0	0	0	*	0	0	0
一宮市立市民病院	急性期	南館7B	0	0	0	0	0	0	0	0	0	0	0	10	0	*	0	0	0	0	0	0	0	0
一宮市立市民病院	急性期	南館8B	0	0	0	0	0	0	0	0	0	0	0	*	0	46	0	0	0	0	0	0	0	0
一宮市立市民病院	急性期	南館9B	0	0	0	0	0	0	0	0	0	0	0	0	0	14	0	0	0	0	*	0	0	0
大雄会第一病院	急性期	東5階病棟	0	0	0	0	0	0	0	0	0	0	0	0	0	0	0	0	0	0	*	0	0	0
大雄会第一病院	急性期	東6階病棟	0	0	0	0	0	0	0	0	0	0	0	0	0	0	0	0	*	0	*	*	0	0
大雄会第一病院	急性期	東7階病棟	0	0	0	0	0	0	0	0	0	0	0	0	0	0	0	0	0	0	0	0	0	0
大雄会第一病院	急性期	東8・9階病棟	12	0	0	0	0	0	0	0	0	0	0	0	0	0	0	0	0	0	0	0	0	0
医療法人徳会 国井病院	急性期	3階	0	0	0	0	0	0	0	0	0	0	0	0	0	0	0	0	0	0	0	0	0	0
一宮西病院	急性期	F02	0	0	0	0	0	0	0	0	0	0	0	0	*	13	0	0	0	0	0	0	0	0
一宮西病院	急性期	F04	0	0	0	0	0	0	0	0	0	0	0	0	10	28	0	0	0	0	0	0	0	0
一宮西病院	急性期	F05	0	0	0	0	0	0	0	0	0	0	0	0	*	14	0	0	0	0	0	0	0	0
一宮西病院	急性期	F06	0	0	0	0	0	0	0	0	0	0	0	0	14	23	0	0	0	*	0	0	0	0
一宮西病院	急性期	F07	0	0	0	0	0	0	0	0	0	0	0	0	*	27	0	*	0	*	0	0	0	0
一宮西病院	急性期	F08	0	0	0	0	0	0	0	0	0	0	0	*	0	44	0	0	0	0	*	0	0	0
一宮西病院	急性期	F09	0	0	0	0	0	0	0	0	0	0	0	0	*	22	*	0	0	0	0	0	0	0
一宮西病院	急性期	F10	0	0	0	0	0	0	0	0	0	0	0	0	*	16	*	*	0	*	0	0	0	0
一宮西病院	急性期	F11	0	0	0	0	0	0	0	0	0	0	0	0	0	*	0	0	0	0	0	0	0	0
愛知県厚生農業協同組合連合会稲沢厚生病院	急性期	西2階病棟	0	0	0	0	0	0	0	0	0	0	0	0	*	21	0	0	0	0	0	0	0	0
愛知県厚生農業協同組合連合会稲沢厚生病院	急性期	東2階病棟	0	0	0	0	0	0	0	0	0	0	0	0	*	59	0	0	0	0	0	0	0	0
愛知県厚生農業協同組合連合会稲沢厚生病院	急性期	西3階病棟	0	0	*	0	0	0	0	0	0	0	0	0	*	70	0	*	0	*	0	0	0	0
医療法人六輪会 六輪病院	急性期	一般病棟	0	0	0	0	0	0	0	0	0	0	0	0	0	0	0	0	0	0	0	0	0	0
総合大雄会病院	急性期	南4階	0	0	0	0	0	0	0	0	0	0	0	0	0	10	0	0	0	0	0	0	0	0
総合大雄会病院	急性期	南5階	0	0	0	0	0	0	0	0	0	0	0	0	0	13	0	0	0	0	0	0	0	0
総合大雄会病院	急性期	南6階	0	0	0	0	0	0	0	0	0	0	0	*	0	14	0	0	0	0	0	0	0	0
総合大雄会病院	急性期	南7階	0	0	0	0	0	0	0	0	0	0	0	*	0	24	0	0	0	*	0	0	0	0
総合大雄会病院	急性期	南8階	0	0	0	0	0	0	0	0	0	0	0	*	0	18	0	0	0	0	0	0	0	0
総合大雄会病院	急性期	南9階	0	0	0	0	0	0	0	0	0	0	0	*	0	12	0	0	0	0	0	0	0	0
総合大雄会病院	急性期	中2階	0	0	0	0	0	0	0	0	0	0	0	12	0	0	0	0	0	0	0	0	0	0
総合大雄会病院	急性期	中3階	0	0	0	0	0	0	0	0	0	0	0	*	0	*	0	*	0	*	*	*	0	0
上林記念病院	急性期	A3病棟	0	0	0	0	0	0	0	0	0	0	0	0	0	0	0	0	0	0	0	0	0	0
一宮市立木曾川市民病院	急性期	4階病棟	0	0	0	0	0	0	0	0	0	0	0	0	0	*	0	0	0	0	0	0	0	0
一宮市立木曾川市民病院	急性期	5階病棟	0	0	0	0	0	0	0	0	0	0	0	0	0	11	0	0	0	0	0	0	0	0

医療機関施設名	区分	病棟名	8. 全身管理の状況							分娩件数	
			① 中心 静脈注射 (315)	② 呼吸 心拍監視 (316)	③ 酸素 吸入 (322)	④ 親血 的動脈圧 測定(1 時間を越 えた場 合)(323)	⑤ ドレ ン法、胸 腔若しく は腹腔洗 浄(324)	⑥ 人工 呼吸(5 時間を超 えた場 合)(331)	⑦ 人工 腎臓、腹 膜灌流 (332)		⑧ 経管 栄養力 テール 交換法 (343)
一宮市立市民病院	高度急性期	ICU	*	*	0	0	11	12	*	0	0
一宮市立市民病院	高度急性期	ERICU	*	0	*	*	*	*	*	0	0
一宮市立市民病院	高度急性期	HCU	*	*	*	*	*	*	*	0	0
一宮市立市民病院	高度急性期	GCU	*	0	0	0	0	0	0	0	0
一宮市立市民病院	高度急性期	NICU	0	0	0	0	10	*	0	0	0
一宮西病院	高度急性期	ICU	*	*	*	*	14	27	12	0	0
総合大雄会病院	高度急性期	HCU	*	41	14	*	*	10	*	0	0
総合大雄会病院	高度急性期	ICU	13	*	*	20	*	15	0	0	0
尾西記念病院	急性期	2F病棟	21	15	11	0	0	0	0	0	0
医療法人尾張健友会 千秋病院	急性期	A2病棟	*	61	41	0	*	*	0	*	0
医療法人尾張健友会 千秋病院	急性期	B2病棟	*	22	13	0	*	*	0	*	0
医療法人泰玄会 泰玄会病院	急性期	第1病棟	*	27	20	*	*	*	*	*	0
医療法人泰玄会 泰玄会病院	急性期	第3病棟	*	34	17	0	0	*	19	0	0
稲沢市民病院	急性期	急性期機能病棟	17	142	80	22	35	*	0	0	0
医療法人山下病院	急性期	3F病棟	*	*	17	*	17	0	0	0	0
医療法人山下病院	急性期	4F・5F病棟	*	10	17	0	12	0	0	0	0
一宮市立市民病院	急性期	南館10B	*	44	11	0	*	*	0	0	0
一宮市立市民病院	急性期	南館3A	10	118	58	17	*	0	13	0	0
一宮市立市民病院	急性期	南館4B	*	*	0	0	0	0	0	60	0
一宮市立市民病院	急性期	南館4A	*	33	36	0	10	*	0	0	0
一宮市立市民病院	急性期	南館5B	*	41	39	20	32	0	*	0	0
一宮市立市民病院	急性期	南館5A	*	52	23	*	*	*	*	*	0
一宮市立市民病院	急性期	南館6B	*	69	32	*	11	*	*	*	0
一宮市立市民病院	急性期	南館6A	11	54	22	0	*	0	10	0	0
一宮市立市民病院	急性期	南館7B	0	*	0	0	0	*	0	*	0
一宮市立市民病院	急性期	南館8B	*	47	30	*	16	0	*	0	0
一宮市立市民病院	急性期	南館9B	*	78	14	*	*	0	*	0	0
大雄会第一病院	急性期	東5階病棟	*	54	17	*	*	*	17	0	0
大雄会第一病院	急性期	東6階病棟	*	33	*	0	*	0	46	0	0
大雄会第一病院	急性期	東7階病棟	0	35	*	0	*	0	*	0	0
大雄会第一病院	急性期	東8・9階病棟	0	*	*	0	0	0	0	0	40
医療法人医徳会 国井病院	急性期	3階	*	*	*	0	*	0	0	*	0
一宮西病院	急性期	F02	*	36	17	0	*	*	0	0	0
一宮西病院	急性期	F04	*	101	44	14	24	0	0	0	0
一宮西病院	急性期	F05	*	65	25	*	10	0	*	0	0
一宮西病院	急性期	F06	*	86	29	*	18	*	0	0	0
一宮西病院	急性期	F07	15	104	64	38	52	*	*	0	0
一宮西病院	急性期	F08	*	166	71	10	*	*	*	0	0
一宮西病院	急性期	F09	*	91	61	0	11	*	0	0	0
一宮西病院	急性期	F10	28	74	40	0	12	0	*	0	0
一宮西病院	急性期	F11	*	34	*	*	*	0	0	0	57
愛知県厚生農業協同組合連合会稲沢厚生病院	急性期	西2階病棟	0	12	*	0	*	0	0	0	15
愛知県厚生農業協同組合連合会稲沢厚生病院	急性期	東2階病棟	*	38	31	0	14	*	0	0	0
愛知県厚生農業協同組合連合会稲沢厚生病院	急性期	西3階病棟	*	63	26	*	*	*	0	0	0
医療法人六輪会 六輪病院	急性期	一般病棟	13	28	16	0	*	0	0	0	0
総合大雄会病院	急性期	南4階	*	41	21	*	14	*	0	0	0
総合大雄会病院	急性期	南5階	*	60	22	*	0	*	*	*	0
総合大雄会病院	急性期	南6階	*	55	34	*	10	*	*	0	0
総合大雄会病院	急性期	南7階	*	109	31	*	*	0	*	0	0
総合大雄会病院	急性期	南8階	10	58	28	*	22	0	*	0	0
総合大雄会病院	急性期	南9階	0	46	30	15	25	0	*	0	0
総合大雄会病院	急性期	中2階	0	29	0	0	*	0	0	0	0
総合大雄会病院	急性期	中3階	*	18	15	*	*	0	*	0	0
上林記念病院	急性期	A3病棟	26	16	28	0	*	*	0	*	0
一宮市立木曾川市民病院	急性期	4階病棟	*	19	13	0	*	0	*	0	0
一宮市立木曾川市民病院	急性期	5階病棟	*	18	11	0	0	*	*	0	0

平均在棟 日数
2.4
2.7
2.9
11.2
8.1
5.0
5.8
6.6
28.8
16.3
14.4
17.6
19.0
4.5
9.3
8.6
17.6
7.6
7.2
21.0
9.7
19.0
9.8
17.1
5.4
11.6
9.9
13.0
16.6
4.9
4.2
59.6
7.9
13.2
7.5
13.6
9.9
8.8
14.6
12.3
6.8
9.8
14.8
16.2
23.9
9.1
16.2
11.1
8.9
13.5
17.5
3.7
15.7
48.5
19.9
32.0



※ 本グラフはH29年度病床機能報告で高度急性期を選択した病棟における平均在棟日数の分布を示す(全県)



※ 本グラフはH29年度病床機能報告で急性期を選択した病棟における平均在棟日数の分布を示す(全県)

医療機関施設名	区分	病棟名	8. 全身管理の状況								分娩件数	
			① 中心 静脈注射 (315)	② 呼吸 心拍監視 (316)	③ 酸素 吸入 (322)	④ 観血 的動脈圧 測定(1 時間を越 えた場 合)(323)	⑤ ドレ ン法、胸 腔若しく は腹腔洗 浄(324)	⑥ 人工 呼吸(5 時間を超 えた場 合)(331)	⑦ 人工 腎臓、腹 膜灌流 (332)	⑧ 経管 栄養カ テーテル 交換法 (343)		
つかはらレディースクリニック	急性期		0	*	*	0	0	0	0	0		
孝友クリニック	急性期		0	*	*	0	0	0	0	0		
産婦人科はつとクリニック	急性期		0	0	0	0	0	0	0	0	*	
ながき眼科	急性期		0	0	0	0	0	0	0	0	0	
愛岐眼科	急性期		0	38	0	0	0	0	0	0	0	
森整形外科	急性期		0	0	0	0	0	0	0	0	0	
愛北ハートクリニック	急性期		0	26	11	0	0	0	0	0	0	
田中クリニック	急性期		0	0	0	0	0	0	0	0	0	
医療法人 東浦眼科医院	急性期		0	0	0	0	0	0	0	0	0	
医療法人豊潤会 松浦眼科医院	急性期		0	73	0	0	0	0	0	0	0	
医療法人いつき会 いつきクリニック-宮	急性期		0	0	*	0	0	0	*	0	0	
井上内科クリニック	急性期		*	*	*	0	*	0	0	0	0	
ふなはし眼科	急性期		0	*	0	0	0	0	0	0	0	
医療法人高橋眼科	急性期		0	25	0	0	0	0	0	0	0	
セブンベルクリニック	急性期		0	18	*	0	0	0	0	0	70	
たいらクリニック	急性期		0	*	0	0	0	0	0	0	0	
医療法人恵仁会 一宮整形外科	急性期		0	0	0	0	0	0	0	0	0	

平均在棟 日数
9.5
39.3
7.3
1.0
1.0
-
2.7
-
-
3.6
75.1
33.2
1.0
2.0
4.8
1.0
-