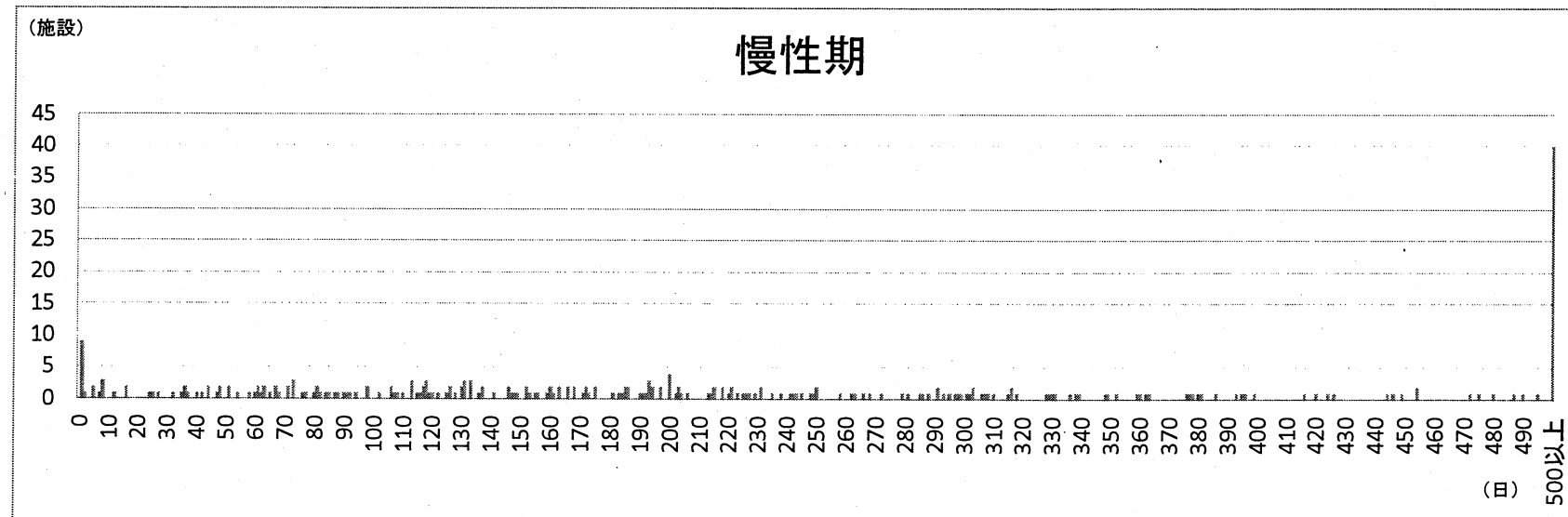


(レセプト件数/月)

No	医療機関施設名	区分	病棟名	8. 全身管理の状況								9. 疾患に応じたリハビリテーション・早期からのリハビリテーションの実施状況							10. 長期療養患者の受入状況			11. 重度の障害児等の受入状況				平均在棟日数
				① 中心静脈注射 (315)	② 呼吸心拍監視 (316)	③ 酸素吸入 (322)	④ 観血的動脈圧測定(1時間を越えた場合) (323)	⑤ ドレーン法、胸腔若しくは腹腔洗浄 (324)	⑥ 人工呼吸(5時間を越えた場合) (331)	⑦ 人工腎臓、腹膜灌流 (332)	⑧ 経管栄養カテーテル交換法 (343)	① 疾患別リハビリテーション料 (344)	② 早期リハビリテーション加算(リハビリテーション料)(369)	③ 初期加算(リハビリテーション料) (370)	④ 摂食機能療法 (371)	⑤ リハビリテーション充実加算(回復期リハビリテーション病棟入院料) (372)	⑥ 休日リハビリテーション提供体制加算(回復期リハビリテーション病棟入院料) (373)	⑦ 入院時訪問指導加算(リハビリテーション総合評価料) (374)	① 褥瘡評価実施加算(療養病棟入院基本料、有床診療所療養病床入院基本料)(375)	② 重度褥瘡処置 (376)	③ 重症皮膚潰瘍管理加算 (377)	① 難病等特別入院診療加算(378)	② 特殊疾患入院施設管理加算 (379)	③ 超重症児(者)入院診療加算・準超重症児(者)入院診療加算(380)	④ 強度行動障害入院医療管理加算 (381)	
1	医療法人来光会 尾洲病院	慢性期	医療法人 来光会 尾洲病院	0	0	0	0	0	0	0	*	0	0	*	0	0	0	55	0	*	0	0	*	0	146.7	
2	医療法人尾張健友会 千秋病院	慢性期	ひまわり病棟	0	0	0	0	0	0	0	0	0	0	0	0	0	0	0	0	0	0	0	0	10	0	302.7
3	医療法人尾張健友会 千秋病院	慢性期	すずらん病棟	0	0	0	0	0	0	*	*	*	*	*	*	*	48	0	0	0	0	0	0	0	0	263.5
4	愛知県厚生農業協同組合連合会稲沢厚生病院	慢性期	東4階病棟	0	0	0	0	0	0	0	*	24	*	*	15	0	0	31	0	0	0	0	0	0	0	60.6
5	一宮医療療育センター	慢性期	L2	0	*	*	0	0	0	0	*	37	0	0	*	0	0	0	0	0	0	38	*	0	905.8	
6	一宮医療療育センター	慢性期	L4	0	0	0	0	0	0	0	0	39	0	0	0	0	0	0	0	0	0	39	0	0	905.8	
7	医療法人泰玄会 泰玄会西病院	慢性期	3階病棟	0	0	0	0	0	0	23	*	40	0	0	0	0	0	20	0	0	0	0	13	0	175.6	
8	医療法人泰玄会 泰玄会西病院	慢性期	2階病棟	0	0	0	0	0	0	24	11	39	0	0	0	0	0	19	0	0	0	0	18	0	193.2	
9	医療法人六輪会 六輪病院	慢性期	療養病棟	0	0	0	0	*	0	0	*	16	*	*	0	0	0	48	*	0	0	0	0	0	190.4	
10	上林記念病院	慢性期	C2病棟	0	0	0	0	*	0	0	*	21	0	0	31	0	0	56	0	0	0	0	0	0	185.9	
11	上林記念病院	慢性期	C4病棟	0	0	0	0	*	0	0	*	13	0	0	42	0	0	51	0	0	0	0	0	0	303.1	
12	磯村医院	慢性期		10	15	*	0	*	0	0	*	15	*	0	0	0	*	0	*	0	0	0	0	0	48.7	
13	医療法人洲栄会 山村外科	慢性期		*	0	0	0	0	0	0	0	0	0	0	0	0	12	*	0	0	0	0	0	0	80.0	
14	宮崎外科	慢性期		0	0	0	0	0	0	0	0	0	0	0	0	0	0	*	0	0	0	0	0	0	299.5	

※ 各診療実績は平成29年6月診療分かつ平成29年7月審査分のレセプトから集計しています。  
 ※ レセプト情報等活用の際の制約から、集計結果が10未満となる数値は公表しないこととされており、「\*」と表示しています。



※ 本グラフはH29年度病床機能報告で慢性期を選択した病棟における平均在棟日数の分布を示す(全県)