

凡例

ツキノワグマ
 // 生息適地

テン
 == 生息適地

オオタカ
 ||| 生息適地

サンバ
 . . . 生息適地

クマタカ
 \ \ \ 生息適地

環境

人工林
 (主に奥山～里地・里山)
 竹林
 (主に里地・里山)
 常緑広葉樹林
 (主に里地・里山～沿岸)

落葉広葉樹林

草地・裸地

水田

畑

果樹園・樹木畑

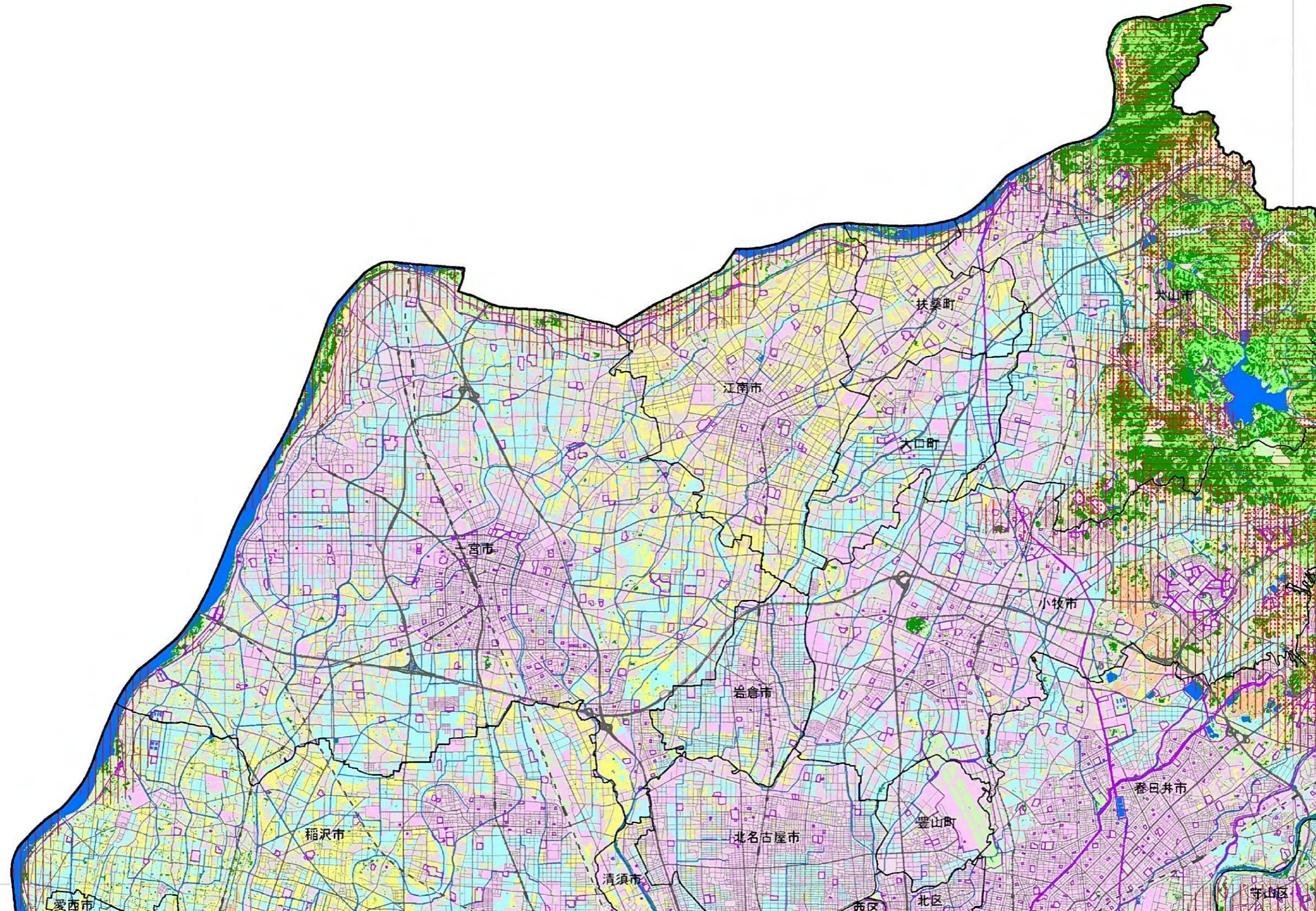
市街地等

水面

その他

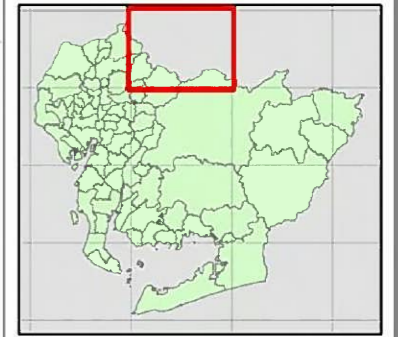
学校・公園等

● 主な公共施設



0 2,500 5,000 10,000 m 1:100,000

使用データ この地図の作成に当たっては、国土地理院の承認を得て、同院発行の数値地図25000(空間データ基盤)及び数値地図50mメッシュ(標高)を使用した。(承認番号 平22集使、第281号)
 この地図を第三者が複製・使用するには国土地理院の長の承認が必要です。
 衛星データ 原初データ:宇宙航空研究開発機構 生物多様性情報システム内データ 環境省生物多様性センター 国土数値情報(行政区画・鉄道データ) 国土交通省



凡例

ツキノワグマ

//// 生息適地

テン

==== 生息適地

オオタカ

|||| 生息適地

サンバ

●●●● 生息適地

クマタカ

//// 生息適地

環境

人工林
(主に奥山～里地・里山)
竹林
(主に里地・里山)
常緑広葉樹林
(主に里地・里山～沿岸)

落葉広葉樹林

草地・裸地

水田

畑

果樹園・樹木畑

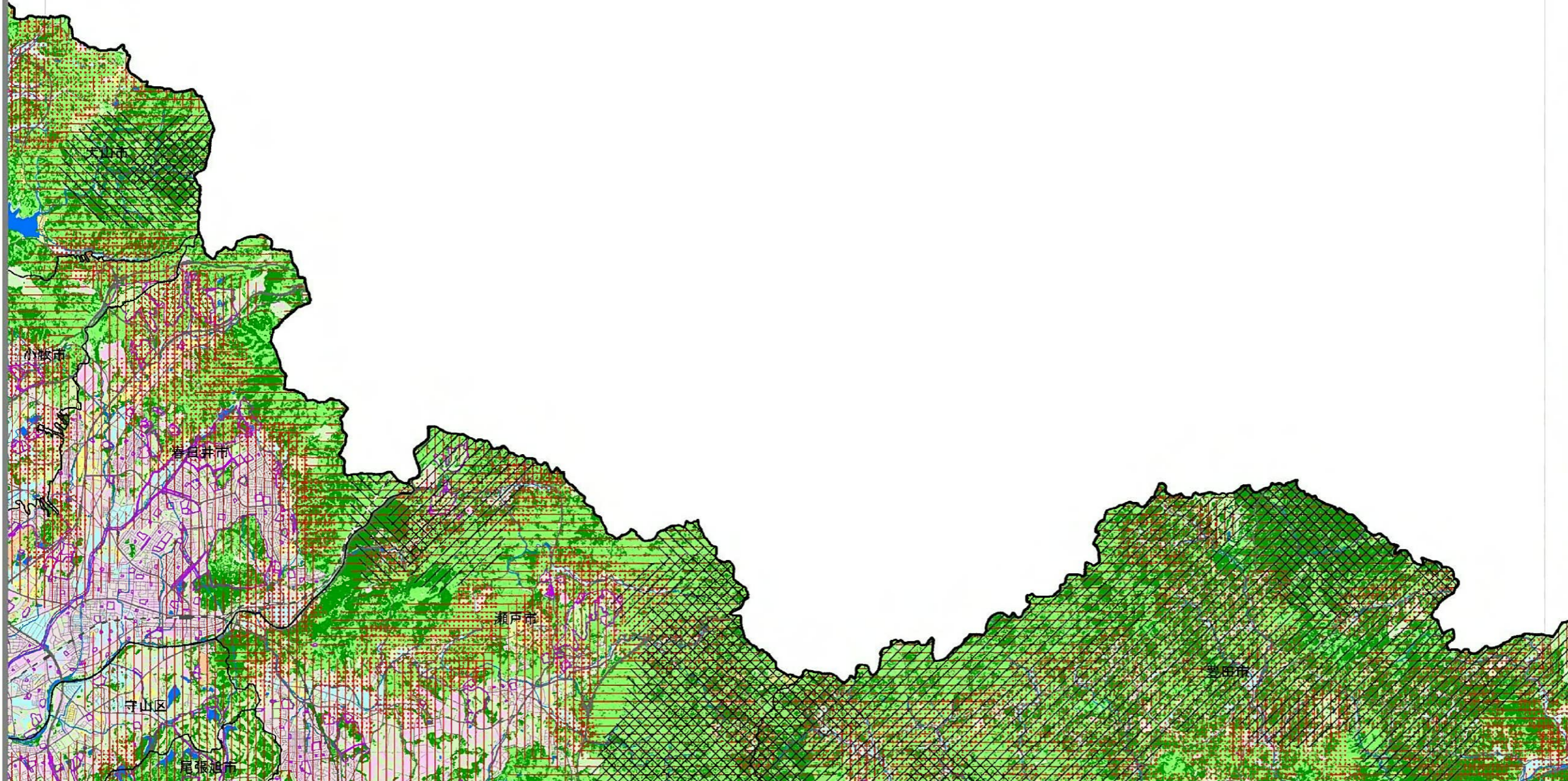
市街地等

水面

その他

□ 学校・公園等

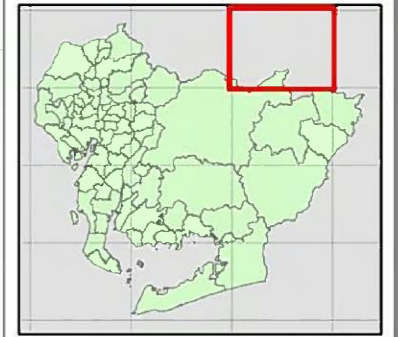
● 主な公共施設



使用データ この地図の作成に当たっては、国土地理院の承認を得て、同院発行の数値地図25000(空間データ基盤)及び数値地図50mメッシュ(標高)を使用した。(承認番号 平22業使、第281号)
この地図を第三者が複製・使用するには国土地理院の長の承認が必要です。
衛星データ 原初データ:宇宙航空研究開発機構 生物多様性情報システム内データ 環境省生物多様性センター 国土数値情報(行政区画・鉄道データ) 国土交通省

0 2,500 5,000 10,000 m 1:100,000

大拠点ポテンシャルマップ



凡例

ツキノワグマ

//// 生息適地

テン

==== 生息適地

オオタカ

|||| 生息適地

サンバ

●●●● 生息適地

クマタカ

//// 生息適地

環境

人工林 (主に奥山～里地・里山)
 竹林 (主に里地・里山)
 常緑広葉樹林 (主に里地・里山～沿岸)

落葉広葉樹林

草地・裸地

水田

畑

果樹園・樹木畑

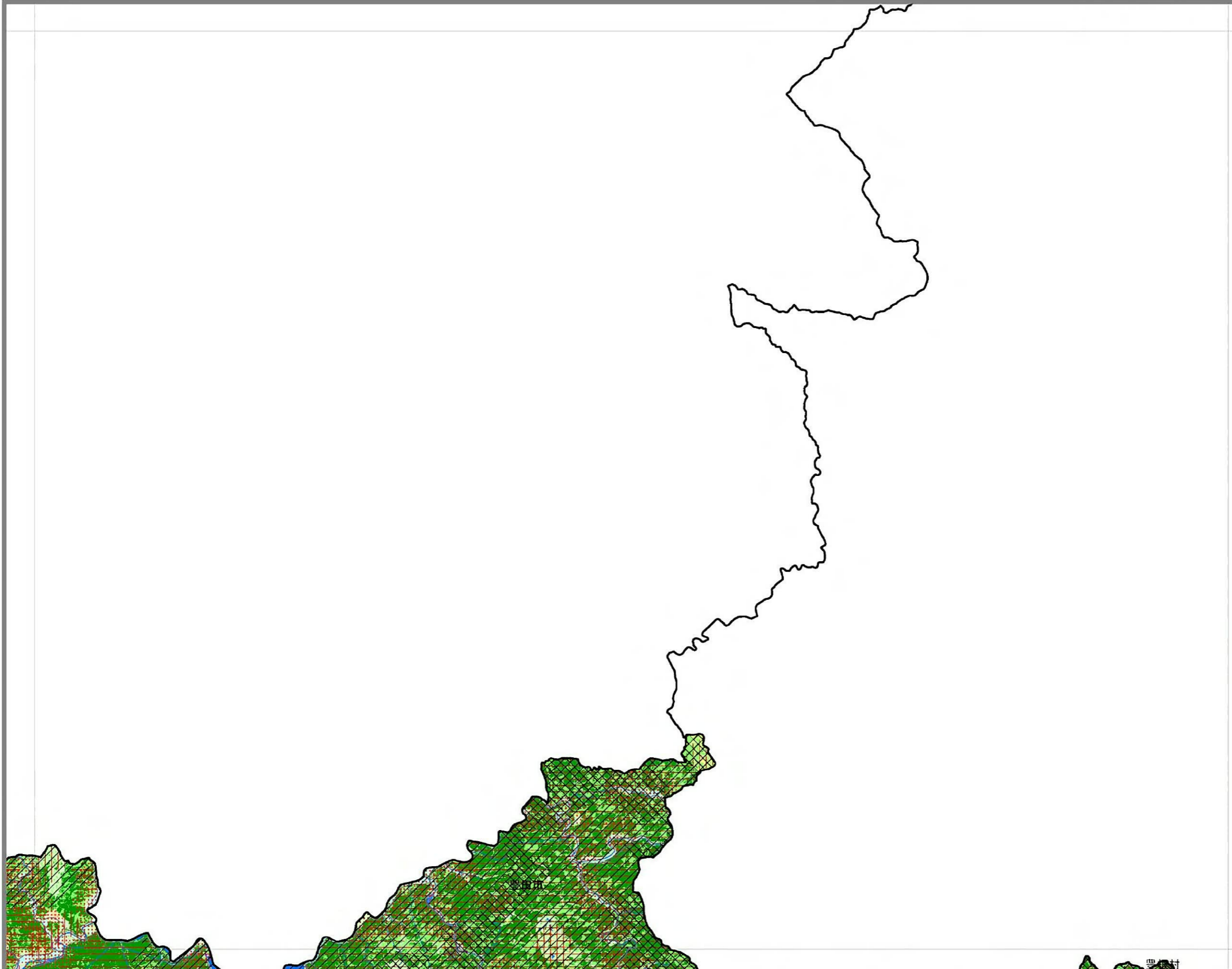
市街地等

水面

その他

□ 学校・公園等

● 主な公共施設



使用データ 此の地図の作成に当たっては、国土地理院の承認を得て、同院発行の数値地図25000(空間データ基盤)及び数値地図50mメッシュ(標高)を使用した。(承認番号 平22兼使、第281号)
 この地図を第三者が複製・使用するには国土地理院の長の承認が必要です。
 衛星データ 原初データ:宇宙航空研究開発機構 生物多様性情報システム内データ 環境省生物多様性センター 国土数値情報(行政区画・鉄道データ) 国土交通省

0 2,500 5,000 10,000 m 1:100,000

大拠点ポテンシャルマップ