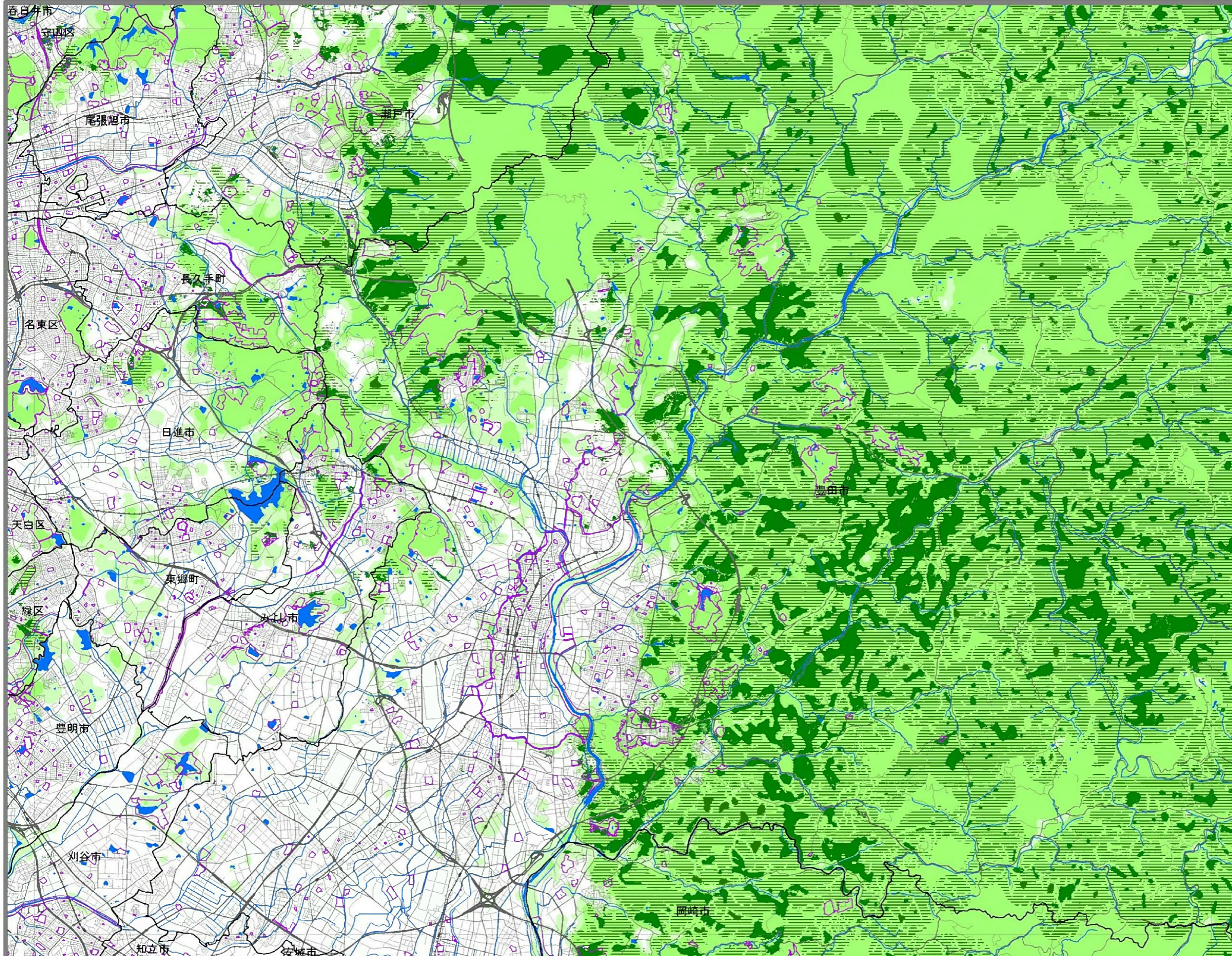


凡例

- シジュウカラ
- 安定的な生息地
 - 生息可能性が高い場所
- オオムラサキ
- 生息適地
 - 移動が可能な場所
- その他
- 学校・公園等
 - 主な公共施設
 - 水面

使用データ ・この地図の作成に当たっては、国土地理院の承認を得て、同院発行の数値地図25000(空間データ基盤)及び数値地図50mメッシュ(標高)を使用した。(承認番号 平22業使、第281号)
 この地図を第三者が複製・使用する場合には国土地理院の長の承認が必要です。
 ・衛星データ 原初データ:宇宙航空研究開発機構 ・生物多様性情報システム内データ 環境省生物多様性センター ・国土数値情報(行政区画・鉄道データ) 国土交通省

0 2,500 5,000 10,000 m 1:100,000



凡例

シジュウカラ

- 安定的な生息地
- 生息可能性が高い場所

オオムラサキ

- 生息適地
- 移動が可能な場所

その他

- 学校・公園等
- 主な公共施設
- 水面

使用データ 本地図の作成に当たっては、国土地理院の承認を得て、同院発行の数値地図25000(空間データ基盤)及び数値地図50mメッシュ(標高)を使用した。(承認番号 平22集使、第281号)
 この地図を第三者が複製・使用する場合には国土地理院の長の承認が必要です。
 衛星データ 原初データ:宇宙航空研究開発機構 生物多様性情報システム内データ 環境省生物多様性センター 国土数値情報(行政区画・鉄道データ) 国土交通省

0 2,500 5,000 10,000 m 1:100,000