

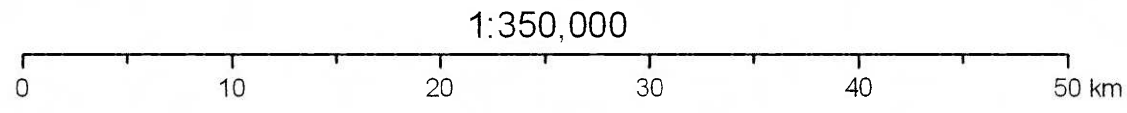
凡例

カモ類(マガモ属)

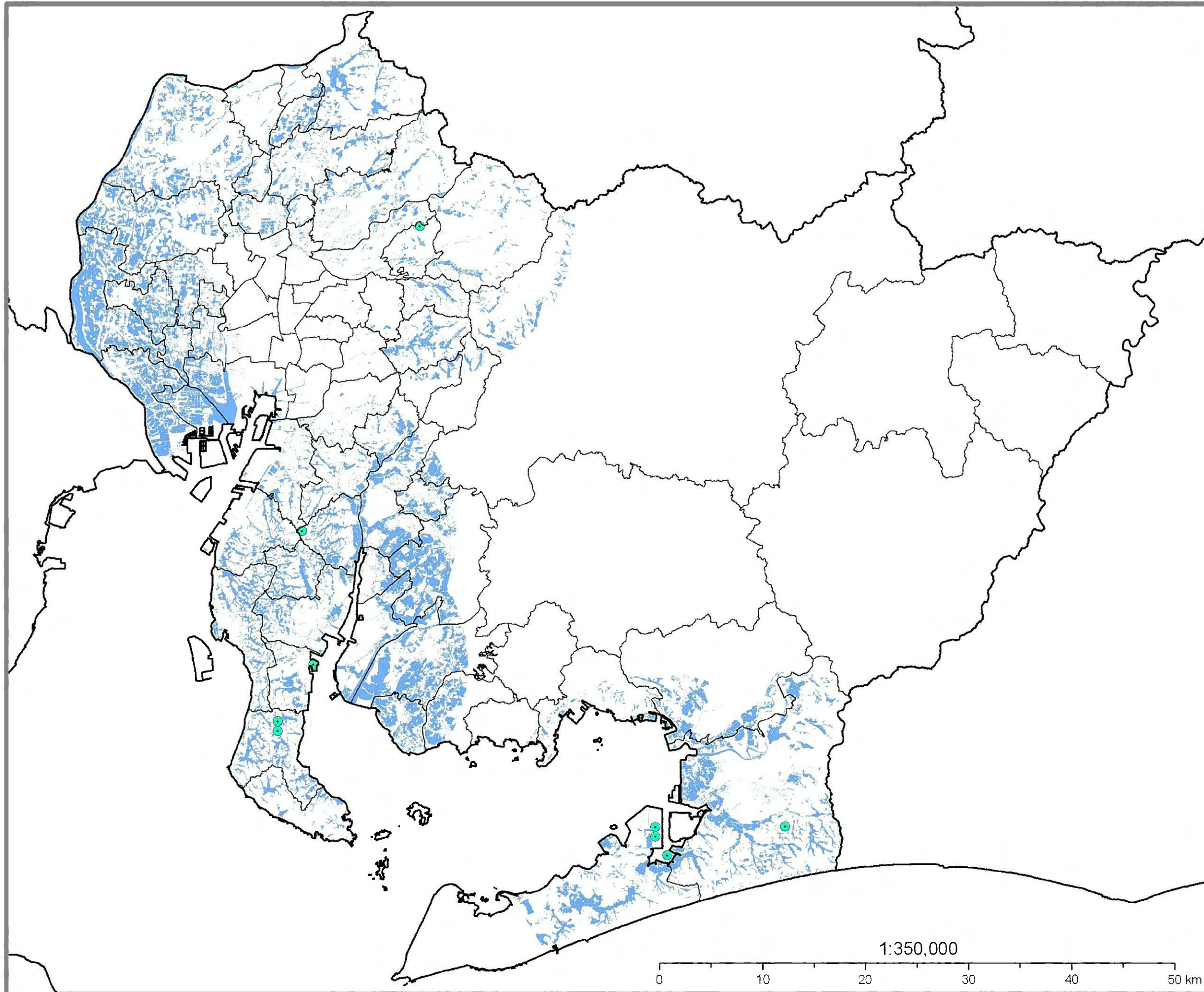
- 集団ねぐら (1,000~3,000羽)
- 集団ねぐら (350~1,000羽)
- 集団ねぐら (100~350羽)
- 採食適地(最重要)
- " (重要)



使用データ
この地図の作成に当たっては、国土地理院の承認を得て、同院発行の数値地図2500(空間データ基盤)及び数値地図50mメッシュ(標高)を使用した。(承認番号 平22業使 第21号)
この地図を第三者が複製・使用するには国土地理院の承認が必要です。
・衛星データ 原始データ:宇宙航空研究開発機構
・生物多様性情報システム内データ 環境省生物多様性センター
・国土数値情報(行政区域・鉄道データ) 国土交通省



カモ類(マガモ属)生息適地図



凡例



サギ類

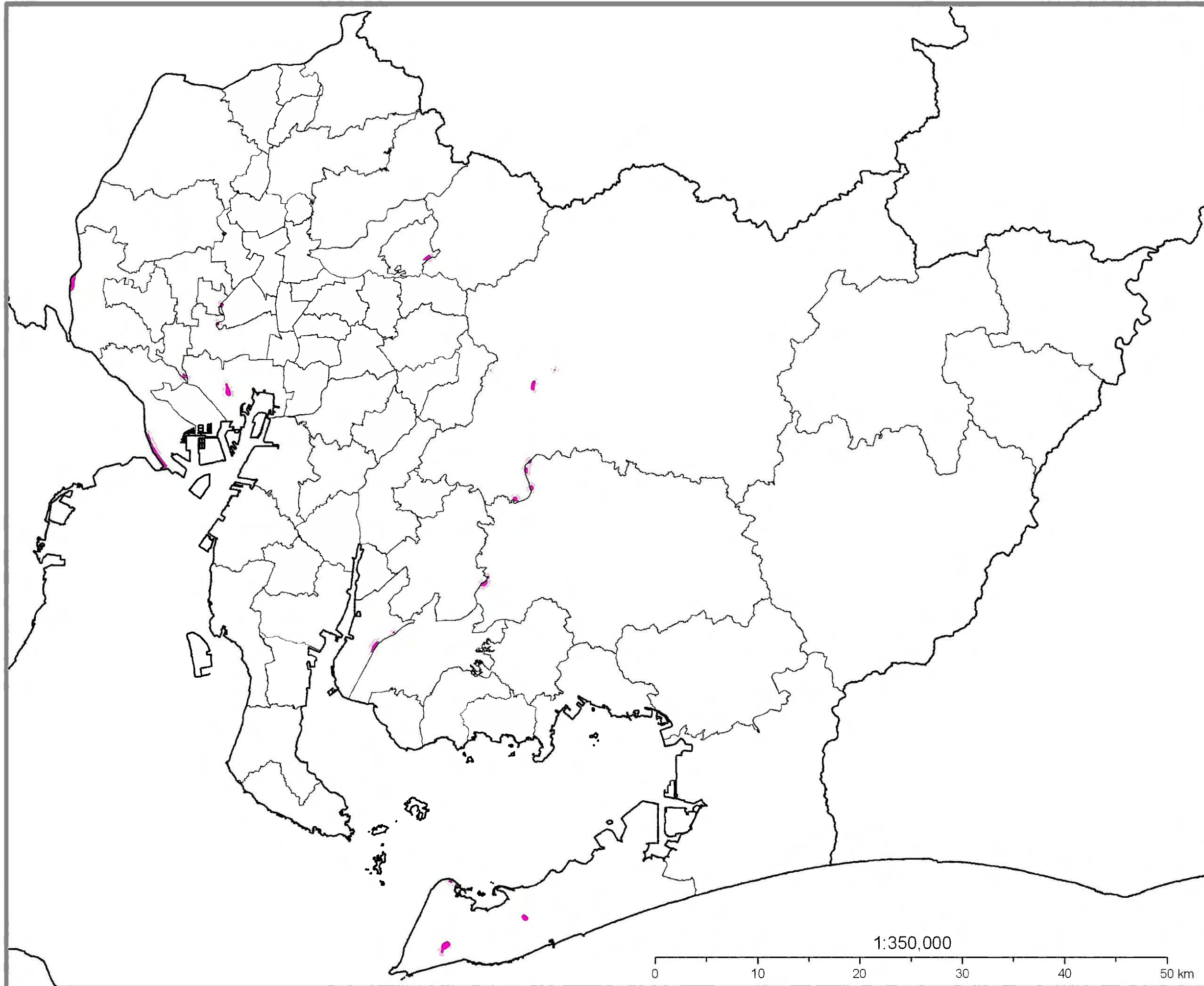
- 集団繁殖地
- 採食適地

使用データ
この地図の作成に当たっては、国土地理院の承認を得て、同院発行の数値地図2500(空間データ基盤)及び数値地図50mメッシュ(標高)を使用した。(承認番号 平22兼使 第281号)
この地図を第三者が複製・使用する場合には国土地理院の長の承認が必要です。
・衛星データ 原始データ:宇宙航空研究開発機構
・生物多様性情報システム内データ 環境省生物多様性センター
・国土数値情報(行政区域・鉄道データ) 国土交通省

1:350,000



サギ類生息適地地図



凡例



ヨシゴイ

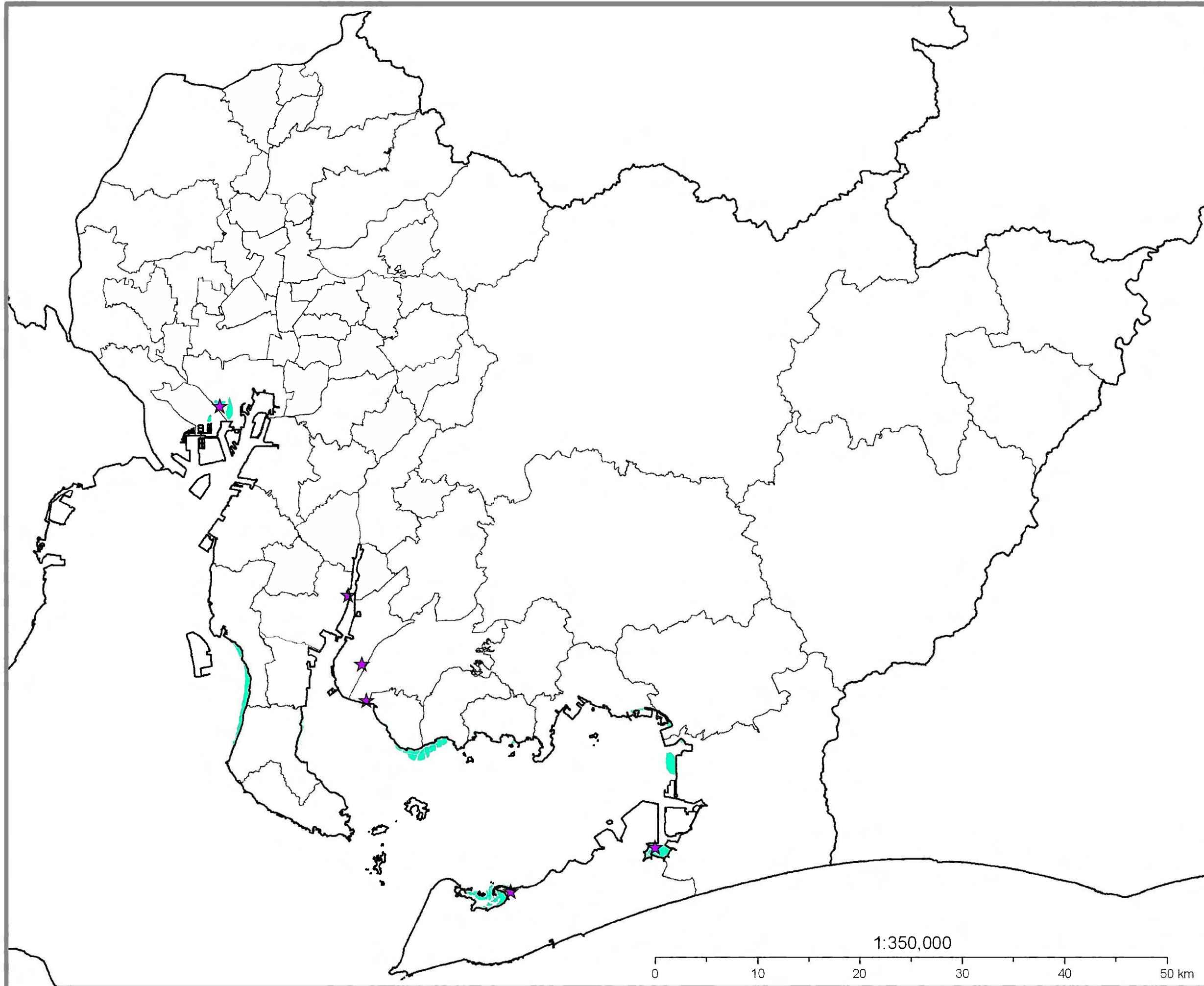
- 繁殖適地
- 採食適地

使用データ
この地図の作成に当たっては、国土院の承認を得て、同院発行の数値地図2500(空間データ基盤)及び数値地図50mメッシュ(標高)を使用した。(承認番号 平22兼使 第31号)
この地図は第三者が複製・使用するには国土院の承認が必要です。
・衛星データ 原初データ:宇宙航空研究開発機構
・生物多様性情報(システムデータ) 環境省生物多様性センター
・国土数値情報(行政区域・鉄道データ) 国土交通省

1:350,000

0 10 20 30 40 50 km

ヨシゴイ生息適地図



凡例



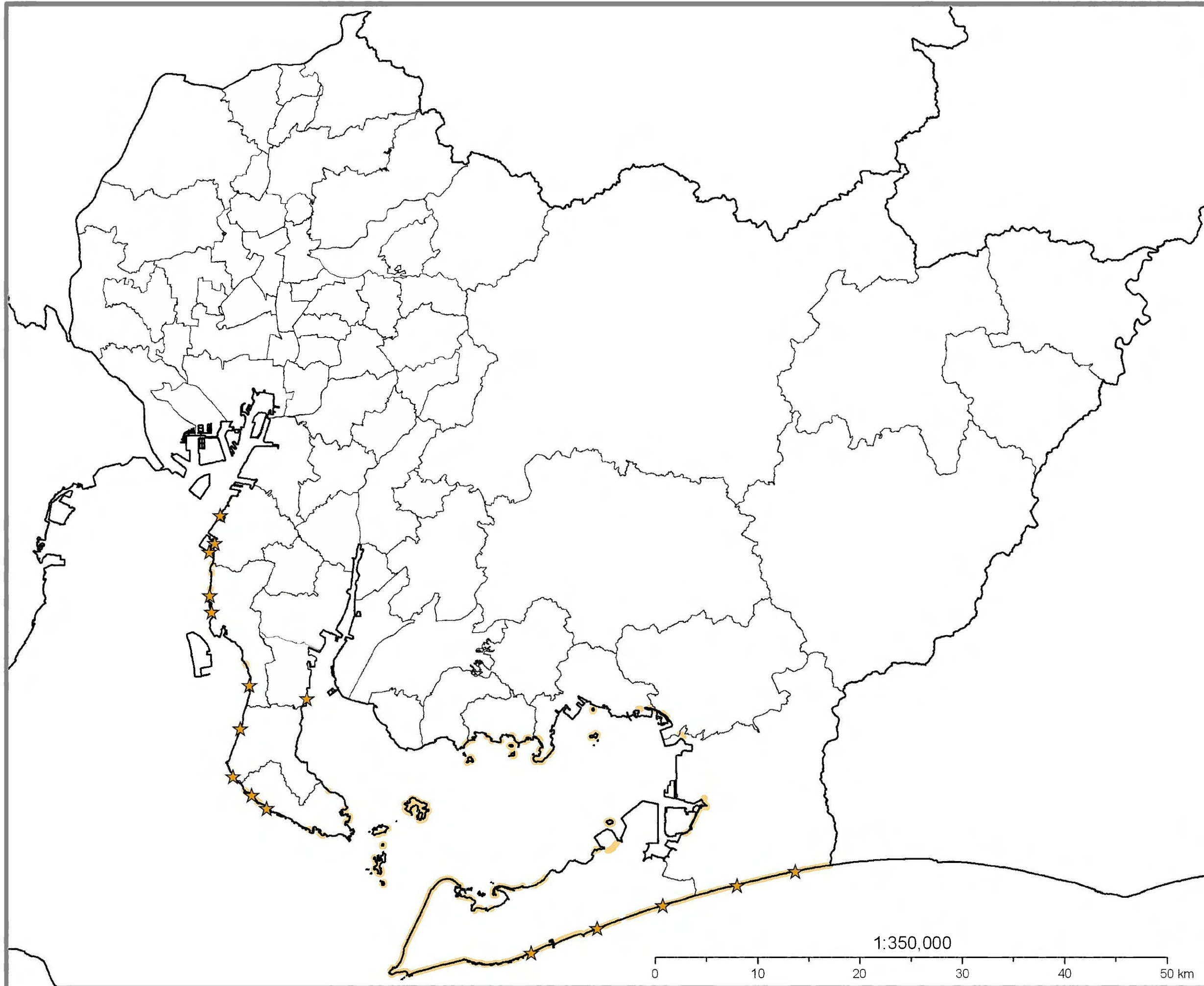
- シギ・チドリ類
- ★ 集結地
- 干潟

使用データ
この地図の作成に当たっては、国土院の承認を得て、同時発行の数値地図2500(空間データ基盤)及び数値地図50mメッシュ(標高)を使用した。(承認番号 平22兼使 第21号)
この地図を第三者が複製・使用するには国土院の承認が必要です。
・衛星データ 原始データ:宇宙航空研究開発機構
・生物多様性情報システム内データ 環境省生物多様性センター
・国土数値情報(行政区域・鉄道データ) 国土交通省

1:350,000

0 10 20 30 40 50 km

シギ・チドリ生息適地図



凡例



アカウミガメ

★ 繁殖地

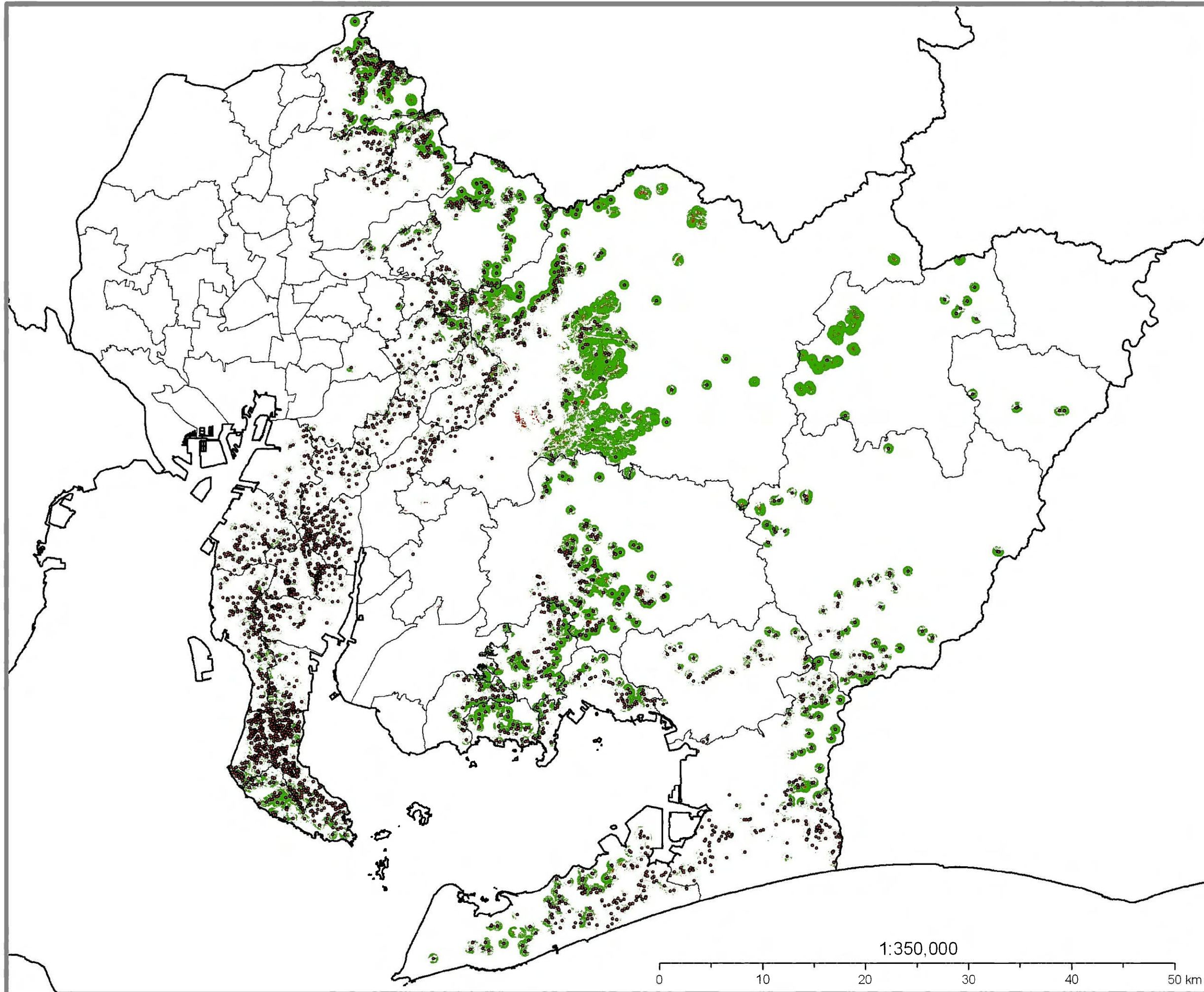
— 自然海岸・半自然海岸

使用データ
この地図の作成に当たっては、国土地理院の承認を得て、同院発行の数値地図2500(空間データ基盤)及び数値地図50mメッシュ(標高)を使用した。(承認番号 平22兼使 第21号)
この地図を第三者が複製・使用するには国土地理院の長の承認が必要です。
・衛星データ 原初データ:宇宙航空研究開発機構
・生物多様性情報(システム内データ) 環境省生物多様性センター
・国土数値情報(行政区域・鉄道データ) 国土交通省

1:350,000

0 10 20 30 40 50 km

アカウミガメ生息適地図



凡例



アカガエル類

- 産卵適地(池沼)
- 産卵適地(湿地・湿田)
- 成体の生息適地

使用データ
この地図の作成に当たっては、国土地理院の承認を得て、同院発行の数値地図25000(空間データ基盤)及び数値地図50mメッシュ(標高)を使用した。(承認番号 平22業使 第281号)
この地図を第三者が複製・使用するには国土地理院の承認が必要です。
・衛星データ 原初データ:宇宙航空研究開発機構
・生物多様性情報システム内データ 環境省生物多様性センター
・国土数値情報(行政区域・鉄道データ) 国土交通省

アカガエル類生息適地図



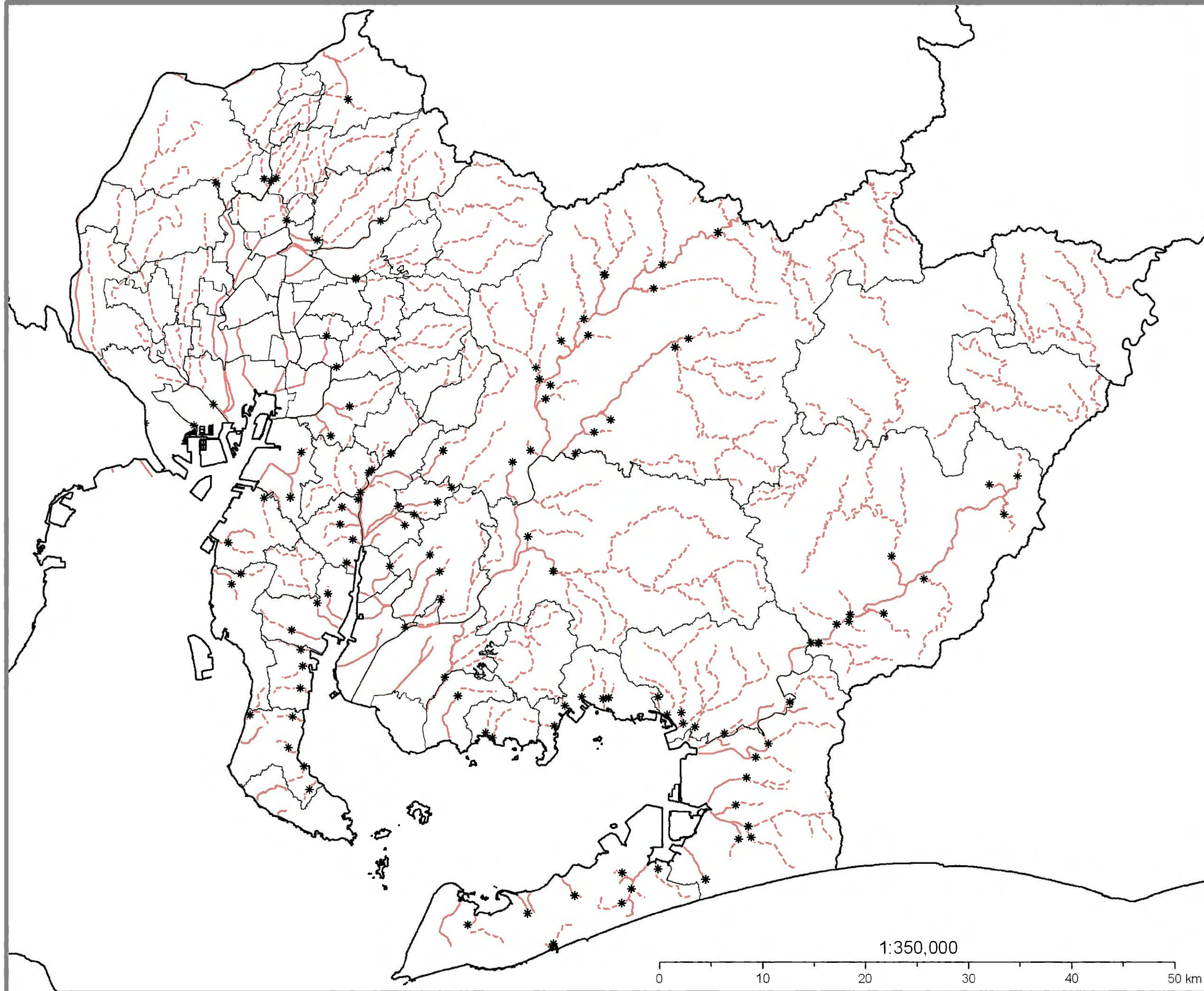
凡例

アユ・ウナギ

— 遡上可能な区間

- - - 遡上できない区間

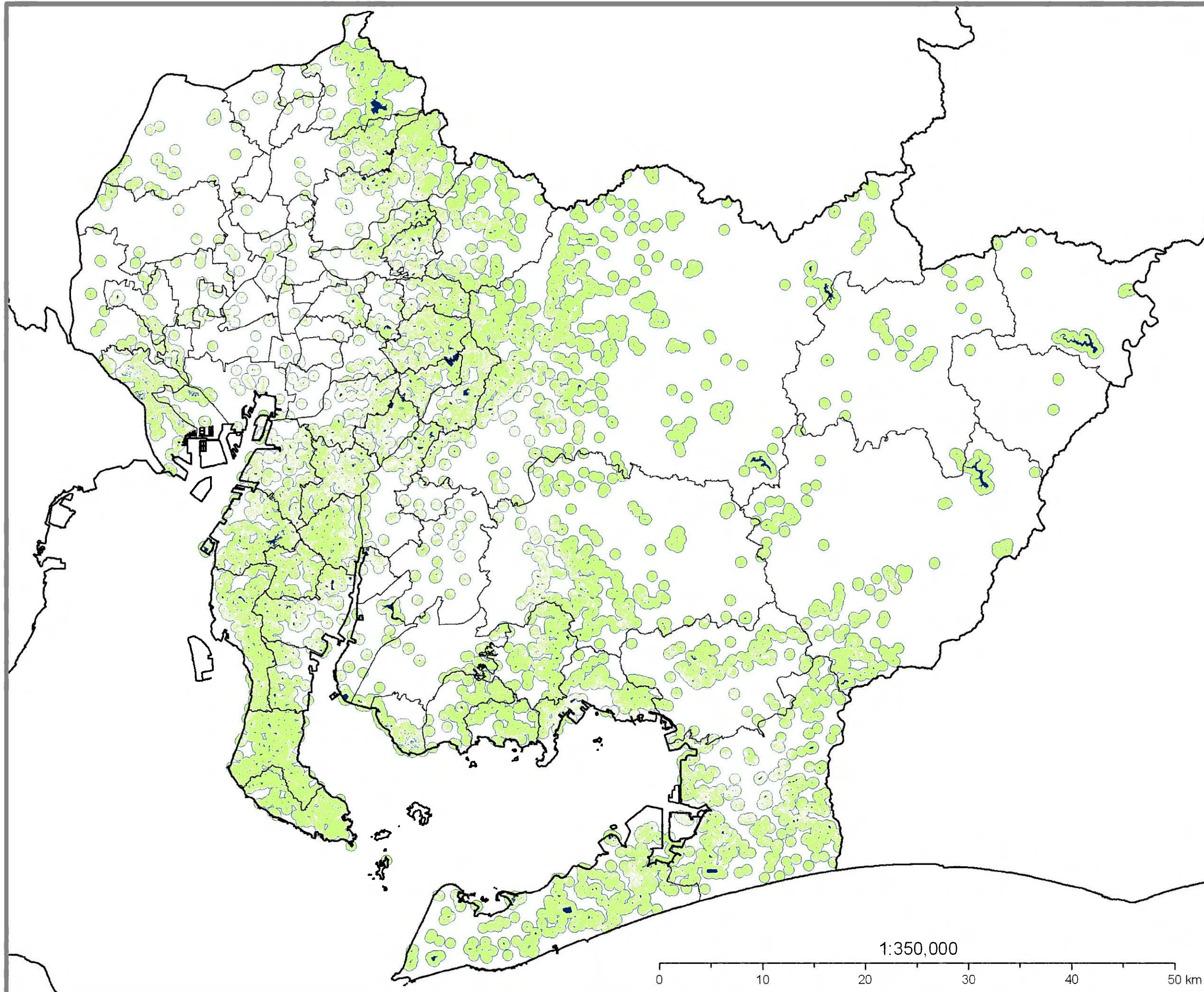
* 遡上を阻害する堰やダム



使用データ
この地図の作成に当たっては、国土地理院の承認を得て、同院発行の数値地図2500(空間データ基盤)及び数値地図50mメッシュ(標高)を使用した。(承認番号 平22兼使 第281号)
この地図を第三者が複製・使用するには国土地理院の長の承認が必要です。
・衛星データ 原始データ: 宇宙航空研究開発機構
・生物多様性情報システム内データ 環境省生物多様性センター
・国土数値情報(行政区域・鉄道データ) 国土交通省

1:350,000





凡例



- 止水性イトトンボ類
- 面積1ha以上の池沼
- 面積1ha未満の池沼
- 池から移動できる範囲
- 池から移動できる場所

使用データ
この地図の作成に当たっては、国土地理院の承認を得て、同院発行の数値地図2500(空間データ基盤)及び数値地図50mメッシュ(標高)を使用した。(承認番号 平22業使 第281号)
この地図を第三者が複製・使用するには国土地理院の承認が必要です。
・衛星データ 原始データ:宇宙航空研究開発機構
・生物多様性情報システム内データ 環境省生物多様性センター
・国土数値情報(行政区域・鉄道データ) 国土交通省

止水性イトトンボ類生息適地図