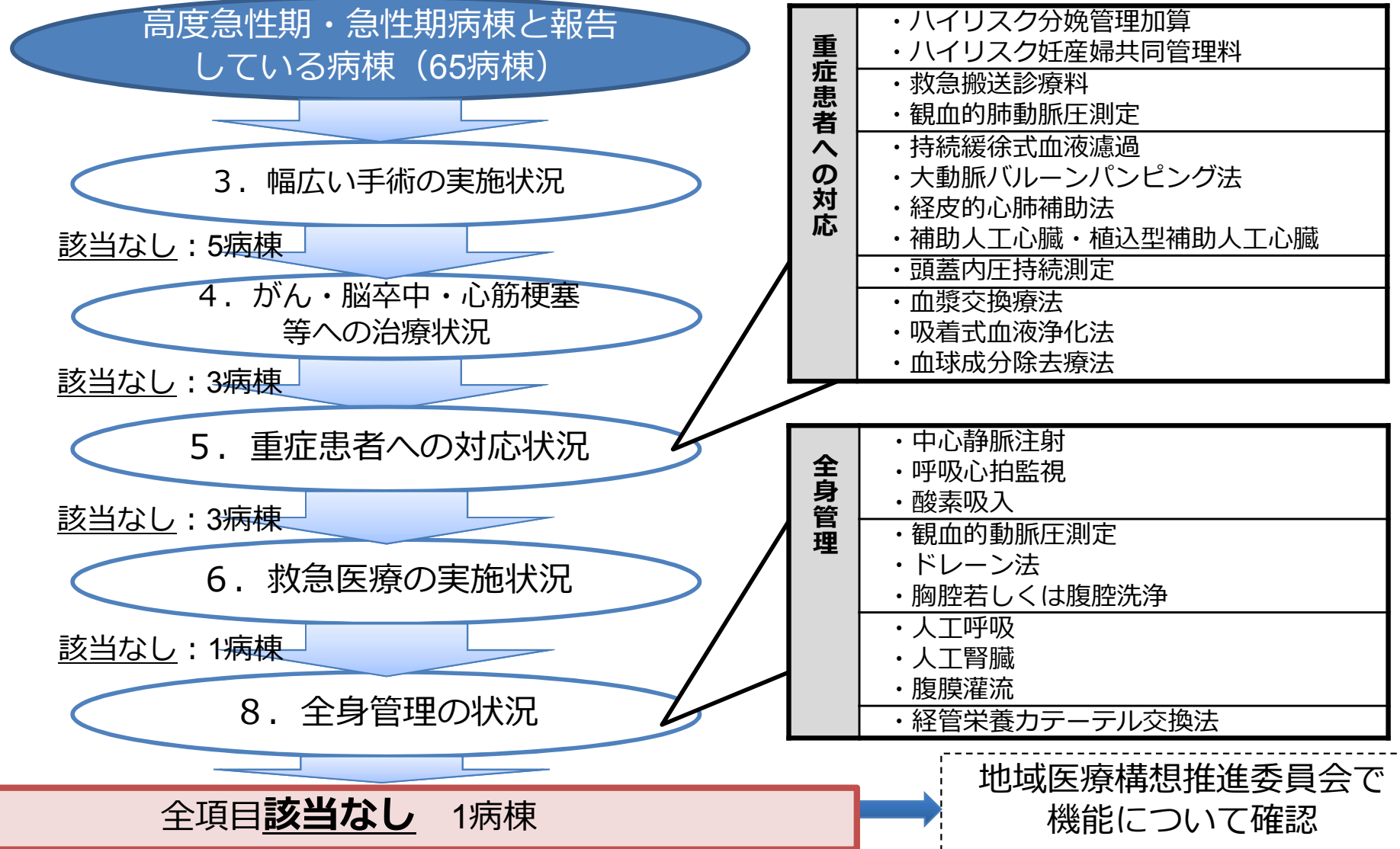


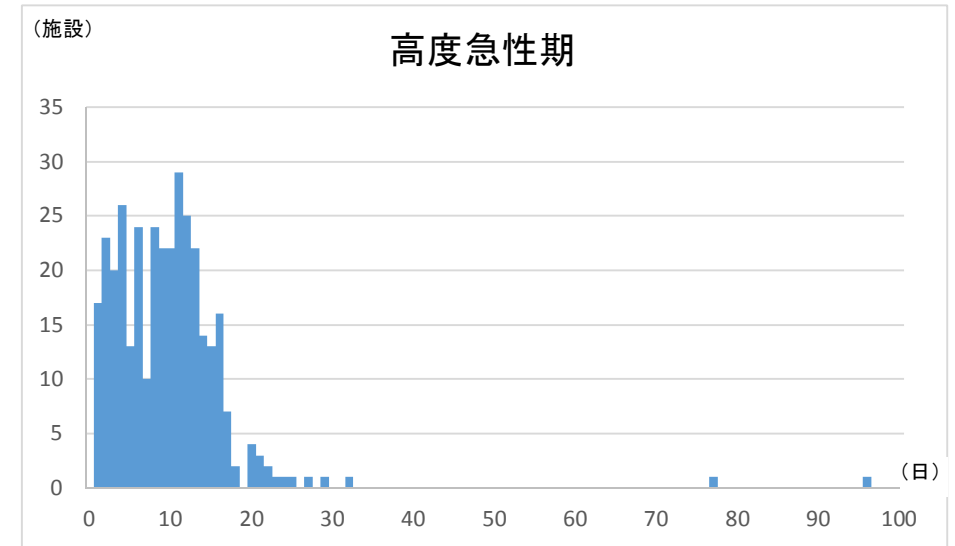
- 高度急性期・急性期機能を選択した病棟について、「具体的な医療の内容に関する項目」の実施の有無を確認。

知多半島構想区域

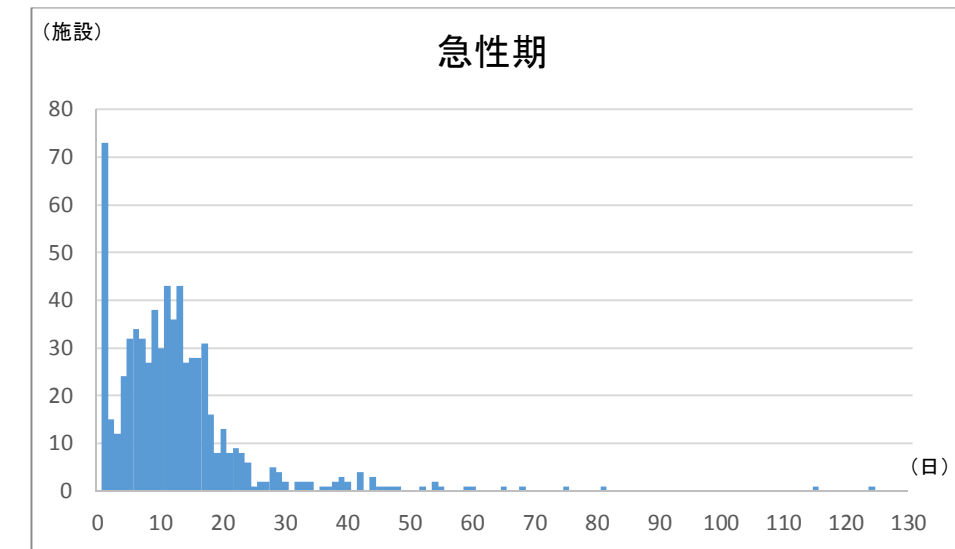
※ 平成29年度病床機能報告において、様式1で高度急性期又は急性期機能を報告している病院の病棟及び有床診療所のうち、様式2で以下の項目でレセプト件数、算定日数、算定回数が0件と報告された病棟数を算出



No.	医療機関施設名	区分	病棟名	8. 全身管理の状況								分娩件数	平均在 棟日数
				① 中心 静脈注 射(315)	② 呼吸 心拍監 視(316)	③ 酸素 吸入 (322)	④ 観血 的動脈 圧測定 (1時間 を越え た場合) (323)	⑤ ド レーン 法、胸 腔若しく は腹腔 洗浄 (324)	⑥ 人工 呼吸(5 時間を超 えた場 合) (331)	⑦ 人工 腎臓、 腹膜灌 流(332)	⑧ 経管 栄養カ テーテ ル交換 法(343)		
1	半田市立半田病院	高度急性期	集中治療室	24	75	65	34	20	0	*	0	0	4.1
2	半田市立半田病院	高度急性期	脳卒中センター	0	*	*	0	*	0	0	0	0	6.8
3	半田市立半田病院	急性期	2A	11	64	48	23	46	0	0	0	0	12.4
4	半田市立半田病院	急性期	3A	*	55	24	*	11	0	*	0	0	7.1
5	半田市立半田病院	急性期	3B	*	31	15	*	13	0	*	0	0	10.4
6	半田市立半田病院	急性期	周産期センター	22	37	*	0	0	0	0	0	28	7.4
7	半田市立半田病院	急性期	5A	*	94	88	0	14	0	*	*	0	10.1
8	半田市立半田病院	急性期	5B	*	84	*	11	26	0	*	0	0	14.3
9	半田市立半田病院	急性期	6A	0	42	15	*	*	0	0	0	0	12.7
10	半田市立半田病院	急性期	6B	0	87	44	*	*	0	*	0	0	9.7
11	半田市立半田病院	急性期	7A	0	20	44	0	*	0	0	0	0	15.7
12	半田市立半田病院	急性期	7B	*	36	20	*	*	0	10	0	0	12.9
13	医療法人双葉会 藤田病院	急性期	一般病棟 10対1入院基本科	0	0	*	0	*	0	0	0	73	6.3
14	常滑市民病院	急性期	O3F	*	44	33	*	40	*	*	0	0	9.4
15	常滑市民病院	急性期	O4W	*	46	32	0	*	*	*	0	0	13.3
16	常滑市民病院	急性期	O5E	*	40	14	0	*	*	*	*	0	20.4
17	常滑市民病院	急性期	O5W	*	36	14	0	*	*	*	0	0	8.1
18	公立西知多総合病院	高度急性期	ICU	0	*	0	*	13	*	*	0	0	2.8
19	公立西知多総合病院	高度急性期	救急病棟	*	68	20	0	0	*	*	0	0	2.0
20	公立西知多総合病院	急性期	4階東病棟	*	42	13	*	*	*	0	0	0	17.8
21	公立西知多総合病院	急性期	4階西病棟	0	65	*	*	11	0	*	0	0	14.7
22	公立西知多総合病院	急性期	5階東病棟	*	28	14	*	*	0	*	0	0	11.1
23	公立西知多総合病院	急性期	5階西病棟	0	21	*	0	*	*	0	0	0	5.4
24	公立西知多総合病院	急性期	6階東病棟	*	47	15	0	*	0	0	0	0	11.5
25	公立西知多総合病院	急性期	6階西病棟	*	43	19	0	*	*	0	*	0	10.6
26	公立西知多総合病院	急性期	7階西病棟	14	72	34	26	45	*	0	0	0	8.4
27	公立西知多総合病院	急性期	8階東病棟	*	93	31	*	*	*	14	0	0	11.3
28	公立西知多総合病院	急性期	8階西病棟	*	36	27	*	*	*	*	0	0	16.7
29	公立西知多総合病院	急性期	9階病棟	*	*	*	0	0	0	0	0	0	20.9
30	あいち小児保健医療総合センター	高度急性期	21	12	0	0	0	0	0	0	0	0	6.3
31	あいち小児保健医療総合センター	高度急性期	22	*	0	0	0	0	0	0	0	0	6.4
32	あいち小児保健医療総合センター	高度急性期	23	*	0	0	0	0	0	0	0	0	5.9
33	あいち小児保健医療総合センター	高度急性期	31	*	0	0	0	0	0	0	0	0	3.5
34	あいち小児保健医療総合センター	高度急性期	PICU	*	*	*	*	*	*	0	0	0	97.0
35	あいち小児保健医療総合センター	高度急性期	20	0	0	0	0	0	0	0	0	*	8.5
36	あいち小児保健医療総合センター	高度急性期	NICU	0	0	0	0	*	*	0	0	0	23.0
37	あいち小児保健医療総合センター	急性期	32	0	0	0	0	0	0	0	0	0	32.7
38	国立研究開発法人国立長寿医療研究センター	高度急性期		0	*	*	0	*	*	0	0	0	2.7
39	国立研究開発法人国立長寿医療研究センター	急性期		0	31	19	*	*	0	0	0	0	14.0
40	国立研究開発法人国立長寿医療研究センター	急性期		*	56	34	12	21	*	0	0	0	11.2
41	国立研究開発法人国立長寿医療研究センター	急性期		*	19	*	0	*	0	0	*	0	10.2
42	国立研究開発法人国立長寿医療研究センター	急性期		*	30	20	0	*	0	0	*	0	13.8
43	国立研究開発法人国立長寿医療研究センター	急性期		0	11	*	0	*	*	0	*	0	17.1
44	国立研究開発法人国立長寿医療研究センター	急性期		*	11	*	0	0	0	0	0	0	20.6
45	渡辺病院	急性期	南病棟	12	22	27	0	*	0	0	*	0	19.1
46	愛知県厚生農業協同組合連合会知多厚生病院	急性期	2階病棟	*	24	16	0	*	*	0	*	*	12.1
47	愛知県厚生農業協同組合連合会知多厚生病院	急性期	4階病棟	*	47	39	*	21	*	0	0	0	16.9
48	愛知県厚生農業協同組合連合会知多厚生病院	急性期	6階病棟	*	32	21	0	*	*	0	*	0	15.7
49	医療法人赫和会杉石病院	急性期	急性期	*	11	21	0	*	0	*	0	0	22.3
50	石川病院	急性期	一般病棟	*	20	14	0	*	0	0	*	0	22.6
51	医療法人双葉会 ふたばクリニック	急性期		0	0	0	0	0	0	0	0	0	6.5
52	医療法人社団明照会大府おおぞら有床クリニック	急性期		0	*	*	0	0	0	0	0	0	1.1
53	順和クリニック	高度急性期		*	*	*	0	*	0	0	0	0	77.8
54	尾関眼科クリニック	急性期		0	*	0	0	0	0	0	0	0	1.0
55	産院いしがせの森	急性期		0	0	0	0	0	0	0	0	54	4.4



※ 本グラフはH29年度病床機能報告で高度急性期を選択した病棟における平均在棟日数の分布を示す(全県)



※ 本グラフはH29年度病床機能報告で急性期を選択した病棟における平均在棟日数の分布を示す(全県)

No.	医療機関施設名	区分	病棟名	8. 全身管理の状況								分娩件数	平均在 棟日数
				① 中心 静脈注 射(315)	② 呼吸 心拍監 視(316)	③ 酸素 吸入 (322)	④ 親血 的動脈 圧測定 (1時間 を越え た場合) (323)	⑤ ド レーン 法、胸 腔若しく は腹腔 洗浄 (324)	⑥ 人工 呼吸(5 時間を 超えた 場合) (331)	⑦ 人工 腎臓、 腹膜灌 流(332)	⑧ 経管 栄養カ テーテ ル交換 法(343)		
56	広川レディースクリニック	急性期		0	0	0	0	0	0	0	0	50	6.8
57	医療法人清樹会 知多サザンクリニック	急性期		*	*	*	0	*	0	*	*		44.3
58	原田レディースクリニック	急性期		0	*	*	0	0	0	0	0	13	7.6
59	友田クリニック	急性期		0	0	*	0	0	0	0	0	29	6.0
60	広渡レディースクリニック	急性期		0	*	0	0	0	0	0	0	27	6.2
61	浅井外科	急性期		0	*	0	0	0	0	0	0		21.0
62	公益財団法人 スポーツ医・科学研究所	急性期		0	*	0	0	0	0	0	0	0	17.4
63	医療法人宏友会 竹内整形外科・内科クリニック	急性期		0	0	*	0	*	0	0	0	0	12.0
64	浜田整形外科・内科クリニック	急性期		0	*	*	0	0	0	0	0		17.4
65	榊原整形外科	急性期		0	*	0	0	*	0	0	0		1.0