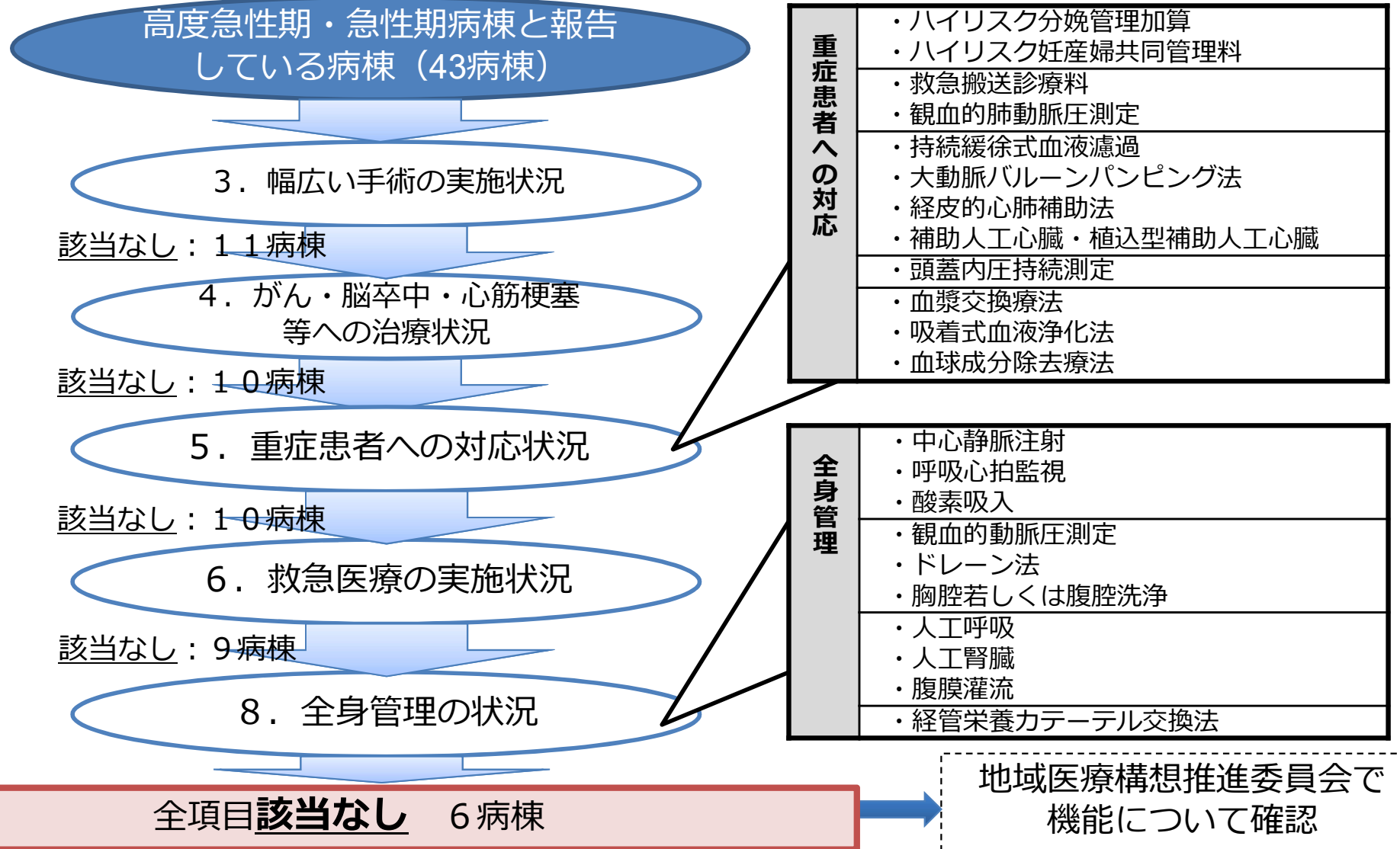


- 高度急性期・急性期機能を選択した病棟について、「具体的な医療の内容に関する項目」の実施の有無を確認。

西三河南部東

※ 平成29年度病床機能報告において、様式1で高度急性期又は急性期機能を報告している病院の病棟及び有床診療所のうち、様式2で以下の項目でレセプト件数、算定日数、算定回数が0件と報告された病棟数を算出



各医療機関の病棟別の診療実績(高度急性期・急性期)

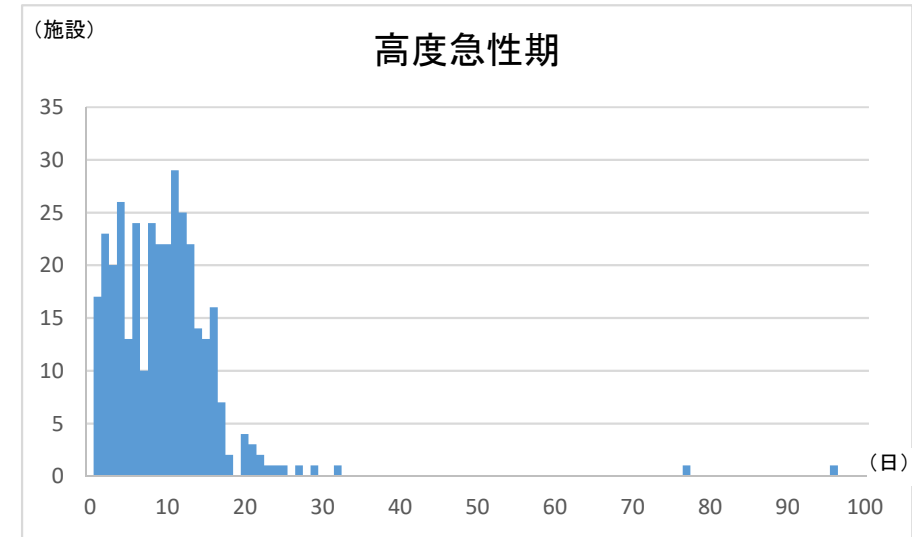
(レセプト件数/月)

No.	医療機関施設名	区分	病棟名	3. 幅広い手術の実施状況					4. がん・脳卒中・心筋梗塞等への治療状況																			
				① 手術 総数 (149)	② 全身 麻酔の 手術 総 数(150)	③ 人工 心肺を 用いた 手術 (151)	④ 胸腔 鏡下手 術(152)	⑤ 腹腔 鏡下手 術(153)	① 悪性 腫瘍手 術(154)	② 病理 組織標 本作製 (155)	③ 術中 迅速病 理組織 標本作 製(156)	④ 放射 線治療 (157)	⑤ 化学 療法 (205)	⑥ がん 患者指 導管理 料1及 び2 (206)	⑦ 抗悪 性腫瘍 剤局所 持続注 入(209)	⑧ 肝動 脈塞栓 を伴う 抗悪性 腫瘍剤 肝動脈 内注入 (210)	⑨ 超急 性期脳 卒中加 算(211)	⑩ 脳血 管内手 術(212)	⑪ 経皮 的冠動 脈形成 術(220)	⑫ 入院 精神療 法(I) (231)	⑬ 精神 科リエ ンチー ム加算 (232)	⑭ 認知 症ケア 加算1 (233)	⑮ 認知 症ケア 加算2 (236)	⑯ 精神 疾患診 療体制 加算1 及び2 (239)	⑰ 精神 疾患診 断治療 初回加 算(救命 救急入 院料) (242)			
1	北斗病院	急性期	一般病棟入院基本料13:1北3階	0	0	0	0	0	0	0	0	0	0	0	0	0	0	0	0	0	0	0	0	0	0	0	0	0
2	北斗病院	急性期	一般病棟入院基本料13:1南3階	30	10	0	0	0	0	0	0	0	0	0	0	0	0	0	0	0	0	0	0	0	0	0	0	0
3	エンジェルベルホスピタル	急性期	産婦人科病棟	35	0	0	0	0	0	*	0	0	0	0	0	0	0	0	0	0	0	0	0	0	0	0	0	0
4	エンジェルベルホスピタル	急性期		0	0	0	0	0	0	0	0	0	0	0	0	0	0	0	0	0	0	0	0	0	0	0	0	0
5	愛知県がんセンター愛知病院	急性期	2階病棟	12	*	0	0	0	0	*	0	0	*	*	*	0	0	0	0	0	0	0	0	0	0	0	0	0
6	愛知県がんセンター愛知病院	急性期	4階病棟	32	19	0	0	0	17	28	*	*	16	17	*	0	0	0	0	0	0	0	0	0	0	0	0	0
7	愛知県がんセンター愛知病院	急性期	5階病棟	36	0	0	0	0	*	19	0	*	19	*	*	0	0	0	0	0	0	0	0	0	0	0	0	0
8	愛知県がんセンター愛知病院	急性期	6階病棟	*	0	0	0	0	0	*	0	*	47	*	*	0	0	0	0	0	0	0	0	0	0	0	0	0
9	愛知県がんセンター愛知病院	急性期	緩和ケア病棟	0	0	0	0	0	0	0	0	0	0	0	0	0	0	0	0	0	0	0	0	0	0	0	0	0
10	愛知県がんセンター愛知病院	高度急性期	HCU	22	22	0	*	*	16	*	*	0	0	0	0	0	0	0	0	0	0	0	0	0	0	0	0	0
11	医療法人 葵 センtral病院	急性期	医療法人 葵 センtral病院	*	0	0	0	0	0	0	0	0	0	0	0	0	0	0	0	0	0	0	0	0	0	0	0	0
12	岡崎南病院	急性期	一般病棟 60床	0	0	0	0	0	0	*	0	0	0	0	0	0	0	0	0	0	0	0	0	0	0	0	0	0
13	岡崎市民病院	高度急性期	周産期センター母性	51	0	0	0	0	0	21	0	0	0	0	0	0	0	0	*	0	0	0	0	0	0	0	0	0
14	岡崎市民病院	高度急性期	集中治療センターHCU	13	*	0	0	*	*	*	0	0	0	0	0	0	*	*	0	0	0	0	0	0	0	0	0	0
15	岡崎市民病院	高度急性期	集中治療センターICU・CCU	66	33	*	0	*	*	20	*	0	*	0	0	*	*	17	0	0	0	0	0	0	0	0	0	0
16	岡崎市民病院	高度急性期	3階南病棟	40	0	0	0	0	*	*	0	0	*	0	0	0	0	12	*	0	0	0	0	0	0	0	0	0
17	岡崎市民病院	急性期	4階北病棟	20	11	0	0	*	0	*	0	0	0	0	0	0	0	0	0	0	0	0	0	0	0	0	0	0
18	岡崎市民病院	急性期	4階南病棟	*	0	0	0	0	0	11	0	*	10	0	0	0	0	0	*	*	0	0	0	0	0	0	0	0
19	岡崎市民病院	急性期	5階北病棟	33	0	0	0	0	*	31	0	*	*	0	*	0	0	0	0	*	0	0	0	0	0	0	0	0
20	岡崎市民病院	高度急性期	5階南病棟	53	30	0	0	22	*	29	*	*	*	*	*	0	0	0	0	0	0	0	0	0	0	0	0	0
21	岡崎市民病院	急性期	6階北病棟	73	33	0	0	26	*	62	*	*	10	0	*	0	0	0	0	*	0	0	0	0	0	0	0	0
22	岡崎市民病院	高度急性期	6階南病棟	32	0	0	0	0	*	*	*	0	0	0	0	0	0	0	0	0	0	0	0	0	0	0	0	0
23	岡崎市民病院	急性期	7階北病棟	37	*	0	0	*	17	29	0	*	25	0	0	0	0	0	0	*	0	0	0	0	0	0	0	0
24	岡崎市民病院	高度急性期	8階北病棟	56	*	0	0	0	*	*	0	*	18	0	0	0	0	0	0	0	0	0	0	0	0	0	0	0
25	岡崎市民病院	高度急性期	救命救急センター	21	*	0	0	*	0	*	0	0	0	0	0	0	0	0	0	0	0	0	0	0	0	0	0	0
26	岡崎市民病院	高度急性期	周産期センターNICU	*	0	0	0	0	0	0	0	0	0	0	0	0	0	0	0	0	0	0	0	0	0	0	0	0
27	岡崎市民病院	高度急性期	周産期センターGCU	0	0	0	0	0	0	0	0	0	0	0	0	0	0	0	0	0	0	0	0	0	0	0	0	0
28	岡崎市民病院	急性期	7階南病棟	63	27	0	0	0	0	*	0	*	*	*	0	0	0	0	0	*	0	0	0	0	0	0	0	0
29	岡崎市民病院	急性期	8階南病棟	0	0	0	0	0	0	0	0	0	0	0	0	0	0	0	0	0	0	0	0	0	0	0	0	0
30	岡崎市民病院	急性期	2階西病棟	22	0	0	0	0	*	11	0	*	*	0	0	0	0	0	*	*	0	0	0	0	0	0	0	0
31	医療法人鉄友会 宇野病院	急性期	一般病棟	32	*	0	0	0	*	18	0	0	*	0	0	0	0	0	0	0	0	0	0	0	0	60	0	0
32	小島眼科クリニック	急性期		0	0	0	0	0	0	0	0	0	0	0	0	0	0	0	0	0	0	0	0	0	0	0	0	0
33	吉村医院	急性期		*	0	0	0	0	0	*	0	0	0	0	0	0	0	0	0	0	0	0	0	0	0	0	0	0
34	奥田眼科クリニック	急性期		*	0	0	0	0	0	0	0	0	0	0	0	0	0	0	0	0	0	0	0	0	0	0	0	0
35	おおはらマタニティクリニック	急性期		*	*	0	0	0	0	0	0	0	0	0	0	0	0	0	0	0	0	0	0	0	0	0	0	0
36	耳鼻咽喉科気管食道科康生医院	急性期		0	0	0	0	0	0	0	0	0	0	0	0	0	0	0	0	0	0	0	0	0	0	0	0	0
37	岡崎メイト腎睡眠クリニック	急性期		0	0	0	0	0	0	0	0	0	0	0	0	0	0	0	0	0	0	0	0	0	0	0	0	0
38	医療法人清雅会シバタ歯科	急性期		*	0	0	0	0	0	0	0	0	0	0	0	0	0	0	0	0	0	0	0	0	0	0	0	0
39	フェアリーベルクリニック	急性期		21	0	0	0	0	0	*	0	0	0	0	0	0	0	0	0	0	0	0	0	0	0	0	0	0
40	医療法人三志会 宇野整形外科	急性期		0	0	0	0	0	0	0	0	0	0	0	0	0	0	0	0	0	0	0	0	0	0	0	0	0
41	山中産婦人科	急性期		0	0	0	0	0	0	0	0	0	0	0	0	0	0	0	0	0	0	0	0	0	0	0	0	0
42	田那村産婦人科	急性期		*	0	0	0	0	0	*	0	0	0	0	0	0	0	0	0	0	0	0	0	0	0	0	0	0
43	たかレディースクリニック	急性期		*	0	0	0	0	0	*	0	0	0	0	0	0	0	0	0	0	0	0	0	0	0	0	0	0

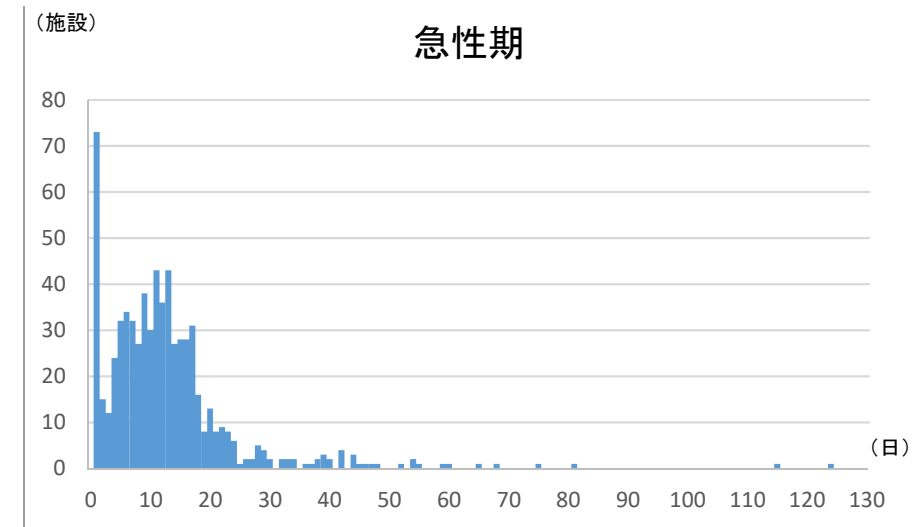
※ 網掛けの医療機関は、全項目で該当なしと報告している医療機関です。
 ※ 各診療実績は平成29年6月診療分かつ平成29年7月審査分のレセプトから集計しています。
 ※ レセプト情報等活用の際の制約から、集計結果が10未満となる数値は公表しないこととされており、「*」と表示しています。

No.	医療機関施設名	区分	病棟名	8. 全身管理の状況								分娩件数
				① 中心 静脈注射 (315)	② 呼吸 心拍監視 (316)	③ 酸素 吸入 (322)	④ 観血 的動脈圧 測定(1 時間を越 えた場 合)(323)	⑤ ドレ ン法、胸 腔若しく は腹腔洗 浄(324)	⑥ 人工 呼吸(5 時間を超 えた場 合)(331)	⑦ 人工 腎臓、腹 膜灌流 (332)	⑧ 経管 栄養カ テーテル 交換法 (343)	
1	北斗病院	急性期	一般病棟入院基本料13:1北3階	*	*	*	0	0	0	0	0	0
2	北斗病院	急性期	一般病棟入院基本料13:1南3階	0	10	*	0	*	0	0	0	0
3	エンジェルベルホスピタル	急性期	産婦人科病棟	0	22	0	0	0	0	0	0	73
4	エンジェルベルホスピタル	急性期		0	0	0	0	0	0	0	0	73
5	愛知県がんセンター愛知病院	急性期	2階病棟	*	24	30	0	31	0	0	0	0
6	愛知県がんセンター愛知病院	急性期	4階病棟	*	*	*	0	20	0	0	0	0
7	愛知県がんセンター愛知病院	急性期	5階病棟	*	*	*	0	*	0	0	0	0
8	愛知県がんセンター愛知病院	急性期	6階病棟	*	16	15	0	*	0	0	0	0
9	愛知県がんセンター愛知病院	急性期	緩和ケア病棟	0	0	0	0	0	0	0	0	0
10	愛知県がんセンター愛知病院	高度急性期	HCU	0	*	*	0	*	0	0	0	0
11	医療法人葵 葵セントラル病院	急性期	医療法人葵 葵セントラル病院	0	*	*	0	0	0	31	0	0
12	岡崎南病院	急性期	一般病棟 60床	34	14	14	0	0	0	0	0	0
13	岡崎市民病院	高度急性期	周産期センター母性	0	25	*	*	*	0	0	0	47
14	岡崎市民病院	高度急性期	集中治療センターHCU	11	73	39	33	10	*	*	0	0
15	岡崎市民病院	高度急性期	集中治療センターICU・CCU	11	67	53	63	20	22	*	0	0
16	岡崎市民病院	高度急性期	3階南病棟	13	115	54	22	10	0	*	0	0
17	岡崎市民病院	急性期	4階北病棟	0	39	*	0	0	0	0	0	0
18	岡崎市民病院	急性期	4階南病棟	*	77	72	*	18	0	*	0	0
19	岡崎市民病院	急性期	5階北病棟	14	48	23	*	*	0	*	0	0
20	岡崎市民病院	高度急性期	5階南病棟	21	87	54	14	48	0	*	0	0
21	岡崎市民病院	急性期	6階北病棟	*	60	41	*	14	0	*	0	0
22	岡崎市民病院	高度急性期	6階南病棟	*	72	17	*	*	*	*	0	0
23	岡崎市民病院	急性期	7階北病棟	*	74	28	*	*	0	*	0	0
24	岡崎市民病院	高度急性期	8階北病棟	*	79	20	*	*	0	*	*	0
25	岡崎市民病院	高度急性期	救命救急センター	0	176	55	0	0	0	0	0	0
26	岡崎市民病院	高度急性期	周産期センターNICU	*	17	*	*	0	*	0	0	0
27	岡崎市民病院	高度急性期	周産期センターGCU	*	28	0	0	0	0	0	0	0
28	岡崎市民病院	急性期	7階南病棟	0	49	*	*	20	0	*	0	0
29	岡崎市民病院	急性期	8階南病棟	0	0	0	0	0	0	0	0	0
30	岡崎市民病院	急性期	2階西病棟	*	65	31	*	*	0	21	0	0
31	医療法人鉄友会 宇野病院	急性期	一般病棟	*	38	23	0	*	0	0	0	0
32	小島眼科クリニック	急性期		0	0	0	0	0	0	0	0	0
33	吉村医院	急性期		0	0	0	0	0	0	0	0	15
34	奥田眼科クリニック	急性期		0	*	0	0	0	0	0	0	0
35	おおはらマタニティクリニック	急性期		0	*	*	0	0	0	0	0	28
36	耳鼻咽喉科気管食道科康生医院	急性期		0	0	0	0	0	0	0	0	0
37	岡崎メイソ腎睡眠クリニック	急性期		0	0	0	0	0	0	*	0	0
38	医療法人清雅会シバタ歯科	急性期		0	0	0	0	0	0	0	0	0
39	フェアリーベルクリニック	急性期		0	16	*	0	0	0	0	0	55
40	医療法人三志会 宇野整形外科	急性期		0	0	0	0	0	0	0	0	0
41	山中産婦人科	急性期		0	0	0	0	0	0	0	0	0
42	田那村産婦人科	急性期		0	0	0	0	0	0	0	0	24
43	たかレディースクリニック	急性期		0	0	*	0	0	0	0	0	41

平均在棟 日数
19.7
18.8
4.7
4.7
10.6
12.3
8.5
12.2
20.8
1.0
26.2
52.8
8.4
4.0
4.6
13.3
4.8
13.3
13.1
14.0
11.3
13.9
11.5
14.9
1.9
13.6
9.0
16.6
18.2
14.4
17.0
-
5.3
1.0
1.0
-
1.0
1.0
2.6
1.0
-
6.5
5.0



※ 本グラフはH29年度病床機能報告で高度急性期を選択した病棟における平均在棟日数の分布を示す(全県)

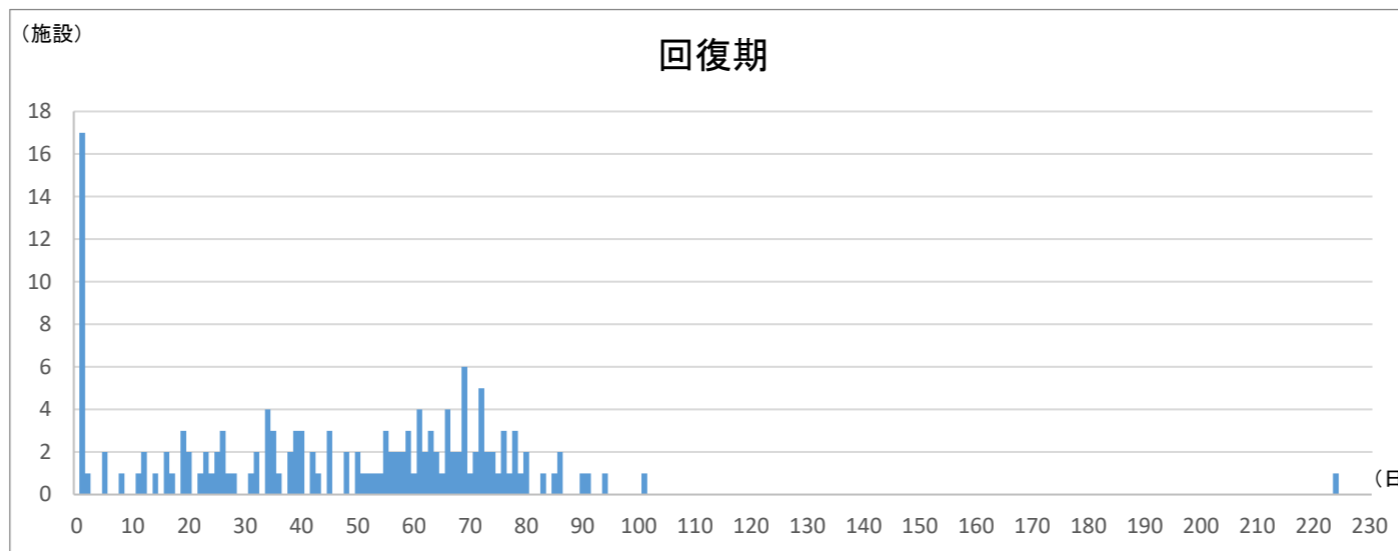


※ 本グラフはH29年度病床機能報告で急性期を選択した病棟における平均在棟日数の分布を示す(全県)

(レセプト件数/月)

No.	医療機関施設名	区分	病棟名	7. 急性期後の支援・在宅復帰への支援の状況								8. 全身管理の状況								9. 疾患に応じたリハビリテーション・早期からのリハビリテーションの実施状況							平均在棟日数
				① 退院支援加算1 (297)	② 退院支援加算2 (300)	③ 救急・在宅等支援(療養)病床初期加算及び有床診療所一般病	④ 地域連携診療計画加算(退院支援加算1) (310)	⑤ 退院時共同指導料2 (311)	⑥ 介護支援連携指導料 (312)	⑦ 退院時リハビリテーション指導料 (313)	⑧ 退院前訪問指導料(314)	① 中心静脈注射 (315)	② 呼吸心拍監視 (316)	③ 酸素吸入 (322)	④ 観血的動脈圧測定(1時間を越えた場合) (323)	⑤ ドレーン法、胸腔若しくは腹腔洗浄 (324)	⑥ 人工呼吸(5時間を超えた場合) (331)	⑦ 人工腎臓、腹膜灌流 (332)	⑧ 経管栄養カテーテル交換法 (343)	① 疾患別リハビリテーション料(344)	② 早期リハビリテーション加算(リハビリテーション料) (369)	③ 初期加算(リハビリテーション料) (370)	④ 摂食機能療法 (371)	⑤ リハビリテーション充実加算(回復期リハビリテーション病棟入院料)	⑥ 休日リハビリテーション提供体制加算(回復期リハビリテーション病棟入院料)	⑦ 入院時訪問指導加算(リハビリテーション総合評価料) (374)	
1	北斗病院	回復期	回復期リハビリ病棟入院基本料1	0	0	0	0	0	11	0	0	0	0	0	0	0	0	60	21	*	0	0	0	0	71.3		
2	北斗病院	回復期	回復期リハビリ病棟入院基本料2	0	0	0	0	0	*	0	0	0	0	0	0	0	0	58	18	*	0	0	58	0	72.8		
3	富田病院	回復期	回復期リハビリテーション病棟	0	0	0	0	0	0	*	*	*	0	0	0	0	0	68	20	*	0	56	0	0	74.6		
4	医療法人博報会 岡崎東病院	回復期	2階東病棟	0	0	0	0	0	0	0	0	0	0	0	0	0	0	57	15	*	10	0	0	0	79.6		
5	医療法人大朋会 岡崎共立病院	回復期	2階回復期	0	0	0	0	0	0	0	0	0	0	0	0	0	0	46	13	*	*	46	46	0	86.7		
6	医療法人十全会三嶋内科病院	回復期	一般病棟	0	0	60	0	0	*	0	19	*	17	0	0	0	0	36	*	0	*	0	0	0	26.3		
7	医療法人鉄友会 宇野病院	回復期	回復期病棟	13	0	0	*	0	*	0	0	0	0	0	0	0	0	77	22	10	21	73	0	0	55.4		

※ 各診療実績は平成29年6月診療分かつ平成29年7月審査分のレセプトから集計しています。
 ※ レセプト情報等活用の際の制約から、集計結果が10未満となる数値は公表しないこととされており、「*」と表示しています。

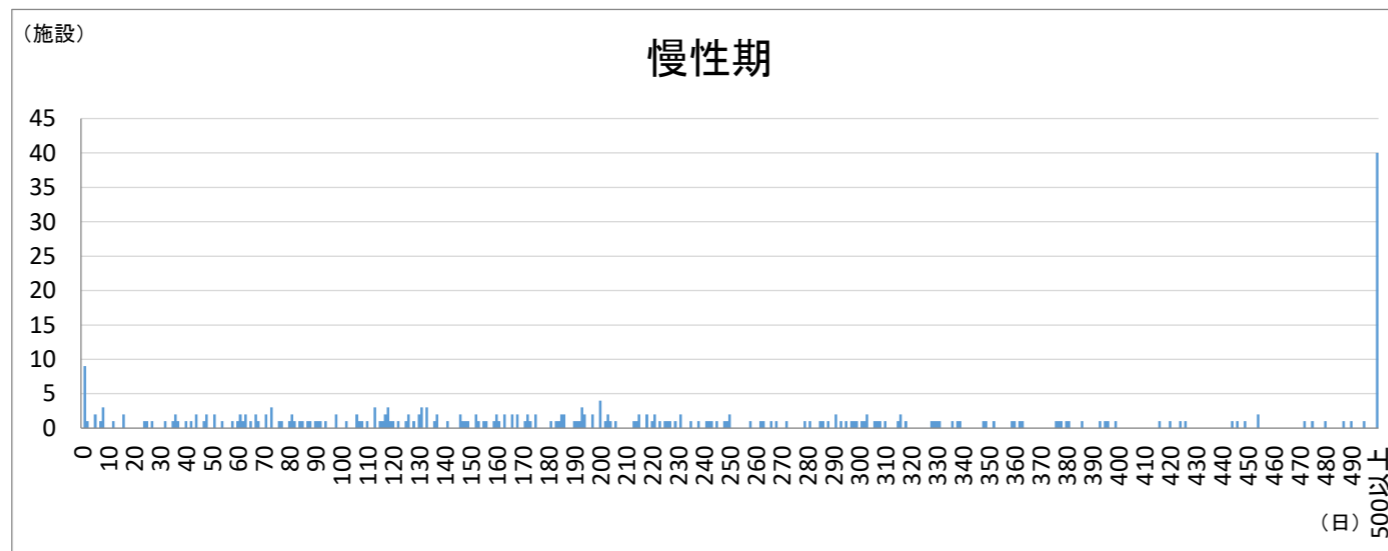


※ 本グラフはH29年度病床機能報告で回復期を選択した病棟における平均在棟日数の分布を示す(全県)

(レセプト件数/月)

No.	医療機関施設名	区分	病棟名	8. 全身管理の状況								9. 疾患に応じたリハビリテーション・早期からのリハビリテーションの実施状況							10. 長期療養患者の受入状況			11. 重度の障害児等の受入状況				平均在棟日数					
				① 中心静脈注射(315)	② 呼吸心拍監視(316)	③ 酸素吸入(322)	④ 観血的動脈圧測定(1時間を越えた場合)(323)	⑤ ドレーン法、胸腔若しくは腹腔洗浄(324)	⑥ 人工呼吸(5時間を越えた場合)(331)	⑦ 人工腎臓、腹膜灌流(332)	⑧ 経管栄養カテーテル交換法(343)	① 疾患別リハビリテーション料(344)	② 早期リハビリテーション加算(リハビリテーション料)(369)	③ 初期加算(リハビリテーション料)(370)	④ 摂食機能療法(371)	⑤ リハビリテーション充実加算(回復期リハビリテーション病棟入院料)(372)	⑥ 休日リハビリテーション提供体制加算(回復期リハビリテーション病棟入院料)	⑦ 入院時訪問指導加算(リハビリテーション総合評価料)(374)	① 褥瘡評価実施加算(療養病棟入院基本料、有床診療所療養病床入)	② 重度褥瘡処置(376)	③ 重症皮膚潰瘍管理加算(377)	① 難病等特別入院診療加算(378)	② 特殊疾患入院施設管理加算(379)	③ 超重症児(者)入院診療加算・準超重症児(者)入院診療加算	④ 強度行動障害入院医療管理加算(381)						
1	北斗病院	慢性期	療養病棟入院基本料1	0	0	0	0	0	0	0	0	*	0	0	0	0	0	0	18	0	*	0	0	*	0	0	0	0	0	0	137.3
2	医療法人博報会 岡崎東病院	慢性期	2階西病棟	0	0	0	0	*	0	0	*	33	0	0	0	0	0	0	39	0	*	0	0	0	0	0	0	0	0	0	359.3
3	医療法人博報会 岡崎東病院	慢性期	3階東病棟	0	0	0	0	0	0	0	0	0	0	0	0	0	0	0	0	0	0	0	0	0	0	0	0	0	0	54.7	
4	医療法人博報会 岡崎東病院	慢性期	3階西病棟	0	0	0	0	0	0	0	0	0	0	0	0	0	0	0	0	0	0	0	0	0	0	0	0	0	0	90.0	
5	医療法人大朋会 岡崎共立病院	慢性期	2階東	0	0	0	0	0	0	0	0	14	*	0	*	0	0	0	*	0	0	0	0	0	0	0	0	0	0	363.6	
6	医療法人大朋会 岡崎共立病院	慢性期	3階東	0	0	0	0	0	0	0	*	91	16	*	32	0	0	0	60	0	0	0	0	0	0	0	0	0	0	106.9	
7	医療法人大朋会 岡崎共立病院	慢性期	3階西	0	0	0	0	0	0	0	0	13	*	*	*	0	0	0	*	0	0	0	0	0	0	0	0	0	0	352.7	
8	岡崎南病院	慢性期	療養病棟 50床	0	0	0	0	0	0	0	*	38	0	0	0	0	0	0	44	0	0	0	0	0	0	0	0	0	0	243.6	
9	岡崎南病院	慢性期	療養病棟 22床	0	0	0	0	0	0	0	0	16	0	0	0	0	0	0	24	0	0	0	0	0	0	0	0	0	0	127.0	
10	愛知県三河青い鳥医療療育センター	慢性期	1A病棟	0	*	*	0	0	0	0	0	*	0	0	0	0	0	0	0	0	0	0	0	0	0	0	0	0	0	77.7	
11	愛知県三河青い鳥医療療育センター	慢性期	2A病棟	0	13	*	0	0	0	0	0	34	0	0	0	0	0	0	0	0	0	0	0	0	0	0	0	0	0	288.2	
12	医療法人十全会三嶋内科病院	慢性期	3階療養病棟	0	0	0	0	*	0	0	*	62	0	0	*	0	0	0	84	0	0	0	0	0	0	22	0	0	186.6		
13	医療法人十全会三嶋内科病院	慢性期	2階療養病棟	0	0	0	0	0	0	0	*	0	0	0	0	0	0	0	0	0	0	0	0	0	0	0	0	0	0	231.4	
14	医療法人鉄友会 宇野病院	慢性期	療養病棟①	0	0	0	0	0	0	0	0	32	*	*	11	0	0	0	23	*	*	0	0	*	0	*	0	0	65.8		
15	医療法人鉄友会 宇野病院	慢性期	療養病棟②	0	0	0	0	*	0	0	0	32	*	*	16	0	0	0	25	0	*	0	0	*	0	*	0	0	81.7		

※ 各診療実績は平成29年6月診療分かつ平成29年7月審査分のレセプトから集計しています。
 ※ レセプト情報等活用の際の制約から、集計結果が10未満となる数値は公表しないこととされており、「*」と表示しています。



※ 本グラフはH29年度病床機能報告で慢性期を選択した病棟における平均在棟日数の分布を示す(全県)