

## 5 民間企業 規模別、役職別平均年間報酬（人事院調査）

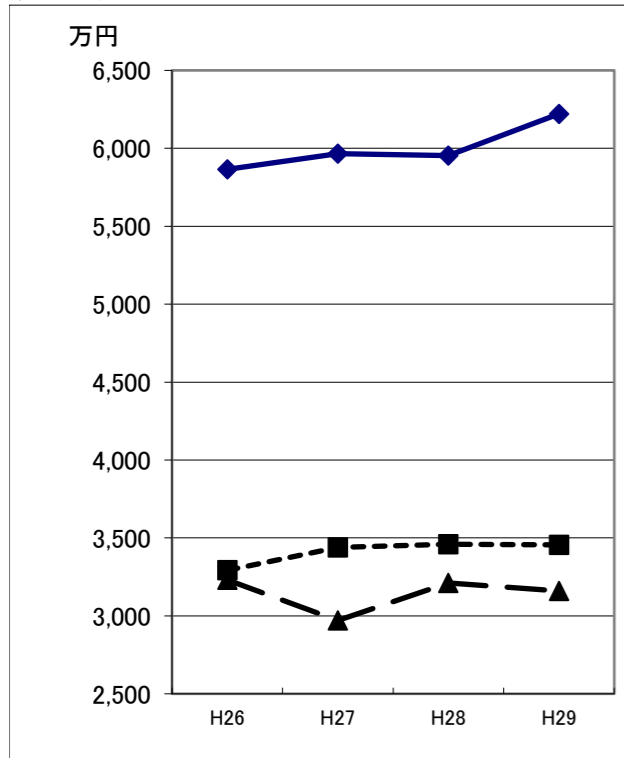
（単位：万円、％）

企業規模	役名	副社長		専務取締役		常務取締役		取締役	
	年	年 収	対前年比	年 収	対前年比	年 収	対前年比	年 収	対前年比
3,000人以上	H26	5,865.1	—	4,601.2	—	3,216.2	—	2,610.7	—
	H27	5,966.1	+1.7	4,396.7	▲4.4	3,331.8	+3.6	2,841.4	+8.8
	H28	5,953.3	▲0.2	4,720.6	+7.4	3,449.3	+3.5	2,502.3	▲11.9
	H29	6,220.9	+4.5	4,469.5	▲5.3	3,498.9	+1.4	2,536.3	+1.4
3,000人未満 1,000人以上	H26	3,292.3	—	3,091.9	—	2,486.0	—	2,081.9	—
	H27	3,439.6	+4.5	2,972.4	▲3.9	2,488.0	+0.1	1,966.9	▲5.5
	H28	3,459.5	+0.6	2,998.1	+0.9	2,449.0	▲1.6	1,927.4	▲2.0
	H29	3,454.6	▲0.1	2,953.4	▲1.5	2,510.6	+2.5	1,985.6	+3.0
1,000人未満 500人以上	H26	3,230.7	—	2,605.0	—	2,017.9	—	1,701.4	—
	H27	2,970.5	▲8.1	2,523.1	▲3.1	2,076.1	+2.9	1,852.7	+8.9
	H28	3,211.4	+8.1	2,693.7	+6.8	2,123.2	+2.3	1,743.7	▲5.9
	H29	3,159.5	▲1.6	2,643.3	▲1.9	2,177.5	+2.6	1,871.3	+7.3

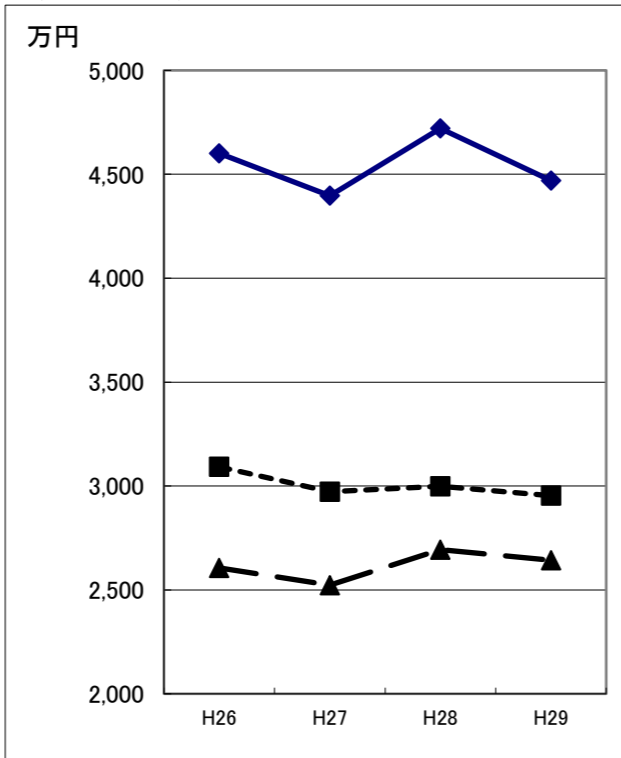
### 人事院の調査方法等

- 毎年、企業規模500人以上の全国約3,500社の常勤役員を調査対象（副社長、専務取締役、常務取締役、取締役の役職に就いている全役員）
- 年収には、当該年中に支給された賞与を含む。

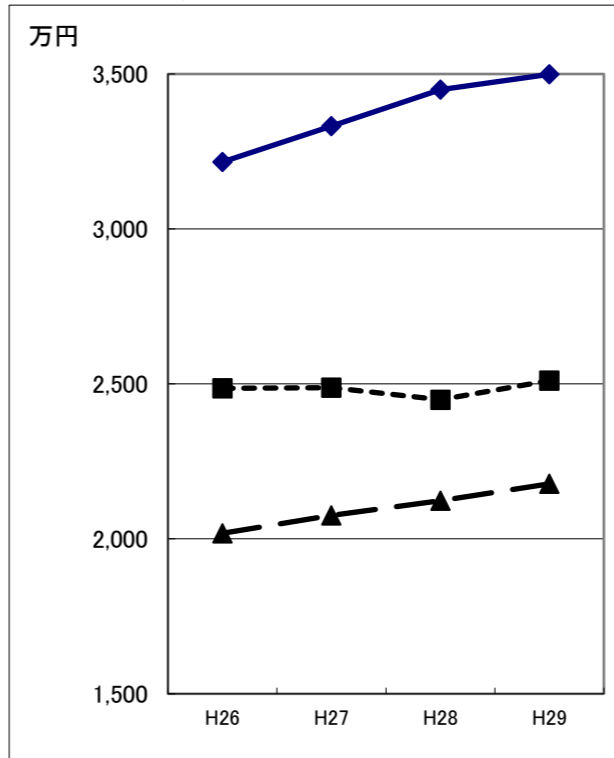
副社長



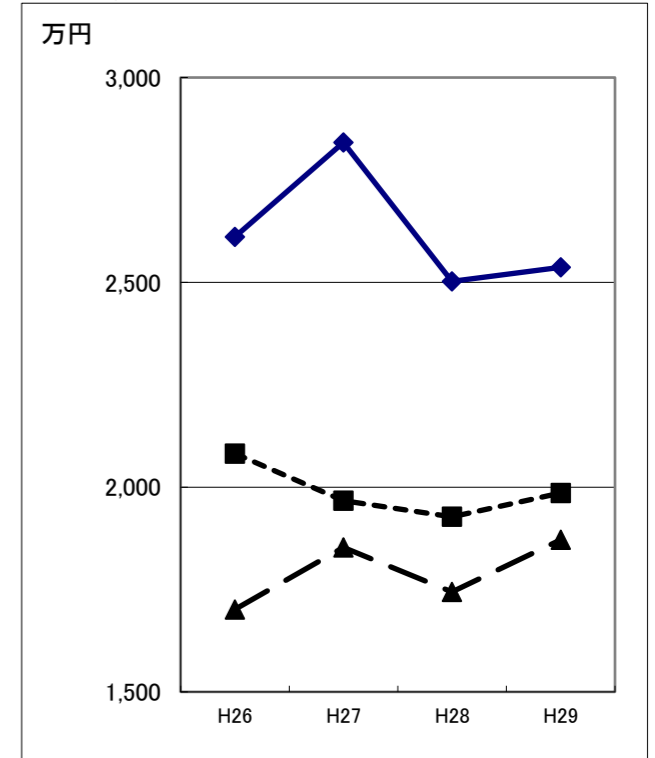
専務取締役



常務取締役



取締役



◆—◆ 3,000人以上  
 -■- -■- 3,000人未満1,000人以上  
 -▲- -▲- 1,000人未満 500人以上