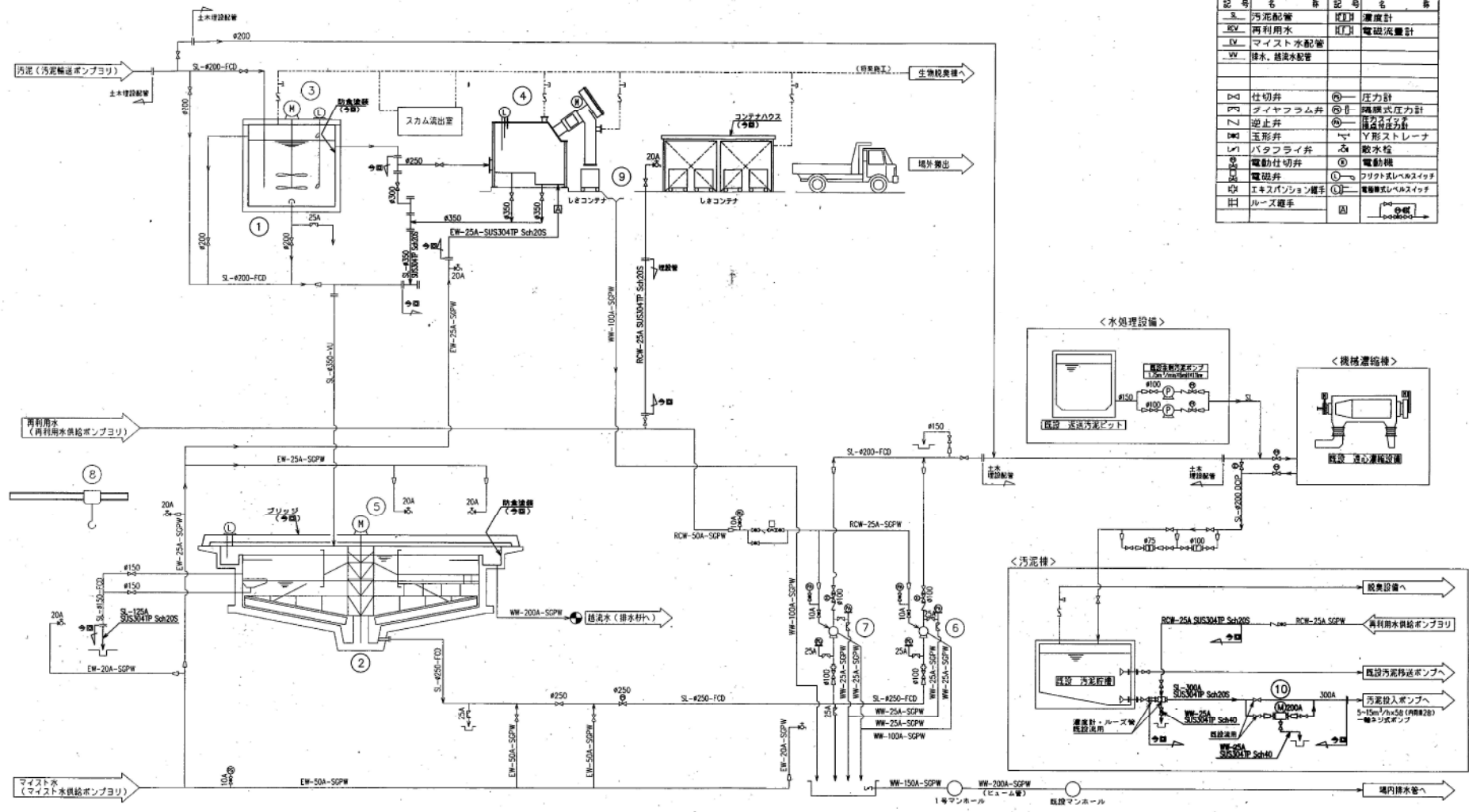


別図2 処理フロー・配置図

凡 例

記号	名 称	記号	名 称
Ⅲ	汚泥配管	RCF	濃度計
RCV	再利用水	RCF	電磁流量計
Ⅳ	マイスト水配管		
W	排水、結露水配管		
×	仕切弁	⑥	圧力計
▽	グライフラム弁	⑥	隔膜式圧力計
∇	逆止弁	⑥	圧力スイッチ
▽	玉形弁	⑥	Y形ストレーナ
▽	バタフライ弁	⑥	敷水栓
①	電動仕切弁	⑥	電動機
②	電磁弁	①	フリットしめスリッチ
③	エキスパンション継手	①	電機式バルブスイッチ
④	ルーズ継手	①	

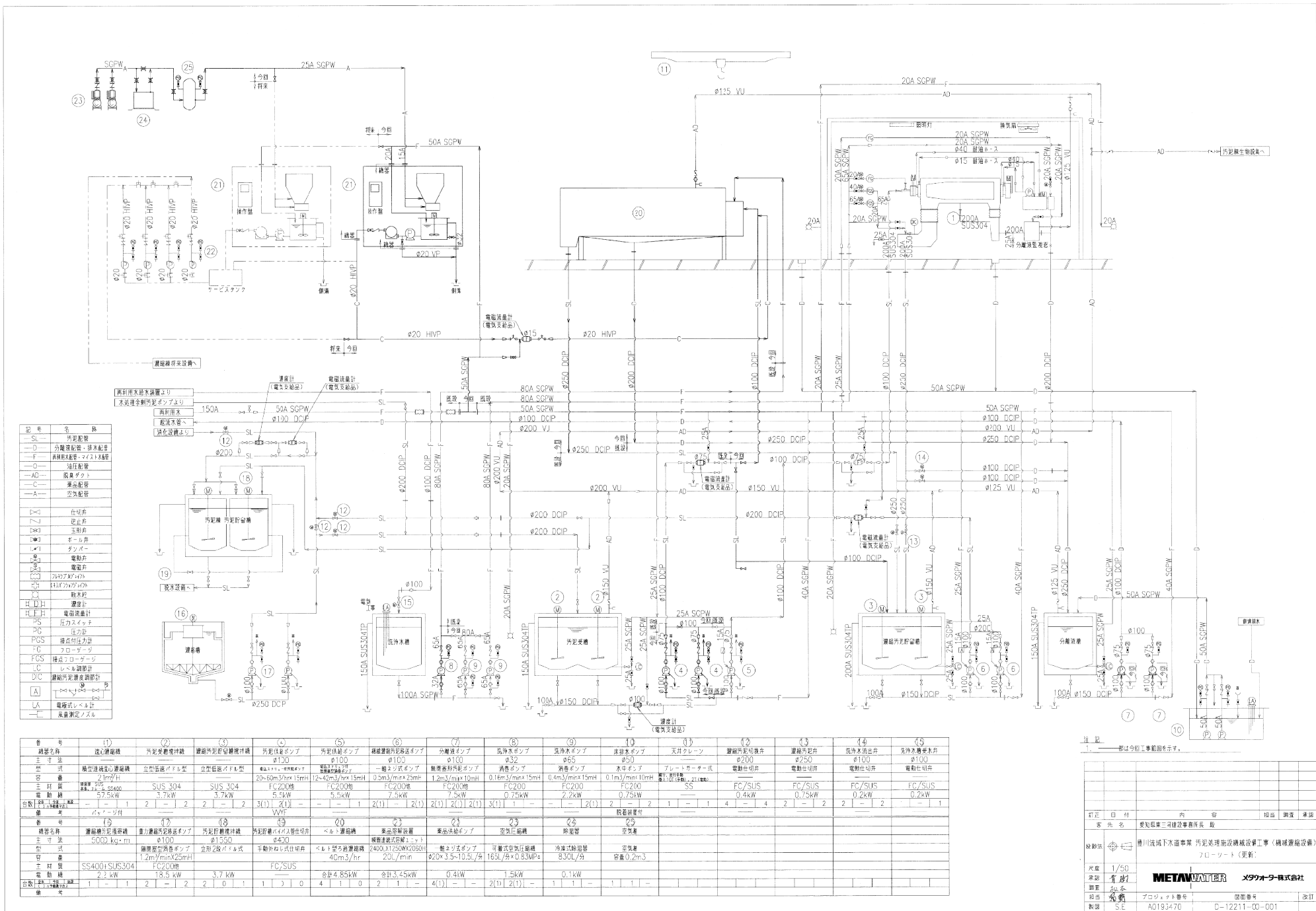


記号	①	②	③	④	⑤	⑥	⑦	⑧	⑨	⑩
機 種 名	汚泥調整機	濃縮機	汚泥調整増設機	給 水 機	濃縮機汚泥送付機	1号濃縮機汚泥送付機	2号濃縮機汚泥送付機	スクラム3用 スターンシロッコ	しめコンテナ	汚泥破砕機
主要寸法・容量	5m <sup>3</sup>	600m <sup>3</sup>	—	4m <sup>3</sup> /min	5000 kg-m	1.2m <sup>3</sup> /min×25mH	1.2m <sup>3</sup> /min×25mH	—	0.8 m <sup>3</sup>	1.25m <sup>3</sup> /min
主 材	RC	RC	SS400+SUS304	SUS304	SS400+SUS304	FC200	FC200	—	SUS304	FC200
電 力	—	—	2.2 kW	2.2 kW	2.2 kW	18.5 kW	18.5 kW	—	—	3.7 kW
機 数	1	1	1	1	1	0	1	0	1	0
機 種	1	1	1	1	1	0	1	0	1	0
備 考	機内設置機	機外・ランポン設置機 ブリッジ設置	—	—	—	—	—	—	—	—

注記 ⑧、今回更新設備ヲ示ス。

愛知県第三河建設事務所 監

日	月	年	時	分	秒	工 事 名	愛知県第三河建設事務所 第三河建設事務所 第三河建設事務所
日	月	年	時	分	秒	機 種	フローシート
日	月	年	時	分	秒	機 種	NONE
日	月	年	時	分	秒	機 種	TN-03018-2



記号	名称
SL	弁駆動装置
D	分岐管配管・排水配管
F	鋼製継手配管・パイプ&スリーブ
O	油圧配管
AD	炭素ダクト
C	炭素配管
A	空気配管
▽	仕切弁
⊥	閉止弁
⊕	玉形弁
⊙	ボール弁
⊖	ダンパー
⊕	電動弁
⊖	電磁弁
⊕	200V/3P/3W
⊖	100V/3P/3W
⊕	単相200V
⊖	単相100V
H/D/H	湿度計
H/T/H	電磁誘導計
PS	圧力スイッチ
PG	圧力計
PGS	静点圧力計
YG	フローゲージ
FGS	積算フローゲージ
LC	バルブ調整計
DC	連続汚濁濃度調整計
LA	電線ケーブル計
LC	流量測定ノズル

番号	(1)	(2)	(3)	(4)	(5)	(6)	(7)	(8)	(9)	(10)	(11)	(12)	(13)	(14)	(15)
機器名称	逆水流線式選流機	立型選流モデル型	立型選流モデル型	汚泥脱水ポンプ	汚泥脱水ポンプ	連続汚泥脱水ポンプ	分岐ポンプ	汚泥脱水ポンプ	汚泥脱水ポンプ	底排水ポンプ	天井クレーン	選流汚泥切替弁	選流汚泥弁	底排水排出弁	底排水排出弁
寸法	φ100	φ100	φ100	φ130	φ100	φ100	φ100	φ32	φ65	φ50	φ100	φ200	φ250	φ100	φ100
型式	SS400/SUS304	SUS304	SUS304	FC200B	FC200B	FC200B	FC200B	FC200	FC200	FC200	プレートカーター式	FC/SUS	FC/SUS	FC/SUS	FC/SUS
容量	2.2kW	3.7kW	3.7kW	12-42m <sup>3</sup> /hr 15m <sup>3</sup>	12-42m <sup>3</sup> /hr 15m <sup>3</sup>	0.5m <sup>3</sup> /min 23m <sup>3</sup>	1.2m <sup>3</sup> /min 10m <sup>3</sup>	0.16m <sup>3</sup> /min 15m <sup>3</sup>	0.4m <sup>3</sup> /min 15m <sup>3</sup>	0.1m <sup>3</sup> /min 10m <sup>3</sup>	1.0m <sup>3</sup> /min 21m <sup>3</sup>	FC/SUS	FC/SUS	FC/SUS	FC/SUS
電機	2.2kW	3.7kW	3.7kW	5.5kW	5.5kW	7.5kW	7.5kW	0.75kW	2.2kW	0.75kW	4.4kW	0.4kW	0.25kW	0.2kW	0.2kW
台数	1	2	2	2	2	2	2	2	2	2	1	4	2	2	2
備考															
機器名称	選流機	選流機	選流機	汚泥脱水ポンプ	汚泥脱水ポンプ	連続汚泥脱水ポンプ	分岐ポンプ	汚泥脱水ポンプ	汚泥脱水ポンプ	底排水ポンプ	天井クレーン	選流汚泥切替弁	選流汚泥弁	底排水排出弁	底排水排出弁
寸法	5000 kg・m	φ100	φ1550	φ430	φ430	φ100	φ100	φ32	φ65	φ50	φ100	φ200	φ250	φ100	φ100
型式	SS400/SUS304	FC200B	FC200B	FC/SUS	FC/SUS	FC/SUS	FC/SUS	FC200	FC200	FC200	プレートカーター式	FC/SUS	FC/SUS	FC/SUS	FC/SUS
容量	2.2kW	18.5kW	3.7kW	FC/SUS	FC/SUS	FC/SUS	FC/SUS	FC200	FC200	FC200	1.0m <sup>3</sup> /min 21m <sup>3</sup>	FC/SUS	FC/SUS	FC/SUS	FC/SUS
電機	2.2kW	18.5kW	3.7kW	FC/SUS	FC/SUS	FC/SUS	FC/SUS	FC200	FC200	FC200	1.0m <sup>3</sup> /min 21m <sup>3</sup>	FC/SUS	FC/SUS	FC/SUS	FC/SUS
台数	1	2	2	2	2	2	2	2	2	2	1	4	2	2	2
備考															

注記

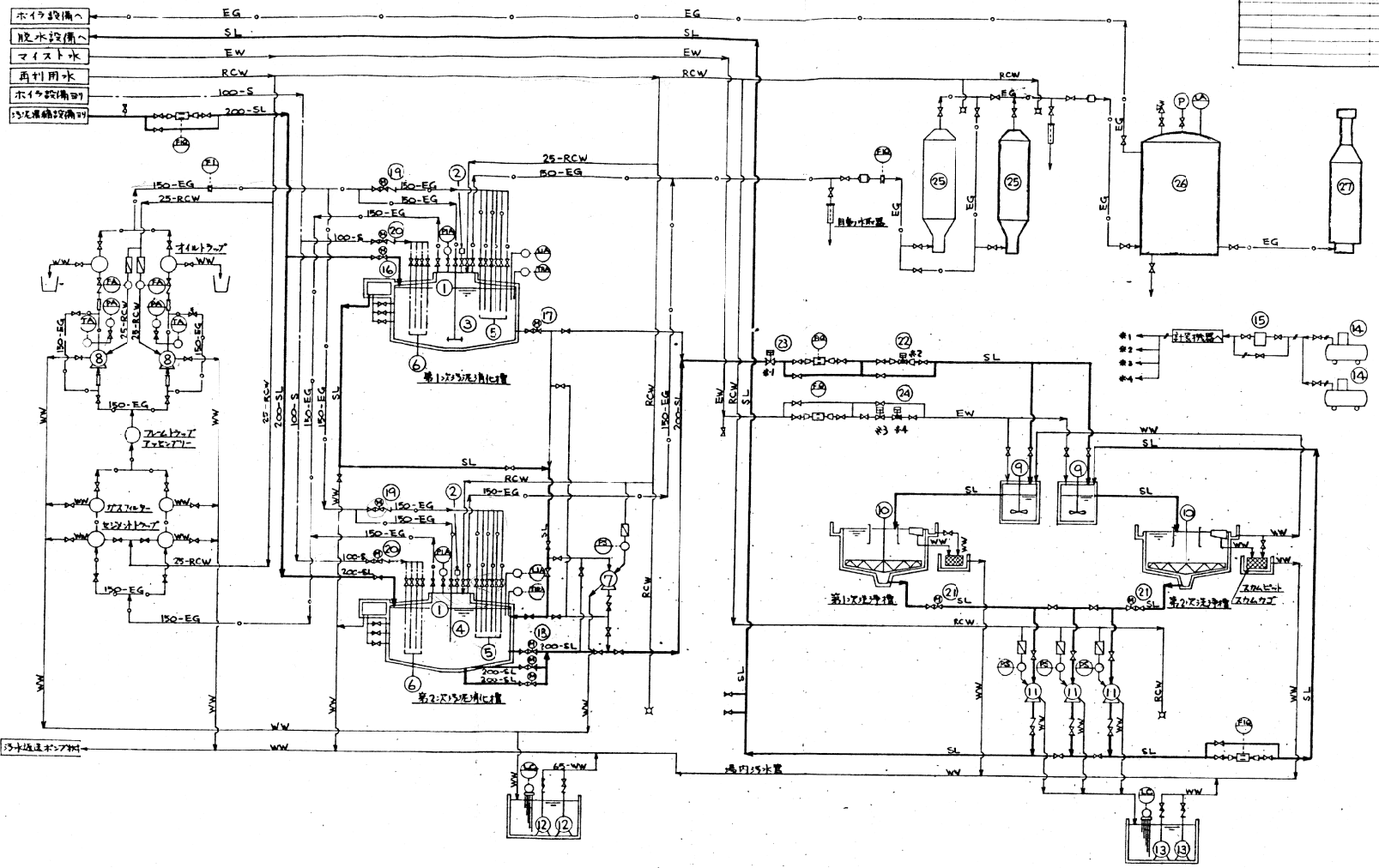
1. 部は今回工事範囲を示す。

訂正	日付	内容	担当	調査	承認
設計者		徳川流城下水道事業 汚泥処理施設機械設備工事（機械選流機）			
製図者		プロジェクト（更新）			
承認者					
経理					
数量	SE	A0193470	D-12211-00-001		

この図面は、メタウォーター株式会社からの文書による内容を再加工している点に注意し、無断で複製、複製し、または不正に使用し、第三者へ譲渡を行うことはできません。

別図2-10





凡例

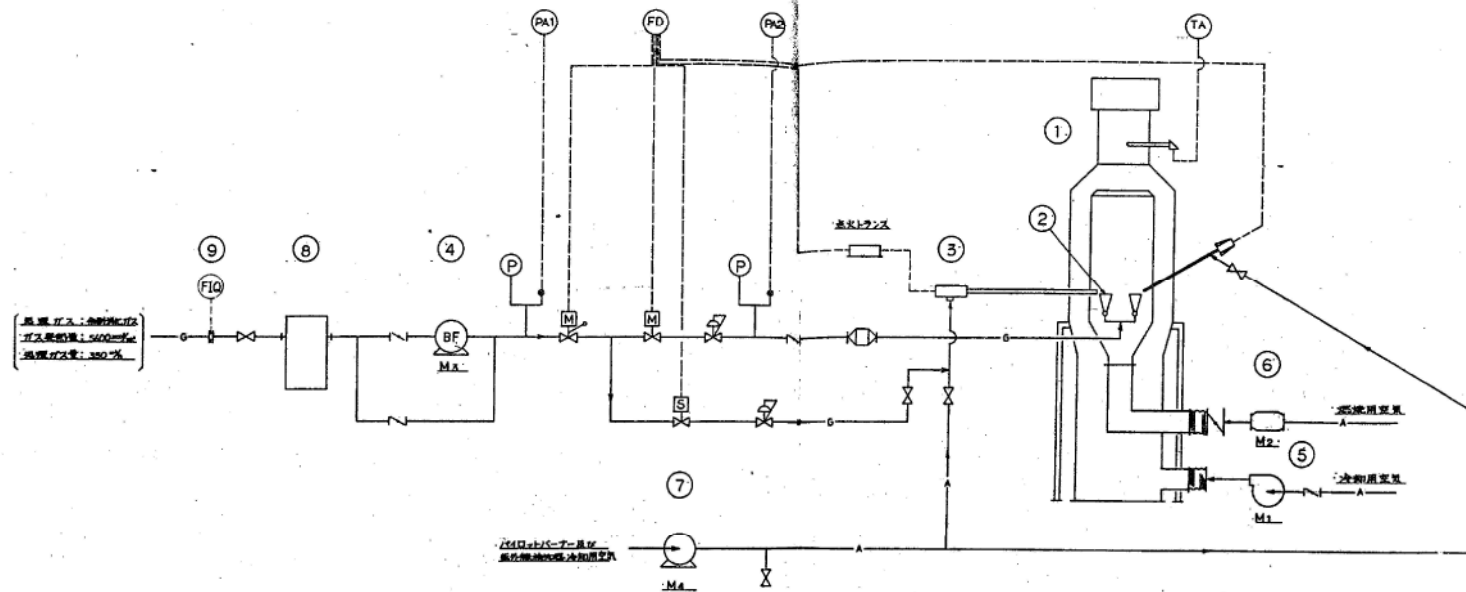
記号	名称
SL	汚泥
WW	排水・脱離水
RCW	再利用水
EW	マスト水
S	蒸気
EG	浄化ガス
→	計測用空気
○	手動弁
∩	逆止弁
⊗	電磁弁
⊙	電動仕切弁
⊕	空気圧弁
⊖	真空圧弁
△	安全弁
□	バルブ
◇	オリフス
▽	シャッター弁
■	電磁流量計
FI	流量指示計
FA	フローレ
FIQ	流量制御計
LIA	レベル警報計
LC	レベルスイッチ
PIA	圧力計
PA	圧力警報計
PS	圧カスィン
TA	温度警報計
TIRA	温度制御計
LA	レベル警報計
LD	レベルスイッチ
□	取水栓

番号	1	2	3	4	5	6	7	8	9	10	11	12	13	14	15
名称	セキトシム装置	浄化槽安全装置	ガス吸排機	ガス吸排機	蒸気吹込装置	汚泥脱水機	汚泥脱水機	汚泥脱水機	汚泥脱水機	汚泥脱水機	汚泥脱水機	汚泥脱水機	汚泥脱水機	空気圧縮機	除運機
型式	田形分岐式	プリザバブル	カス吸排機	カス吸排機	蒸気吹込機	回転式	回転式	回転式	回転式	回転式	回転式	回転式	回転式	空気圧縮機	除運機
仕様	2000 <sup>3</sup> (内径)	150 <sup>3</sup>	150 <sup>3</sup> SUS	150 <sup>3</sup> SUS	40 <sup>3</sup> SUS	40 <sup>3</sup> SUS	100 <sup>3</sup> SUS	100 <sup>3</sup> SUS	100 <sup>3</sup> SUS	100 <sup>3</sup> SUS	100 <sup>3</sup> SUS	100 <sup>3</sup> SUS	100 <sup>3</sup> SUS	165 <sup>3</sup> mm	165 <sup>3</sup> mm
数量	2	2	1	1	2	2	1	2	2	2	2	2	2	2	1
備考				スラム吸引機											
番号	16	17	18	19	20	21	22	23	24	25	26	27			
名称	排水ポンプ	排水ポンプ	排水ポンプ	排水ポンプ	蒸気吹込機	汚泥脱水機	汚泥脱水機	汚泥脱水機	汚泥脱水機	汚泥脱水機	汚泥脱水機	汚泥脱水機			
型式	電動仕切機	電動仕切機	電動仕切機	電動仕切機	蒸気吹込機	回転式	回転式	回転式	回転式	回転式	回転式	回転式			
仕様	200 <sup>3</sup> ・0.4kw	200 <sup>3</sup> ・0.4kw	200 <sup>3</sup> ・0.4kw	150 <sup>3</sup> ・0.4kw	100 <sup>3</sup> ・0.2kw	200 <sup>3</sup> ・0.4kw	150 <sup>3</sup>	200 <sup>3</sup>	150 <sup>3</sup>	150 <sup>3</sup>	150 <sup>3</sup>	150 <sup>3</sup>			
数量	1	1	3	2	2	2	1	2	1	1	1	1			

□ 部機器は1台のみを示す。

製造元	日立製作所	三菱電機	東芝	富士電機	日立製作所	三菱電機	東芝	富士電機	日立製作所	三菱電機	東芝	富士電機	日立製作所	三菱電機	東芝	富士電機
機種	ポンプ	ポンプ	ポンプ	ポンプ	ポンプ	ポンプ	ポンプ	ポンプ	ポンプ	ポンプ	ポンプ	ポンプ	ポンプ	ポンプ	ポンプ	ポンプ
仕様	200 <sup>3</sup> ・0.4kw	200 <sup>3</sup> ・0.4kw	200 <sup>3</sup> ・0.4kw	150 <sup>3</sup> ・0.4kw	100 <sup>3</sup> ・0.2kw	200 <sup>3</sup> ・0.4kw	150 <sup>3</sup>	200 <sup>3</sup>	150 <sup>3</sup>	150 <sup>3</sup>	150 <sup>3</sup>	150 <sup>3</sup>	150 <sup>3</sup>	150 <sup>3</sup>	150 <sup>3</sup>	150 <sup>3</sup>
数量	1	1	3	2	2	2	1	2	1	1	1	1				

機名	品名	規格	設置又は納入製造会社	材質	備考



番号	①	②	③	④	⑤	⑥
名称	溶解ガス吸着機	メインバーナ	バイロートバーナ	ガス昇圧アブロフ	冷却ファン	送風ファン
型式	二重筒式	ガス&ケタングリア	光線弁式	線心式	多翼送風機	ラインファン
容量			350%・400m <sup>3</sup>	250%・400m <sup>3</sup>	70%・90m <sup>3</sup>	70%・50m <sup>3</sup>
番号	⑦	⑧	⑨			
名称	バイロートファン	セグメントラニア	ガス流量計			
型式	リングアブロフ	光線弁	オリフィス			
容量	0.5%・300m <sup>3</sup>	φ570×900				

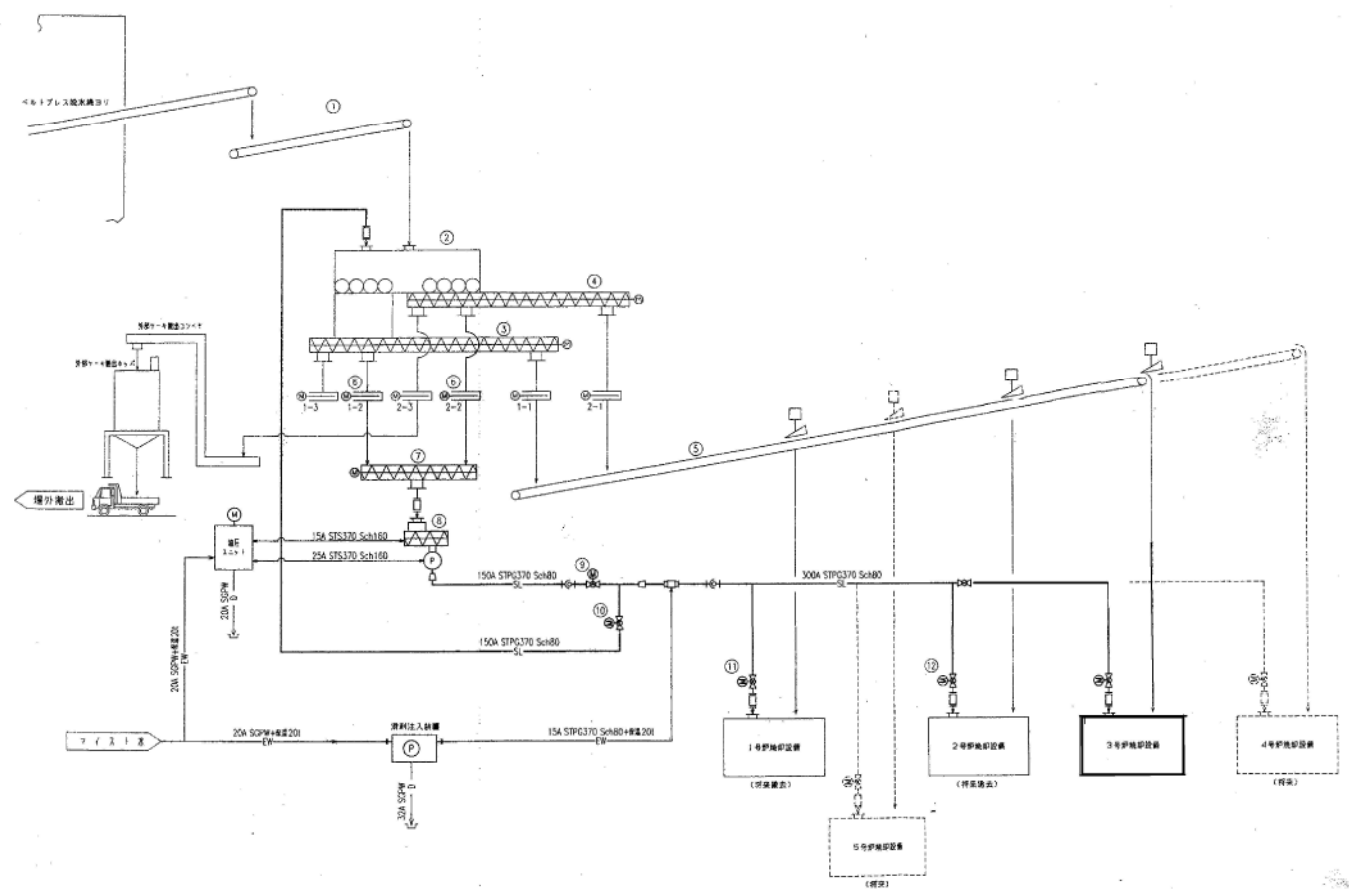
電 動 機 60 Hz			
番号	名称	容量	備 考
R1	冷却ファン	1.5 Kw	全閉付容量外装 正逆回転機 440V
R2	送風ファン	1.6 Kw	E線絶縁機 220V
R3	ガス昇圧アブロフ	3.7 Kw	全閉付容量外装 正逆回転機 440V
R4	バイロートファン	0.12 Kw	110V

制 御 機 器 110V 60Hz (EL7577-92267)			
番号	名称	動作形式	備 考
R1	下限ガス検出器	ON 動作	設定値がMAXで ON
R2	上限ガス検出器	OFF 動作	設定値がMAXで OFF
D	逆送風検出器		7D77711- RAB106
A	異常高送風	OFF 動作	三菱電機社・C7035A
			NR121

記号	機器名	記号	機器名

管 道 材 質 表			
記号	管径	材質	備 考





凡例

—SL—	ヤード管	(P)	ポンプ
—FW—	ワイヤ管	(M)	モータ
—D—	排水管	(S)	電動送風機
—	排気	(I)	原料注入管
DW	オーパス	(H)	ホルトスイッチ
→	排風筒		

— 部は今回工事範囲を示す

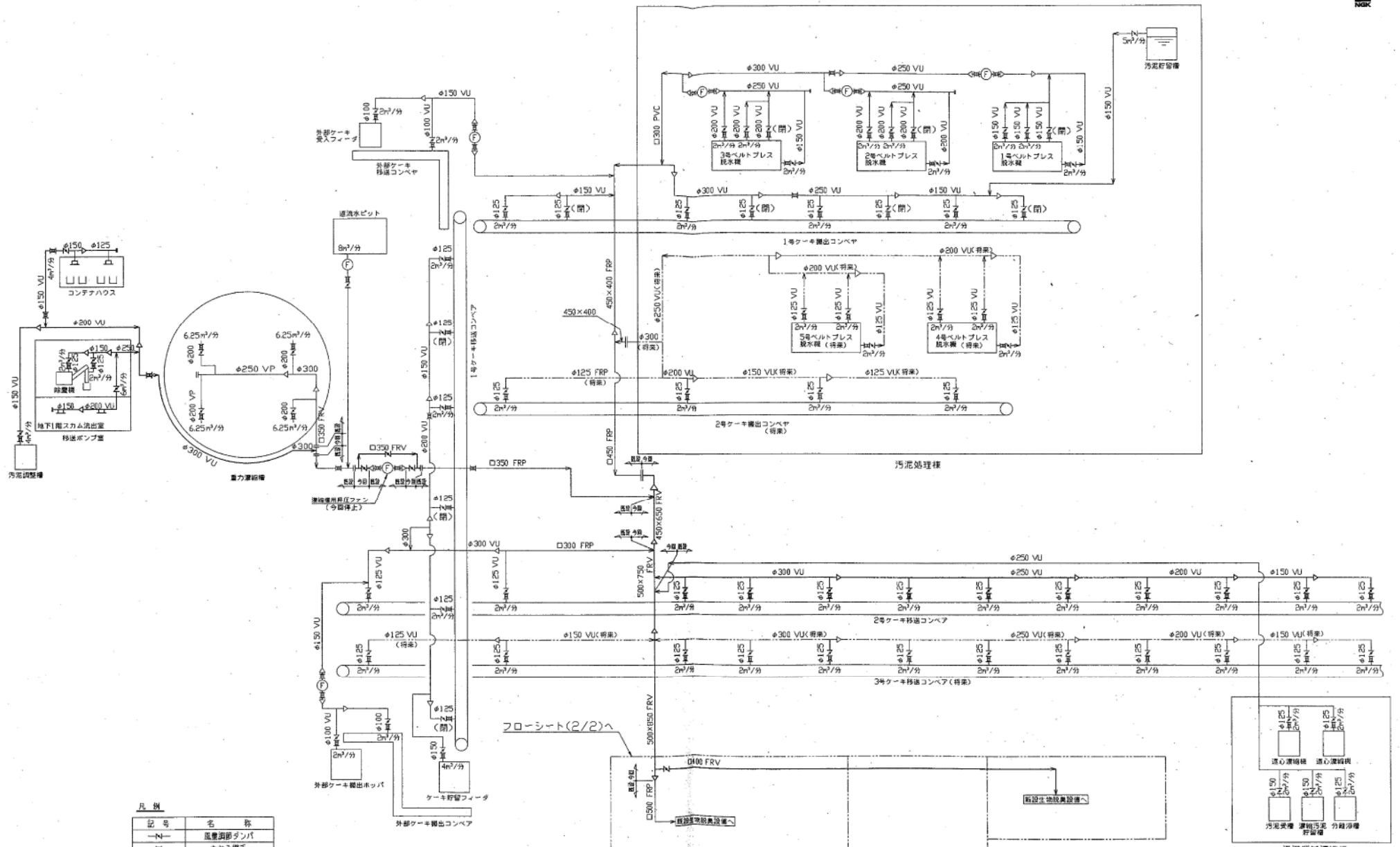
機器番号	①	②	③	④	⑤	⑥	⑦	⑧	⑨	⑩	⑪	⑫
機器名称	1号ヤード送風機	2号ヤード送風機	3号ヤード送風機	4号ヤード送風機	5号ヤード送風機	21号電動機	2号電動機	3号電動機	4号電動機	5号電動機	6号電動機	7号電動機
形式	ベルトコンベヤ	ベルトコンベヤ	ベルトコンベヤ	ベルトコンベヤ	ベルトコンベヤ	電動機	電動機	電動機	電動機	電動機	電動機	電動機
容量	6.0ton/Hr	5.0ton/Hr	3.0ton/Hr	3.0ton/Hr	6.0ton/Hr	450A	0.65kw	3.7kw	0.75kw	1.5kw	3.0A	3.0A
電機種	1.5kw	5.9kw/2φ	3.7kw	3.7kw	27kw	27kw	1.5kw	3.7kw	0.75kw	1.5kw	1.5kw	1.5kw
品数	1基	1基	1基	1基	1基	4基	1基	1基	1基	1基	1基	1基
低圧/高圧	1基	1基	1基	1基	1基	4基	1基	1基	1基	1基	1基	1基
備考						4基						

2	竣工	山内	加藤	伊藤
1	設計	山内	加藤	伊藤
訂正	日付	内容	担当者	担当者
署名	署名	署名	署名	署名
設計	山内	加藤	伊藤	伊藤
図面	山内	加藤	伊藤	伊藤
製図	山内	加藤	伊藤	伊藤
校核	山内	加藤	伊藤	伊藤
承認	山内	加藤	伊藤	伊藤

この図面は、メタウォーター株式会社からの注文に基づき作成されたものであり、その内容に誤りや不備がある場合は、お客様よりご連絡をお願いいたします。







凡例

記号	名称
—N—	風量調節ダンパ
—H—	たわみ継手

愛知県東三河建設事務所長 殿

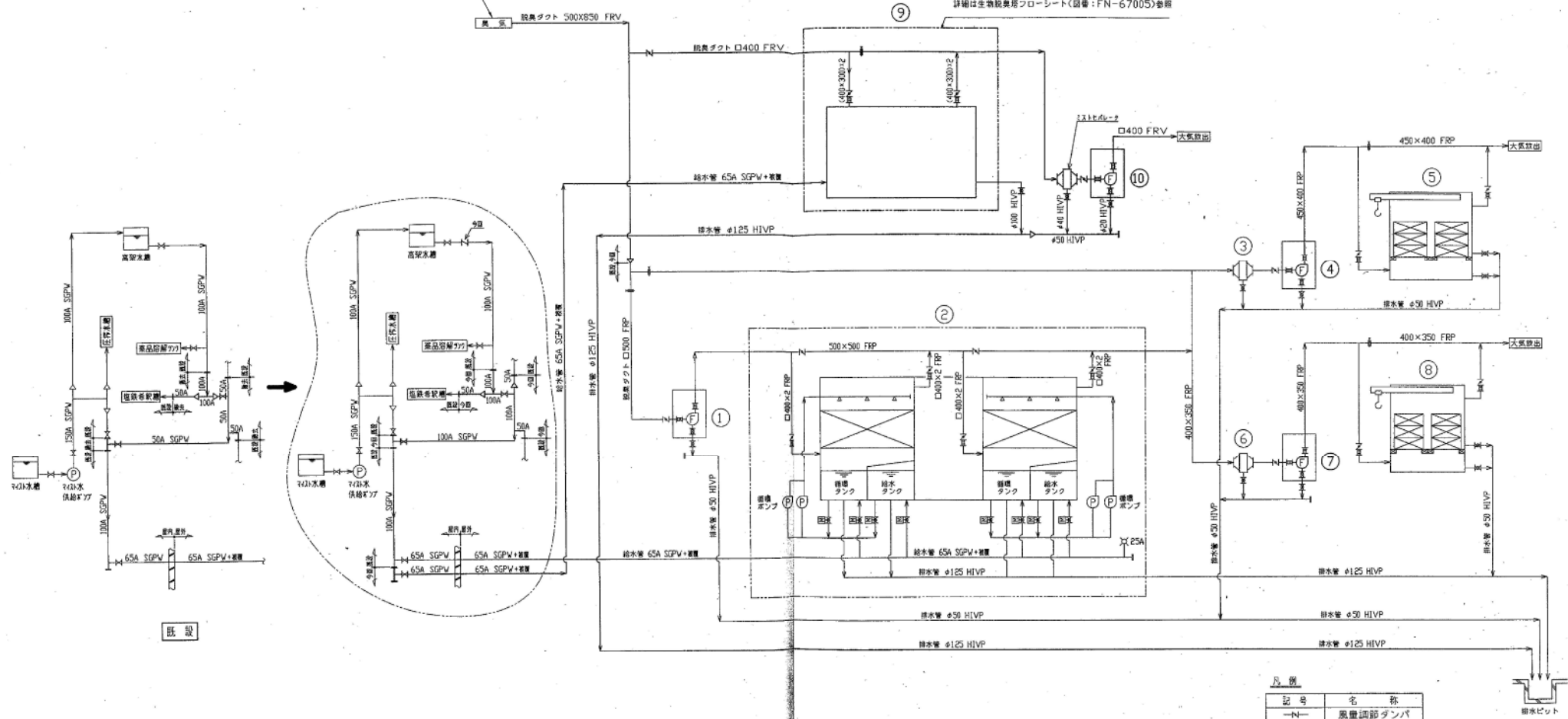
図名	三河川流域下水道事業 汚泥処理施設機械設備工事(概略)
図号	概略設備7-ローシート(1/2)
図尺	1:100
図日	2000年6月10日
図所	Y0000680-0-12211-00-002

日本碍子株式会社

9/27

フローシート(1/2)より

詳細は生物脱臭用フローシート(図番:FN-67005)参照



概説

凡例

記号	名称
-N-	風量調節ダンバ
-S-	スライドタンバ
-H-	たわみ継手
-E-	電動ボール弁
-H-	ボール弁
-C-	仕切弁
-I-	逆止弁
-D-	ドレンホース
-X-	放水栓

機器番号	①	②	③	④	⑤	⑥	⑦	⑧	⑨	⑩
機器名称	増圧ファン	生物脱臭槽	1号メストローラータ	1号脱臭ファン	1号活性炭吸着塔	2号メストローラータ	2号脱臭ファン	2号活性炭吸着塔	生物脱臭槽	脱臭ファン
形式	片磁込ターボファン	立形カートリッジ2階式	横形歯状式	片磁込ターボファン	立形カートリッジ式	横形歯状式	片磁込ターボファン	立形カートリッジ式	片磁込ターボファン	片磁込ターボファン
仕様	110n <sup>3</sup> /分×100mmAq	110n <sup>3</sup> /分	65n <sup>3</sup> /分	片磁込 65n <sup>3</sup> /分×280mmAq 立形 65n <sup>3</sup> /分×300mmAq	65n <sup>3</sup> /分	片磁込 65n <sup>3</sup> /分×280mmAq 立形 65n <sup>3</sup> /分×300mmAq	45n <sup>3</sup> /分	45n <sup>3</sup> /分	50n <sup>3</sup> /分	50n <sup>3</sup> /分×2.2kPa
電動機	3.7kW	7.4kW	-	-	-	5.5kW	-	2.5kW	-	3.7kW
取付	1	0	1	0	1	0	1	0	0	1
取付	1	0	1	0	1	0	1	0	0	1
備考				今回設備電動機Vブレー、Vベルト交換		今回設備電動機Vブレー、Vベルト交換				

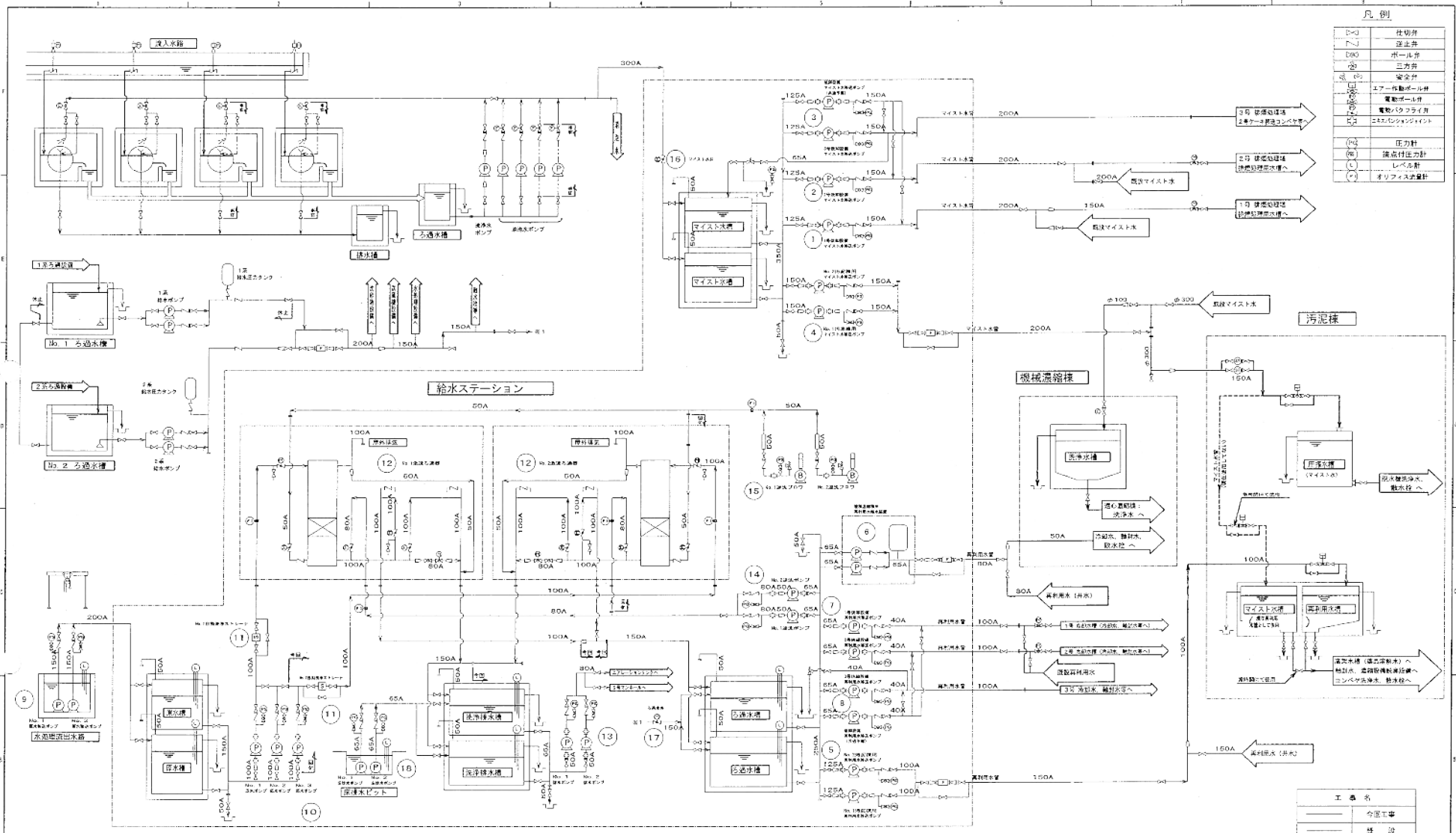
愛知県東三河建設事務所長 殿

東三河建設事務所	東三河建設事務所	東三河建設事務所	東三河建設事務所	東三河建設事務所

豊川市地下水道事業  
汚泥処理施設建設工事(別表)  
脱臭装置フローシート(2/2)  
日本碍子株式会社  
Y0000680-D-12211-00-303  
2015.11.17

凡例

○	体物弁
△	逆止弁
◇	ボール弁
◎	三方弁
⊙	安全弁
□	エアードライバール弁
⊕	電動ボール弁
⊖	電動ボール弁
⊗	電動バタフライ弁
⊘	電動バタフライ弁
⊙	エレクトロシグナルバルブ
○	圧力計
⊖	検定圧力計
⊕	レベル計
⊗	オリフィス流量計



番号	(1)	(2)	(3)	(4)	(5)	(6)	(7)	(8)	(9)	(10)	(11)	(12)	(13)	(14)	(15)	(16)	(17)	(18)
機台名称	1号ろ過ポンプ	2号ろ過ポンプ	3号ろ過ポンプ	4号ろ過ポンプ	5号ろ過ポンプ	6号ろ過ポンプ	7号ろ過ポンプ	8号ろ過ポンプ	9号ろ過ポンプ	10号ろ過ポンプ	11号ろ過ポンプ	12号ろ過ポンプ	13号ろ過ポンプ	14号ろ過ポンプ	15号ろ過ポンプ	16号ろ過ポンプ	17号ろ過ポンプ	18号ろ過ポンプ
主寸法	100A×80A	100A×80A	100A×80A	125A×100A	80A×65A	65A×65A	50A×40A	50A×40A	150A	80A×65A	RCA	φ100D	50A×40A	65A×60A	50A	300A	150A	80A
型式	渦巻ポンプ	渦巻ポンプ	渦巻ポンプ	渦巻ポンプ	渦巻ポンプ	定圧給水ユニット	渦巻ポンプ	渦巻ポンプ	電動ボール弁	自動洗浄式	洗浄ポンプ	洗浄ポンプ	洗浄ポンプ	洗浄ポンプ	洗浄ポンプ	洗浄ポンプ	洗浄ポンプ	洗浄ポンプ
容量	0.19m³/min	1.19m³/min	2.16m³/min	2.96m³/min	1.46m³/min	0.46m³/min	0.34m³/min	0.34m³/min	1.34m³/min	0.6m³/min	650m³/日	0.3m³/min	0.6m³/min	1.6m³/min	0.3m³/min	0.3m³/min	0.3m³/min	0.3m³/min
主材質	FC機	FC機	FC機	FC機	FC機	SUS機	FC機	FC機	FC機	FC機	5U5機	FC機	FC機	FC機	FC機	FC機	FC機	FC機
消費電力	3.7kW	5.5kW	7.2kW	15kW	11kW	7.5kW	0.75kW	0.75kW	5.5kW	5.5kW	3.7kW	0.4kW	1.5kW	1.5kW	3.7kW	0.2kW	0.2kW	0.2kW
設置場所	1	1	2(1)	2(1)	2(1)	2(1)	2	2	2(1)	2(1)	2(1)	2	2	2	2	2	2	2(1)

工事名


別図2-94