

第 1 章 少子化などに関する意識

第1章 少子化などに関する意識

1-1 少子化への危機感

少子化への危機感については、「多少危機感を感じている」が43.4%と最も多く、「大変危機感を感じている」（30.1%）とあわせて『危機感を感じている』が73.5%となっている。一方、「あまり危機感を感じていない」（13.5%）と「全く危機感を感じていない」（2.7%）をあわせた『危機感を感じていない』は16.2%となっている。

男女別では、「大変危機感を感じている」（男性36.1%、女性26.3%）で男性の割合が高くなっているが、「多少危機感を感じている」「大変危機感を感じている」をあわせた『危機感を感じている』（男性73.2%、女性74.1%）では女性の割合が高くなっている。

年齢別では、年代が上がるほど「大変危機感を感じている」の割合が高くなっている。性別・子どもの有無別では、男性、女性ともに子どものいない人より子どものいる人で『危機感を感じている』の割合が高くなっており、子どものいる女性より子どものいる男性でさらにその割合が高い。

図1-1 少子化への危機感

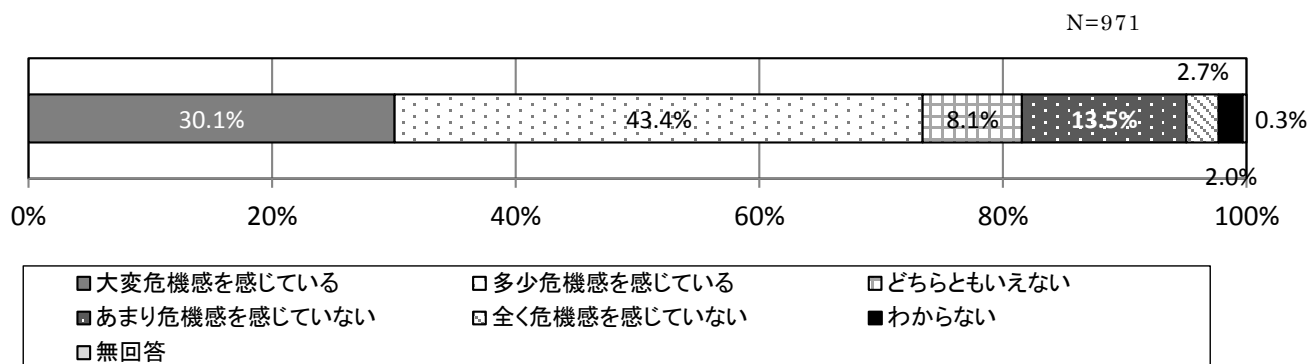


表1-1 少子化への危機感

	回答者数	危機感を感じている			どちらともいえない	危機感を感じていない			わからない	無回答
		大変危機感を感じている	多少危機感を感じている			あまり危機感を感じていない	全く危機感を感じていない			
総数	971	73.5%	30.1%	43.4%	8.1%	16.2%	13.5%	2.7%	2.0%	0.3%
男女別										
男性	385	73.2%	36.1%	37.1%	8.3%	16.9%	13.0%	3.9%	1.6%	0.0%
女性	571	74.1%	26.3%	47.8%	8.1%	15.8%	14.0%	1.8%	1.9%	0.2%
年齢別										
20歳代	184	66.9%	20.7%	46.2%	7.6%	22.3%	19.0%	3.3%	3.3%	0.0%
30歳代	334	72.7%	28.1%	44.6%	9.0%	17.1%	14.7%	2.4%	1.2%	0.0%
40歳代	431	77.3%	36.2%	41.1%	7.9%	13.0%	10.4%	2.6%	1.6%	0.2%
性別・子どもの有無										
男性子ども無し	174	64.9%	28.7%	36.2%	9.8%	23.0%	16.1%	6.9%	2.3%	0.0%
男性子ども有り	207	79.7%	42.5%	37.2%	7.2%	12.0%	10.6%	1.4%	1.0%	0.0%
女性子ども無し	194	69.1%	20.6%	48.5%	10.8%	17.5%	14.4%	3.1%	2.6%	0.0%
女性子ども有り	372	77.2%	29.6%	47.6%	6.5%	14.8%	13.7%	1.1%	1.3%	0.3%

1-2 少子化が与える影響

少子化が与える影響については、「年金や医療費の負担など、社会保障に与える影響について」が84.8%と最も多く、次いで「労働力人口の減少など、経済活力に与える影響について」が67.8%となっている。

男女別では、「年金や医療費の負担など、社会保障に与える影響について」（男性80.3%、女性88.1%）は7.8ポイント女性が、「労働力人口の減少など、経済活力に与える影響について」（男性71.7%、女性65.3%）は6.4ポイント男性が高くなっている。

性別・子どもの有無別では、「切磋琢磨し合う同年代の子どもの減少など、子どもの健全な成長に与える影響について」などで、男女に関係なく子どものいない人より子どものいる人の割合が高くなっている。

図1-2 少子化が与える影響（いくつでも選択）

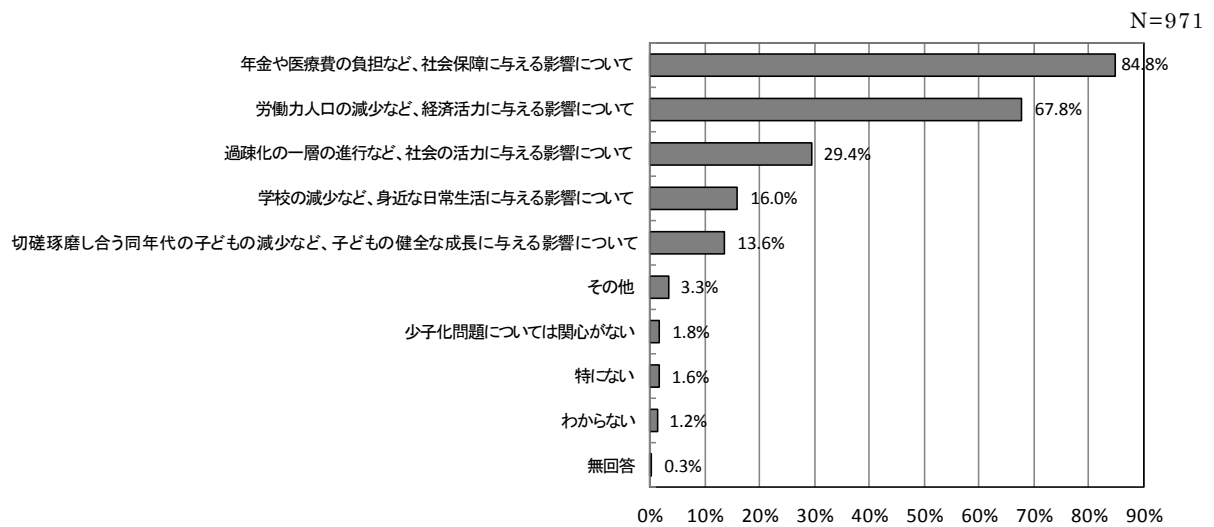


表1-2 少子化が与える影響（いくつでも選択）

	回答者数	年金や医療費の負担など、社会保障に与える影響について	労働力人口の減少など、経済活力に与える影響について	過疎化の一層の進行など、社会の活力に与える影響について	学校の減少など、身近な日常生活に与える影響について	切磋琢磨し合う同年代の子どもの減少など、子どもの健全な成長に与える影響について	その他	少子化問題については関心がない	特になし	わからない	無回答
総数	971	84.8%	67.8%	29.4%	16.0%	13.6%	3.3%	1.8%	1.6%	1.2%	0.3%
男女別											
男性	385	80.3%	71.7%	31.4%	14.3%	14.3%	3.6%	2.6%	3.6%	0.8%	0.0%
女性	571	88.1%	65.3%	28.2%	17.3%	13.3%	3.2%	1.2%	0.4%	1.4%	0.2%
年齢別											
20歳代	184	84.2%	69.6%	27.2%	15.2%	8.7%	1.1%	2.7%	0.0%	2.2%	0.0%
30歳代	334	85.3%	65.6%	28.7%	15.0%	15.3%	3.6%	1.8%	1.8%	0.3%	0.0%
40歳代	431	85.4%	69.4%	31.1%	17.4%	14.4%	3.7%	1.4%	2.3%	1.4%	0.2%
性別・子どもの有無											
男性子ども無し	174	77.0%	67.8%	28.2%	9.8%	11.5%	4.0%	4.0%	5.2%	1.1%	0.0%
男性子ども有り	207	83.1%	75.4%	34.3%	17.9%	16.9%	2.9%	1.4%	2.4%	0.5%	0.0%
女性子ども無し	194	88.7%	67.0%	23.7%	14.4%	9.8%	2.6%	2.6%	0.0%	2.1%	0.0%
女性子ども有り	372	87.9%	64.8%	30.6%	18.5%	15.1%	3.2%	0.5%	0.5%	0.8%	0.3%

1-3 安心して子どもを産み育てることができる社会のための施策

安心して子どもを産み育てることができる社会を実現するための施策について、何が重要か聞いたところ、「子育てにかかる経済的負担を軽減すること」が59.7%と最も多く、次いで「ワークライフバランスの推進や休暇制度の充実など、子育てしやすい職場環境を整備すること」が50.8%となっている。

男女別では、「子育てにかかる経済的負担を軽減すること」(男性62.9%、女性57.8%)や「安定した雇用など、生活基盤を確保すること」(男性57.1%、女性46.1%)では男性の割合が高い一方、「ワークライフバランスの推進や休暇制度の充実など、子育てしやすい職場環境を整備すること」(男性44.7%、女性55.3%)では女性の割合が高くなっている。

年齢別では、「ワークライフバランスの推進や休暇制度の充実など、子育てしやすい職場環境を整備すること」「安心して妊娠・出産、子育てできる医療体制を整備すること」では20歳代で、「子育てにかかる経済的負担を軽減すること」では30歳代で、「安定した雇用など、生活基盤を確保すること」では40歳代で割合が高くなっている。

性別・子どもの有無別では、「子育てにかかる経済的負担を軽減すること」、「防犯や交通事故防止など、安全な子育て環境を確保すること」は、男女ともに子どものいる人が子どものいない人より割合が高く、一方で「安心して妊娠・出産、子育てできる医療体制を整備すること」は、男女ともに子どものいない人が子どものいる人より割合が高くなっている。また、女性で子どものいる人では「行政、県民、ボランティア・NPO、企業等社会が一体となって子育てを応援すること」の割合が高くなっている。

図1-3 安心して子どもを産み育てることができる社会のための施策（3つ選択）

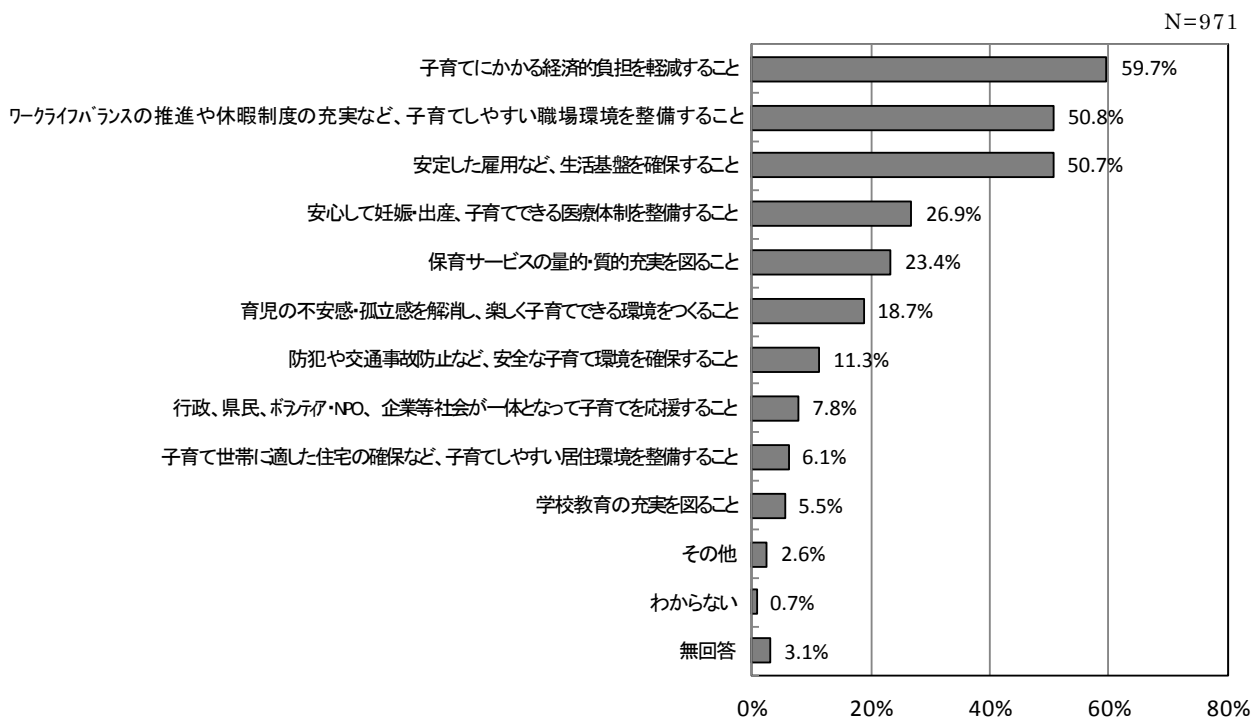


表1-3 安心して子どもを産み育てることができる社会のための施策（3つ選択）

	回答者数	子育てにかかる経済的負担を軽減すること	ワークライフバランスの推進や休暇制度の実施など、子育てしやすい職場環境を整備すること	安定した雇用など、生活基盤を確保すること	安心して妊娠・出産、子育てができる医療体制を整備すること	保育サービスの量的・質的充実を図ること	育児の不安感・孤立感を解消し、楽しく子育てできる環境をつくること	防犯や交通事故防止など、安全な子育て環境を確保すること	行政、市民、ボランティア・NPO、企業等社会が一体となって子育てを支援すること	子育て世帯に適した住宅の確保など、子育てしやすい居住環境を整備すること	学校教育の充実を図ること	その他	わからない	無回答
総数	971	59.7%	50.8%	50.7%	26.9%	23.4%	18.7%	11.3%	7.8%	6.1%	5.5%	2.6%	0.7%	3.1%
男女別														
男性	385	62.9%	44.7%	57.1%	27.8%	20.8%	16.9%	10.6%	4.9%	6.8%	4.9%	3.1%	0.3%	2.9%
女性	571	57.8%	55.3%	46.1%	26.6%	25.6%	20.0%	11.9%	9.8%	5.6%	5.8%	2.3%	0.9%	3.0%
年齢別														
20歳代	184	57.6%	58.2%	44.6%	28.3%	27.7%	18.5%	10.9%	3.8%	6.0%	6.5%	2.2%	0.5%	4.3%
30歳代	334	62.0%	52.7%	44.0%	26.3%	29.9%	18.9%	12.0%	8.7%	6.0%	4.8%	3.3%	0.6%	1.8%
40歳代	431	59.2%	47.6%	58.0%	27.6%	17.2%	18.3%	11.4%	8.8%	5.8%	5.3%	2.1%	0.7%	3.2%
性別・子どもの有無														
男性子ども無し	174	56.9%	43.7%	60.3%	28.7%	19.5%	16.1%	10.3%	4.0%	8.0%	5.2%	2.9%	0.6%	1.7%
男性子ども有り	207	68.6%	45.9%	54.6%	27.1%	21.7%	17.4%	11.1%	5.3%	5.3%	4.3%	2.9%	0.0%	3.9%
女性子ども無し	194	53.1%	60.8%	45.4%	29.4%	29.4%	21.6%	10.3%	6.7%	4.6%	4.1%	2.1%	1.5%	2.1%
女性子ども有り	372	60.5%	53.0%	46.5%	25.0%	23.9%	19.4%	12.6%	11.6%	6.2%	6.5%	2.4%	0.0%	3.5%
就業形態別														
正社員・正規職員	505	62.0%	52.7%	48.7%	28.7%	25.5%	17.4%	11.7%	4.8%	5.3%	5.0%	3.2%	0.2%	3.0%
派遣・契約・期限付きの社員・職員	51	54.9%	51.0%	56.9%	27.5%	25.5%	21.6%	11.8%	5.9%	3.9%	2.0%	3.9%	0.0%	2.0%
パート・アルバイト・非常勤	181	62.4%	50.8%	53.6%	24.3%	23.2%	19.9%	9.4%	11.0%	6.1%	6.6%	1.1%	1.1%	3.9%
自営業・家族従業	51	49.0%	37.3%	64.7%	21.6%	19.6%	15.7%	11.8%	5.9%	2.0%	2.0%	3.9%	3.9%	2.0%
内職・在宅勤務	3	33.3%	66.7%	0.0%	33.3%	33.3%	66.7%	0.0%	0.0%	0.0%	0.0%	0.0%	0.0%	0.0%
学生	29	58.6%	72.4%	62.1%	24.1%	20.7%	10.3%	6.9%	10.3%	3.4%	17.2%	0.0%	0.0%	0.0%
専業主婦・主夫	109	56.9%	47.7%	39.4%	29.4%	21.1%	22.9%	15.6%	15.6%	13.8%	5.5%	1.8%	0.0%	3.7%
無職	15	40.0%	33.3%	80.0%	6.7%	6.7%	26.7%	0.0%	13.3%	0.0%	6.7%	6.7%	6.7%	0.0%
その他	7	71.4%	28.6%	42.9%	57.1%	0.0%	0.0%	28.6%	28.6%	0.0%	14.3%	0.0%	0.0%	0.0%
1週間の労働時間別														
20時間未満	235	58.3%	48.1%	43.8%	27.7%	26.0%	16.6%	15.3%	6.4%	5.5%	8.9%	3.4%	0.4%	4.3%
20～40時間未満	138	65.9%	53.6%	56.5%	25.4%	26.1%	18.8%	7.2%	8.0%	4.3%	4.3%	0.7%	1.4%	1.4%
40～50時間未満	217	59.0%	56.7%	52.5%	30.0%	24.9%	18.4%	10.1%	6.0%	5.1%	2.3%	3.2%	0.5%	1.8%
50～60時間未満	98	63.3%	51.0%	48.0%	24.5%	27.6%	21.4%	9.2%	6.1%	4.1%	5.1%	2.0%	0.0%	2.0%
60時間以上	80	62.5%	46.3%	62.5%	31.3%	17.5%	15.0%	5.0%	6.3%	7.5%	2.5%	3.8%	0.0%	5.0%
世帯年収別														
300万円未満	78	48.7%	35.9%	59.0%	25.6%	12.8%	24.4%	17.9%	16.7%	7.7%	3.8%	1.3%	2.6%	1.3%
300万円以上500万円未満	226	63.7%	45.6%	50.4%	27.9%	22.1%	17.3%	8.4%	6.2%	6.6%	4.4%	3.1%	0.0%	5.8%
500万円以上700万円未満	247	59.9%	52.2%	51.0%	27.5%	22.7%	15.4%	14.6%	5.7%	4.0%	5.3%	3.2%	1.2%	2.4%
700万円以上1,000万円未満	249	63.5%	56.2%	49.8%	28.1%	26.9%	22.9%	9.2%	8.8%	6.4%	5.6%	2.4%	0.0%	2.0%
1,000万円以上	125	56.0%	58.4%	45.6%	28.0%	29.6%	17.6%	8.8%	8.8%	7.2%	5.6%	1.6%	0.0%	2.4%
一緒に暮らしている人別														
配偶者（事実婚を含む）	628	62.3%	51.1%	49.5%	27.9%	23.9%	18.6%	11.0%	8.1%	6.5%	5.3%	2.5%	0.2%	3.7%
子ども	562	64.1%	51.2%	48.9%	26.3%	23.5%	17.4%	12.1%	9.1%	6.0%	5.9%	2.5%	0.2%	3.4%
自分の父	216	52.3%	54.6%	53.2%	27.3%	24.1%	20.4%	13.9%	5.1%	5.1%	5.6%	3.7%	0.5%	0.5%
自分の母	260	50.8%	51.9%	56.2%	27.3%	23.5%	18.1%	13.5%	5.4%	5.0%	5.4%	4.2%	1.2%	0.8%
配偶者の父	22	45.5%	36.4%	59.1%	27.3%	27.3%	22.7%	18.2%	13.6%	4.5%	4.5%	0.0%	0.0%	4.5%
配偶者の母	38	50.0%	47.4%	57.9%	18.4%	15.8%	26.3%	15.8%	15.8%	5.3%	2.6%	0.0%	0.0%	5.3%
自分のきょうだい	103	54.4%	52.4%	50.5%	27.2%	21.4%	18.4%	12.6%	7.8%	5.8%	8.7%	4.9%	1.9%	0.0%
その他	50	54.0%	52.0%	44.0%	24.0%	32.0%	20.0%	14.0%	10.0%	6.0%	8.0%	4.0%	0.0%	4.0%

1-4 理想の子どもの数と予定の子どもの数

理想の子どもの数と予定の子どもの数について、理想の子どもの人数は、「2人」が50.3%（前回47.3%）で最も多く、次いで「3人」40.6%（前回43.5%）となっている。現在の子ども的人数は、「0人」が38.5%と最も多く、次いで「2人」31.2%となっている。

「理想の子どもの数」＜平均＞は2.41人で、「現在の子ども数」＜平均＞は1.20人、「今後持つつもりの子どもの数」＜平均＞は0.83人となっており、現在の子ども数と今後持つつもりの子どもの数の合計《予定の子どもの数》＜平均＞は2.03人となり、理想の子どもの数との差＜平均＞は△0.38人となっている。

全国と比較すると、「理想の子どもの数」＜平均＞（全国2.32人）は0.09人多い。前回調査と比較すると、「理想の子どもの数」＜平均＞（前回2.48人）で△0.07人、「現在の子ども数」＜平均＞（前回1.16人）で+0.04人、「今後持つつもりの子どもの数」＜平均＞（前回0.91人）で△0.08人、《予定の子どもの数》＜平均＞（前回2.07）で△0.04人と、減少傾向にある。

就業形態別では、「理想の子どもの数」から「予定の子どもの数」を引いた差が、無職1.96人、派遣・契約・期限付きの社員・職員0.72人と、大きくなっている。

世帯年収別では、300万円未満で「予定の子どもの数」が1.38人と少なく、「理想の子どもの数」と「予定の子どもの数」の差が0.75人と大きくなっている。

図1-4-1 理想の子どもの数と予定の子どもの数

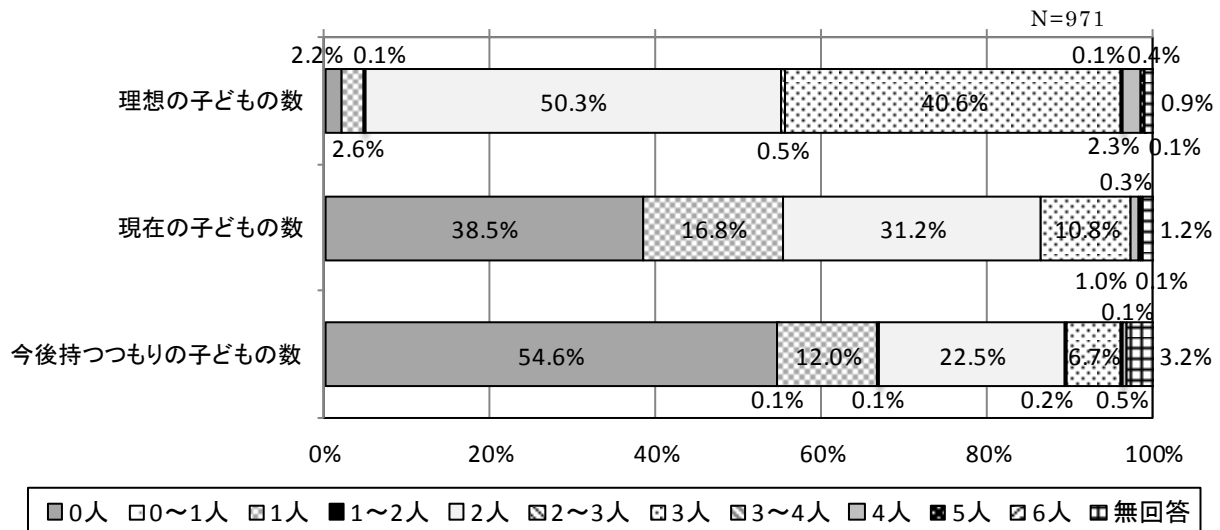


図 1-4-2 理想の子どもの数と予定の子どもの数（全国比較）

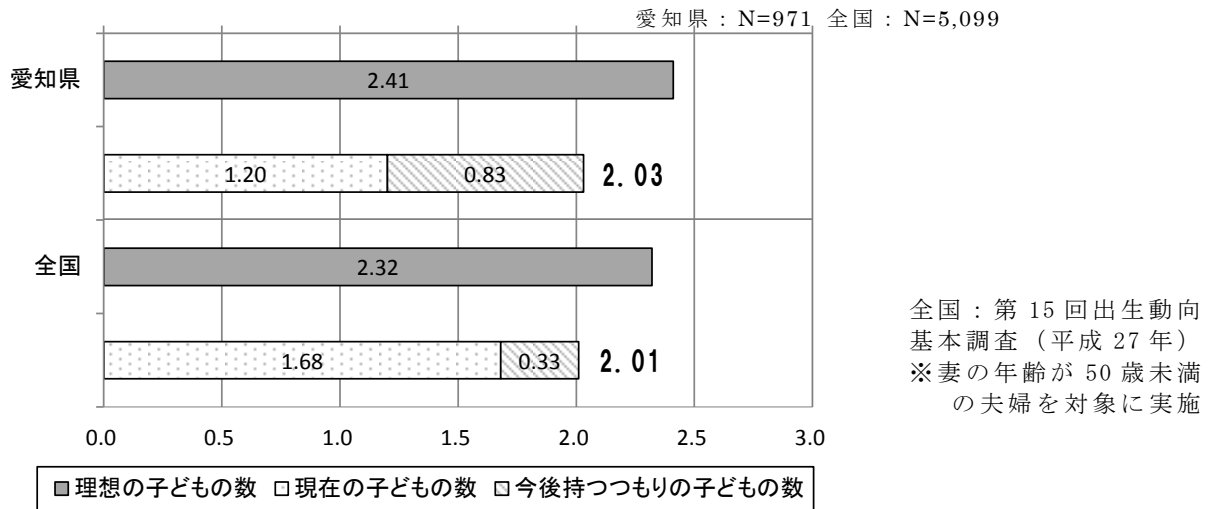


図 1-4-3 理想の子どもの数と予定の子どもの数（前回調査）

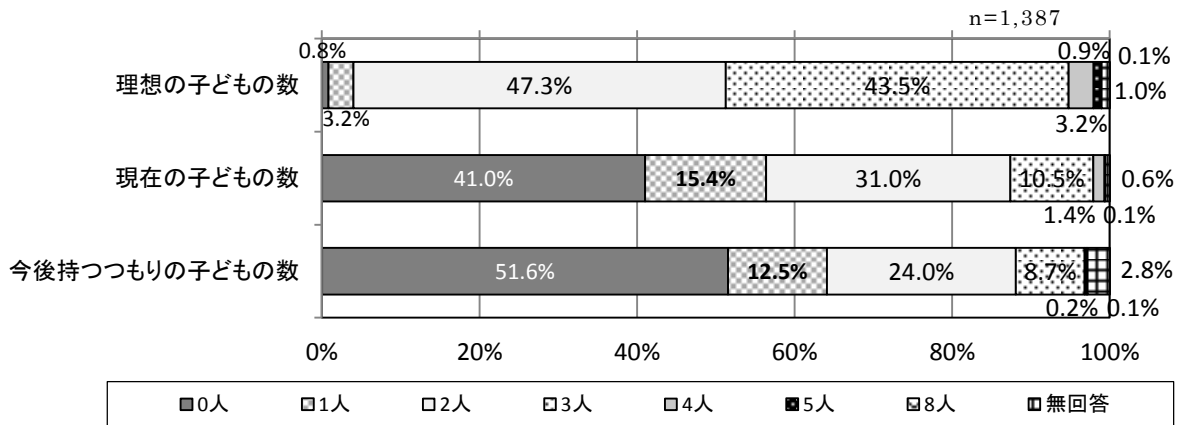


図 1-4-4 理想の子どもの数と予定の子どもの数（前回調査）

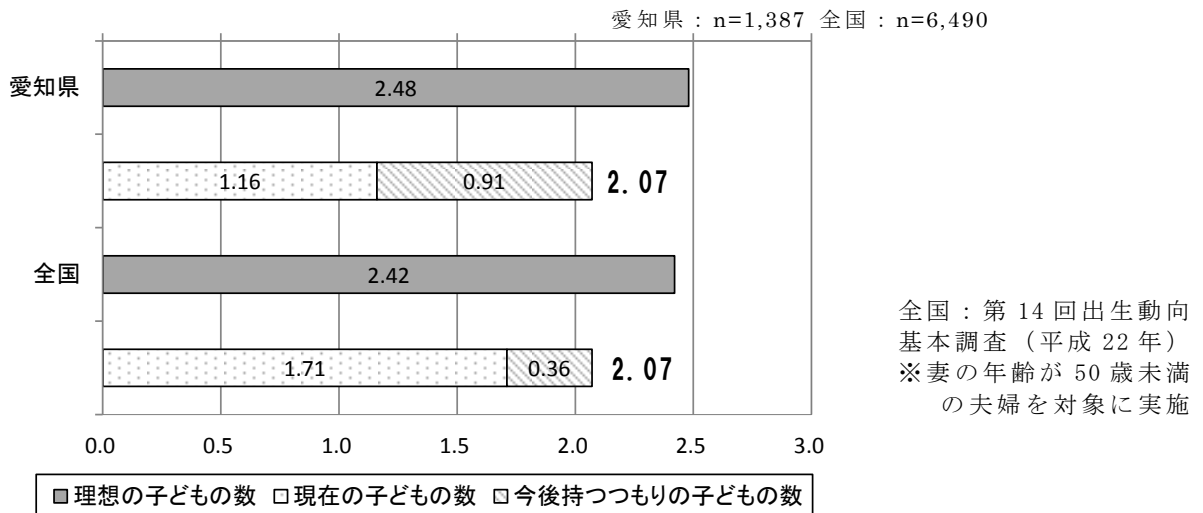


表1-4 理想の子どもの数と予定の子どもの数（理想-予定）

（人）

	理想の 子どもの数 (A)	予定の子どもの数			差 (A-B)
		現在の 子どもの数	今後持つつもり の子どもの数	計 (B)	
全体	2.41	1.20	0.83	2.03	0.38
性別					
男性	2.37	1.03	0.94	1.97	0.40
女性	2.43	1.30	0.75	2.05	0.38
年齢別					
20歳代	2.35	0.31	1.78	2.09	0.26
30歳代	2.41	1.21	0.95	2.16	0.25
40歳代	2.43	1.56	0.31	1.87	0.56
男女・年齢別					
男・20歳代	2.36	0.19	1.90	2.09	0.27
男・30歳代	2.29	0.95	1.14	2.09	0.20
男・40歳代	2.43	1.40	0.45	1.85	0.58
女・20歳代	2.34	0.36	1.73	2.09	0.25
女・30歳代	2.50	1.42	0.80	2.22	0.28
女・40歳代	2.42	1.67	0.22	1.89	0.53
居住地域別					
名古屋地域	2.46	1.03	0.91	1.94	0.52
尾張地域	2.41	1.29	0.82	2.11	0.30
西三河地域	2.32	1.18	0.82	2.00	0.32
東三河地域	2.44	1.28	0.71	1.99	0.45
就業形態別					
正社員・正規職員	2.39	1.02	0.97	1.99	0.40
派遣・契約・期限付きの社員・職員	2.35	0.73	0.90	1.63	0.72
パート・アルバイト・非常勤	2.49	1.75	0.39	2.14	0.35
自営業・家族従業	2.27	1.24	0.61	1.85	0.42
内職・在宅勤務	2.67	2.00	0.00	2.00	0.67
学生	2.14	0.00	1.97	1.97	0.17
専業主婦・主夫	2.49	1.68	0.70	2.38	0.11
無職	2.46	0.25	0.25	0.50	1.96
その他	2.57	1.29	1.29	2.58	-0.01
1週間の労働時間別					
20時間未満	2.45	1.39	0.76	2.15	0.30
20～40時間未満	2.37	1.51	0.54	2.05	0.32
40～50時間未満	2.41	0.82	1.03	1.85	0.56
50～60時間未満	2.41	1.11	0.78	1.89	0.52
60時間以上	2.35	1.05	0.96	2.01	0.34
世帯年収別					
300万円未満	2.13	0.64	0.74	1.38	0.75
300万円以上500万円未満	2.37	1.04	0.97	2.01	0.36
500万円以上700万円未満	2.44	1.29	0.87	2.16	0.28
700万円以上1,000万円未満	2.48	1.43	0.68	2.11	0.37
1,000万円以上	2.43	1.27	0.81	2.08	0.35

1-5 予定の子どもの数が理想の子どもの数を下回る理由

予定の子どもの数が理想の子どもの数を下回る理由を聞いたところ、「子育てや教育にお金がかかりすぎるから」が51.3%と最も多く、次いで「働きながら子育てができる職場環境がないから」が26.3%、「自分や配偶者が高年齢で、産むのがいやだから」21.5%となっている。

男女別では、「子育てや教育にお金がかかりすぎるから」（男性58.4%、女性47.4%）などで男性が高く、「働きながら子育てができる職場環境がないから」（男性21.1%、女性29.7%）などで女性が高くなっている。

年齢別では、年代が若いほど「働きながら子育てができる職場環境がないから」、「子育てや教育にお金がかかりすぎるから」、「保育サービスが整っていないから」の割合が高くなっている。

世帯年収別では、700万以上1,000万未満において、「子育てや教育にお金がかかりすぎるから」（59.6%）の割合が最も高くなっている。

図1-5 男女別 予定の子どもの数が理想の子どもの数を下回る理由(いくつでも選択)

男性 N=161、女性 N=266

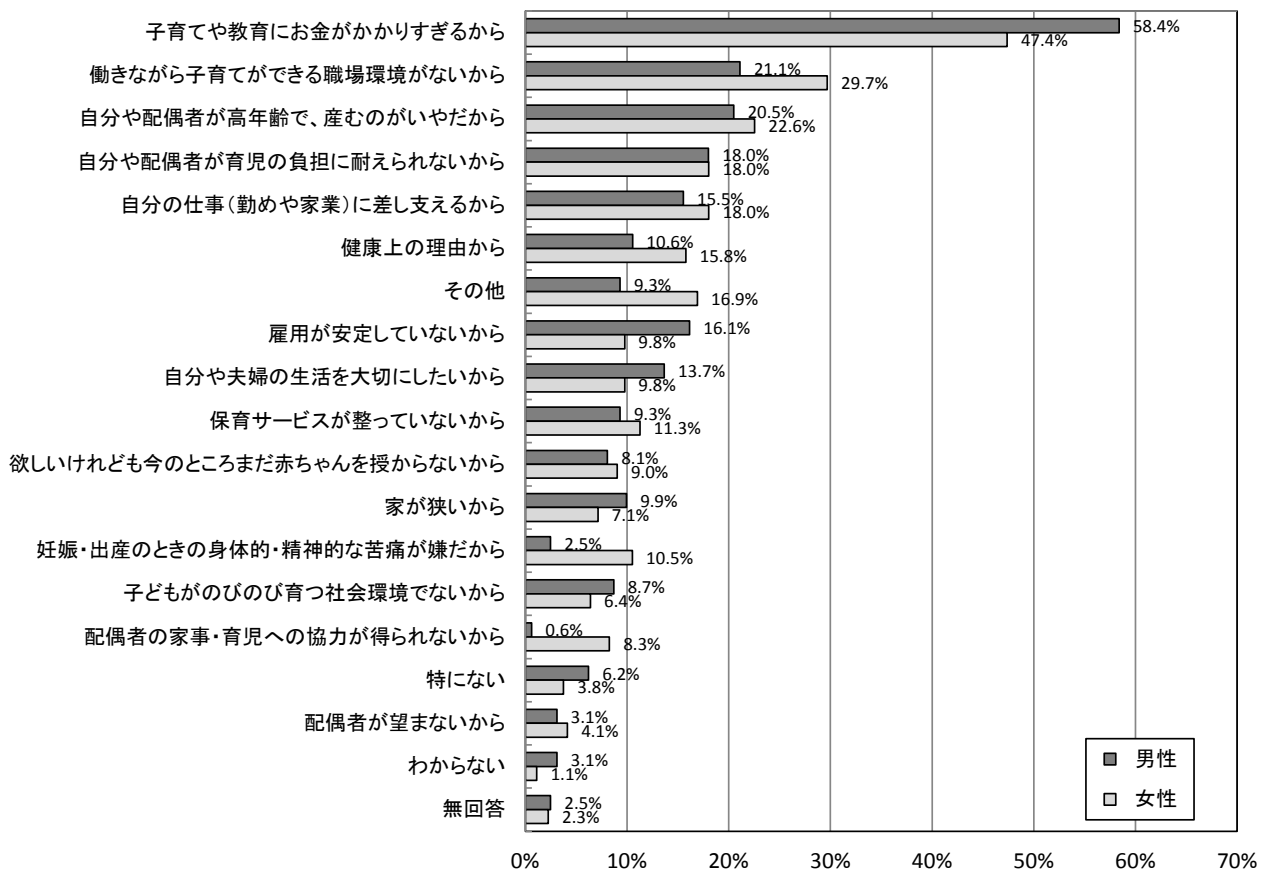


表1-5 予定の子どもの数が理想の子どもの数を下回る理由（いくつでも選択）

	回答者数	子育てや教育にお金がかかりすぎるから	働きながら子育てができる職場環境がないから	働きのいやだから	自分や配偶者が高齢で、産むのがいやだから	耐えられないから	自分や配偶者が育児の負担に差し支えるから	自分の仕事（勤めや家業）に健康上の理由から	雇用が安定していないから	自分や夫婦の生活を大切にしたいから	から	保育サービスが整っていないから	欲しいけれども今のところまだ赤ちゃんを授からないから	家が狭いから	精神的な苦痛が嫌だから	妊娠・出産のときの身体的・環境でないから	子どもがのびのび育つ社会環境を得られないから	配偶者の家事・育児への協力が望まないから	その他	特にない	わからない	無回答
総数	437	51.3%	26.3%	21.5%	17.6%	16.9%	14.0%	12.4%	11.0%	10.5%	8.5%	8.0%	7.8%	7.3%	5.3%	3.7%	14.0%	4.6%	1.8%	3.2%		
男女別																						
男性	161	58.4%	21.1%	20.5%	18.0%	15.5%	10.6%	16.1%	13.7%	9.3%	8.1%	9.9%	2.5%	8.7%	0.6%	3.1%	9.3%	6.2%	3.1%	2.5%		
女性	266	47.4%	29.7%	22.6%	18.0%	18.0%	15.8%	9.8%	9.8%	11.3%	9.0%	7.1%	10.5%	6.4%	8.3%	4.1%	16.9%	3.8%	1.1%	2.3%		
年齢別																						
20歳代	55	69.1%	38.2%	0.0%	25.5%	25.5%	3.6%	16.4%	16.4%	16.4%	3.6%	9.1%	18.2%	7.3%	5.5%	1.8%	12.7%	3.6%	5.5%	1.8%		
30歳代	134	56.0%	29.1%	17.9%	19.4%	20.1%	11.9%	9.7%	16.4%	13.4%	9.7%	10.4%	9.0%	10.4%	8.2%	3.7%	9.7%	3.0%	2.2%	3.0%		
40歳代	235	45.5%	22.6%	28.9%	15.7%	13.6%	17.0%	12.8%	7.2%	7.7%	9.4%	6.8%	4.3%	5.5%	3.8%	4.3%	17.0%	5.5%	0.9%	2.1%		
性別・子どもの有無																						
男性子ども無し	84	50.0%	19.0%	13.1%	15.5%	15.5%	10.7%	22.6%	15.5%	8.3%	11.9%	7.1%	2.4%	11.9%	0.0%	1.2%	15.5%	9.5%	4.8%	1.2%		
男性子ども有り	73	69.9%	24.7%	30.1%	21.9%	16.4%	9.6%	9.6%	12.3%	11.0%	4.1%	13.7%	2.7%	5.5%	1.4%	5.5%	2.7%	2.7%	1.4%	1.4%		
女性子ども無し	106	33.0%	24.5%	12.3%	15.1%	14.2%	11.3%	12.3%	14.2%	10.4%	12.3%	4.7%	14.2%	4.7%	2.8%	0.9%	22.6%	6.6%	2.8%	0.9%		
女性子ども有り	156	58.3%	33.3%	30.1%	20.5%	21.2%	19.2%	8.3%	7.1%	12.2%	7.1%	9.0%	8.3%	7.7%	12.2%	6.4%	13.5%	1.3%	0.0%	1.9%		
就業形態別																						
正社員・正規職員	219	55.3%	28.8%	21.5%	17.8%	20.5%	12.3%	10.0%	13.7%	11.9%	9.6%	7.8%	5.0%	7.8%	4.6%	3.2%	13.7%	3.2%	1.8%	1.4%		
派遣・契約・期限付きの社員・職員	28	32.1%	28.6%	25.0%	7.1%	10.7%	14.3%	14.3%	0.0%	0.0%	17.9%	3.6%	0.0%	0.0%	0.0%	3.6%	21.4%	7.1%	0.0%	0.0%		
パート・アルバイト・非常勤	86	51.2%	27.9%	26.7%	15.1%	15.1%	16.3%	15.1%	11.6%	10.5%	5.8%	7.0%	9.3%	9.3%	9.3%	5.8%	14.0%	3.5%	2.3%	4.7%		
自営業・家族従業	24	45.8%	16.7%	8.3%	16.7%	29.2%	4.2%	12.5%	16.7%	8.3%	4.2%	12.5%	16.7%	12.5%	0.0%	4.2%	4.2%	16.7%	0.0%	4.2%		
内職・在宅勤務	2	0.0%	0.0%	50.0%	0.0%	0.0%	0.0%	0.0%	50.0%	0.0%	0.0%	0.0%	0.0%	0.0%	0.0%	0.0%	50.0%	0.0%	0.0%	0.0%		
学生	6	66.7%	0.0%	0.0%	16.7%	33.3%	0.0%	16.7%	33.3%	16.7%	0.0%	16.7%	33.3%	0.0%	16.7%	0.0%	0.0%	0.0%	16.7%	0.0%		
専業主婦・主夫	44	56.8%	27.3%	29.5%	36.4%	2.3%	25.0%	6.8%	2.3%	15.9%	11.4%	13.6%	13.6%	4.5%	9.1%	4.5%	15.9%	0.0%	0.0%	0.0%		
無職	14	35.7%	14.3%	0.0%	7.1%	7.1%	7.1%	35.7%	0.0%	0.0%	0.0%	0.0%	7.1%	7.1%	0.0%	0.0%	14.3%	14.3%	7.1%	14.3%		
その他	3	33.3%	0.0%	0.0%	33.3%	33.3%	33.3%	33.3%	0.0%	0.0%	0.0%	33.3%	0.0%	0.0%	0.0%	0.0%	33.3%	33.3%	0.0%	0.0%		
1週間の労働時間別																						
20時間未満	106	51.9%	29.2%	22.6%	16.0%	20.8%	17.0%	9.4%	10.4%	9.4%	7.5%	9.4%	4.7%	5.7%	5.7%	3.8%	0.0%	6.6%	0.9%	4.7%		
20～40時間未満	61	49.2%	26.2%	27.9%	13.1%	18.0%	13.1%	18.0%	18.0%	11.5%	6.6%	3.3%	11.5%	9.8%	9.8%	6.6%	0.0%	3.3%	1.6%	1.6%		
40～50時間未満	101	50.5%	23.8%	23.8%	15.8%	12.9%	8.9%	10.9%	11.9%	10.9%	10.9%	7.9%	6.9%	5.9%	3.0%	1.0%	0.0%	4.0%	2.0%	1.0%		
50～60時間未満	48	56.3%	31.3%	16.7%	20.8%	22.9%	12.5%	8.3%	12.5%	16.7%	10.4%	4.2%	4.2%	8.3%	2.1%	6.3%	0.0%	2.1%	2.1%	2.1%		
60時間以上	32	53.1%	34.4%	18.8%	18.8%	28.1%	12.5%	15.6%	9.4%	3.1%	9.4%	15.6%	6.3%	12.5%	3.1%	6.3%	0.0%	3.1%	3.1%	0.0%		
世帯年収別																						
300万円未満	49	38.8%	26.5%	14.3%	12.2%	16.3%	20.4%	32.7%	10.2%	10.2%	2.0%	12.2%	10.2%	12.2%	8.2%	4.1%	12.2%	8.2%	6.1%	8.2%		
300万円以上500万円未満	98	54.1%	27.6%	23.5%	21.4%	11.2%	6.1%	17.3%	11.2%	11.2%	9.2%	6.1%	7.1%	7.1%	3.1%	2.0%	20.4%	3.1%	0.0%	3.1%		
500万円以上700万円未満	105	47.6%	20.0%	26.7%	18.1%	16.2%	14.3%	7.6%	10.5%	7.6%	10.5%	9.5%	6.7%	7.6%	3.8%	3.8%	19.0%	3.8%	2.9%	2.9%		
700万円以上1,000万円未満	114	59.6%	30.7%	21.1%	16.7%	18.4%	14.0%	5.3%	12.3%	15.8%	11.4%	7.9%	7.0%	7.0%	7.9%	4.4%	7.9%	2.6%	0.9%	0.0%		
1,000万円以上	50	54.0%	30.0%	22.0%	24.0%	32.0%	20.0%	4.0%	14.0%	6.0%	6.0%	8.0%	10.0%	4.0%	6.0%	6.0%	8.0%	4.0%	0.0%	0.0%		

1-6 結婚や出産を機に仕事を辞めた経験

結婚や出産を機に仕事を辞めた経験について聞いたところ、「仕事を辞めたことがある」女性は53.9%であり、子どもがいる女性に限ると76.3%を占めている。

また、働いたことがない女性は、前回調査の6.0%から2.6%と減少している。

図1-6-1 男女別 仕事を辞めた経験

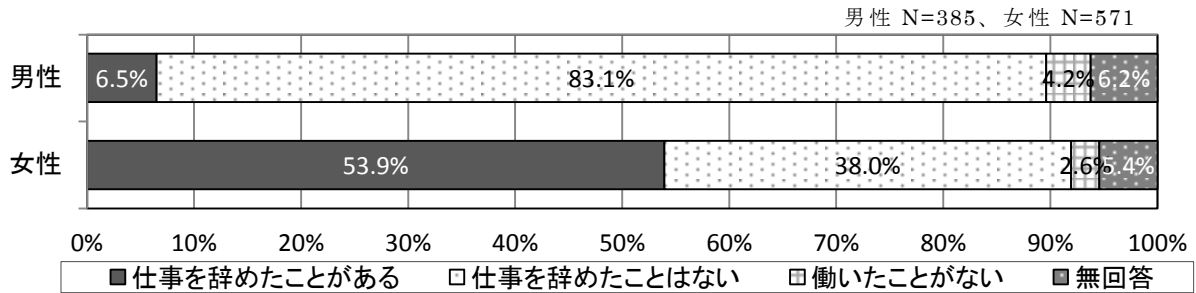


表1-6-1 仕事を辞めた経験

	回答者数	仕事を辞めたことがある	仕事を辞めたことはない	働いたことがない	無回答
総数	971	34.7%	55.9%	3.3%	6.1%
男女別					
男性	385	6.5%	83.1%	4.2%	6.2%
女性	571	53.9%	38.0%	2.6%	5.4%
年齢別					
20歳代	184	14.7%	63.0%	13.6%	8.7%
30歳代	334	32.9%	60.8%	0.6%	5.7%
40歳代	431	44.5%	50.1%	0.9%	4.4%
性別・子どもの有無					
男性子ども無し	174	5.2%	75.9%	8.0%	10.9%
男性子ども有り	207	7.7%	90.3%	1.0%	1.0%
女性子ども無し	194	11.3%	69.6%	6.7%	12.4%
女性子ども有り	372	76.3%	21.8%	0.5%	1.3%

表1-6-2 仕事を辞めた経験（前回調査）

	回答者数	仕事を辞めたことがある	仕事を辞めたことはない	働いたことがない	無回答
総数	1,387	37.9%	49.4%	5.6%	7.1%
男女別					
男性	492	5.9%	79.7%	5.7%	8.7%
女性	816	57.4%	31.5%	6.0%	5.1%
年齢別					
20歳代	316	13.6%	51.9%	19.3%	15.2%
30歳代	463	43.6%	50.5%	1.9%	3.9%
40歳代	527	47.6%	47.4%	1.3%	3.6%
性別・子どもの有無					
男性子ども無し	225	2.7%	71.1%	12.0%	14.2%
男性子ども有り	262	8.4%	88.2%	0.4%	3.1%
女性子ども無し	308	13.6%	59.7%	13.6%	13.0%
女性子ども有り	507	84.0%	14.4%	1.4%	0.2%

結婚や出産を機に仕事を辞めた理由としては、「出産のため」(51.6%)が最も多く、次いで「結婚したため」(44.2%)、「育児のため」(21.7%)の順となっている。

図1-6-2 仕事を辞めた理由(いくつでも選択)

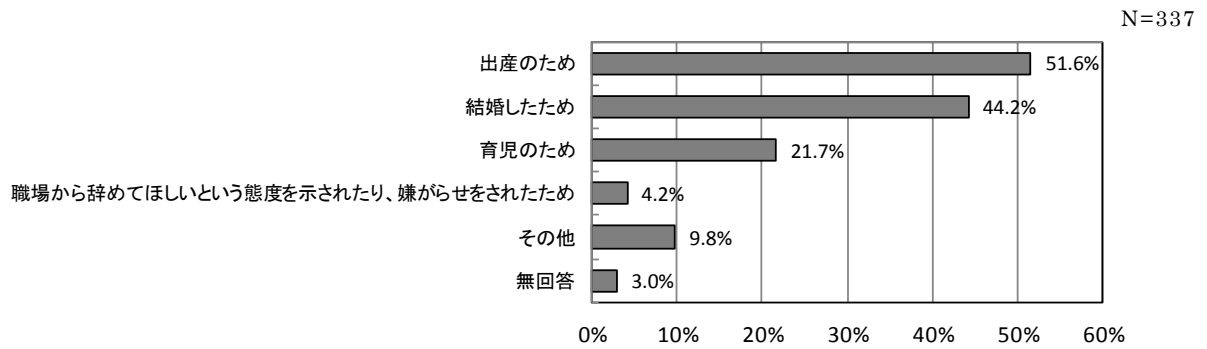


表1-6-3 仕事を辞めた理由(いくつでも選択)

	回答者数	出産のため	結婚したため	育児のため	職場から辞めてほしいという態度を示されたり、嫌がらせをされたため	その他	無回答
総数	337	51.6%	44.2%	21.7%	4.2%	9.8%	3.0%
男女別							
男性	25	28.0%	32.0%	24.0%	8.0%	28.0%	12.0%
女性	308	53.9%	45.1%	21.4%	3.9%	8.4%	2.3%
年齢別							
20歳代	27	48.1%	40.7%	14.8%	7.4%	14.8%	7.4%
30歳代	110	58.2%	40.0%	22.7%	4.5%	10.9%	3.6%
40歳代	192	49.5%	46.4%	22.4%	3.6%	8.9%	2.1%
性別・子どもの有無							
男性子ども無し	9	11.1%	0.0%	11.1%	22.2%	44.4%	22.2%
男性子ども有り	16	37.5%	50.0%	31.3%	0.0%	18.8%	6.3%
女性子ども無し	22	4.5%	86.4%	0.0%	0.0%	4.5%	4.5%
女性子ども有り	284	58.1%	41.9%	22.9%	4.2%	8.8%	1.8%

1-7 就業状態及び再就職の意思

就業状態及び再就職の意思について、結婚や出産を機に仕事を辞めた経験がある人のうち、「既に働いている」（63.8%）が最も多く、次いで「いずれ働きたい」（24.3%）、「働きたくない」（5.9%）の順となっている。

図1-7 就業状態及び再就職の意思

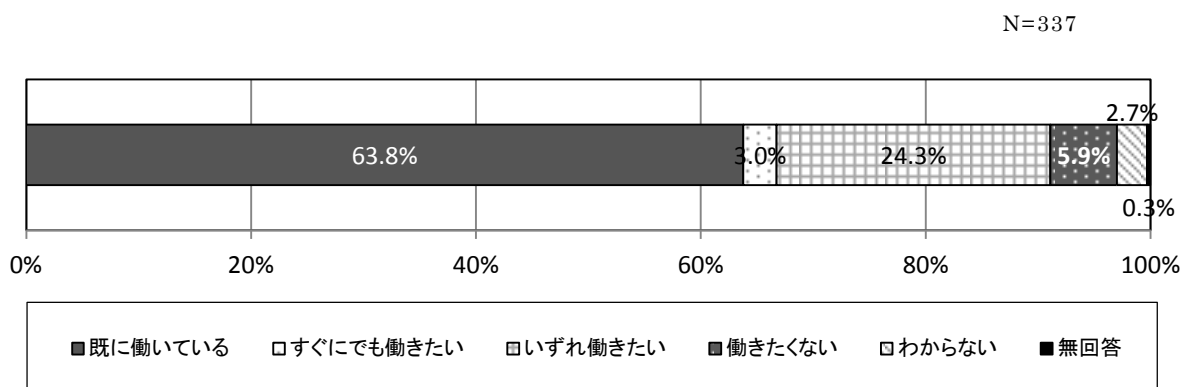


表1-7 就業状態及び再就職の意思

	回答者数	既に働いている	すぐにでも働きたい	いずれ働きたい	働きたくない	わからない	無回答
総数	337	63.8%	3.0%	24.3%	5.9%	2.7%	0.3%
男女別							
男性	25	64.0%	0.0%	20.0%	8.0%	8.0%	0.0%
女性	308	63.3%	3.2%	25.0%	5.8%	2.3%	0.3%
年齢別							
20歳代	27	37.0%	11.1%	51.9%	0.0%	0.0%	0.0%
30歳代	110	54.5%	2.7%	32.7%	6.4%	3.6%	0.0%
40歳代	192	71.9%	2.1%	16.1%	6.8%	2.6%	0.5%
性別・子どもの有無							
男性子ども無し	9	44.4%	0.0%	33.3%	22.2%	0.0%	0.0%
男性子ども有り	16	75.0%	0.0%	12.5%	0.0%	12.5%	0.0%
女性子ども無し	22	63.6%	4.5%	18.2%	4.5%	9.1%	0.0%
女性子ども有り	284	63.4%	3.2%	25.4%	6.0%	1.8%	0.4%

1-8 女性が子育てをしながら働く上での問題点

女性が子育てをしながら働く上での問題点について、「仕事と育児の両立が体力・時間的に難しい」（70.2%）が最も多く、次いで「子どもの病気など急用が入ったとき、職場で柔軟な対応ができない」（58.2%）、「仕事と家事の両立が体力・時間的に難しい」（57.4%）の順となっている。

男女別では、「子どもの病気など急用が入ったとき、職場で柔軟な対応ができない」、「仕事と家事の両立が体力・時間的に難しい」、「子どもの病気の時や急な残業に対応してくれる保育サービスがない」で、女性のポイントが大きくなっている。

年齢別では、年代が若いほど「子育てを重視しながら働くことに上司や同僚の理解・協力が得られない」、「休みがとりにくい、残業が多い」、「昇進や昇給に不利である」などの割合が高くなっている。

一緒に暮らしている人別では、＜自分の父や母と暮らしている人＞がそうでない人に比べ、「子どもの病気など急用が入ったとき、職場で柔軟な対応ができない」の割合が低くなっている。

図 1-8-1 男女別 女性が子育てをしながら働く上での問題点（いくつでも選択）

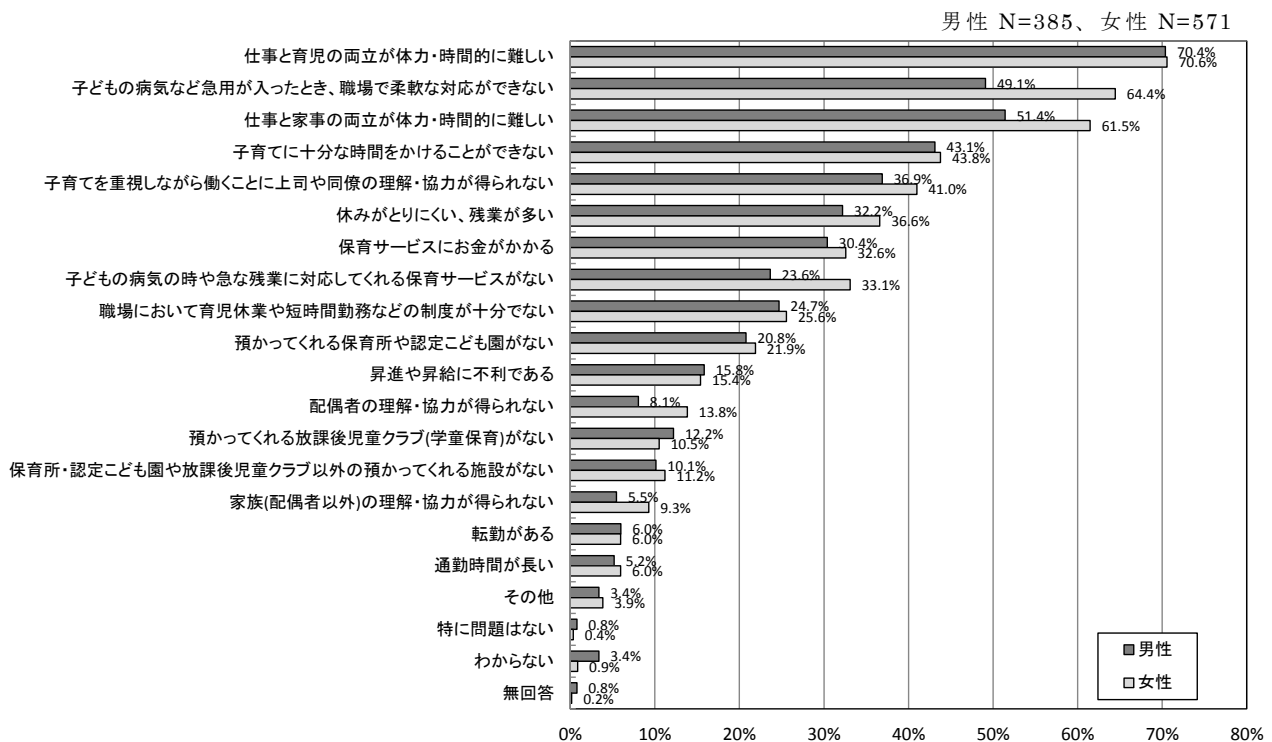


図 1 - 8 - 2 女性が子育てをしながら働く上での問題点（前回調査）

男性 N=492、女性 N=816

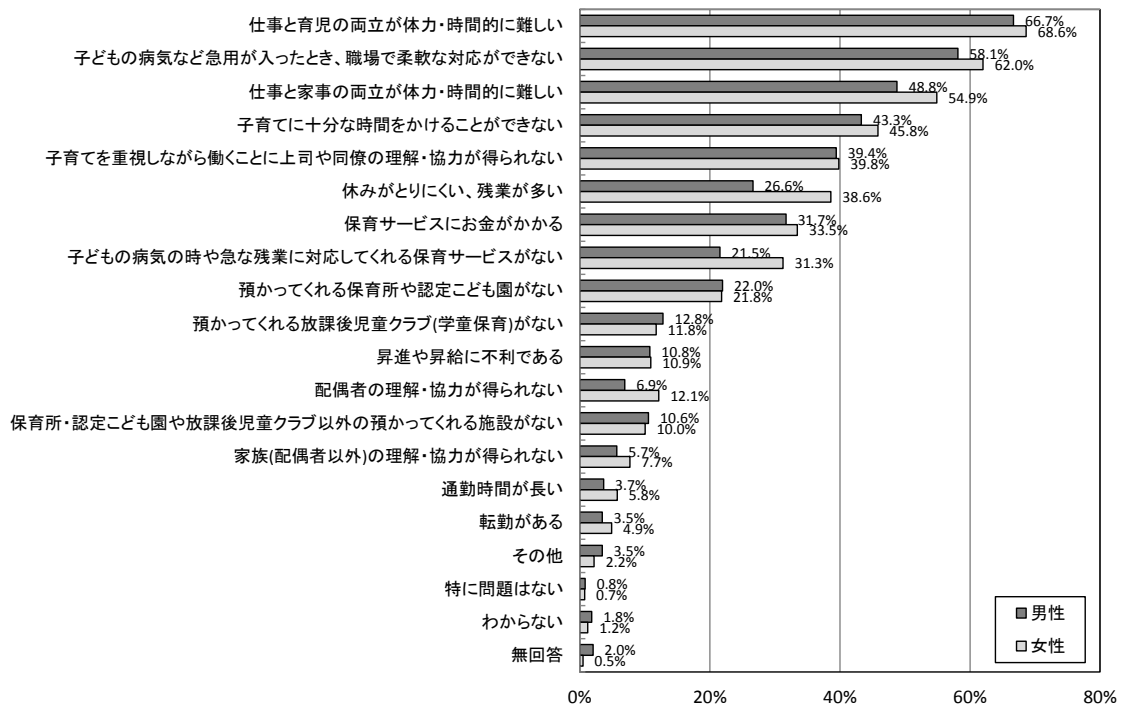


表1-8 男女別 女性が子育てをしながら働く上での問題点（いくつでも選択）

	回答者数	70.2%	58.2%	57.4%	43.4%	39.3%	34.7%	31.5%	29.0%	25.2%	21.1%	15.4%	11.6%	11.0%	10.7%	7.6%	5.9%	5.7%	3.6%	0.5%	1.9%	0.7%
総数	971	70.2%	58.2%	57.4%	43.4%	39.3%	34.7%	31.5%	29.0%	25.2%	21.1%	15.4%	11.6%	11.0%	10.7%	7.6%	5.9%	5.7%	3.6%	0.5%	1.9%	0.7%
男女別																						
男性	385	70.4%	49.1%	51.4%	43.1%	36.9%	32.2%	30.4%	23.6%	24.7%	20.8%	15.8%	8.1%	12.2%	10.1%	5.5%	6.0%	5.2%	3.4%	0.8%	3.4%	0.8%
女性	571	70.6%	64.4%	61.5%	43.8%	41.0%	36.6%	32.6%	33.1%	25.6%	21.9%	15.4%	13.8%	10.5%	11.2%	9.3%	6.0%	6.0%	3.9%	0.4%	0.9%	0.2%
年齢別																						
20歳代	184	67.9%	57.6%	55.4%	44.0%	45.1%	41.8%	32.6%	26.1%	27.2%	22.8%	7.6%	12.5%	12.5%	7.1%	7.1%	6.5%	2.2%	0.0%	2.7%	0.0%	
30歳代	334	71.6%	58.7%	57.2%	43.1%	40.4%	34.7%	33.5%	32.3%	29.3%	25.4%	17.7%	12.9%	13.5%	11.7%	7.5%	6.3%	7.5%	5.1%	0.3%	0.9%	0.6%
40歳代	431	71.0%	58.7%	58.2%	44.1%	36.4%	31.8%	29.7%	28.3%	21.1%	15.8%	11.1%	12.1%	9.0%	9.3%	8.1%	5.3%	3.9%	3.0%	0.9%	2.1%	0.5%
性別・子どもの有無																						
男性子ども無し	174	64.9%	45.4%	44.8%	40.8%	35.6%	35.1%	23.6%	16.7%	25.3%	20.7%	13.8%	7.5%	14.4%	8.6%	5.2%	7.5%	5.7%	2.9%	1.1%	5.7%	0.0%
男性子ども有り	207	75.4%	52.7%	57.0%	45.9%	38.6%	30.0%	35.7%	29.5%	24.2%	20.8%	17.9%	8.7%	10.1%	11.1%	5.8%	4.8%	4.8%	3.9%	0.5%	1.4%	0.5%
女性子ども無し	194	71.6%	61.9%	58.8%	37.1%	46.9%	39.2%	28.9%	33.0%	31.4%	30.4%	21.6%	8.8%	15.5%	13.9%	5.2%	7.7%	6.7%	2.6%	0.5%	2.1%	0.0%
女性子ども有り	372	70.7%	66.7%	63.4%	47.8%	38.2%	35.5%	34.9%	33.6%	22.8%	17.7%	12.4%	16.7%	8.1%	9.9%	11.6%	5.1%	5.6%	4.6%	0.0%	0.3%	0.0%
就業形態別																						
正社員・正規職員	505	73.5%	54.3%	56.6%	43.6%	41.2%	36.0%	32.1%	29.9%	26.1%	23.6%	20.0%	8.1%	14.5%	12.3%	5.7%	6.3%	7.9%	4.4%	0.0%	2.2%	0.2%
派遣・契約・期限付きの社員・職員	51	64.7%	60.8%	56.9%	37.3%	43.1%	29.4%	25.5%	27.5%	27.5%	21.6%	11.8%	15.7%	7.8%	5.9%	9.8%	3.9%	3.9%	3.9%	0.0%	2.0%	0.0%
パート・アルバイト・非常勤	181	68.0%	65.7%	60.8%	41.4%	37.0%	32.0%	34.3%	32.6%	23.2%	14.9%	11.0%	12.7%	7.2%	8.3%	8.3%	5.0%	3.3%	2.2%	1.1%	1.1%	0.6%
自営業・家族従業	51	66.7%	52.9%	52.9%	45.1%	17.6%	15.7%	23.5%	19.6%	27.5%	11.8%	5.9%	7.8%	7.8%	5.9%	7.8%	2.0%	0.0%	3.9%	5.9%	5.9%	2.0%
内職・在宅勤務	3	66.7%	66.7%	33.3%	33.3%	66.7%	33.3%	0.0%	33.3%	66.7%	33.3%	33.3%	66.7%	0.0%	0.0%	0.0%	0.0%	0.0%	0.0%	0.0%	0.0%	0.0%
学生	29	72.4%	48.3%	37.9%	48.3%	37.9%	41.4%	20.7%	27.6%	17.2%	34.5%	10.3%	6.9%	3.4%	13.8%	6.9%	6.9%	3.4%	3.4%	0.0%	0.0%	0.0%
専業主婦・主夫	109	68.8%	71.6%	65.1%	48.6%	44.0%	43.1%	35.8%	28.4%	25.7%	22.9%	10.1%	22.9%	7.3%	11.0%	14.7%	8.3%	3.7%	1.8%	0.0%	0.9%	0.0%
無職	15	53.3%	46.7%	60.0%	40.0%	26.7%	46.7%	26.7%	20.0%	13.3%	26.7%	6.7%	6.7%	20.0%	13.3%	0.0%	0.0%	0.0%	0.0%	0.0%	0.0%	6.7%
その他	7	57.1%	28.6%	57.1%	42.9%	28.6%	0.0%	42.9%	14.3%	0.0%	14.3%	14.3%	14.3%	0.0%	14.3%	14.3%	0.0%	14.3%	0.0%	0.0%	0.0%	0.0%
1週間の労働時間別																						
20時間未満	235	68.5%	56.6%	59.1%	42.1%	36.2%	30.2%	27.7%	26.8%	22.6%	18.7%	14.9%	10.6%	8.1%	8.1%	6.4%	2.1%	5.5%	3.8%	0.4%	1.7%	0.4%
20～40時間未満	138	75.4%	65.9%	65.2%	39.9%	41.3%	32.6%	37.7%	36.2%	25.4%	18.1%	18.1%	15.2%	9.4%	10.9%	10.9%	6.5%	6.5%	4.3%	0.7%	1.4%	0.0%
40～50時間未満	217	66.4%	54.8%	51.2%	44.2%	37.3%	30.9%	32.7%	32.3%	27.6%	27.2%	17.1%	6.5%	18.0%	12.0%	4.1%	8.3%	6.5%	2.8%	0.0%	3.2%	0.0%
50～60時間未満	98	82.7%	50.0%	58.2%	43.9%	41.8%	39.8%	30.6%	23.5%	19.4%	19.4%	18.4%	9.2%	11.2%	13.3%	10.2%	7.1%	7.1%	4.1%	1.0%	0.0%	1.0%
60時間以上	80	71.3%	55.0%	55.0%	45.0%	43.8%	40.0%	31.3%	28.8%	35.0%	16.3%	15.0%	7.5%	10.0%	11.3%	3.8%	2.5%	5.0%	3.8%	1.3%	2.5%	1.3%
世帯年収別																						
300万円未満	78	55.1%	57.7%	52.6%	34.6%	30.8%	32.1%	33.3%	30.8%	20.5%	19.2%	15.4%	9.0%	11.5%	11.5%	6.4%	2.6%	1.3%	2.6%	1.3%	3.8%	1.3%
300万円以上500万円未満	226	68.1%	60.2%	59.3%	38.5%	45.1%	38.9%	38.1%	23.9%	32.3%	21.2%	16.4%	11.9%	10.6%	10.2%	8.0%	4.4%	6.2%	2.2%	0.4%	3.5%	0.0%
500万円以上700万円未満	247	68.0%	59.1%	53.4%	45.3%	43.7%	33.2%	34.0%	28.7%	28.7%	19.4%	15.4%	13.4%	8.5%	10.5%	8.9%	6.9%	5.3%	4.9%	0.8%	2.0%	1.2%
700万円以上1,000万円未満	249	75.5%	57.0%	59.4%	50.2%	34.5%	32.1%	30.9%	34.1%	20.5%	21.7%	14.5%	8.8%	12.9%	12.4%	5.6%	5.2%	7.2%	4.4%	0.0%	0.0%	0.0%
1,000万円以上	125	79.2%	60.0%	63.2%	43.2%	37.6%	36.8%	19.2%	32.8%	20.0%	28.8%	19.2%	14.4%	16.0%	9.6%	11.2%	10.4%	5.6%	2.4%	0.0%	0.8%	0.0%
一緒に暮らしている人別																						
配偶者（事実婚を含む）	628	73.2%	61.6%	61.0%	46.8%	39.0%	34.1%	34.9%	30.9%	23.9%	20.7%	15.3%	12.6%	9.9%	10.2%	8.9%	5.3%	5.6%	4.1%	0.5%	0.6%	0.5%
子ども	562	71.5%	61.6%	61.0%	46.6%	38.4%	33.6%	34.9%	32.2%	23.3%	18.7%	14.6%	13.7%	8.7%	10.1%	9.3%	5.2%	5.5%	4.4%	0.4%	0.7%	0.5%
自分の父	216	69.0%	56.9%	54.6%	42.6%	41.7%	39.8%	25.5%	30.6%	28.2%	24.5%	18.5%	8.8%	13.9%	12.5%	6.0%	7.4%	8.3%	2.8%	0.0%	4.2%	0.5%
自分の母	260	66.9%	53.8%	53.5%	40.4%	41.5%	39.2%	24.6%	27.3%	27.7%	23.5%	18.8%	9.2%	12.3%	12.3%	5.8%	7.3%	7.7%	1.9%	0.8%	3.8%	0.4%
配偶者の父	22	72.7%	72.7%	54.5%	54.5%	36.4%	54.5%	45.5%	40.9%	27.3%	18.2%	18.2%	9.1%	13.6%	9.1%	4.5%	13.6%	0.0%	0.0%	0.0%	0.0%	0.0%
配偶者の母	38	71.1%	65.8%	57.9%	47.4%	34.2%	36.8%	28.9%	28.9%	23.7%	13.2%	15.8%	15.8%	7.9%	10.5%	7.9%	5.3%	2.6%	2.6%	0.0%	2.6%	0.0%
自分のきょうだい	103	67.0%	56.3%	57.3%	45.6%	44.7%	44.7%	22.3%	28.2%	27.2%	24.3%	18.4%	6.8%	11.7%	14.6%	4.9%	14.6%	7.8%	1.9%	0.0%	6.8%	0.0%
その他	50	64.0%	66.0%	54.0%	42.0%	50.0%	44.0%	40.0%	32.0%	32.0%	26.0%	18.0%	12.0%	18.0%	18.0%	12.0%	22.0%	12.0%	4.0%	0.0%	2.0%	0.0%