

# 7 東海農業地域<加木屋緑地周辺地区> (縮小)



- 拡大(面)
- 縮小(面)
- 都市地域
- 市街化区域
- 市街化調整区域
- その他の用途地域
- 農業地域
- 農用地区域
- 森林地域
- 国有林
- 地域森林計画対象民有林
- 保安林
- 自然公園地域
- 特別地域
- 特別保護地区
- 自然保全地域
- 原生自然環境保全地域
- 特別地区

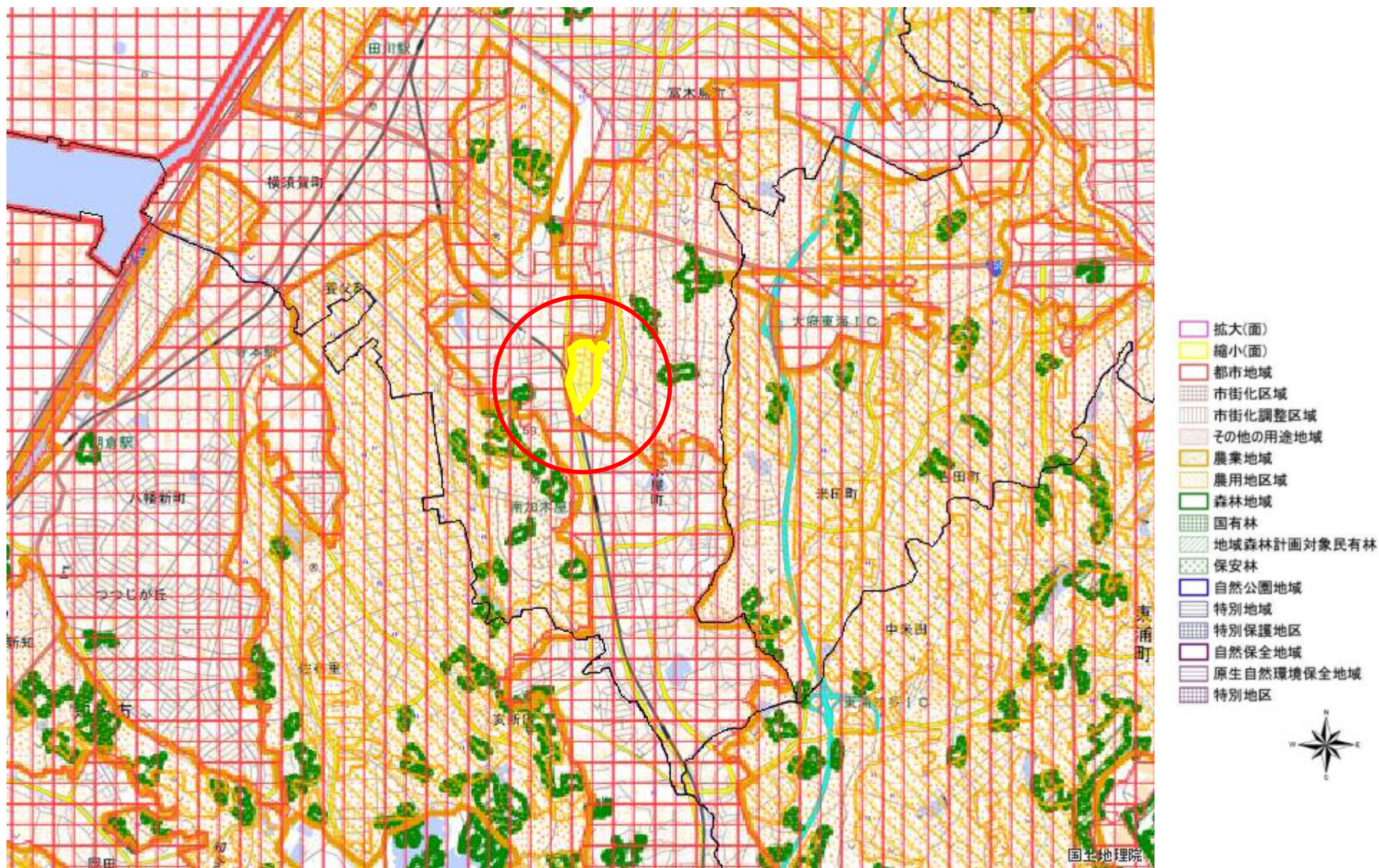


国土地理院

縮尺 1:50000



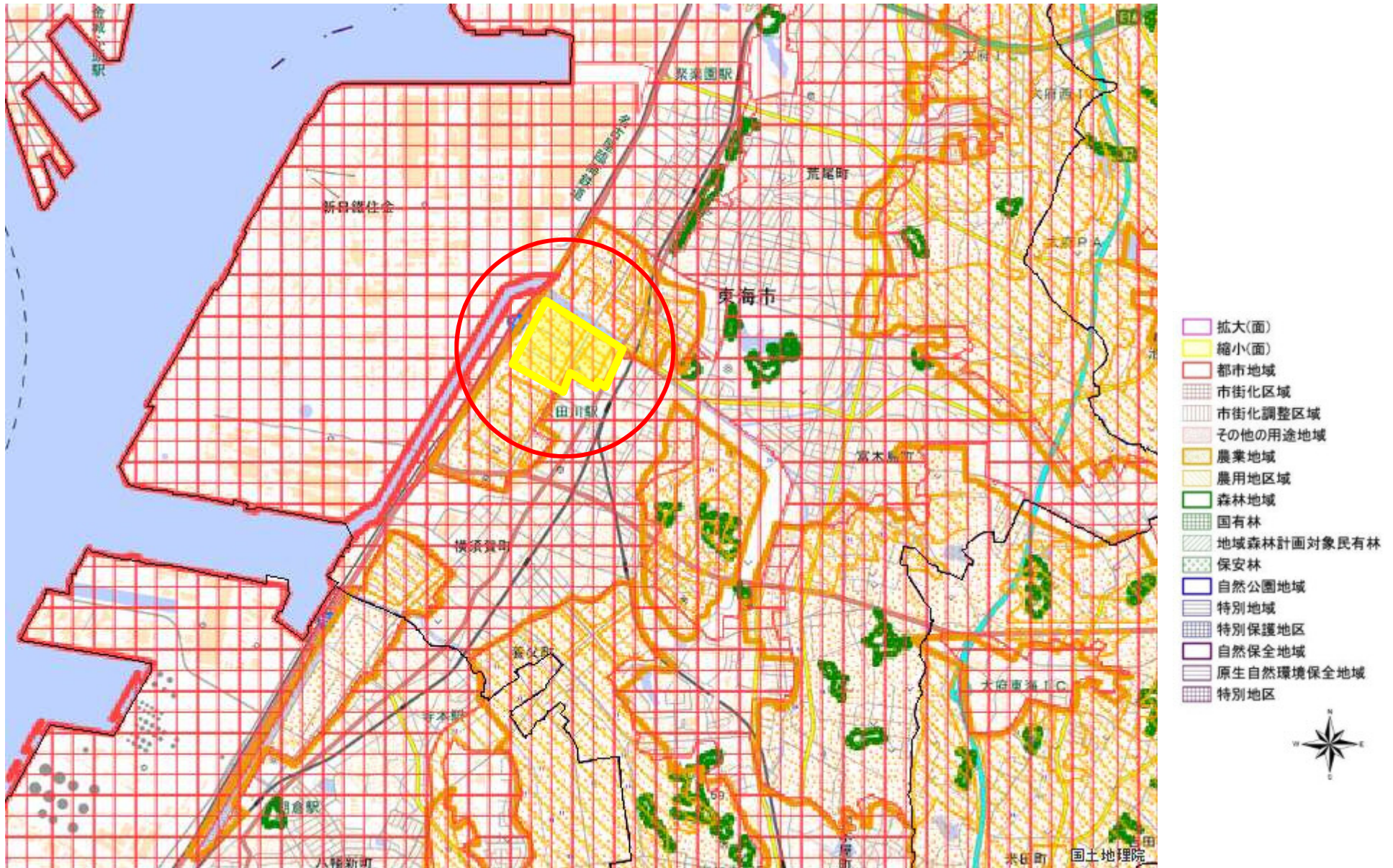
## 8 東海農業地域<加木屋中部地区> (縮小)



縮尺 1:50000



## 9 東海農業地域<大田インター（仮称）地区>（縮小）



縮尺 1:50000