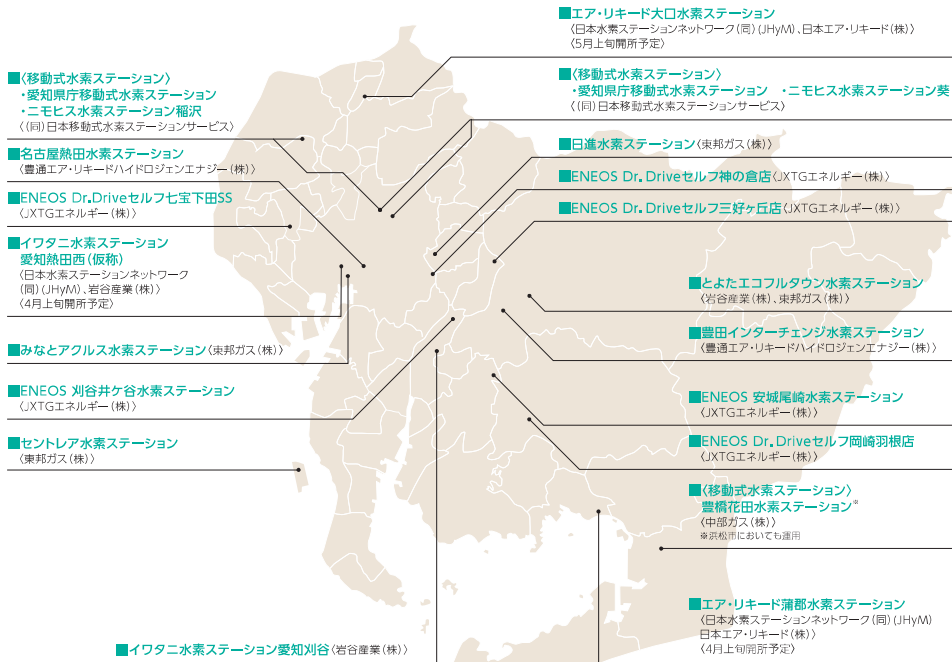


## 愛知県内の水素ステーション



2019年3月現在

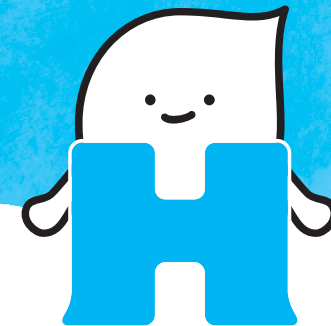
水素エネルギー社会形成に向けて、プロジェクトを進めています。

水素エネルギー社会形成研究会	セントレア 水素社会形成 ワーキンググループ	設置 平成27年6月10日
		目的 中部国際空港の水素ステーションを活用した水素需要の創出
		構成 愛知県、中部国際空港株式会社、東邦ガス株式会社、トヨタ自動車株式会社(五十音順)
		活動内容 ①自動車用水素ステーションの整備 ②燃料電池バス等の導入・促進
	セントレア FC産業車両導入促進 ワーキンググループ	設置 平成29年4月20日
		目的 中部国際空港におけるフォークリフト等産業用車両のFC化
		構成 愛知県、株式会社鈴木商館、中部国際空港株式会社、トヨタ自動車株式会社、株式会社豊田自動織機(五十音順)
		活動内容 ①燃料電池フォークリフト用水素充填所 ②FC産業車両の導入促進

お問い合わせ先 | 愛知県産業労働部 産業科学技術課 新エネルギー産業グループ  
(TEL)052-954-6350 (E-mail) jisedai-ene@pref.aichi.lg.jp (Webサイト)https://www.pref.aichi.jp/san-kagi/shinene/

# 水素社会を 目指して

in 中部国際空港セントレア



# すぐそこまで来ています。 水素社会。

みなさんは、「水素社会」という言葉を聞いたことがありますか？  
石油や石炭に代わるエネルギー源として「水素」を使う社会のことです。  
遠い未来の話と思うかもしれませんがすでに、世界で、日本で、愛知県で、  
エネルギー源としての「水素」の利活用が広がっています。  
ここでは、中部国際空港セントレアにおけるバスやフォークリフトに関する先進的な取組を紹介します。

## 中部国際空港セントレア 空港島で始まっている水素社会モデル



(株)鈴木電機提供



東洋ガス(株)提供

### 燃料電池フォークリフト用 水素充填所

貨物地区に設置されたこの充填所では、水を電気で分解することにより、水素をつくっています。電気は、敷地内の太陽光発電で賄われています。燃料電池フォークリフトは、短い充填時間で連続稼働できます。

### セントレア 水素ステーション

愛・地球博水素ステーションから移設された実証ステーションをリニューアル。燃料電池バスにも対応できる商用ステーションとして生まれ変わりました。水素社会の普及啓発の場としても活用していきます。

水素で走る  
燃料電池車両

燃料電池  
自動車



トヨタ自動車(株)提供

燃料電池  
フォークリフト



(株)豊田自動織機提供

燃料電池  
バス



トヨタ自動車(株)提供

災害時にも活躍する  
燃料電池車

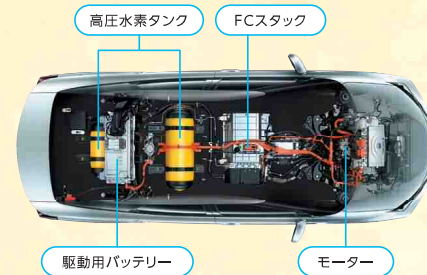
地震などの災害時、「移動電源車」として避難所に電気を届けることもできます。

### 水素とは

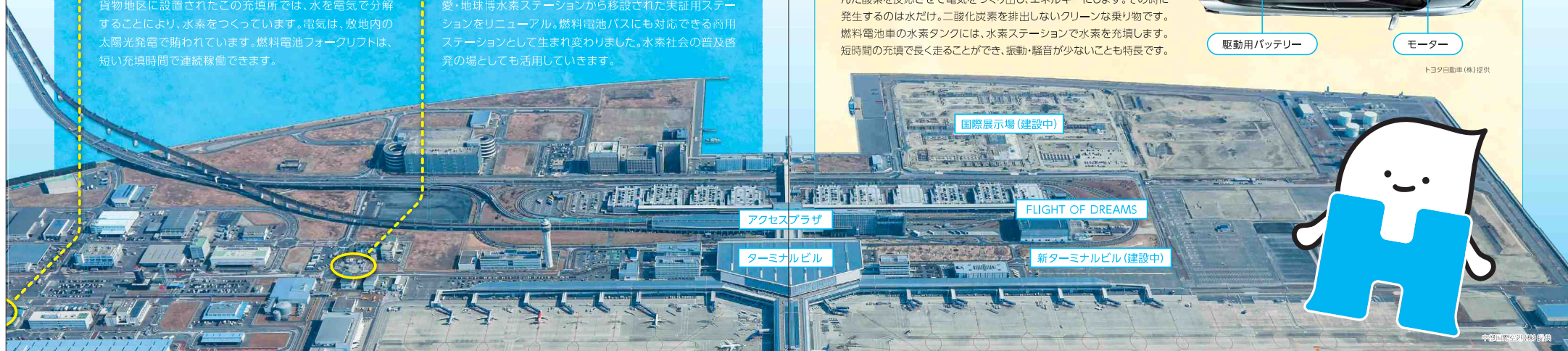
元素記号は「H」。地球上で一番軽い気体で、目には見えず、匂いもありません。ほとんどが水(H<sub>2</sub>O)のように化合物として存在しています。正しく安全に使うことで、大きなパワーを生み出すことができ、次世代のエネルギーとして期待されています。

### 燃料電池車が走る仕組み

燃料電池車は、車体に搭載した水素タンクの水素と、空気から取り込んだ酸素を反応させて電気をつくり出し、エネルギーにします。その時に発生するのは水だけ。二酸化炭素を排出しないグリーンな乗り物です。燃料電池車の水素タンクには、水素ステーションで水素を充填します。短時間の充填で長く走ることができ、振動・騒音が少ないことも特長です。



トヨタ自動車(株)提供



アクセスプラザ

ターミナルビル

国際展示場(建設中)

FLIGHT OF DREAMS

新ターミナルビル(建設中)

