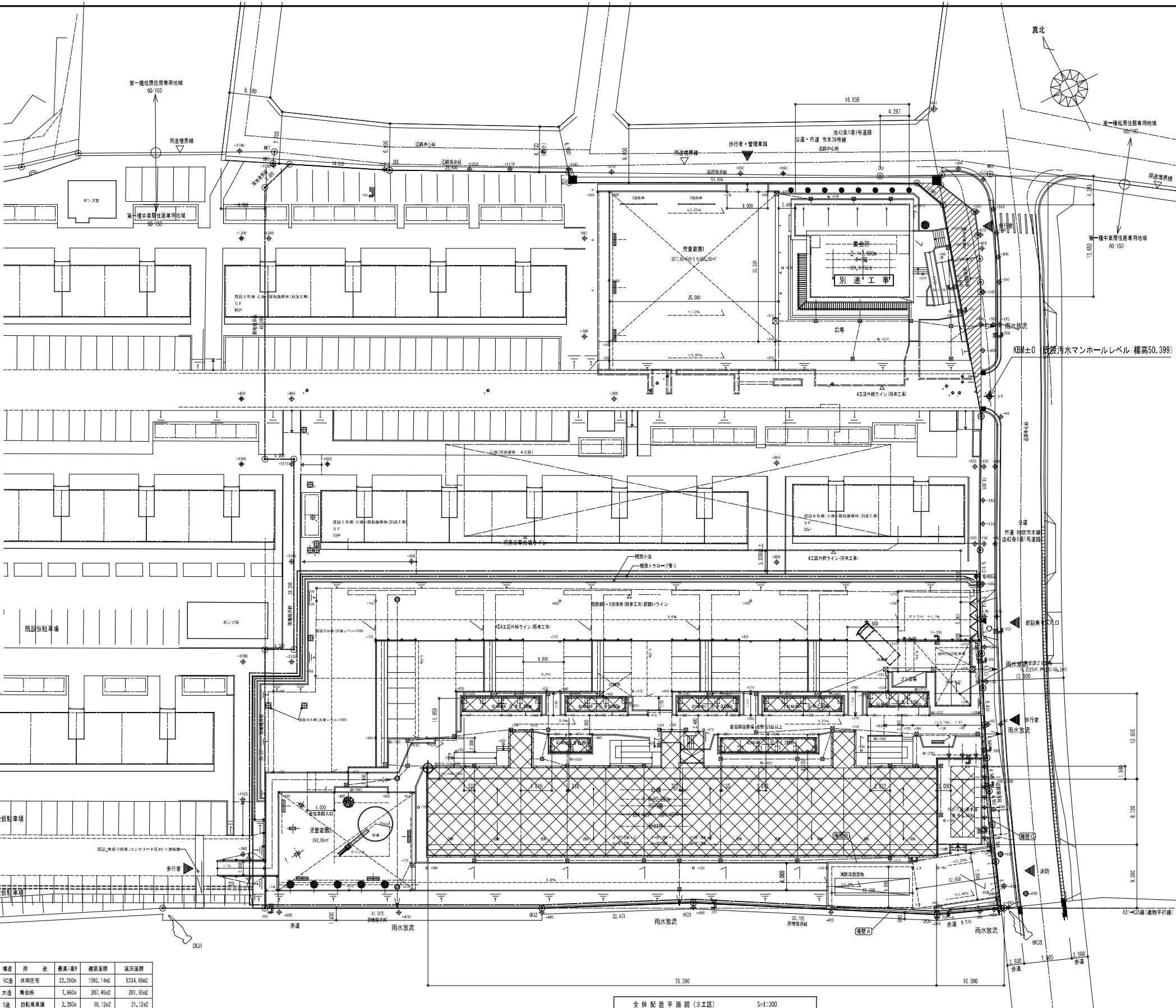
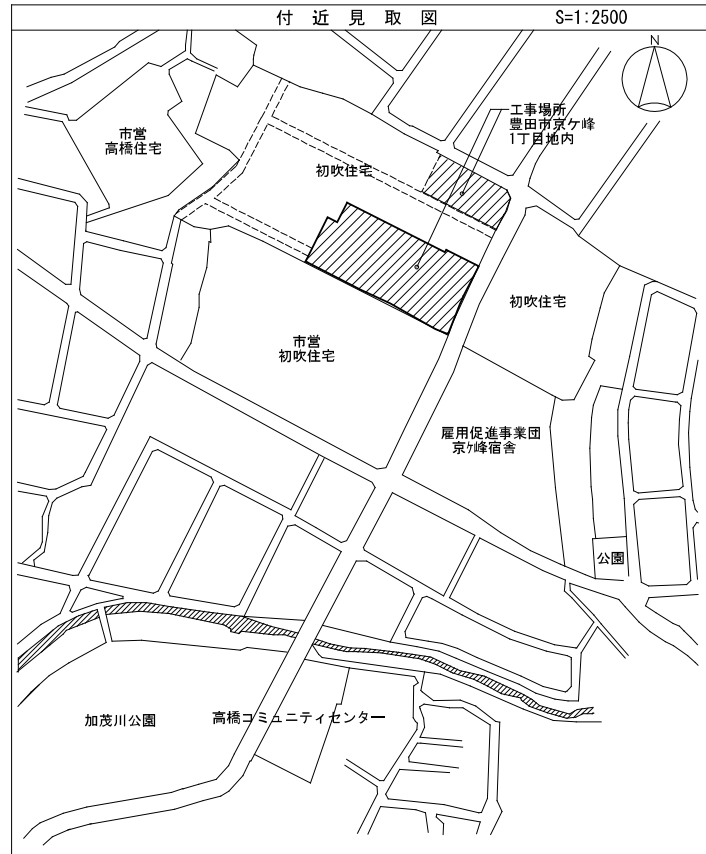


特記仕様書

項目	特記事項
1.5.3.2 放水口	* 呼称：・50 ・60 材質：・青銅製 ・ステンレス鋳物製 ・図面による
1.5.4.1 屋外消火栓開閉弁	* 材質(地上式)：・鋳鉄製(要部青銅製) ・ステンレス鋳物製 ・図面による
1.5.4.2 屋外消火栓箱	* 材質：※鋼板(1.6mm厚以上) ・ステンレス鋼板(1.5mm厚以上) ・図面による * 形状：※自立形片流れ屋根付き ・()
1.5.5 スプリンクラー	* 共同住宅用スプリンクラー設備： ・「共同住宅用スプリンクラー設備の設置及び維持に関する技術上の基準」(平成18年消防庁告示第17号) ・()
1.5.5.1 スプリンクラーヘッド	* 閉鎖型スプリンクラーヘッドの種別：・() ・図面による
1.5.8.1 泡消火薬剤	* 泡消火薬剤：※水成膜泡消火薬剤 ・合成界面活性剤消火薬剤 ・図面による
1.5.8.3 感知用ヘッド	* 形式：・図面による ・()
1.5.10.1 散水ヘッド	* 形式：・開放型散水ヘッド ・閉鎖型スプリンクラーヘッド ・図面による
1.5.10.3 送水口	* 送水口：・青銅製 ・ステンレス製 ・図面による * 型式：・壁埋込型 ・スタンド型 ・図面による 1の送水区域の散水ヘッド数が4以下のもの ※単口形 ・() ・図面による
<厨房機器>	
1.6.9 調理用ガス機器(住宅用)	* 区分：・組込型 ・据置型 ※図面による
<排水金具>	
1.7.6 排水金物	* 排水共栓：※ステンレス製 ・黄銅製 ・() ・図面による
1.7.7 通気金具	* 防錆処理(見え掛かり部がねずみ鋳鉄製の場合)：※亜鉛溶融めっき ・()
1.7.8 グリーン阻集器	* 本体材質：※ステンレス製 ・強化プラスチック製(FRP) ・鋳鉄製 ・図面による
1.7.9 洗濯機用防水パン	* 品質及び性能：
1.7.12 ディスポーザー排水処理システム	* 投入方式及び粉砕方式： * 材質：
<樹及びふた>	
1.8.1 一般事項	* 樹等の形状、寸法等：・標準図(機材56~63)による ・()
■機械編 2章 施工■	
<給排水衛生機器>	
2.2.1 一般事項	* 基礎の形式：・標準基礎 ・防振基礎 ※図面による * 基礎の大きさ、高さ、配筋要領等：・() ・図面による * 防振基礎のストッパーの形状及び取付要領：・標準図(施工28)による ・() * 機器の固定方法：・標準図(施工25、28)による ・() * 設計用震度：・() ・表5.2.1による
2.2.2.1 揚水用ポンプ(横形)等	* 揚水用ポンプ(横形)及び小型給水ポンプユニット、消火ポンプユニットの基礎： ・標準図(施工25、28)による ・() * 振動絶縁効率：※95%以上 ・() * ポンプ周りの配管要領：・標準図(施工69)による ・()
2.2.2.2 揚水用ポンプ(立形)	* 揚水用ポンプ(立形)の基礎：・標準図(施工25、28)による ・() * ポンプ周りの配管要領：・標準図(施工70)による ・()
2.2.2.7 消火ポンプユニット	* ポンプ周りの配管要領：・標準図(施工71)による ・()
2.2.2.10 風呂がま	* 給湯器ユニットのALC板への取付方法：・() ※図面による
2.2.4.1 FRP・鋼板・S鋼製タンク	* FRP製、鋼板製及びステンレス鋼板製タンクの基礎：・標準図(施工25)による ※図面による ・()
2.2.4.2 貯湯タンク	* 貯湯タンクの基礎：・標準図(施工25)による ・()
2.2.4.3 給湯用膨張・補給水タンク	* 給湯用膨張・補給水タンクの基礎：・標準図(施工25)による ・()
2.2.4.4 給湯用密閉形隔膜式タンク	* 給湯用密閉形隔膜式膨張タンクの給湯配管に溶解栓を取付ける場合： ・標準図(施工59)による ・()
2.2.4.5 消火用充水タンク	* 消火用充水タンクの基礎：・標準図(施工25)による ・()
2.2.6 厨房機器	* 床又は壁に固定する機器：※図面による ・() * 厨房機器の据付け：・標準図(施工74)による ・()
■機械編 6編 ガス設備工事■	
■機械編 2章 都市ガス設備■	
<機材>	
2.1.1 管及び継手	* 管材 ※図面による ・() [表6.2.1]
2.1.3 ガス漏れ警報器	* 外部出力端子：・有 ・無 ○図面による
2.1.7 ガスメーター	* 計量方式：○実測式 ・パルス式 * ガスメーターユニット：・しない ○図面による
<機材>	
2.2.3.1 一般事項	* 地中埋設標の設置箇所：※図面による ・()

項目	特記事項		
<機材> 3.1.1 管及び継手	■機械編 3章 液化石油ガス設備■ * 管材：※図面による ・() [表6.3.1]		
3.1.3.1 充てん容器	* 配管要領：・標準図(施工72)による ・図面による ・()		
<施工> 3.2.2 管の接合	* 鋼管の接合溶接部の非破壊検査：・行う(表6.2.3による。抜取率：) ・行わない		
《機械設備工事指定資材》			
分類	指定資材	適用範囲	品質性能基準
ボイラー	鋼製簡易ボイラー		評価名簿登録品
	鋳鉄製ボイラー		評価名簿登録品
	鋼製小型ボイラー		評価名簿登録品
温水発生機	鋼製ボイラー		評価名簿登録品
	真空式温水発生機		評価名簿登録品
冷凍機	無圧式温水発生機		評価名簿登録品
	チリゲユニット(空気熱源ヒートポンプユニット含む)		評価名簿登録品
	直置き吸気式冷温水機		評価名簿登録品
冷却塔	小型吸気冷温水機ユニット		評価名簿登録品
	遠心冷凍機		評価名簿登録品
空気調和機	冷却塔		評価名簿登録品
	ユニット形空気調和機		評価名簿登録品
	ファンコイルユニット及びファンコイルユニット		評価名簿登録品
空気清浄装置	コンパクト形空気調和機		評価名簿登録品
	パッケージ形空気調和機	圧縮機用電動機の出力7.5kw以上	評価名簿登録品
	カスケット型ファンコイルユニット	冷房能力28kwを超えるもの(マフリン除く)	評価名簿登録品
全熱交換器	エアフィルター		評価名簿登録品
	(パネル形・折込み形・袋形)		評価名簿登録品
送風機類	自動巻取りエアフィルター		評価名簿登録品
	電気集じん器		評価名簿登録品
ポンプ類	全熱交換器(回転形・静止形)		評価名簿登録品
	全熱交換ユニット		評価名簿登録品
ダクト付属品	遠心送風機(多翼形送風機)		評価名簿登録品
	斜流送風機		評価名簿登録品
自動制御	軸流送風機		評価名簿登録品
	消音ボックス付送風機		評価名簿登録品
衛生器具ユニット	横形遠心ポンプ		評価名簿登録品
	水中モーターポンプ	(汚水用・雑排水用・汚物用)	評価名簿登録品
タンク	立形遠心ポンプ		評価名簿登録品
	吹出口・吸込口		評価名簿登録品
消火装置	風量ユニット(定風量・変風量)		評価名簿登録品
	自動制御システム		評価名簿登録システム
厨房機器	衛生器具ユニット		JISマーク表示品または評価名簿登録品
	FRP製パネルタンク		評価名簿登録品
鋳鉄製ふた	密閉型隔膜式膨張タンク(空調用・給湯用)		評価名簿登録品
	ステンレス鋼板性パネルタンク(溶接組立形)		評価名簿登録品
スプリンクラー消火システム	ステンレス鋼板性パネルタンク(ボルト組立形)		評価名簿登録品
	不活性ガス消火システム		評価名簿登録システム
マンホールふた・弁機ふた	泡消火システム		評価名簿登録システム
	厨房システム		評価名簿登録システム
注) 本工事に使用する資材・機材は、この表によるほか、公共住宅事業者等連絡協議会編集の公共住宅建設工事共通仕様書、工事特記仕様書、図面で指定された品質、性能を有するもの及び以下のものとする。			
1) (一社)公共建築協会の「建築材料・設備器材等品質性能評価事業」により評価を受けた建築材料・設備機材等(「評価名簿登録品、評価名簿登録システム」という)。ただし、評価書の「納入地区及びアフターサービス地区」に当該工事場所が含まれる場合に限る。			
2) (一財)バタリービングが認定した優良住宅部品(BL部品)。ただし、現場においてBLマーク表示が確認できるものに限る。			
3) その他、各標準仕様書の仕様規定及び試験方法に適合することが証明書等で確認でき、監督職員の承諾を得られたもの。(定期的なメンテナンスが必要になる機材については、メンテナンス(アフターサービス)の体制についても監督職員に承諾が得られること。)			
なお「評価名簿登録品」は、(一社)公共建築協会の「建築材料・設備器材等品質性能評価事業」の評価書の写しを提出することにより、その評価を受けたこと及びメンテナンスの体制があることについて証明することができる。			
株式会社 河合建築設計事務所		初吹住宅ガス工事(第3工区)	
一級建築士番号 第100481号 河合達雄 印		縮尺 機械設備工事特記仕様書5/6	
検図	製図	設計 H29年2月	G E
愛知県建設部建築局公営住宅課			

敷地全体設計概要			
申請地	豊田市長ケ峰1丁目1-1の一部	道路	前面道路幅員 12.0m、6.73m
敷地面積	11293.23㎡		接道長さ(幅員) 73.018m(12.0m)
主要用途	共同住宅(C棟)	申請部分	申請外部分
工事種別	新築	建築面積	1367.32 0
都市計画区域	市街化区域	延床面積	5676.06 0
用途地域	第1種中高層住居専用地域	(容積対象床面積)	(0) (5295.01m ²)
防火地域	指定なし	容積率	47.17%
その他の地域・地区	法第22条区域	建ぺい率	12.11%
日影規制	第1種中高層	最高高さ	22.260m(C棟)
	第1種低層	駐車台数	本設=29台+介護車スペース1台 仮設=55台(敷地外・境界より200m以内)
		測定面 4.0m	10m=3時間 5m=2時間
		測定面 1.5m	10m=4時間 5m=2.5時間



※今回建築建築物一覧

建物番号	構造	用途	高さ/階	建築面積	延床面積
① C棟	RC造	共同住宅	22.260m / 10階	1092.14m ²	5334.69m ²
② 集会所(別途工事)	木造	集会所	7.860m / 2階	207.46m ²	207.65m ²
③ C棟-駐輪場A	S造	自転車庫	2.280m / 1階	10.12m ²	21.12m ²
④ C棟-駐輪場B	S造	自転車庫	2.295m / 1階	7.59m ²	15.84m ²
⑤ C棟-駐輪場C	S造	自転車庫	2.295m / 1階	7.59m ²	15.84m ²
⑥ C棟-駐輪場D	S造	自転車庫	2.250m / 1階	10.12m ²	21.12m ²
⑦ C棟-駐輪場E	S造	自転車庫	2.315m / 1階	7.59m ²	15.84m ²
⑧ C棟-駐輪場F	S造	自転車庫	2.295m / 1階	11.85m ²	26.40m ²
⑨ C棟-駐輪場G	S造	自転車庫	2.290m / 1階	6.06m ²	10.56m ²
⑩ C棟-ポンプ室	S造	ポンプ室	3.880m / 1階	7.00m ²	7.00m ²
合計				1367.32m ²	5676.06m ²

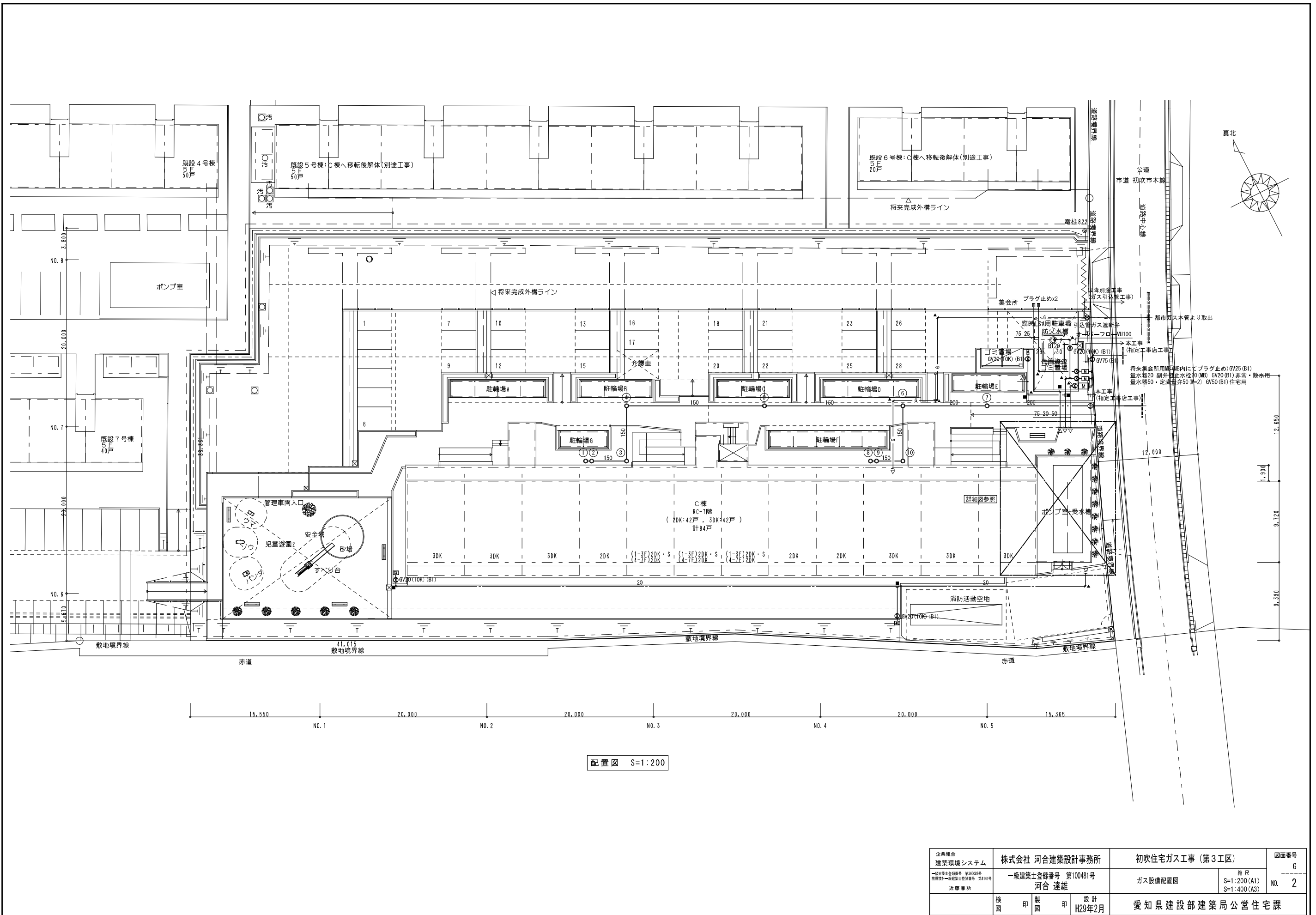
凡例

(---)	工事範囲
(XXXX)	今回工事建物(C棟及び付属棟)
(---)	仮囲い 成形鋼板 (H=3.0m) (建築工事)
(---)	パネルゲート (H=6.8m、H=4.5m) 1ヶ所 (建築工事)

図面からのレベル凡例

(●)	現況高
(○)	計画高 ()は建築準レベル

株式会社 河合建築設計事務所	初吹住宅ガス工事 (第3工区)	図面番号 G
一級建築士登録番号 第100481号	付近見取図・全体配置平面図	縮尺 S=1:300・2500(A1) S=1:600・5000(A2)
河合 達雄		NO. 1
検 図 印 製 図 印 計 画 図 印	設計 H29年2月	愛知県建設部建築局公営住宅課



配置図 S=1:200

企業組合 建築環境システム <small>一級建築士登録番号 第44028号 図面設計一級建築士登録番号 第441号 近藤兼功</small>	株式会社 河合建築設計事務所 <small>一級建築士登録番号 第100481号 河合 達雄</small>	初吹住宅ガス工事 (第3工区) ガス設備配置図 <small>縮尺 S=1:200(A1) S=1:400(A3)</small>	図面番号 G NO. 2
検 印 製 印 H29年2月	愛知県建設部建築局公営住宅課		

器具表

室名	器具名	規格	形式	数量					備考	
				2DK	2DK+S	3DK	補給水	屋外		
便所	ロータンク密結型洋風便器	BL型 床下排水	防露式手洗付ロータンク(節水型)	33	9	42			止水栓・紙巻器・フタ付	
洗面・脱衣室	洗面化粧ユニット	BL-600型		33	9	42				
	化粧キャビネット	BL-500型	照明器具・コンセント付	33	9	42				
	洗濯機防水パン	BL800型 (樹脂製)	ABS樹脂製横引排水トラップ付	33	9	42				
浴室	洗濯用水栓	TW11GR (同等品)	横水栓 (緊急止水機能付)	33	9	42				
	ユニットバス	BL-1216		33	9	42				
	シャワーセット	TWF30CX (同等品)	シングルレバー	33	9	42				
食事室・台所	流し用混合水栓	TKJ30U3 (同等品)	シングルレバー	33	9	42				
	F-ガスコンセント	S露出		(33)	(9)	(42)			ガス工事	
	F-ガスコンセント	C		(33)	(9)	(42)			ガス工事	
	換気レジスター	150φ	差圧式	33	9	42				
	ガスヘッダー	F-3P		(33)	(9)	(42)			ガス工事	
	給水メインヘッダー	5分岐用	樹脂製	33	9	42				
	給湯メインヘッダー	3分岐用	樹脂製	33	9	42				
	流し台	BL-1型	L=1500 (トラップ付)	33	9	42				
	コンロ台	BL-1型	L=700 (バックガード付)	33	9	42				
	水切欄		L=900 W=270 SUS 304 2段	33	9	42				
	吊戸棚	BL-1型	L=900×600	33	9	42				
	吊戸棚	BL-1型	L=1200	33	9	42				
	P S	GW-1ガス給湯器 (高効率型)	20号 強制追焚機能付	PS扉内設置型 フロリモコン	33		42			
		GW-2ガス給湯器 (高効率型)	20号 強制追焚機能付	PS扉内設置型 メインリモコン・フロリモコン		9				
		量水器	20mm	市貨と品	33	9	42			防露カバー共 支持台共
副弁付止水栓		20mm	豊田市指定品 ※水道事業者と調整の事	33	9	42				
仕切弁		20mm	GV20 (10K)	33	9	42				
水センサー		MND20-TC			9					
ガスメーター		マイコンメーター		(33)	(9)	(42)			ガス事業者	
メーターユニット		25mm		(33)	(9)	(42)			ガス事業者	
F-ネジガス栓		U1型・U1.5型		(33)	(9)	(42)			ガス工事	
横水栓		T26K13	キー付				2		ポンプ室、ゴミ置場用	
水栓柱	H=900	樹脂製				3		植栽、ポンプ室、ゴミ置場用		
散水栓	T26KH13	キー付 (雨水利用水、この水は飲めません) アクリル板取付				1		植栽用 (雨水貯水タンクに接続)		
散水栓	T28KUNH13	キー付 (B-3)				2		散水用		

※ 数量の()はガス工事とする
 ※ 数量の○はガス事業者(別途工事)とする

機器表

室名	記号	名称	仕様	数量	備考
食事室・台所	FE-1	レンジフードファン	浅型Ⅱ-Ⅲ型 手元スイッチ対応・配線共 150φ×3000mm×150Pa×84W	8 4	レバー式
			SUS製深型フード(BL)		
浴室・洗面・便所	FE-2	天井換気扇	天井埋込型 中間ダクトファン3室用	8 4	3室用型・吸込グリル3ヶ
			(24時間常時小风量換気)		
食事室・湯沸室		差圧給気口	150φ SUS製フード共	8 4	
屋外	WT-1	受水槽(ポンプ室付)	ポンプ室付ステンレス製パネルタンク (2槽式) 耐震 1.0 G	1	コンクリート基礎建築工事
			呼称水量 89.25m ³ 有効水量 70m ³ 寸法: 3500x10500x3000H		
7階	WT-2	雨水貯留槽	ステンレス製パネルタンク (SUS444) 1,000 x 500 x 1,000H 設計水平震度: KH = 1.0 G	1	コンクリート基礎建築工事
			呼称水量 0.5m ³ 有効水量 0.2m ³		
屋上	WT-3	消火用補給水槽	ステンレス製パネルタンク (SUS444) 1,000 x 500 x 1,000H 設計水平震度: KH = 1.0 G	1	コンクリート基礎建築工事
			呼称水量 0.5m ³ 有効水量 0.2m ³		
屋外ポンプ室	WP-1	加圧給水ポンプユニット	インバータ方式 推定末端圧一定加圧給水ポンプユニット BL認定品	1	コンクリート基礎建築工事
			自動交互並列運転(赤水対象品)		

凡例

記号	名称	仕様			
		施工区分	管材等	規格	継手
給水管	給水管	一般・ビット内	水道用硬質塩化ビニルライニング鋼管 SGP-VB	JMAA-K-116	継手は管端防食コア内蔵継手
		地中埋設	水道用硬質塩化ビニル管 HVP	JIS-K-6742	継手 (JIS-K6743)
		住戸内	サヤ管工法 OD管+ポリブデン管 (同等品)	JIS-K-6792・JIS-K-6787	BL、樹脂ヘッダー
給湯管	給湯管	住戸内	サヤ管工法 OD管+ポリブデン管 (同等品)	JIS-K-6792・JIS-K-6787	BL、樹脂ヘッダー
汚水管	汚水管	一般	耐火二層管 (FDP)		
		ビット内	建物排水用リサイクル発泡三層硬質塩化ビニル管 (RF-VF)	JIS-K-9798	排水用硬質塩化ビニル管継手
		地中埋設	建物排水用リサイクル三層硬質塩化ビニル管 (RS-VU)	JIS-K-9797	排水用硬質塩化ビニル管継手
		住戸内(立管から1m以内)	耐火二層管 (FDP)		
		住戸内	建物排水用リサイクル発泡三層硬質塩化ビニル管 (RF-VF)	JIS-K-9798	排水用硬質塩化ビニル管継手
排水管	排水管	一般	耐火二層管 (FDP)		
		ビット内	建物排水用リサイクル発泡三層硬質塩化ビニル管 (RF-VF)	JIS-K-9798	排水用硬質塩化ビニル管継手
		地中埋設	建物排水用リサイクル三層硬質塩化ビニル管 (RS-VU)	JIS-K-9797	排水用硬質塩化ビニル管継手
		住戸内(立管から1m以内)	耐火二層管 (FDP)		
		住戸内	建物排水用リサイクル三層硬質塩化ビニル管 (RF-VF)	JIS-K-9797	排水用硬質塩化ビニル管継手
連結送水管	連結送水管	一般	圧力配管用炭素鋼鋼管 STPG 370白管 (Sch40)	JIA G 3454	
		ビット内・地中埋設	消火用硬質塩化ビニル外面被覆管 STPG370-VS白管 (Sch40)	WSP041	
通気管	通気管	一般	耐火二層管 (FDP) (防火区画から1m以降はVU)		
		ビット内・地中埋設	建物排水用リサイクル三層硬質塩化ビニル管 (RF-VF)	JIS-K-9797	
		低圧の供給管	都市ガス用ポリエチレン管 (PE)	JIS K 6774	ガス工事
		地中埋設・埋管露出	都市ガス用ポリエチレン管 (PE)		ガス工事
ガス管	ガス管	ビット内	ポリエチレン被覆鋼管 (PL)	JIS G 3469	ガス工事
		一般	配管用炭素鋼鋼管 (白) (SGP)	JIS G 3452	ガス工事
		住戸内	ステンレスフレキ管+OD管 (サヤ管工法)		ガス工事
屋外排水管	屋外排水管	地中埋設	建物排水用リサイクル三層硬質塩化ビニル管 (RF-VF)	JIS-K-9798	
		流入立樋	建物排水用リサイクル三層硬質塩化ビニル管 (RF-VF)	JIS-K-9798	
雨水利用管	雨水利用管	排水管及び溢水管	建物排水用リサイクル三層硬質塩化ビニル管 (RF-VF)	JIS-K-9798	
給水栓	給水栓				
混合水栓	混合水栓				
仕切弁	仕切弁	JIS10K、JIS5K、JIS16K	(16Kは連結送水管用)		給水用は水道局認定品
逆止弁	逆止弁	JIS10K、JIS16K	(16Kは連結送水管用)		給水用は水道局認定品
量水器	量水器				保温カバー付
可とう管継手	可とう管継手	SUS304、ゴム製 (球型)	(連結送水管用は16K型)		
排気ダクト	排気ダクト	スパイラルダクト (垂鉛鉄板 t=0.5)	SP		台所系統
排気ダクト	排気ダクト	硬質塩化ビニル管	VU		浴室・便所系統
バンドキャップ	バンドキャップ	アルミ製埋込型 (低圧損傷面吹出型)			
弁ボックス	弁ボックス	錆蝕製			
放水口	放水口	単口65A消火バルブ (露出型ボックス400H×500H×2500共)			
双口送水口	双口送水口	スタンド形 100×65×65			
テスト弁	テスト弁				
ガスコンセント	ガスコンセント				ガス工事
壁用コンセントガス栓	壁用コンセントガス栓				ガス工事
ガスメーター	ガスメーター				ガス事業者
絶縁継手	絶縁継手				ガス工事
トラップ樹	トラップ樹				
汚水樹	汚水樹				
雨水樹	雨水樹				
格子樹	格子樹				
楕円小口径樹	楕円小口径樹				
散水栓	散水栓				(B-3)ボックス共
地中埋設標	地中埋設標				コンクリート製
地中埋設標	地中埋設標				鉄製

※ VPの使用区分 リサイクル発泡三層管 床下ビット内及び住戸内 (スラブ転がし配管・立管より1m以内のFDP部分は除く)
 上記以外の屋外埋設散水排水 (屋外第一樹以降)

耐火二層管 (FDP) 住戸内 スラブ転がし配管・立管より1m以内

※ 共用配管 コンクリート内埋め込み配管は無し

※ 地中埋設管 地中埋設管上のコンクリート打設無し

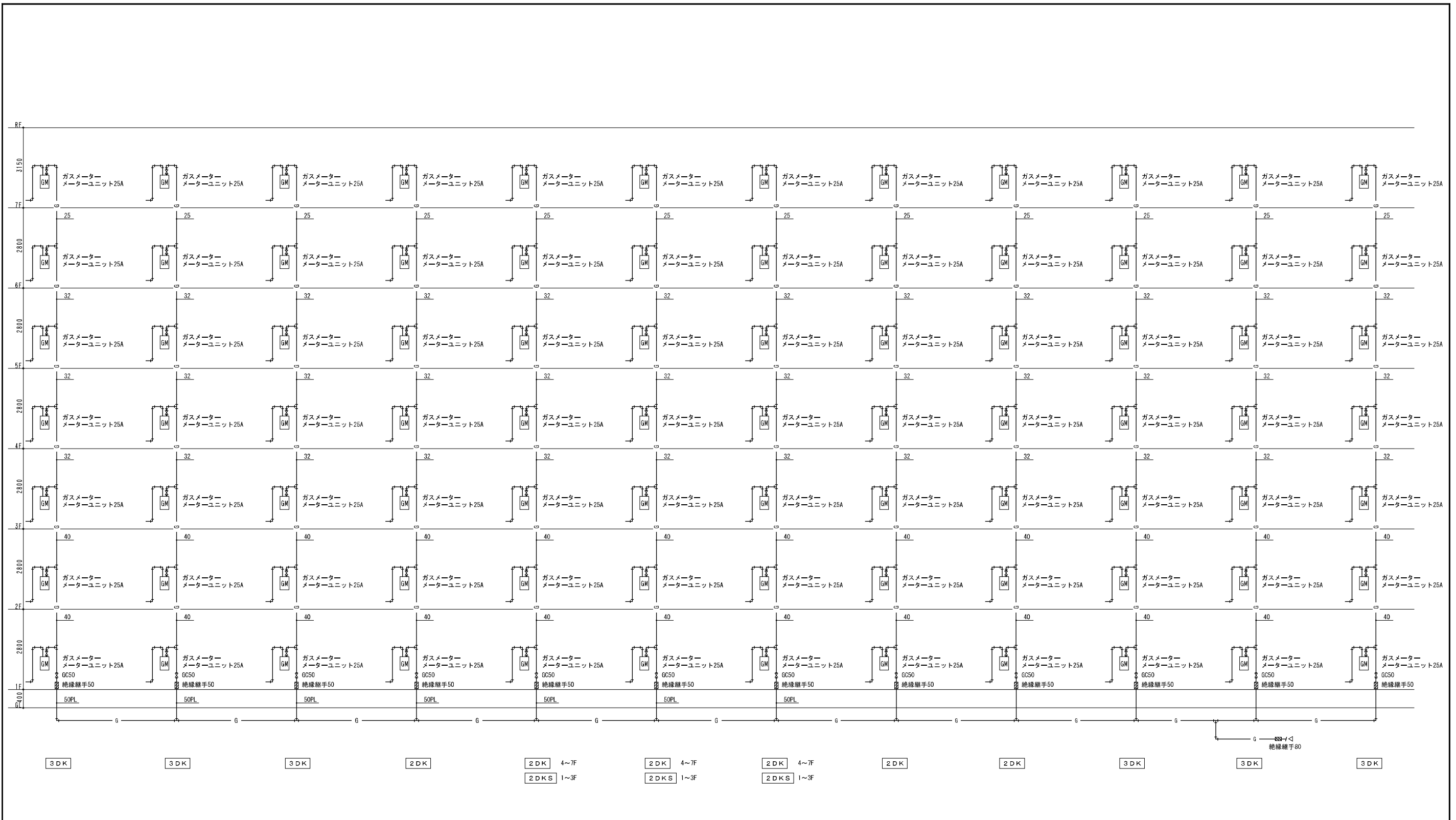
※ 排水管の構造 排水管 (継手含む) の内面に、清掃に支障を及ぼす凸凹は無し
 清掃に支障をきたすようなたわみ・抜け・変形が生じないような措置あり

※ ガス工事はガス工事とする。

※ 給湯設備の固定は、国土交通省告示1388号による。

※ 屋外露出部の給水管 (雨水利用含む) の保温仕様については共通仕様書e2 (ハ) の仕様とする

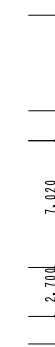
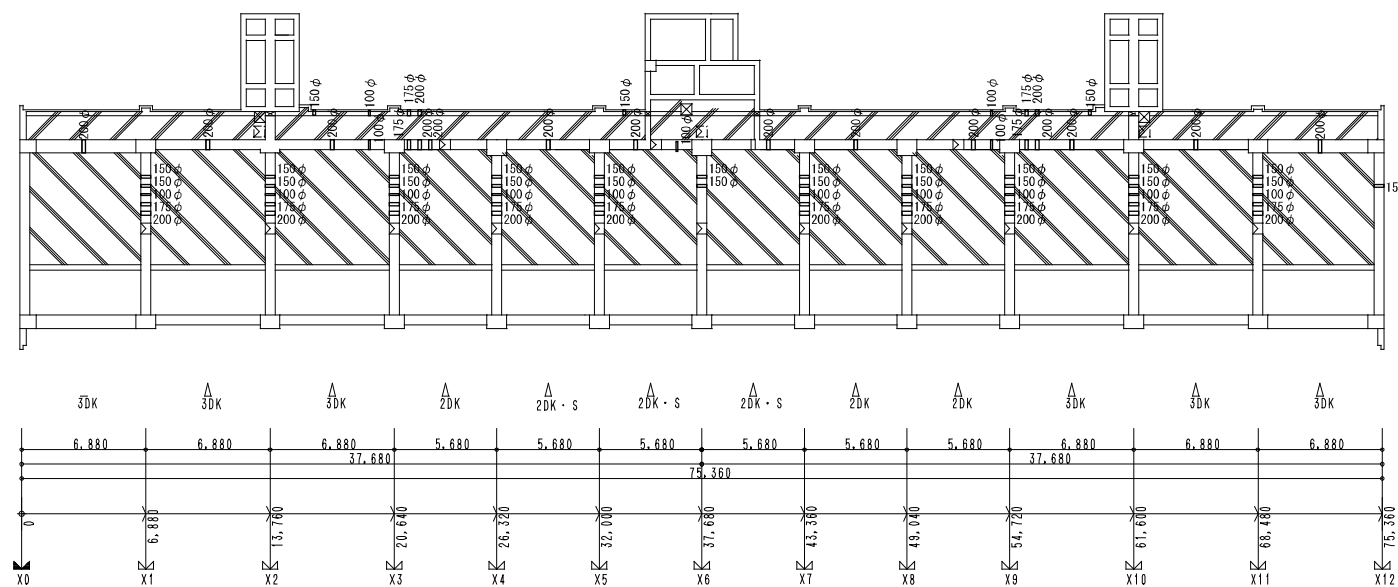
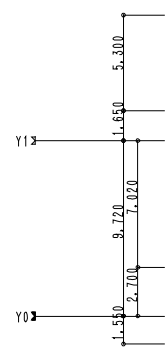
企業組合 建築環境システム	株式会社 河合建築設計事務所	初吹住宅ガス工事 (第3工区)		図面番号 G
一級建築士登録番号 第14008号 建築師法第一号建築士登録番号 第141号 近藤 兼功	一級建築士登録番号 第100481号 河合 達雄	ガス設備 凡例・機器表・器具表	縮尺 S=NS (A1) S=NS (A3)	NO. 3
検印	製印	設計 H29年2月	愛知県建設部 建築局 公営住宅課	



ガス系統図

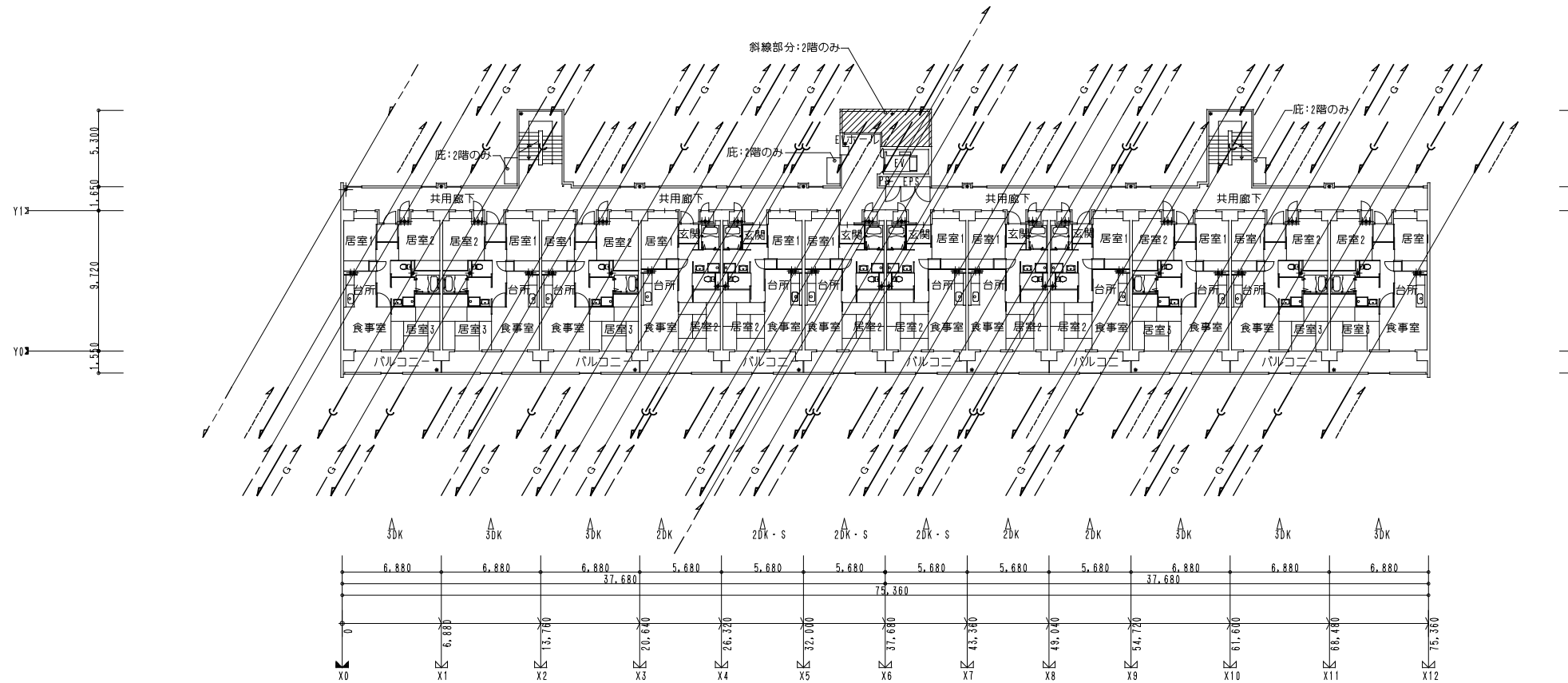
※ PS内立管は各階ごとに1箇所以上形綱にて固定支持の事
 (尚、スラブ貫通部の立管はスラブ位置において固定支持)

企業組合 建築環境システム <small>一級建築士登録番号 第44028号 図算師第一級建築士登録番号 第4411号 近藤兼功</small>	株式会社 河合建築設計事務所 <small>一級建築士登録番号 第100481号 河合 達雄</small>	初次住宅ガス工事 (第3工区) ガス設備 系統図 <small>縮尺 S=NS (A1) S=NS (A3)</small>	図面番号 G NO. 4
検 印	製 印	設 計 H29年2月	愛知県建設部 建築局 公営住宅課



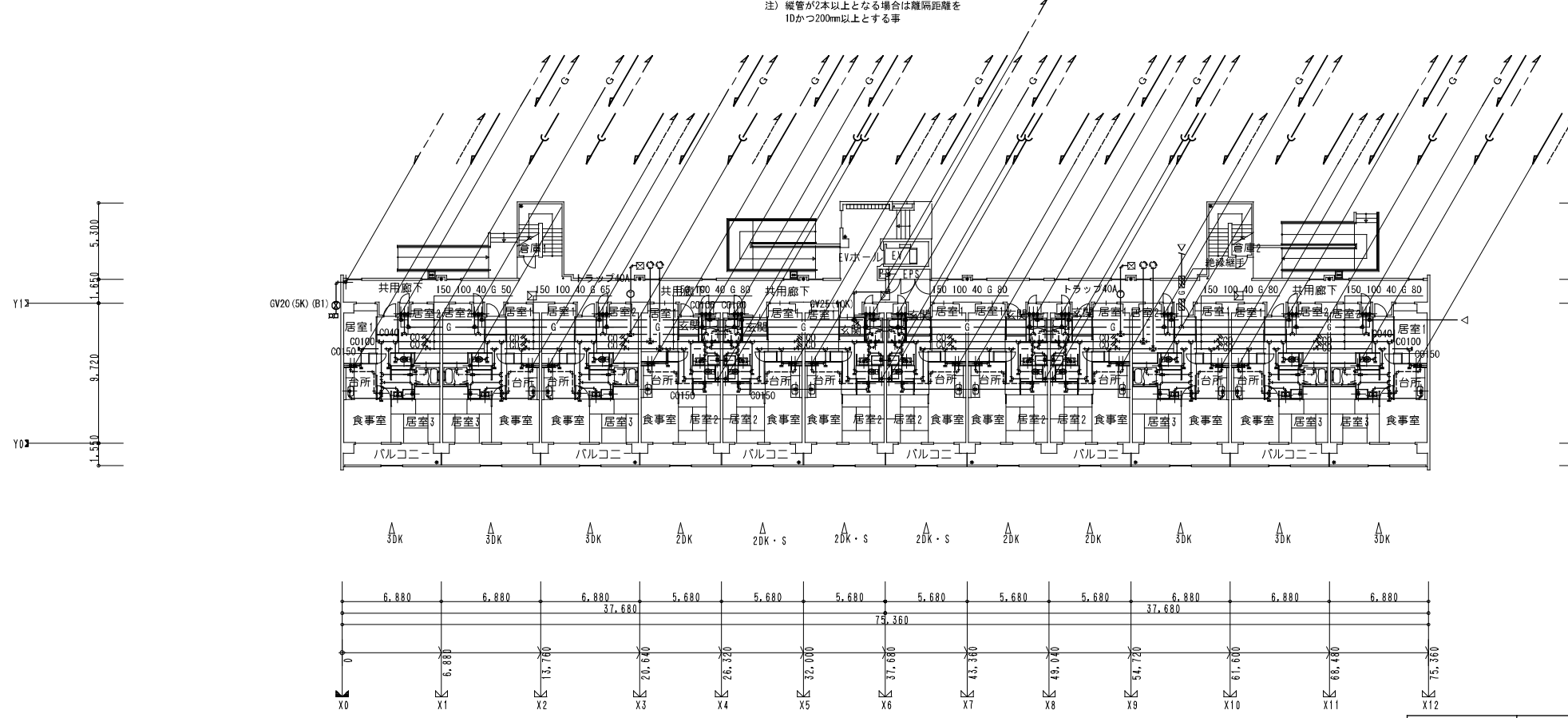
地下ピット図 S=1:200
 □はスリーブを示す

企業組合 建築環境システム <small>一級建築士登録番号 第44008号 建築師一級建築士登録番号 第411号 近藤兼功</small>	株式会社 河合建築設計事務所 <small>一級建築士登録番号 第100481号 河合 達雄</small>	初次住宅ガス工事 (第3工区) ガス設備 地下ピット図 <small>縮尺 S=1:200(A1) S=1:400(A3)</small>	図面番号 G NO. 5
検 印	製 印	設計 H29年2月	愛知県建設部 建築局 公営住宅課



2・3階平面図 S=1:200

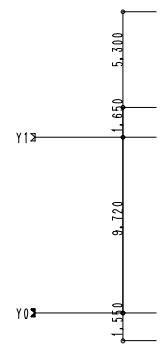
注) 縦管が2本以上となる場合は離隔距離を10かつ200mm以上とする事



1階平面図 S=1:200

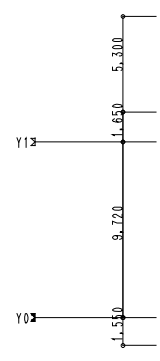
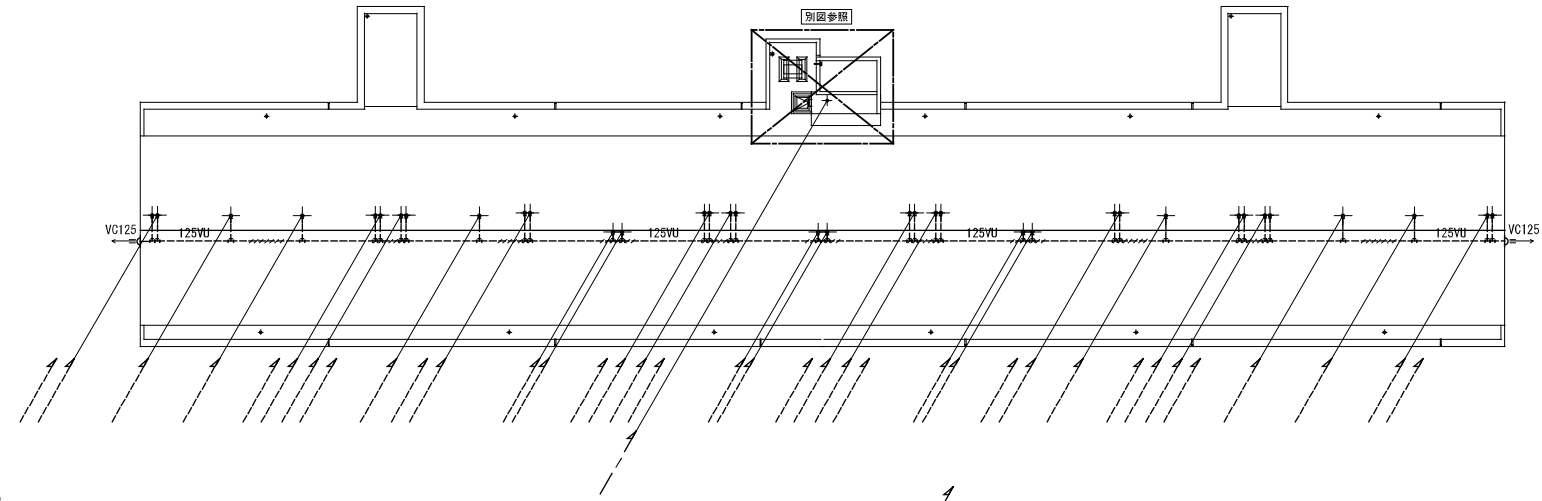
※ 外壁貫通部はツバ付スリーブとする。
 ※ 排水管には10m以内毎に掃除口の取付の事。
 ※ 配管は支持金物接着場合によりたわみ抜けがないように設置
 注) 縦管が2本以上となる場合は離隔距離を10かつ200mm以上とする事

企業組合 建築環境システム	株式会社 河合建築設計事務所	初次住宅ガス工事 (第3工区)		図面番号 G
一級建築士登録番号 第40028号 建築師一級建築士登録番号 第411号 近藤兼功	一級建築士登録番号 第100481号 河合 達雄	ガス設備 1階~3階 平面図	縮尺 S=1:200(A1) S=1:400(A3)	NO. 6
検 印	製 印	設計 H29年2月	愛知県建設部 建築局 公営住宅課	



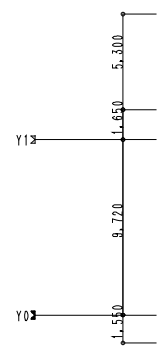
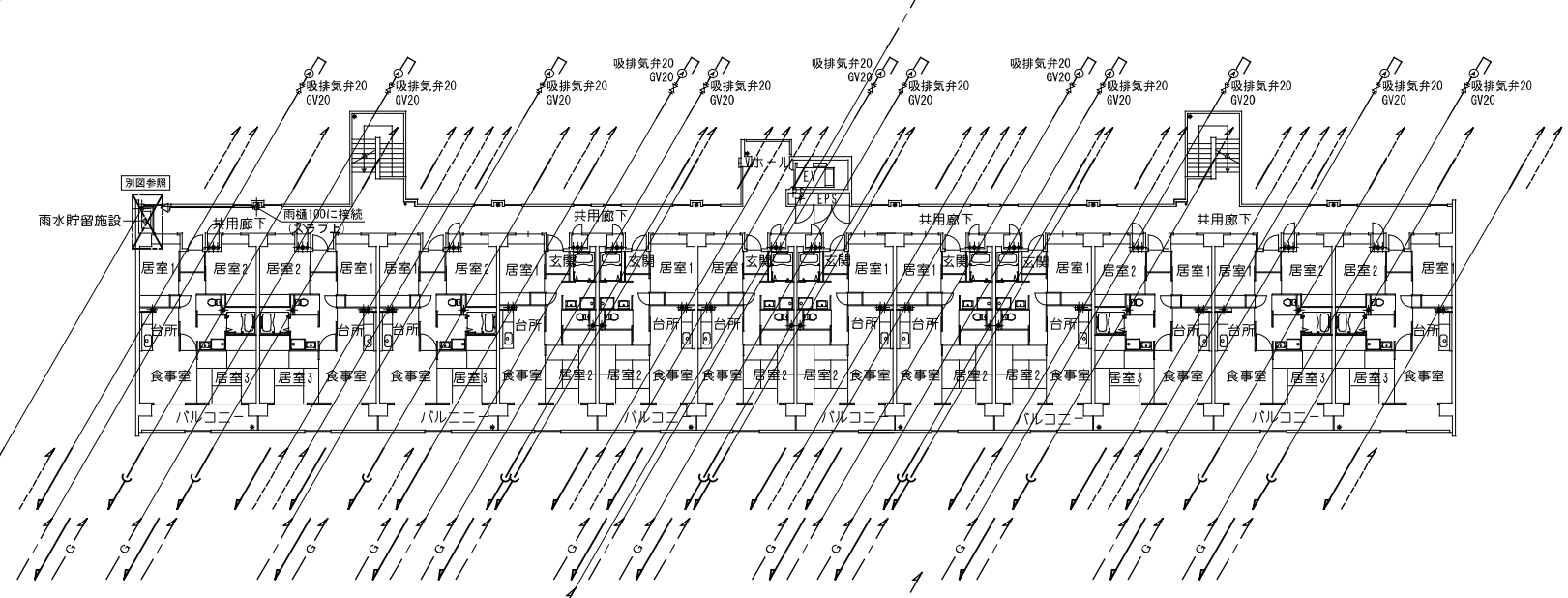
R2階平面図 S=1:200

通気管は界壁より1mは耐火二層管とする



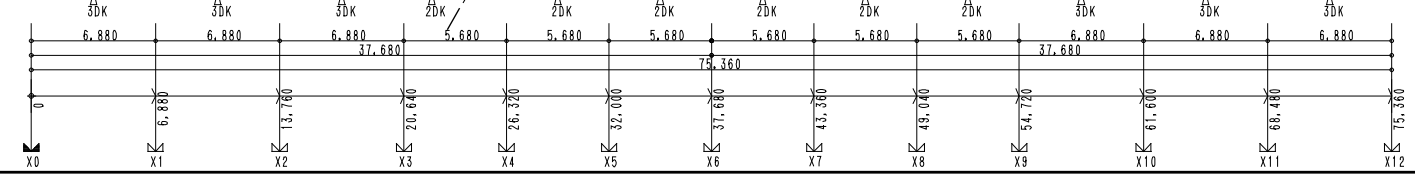
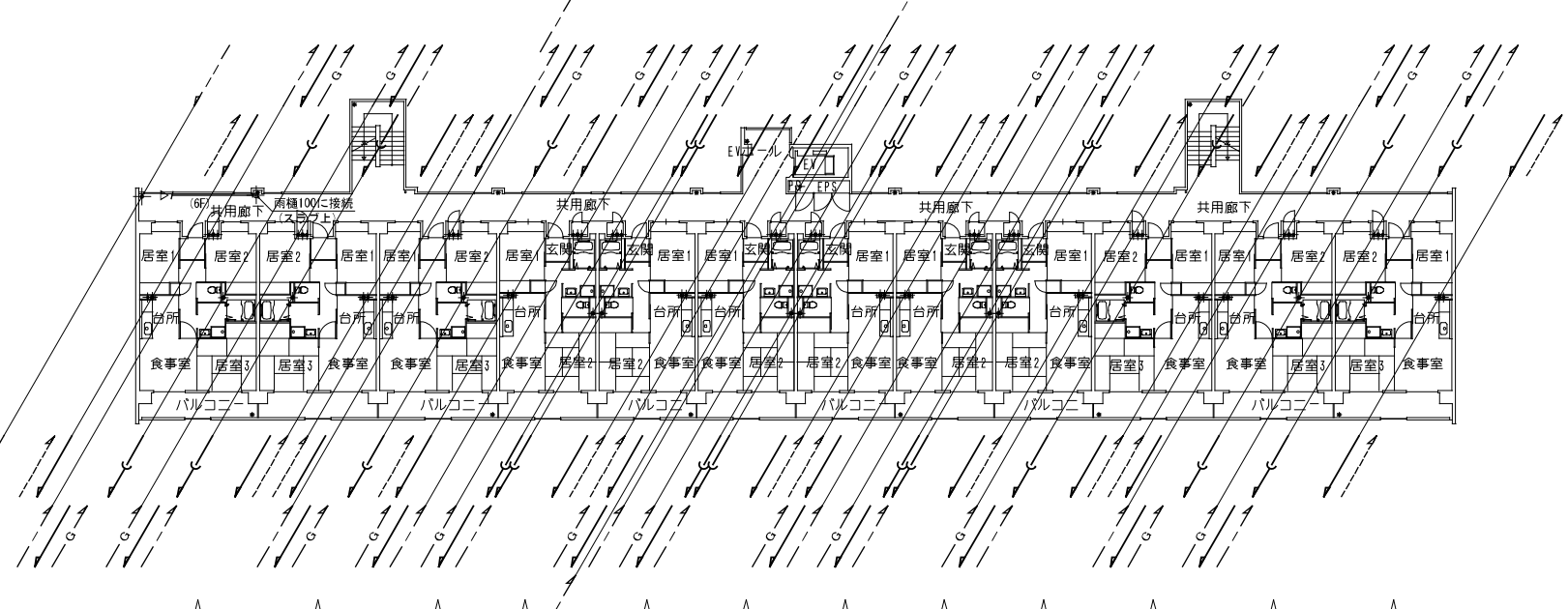
R7階平面図 S=1:200

注) 縦管が2本以上となる場合は離隔距離を1Dかつ200mm以上とする事

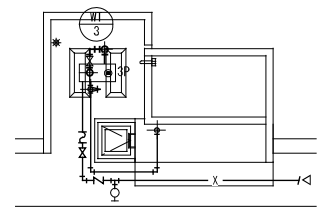


R4~6階平面図 S=1:200

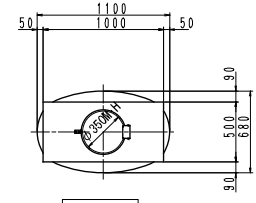
注) 縦管が2本以上となる場合は離隔距離を1Dかつ200mm以上とする事



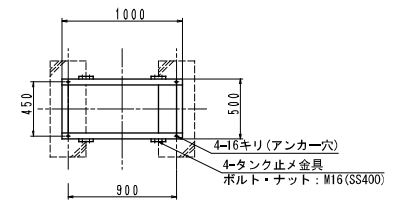
R2階平面図 S=1:100



消火用補給水槽 (WT-3)		
給水	FJ, SUS, 25A-300L	1
GV25 (10K)		1
BT25		1
ドレン	GV32 (5K)	1
オーバーフロー	防虫7ミ SUS50	1
消火管	FJ, SUS, 65A-500L	1
	GV65 (16K)	1
	GV65 (16K)	1
電機	テスト弁65	1
	FL3P	1

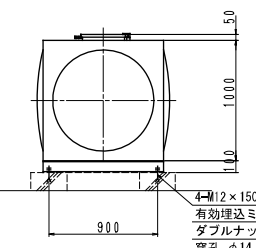


平面図



受台伏図

部材: C-100×50×5

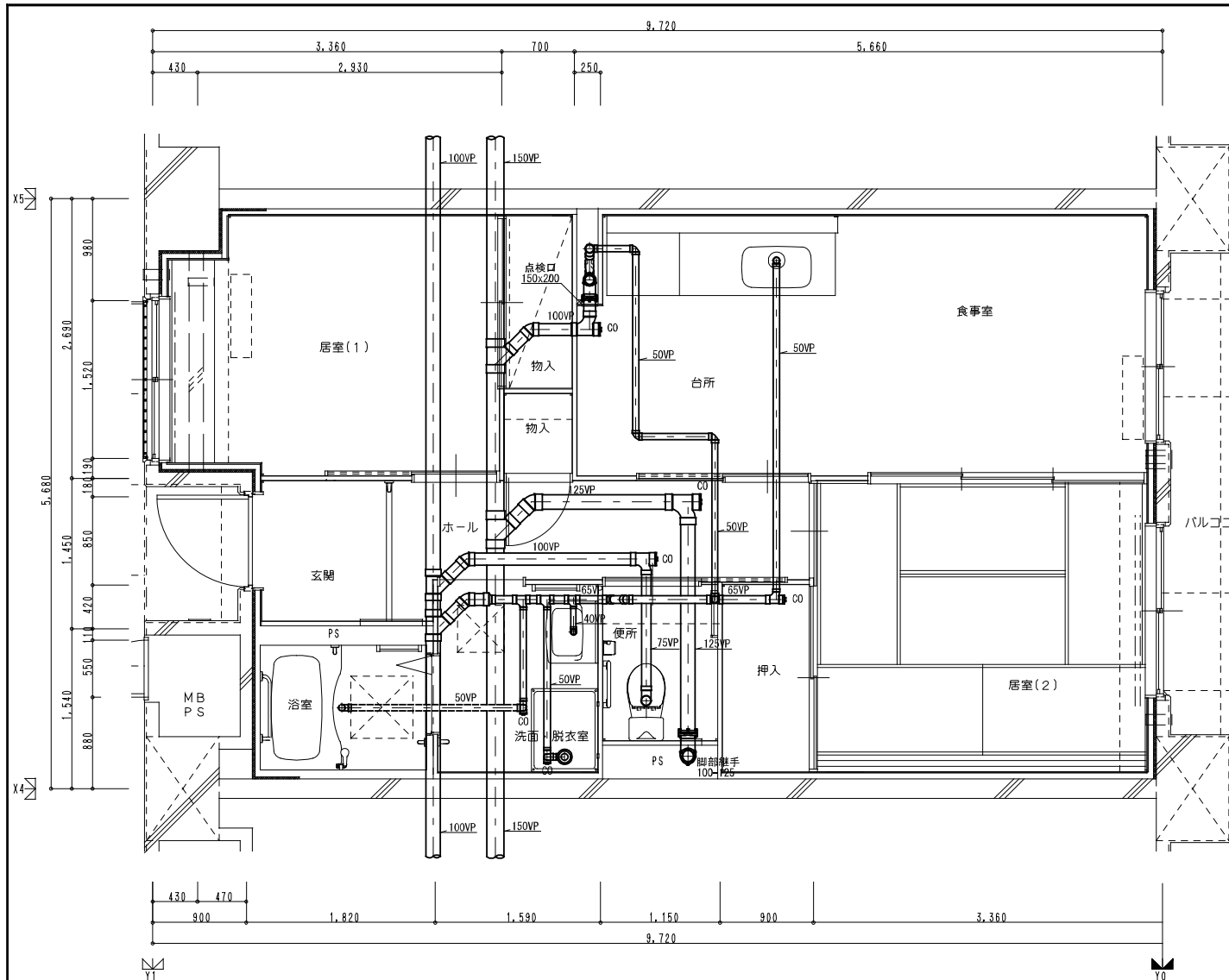


立面図

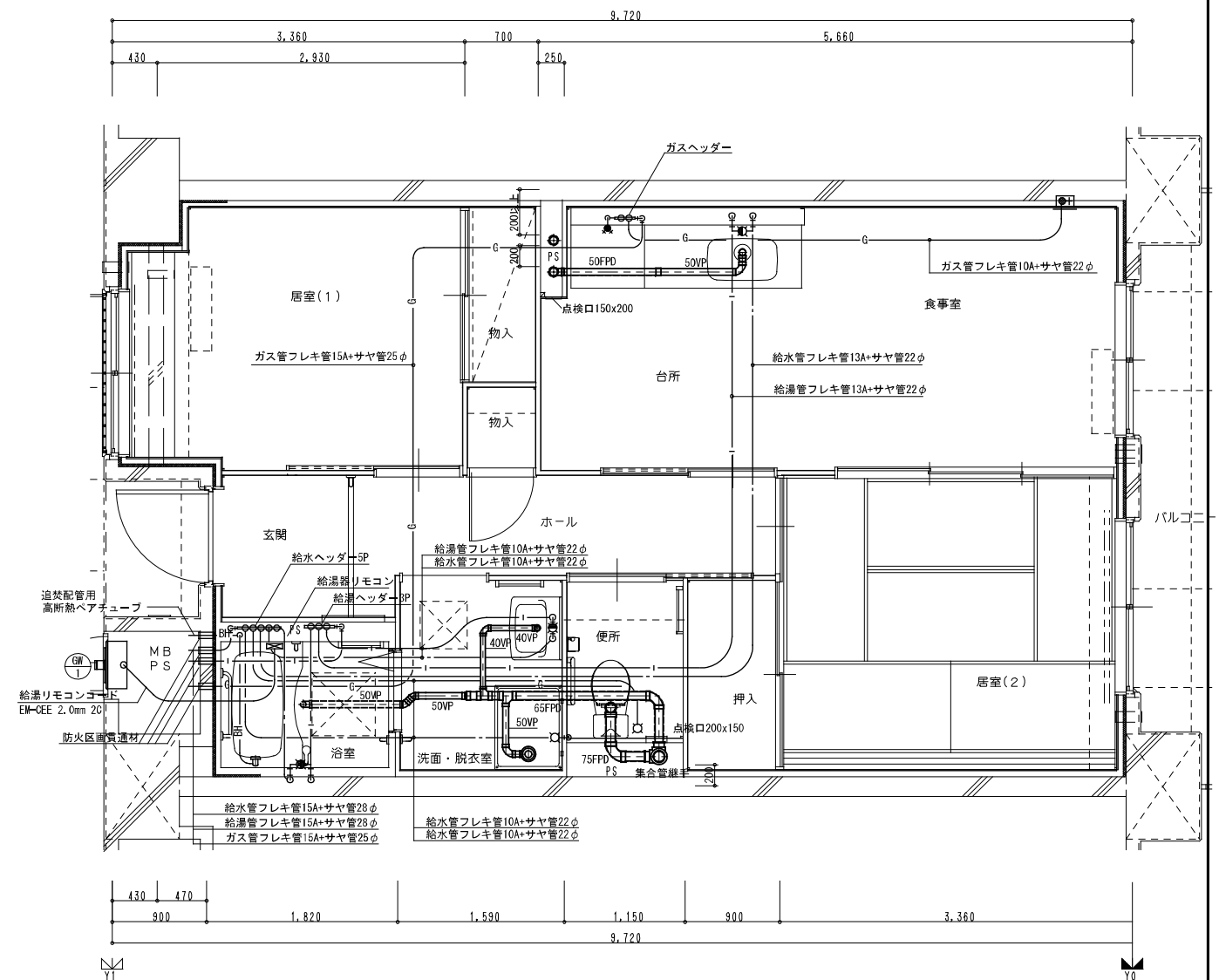
ステンレスパネル 溶接型消火用補給水槽 (WT-3) (参考図)		
寸法	500 × 1000 × 1000 H	
本体	天井板, 側板, 底板	SUS44-1.5t
架台	500 × 1000 × 100 H	SS400
	部材は、図面内を参照	
	※ R C設置面周囲シーリング	
仕上	本体: SUS溶接部酸洗イ仕上	
	受台: 溶融亜鉛メッキ	
質量	本体: 70 kg 受台: 30 kg 計: 100 kg	
特記	耐震: KH=1.0G, RF階設置	
	工場組立	
	南京錠付	

コンクリート基礎は建築工事

企業組合 建築環境システム	株式会社 河合建築設計事務所	初次住宅ガス工事 (第3工区)		図面番号 G
一級建築士登録番号 第44028号 建築師一級建築士登録番号 第441号 近藤兼功	一級建築士登録番号 第100481号 河合 達雄	ガス設備 4階~R階 平面図	縮尺 S=1:200 (A1) S=1:400 (A3)	NO. 7
検印	製印	設計 H29年2月	愛知県建設部 建築局 公営住宅課	



2DK 1階排水設備平面詳細図



2DK 給排水設備平面詳細図

※ 排水床上横枝管は立管より1mlは耐火二層管とする。(国土交通大臣認定番号 PS060WL-0402)

MB内			
量水器	20A (貸与品)	1	
副弁付止水栓	20A (豊田市指定品)	1	
フレキシブル継手	20A	3	
ガス給湯器	BL20号 追い焚き付	1	
ガスメーター	マイコンメーター	(1)	
メーターユニット	25A	(1)	
F-ネジガス栓	UI型・UL型	(1)	

浴室			
浴室ユニット	BL-1216型	1	
シャワーセット	湯水混合レバー式	1	
給水用ヘッダー	5分岐	1	
給湯用ヘッダー	3分岐	1	
洗面所、脱衣室			
洗面化粧台	BL-600型	1	
化粧キャビネット	BL-500型	1	
洗濯機用水栓	TW11GR	1	
洗濯機防水パン	BL-800型	1	

台所、食堂			
流し用混合水栓	TKJ30U3 レバー式	1	
F-ガスコンセント	S露出	(1)	
F-ガスコンセント	C	(1)	
ガス用ヘッダー	F-3P	(1)	
換気レジスター	150φ差圧式	1	
流し台	BL-1 (トラップ付) 1500×550×800	1	
コンロ台	BL-1 (バックガード付) 700×543×623	1	
吊戸棚	BL-1 (腐板共) (900×600)×371×500	1	
水切棚	SUS2段 900×270×470	1	

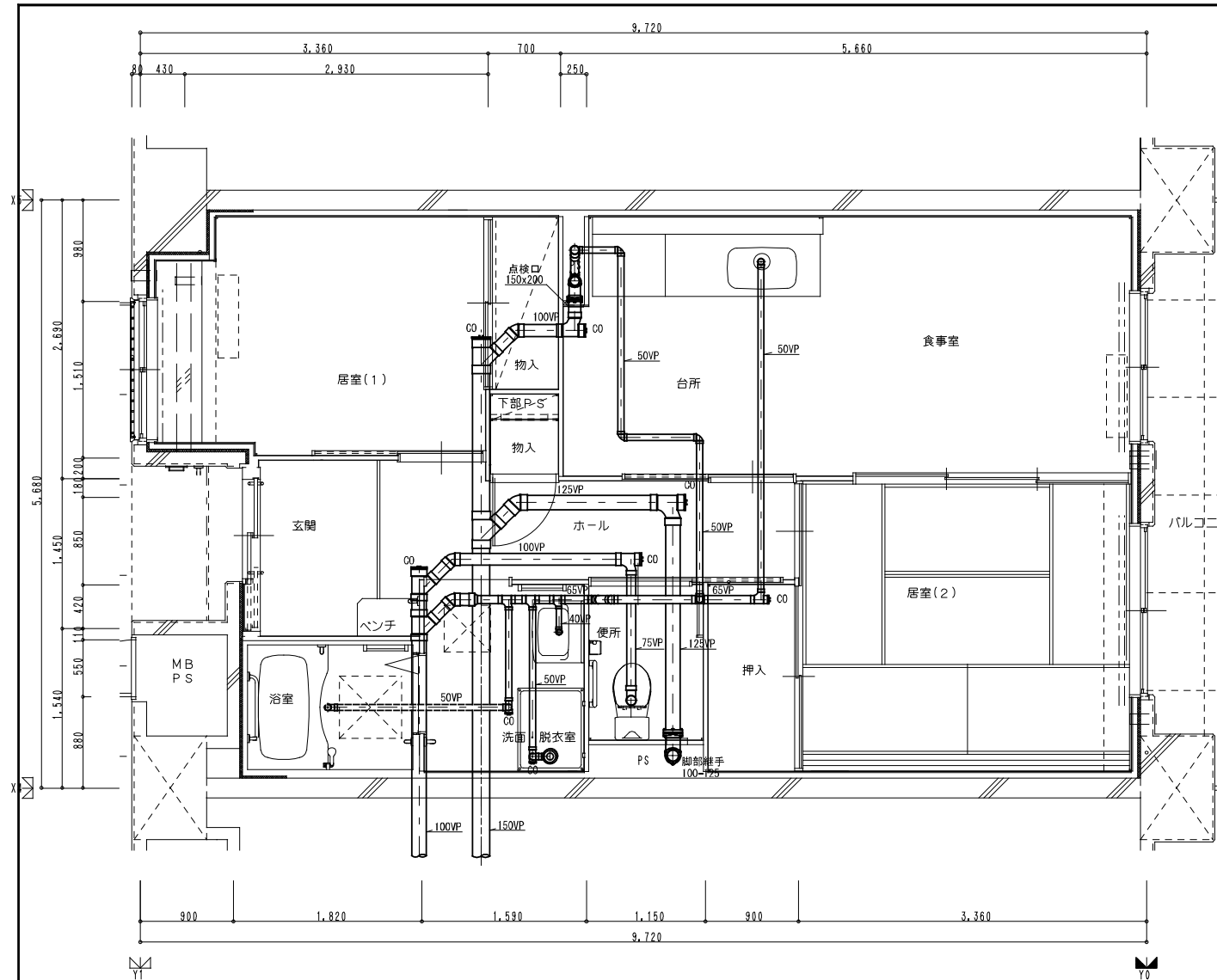
便所			
洋風便器	BL型 (手洗付)	1	
同上用手摺	(建築工事)		◇

注記) 給水・給湯・ガス管はサヤ管工法とし、二重床コログシ配管とする。
 図中に記載ない配管口径は下記による。
 給水管 フレキ管13A+サヤ管22φ (CD管+ポリブデン管)
 給湯管 フレキ管13A+サヤ管22φ (CD管+ポリブデン管)
 ガス管 フレキ管15A+サヤ管25φ (ガス工事)
 ガス管交差部及びスラブ段差部はCD管半割りで保護する。
 排水横走り管はスラブ上コログシ配管とする。
 給水給湯配管の器具接続部には水栓ボックスを設ける。
 FE-2用ドレン管 (VP13) を浴室内に放流。

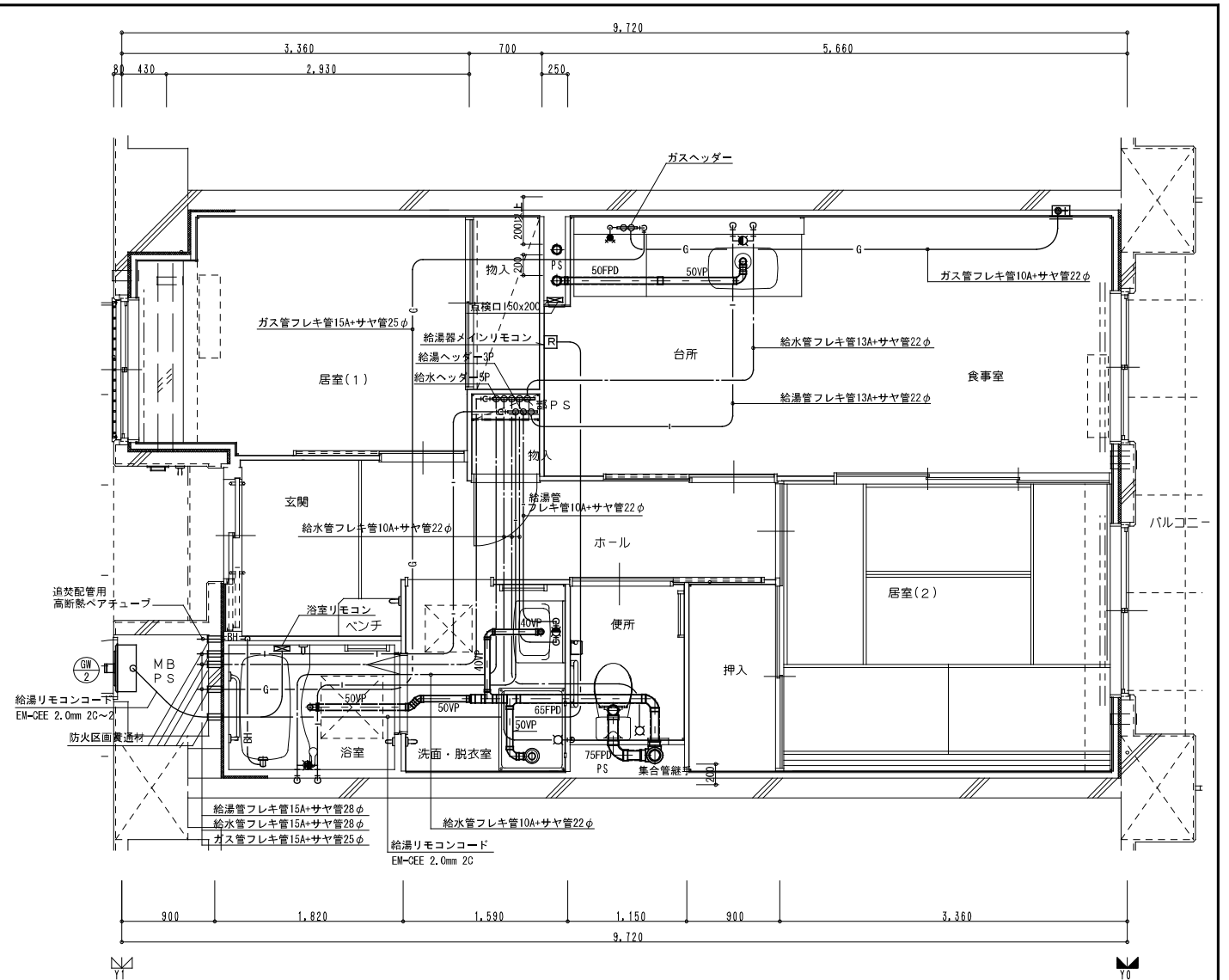
※ 防火区画貫通処理材はH17年消防庁告示第4号該当品とする。
 国土交通大臣認定番号 PS060WL-0065
 日本消防設備安全センター認定番号 KK19-133号

※ 数量の◇は建築工事、()はガス工事 ○はガス事業者工事 (別途工事) とする。
 注) ガス工事はガス工事とする。

企業組合 建築環境システム	株式会社 河合建築設計事務所	初次住宅ガス工事 (第3工区)	図面番号 G
一級建築士登録番号 第40028号 国土交通大臣認定番号 第414号 近藤兼功	一級建築士登録番号 第100481号 河合 達雄	給排水・ガス設備 2DKタイプ平面詳細図	縮尺 S=1:30 (A1) S=1:60 (A3) NO. 8
検 印	製 印	設計 H29年2月	愛知県建設部建築局公営住宅課



2DKS 1階排水設備平面詳細図



2DKS 給排水設備平面詳細図

※ 排水床上横枝管は立管より1mは耐火二層管とする。
(国土交通大臣認定番号 PS060WL-0402)

MB内		
量水器	2.0A (貸与品)	1
副弁付止水栓	2.0A (豊田市指定品)	1
フレキシブル継手	2.0A	3
水センサー		1
ガス給湯器	BL2.0号 追い焚き付	1
ガスメーター	マイコンメーター	(1)
メーターユニット	2.5A	(1)
F-ネジガス栓	U1型・U1.5型	(1)

浴室		
浴室ユニット	BL-1216型	1
シャワーセット	湯水混合レバー式	1
給湯用ヘッダー	5分岐	1
給湯用ヘッダー	3分岐	1
洗面所・脱衣室		
洗面化粧台	BL-600型	1
化粧キャビネット	BL-500型	1
洗濯機用水栓	TW11GR	1
洗濯機防水パン	BL-800型	1

台所・食堂		
流し用混合水栓	TKJ30U3 レバー式	1
F-ガスコンセント	S露出	(1)
F-ガスコンセント	C	(1)
ガス用ヘッダー	F-3P	(1)
換気レジスター	150φ差圧式	1
流し台	BL-1(トラップ付) 1500×550×800	1
コンロ台	BL-1(バカが-付) 700×543×623	1
吊戸棚	BL-1(薄板共) (900×600)×371×500	1
水切棚	SUS2段 900×270×470	1

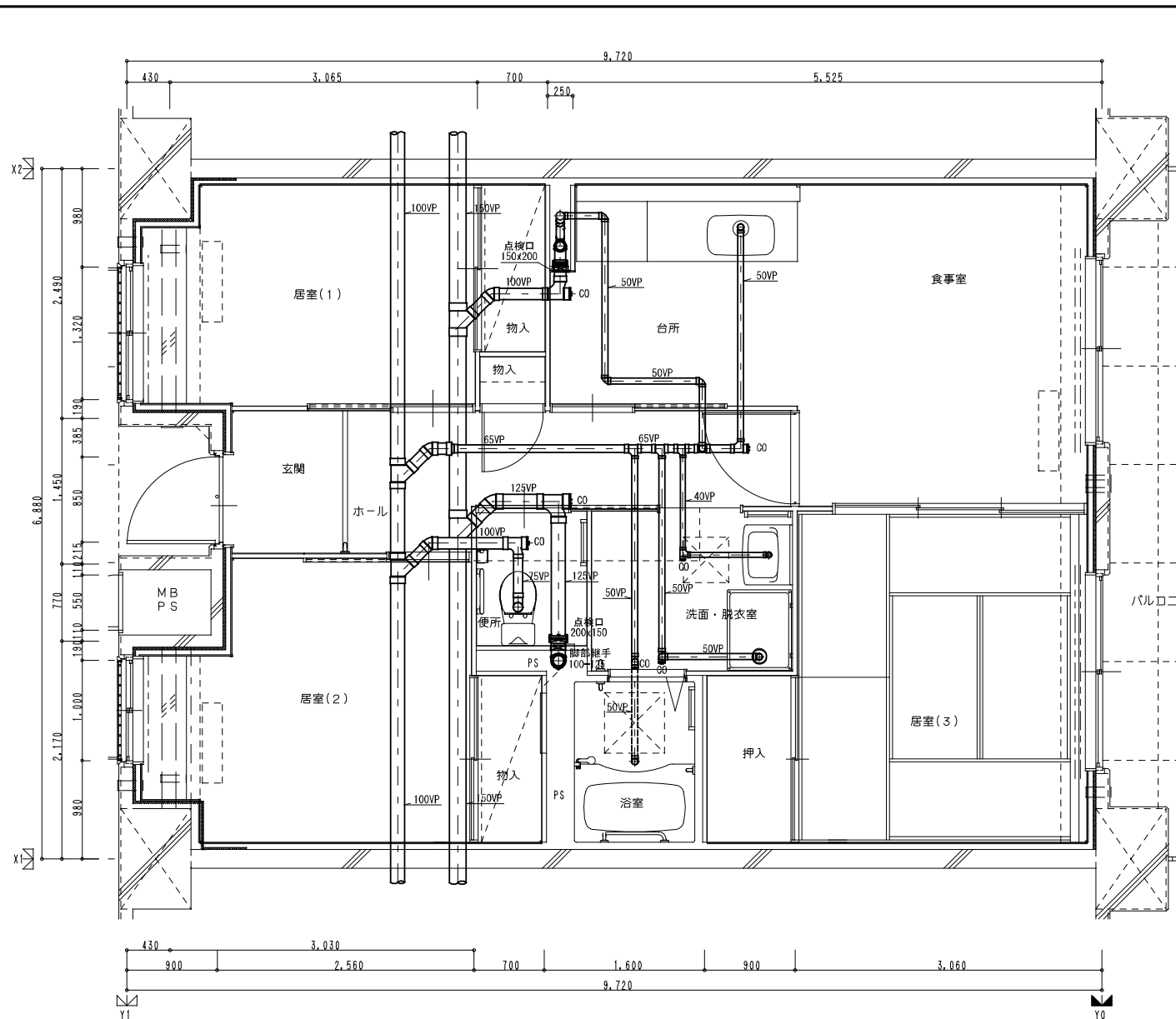
便所		
洋風便器	BL型 (手洗付)	1
同上用手摺	(建築工事)	◇

注記) 給水・給湯・ガス管はサヤ管工法とし、二重床コシ配管とする。
図中に記載しない配管口径は下記による。
給水管 フレキ管13A+サヤ管22φ (CD管+ポリブデン管)
給湯管 フレキ管13A+サヤ管22φ (CD管+ポリブデン管)
ガス管 フレキ管15A+サヤ管25φ (ガス工事)
ガス管交差部及びスラブ段差部はCD管半割りで保護する。
排水横走り管はスラブ上コシ配管とする。
給水給湯配管の器具接続部には水栓ボックスを設ける。
F-E-2用ドレン管 (VP1.3) を浴室内に放流。

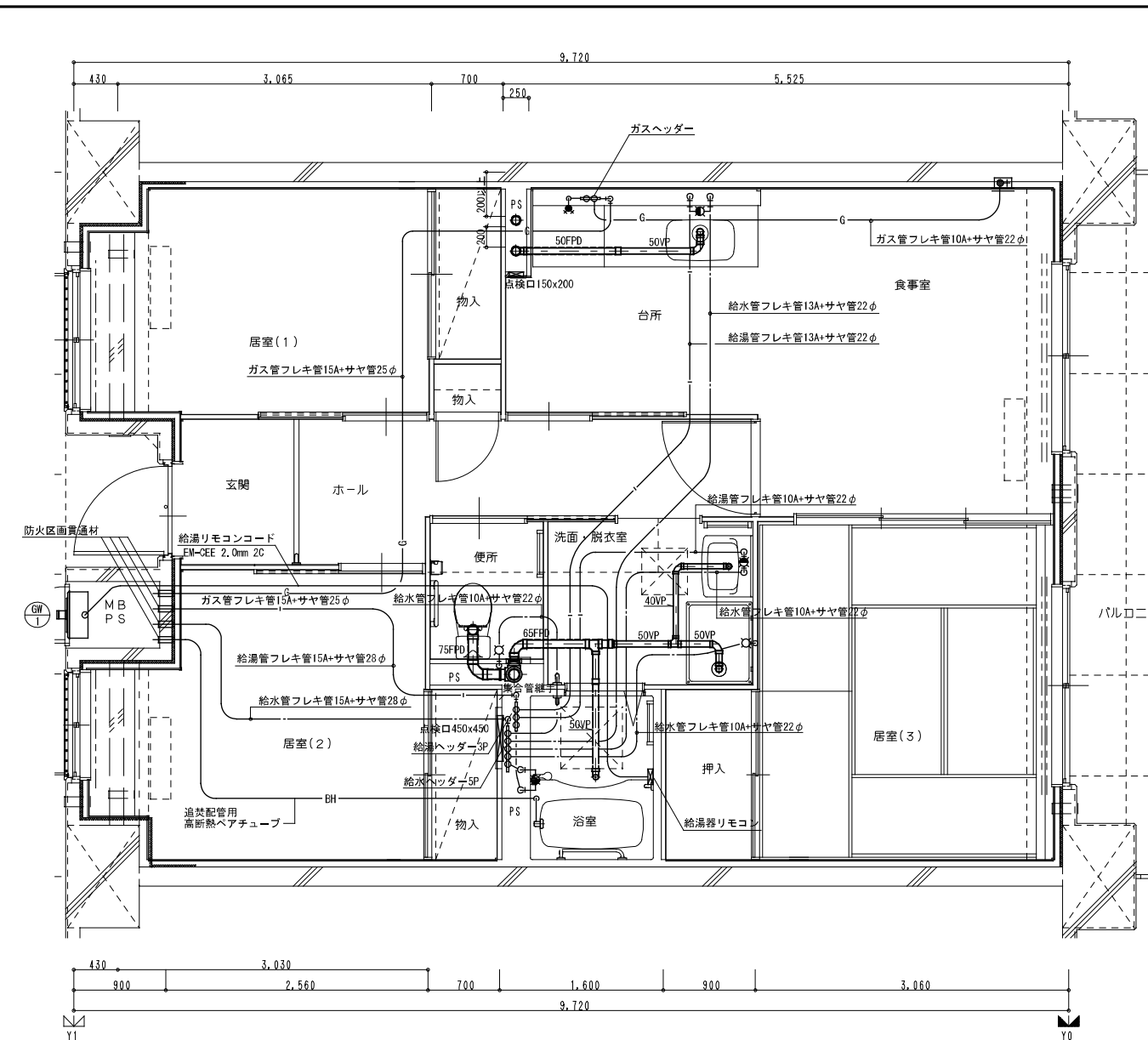
※ 防火区画貫通処理材はH17年消防庁告示第4号該当品とする。
国土交通大臣認定番号 PS060WL-0065
日本消防設備安全センター認定番号 KK19-133号

※ 数量の◇は建築工事、()はガス工事 ○はガス事業者工事(別途工事)とする。
注) ガス工事はガス工事とする。

企業組合 建築環境システム	株式会社 河合建築設計事務所	初次住宅ガス工事 (第3工区)	図面番号 G
一級建築士登録番号 第40028号 建築師一級建築士登録番号 第411号 近藤兼功	一級建築士登録番号 第100481号 河合 達雄	給排水・ガス設備 2DKタイプ(シルバー)平面詳細図	縮尺 S=1:30(A1) S=1:60(A3) NO. 9
検 印	製 印	設 計 H29年2月	愛知県建設部建築局公営住宅課



3DK 1階排水設備平面詳細図



3DK 給排水設備平面詳細図

※ 排水床・上横枝管は立管より1mは耐火二層管とする。
(国土交通大臣認定番号 PS060WL-0402)

MB内		
量水器	20A (貸与品)	1
副弁付止水栓	20A (豊田市指定品)	1
フレキシブル継手	20A	3
ガス給湯器	BL20号 追い焚き付	1
ガスメーター	マイコンメーター	(1)
メーターユニット	25A	(1)
F-ネジガス栓	U1型・UL型	(1)

浴室		
浴室ユニット	BL-1216型	1
シャワーセット	湯水混合レバー式	1
給水用ヘッダー	5分岐	1
給湯用ヘッダー	3分岐	1
洗面所・脱衣室		
洗面化粧台	BL-600型	1
化粧キャビネット	BL-500型	1
洗濯機用水栓	TW11GR	1
洗濯機防水パン	BL-800型	1

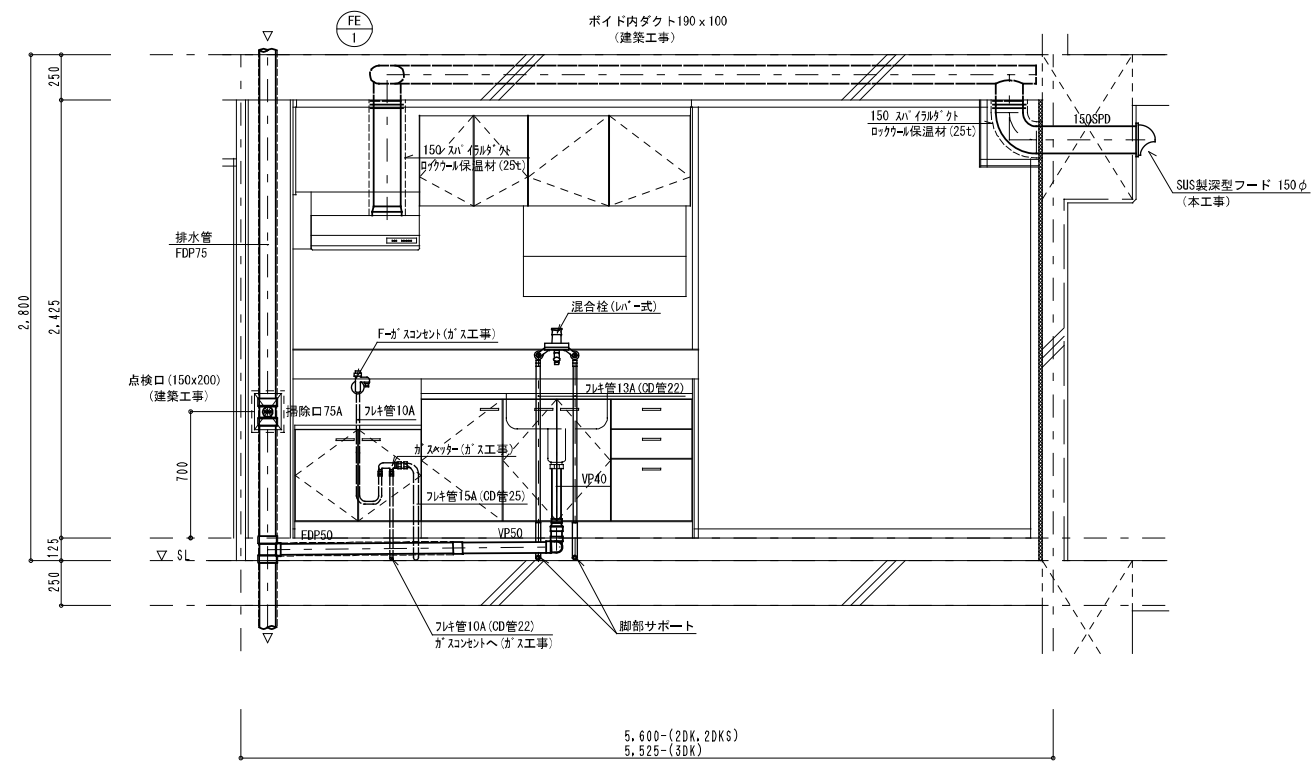
台所・食堂		
流し用混合水栓	TKJ30U3 レバー式	1
F-ガスコンセント	S露出	(1)
F-ガスコンセント	C	(1)
ガス用ヘッダー	F-3P	(1)
換気レジスター	150φ差圧式	1
流し台	BL-1(157φ付) 1500×550×800	1
コンロ台	BL-1(ガスガード付) 700×543×623	1
吊戸棚	BL-1(薄板共) (900×600)×371×500	1
水切棚	SUS2段 900×270×470	1
便所		
洋風便器	BL型 (手洗付)	1
同上用手摺	(建築工事)	◇

注記) 給水・給湯・ガス管はサヤ管工法とし、二重床コログン配管とする。
図中に記載しない配管口径は下記による。
給水管 フレキ管13A+サヤ管22φ (CD管+ポリブデン管)
給湯管 フレキ管13A+サヤ管22φ (CD管+ポリブデン管)
ガス管 フレキ管15A+サヤ管25φ (ガス工事)
ガス管交差部及びスラブ段差部はCD管半割りで保護する。
排水横走り管はスラブ上コログン配管とする。
給水給湯配管の器具接続部には水栓ボックスを設ける。
FE-2用ドレン管 (VP13) を浴室内に放流。
※ 防火区画貫通処理材はH17年消防庁告示第4号該当品とする。
国土交通大臣認定番号 PS060WL-0065
日本消防設備安全センター認定番号 KK19-133号

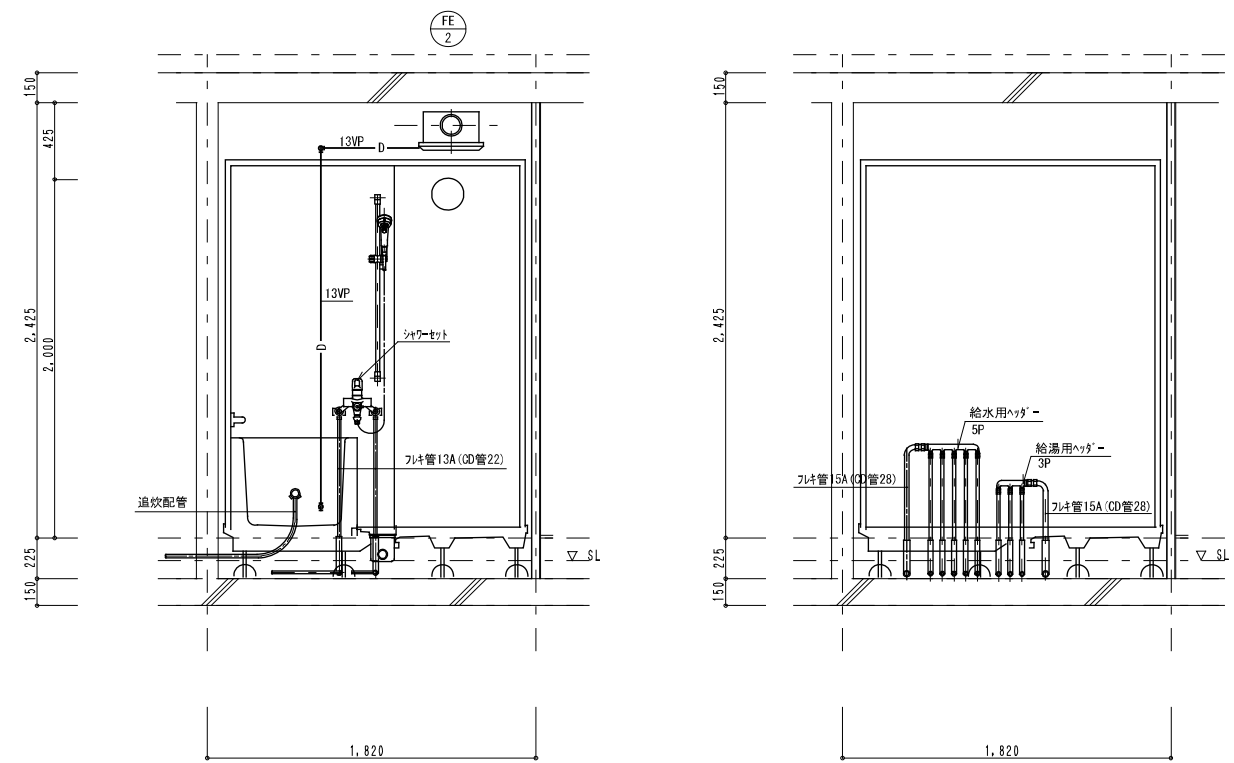
※ 数量の◇は建築工事、()はガス工事 ○はガス事業者工事 (別途工事) とする。
注) ガス工事はガス工事とする。

企業組合 建築環境システム	株式会社 河合建築設計事務所	初次住宅ガス工事 (第3工区)	図面番号 G
一級建築士登録番号 第40028号 建築師一級建築士登録番号 第414号 近藤 兼功	一級建築士登録番号 第100481号 河合 達雄	給排水・ガス設備 3DKタイプ平面詳細図	縮尺 S=1:30 (A1) S=1:60 (A3) NO. 10
検 印	製 印	設計 H29年2月	愛知県建設部 建築局 公営住宅課

流し台廻り配管詳細図

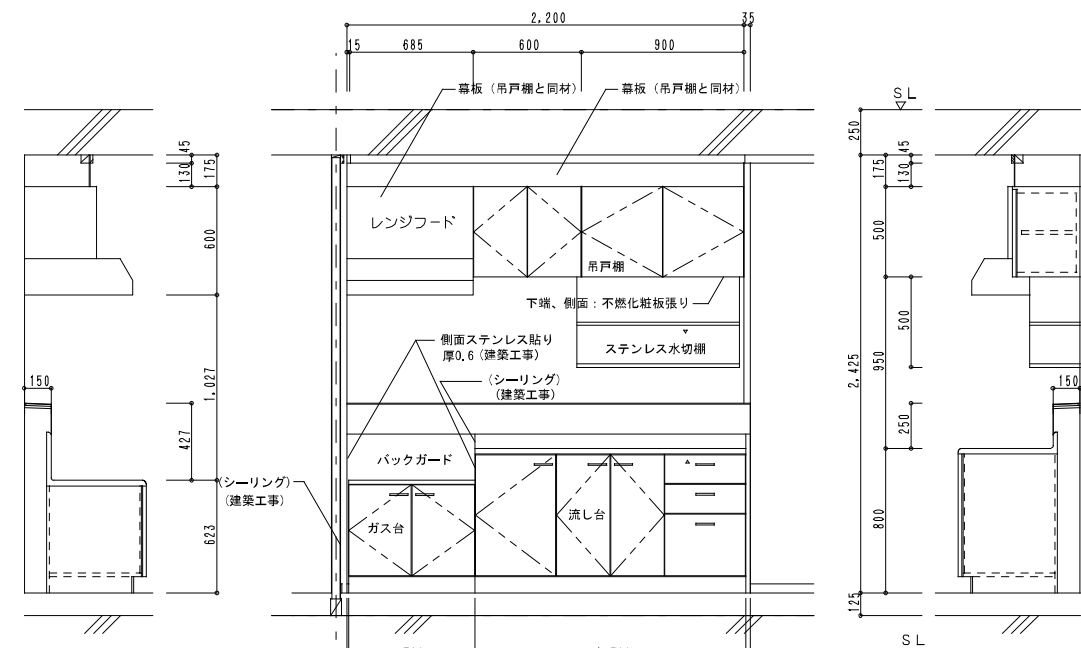


浴室廻り配管詳細図 ヘッダー廻り詳細図



※ ヘッダーパネルを取付けのこと。

流し台、ガス台、吊戸棚、ステンレス水切棚 (台所) 参考部分詳細図

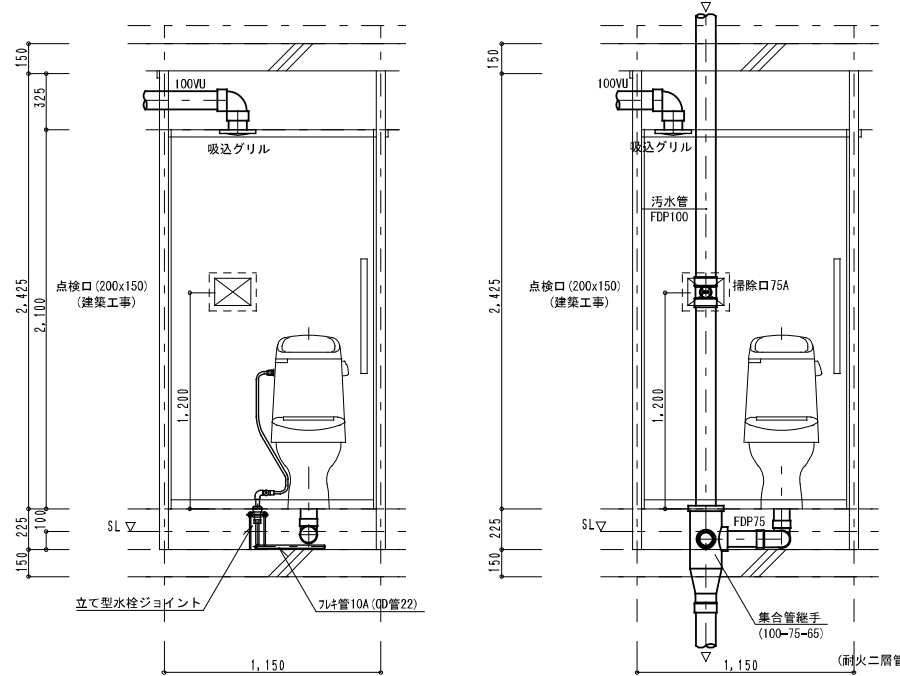


※ 給排水工事 (幕板共)

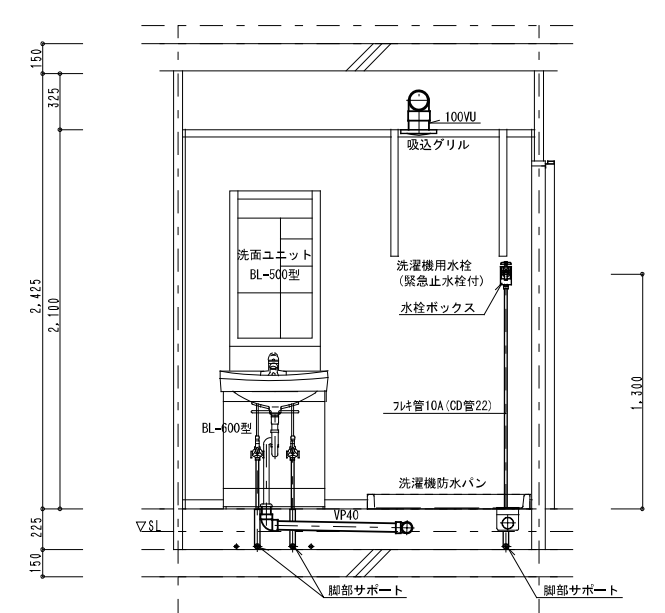
		L×W×H
吊戸棚	BL-1型	(900+600) × 371 × 500
換気扇用フードカバー		750 × 575 × 600
ステンレス水切棚		900 × 270 × 470
流し台	BL-1型 (トラップ付)	1,500 × 550 × 800
コンロ台	BL-1型 (バックガード付)	700 × 543 × 623

※ 戸当りはなみだ目貼付 (必要箇所)

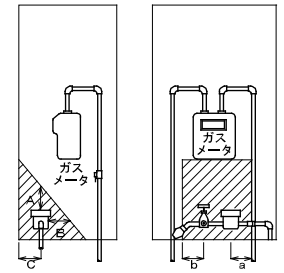
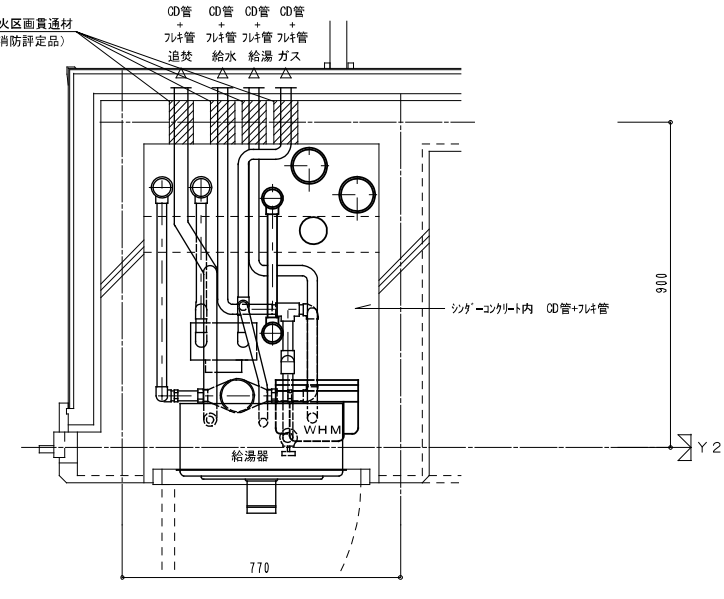
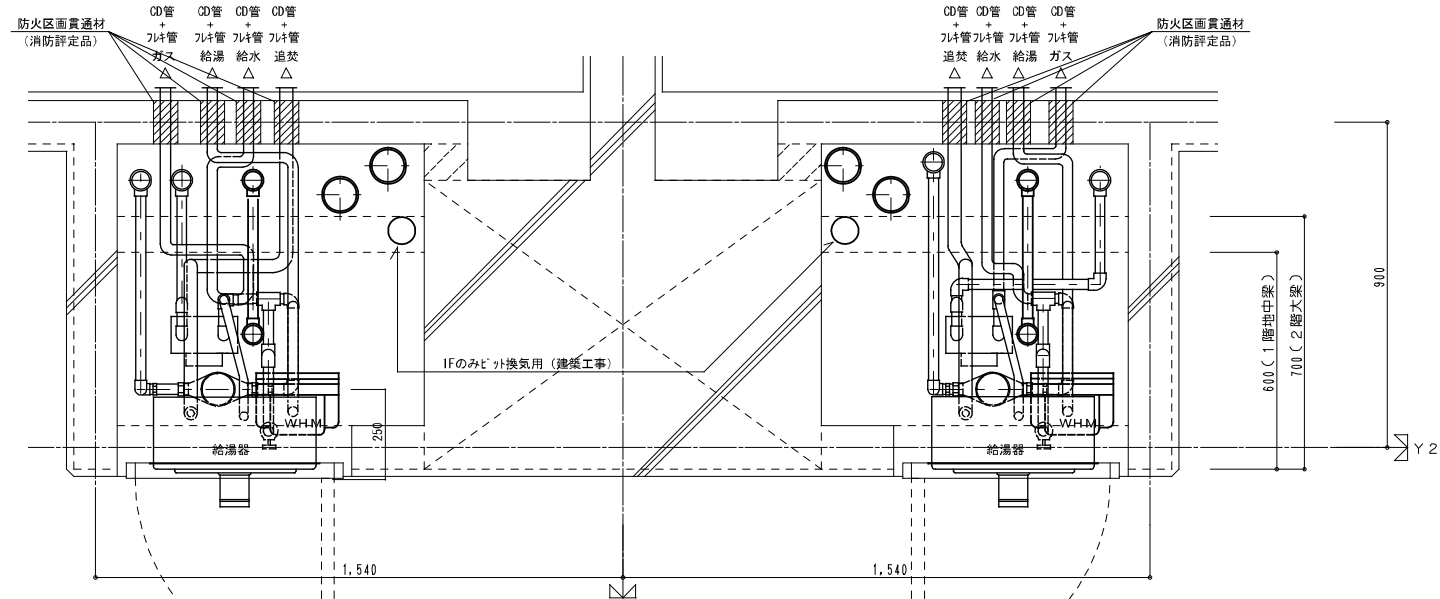
便所廻り配管詳細図



洗面化粧ユニット・洗濯機防水パン廻り詳細図



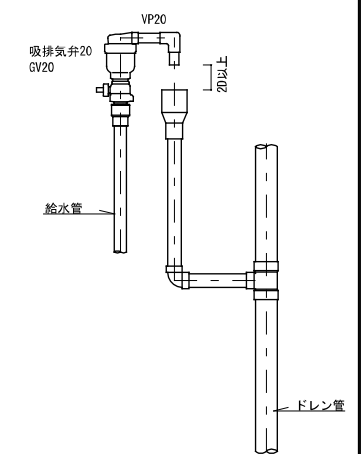
企業組合 建築環境システム	株式会社 河合建築設計事務所	初吹住宅ガス工事 (第3工区)	図面番号 G
一級建築士登録番号 第14006号 建築設計一級建築士登録番号 第111号 近藤 兼功	一級建築士登録番号 第100481号 河合 達雄	住戸断面詳細図	NO. 11
縮尺 S=1:20 (A1) S=1:40 (A3)	設計 H29年2月	愛知県建設部建築局公営住宅課	



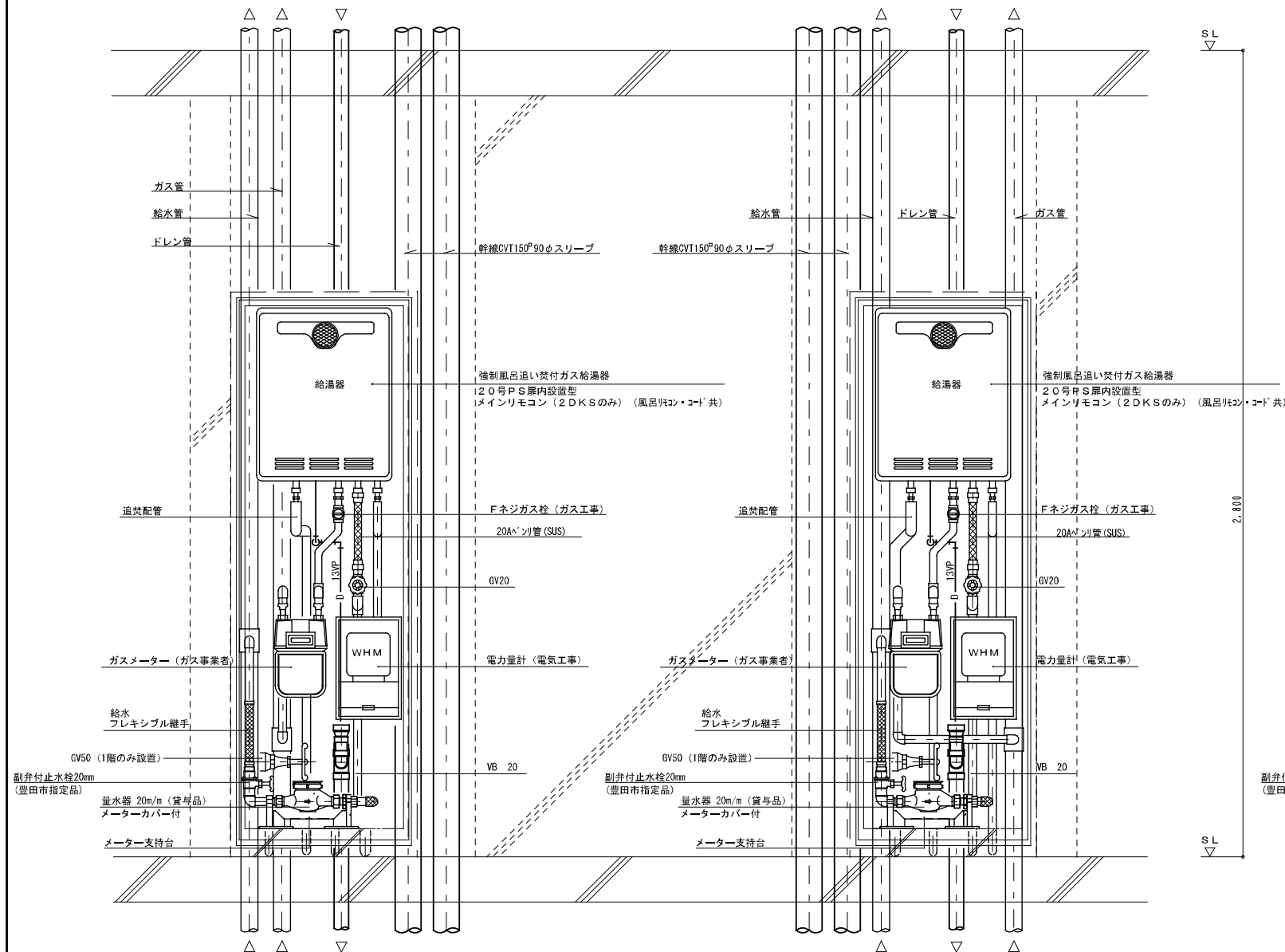
部には他の機器等を設けないこと。

- A : 300mm以上
- B : 200mm以上
- C : 100mm以上
- a, b : 100mm以上

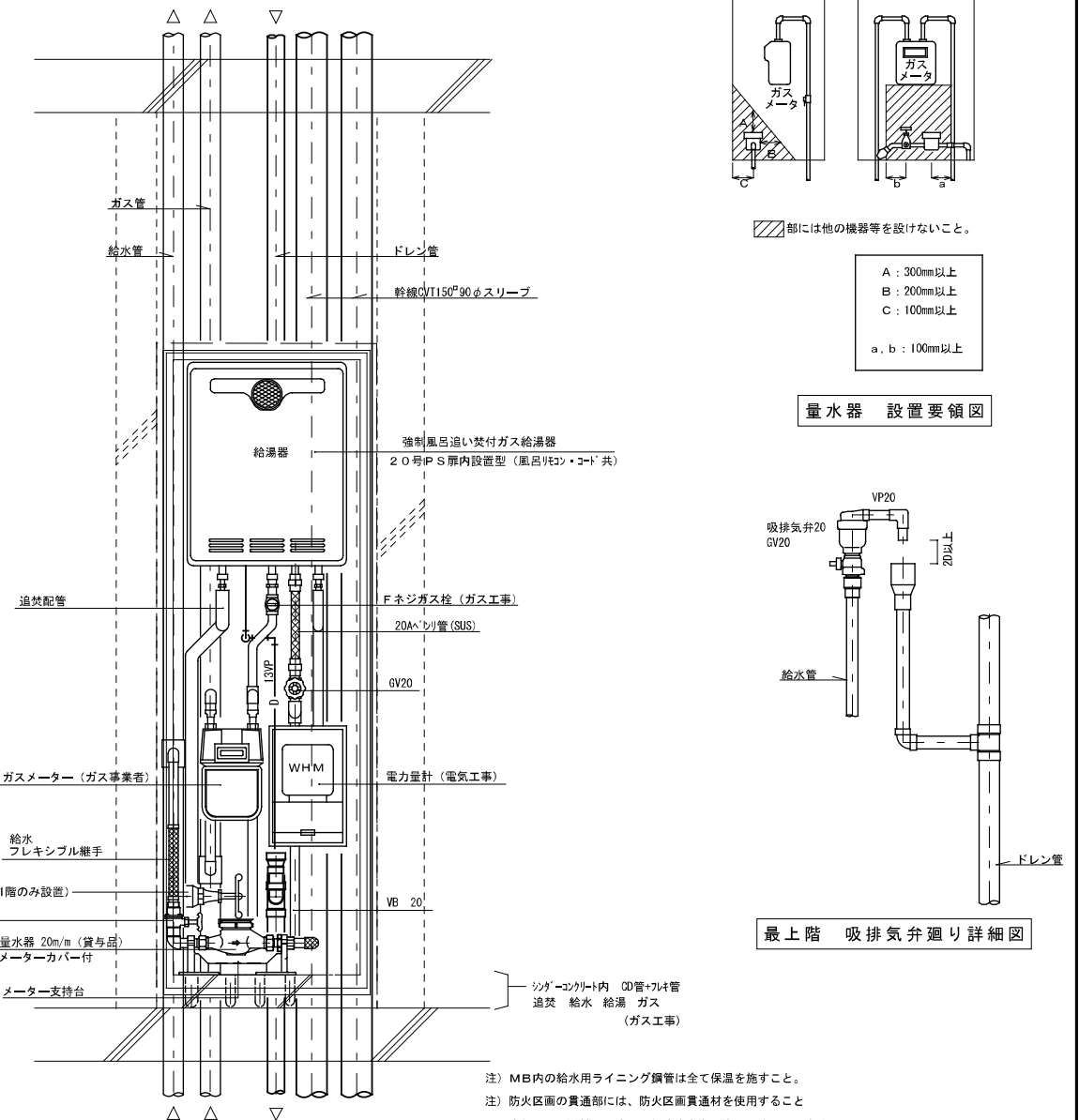
量水器 設置要領図



最上階 吸排気弁廻り詳細図



2DK (2DKS) MB-PS詳細図



3DK MB-PS詳細図

注) MB内の給水用ライニング鋼管は全て保温を施すこと。
注) 防火区画の貫通部には、防火区画貫通材を使用すること
防火区画貫通材は平成17年消防庁告示第4号該当品とする。

企業組合 建築環境システム	株式会社 河合建築設計事務所	初次住宅ガス工事 (第3工区)		図面番号 G
一級建築士登録番号 第44028号 図面設計一級建築士登録番号 第441号 近藤兼功	一級建築士登録番号 第100481号 河合 達雄	MB詳細図	縮尺 S=1:10 (A1) S=1:20 (A3)	NO. 12
検 印	製 印	設 計 H29年2月	愛知県建設部 建築局 公営住宅課	