

## 6 職員数の状況

(1) 部門別職員数の状況と主な増減理由

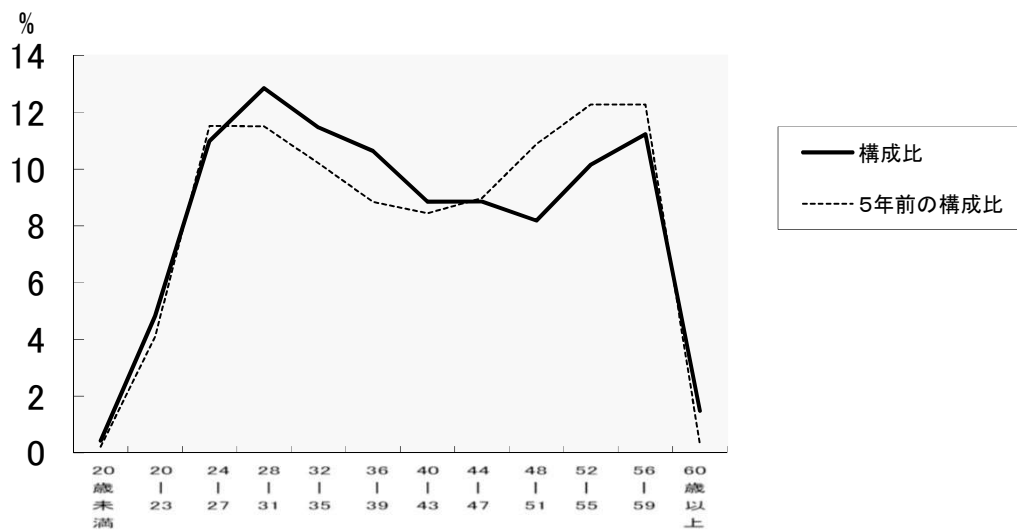
(各年4月1日現在)

部 門	区 分	職員数		対前年 増減数	主な増減理由	
		平成29年	平成30年			
普 通 会 計 部 門	一 般 行 政 部 門	議 会	62	60	△2	
		総 務	1,437	1,432	△5	あいちりエンナーレ2019開催準備業務の増 統計資料室業務の見直し
		税 務	827	827	±0	
		民 生	1,080	1,081	+1	児童相談センターの専門職員の増員 春日台職業訓練校の廃止
		衛 生	1,305	1,305	±0	
		労 働	210	212	+2	技能五輪全国大会・全国アビリンピック開催準備業務の増
		農 林 水 産	1,545	1,547	+2	第70回全国植樹祭開催準備業務の増 農業大学校研究科の廃止
		商 工	442	444	+2	ワールドロボットサミット開催準備業務の増 世界青少年発明工夫展2017の終了
		土 木	1,505	1,503	△2	
	計	8,413	8,411	△2	(参考:人口10万人当たり職員数 約111人)	
門	教 育 部 門	37,121	37,036	△ 85		
	警 察 部 門	14,536	14,616	+80		
	小 計	60,070	60,063	△ 7	(参考:人口10万人当たり職員数 約795人)	
公 営 企 業 等	病 院 事 業 庁	1,849	1,837	△12	がんセンター中央病院診療体制の充実・強化 あいち小児保健医療総合センター心療科のコロニー中央病院 への移管	
	企 業 庁	476	479	+3		
	そ の 他	105	128	+23		
	小 計	2,430	2,444	+14		
合 計		62,500 [ 64,978人 ]	62,507 [ 65,037人 ]	7 [+59人]	(参考:人口10万人当たり職員数 約861人)	

備考1 職員数は一般職に属する職員数です。

2 [ ]内は、条例定数の合計です。

(2) 年齢別職員構成の状況(平成30年4月1日現在)



区分	20歳未満	20歳～23歳	24歳～27歳	28歳～31歳	32歳～35歳	36歳～39歳	40歳～43歳	44歳～47歳	48歳～51歳	52歳～55歳	56歳～59歳	60歳以上	計
職員数	269	3,021	6,874	8,034	7,167	6,648	5,535	5,541	5,117	6,353	7,019	929	62,507

(3) 職員数の推移

(単位:人・%)

部門別	10年	25年	26年	27年	28年	29年	30年	過去5年間の増減数(率)	平成10年度からの増減数(率)
一般行政	11,713	8,349	8,359	8,377	8,378	8,413	8,411	62 (+0.7%)	△ 3,302 (△28.2%)
教育	47,411	46,742	46,817	46,694	46,597	37,121	37,036	△ 9,706 (△20.8%)	△ 10,375 (△21.9%)
警察	12,615	14,142	14,256	14,356	14,470	14,536	14,616	474 (+3.4%)	2,001 (+15.9%)
消防									
普通会計	71,739	69,233	69,432	69,427	69,445	60,070	60,063	△ 9,170 (△13.2%)	△ 11,676 (△16.3%)
公営企業等会計	2,452	2,122	2,163	2,181	2,309	2,430	2,444	322 (+15.2%)	△ 8 (△0.3%)
総合計	74,191	71,355	71,595	71,608	71,754	62,500	62,507	△ 8,848 (△12.4%)	△ 11,684 (△15.7%)

備考 各年における定員管理調査において報告した部門別職員数。